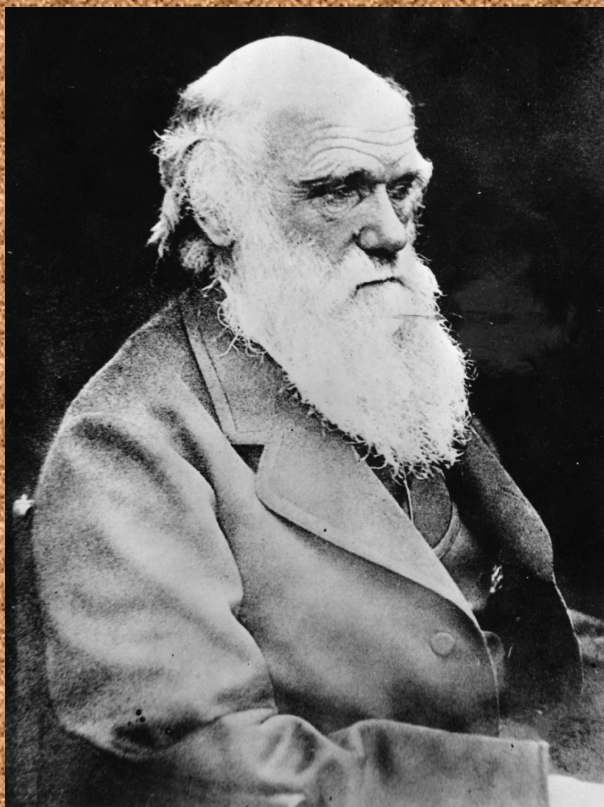


Теория ЭВОЛЮЦИИ

Чарльз Дарвин

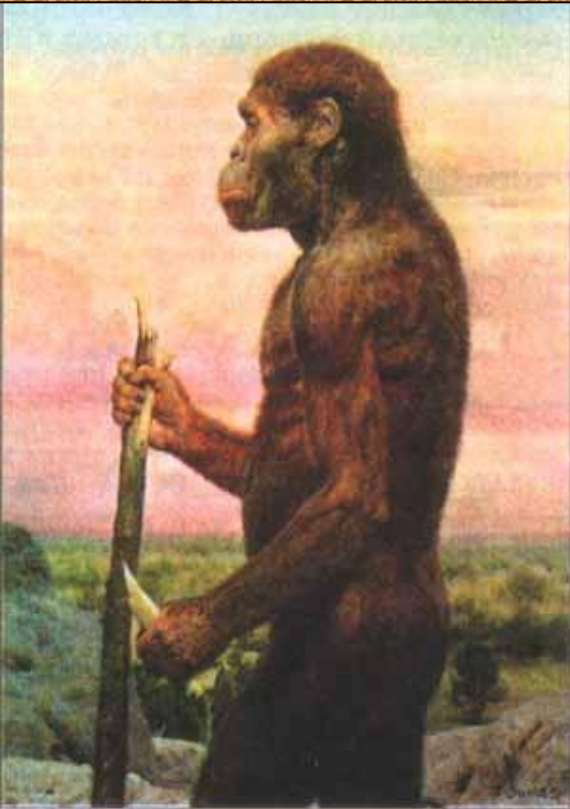


Чарльз Дарвин



Предчеловек

1) Австралопитек (*australis* – южный;
pithecus – обезьяна)



10 – 12 млн. л.н.
 $V_{\text{гм}} = 550 \text{ см}^3$



Австралопитек - человек умелый

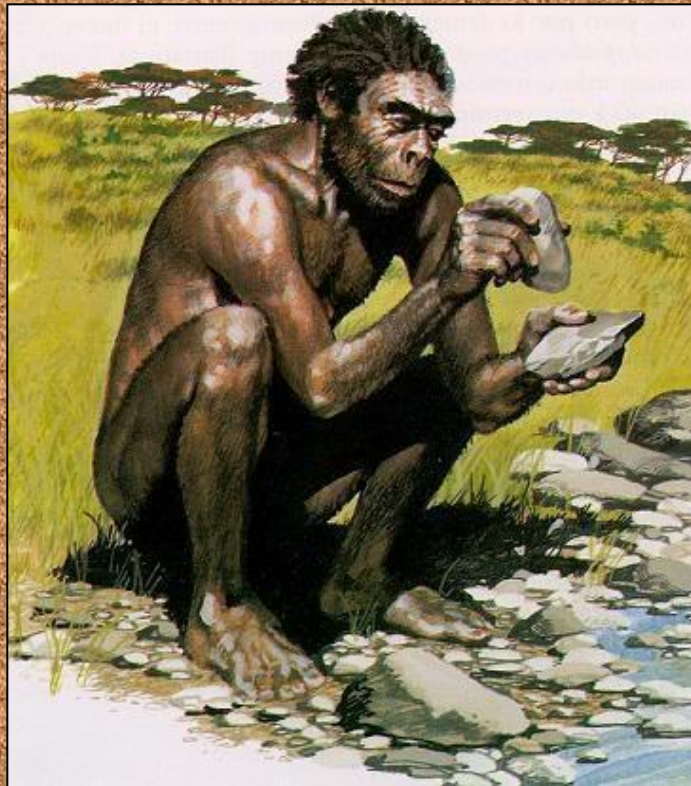


Предчеловек

2) Человек умелый (*Homo habilis*)

2 – 3 млн. л.н.

$$V_{\text{гм}} = 650 \text{ см}^3$$



Древнейший человек

Человек прямоходящий (*Homo erectus*)

1) Питекантроп

1 млн. л.н.

$$V_{\text{зм}} = 800-900 \text{ см}^3$$



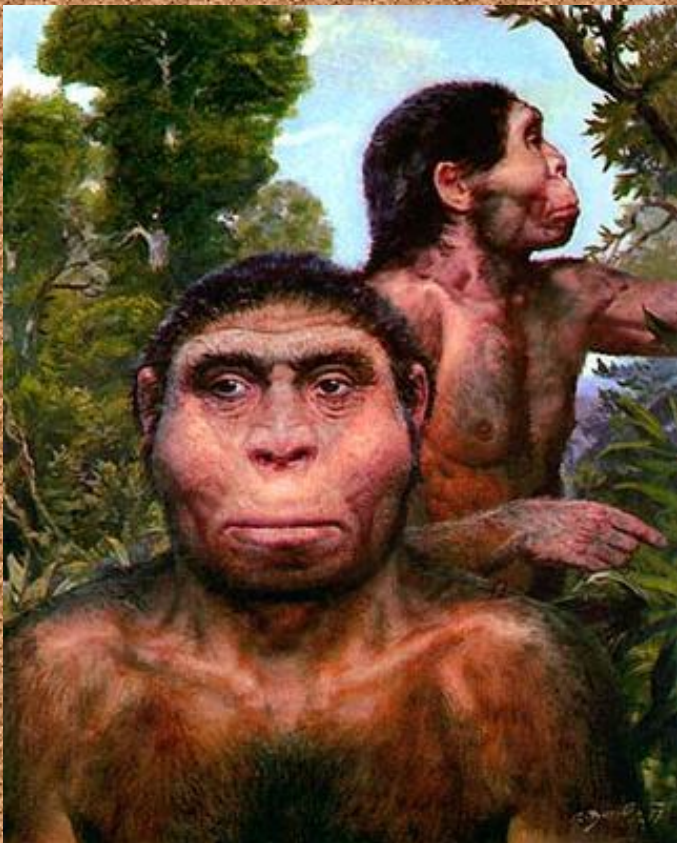
Древнейший человек

Человек прямоходящий (*Homo erectus*)

2) Синантроп

500 - 700 тыс. л.н.

$$V_{\text{зм}} = 1000 \text{ см}^3$$



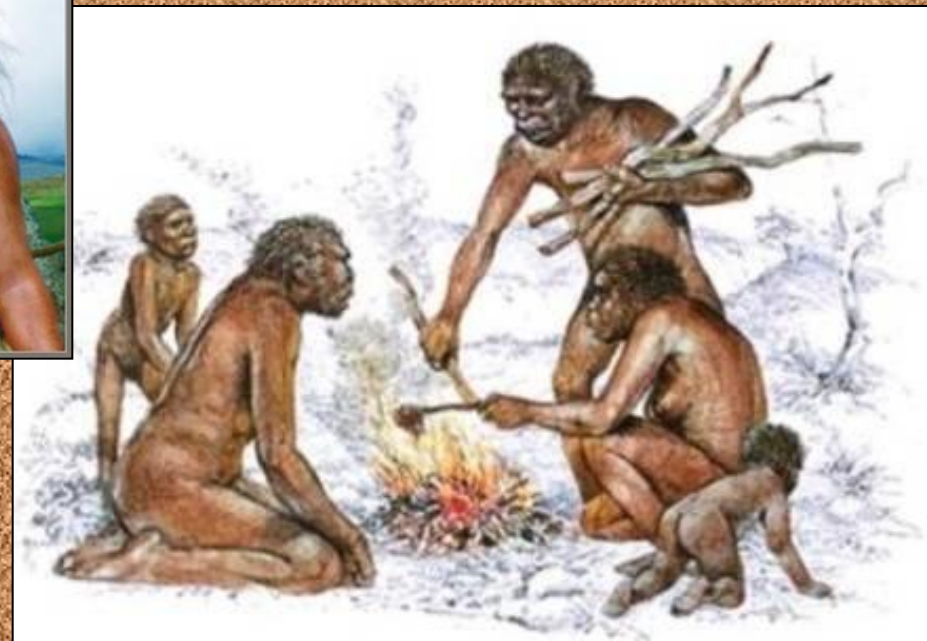
Древнейший человек

Человек прямоходящий (*Homo erectus*)

3) Гейдельбергский человек

400 тыс. л.н.

$$V_{\text{гм}} = 1000 \text{ см}^3$$

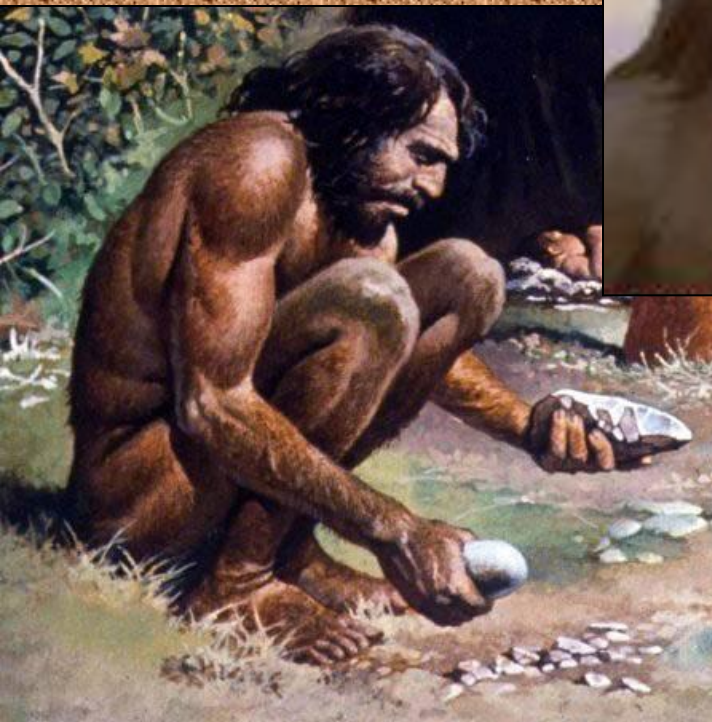


Древний человек

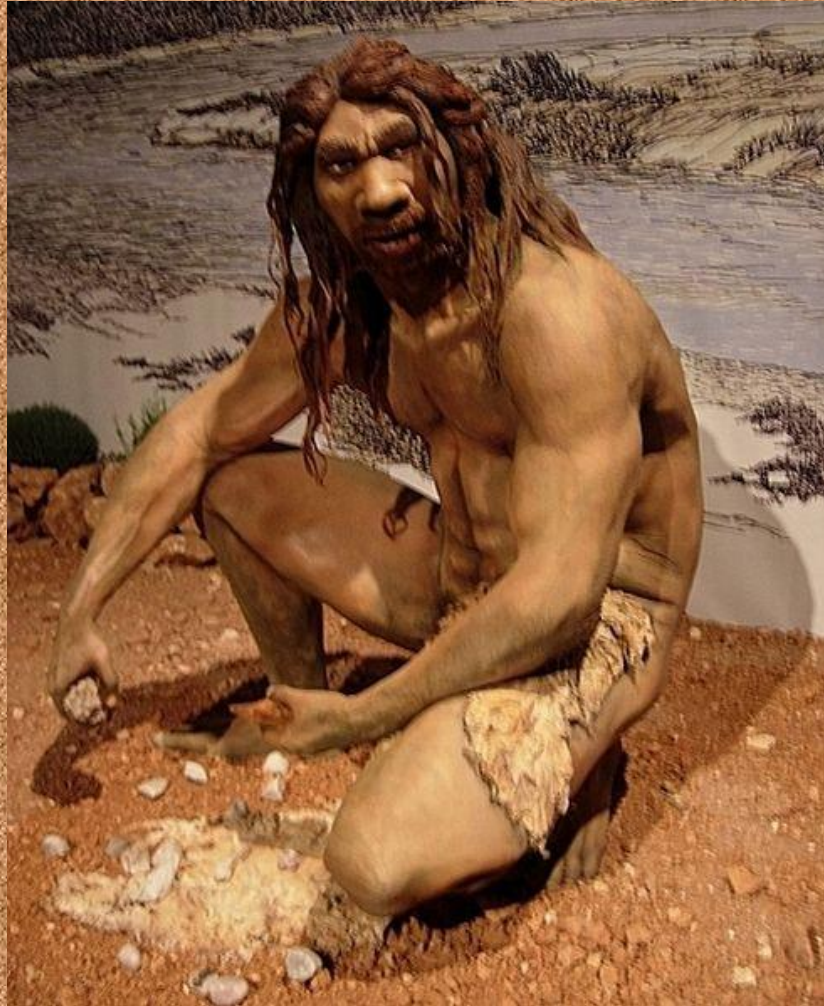
Неандерталец (*Homo neanderthalensis*)

100 - 200 тыс. л.н.

$$V_{\text{гм}} = 1500 \text{ см}^3$$



Гейдельбергский человек



Неандертальцы у костра



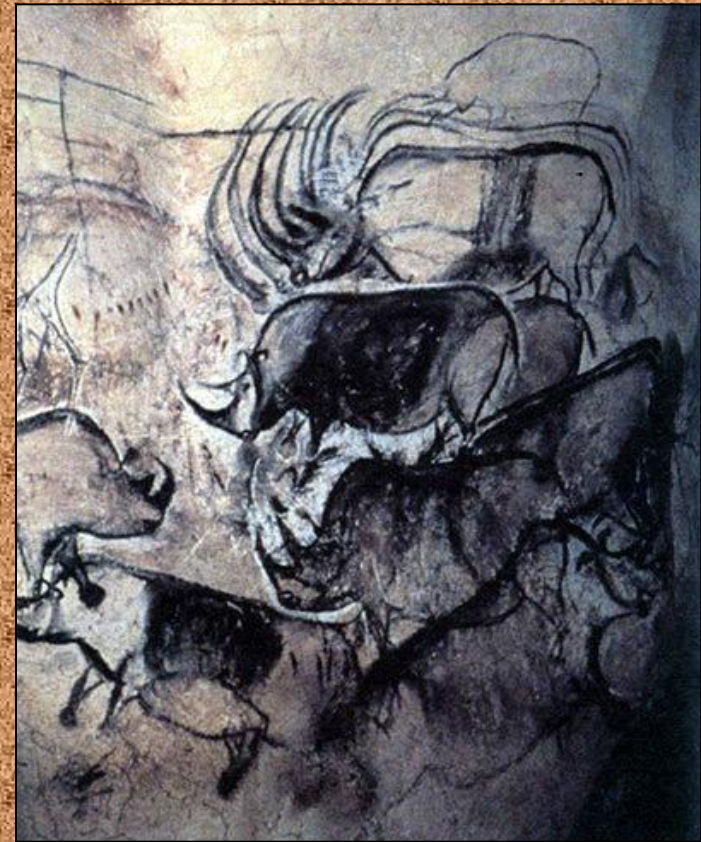
Новый (современный) человек

Человек разумный (*Homo sapiens*)

1) Кроманьонец

30 - 40 тыс. л.н.

$V_{\text{гм}} = 1600-1800 \text{ см}^3$



Кроманьонка

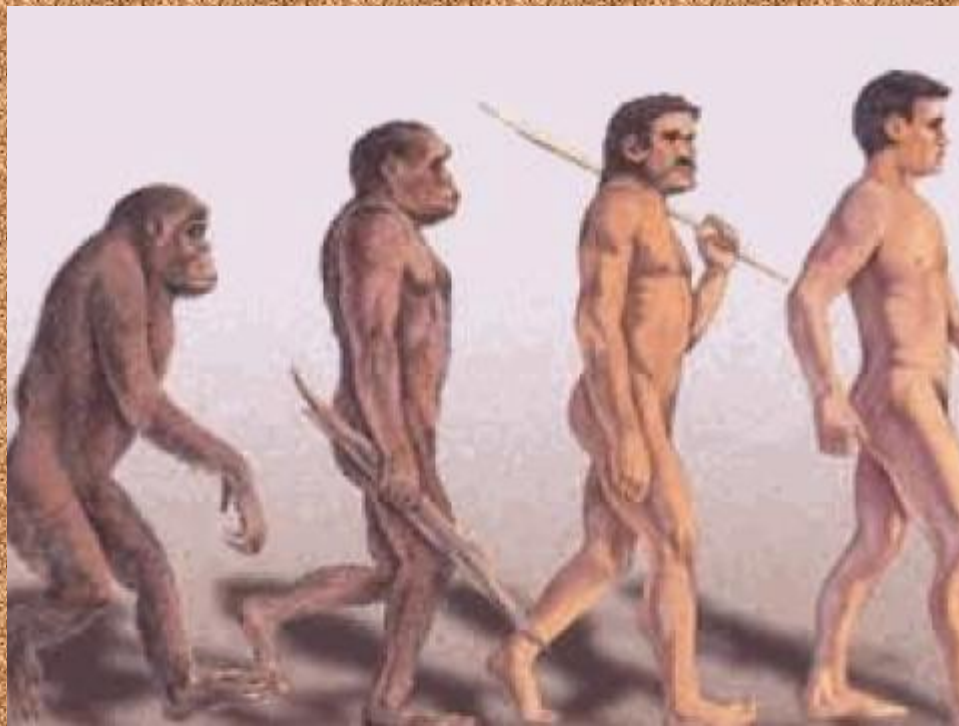


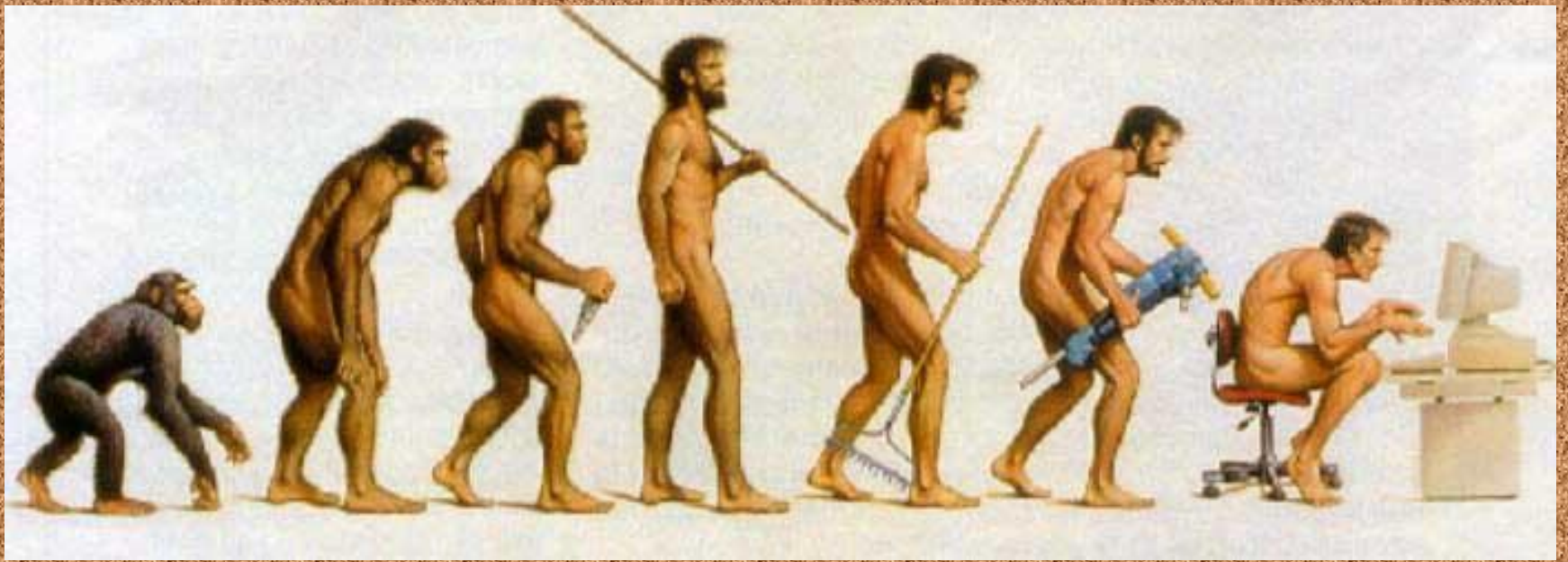
Новый (современный) человек

Человек разумный (*Homo sapiens*)



ЭВОЛЮЦИЯ





А ЧТО ПОТОМ???