

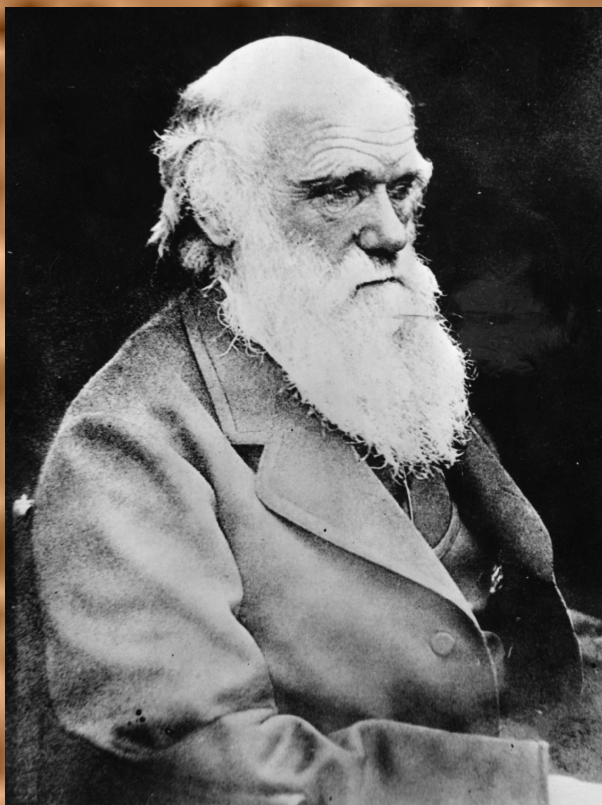


# Теория ЭВОЛЮЦИИ

# Чарльз Дарвин

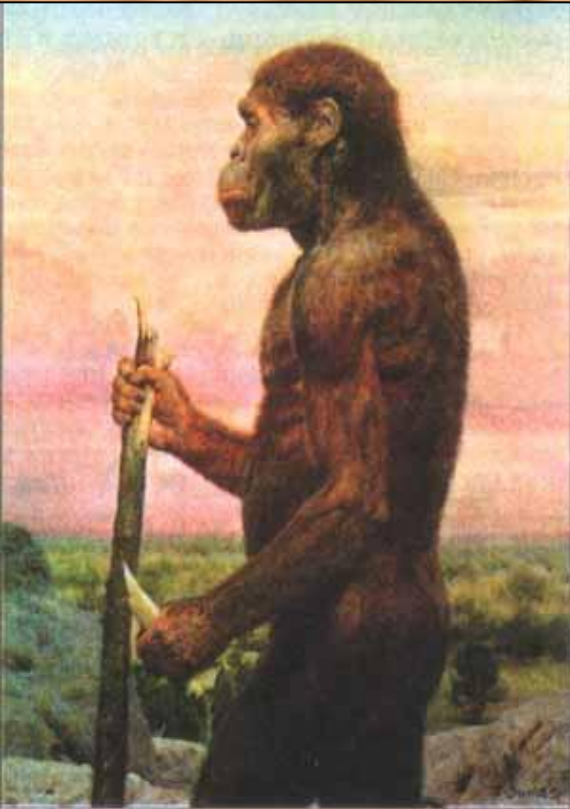


# Чарльз Дарвин



# Предчеловек

1) Австралопитек (*australis* – южный;  
*pithecus* – обезьяна)



10 – 12 млн. л.н.  
 $V_{\text{гм}} = 550 \text{ см}^3$



# Австралопитек - человек умелый

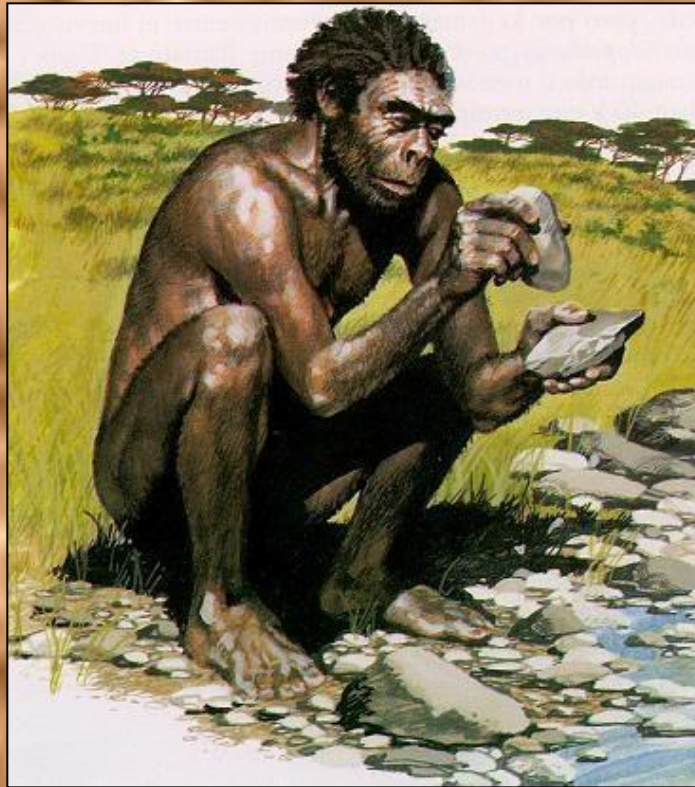


# Предчеловек

## 2) Человек умелый (*Homo habilis*)

2 – 3 млн. л.н.

$$V_{\text{зм}} = 650 \text{ см}^3$$



# Древнейший человек

## Человек прямоходящий (*Homo erectus*)

### 1) Питекантроп

1 млн. л.н.

$$V_{\text{зм}} = 800-900 \text{ см}^3$$



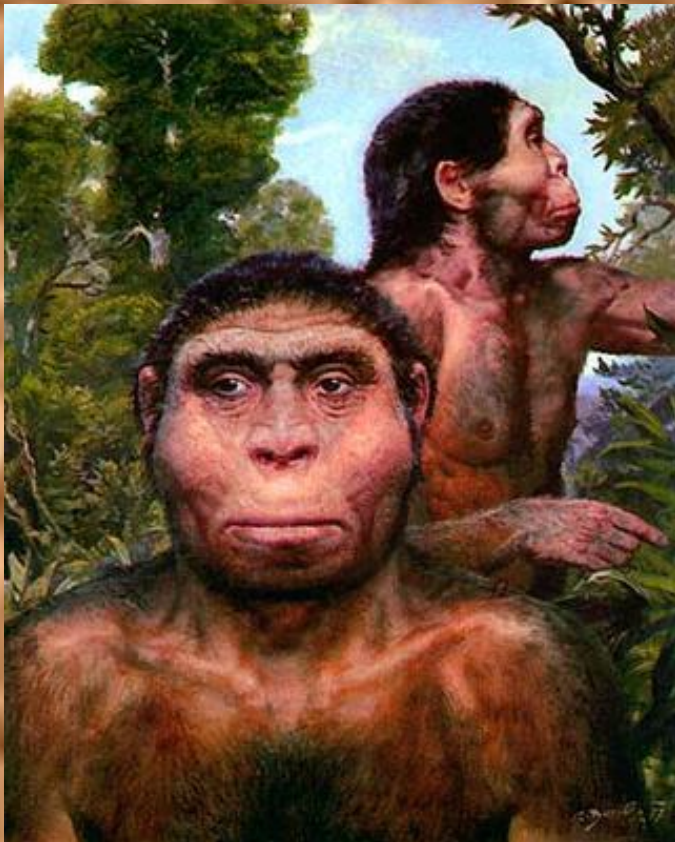
# Древнейший человек

## Человек прямоходящий (*Homo erectus*)

### 2) Синантроп

500 - 700 тыс. л.н.

$$V_{\text{зм}} = 1000 \text{ см}^3$$





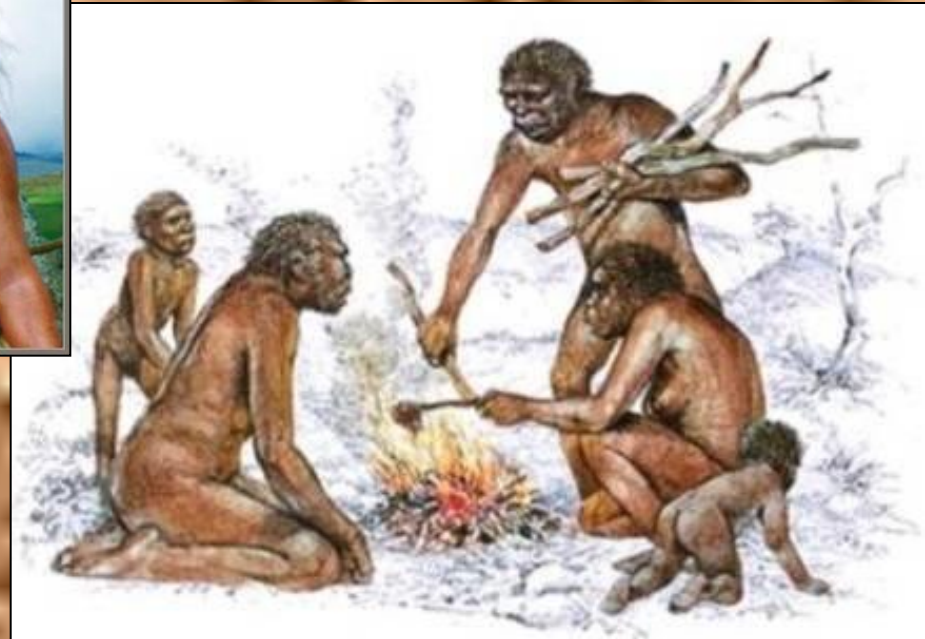
# Древнейший человек

## Человек прямоходящий (*Homo erectus*)

### 3) Гейдельбергский человек

400 тыс. л.н.

$$V_{\text{гм}} = 1000 \text{ см}^3$$

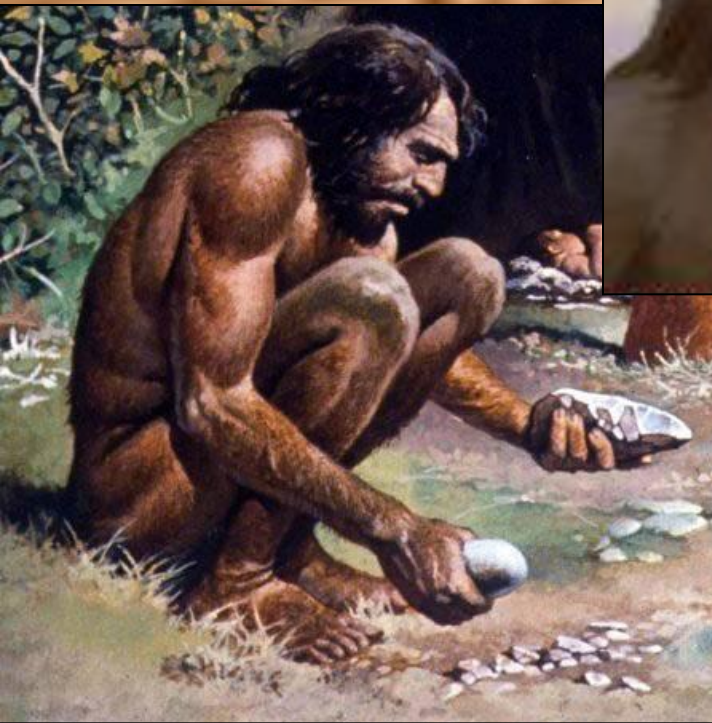


# Древний человек

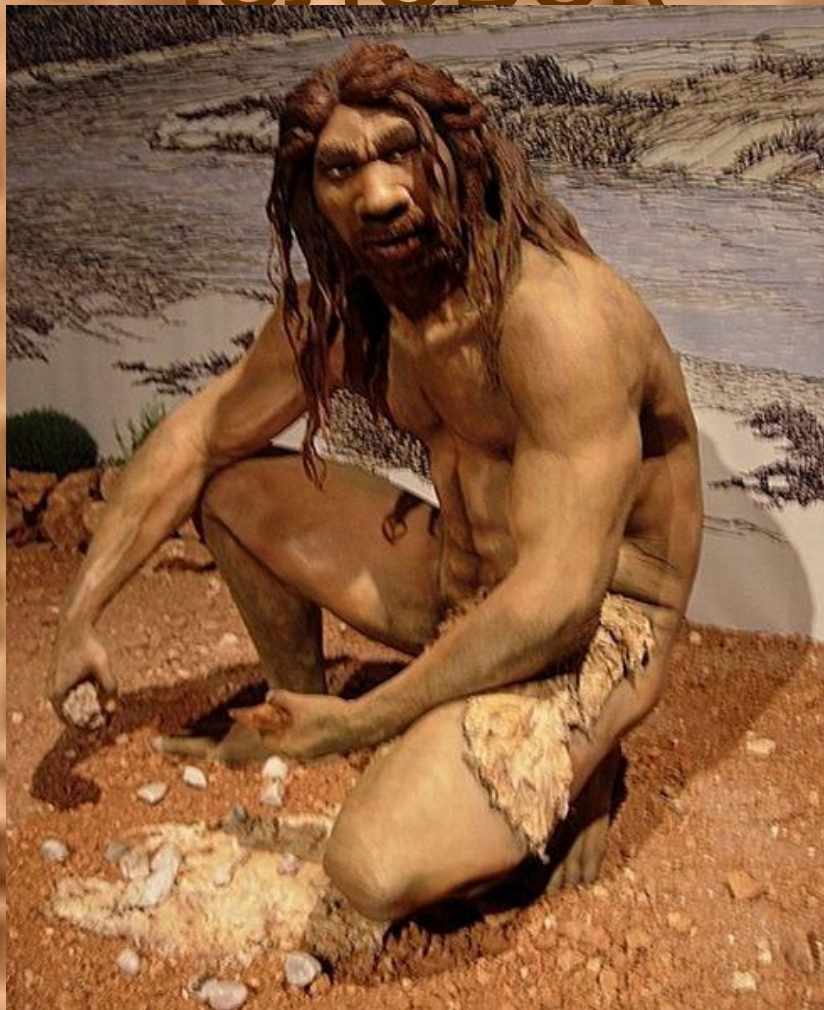
## Неандерталец (*Homo neanderthalensis*)

100 - 200 тыс. л.н.

$$V_{\text{гм}} = 1500 \text{ см}^3$$



# Гейдельбергский человек



# Неандертальцы у костра



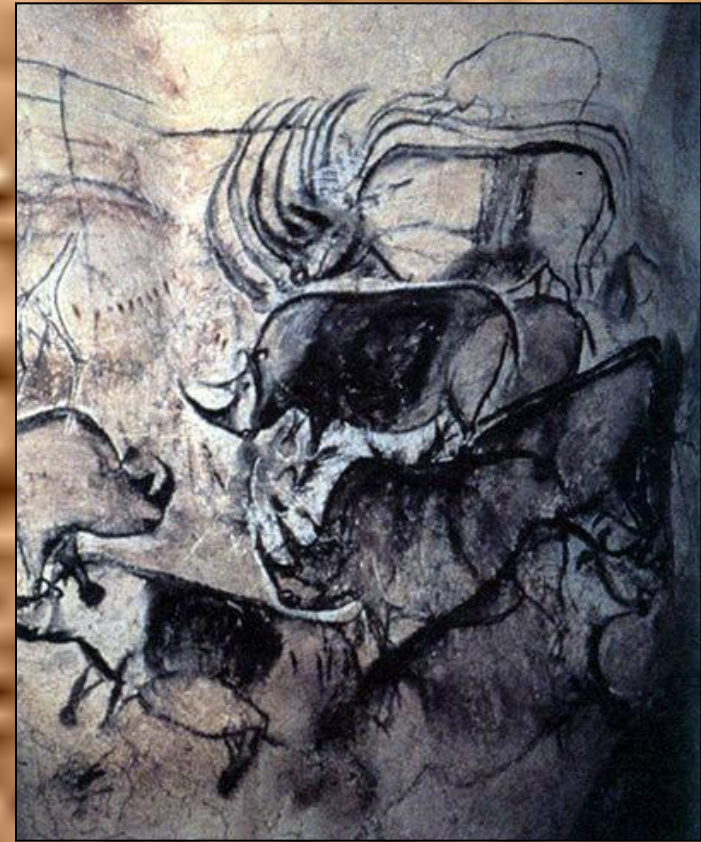
# Новый (современный) человек

## Человек разумный (*Homo sapiens*)

### 1) Кроманьонец

30 - 40 тыс. л.н.

$V_{\text{гм}} = 1600-1800 \text{ см}^3$



# Кроманьонка

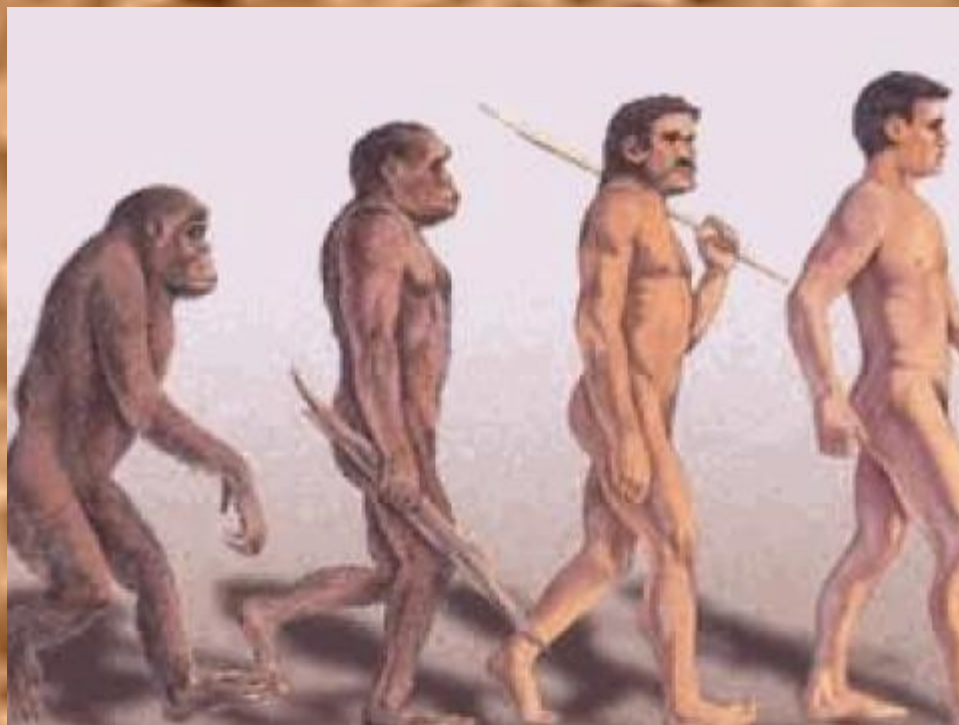


# Новый (современный) человек

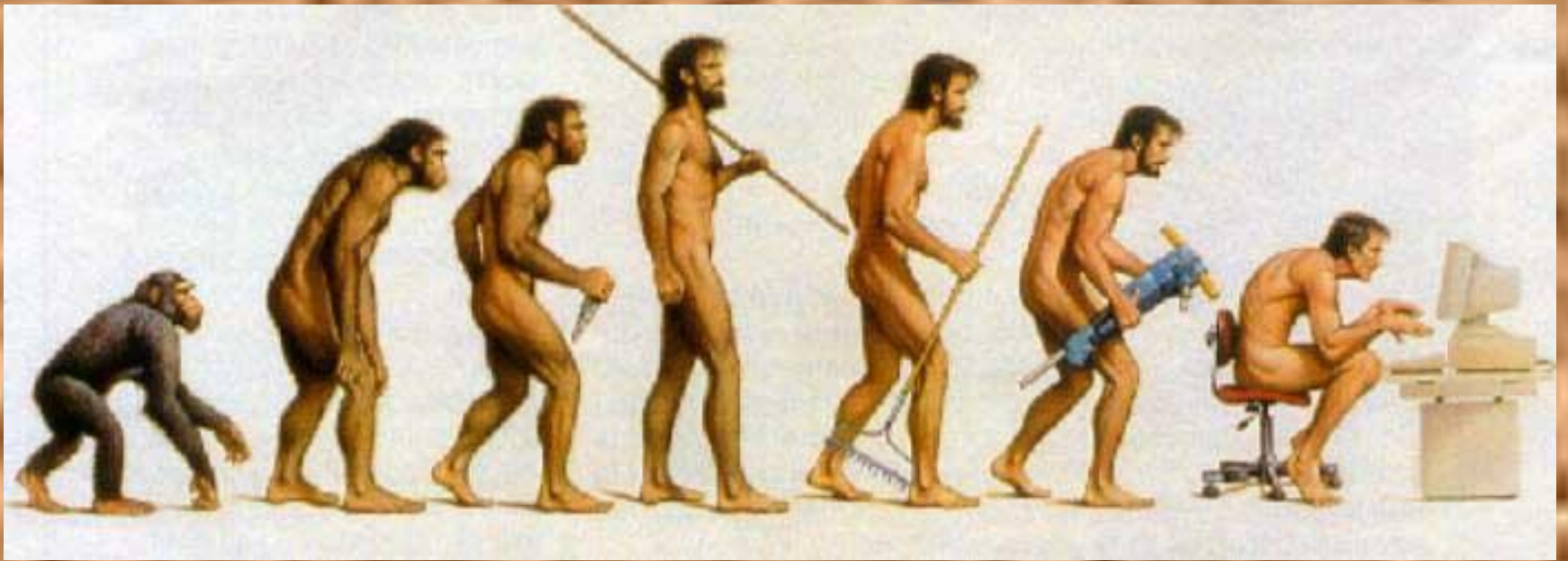
## Человек разумный (*Homo sapiens*)



# ЭВОЛЮЦИЯ







**А ЧТО ПОТОМ???**