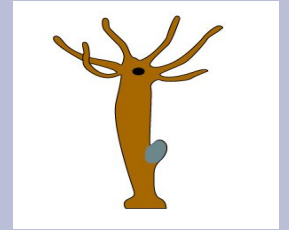


Терминология



Восстановление организмом утраченных или поврежденных частей тела

РЕГЕНЕРАЦИЯ

Ответная реакция организма на раздражение

РЕФЛЕКС

Бесполое размножение гидры

ПОЧКОВАНИЕ

Организм образующий два типа половых клеток

ГЕРМАФРОДИТ

Соответствие формы и общего расположения с обеих сторон от некоей разделительной линии

СИММЕТРИЯ

Симметрия тела кишечнополостных

ЛУЧЕВАЯ

Группа клеток сходных по строению и функциям

ТКАНЬ

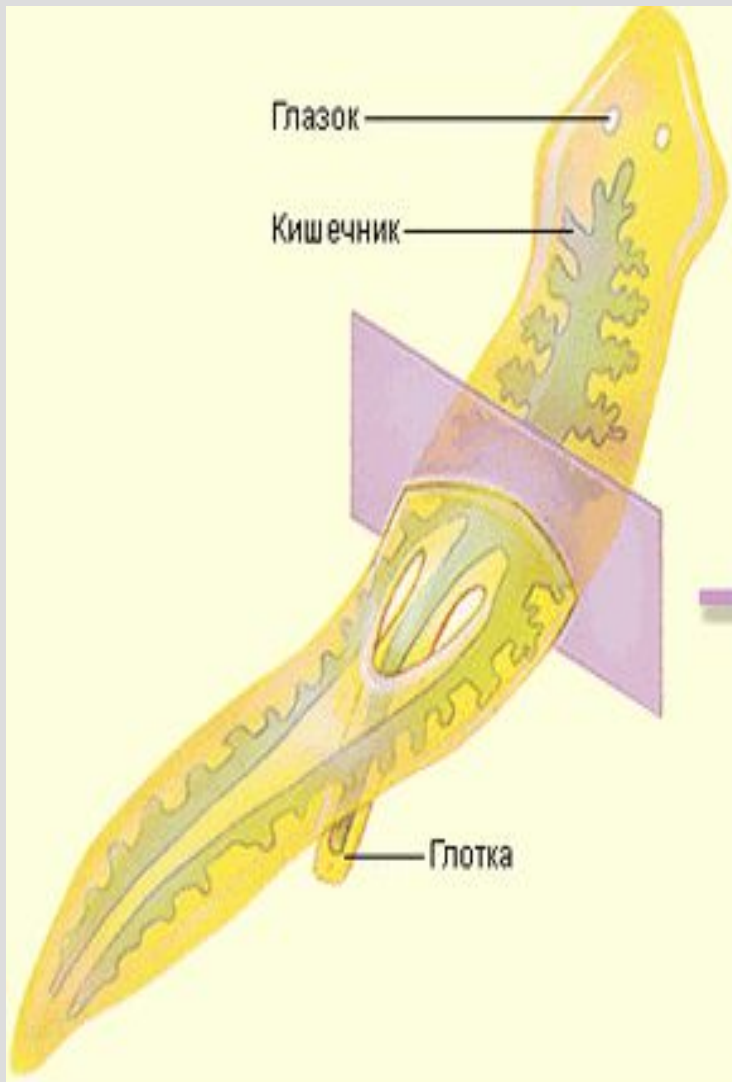
Часть тела многоклеточного организма

ОРГАН

ПЦ -

Т

ПЛОСКОКОЖИЕ ЧЕРВИ



тело плоское, удлинненное
двусторонняя симметрия
головной и хвостовой концы
три слоя клеток
кожно-мускульный мешок
нервные узлы и примитивные
глаза
глотка на брюшной стороне тела
гермафродиты
15 000 видов

ТИП ПЛОСКИЕ ЧЕРВИ



КЛАСС РЕСНИЧНЫЕ ЧЕРВИ



Планария

КЛАСС СОСАЛЬЩИКИ



Печеночный сосальщик

КЛАСС ЛЕНТОЧНЫЕ ЧЕРВИ



Свиной цепень

Карл Фогт в 1851 году

ПЦ

-

Т

ноглоклатечные черви

К

- ресничные



Водные или наземные, свободноживущие, края тела сильно расплющены и покрыты мелкими ресничками



ПЦ -

Т

плоские черви

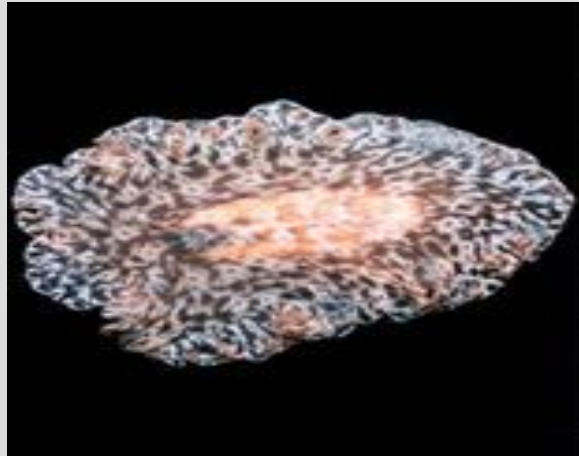
К

- ресничные

В

- белая планария

Пресноводные, донные, до 10 см, полупрозрачные.



ПЦ -

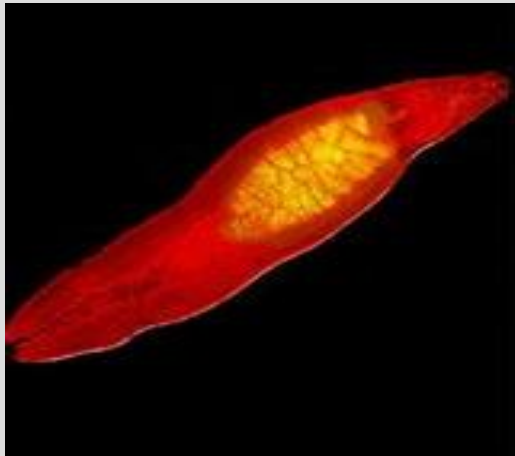
Т

плоские черви

К

- сосальщики

Паразитические, имеют листовидное тело, присоски, промежуточного и основного хозяина



ПЦ -

Т

плоские черви

К

- сосальщики

В

- печеночный

сосальщик



Обитает в протоках печени человека и животных. Промежуточный хозяин - улитка

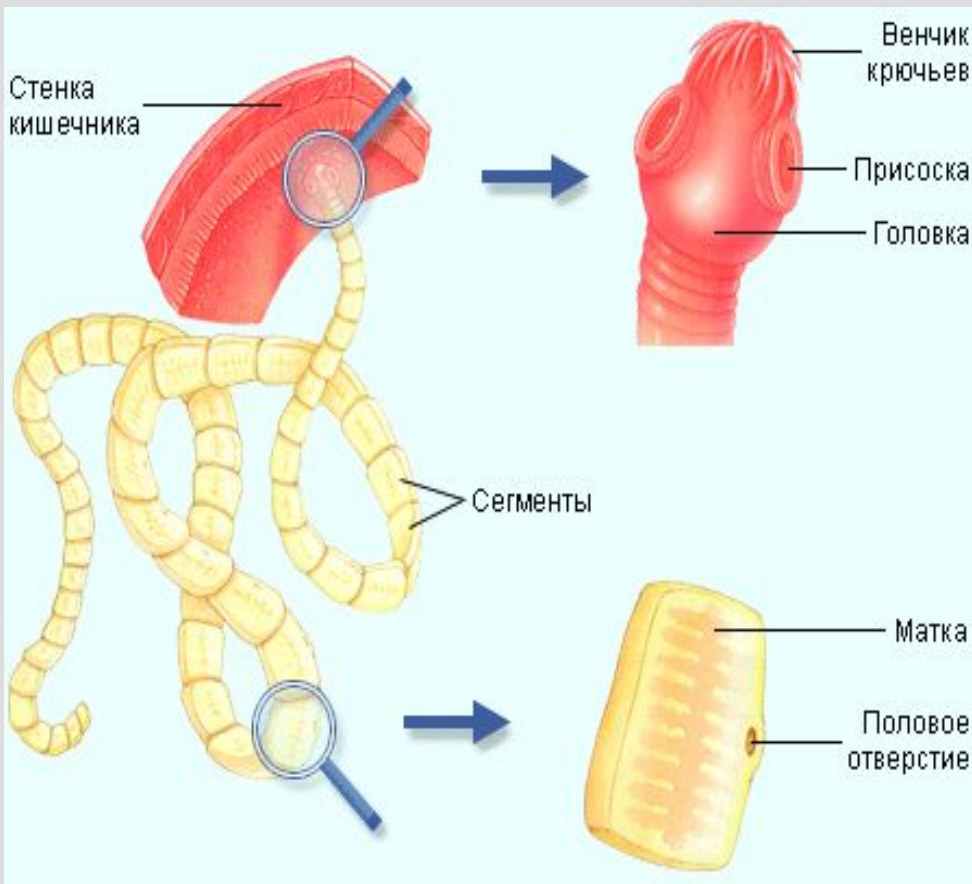
ПЦ -

Т

НОГОКВАТЯЧНЬО
ТЛОСКИЕ ЧЕРВИ

К

- ЛЕНТОЧНЫЕ



Паразитические, с лентовидным телом до 10 метров, без пищеварительной системы, имеют головку с крючками, присосками и члениками, промежуточного и основного хозяина

ПЦ -

Т

плоские черви

К

- ленточные

В

- бычий цепень



Обитает в кишечнике человека, до 6 метров в длину, промежуточный хозяин — корова

ПЦ -

Т

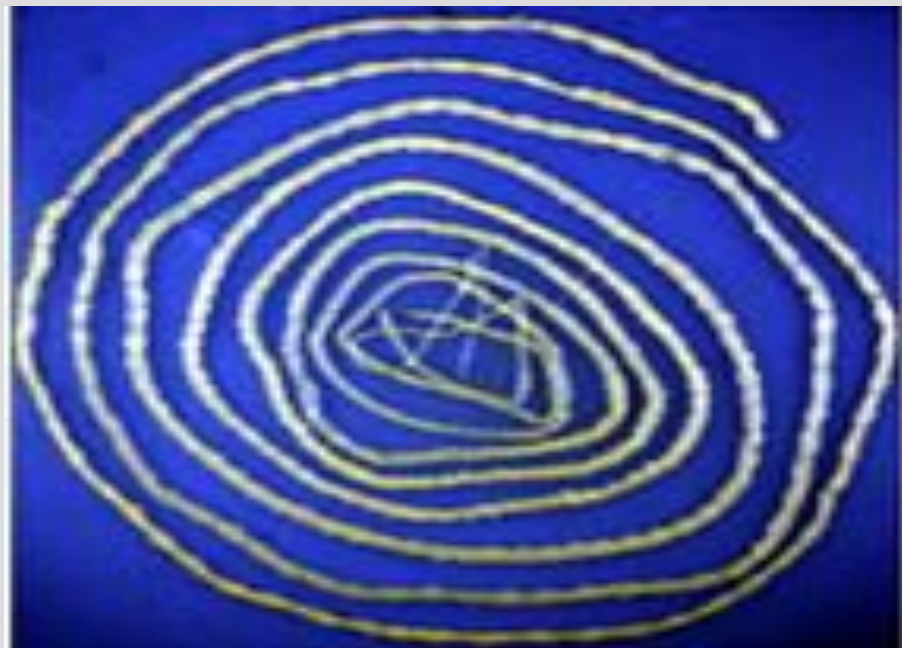
плоские черви

К

- ленточные

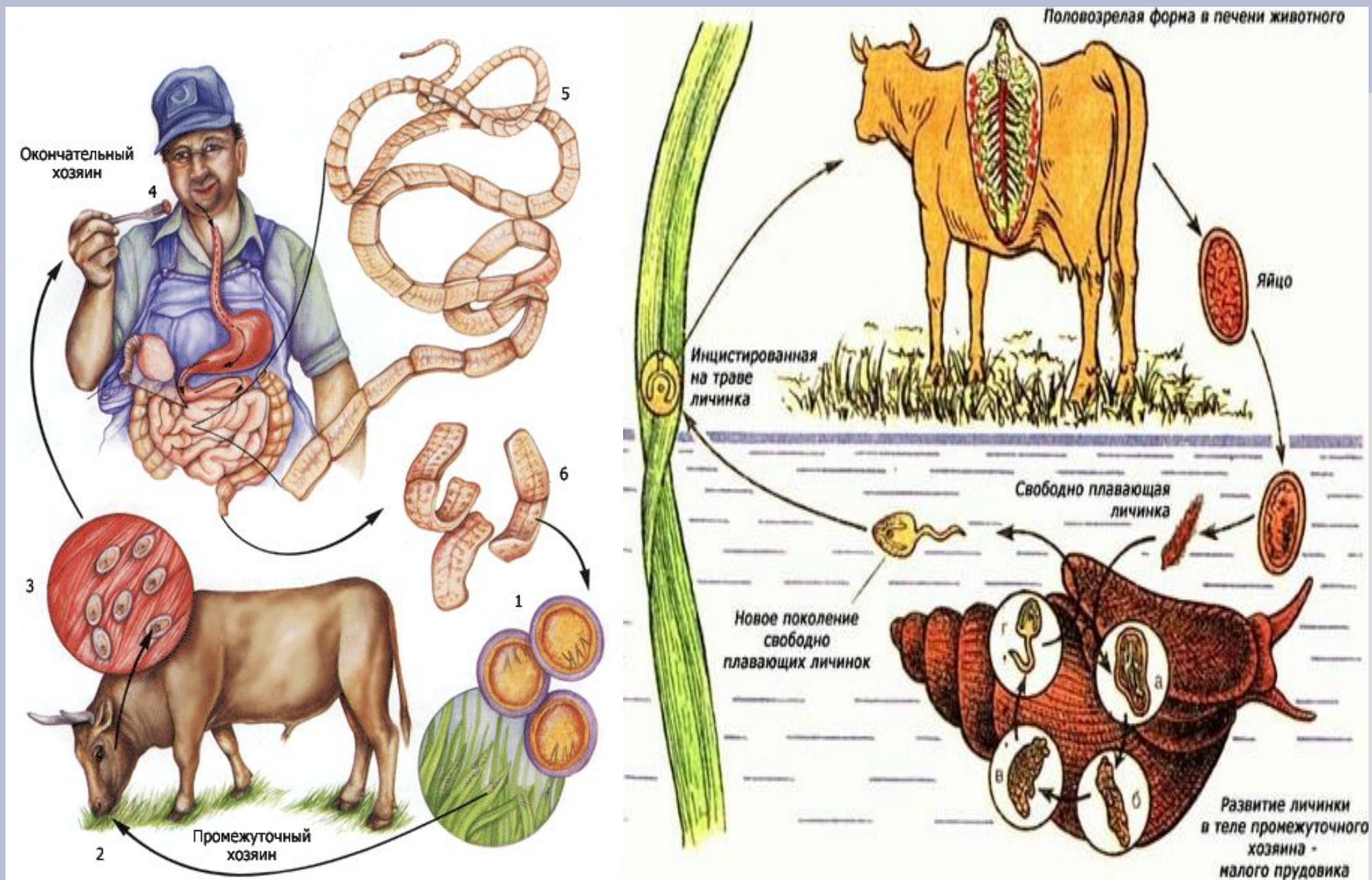
В

- свиной цепень

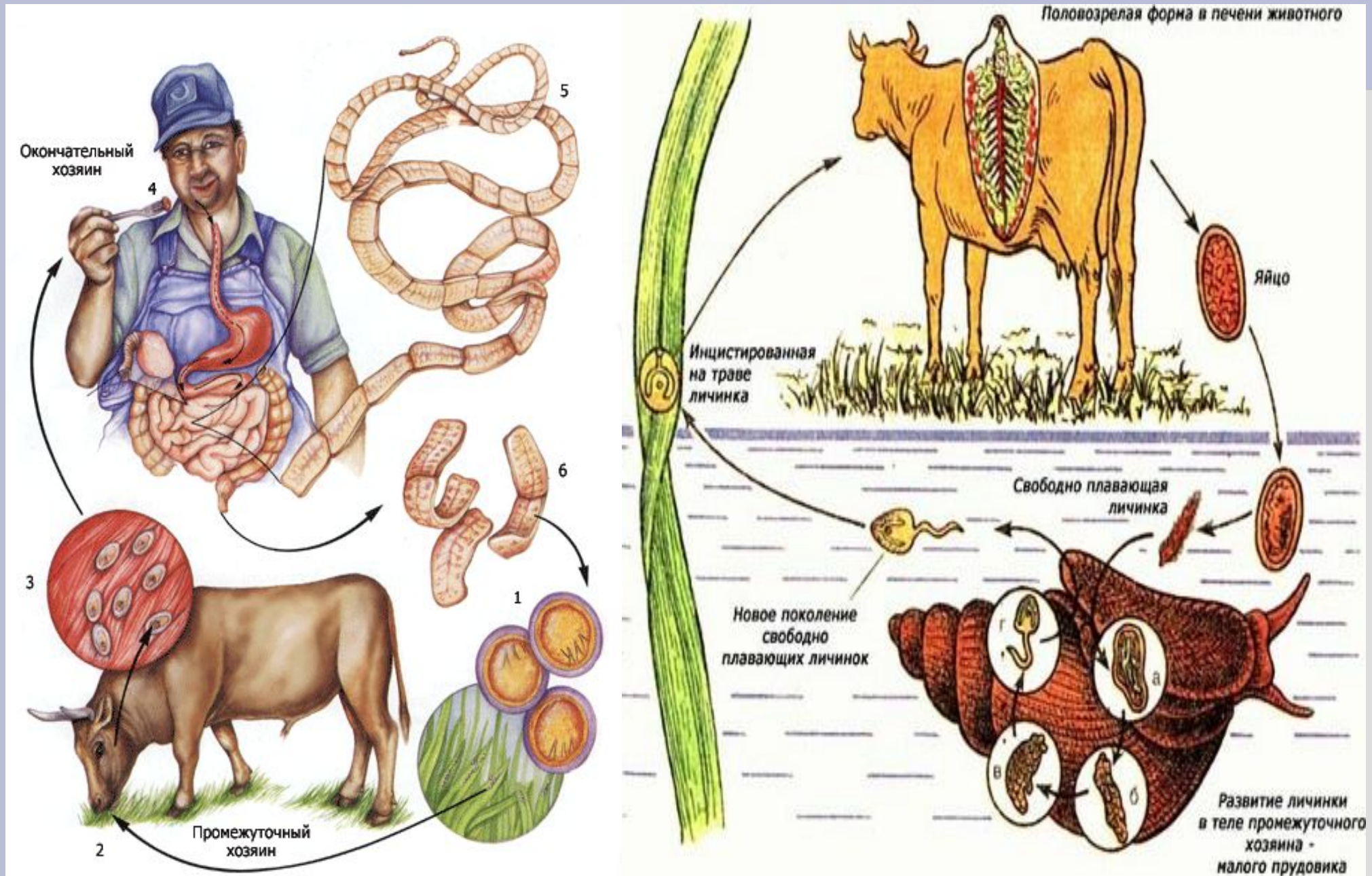


Обитает в кишечнике человека, до 10 метров в длину, промежуточный хозяин — свинья, собака, кролик

Почему, пожевав травинку сорванную на берегу реки, через некоторое время мы можем обнаружить в своей печени взрослого печеночного сосальщика, но не сможем найти в кишечнике взрослого бычьего цепня?



Проглоченные человеком яйца бычьего цепня попадут в мышцы и превратятся в финны, а не во взрослого червя. Человек станет промежуточным, а не окончательным хозяином.



Терминология



Зеркальная симметрия тела

ДВУСТОРОННЯЯ

Существа, питающиеся за счет живых организмов и временно или постоянно пребывающие на них или в них

ПАРАЗИТЫ

Паразитические черви

ГЕЛЬМИНТЫ

Свободноплавающие личинки печеночного сосальщика с ресничками

МИРОЦИДИИ

Личинки печеночного сосальщика с крючками и хвостом

ЦИРУКАРИИ

Личинки ленточного червя

ФИННЫ

Тестирование

1. В настоящее время известно количество видов плоских червей близкое к значению

- а) 20 тысяч
- б) 15 тысяч
- в) 9 тысяч
- г) 5 тысяч

2. К типу плоские черви не относится класс

- а) сосальщики
- б) сцифоидные
- в) ленточные
- г) ресничные

Тестирование

3. Сходство кишечнополостных и всех плоских червей заключается

- а) в их многоклеточности
- б) в их симметрии
- в) в одинаковой среде обитания
- г) в одинаковом количестве слоев клеток

4. Белая планария принадлежит к классу

- а) сосальщики
- б) сцифоидные
- в) ленточные
- г) ресничные

Тестирование

5. Водная и почвенная среда обитания характерна для

- а) личинок бычьего цепня
- б) взрослого печёночного сосальщика
- в) взрослого свиного цепня
- г) белой планарии

6. В отличие от гельминтов, ресничные черви имеют

- а) примитивные глаза
- б) три слоя клеток тела
- в) двустороннюю симметрию
- г) уплощенное тело

Тестирование

7. Из перечисленных видов плоских червей не является гельминтом

- а) бычий цепень
- б) печёночный сосальщик
- в) свиной цепень
- г) белая планария

8. В организм человека финна бычьего цепня попадает

- а) с плохо проваренным (прожаренным, провяленным, прокопчённым) мясом
- б) с немытых рук
- в) с загрязнённой водой
- г) с немытыми овощами, фруктами

Тестирование

9. Промежуточным хозяином для личинки печеночного сосальщика является

- а) корова
- б) свинья
- в) человек
- г) малый прудовик

10. Пищей для цепней являются

- а) мелкие водные животные
- б) клетки печени, кровь
- в) переваренные частички пищи
- г) остатки растений

Тестирование - проверка

1. б
2. б
3. а
4. г
5. г
6. а
7. г
8. а
9. г
10. в

9 - 10 баллов - **высокий**
7 - 8 баллов - **средний**
5 - 6 баллов - **низкий**

1 балл за правильный ответ

Домашнее задание

1. Выучите новые термины, систематику, характеристику и циклы развития гельминтов.
2. Дайте ответ на вопрос -
Какие приспособления возникли у плоских гельминтов, в связи с переходом к паразитическому образу жизни?
3. Подумайте-
Какие плоские черви могут «есть самих себя», если есть больше ничего?