






Терморезепторы




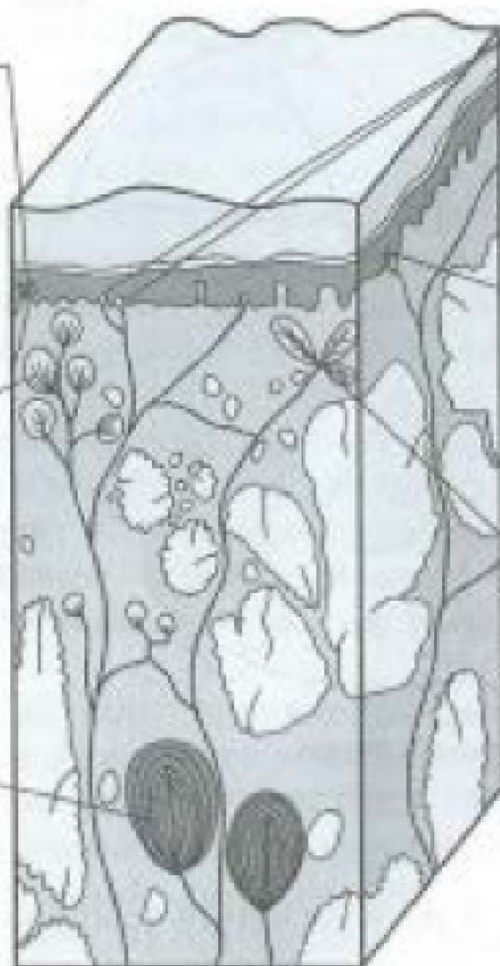
Осязательные мениски
(диски Меркеля),
определяющие легкое
прикосновение




Колбы (луковицы)
Краузе, определяющие
прикосновение и,
возможно, температуру




Пачиниевы тельца,
определяющие
сильное прикосновение
или давление



Чувствительные тельца
Мейснера, определяющие
легкое прикосновение и
вибрацию



Свободные нервные
окончания, определяющие
большинство раздражителей,
включая боль



Тельца Руффини,
определяющие
прикосновение,
давление,
растяжение,
возможно, температуру

Концевая
колба Краузе



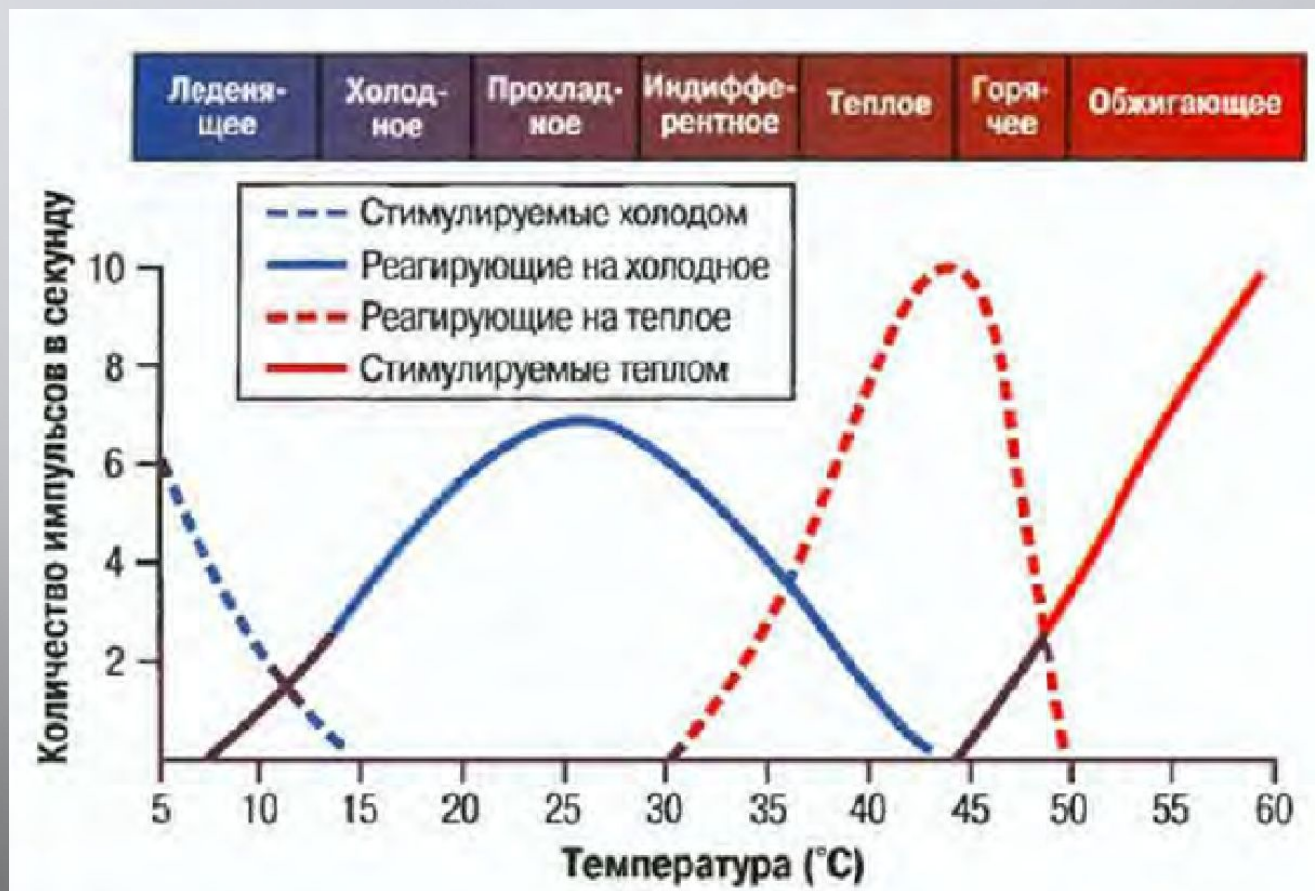
Ощущение холода возникает при раздражении телец Руффини

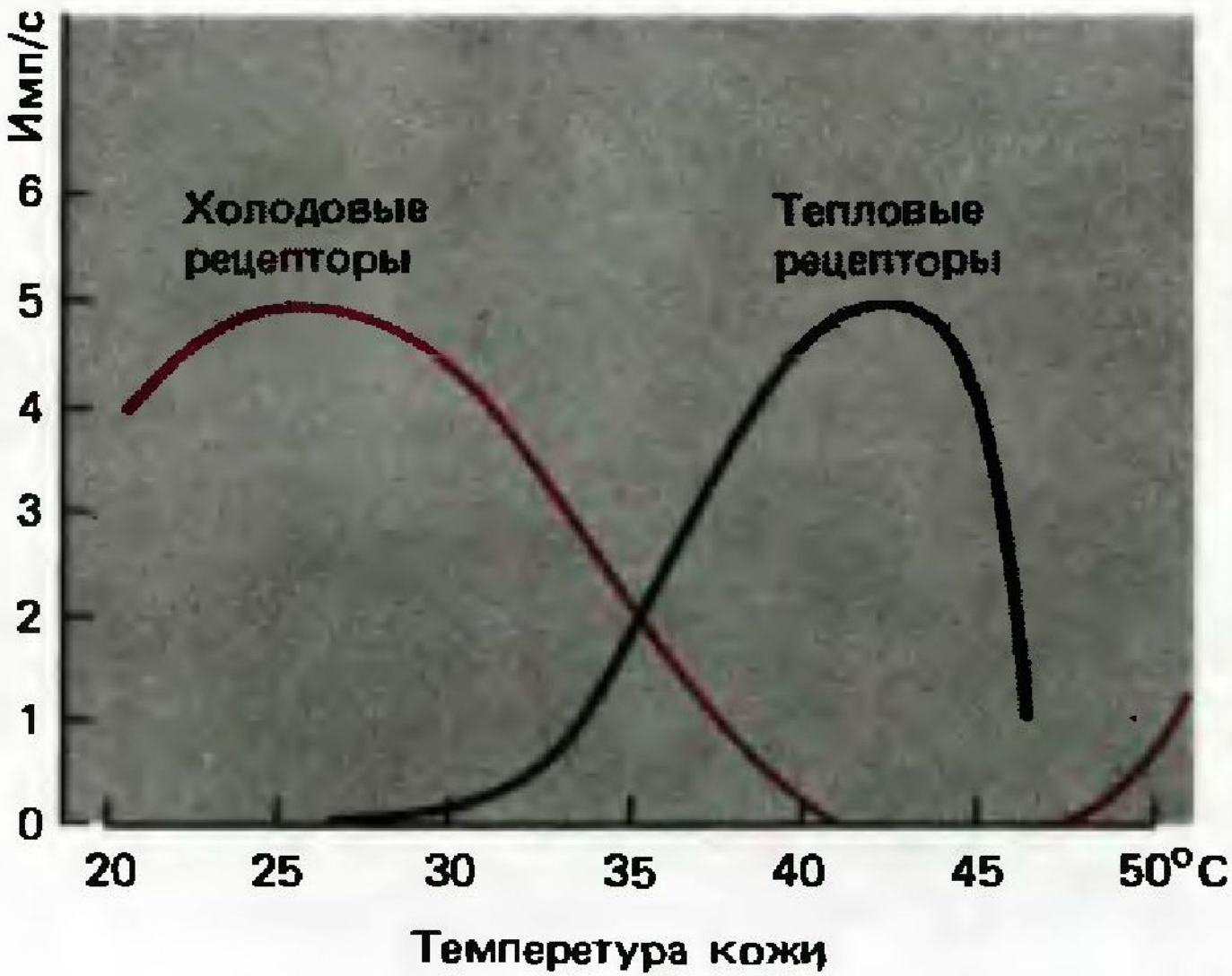
Ощущение тепла - при раздражении колб Краузе.

Температурные окончания реагируют не на поток внешней энергии, а на изменения температуры окружающей их ткани.

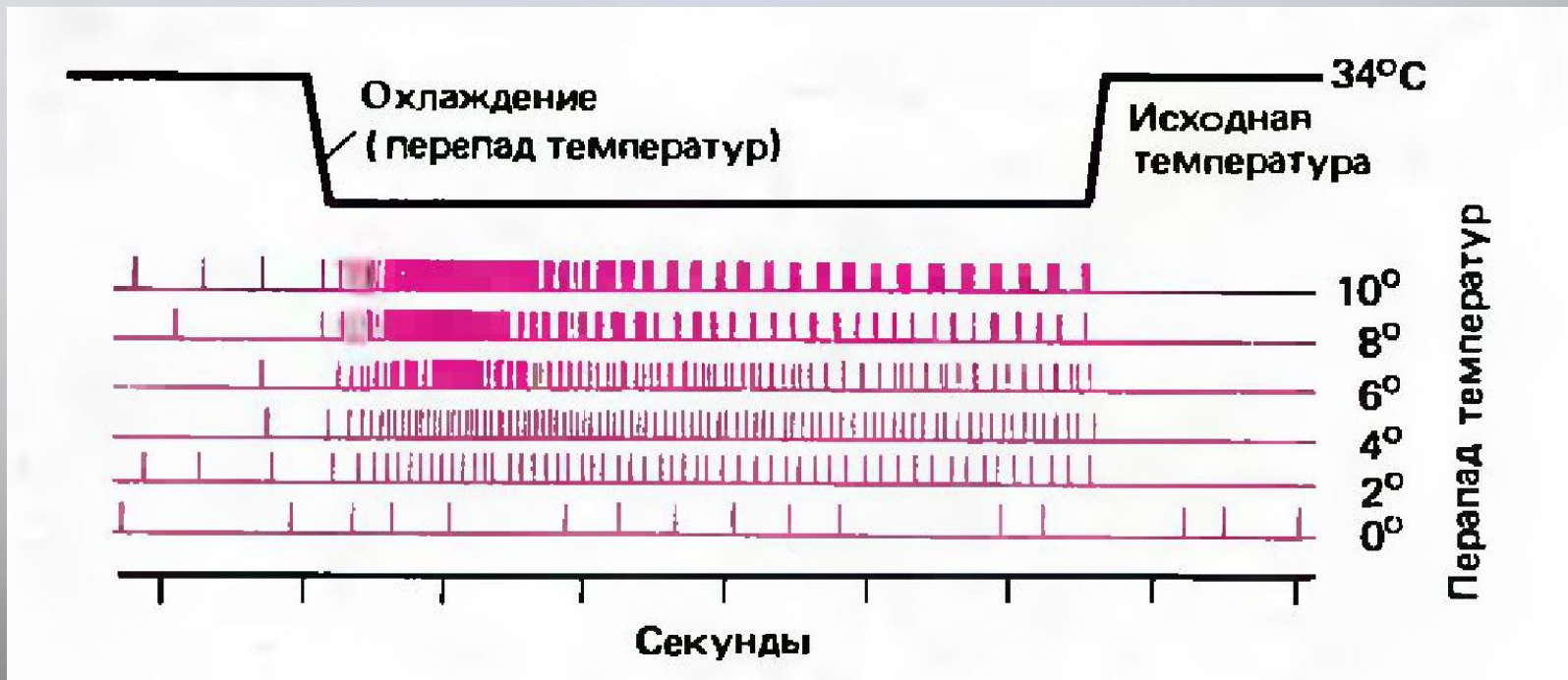


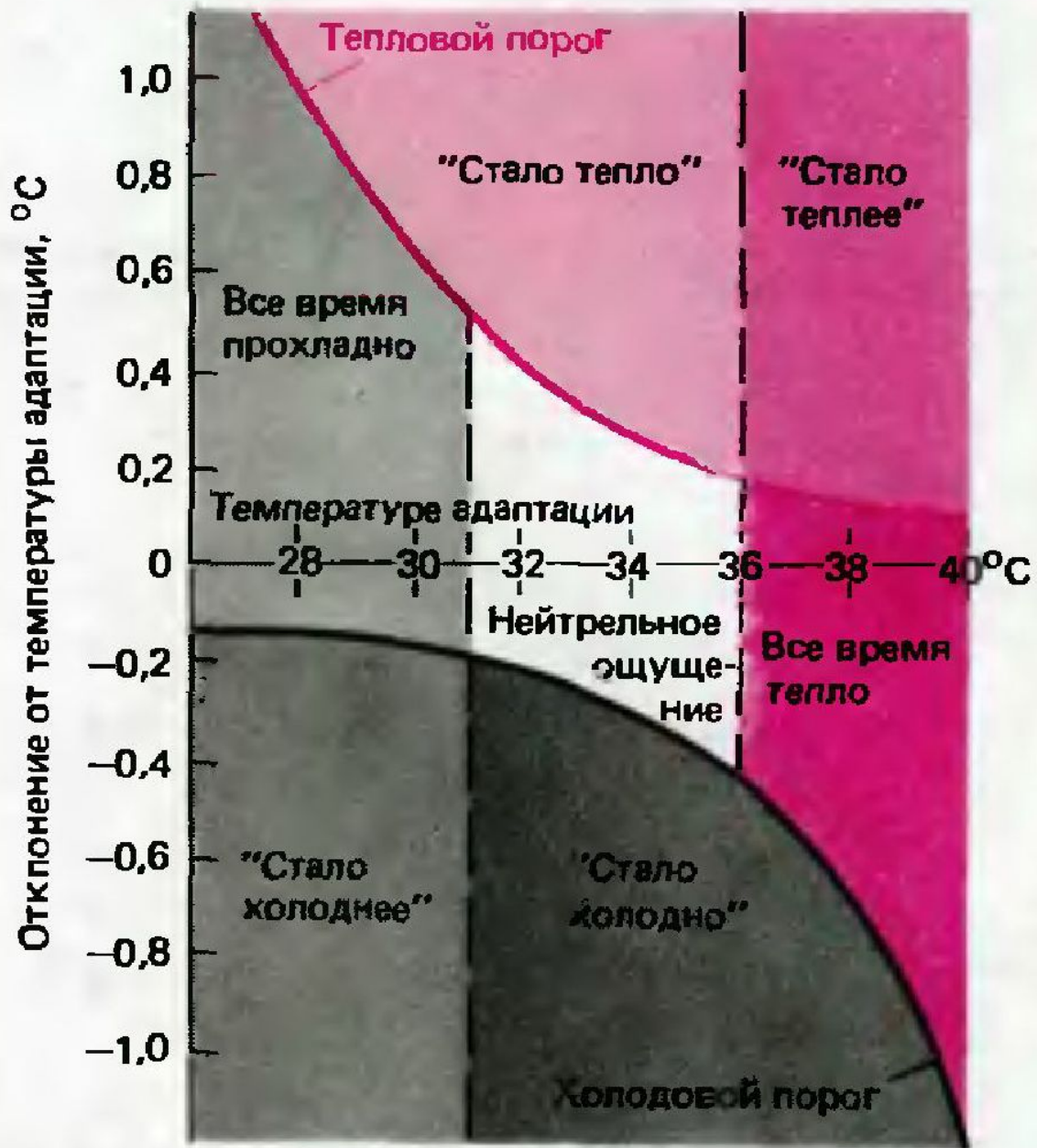
Люди могут ощущать различные степени холода и тепла: леденяще холодное, холодное, прохладное, индифферентное, теплое, горячее, обжигающе горячее.

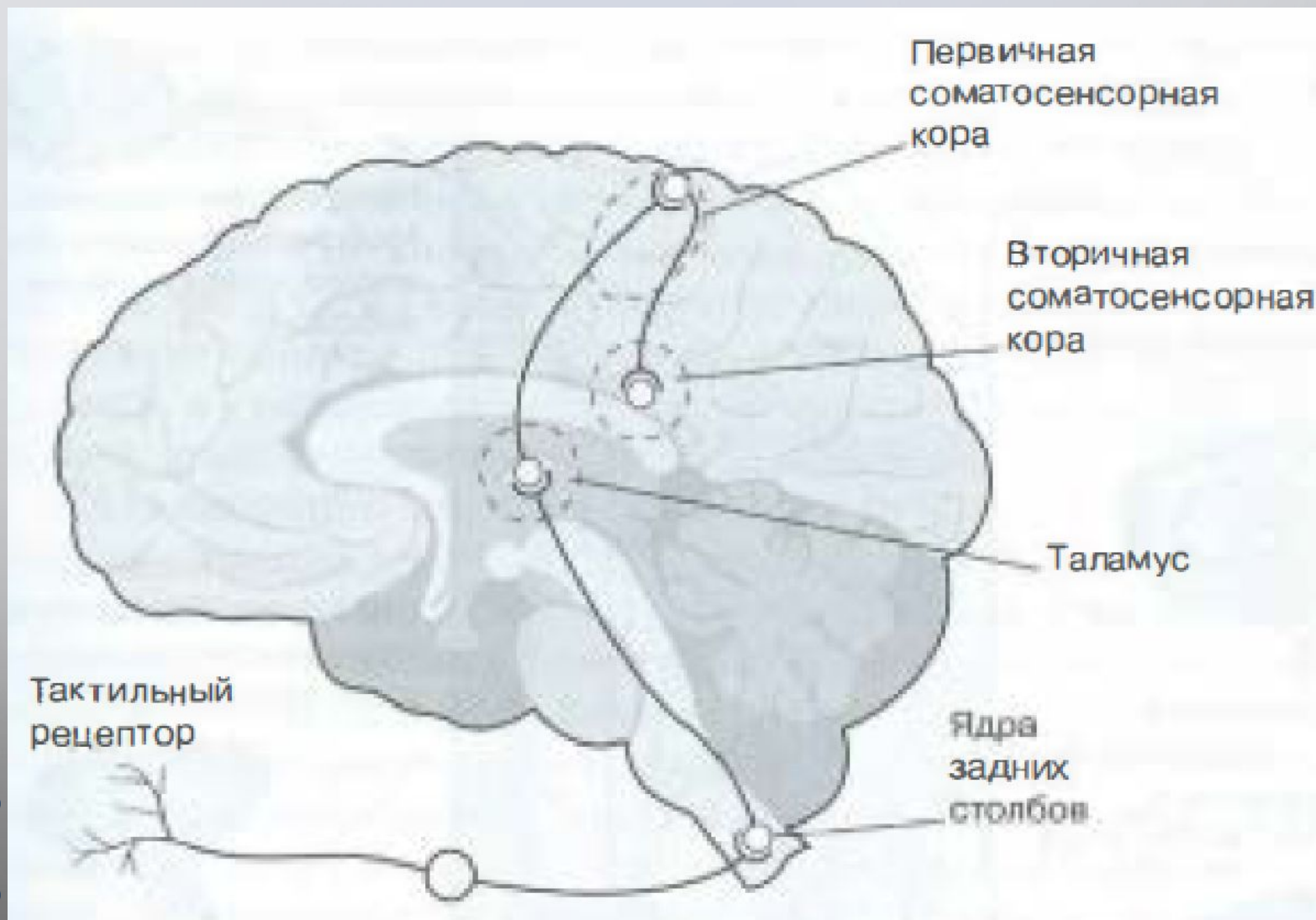


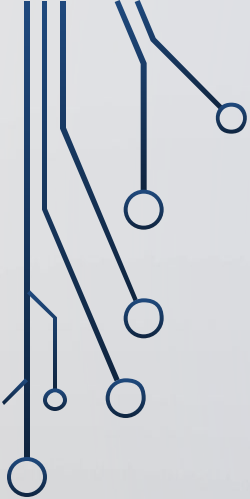


Адаптация и Динамические реакции









Спасибо за внимание

