



*Учебно-методический материал
к циклу уроков биологии в 6 классе
по теме «Органы цветковых растений»*

*Работу выполнила Фатеева Т.Ю.
учитель биологии МСОШ №2 г.о.
Тейково Ивановской области*



Растение – целостный организм. Все его органы – части единого организма. Они дополняют друг друга и работают взаимосвязанно. От работа одного органа зависит работа другого и работа всего растительного организма.

Органы цветкового растения

Вегетативные

- 1. Корень**
- 2. Стебель**
- 3. Лист**

Генеративные

- 1. Цветок**
- 2. Плод**
- 3. Семя**

Назовите основные функции вегетативных и генеративных органов



Виды корней

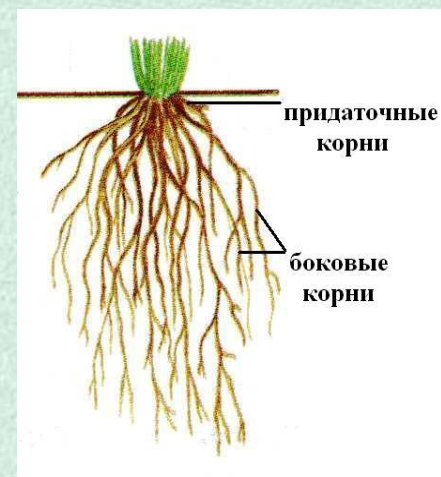


Корневые системы

Стержневая



Мочковатая



Внутреннее строение корня



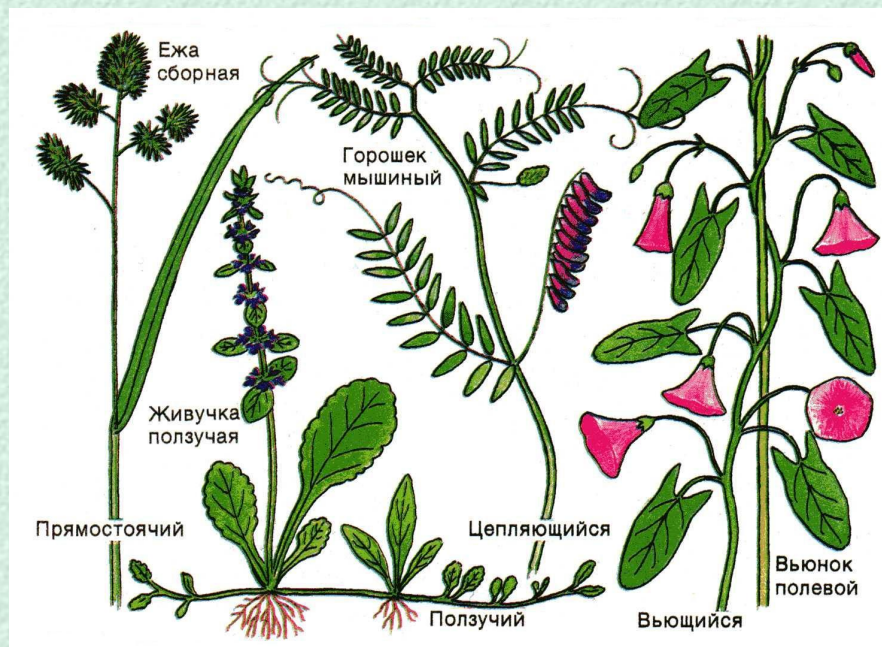
Êëåðî÷ ïñà
ñòðîâëèà êîðíü



Внешнее строение побега



Разнообразие стеблей



Внутреннее строение стебля



Èëãðì÷íñà
ñòðíáíèà òòááëÿ

<http://aida.ucoz.ru>



Àèãíèçíáíáíèà
íáááà



Внешнее строение листа

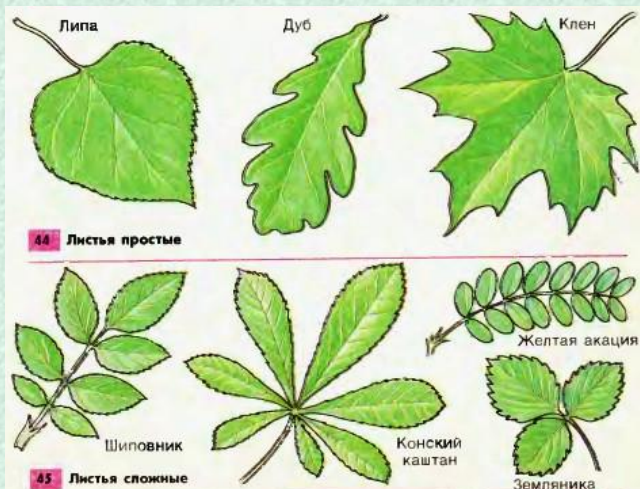


Внутреннее строение листа



Εεάοι÷ήα
ήοόίαιέά εεήοά

Типы листьев

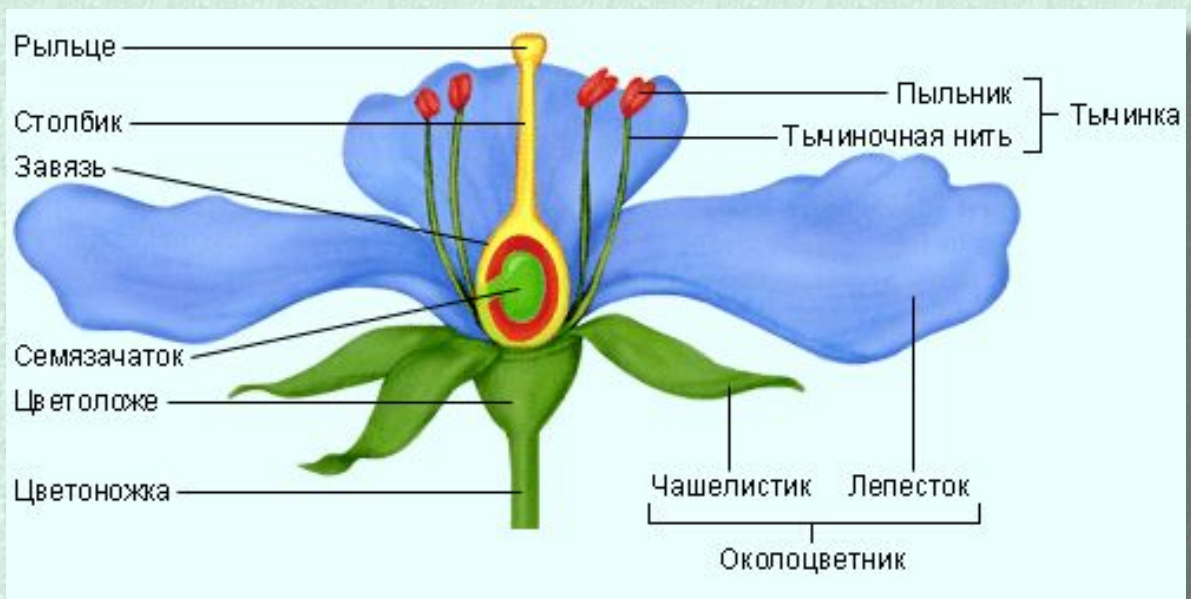


Жилкование листа





Строение цветка



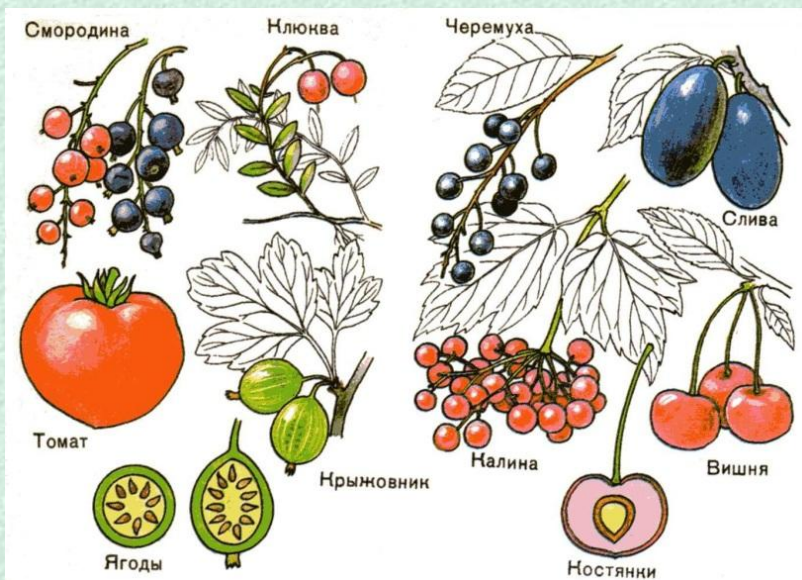
Типы соцветий



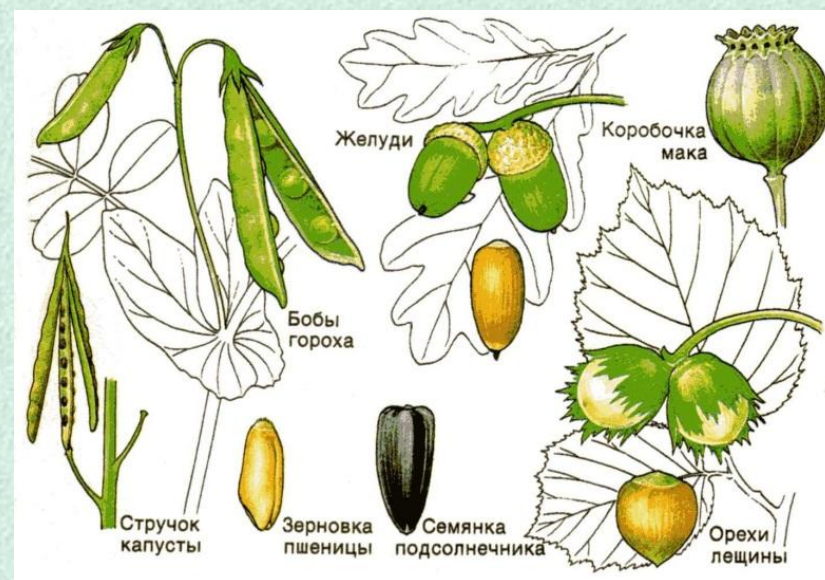
0èiù ñiöââðèé



Сочные плоды



Сухие плоды



Образование плодов и семян



Íáðàçíààíèà
íèíàíà è ñàíÿí

Распределите плоды на группы



Сочные

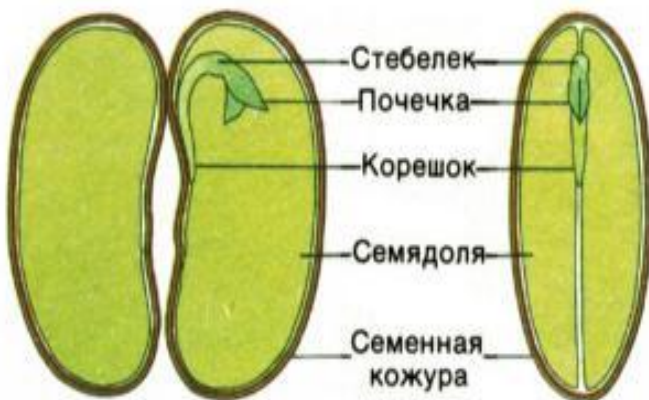
Сухие



Строение семени

Двудольные растения

СТРОЕНИЕ СЕМЕНИ ФАСОЛИ

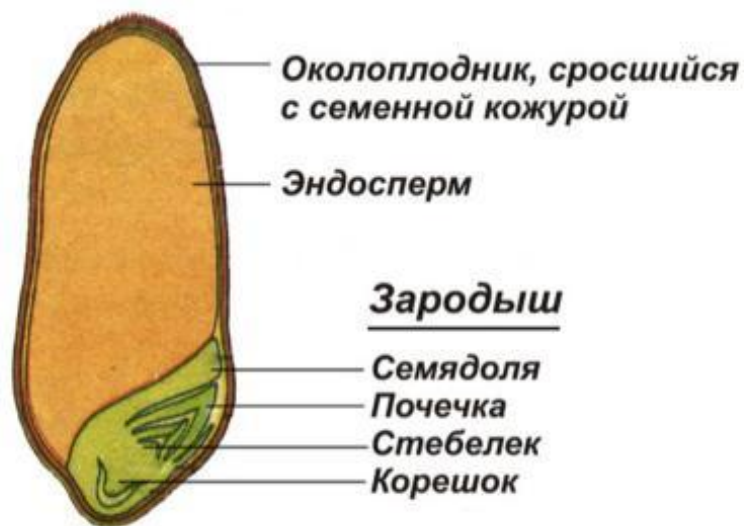


Семя, разрезанное вдоль между семядолями

Семя, разрезанное вдоль через семядоли

Однодольные растения

СТРОЕНИЕ ЗЕРНА ПШЕНИЦЫ



Сравнительная характеристика классов цветковых растений



Éèàññú
iàbèíâúö ðàñòàí

Запишите в белом поле названия частей растений



Ответьте на вопросы теста «Органы цветкового растения»



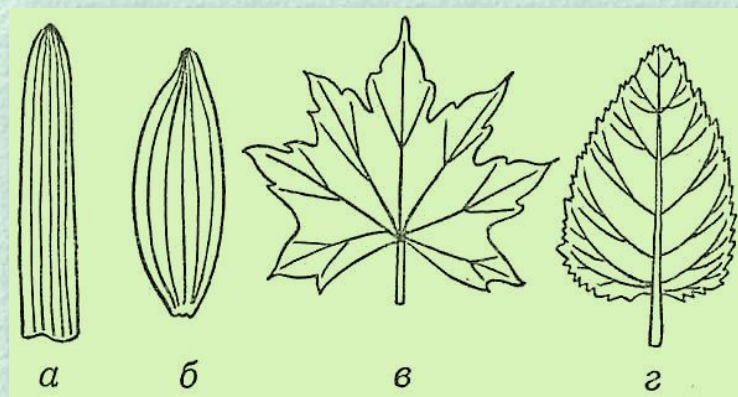
Задание с выбором одного верного ответа из четырёх предложенных вариантов.

1. *Передвижение воды и растворённых в ней минеральных веществ от корней ко всем органам растения происходит по:*



Задание с выбором одного верного ответа из четырёх предложенных вариантов.

2. Какой тип жилкования изображён на рисунке под буквой В?





Задание с выбором одного верного ответа из четырёх предложенных вариантов.

3. Для каких из перечисленных растений характерно соцветие головка?



Задание с выбором нескольких верных ответов
из шести предложенных вариантов.

4. У каких растений семена распространяются с помощью ветра



Задание с выбором нескольких верных ответов
из шести предложенных вариантов.

5. Выберите из предложенного списка признаки характерные для двудольных растений



Тест закончен

Количество баллов:

Ваша оценка:



*При подготовке презентации использованы ресурсы
Интернет:*

<http://biouroki.ru/material/plants/list.html>

<http://greenfuture.ru/dictionary/>

<http://trifoly.ru/2011/02/plody-i-ix-tipy/>