

A large, vibrant green, branching coral colony is the central focus of the image. The coral has a dense, bushy appearance with many thin, finger-like branches extending outwards. It is situated on a dark, rocky seabed. The background is slightly out of focus, showing more of the seabed and some brownish-orange patches, possibly other coral or sediment. The overall lighting is somewhat dim, typical of an underwater environment.

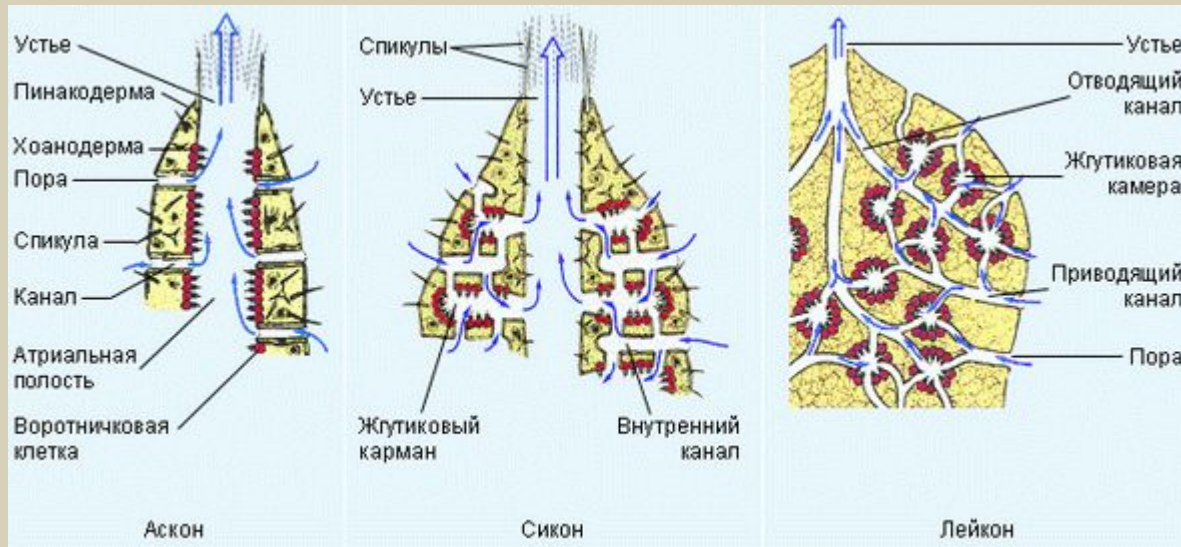
Тип Губки

Подумайте и ответьте на вопросы:

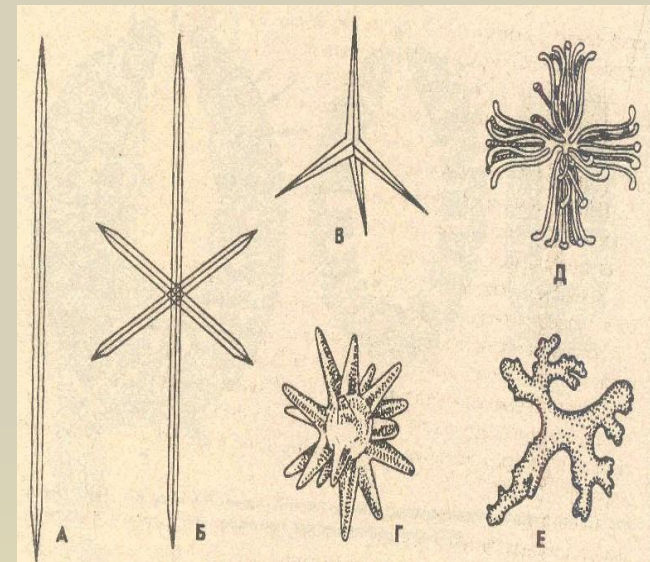
1. В чём различие и сходство губок с простейшими животными?
2. Каково значение губок в природе и жизни человека?



Строение губок



Три типа строения губок

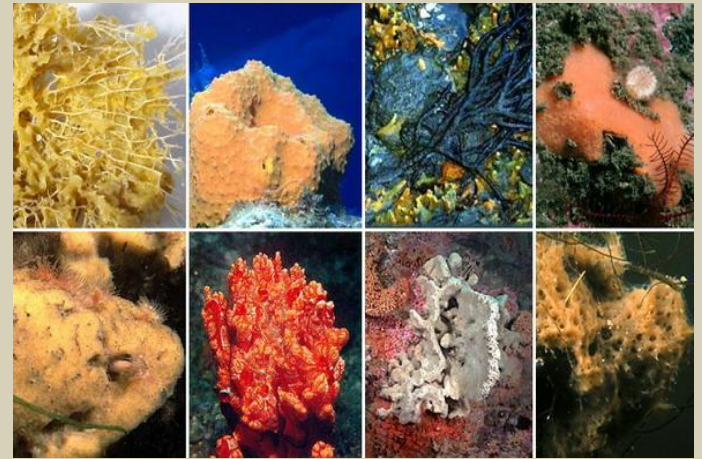


Скелетные иглы губок

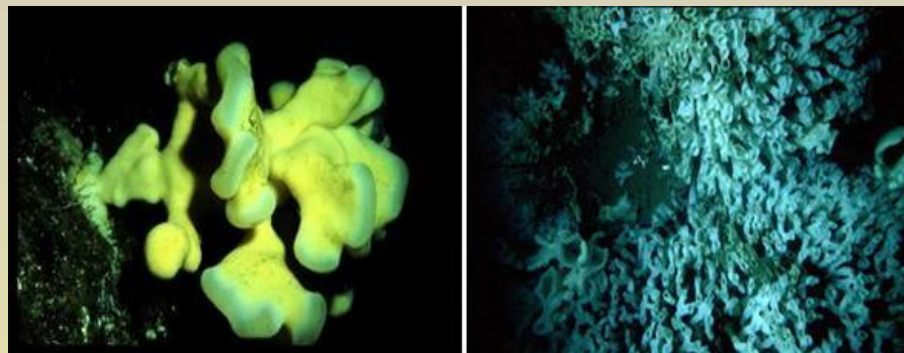
Систематика губок



обыкновенные



известковые



стеклянные

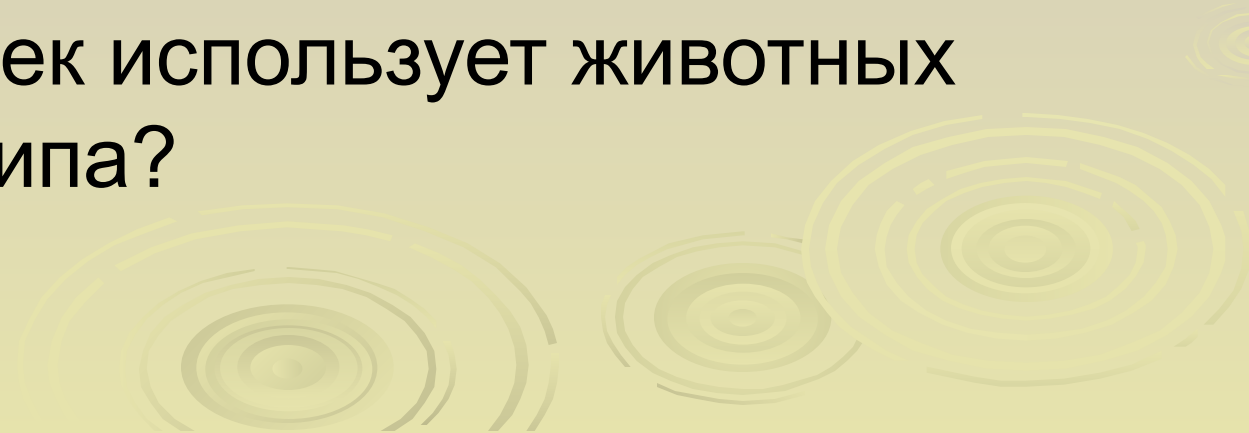
Значение губок в природе и жизни человека

1. Служат пищей водным животным.
2. Являются средой обитания для мелких животных.
3. Очищают воду.
4. Используются в медицине, парфюмерии, для полировки деталей и как удобрения.



Пресноводная губка бодяга

Ответьте на вопросы:

1. Какова основная особенность строения тела губок?
 2. Можно ли утверждать, что губки – многоклеточные животные?
 3. Каково значение губок для сообщества водных животных и рыбоводства?
 4. Как человек использует животных данного типа?
- 
- The background features several decorative elements consisting of concentric circles in shades of light green and yellow, resembling ripples in water, located in the lower right and bottom center areas of the slide.

Задание на дом:

- 1.Параграф №5.
- 2.Используя несколько литературных источников, подготовьте сообщение о сборе губок, их использовании.

В работе использованы
изображения с сайтов:

<http://vet.apteka.uz>

<http://ru.wikipedia.org>

