

Тип Хордовые. Общие признаки.

Задачи:

- Выявить общие признаки Хордовых животных
- Объяснить, почему Черепные или Позвоночные освоили все среды жизни и распространены по всему земному шару

50 тысяч видов Хордовых



Общая схема внутреннего строения хордового животного

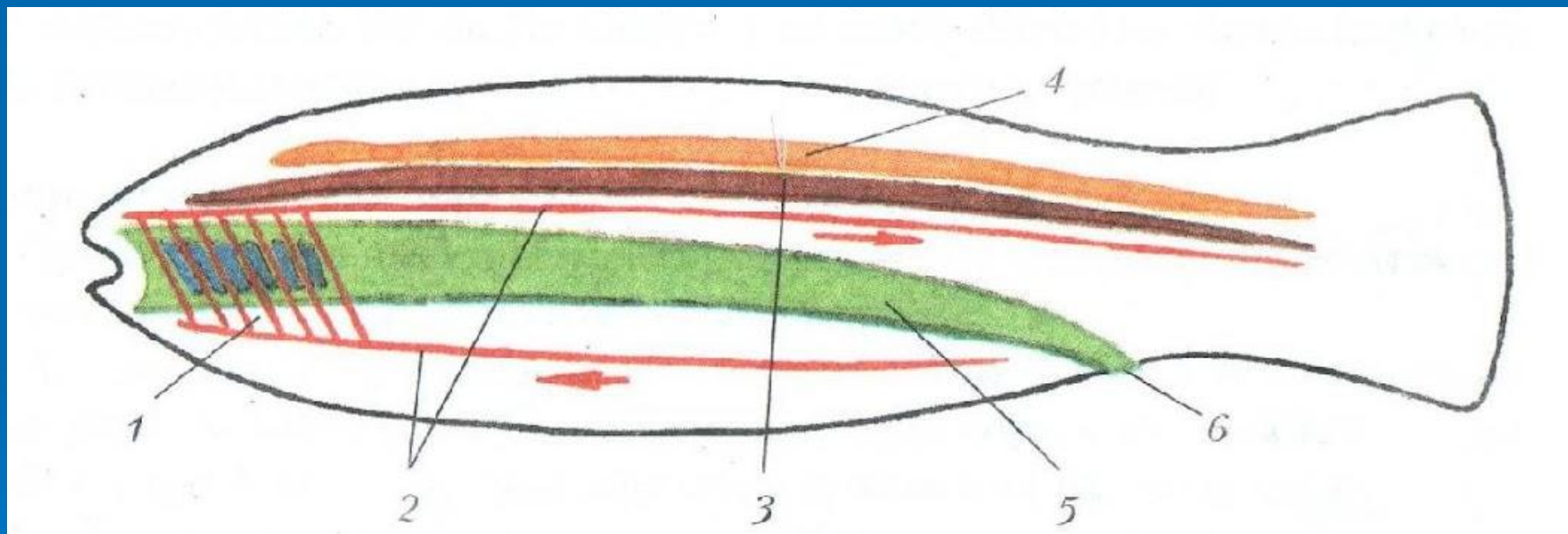


Схема классификации животных типа Хордовые

Тип Хордовые 50 тыс. видов

Подтип
Бесчерепные

Подтип
Черепные, или
Позвоночные

Подтип
Оболочники, или
Личиночнохордовые

Класс
Ланцетники
30 видов

Классы

Хрящевые
рыбы

Костные
рыбы

Земно-
водные

Пресмы-
кающие

Птицы

Млеко-
питающие

1 тыс.
видов

29 тыс.
видов

5 тыс.
видов

более 8 тыс.
видов

9 тыс.
видов

около
5 тыс.
видов

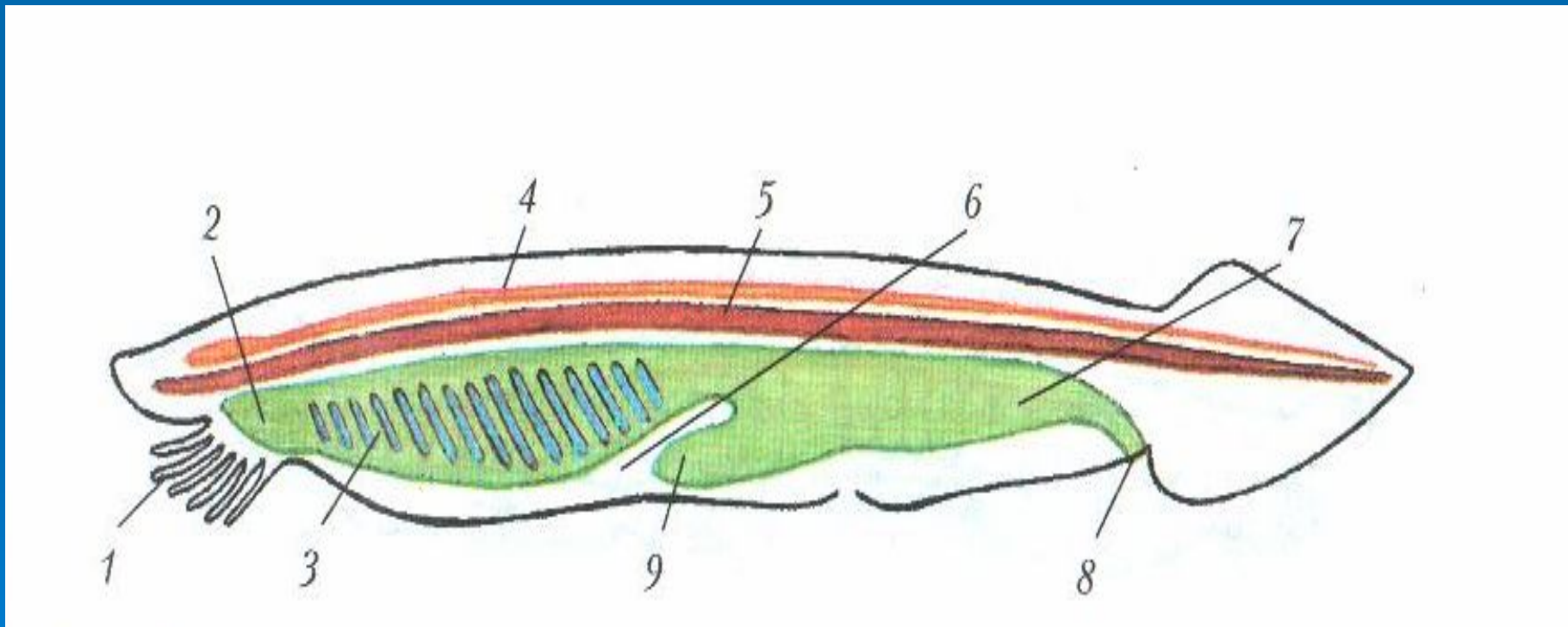
Тип Хордовые. Подтип
Бесчерепные. Ланцетник.





Паллас Пётр Симон
(1741 – 1811 г.)
В 1774 году описал ланцетника

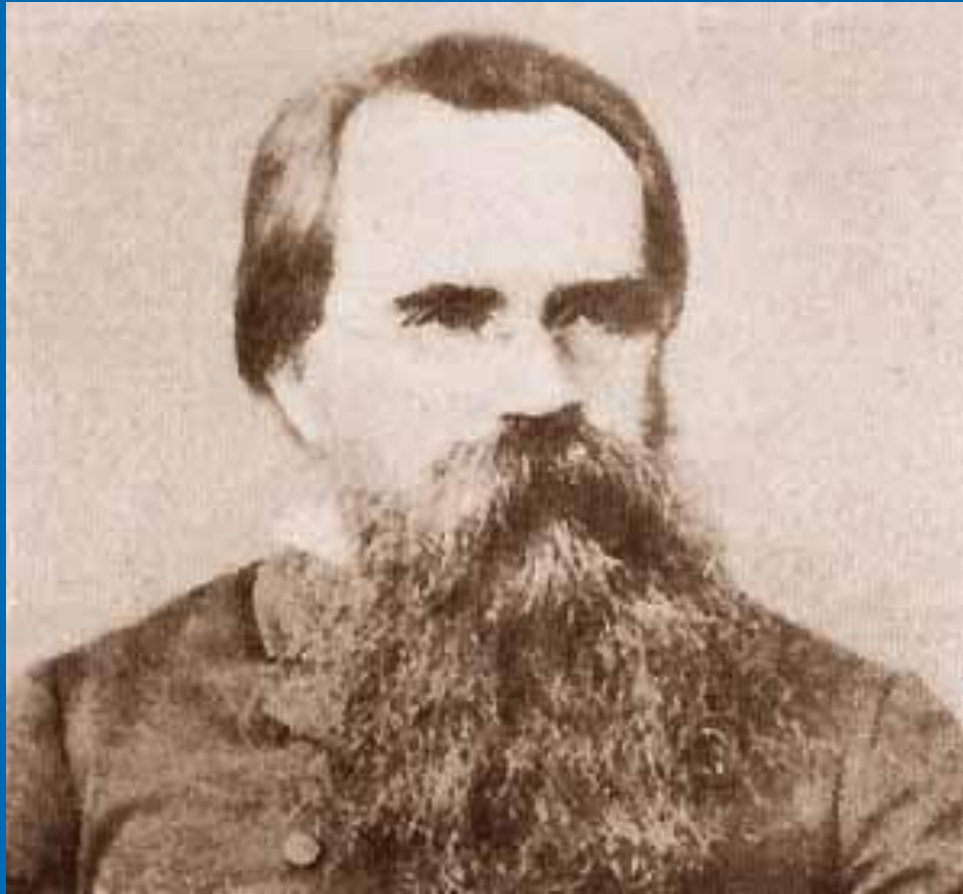
Схема внутреннего строения ланцетника





Жорж Кювье
(1769 – 1832 г.)

Ввёл в зоологию понятие «тип»



Ковалевский Александр Онуфриевич
(1840 – 1901 г.)

Установил новый тип животных Хордовые

Схема внутреннего строения ланцетника

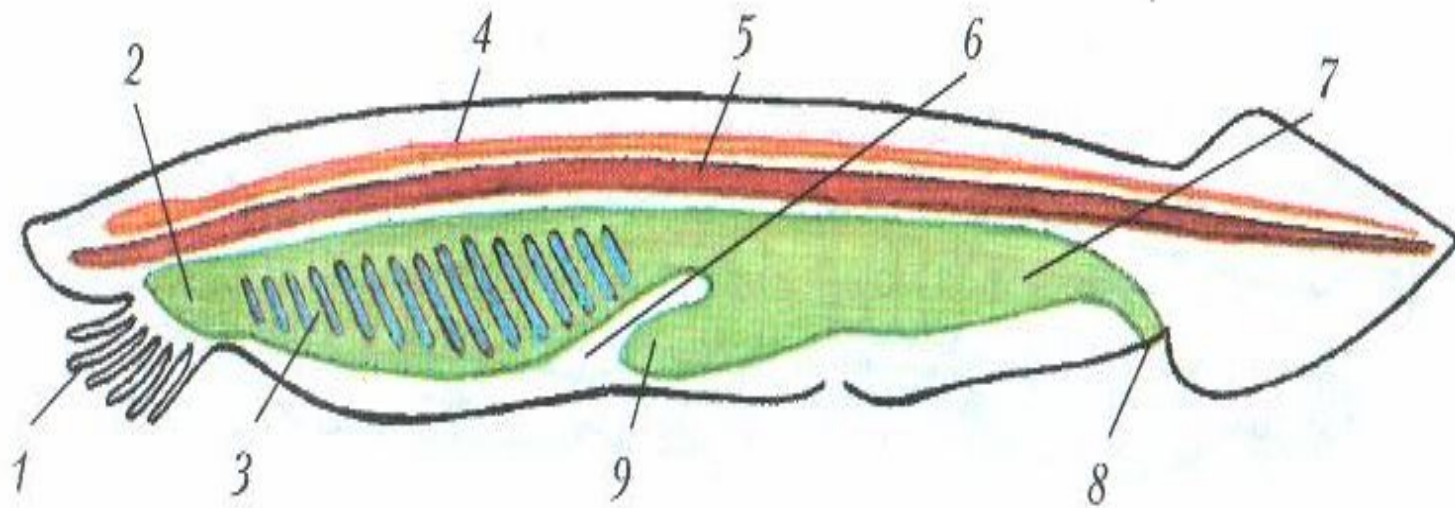


Схема пищеварительной и дыхательной систем ланцетника

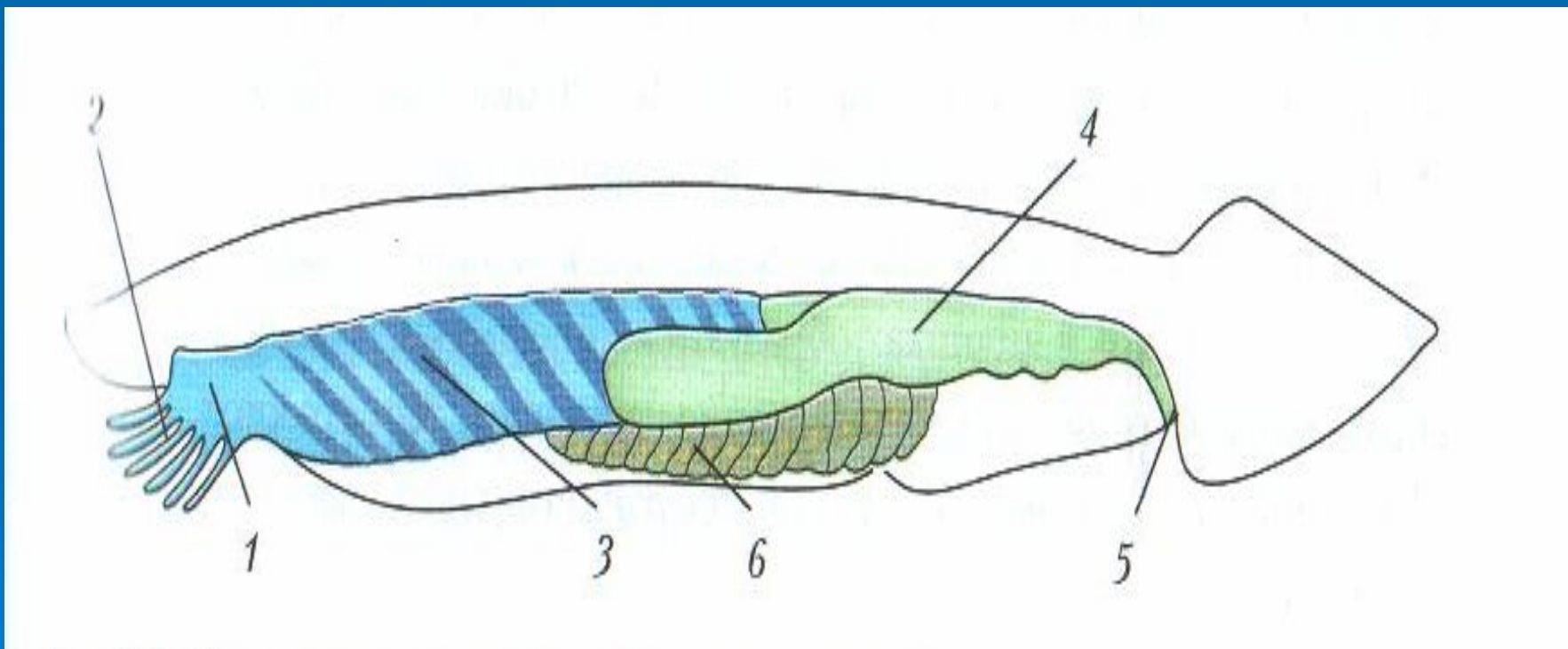
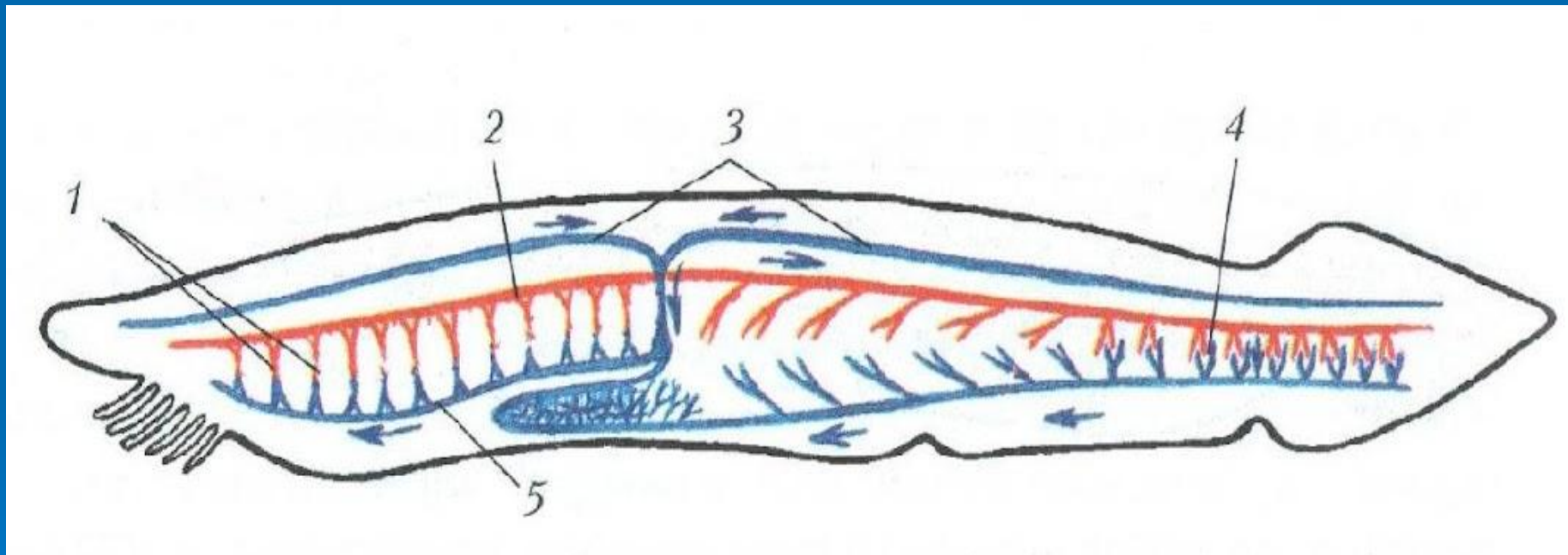


Схема кровеносной системы ланцетника



Тип Хордовые. Подтип Черепные или Позвоночные



1 - жила, 2 - глотка, 3 - желудок, 4 - тонкий кишечник, 5 - толстый кишечник, 6 - печень, 7 - почка с желчным пузырем, 8 - поджелудочная железа, 9 - яичник, 10 - ушная перепонка животного, 11 - левое легкое, 12 - правое легкое, 13 - левый глаз, 14 - правый глаз, 15 - задняя глазная жила, 16 - селезенка, 17 - почки, 18 - мочеточник, 19 - мочевой пузырь, 20 - правый скелетник

Выводы

1. Животные типа Хордовые имеют внутренний скелет
2. Обладают единым планом строения
3. Тип Хордовые включает бесчерепных и черепных животных
4. Ланцетник – один из самых примитивных представителей Хордовых, сохраняющий все основные их признаки в течение всей жизни
5. Черепные находятся на более высоком уровне развития, ведут активный образ жизни, освоили все среды обитания, распространены по всему земному шару