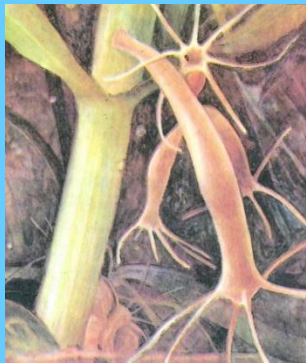


Тип Кишечнополостные

**Класс
Гидроидные**

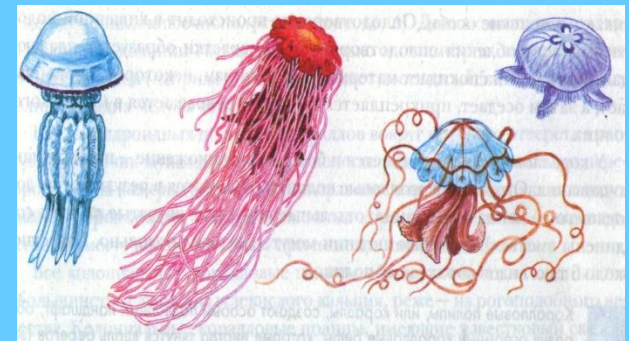
**Гидра
пресноводная**



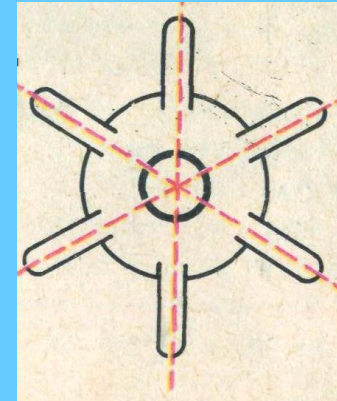
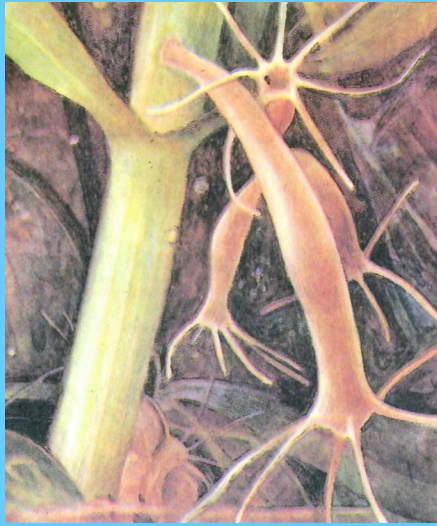
**Класс
Коралловые
полипы**



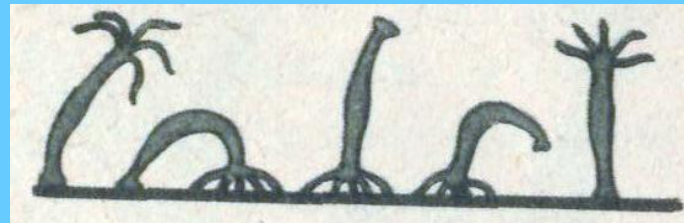
**Класс
Сцифоидные
медузы**



Особенности строения и жизнедеятельности гидры пресноводной



Лучевая симметрия



Ротовое отверстие

Щупальце

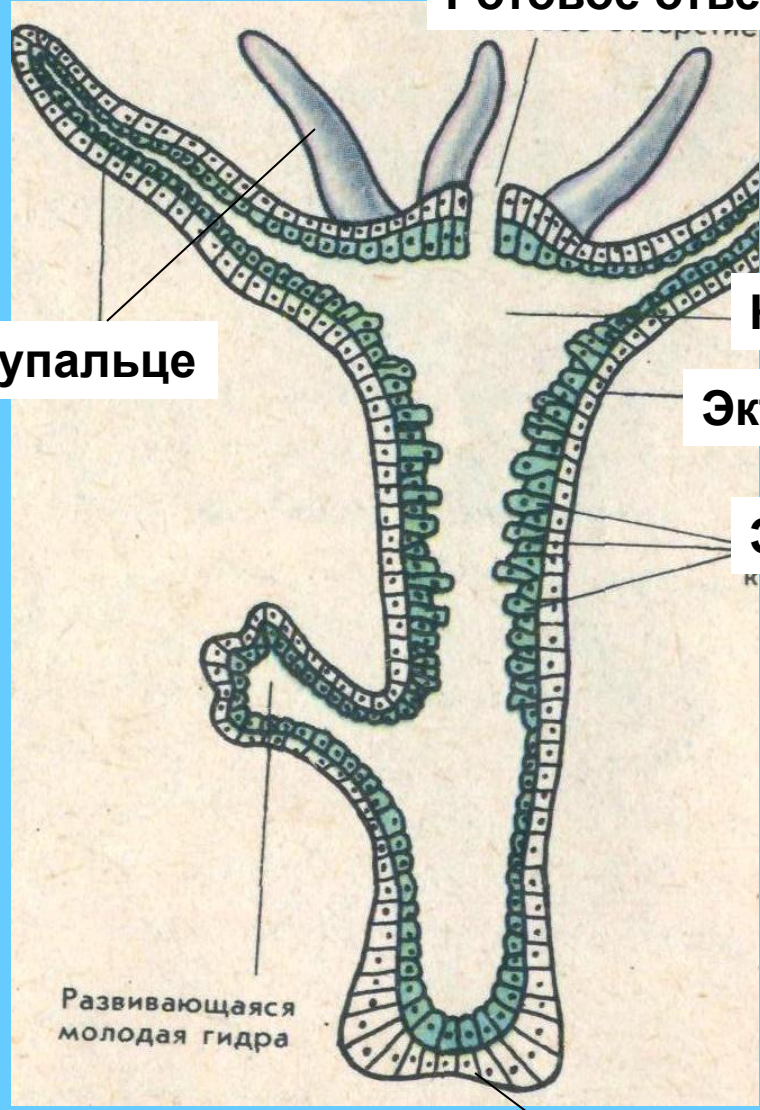
Кишечная полость

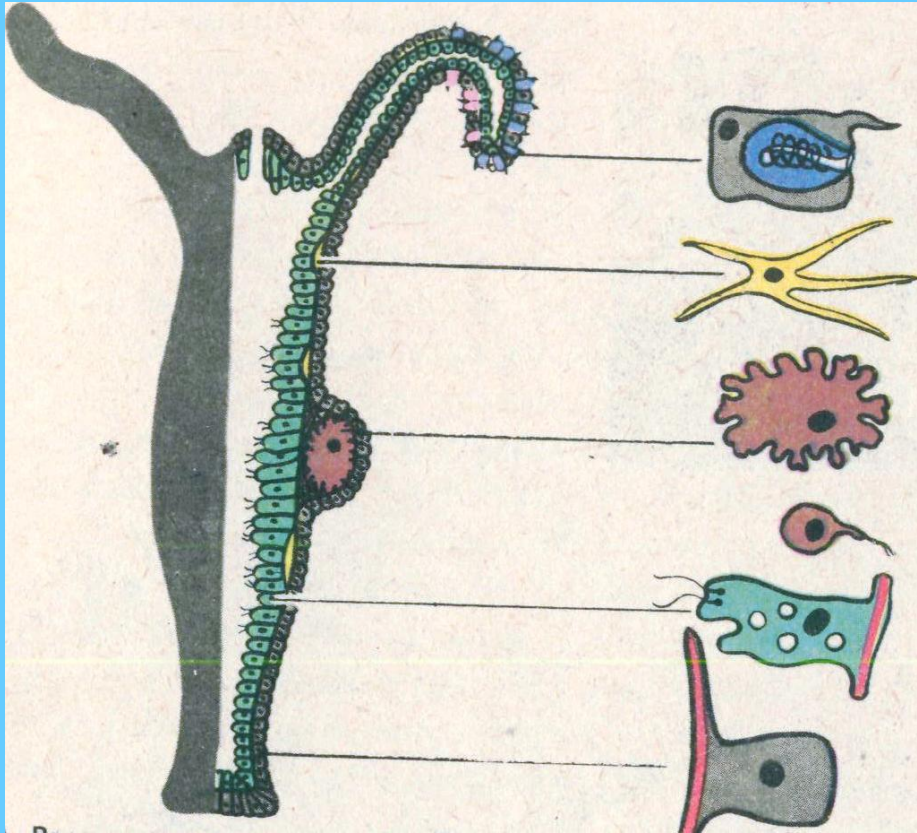
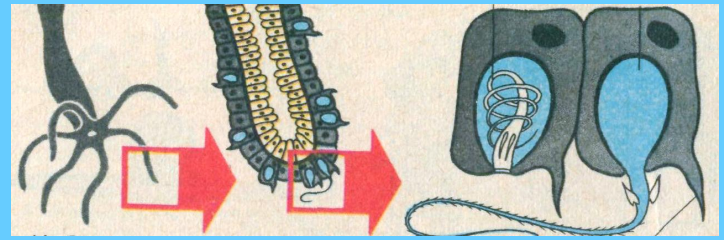
Эктодерма

Энтодерма

Развивающаяся
молодая гидра

Подожва





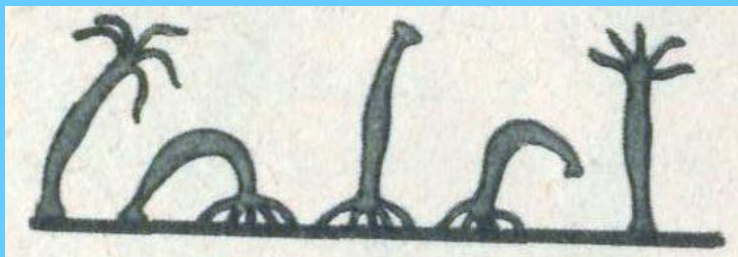
Стрекательные клетки

Нервные клетки

Половые клетки

Пищеварительные клетки

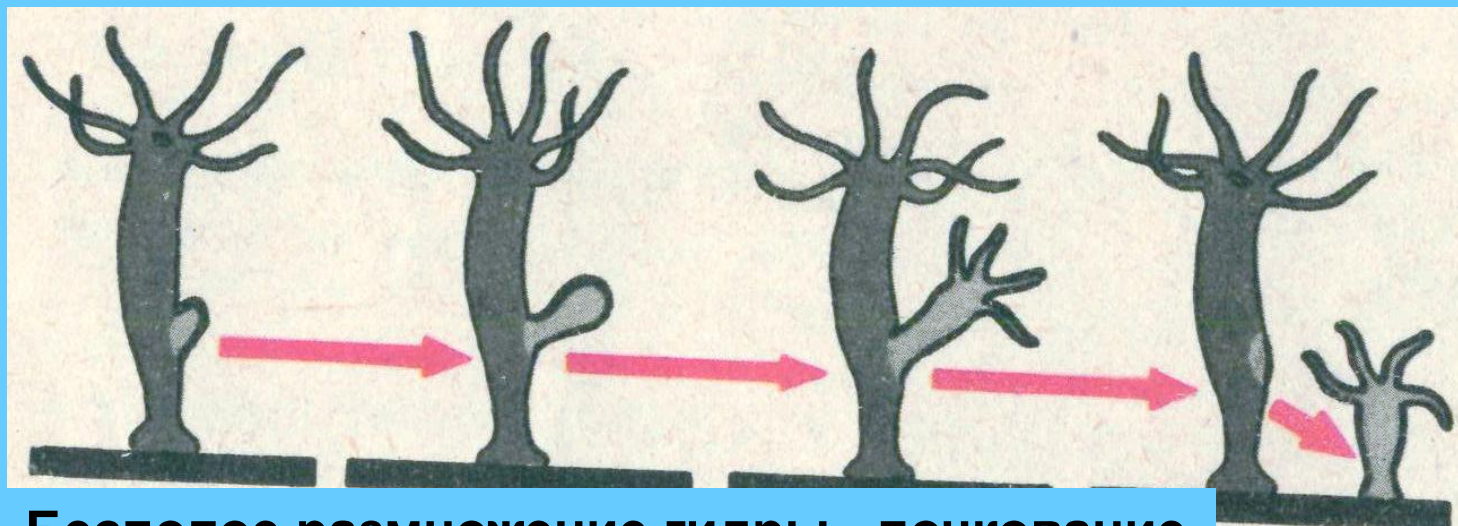
Кожно-мускульные клетки



Сетчатая (диффузная) нервная система



Половое размножение гидры



Бесполое размножение гидры - почкование

Клетки эктодермы

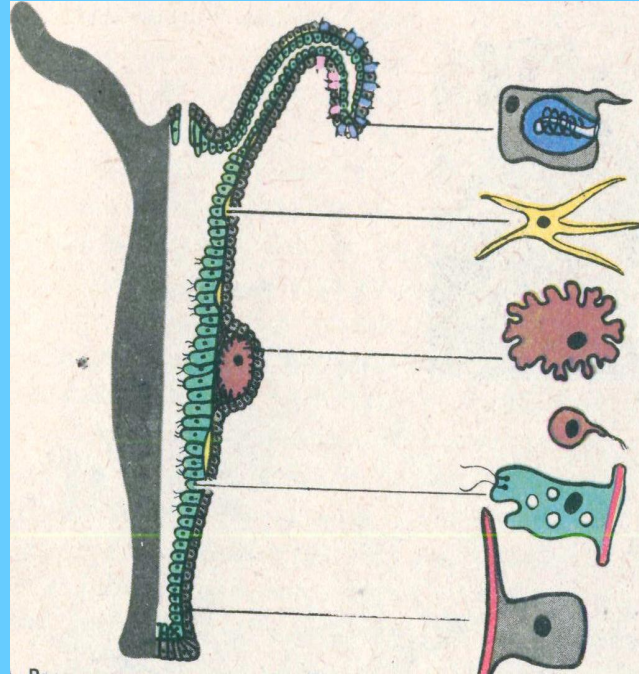
Кожно-мышечные

Нервные

Стрекательные

Половые

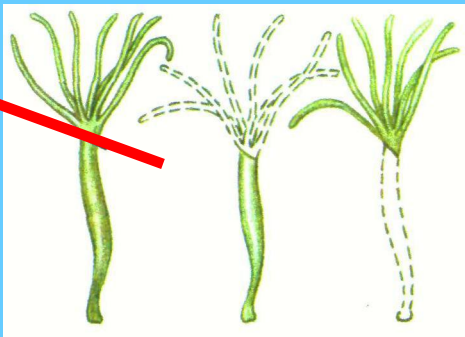
Промежуточные



Клетки энтодермы

Пищеварительные

Железистые



Регенерация