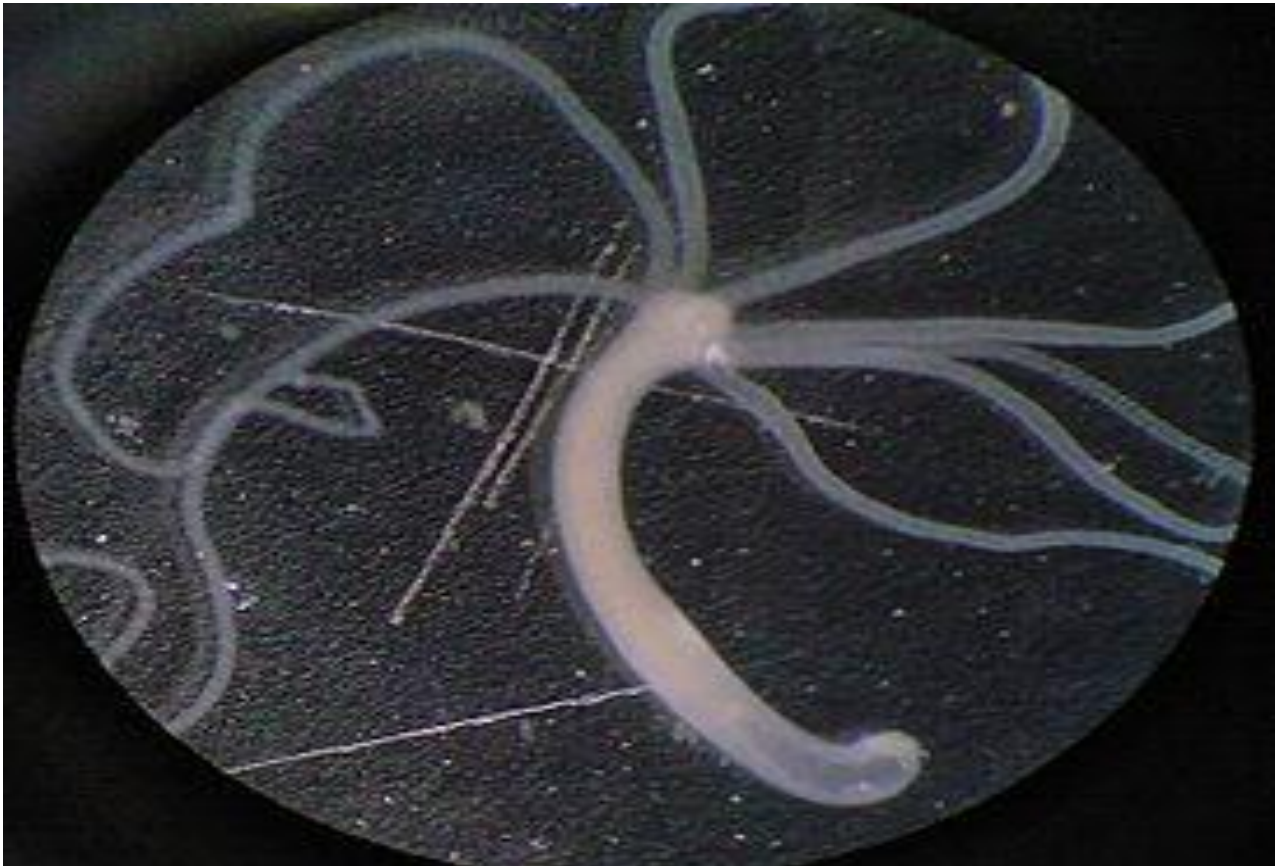
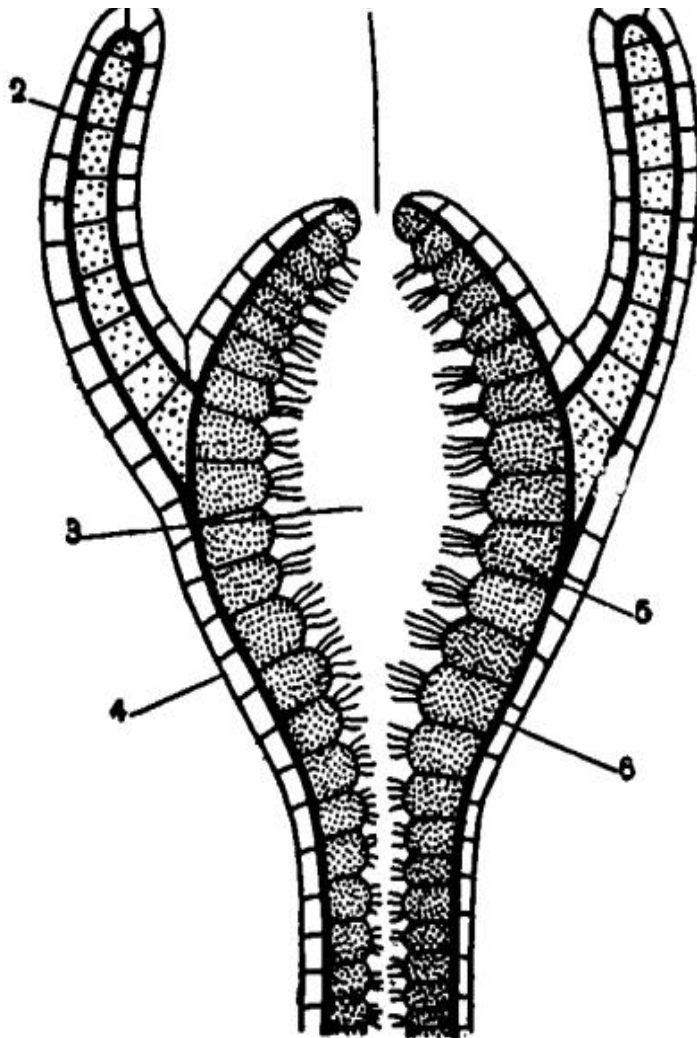


Тип Кишечнополостные

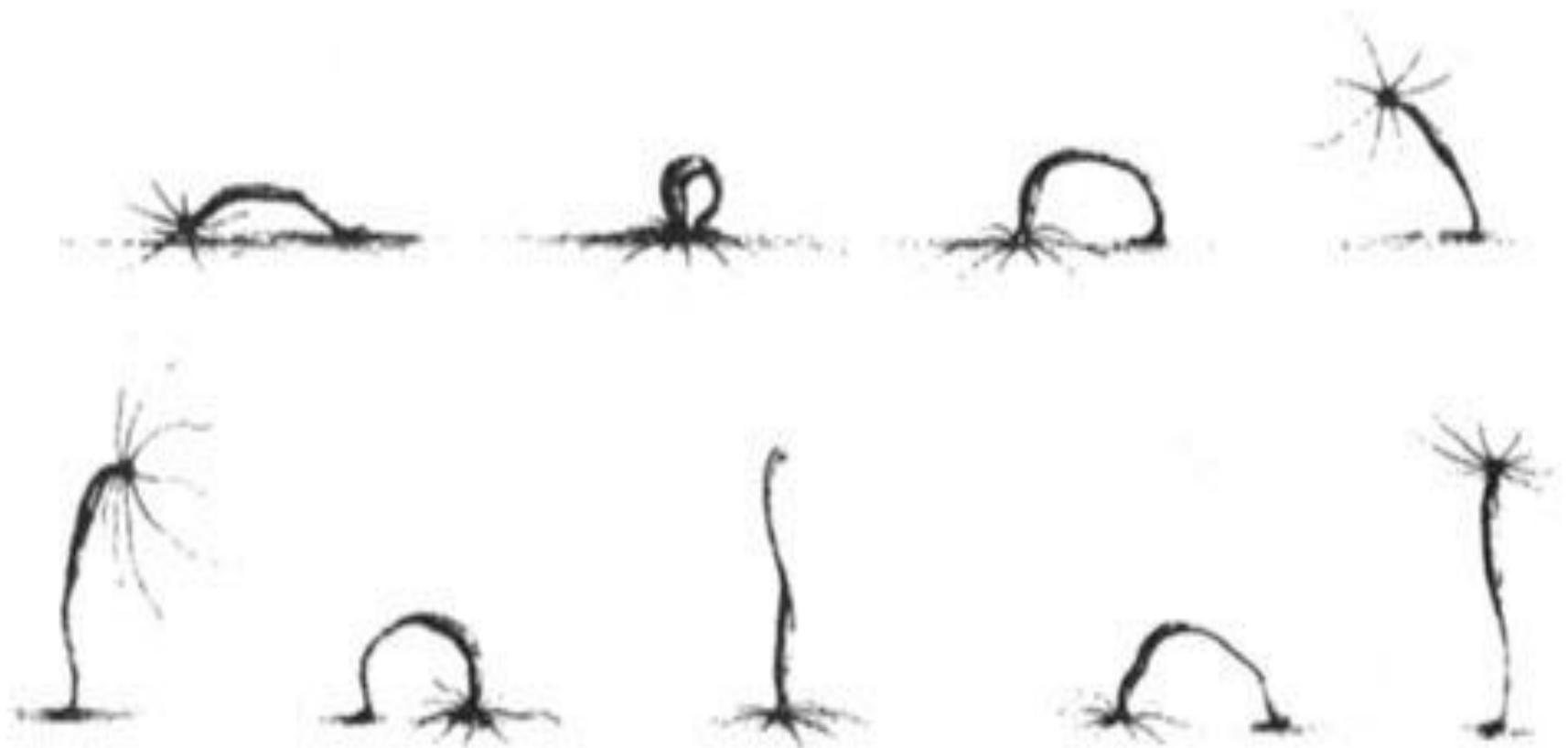


Презентацию составила: Живоглазова Н.А.

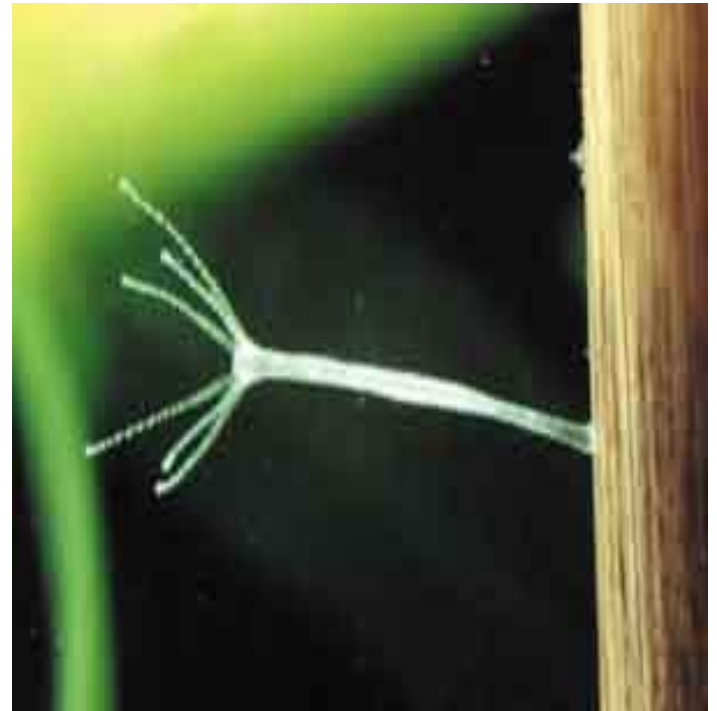
Строение гидры



Назовите процесс, который изображен на рисунке и прокомментируйте его.



Среда обитания



Размножение





Биологическая задача

Если сосуд, в котором живет гидра, слегка качнуть, то тело животного быстро сожмется, а щупальца укоротятся. Так же быстро сократится тело гидры, если дотронуться до нее препаровальной иглой. Объясните это явление.

Контроль знаний по теме: «Тип Кишечнополостные»

I. Как отличить верхний отдел тела гидры от нижнего?

II. Выберите правильные утверждения.

1. Среди кишечнополостных животных есть представители с лучевой и двусторонней симметрией тела.

2. Все кишечнополостные имеют стрекательные клетки. 3. Все кишечнополостные - пресноводные животные. 4. Наружный слой тела кишечнополостных образован кожно-мускульными, стрекательными, нервными и промежуточными клетками. 5. Передвижение гидры происходит благодаря сокращению стрекательных нитей.

6. Все кишечнополостные - хищники.

7. У кишечнополостных два типа пищеварения - внутриклеточное и внеклеточное. 8. Гидры не способны реагировать на раздражения.

III. Закончите фразы.

1. Способ бесполого размножения у кишечнополостных называется

2. Слияние яйцеклетки со сперматозоидом называется

3. При половом размножении молодые гидры развиваются из