

Тип Кишечнополостные

Класс
Гидроидные

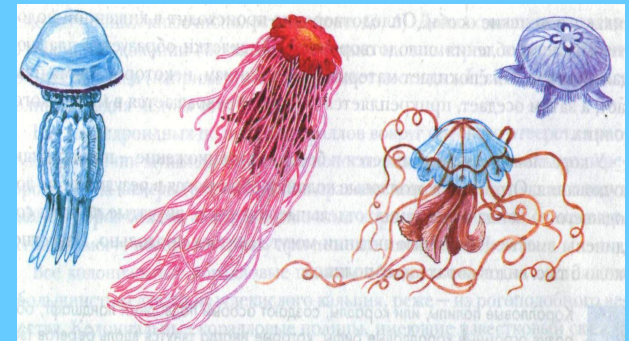
Гидра
пресноводная



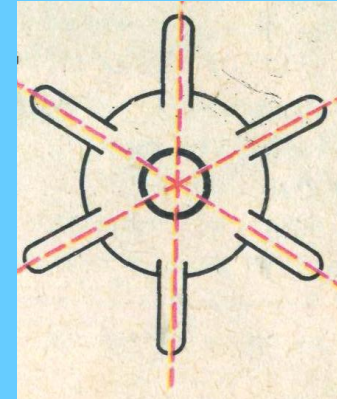
Класс
Коралловые
полипы



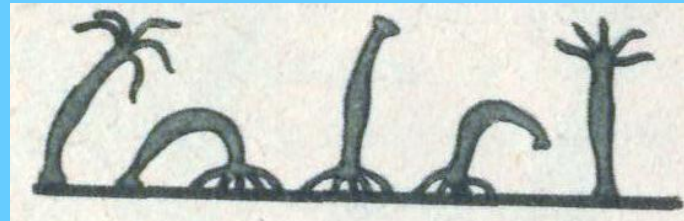
Класс
Сцифоидные
медузы



Особенности строения и жизнедеятельности гидры пресноводной



Лучевая симметрия



Ротовое отверстие

Щупальце

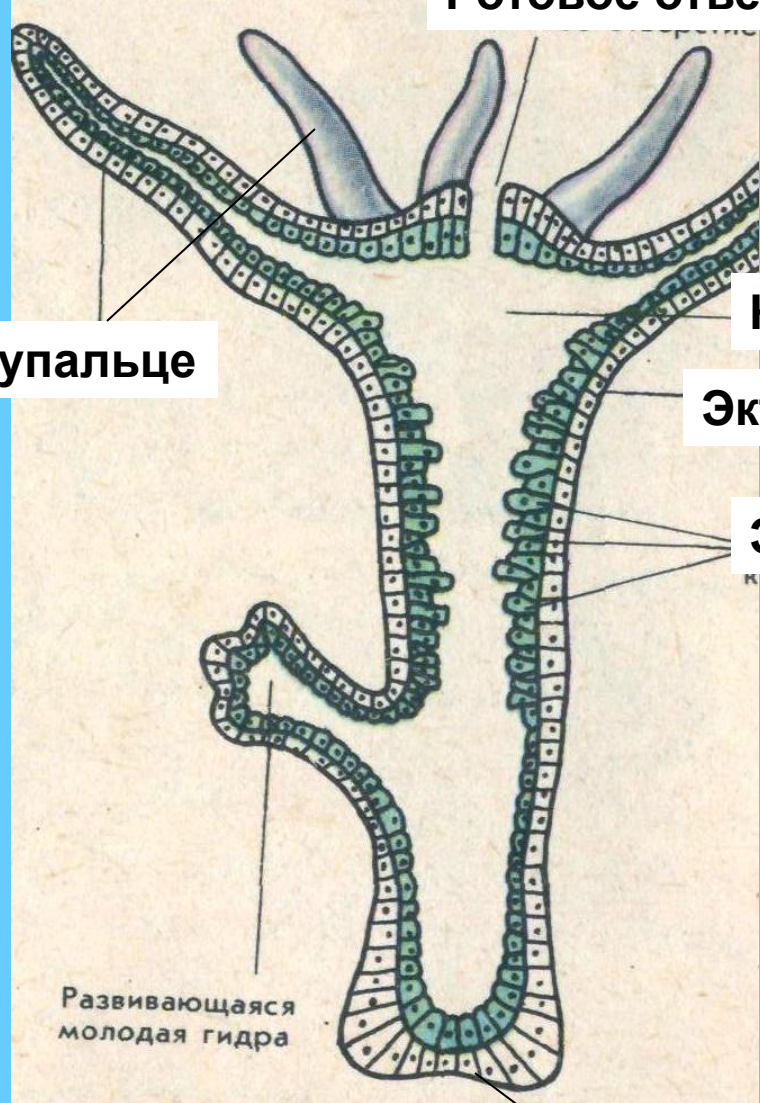
Кишечная полость

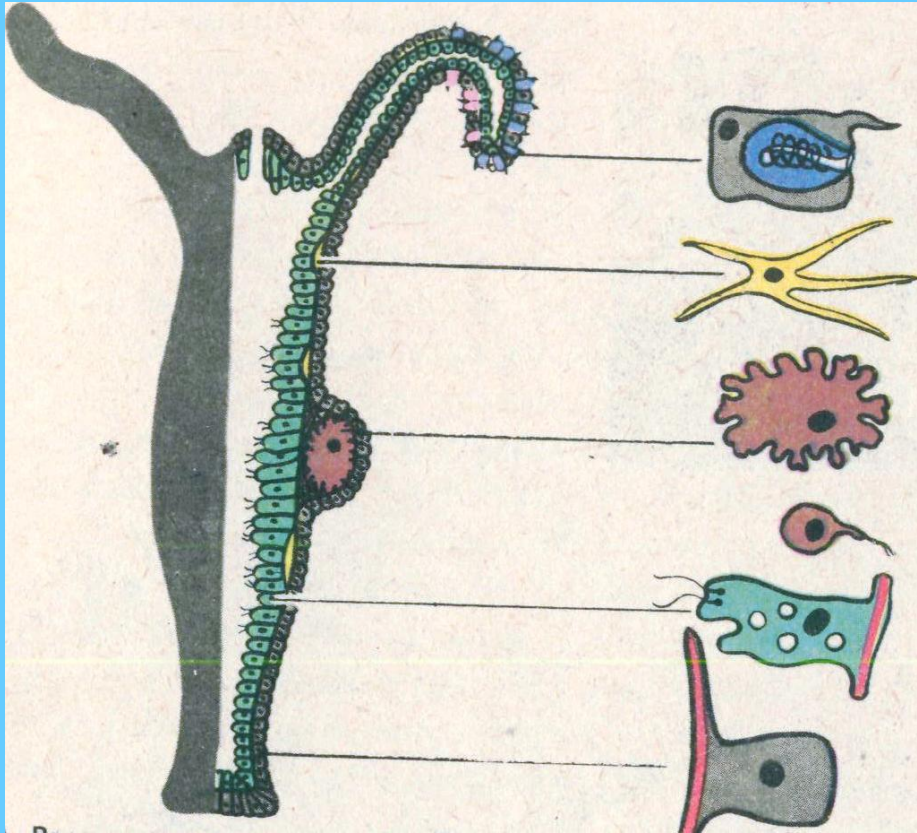
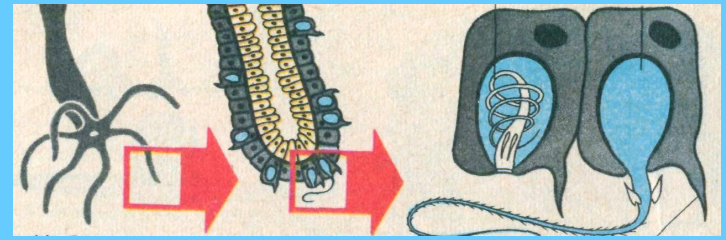
Эктодерма

Энтодерма

Развивающаяся
молодая гидра

Подожва





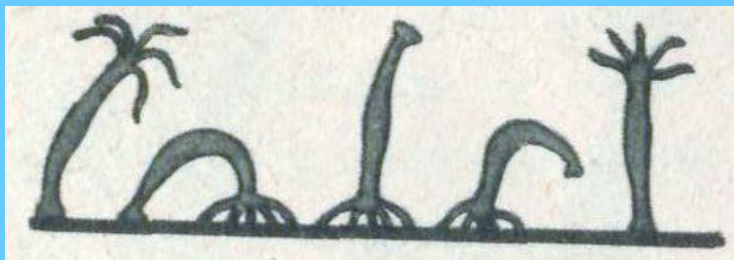
Стрекательные клетки

Нервные клетки

Половые клетки

Пищеварительные клетки

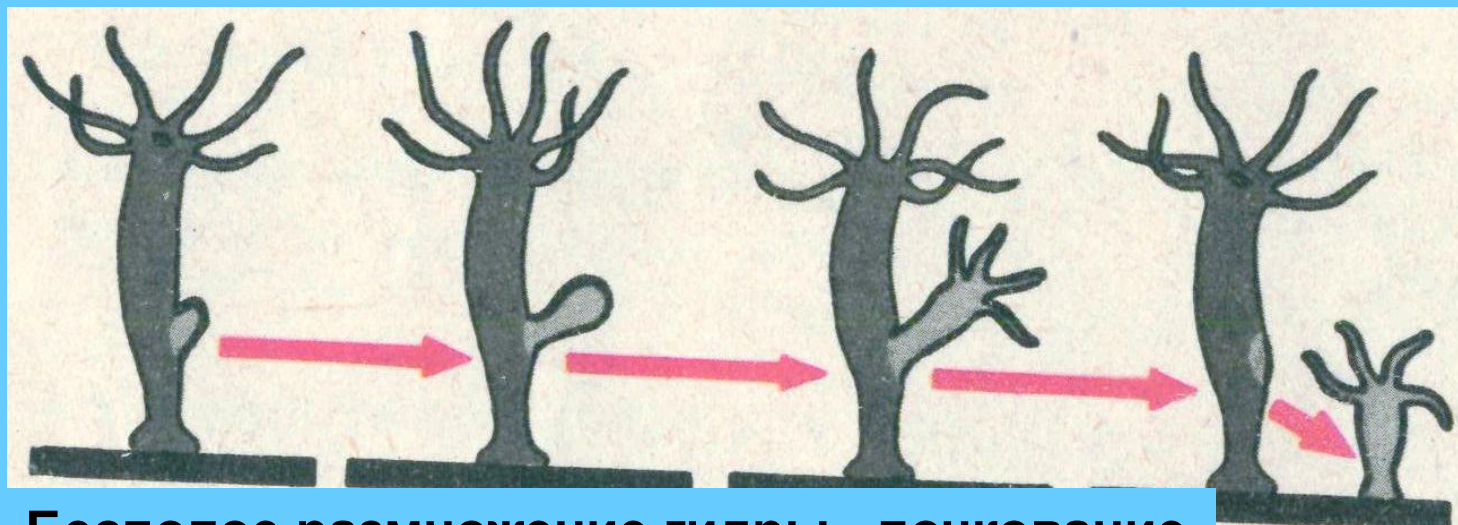
Кожно-мускульные клетки



Сетчатая (диффузная) нервная система



Половое размножение гидры



Бесполое размножение гидры - почкование

Клетки эктодермы

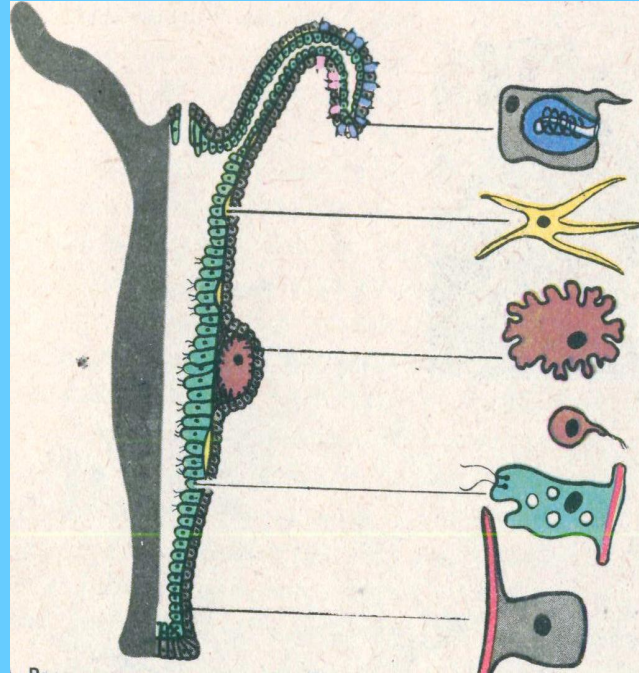
Кожно-мышечные

Нервные

Стрекательные

Половые

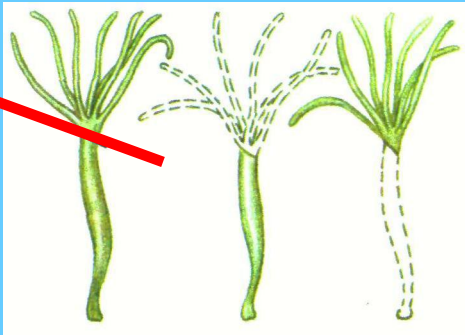
Промежуточные



Клетки энтодермы

Пищеварительные

Железистые



Регенерация