

ТИП

Кишечнополостные
(пресноводная гидра)

Определение

КИШЕЧНОПОЛОСТНЫЕ

тип низкоорганизованных многоклеточных беспозвоночных животных, тело которых обладает радиальной симметрией и представляет собой образованный двумя слоями клеток мешок, отверстие которого окружено щупальцами.

Классы типа кишечнополостные

гидроидные

коралловые

сцифоидные



Класс гидроидные

Представитель - *пресноводная гидра*



Среда обитания гидры



Гидра обитает в стоячих водоёмах и реках с медленным течением. Она прикрепляется к водным растениям или грунту. Длина тела гидры составляет 1—20 мм. Это одиночный малоподвижный **полип**.



СТРОЕНИЕ ТЕЛА ГИДРЫ



щупальца

Эктодерма

Энтодерма

Ротовое отверстие

Пищеварительная (гастральная) полость

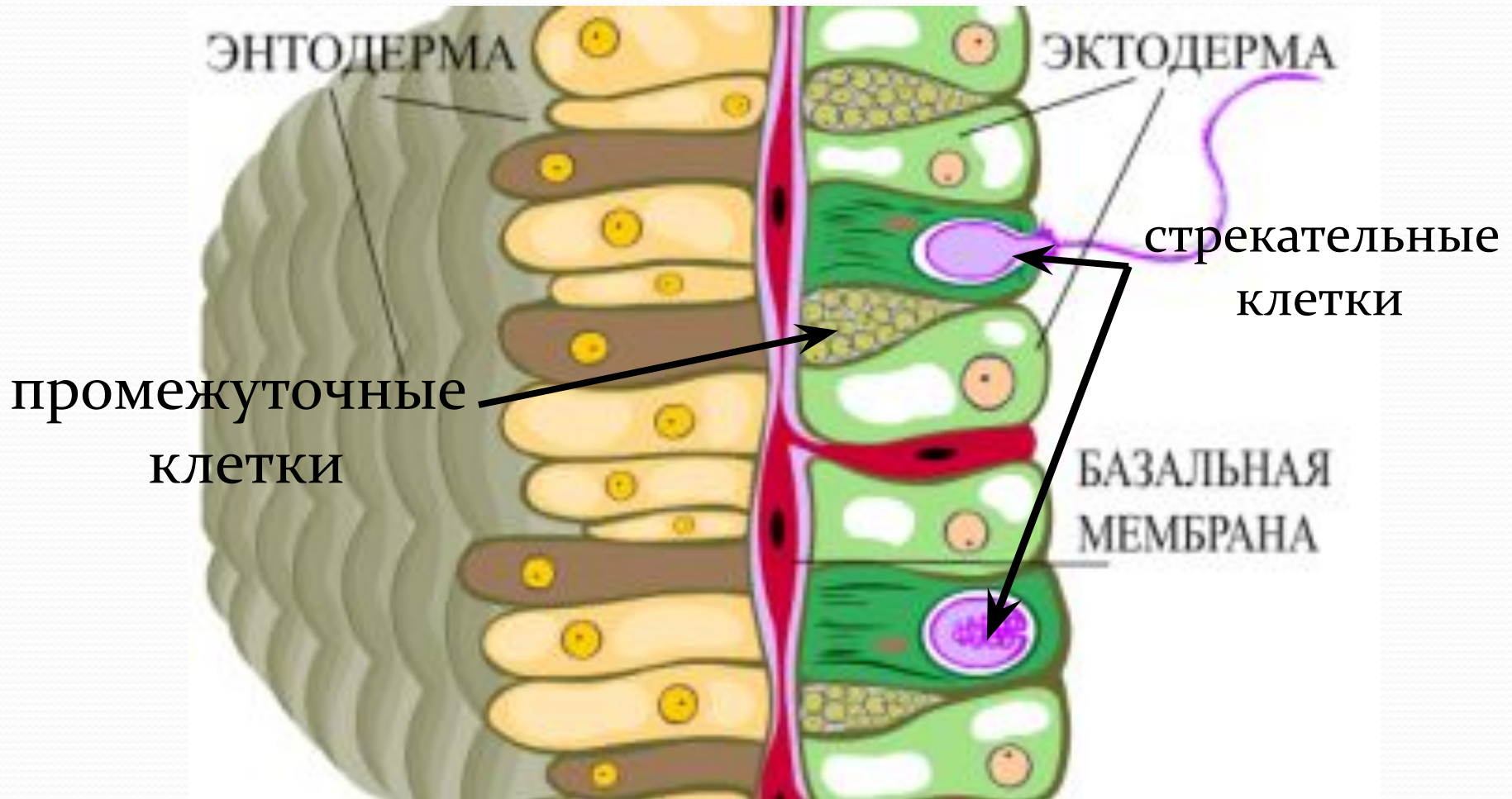
Развивающаяся молодая гидра

подошва



Радиальный (лучевой) тип симметрии

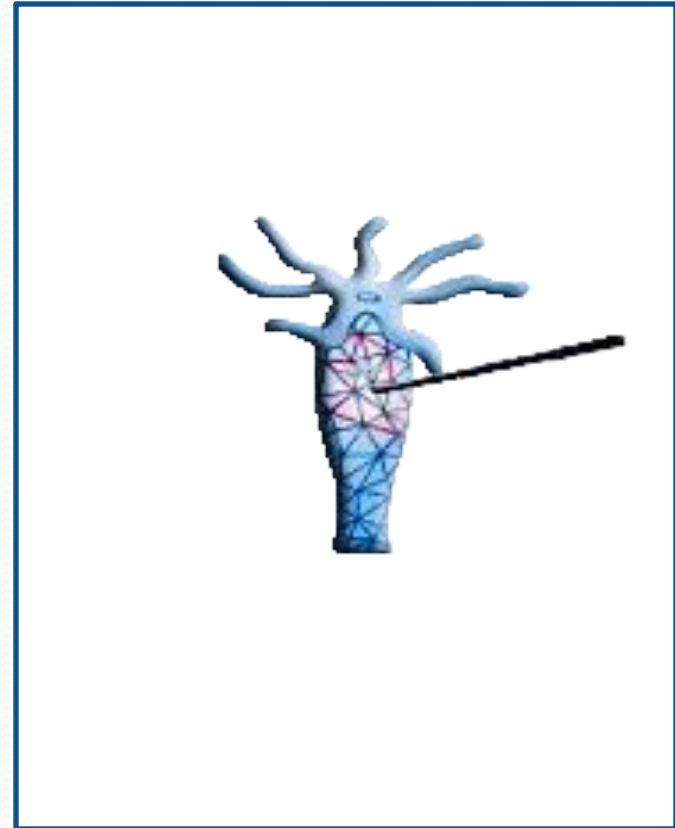
Клеточное строение стенки тела гидры



Раздражимость



Нервная система
гидры (диффузная)



Ответная реакция гидры
на укол.

Движения гидры

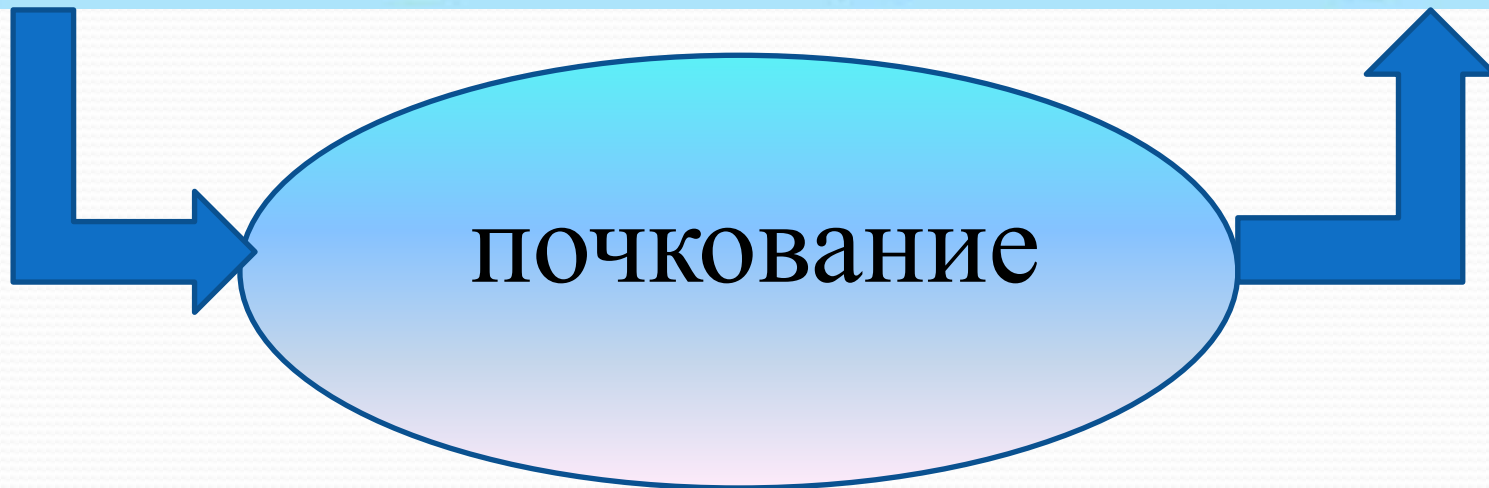
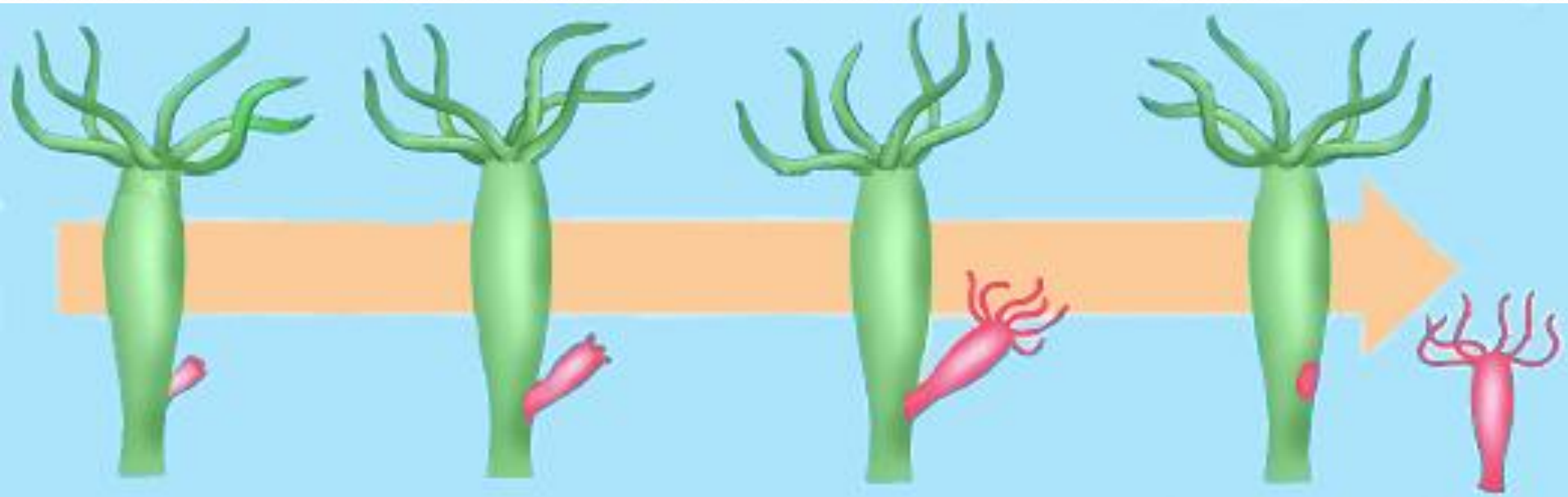
(Задание)

Посмотрите как движется гидра и попытайтесь описать способ её перемещения.



Бесполое размножение

Происходит в благоприятных условиях.

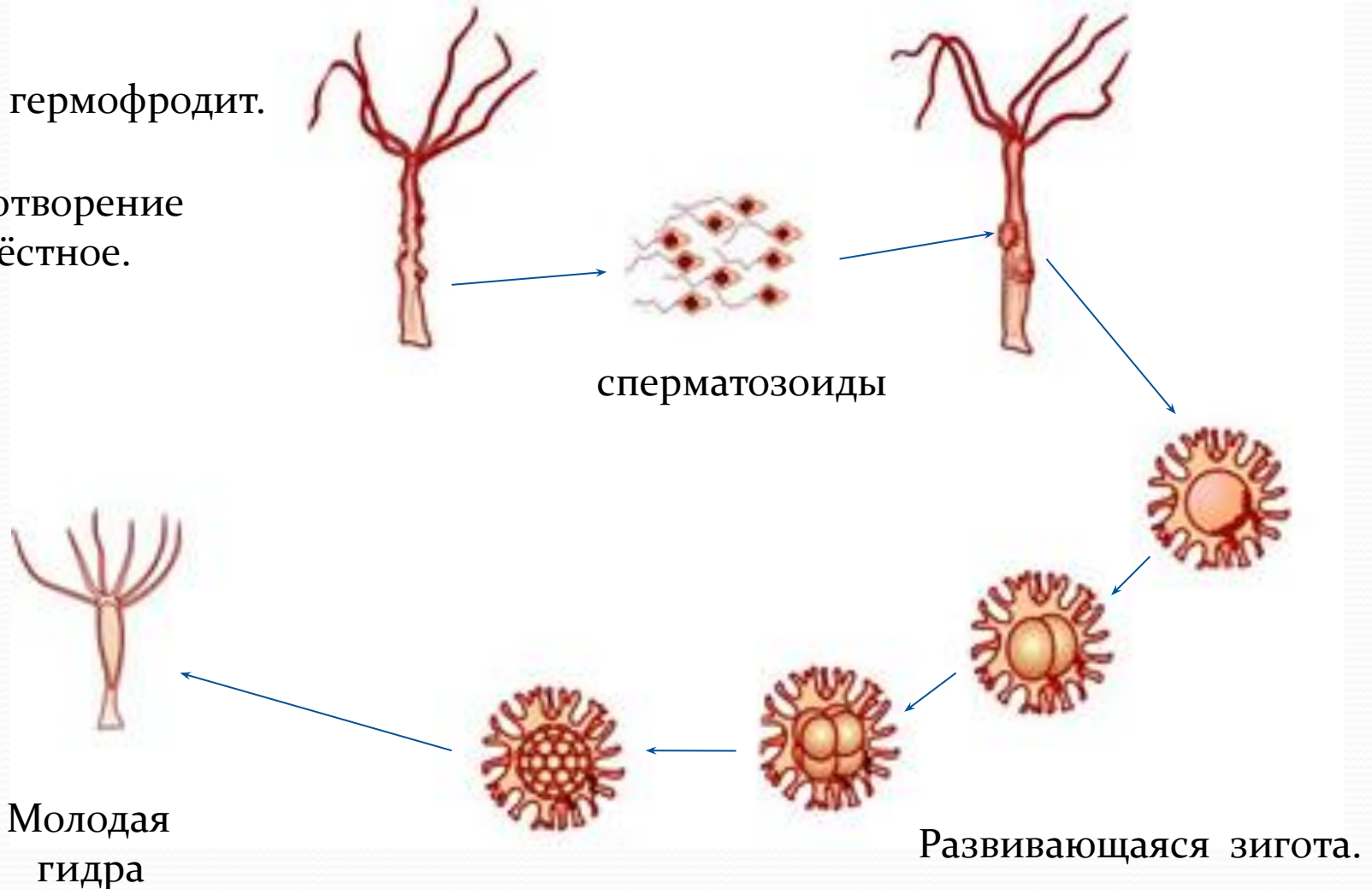


Половое размножение

Происходит в неблагоприятных условиях

Гидра - гермофродит.

Оплодотворение
перекрёстное.



Молодая
гидра

Развивающаяся зигота.

Питание



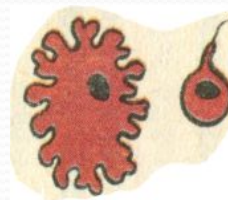
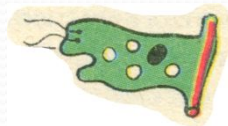
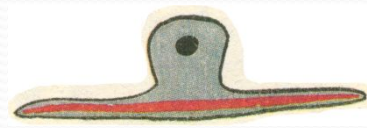
Гидра питается планктонными рачками и многощетинковыми червями парализуя их ядом содержащимся в стрекательных клетках.

Задание

Клетка тела гидры

Рисунок

Ее значение



**Спасибо за
внимание!**