



# Тема: Тип Кишечнополостные

Учитель биологии: Ермаханова  
А.О

Добрый день дорогие друзья,  
Мы с вами долго ждали этого дня,  
Пора отправляться нам в дальний путь,  
Своими знаниями в стране  
Кишечнополостных блеснуть!  
Хватит нам с вами на месте стоять,  
Пора свою мечту в реальность  
осуществлять,  
А мечта наша с вами посетит:  
Страну Кишечнополостных!





**Задачи урока: обобщить и систематизировать знания и умения учащихся по теме «Кишечнополостные»**



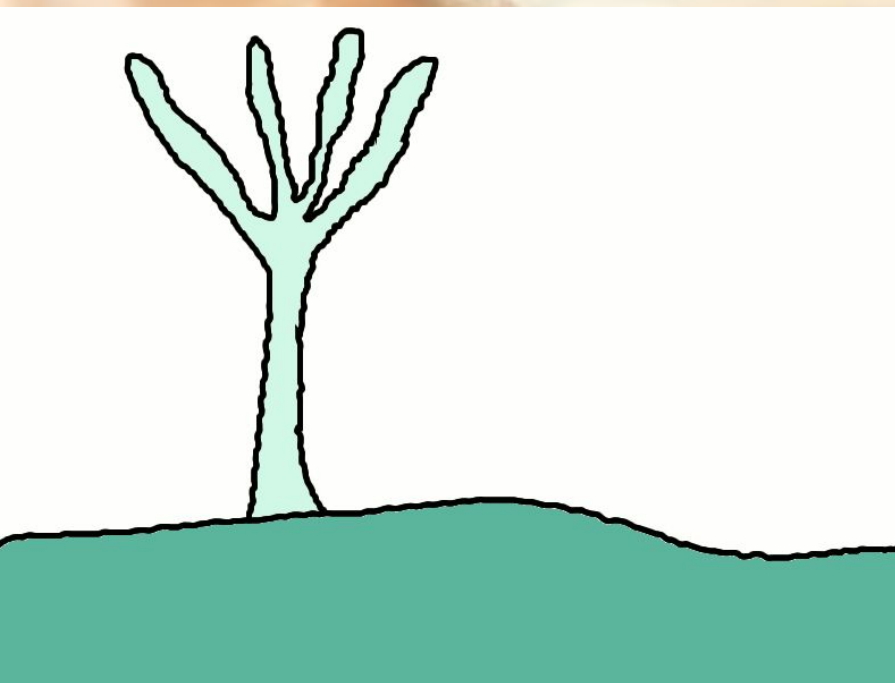
# КАРТА



# 1 станция “Пан или пропал”

*Если угадаешь - пан,  
Ну а если нет, то ты пропал!  
Как можно больше правильных  
ответов назовите,  
Своими знаниями блесните!*

**(1 балл)**



Имеют эктодерму, энтодерму и неклеточную мезоглею.

Да

Имеют двустороннюю симметрию

тела (да)

У данных организмов впервые появляется нервная система диффузного типа.

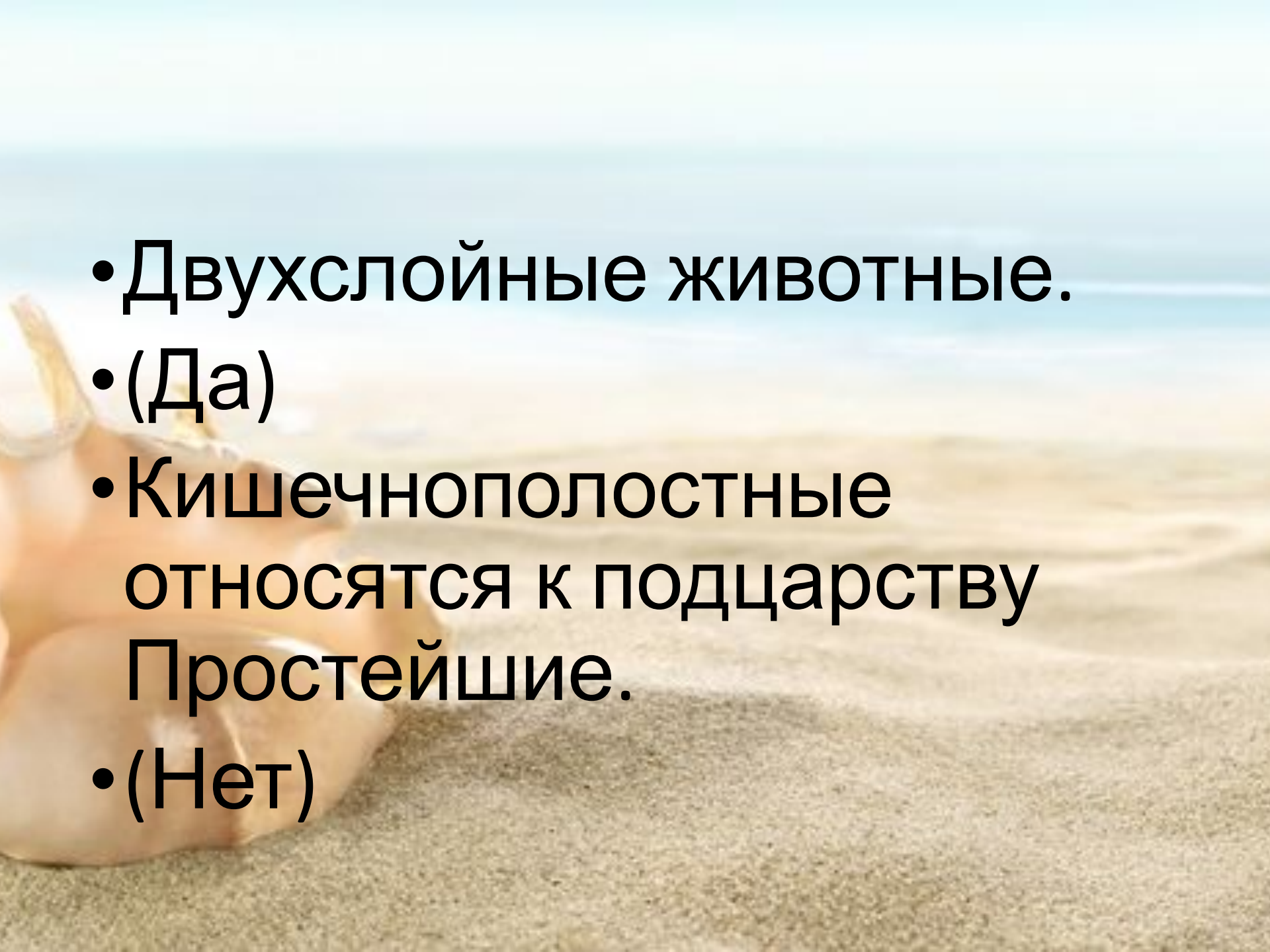
(Да)

Имеют только ротовое

отверстие

Среди кишечнополостных встречаются сухо-

нет

- 
- A seashell is visible on the left side of the image, resting on a sandy beach. The background shows the ocean and a clear sky.
- Двухслойные животные.
  - (Да)
  - Кишечнополостные относятся к подцарству Простейшие.
  - (Нет)



# Команда «Сцифоидные»

Трехслойные

животные.

Кишечнополостные относятся к подцарству Многоклеточные.

(Да)

Имеют эктодерму, энтодерму и

(Да) мезодерму.

Имеют радиальную симметрию тела

(Да)

У данных организмов впервые появляется нервная система лестничного типа. (Нет)

Сохранилось внутриклеточное пищеварение. (Да)

Имеют кишечную полость. Да

# Класс «Коралловые полипы»

- Исключительно водные животные.
  - Есть ротовое и анальное отверстие.
  - Впервые появилось кишечнополостное пищеварение.
  - У данных организмов впервые появляется выделительная система.
  - Характерно наличие стрекательных клеток.
  - Среди кишечнополостных есть колониальные формы.
  - Для большинства характерны две основные жизненные формы: полипы и медуза.
- Да
  - Нет
  - Да
  - Нет
  - Да
  - Да
  - Да

## 2 станция “Потеряй-ка”

“Со станцией этой прощаемся,  
перемещаемся”.



Предложение писали,  
А слова случайно  
потеряли,  
Вы их быстрее найдите,  
И предложение в порядок  
приведите! (1балл)



# Гидроидные

- Кишечнополостные обитают исключительно в (водной) среде.
- Дышат кишечнополостные (поверхностью тела).
- Кишечная полость имеет только одно, (ротовое) отверстие.
- Пищеварение кишечнополостных как (кишечнополостное) так и (внутриклеточное).
- В типе Кишечнополостные различают три класса: (Гидроидные, Сцифоидные, Коралловые полипы).
- Гидроидные обычно существуют в виде двух жизненных форм – (полипов) и (медуз).
- Половое поколение у Гидроидных – (медузы).

# Сцифоидные

- Кишечнополостные имеют (лучевую) симметрию тела,
- В эктодерме гидры находятся (эпителиально-мускульные, стрекательные, промежуточные, половые и нервные) клетки.
- Для кишечнополостные характерны особые (стрекательные) клетки.
- В эндодерме гидры находятся (эпителиально-мускульные, железистые и пищеварительные клетки).
- Актинии относятся к классу (Коралловые полипы).
- Коралловые рифы образуют полипы из класса (Коралловые полипы).
- В классе Коралловые полипы отсутствует (медузоидная) стадия.

# Коралловые полипы

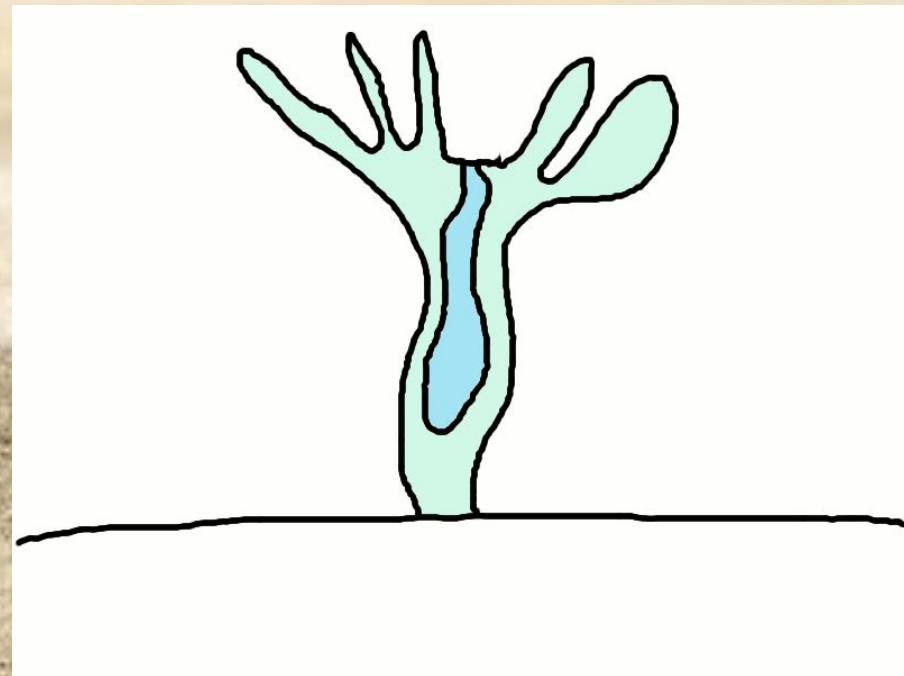
- Между энтодермой и эктодермой находится (мезоглея).
- Бесполое размножение гидры осуществляется путем (почкования).
- Для гидры характерны (регенерация) – восстановление утраченных частей тела.
- Ответ организма на действие раздражителей, осуществляемый при помощи нервной системы, называется (рефлексом).
- Для класса Сцифоидные медузы характерны и стадия медуз и стадия полипов, т.е. происходит (чередование поколений).
- Движение медуз осуществляется за счет (сокращение зонтика).
- Половое поколение у Сцифоидных медуз – (медузы).

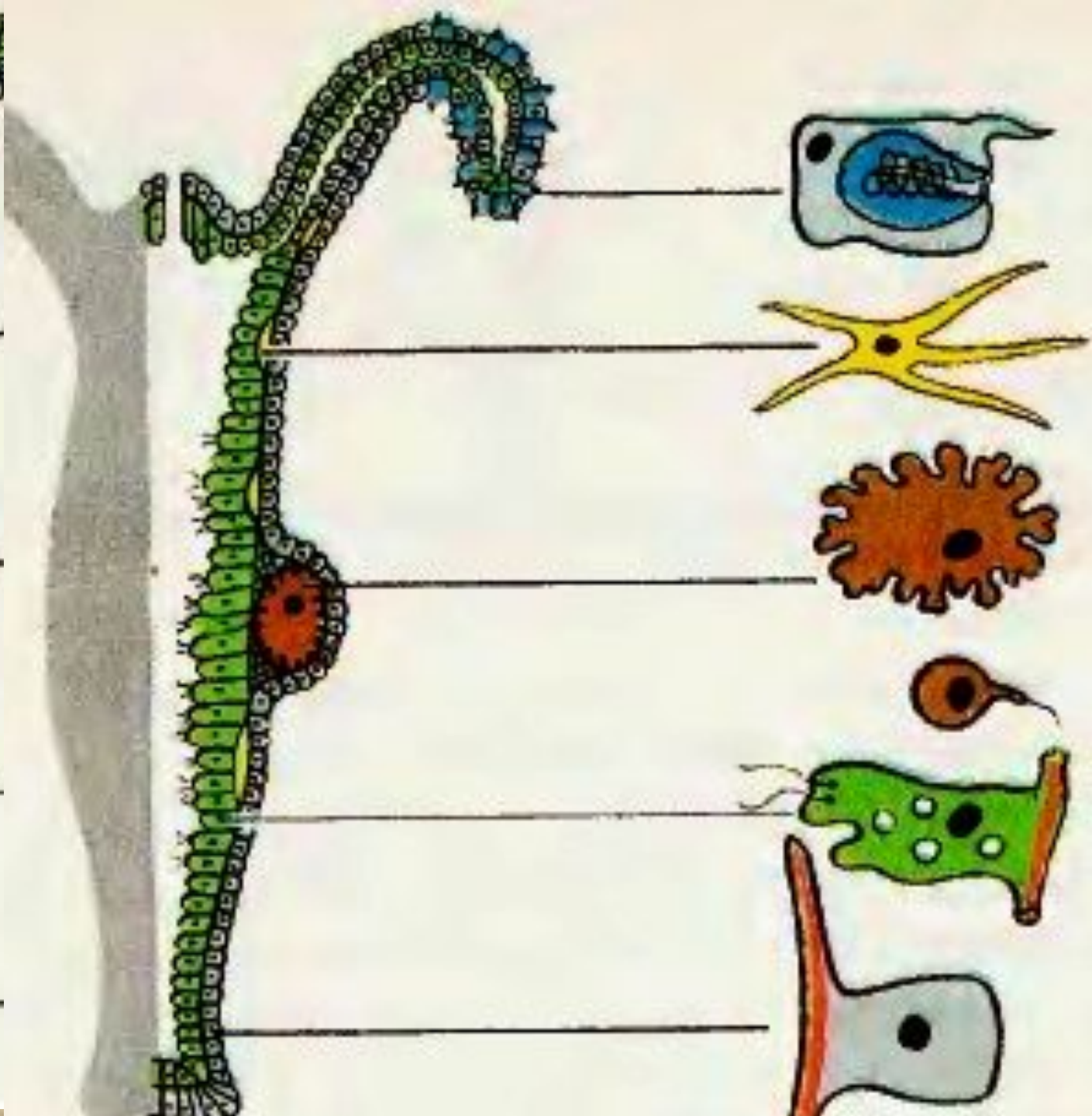
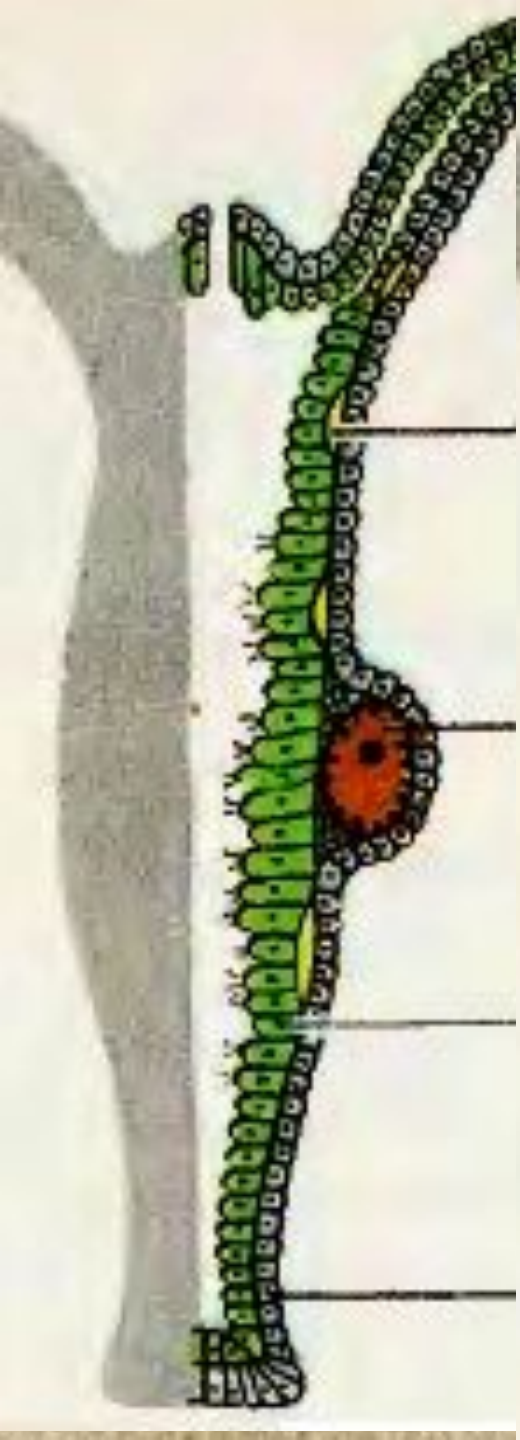


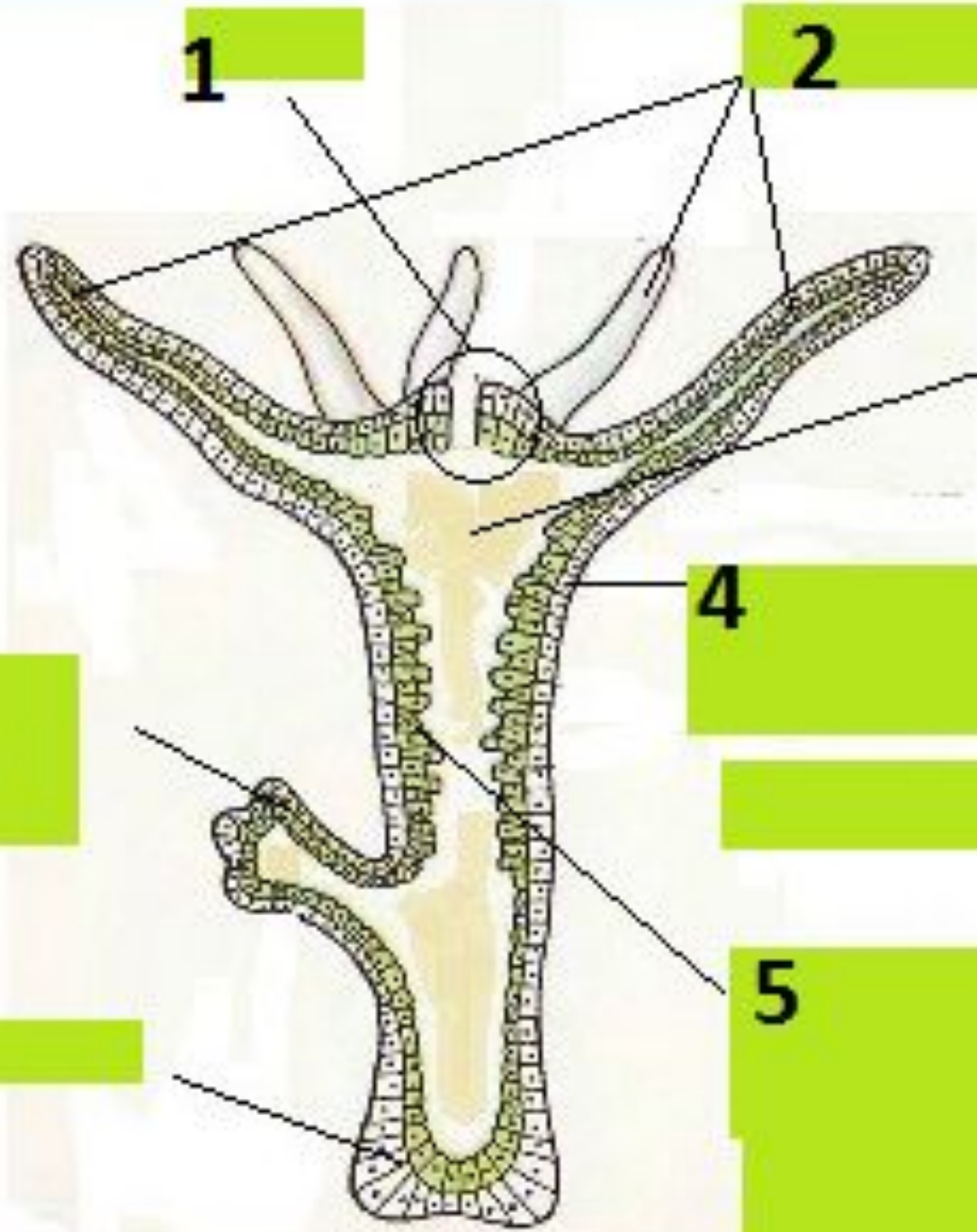
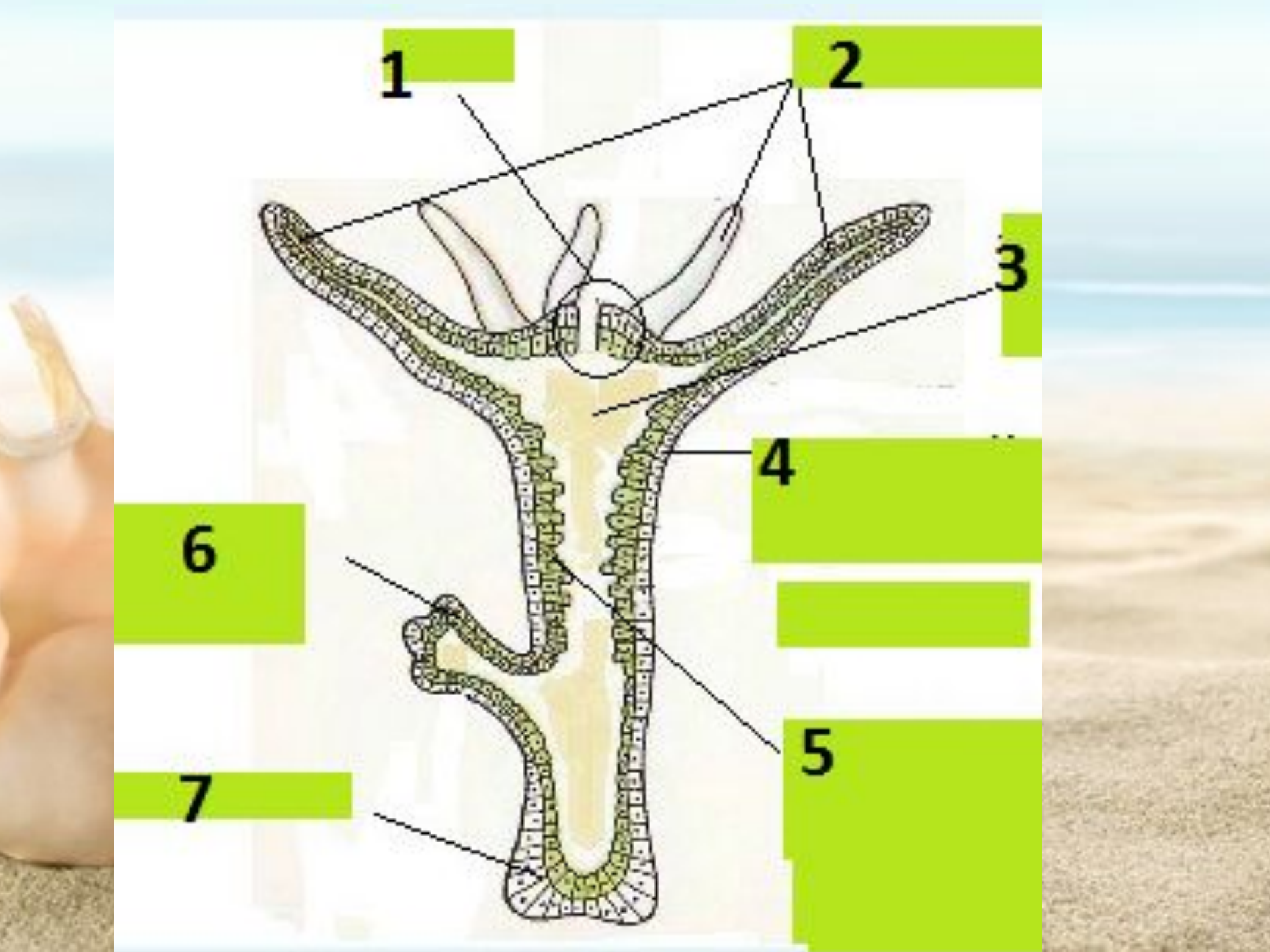


## 3 станция “Угадай-ка”

*Картину одну за другой открывай,  
Правильный ответ угадай,  
И вслух его называй!*  
(2 балла)







1

2

3

4

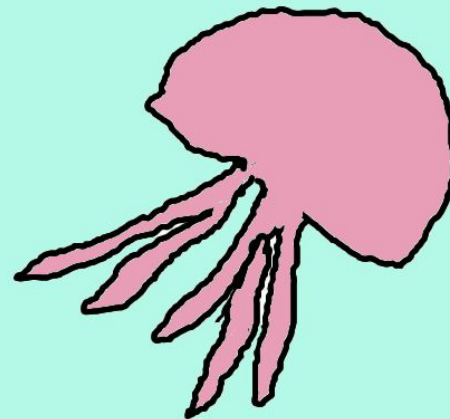
6

5

7

# Ответы

- Рот
- Щупальца
- Кишечная полость
- Эктодерма
- Энтодерма
- Почка
- Подошва



# 4 станция “Соображай-ка”

*На ходу сообразите,  
и каждой клетке и классу  
свое местонахождение  
и функции найдите!*



1. Эктодерма	А) Принимают участие в движении
2. Железистые клетки	Б) Гидра
3. Энтодерма	В) наружный слой клеток
4. Класс сцифоидные	Г) Актинии
5. Стрекательные клетки	Д) Переваривает пищу
6. Класс Коралловые полипы	Е) Регенерация
7. Кожно-мускульные клетки	Ж) Размножение
8. Класс Гидроидные	З) Медуза
9. Промежуточные	И) Защита и нападение
10. Гаметы	К) Внутренний слой клеток

1-В, 2-Д, 3-К, 4-З, 5-И, 6-  
Г, 7-А, 8-Б, 9-Е, 10-Ж



# 5 станция “Сочиняй-ка”

*Скорее головы свои “включите”,  
Из данных слов стихи Вы сочините!*

Каждой команде раздаются листы с заданием. В конверте выдаются слова, а дети должны из слов сочинить стихотворение. Время выполнения 5 минут. Максимальное количество баллов 5.

**1 команда “Гидроидные”.** Полупрозрачное, Животное, В, Водоемах, С, Чистой, Водой, Живет, Малоподвижный, Образ, Жизни, Ведет.

**2 команда “Сцифоидные”.** Гидра, В, Чистой, Воде, Живет, Малоподвижный, Образ, Жизни, Ведет.

**3 команда “Коралловые полипы”.** Полупрозрачное, Животное, Подошвой, Прикрепляется, К, Камням, В, Чистотой, Воде, Живет, Малоподвижный, Образ, Жизни, Ведет.



## **6 станция “Размышляй-ка”**

*Вы подумайте немножко,  
Что могло произойти,  
Свой ответ Вы предположите,  
И нас в нем убедите!*

**Командиры команд вытягивают по 2  
вопроса. Время на обдумывание 5  
минут. За каждый правильный ответ  
по 2 балла.**

# **7 станция “Кроссвордная”**

*На станции “Кроссвордная”*

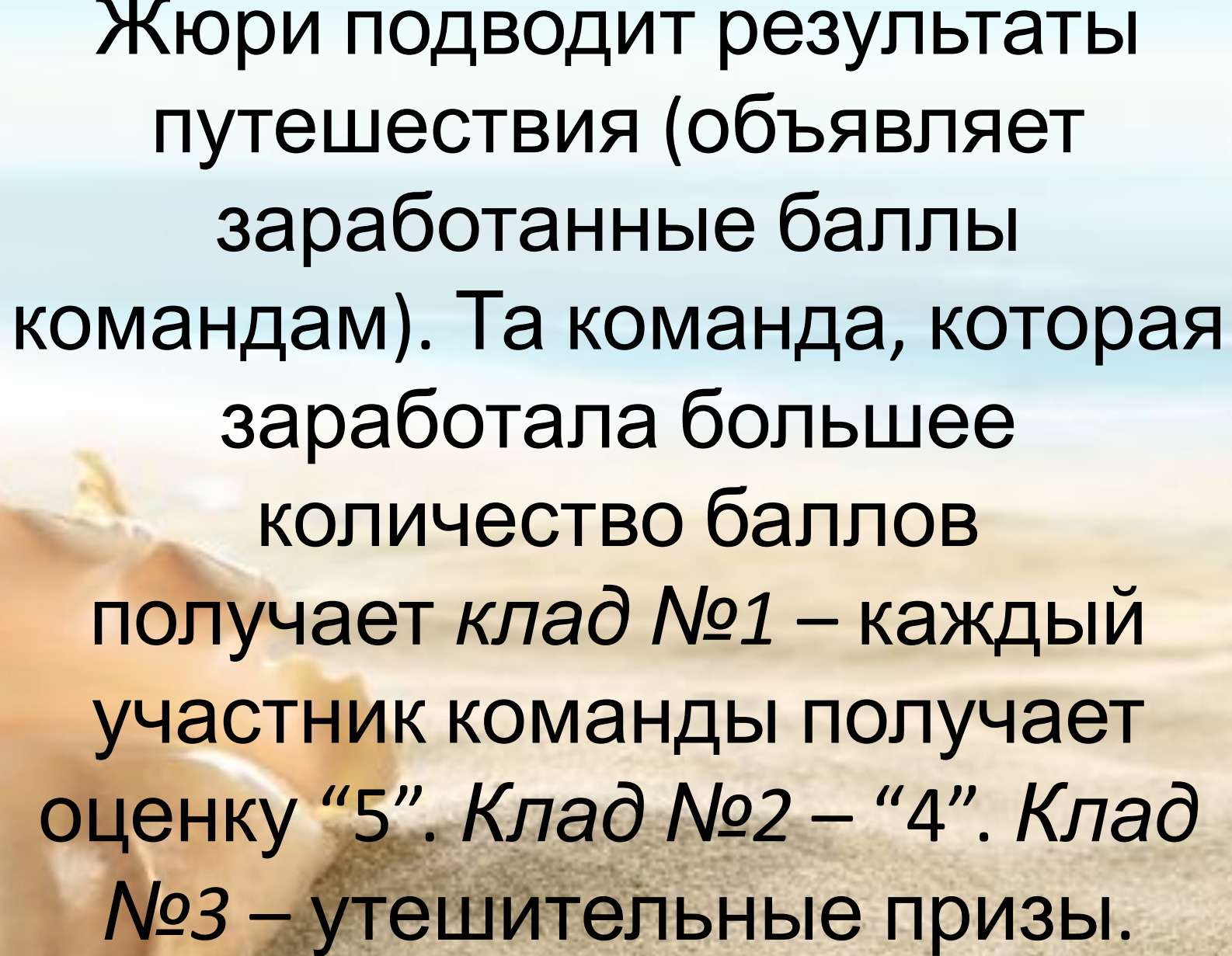
*Прошу не зевать,*

*И слово зашифрованное*

*Быстрее всех отгадать!*

За каждый правильный ответ 1  
балл. Время выполнения 7 минут.

Кроссворды проверяет жюри.



Жюри подводит результаты путешествия (объявляет заработанные баллы командам). Та команда, которая заработала большее количество баллов получает *клад №1* – каждый участник команды получает оценку “5”. *Клад №2* – “4”. *Клад №3* – утешительные призы.



