

Тип Кишечнополостные

Класс Сцифоидные медузы  
(Scyphozoa)

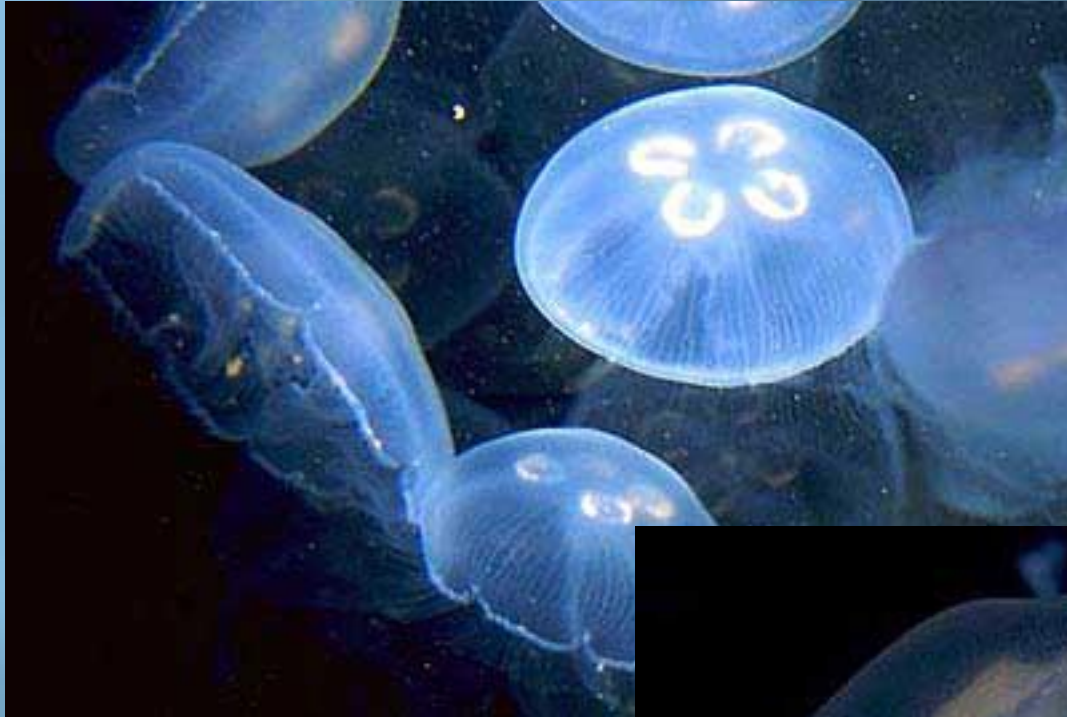
Выполнил: Мухтубаев Ержан (учащийся  
7 класса Васильевской основной  
общеобразовательной школы  
Чановского района Новосибирской  
области.

2011 год

Не все кишечнополостные живут на дне, многие из них способны плавать в толще воды. К ним относятся **медузы**.

У большинства медуз тело прозрачно, что обусловлено большим (нередко до 97,5%) содержанием воды в тканях.





Немногие морские обитатели  
могут сравниться с медузами  
красотой и разнообразием

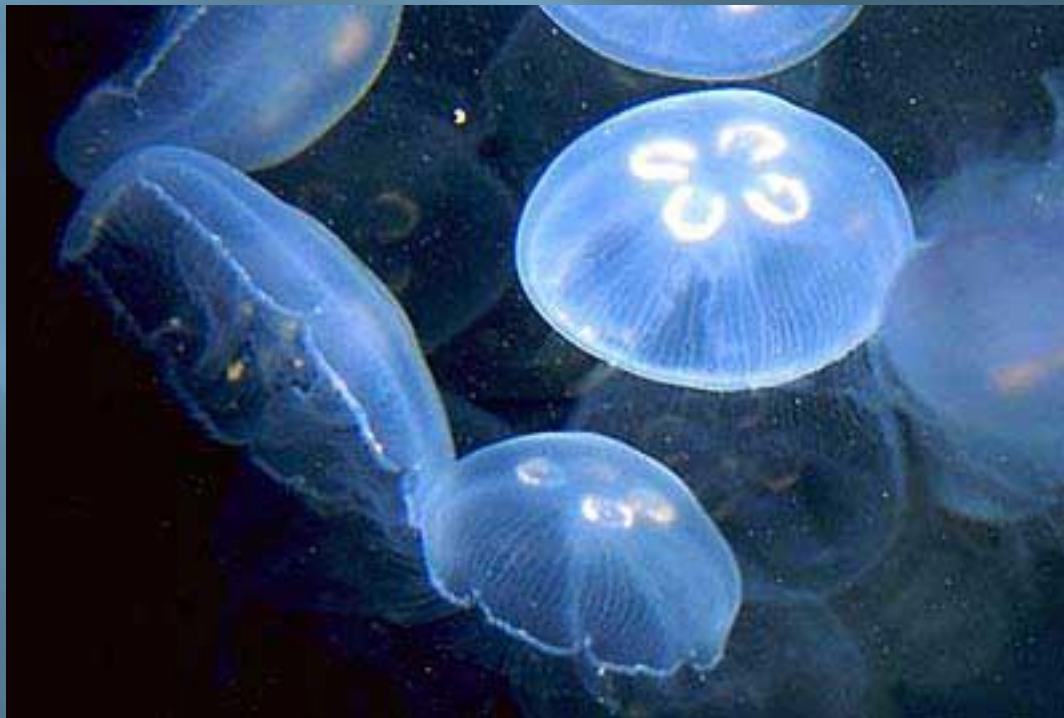






Студенистое тело медуз похоже по форме на зонтик или колокол.

Но они бывают и круглыми, как шар, плоскими, как тарелка, вытянутыми наподобие дирижабля.







Самые маленькие медузы достигают всего миллиметра в поперечнике, самые крупные - двух с лишним метров.

Рекорд удерживает гигант арктических вод  
огненная мед

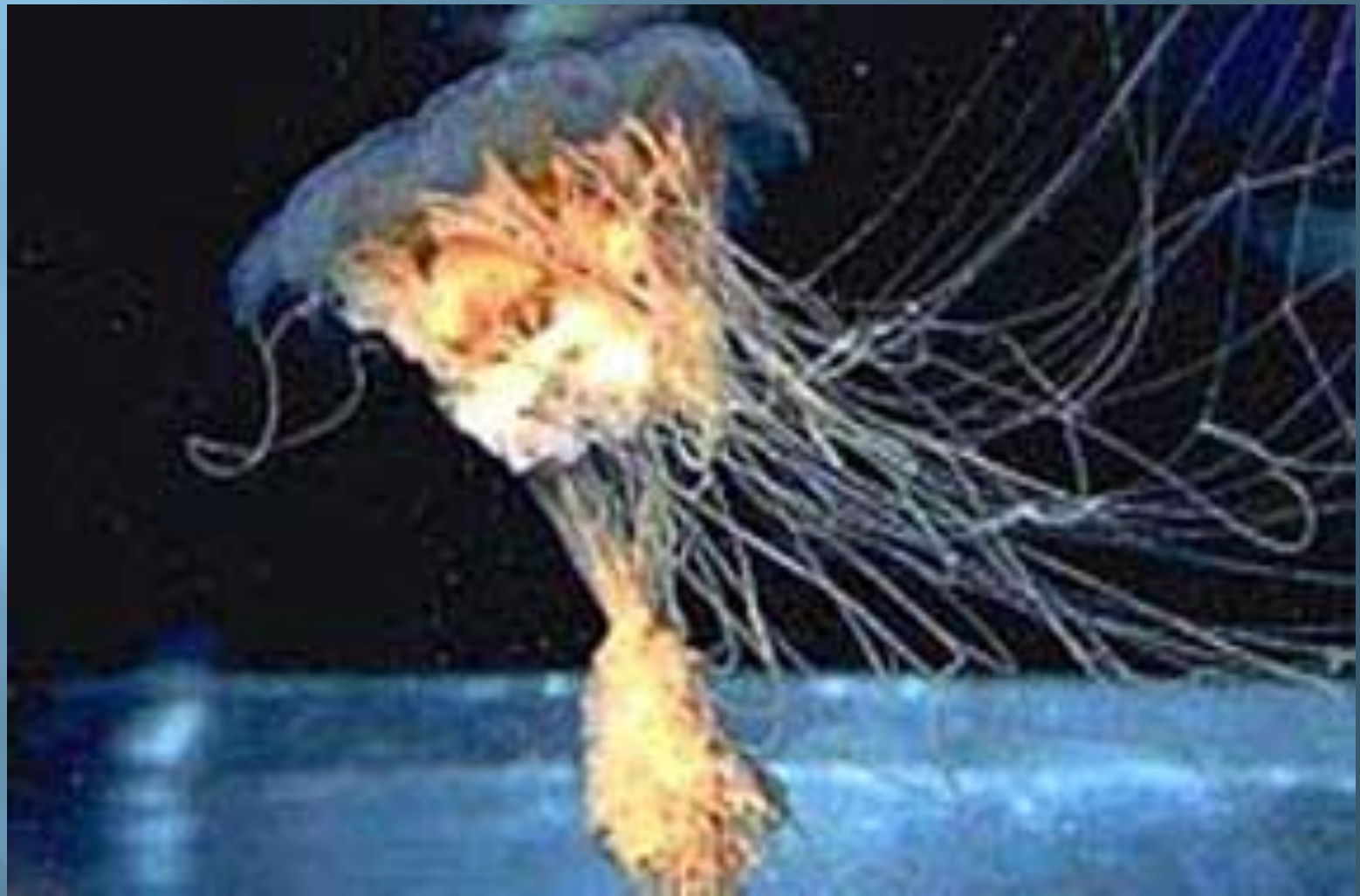


Диаметр ее купола - 2-3 метра, а пучки извивающихся нитевидных щупалец, достигающих 30 м в длину, могут накрыть пятиэтажный дом. Ее максимальная масса - около тонны.

Гораздо более скромная по своим размерам медуза **пелагия-ночесветка**, поражает бывалых моряков ярким светом среди ночи в водах Средиземного моря.



Тело медуз **двухслойное** с хорошо выраженной студенистой **мезоглеей**. Для медуз характерно усложнение пищеварительной системы. Ротовое отверстие находится в середине нижней стороны зонтика, часто оно окружено ротовыми лопастями. Оно выглядит как ряд складчатых углублений, похожих на воронки, дно которых усеяно мельчайшими порами, ведущими в кишечную полость через целый ряд специальных канальцев. Края этих воронок, сильно растягиваясь, способны захватывать довольно внушительную для медузы добычу, например небольших рыбок.



У самых примитивных медуз органы зрения отличают лишь светлое (верх) и темное (низ). У более развитых медуз зрительные клетки образуют углубление - 'бороздку'. Подобные глаза точнее определяют, где находится источник света. Наконец, у таких медуз, как морская оса появляются выпуклые 'глаза-линзы».

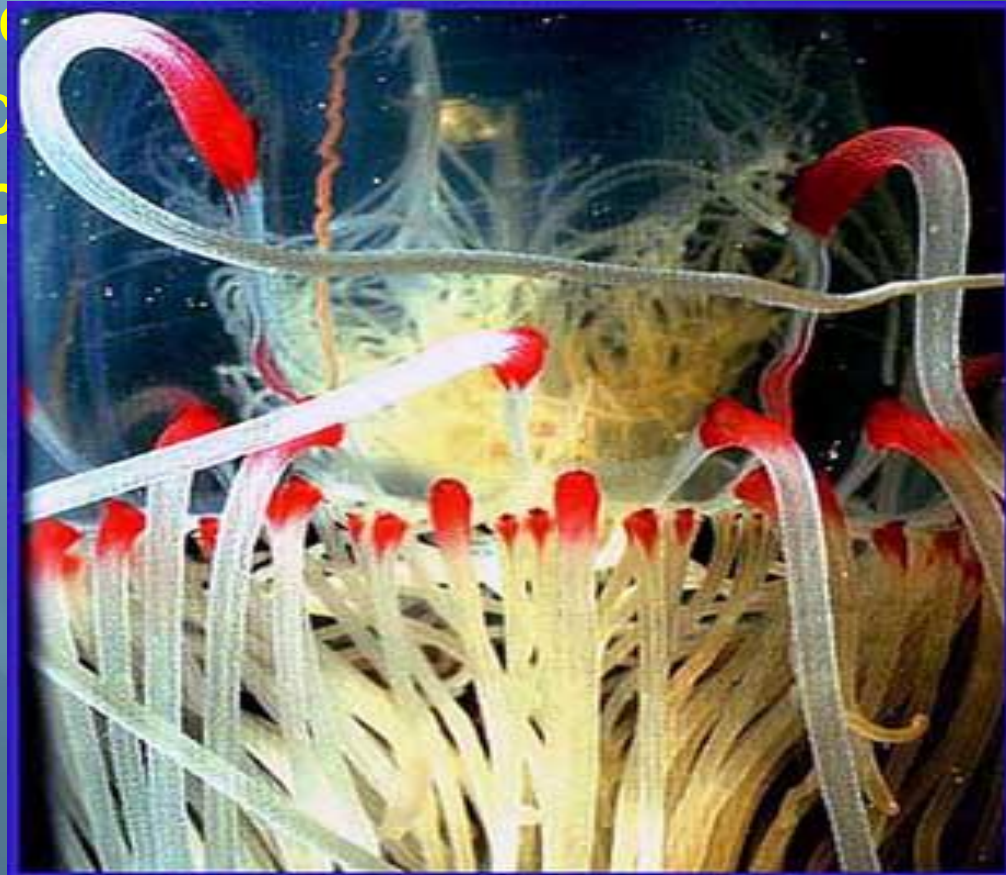


В принципе они очень похожи на человеческие органы зрения.

Медуза - вовсе не дряблый кусок "студня", бесцельно дрейфующий по воле волн. Некоторые виды способны развивать скорость до 30 метров в минуту. Поэтому они легко удирают от курортников, лениво плавающих в море. Учитывая ядовитость многих медуз, скажем: "К счастью для курортников!". Чаще всего медуза успевает скрыться еще до того, как ее заметят.



В большей или меньшей степени, но все медузы ядовиты. Точнее, ядовита не вся медуза, а только ее щупальца, а точнее, токсические клетки — нематоциты.





Они действуют по принципу миниатюрного шприца. Внутри каждой такой клетки находится небольшое количество яда и спиральная нитевидная трубочка, у основания которой выдается наружу небольшой чувствительный волосок. Стоит дотронуться до этого волоска, как спиральная нить мгновенно распрямляется, впивается в кожу и впрыскивает ядовитую жидкость. Поэтому, столкнувшись с медузой можно получить ожог

Существуют совершенно безобидные для человека медузы. Это всем известная стекловидно-белая "ушастая" медуза - **эурепия**



Обитает она во всех тропических и умеренно теплых морях, в том числе и у нас - в Черном море.

При соприкосновении с некоторыми медузами, например, с **черноморской ризостомой** или **медузой-корнеротом**, в Черном море, человек может получить довольно сильные ожоги.



К ядовитым медузам относится, например, медуза цианея, ) или Львиная грива (убийца из рассказа Конан Дойла).



Диаметр колокола этого гиганта достигает 2,5 метра и более, а собранные в восемь пучков ядовитые щупальца (в каждом пучке по полтора нитей) - 30 метров!

Но, пожалуй, самая опасная из медуз - морская оса . Этот вид обитает в теплых водах Индийского и Тихого океанов.



Трудно поверить, что этот комок  
живой слизи на самом, в то время  
как жертвами акул стали лишь  
тринадцать.

Медузы могут быть опасны не только для людей, но и для кораблей. Двигатели судов охлаждаются забортной водой, которая поступает через специальное отверстие в днище. И если в это отверстие попадают медузы, они наглухо перекрывают подачу воды. Двигатель перегревается и выходит из строя до тех пор, пока водолазы не прочистят живую пробку.



Спасибо за внимание!