



Тип Кольчатые черви



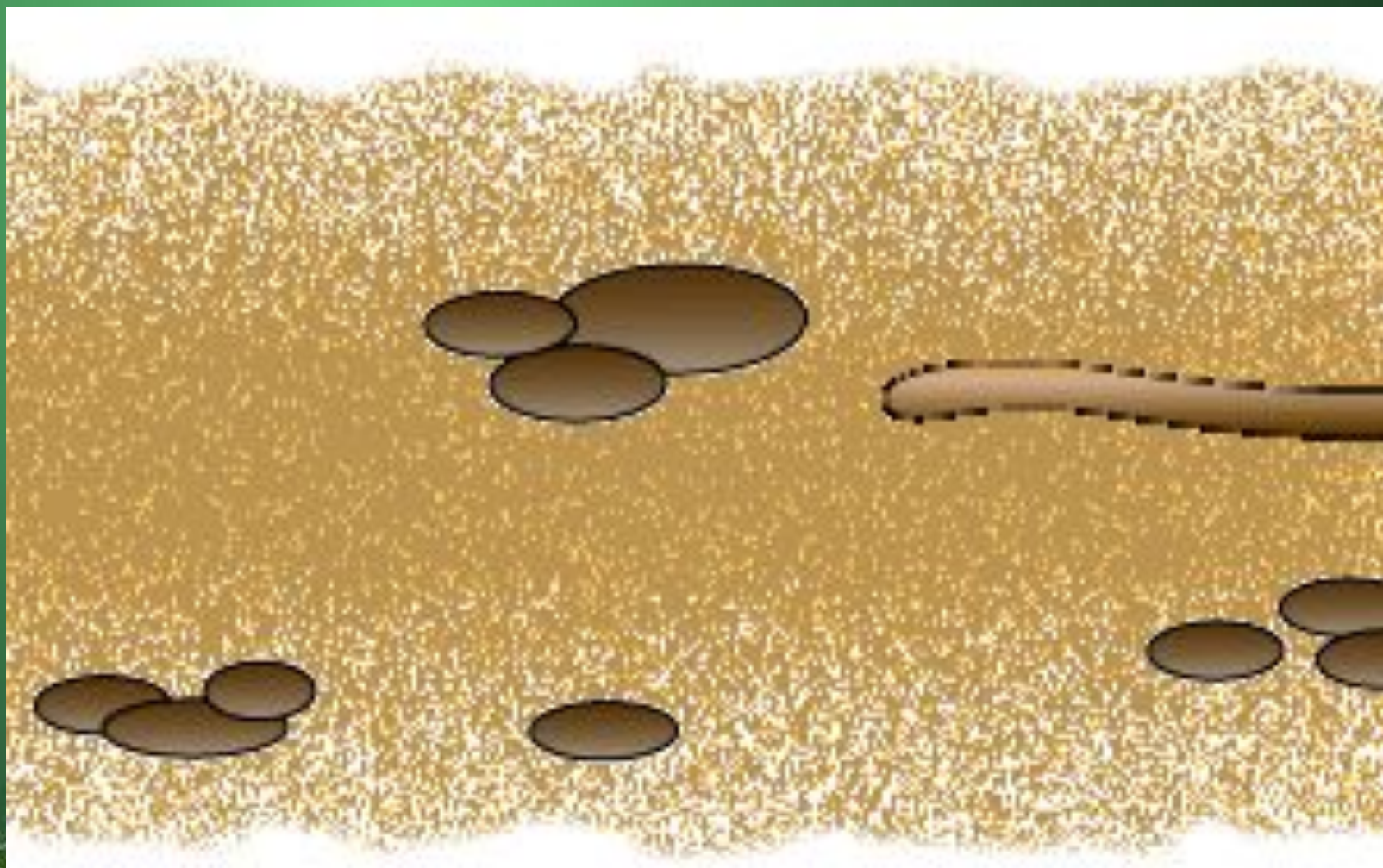
Цель:

- сформировать представления учащихся об особенностях организации кольчатых червей как наиболее эволюционно продвинутой группы животных по сравнению с плоскими и круглыми червями, их происхождении от примитивных плоских червей; выяснить роль кольчатых червей в природных сообществах.

Внешнее строение дождевого червя.

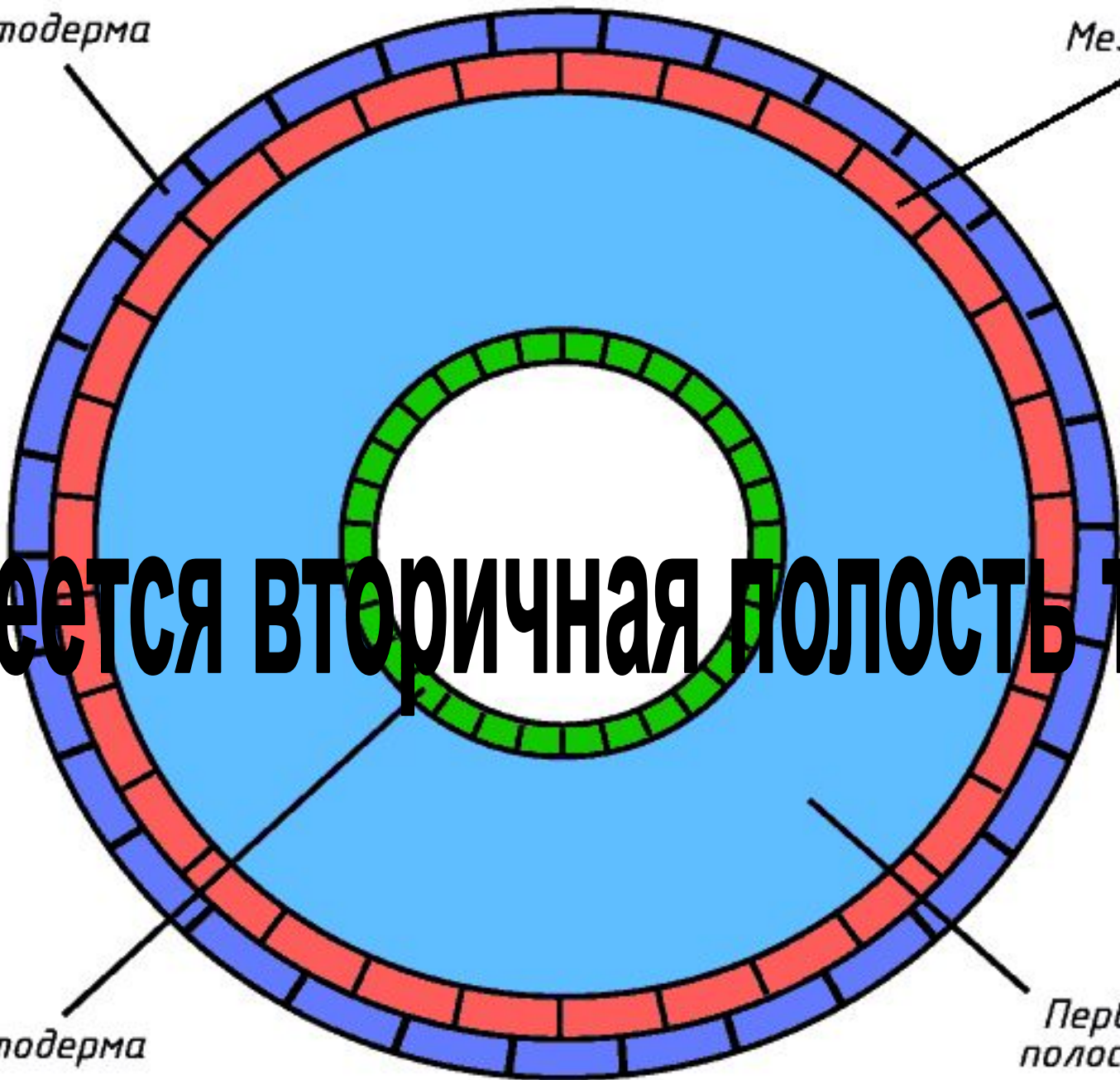


Какова роль дождевого червя?



Эктодерма

Мезодерма

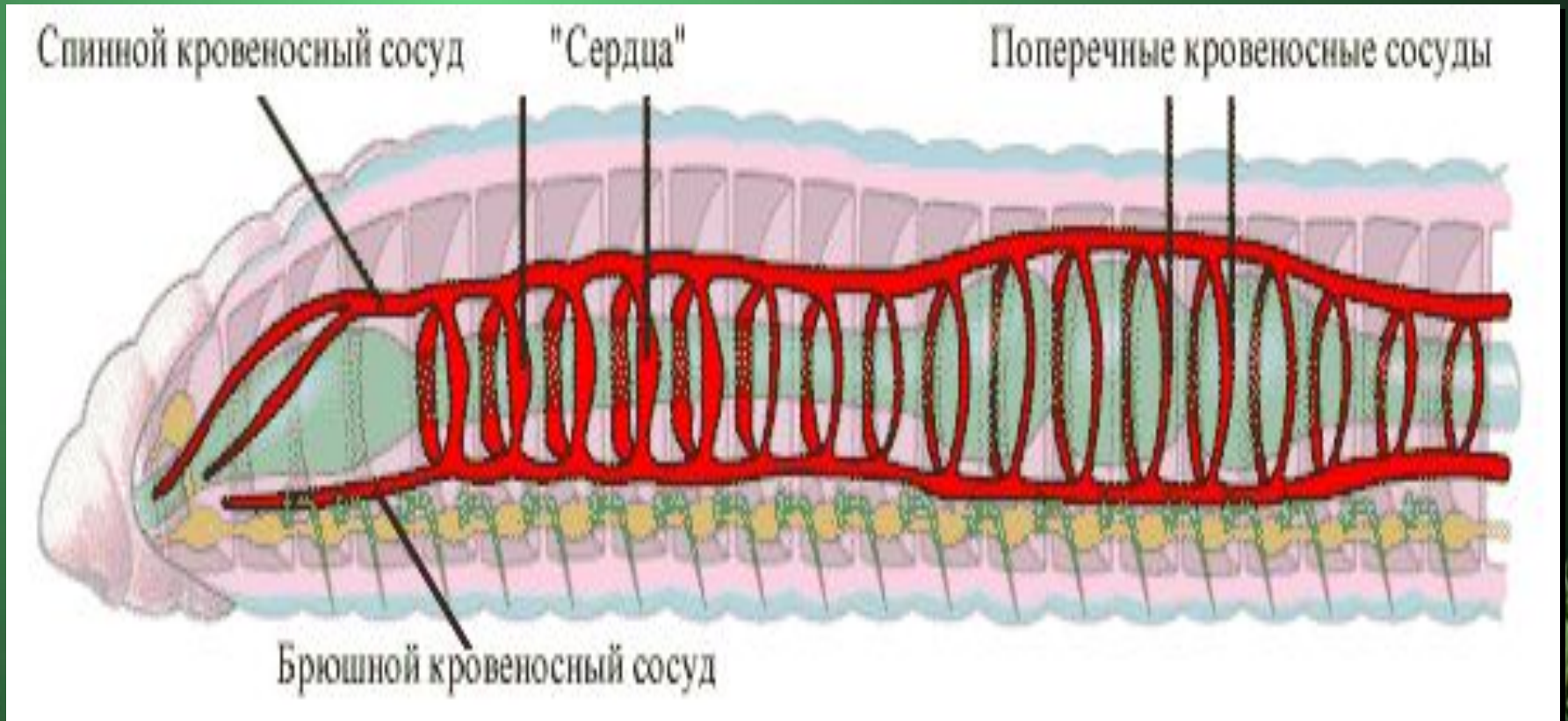


Имеется вторичная полость тела

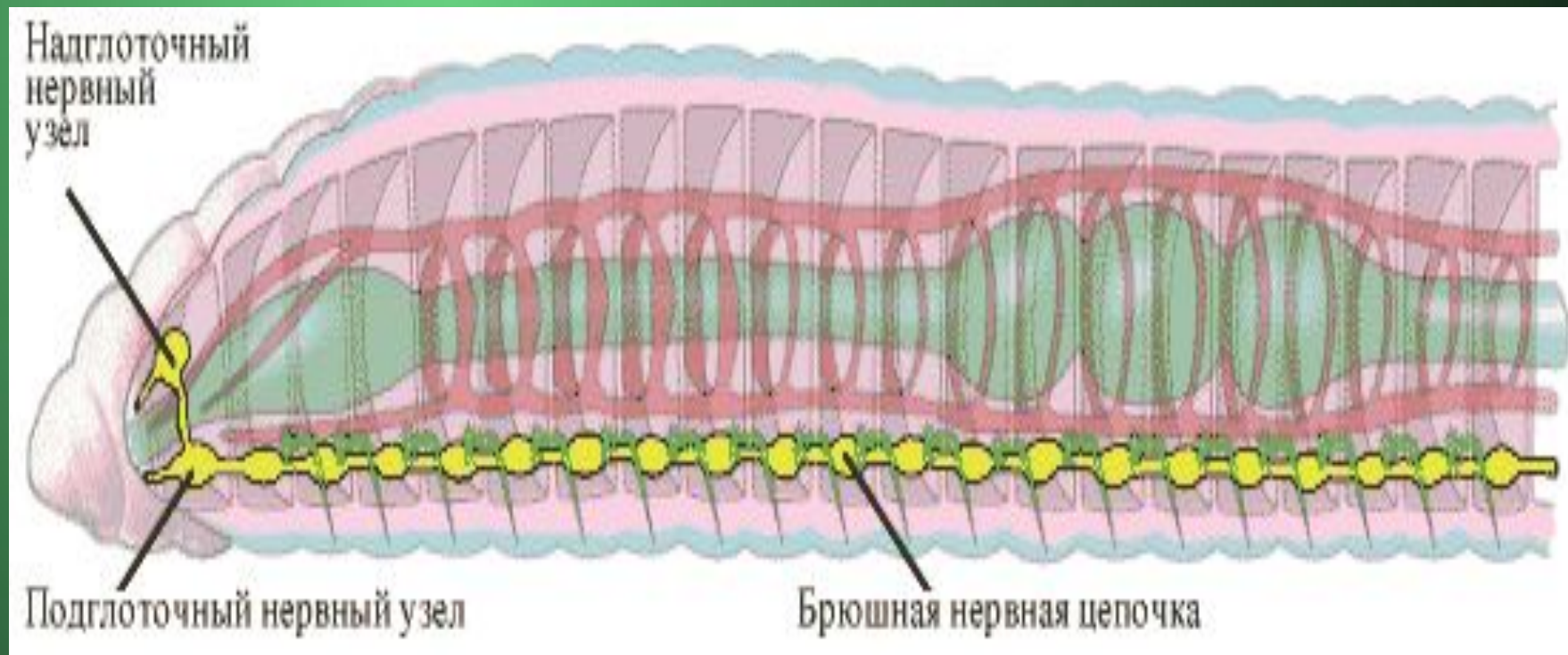
Энтодерма

Первичная
полость тела

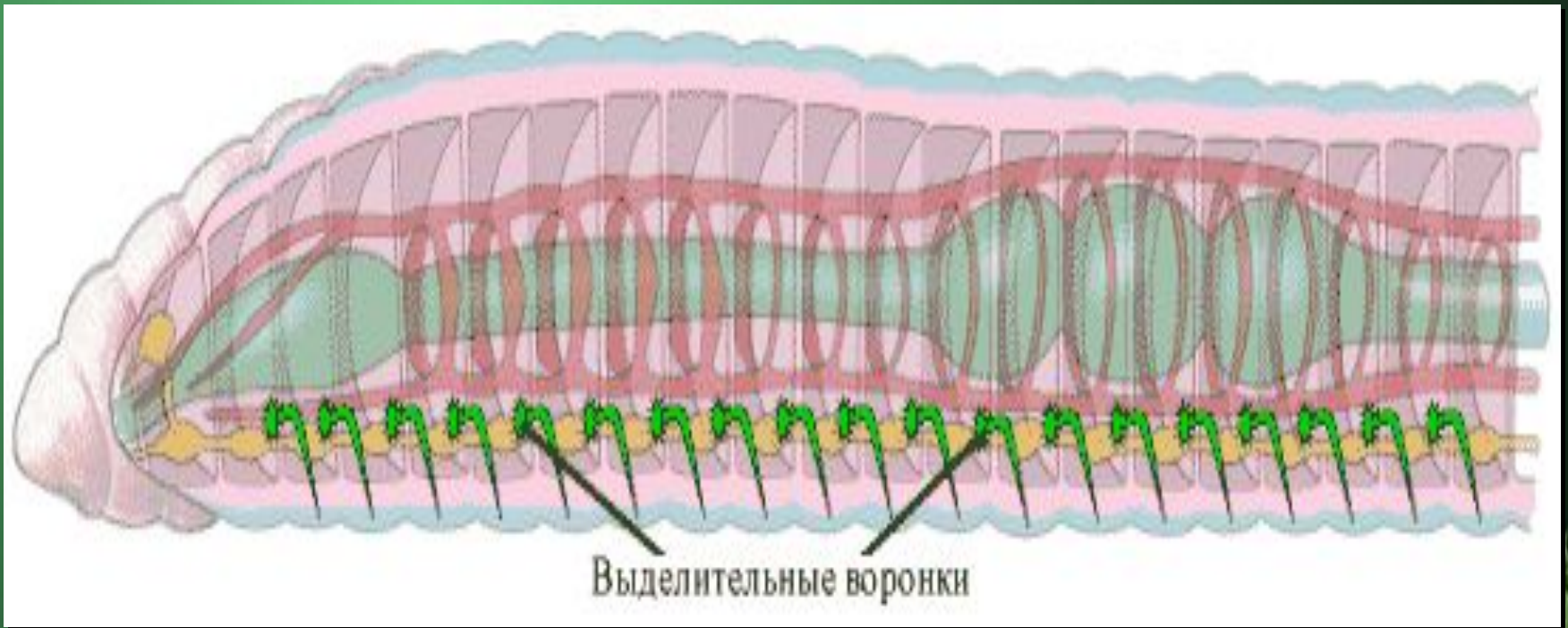
Кровеносная система - замкнутая.



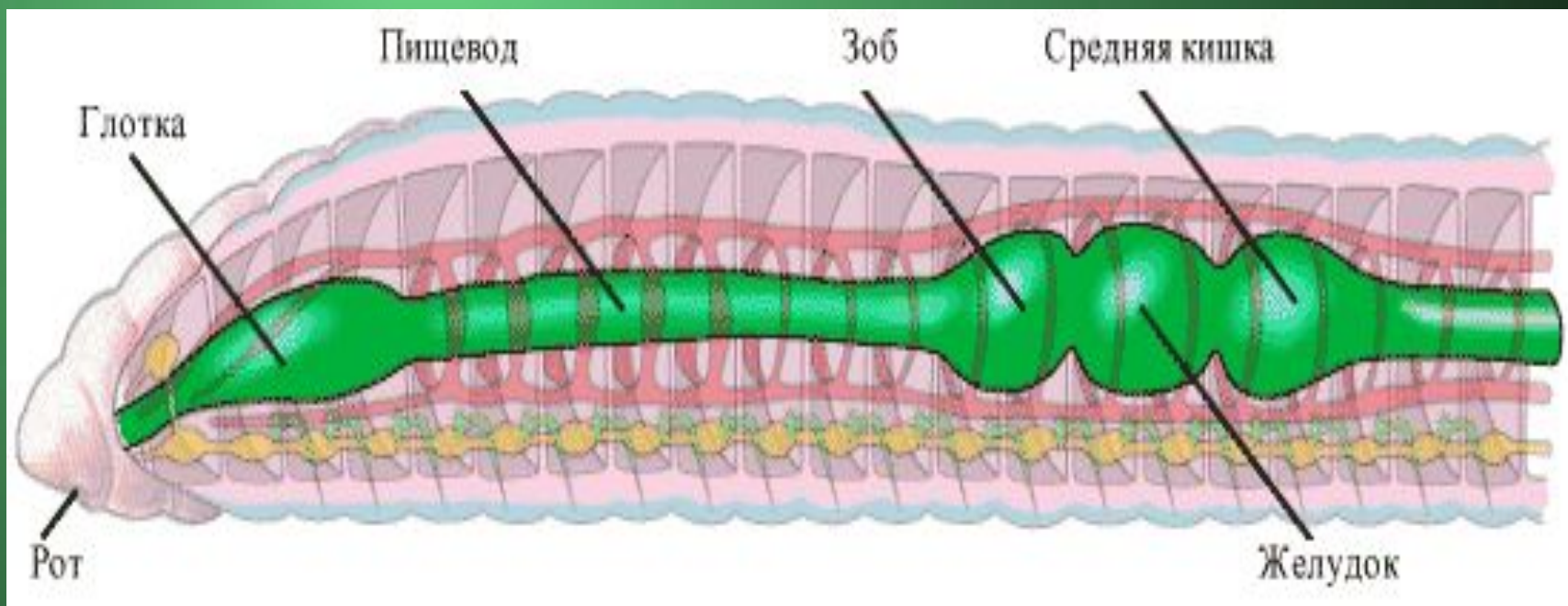
Нервная система- узлового типа.



Выделение – сегментарными нефридиями (метанефридиями).



Пищеварительная система.



**Используя текст учебника стр.
152-153, составьте характеристику
кольчатых червей**

- Двусторонняя симметрия.
- Сегментированное тело.
- Головная лопасть с органами чувств.
- Анальная лопасть.
- Имеются параподии.
- Развит кожно – мускульный мешок.

Закрепление

- **Задача 1.** В лиственном лесу на 1 га насчитывается в среднем 30 000 дождевых червей. В течение года один червь утаскивает в норки и перерабатывает до 800 г листьев. Сколько листьев перерабатывают все черви за год на площади в 1 гектар? (24 т)

Вставьте пропущенные слова

- Дождевые черви имеют..... окраску. Тело червя сильно вытянуто в Передний конец тела более и по цвету заднего. Ближе к переднему концу тела заметно утолщение - Он имеет значение при размножении. Тело разделено на большое число колец – члеников. На брюшной стороне каждого членика расположены по четыре пары Они имеют опорное значение при прокладывании ходов в почве. При передвижении дождевого червя его тело либо и, либо и



Домашнее задание

- & 40, подготовьте сообщение о любом представителе класса Кольчатых червей.
 - Подумайте! За что дождевым червям нужно поставить памятник?
- 