

Тип кольчатые черви



Классификация

- Тип Кольчатые черви подразделяют на три класса:
- Класс Малощетинковые;
- Класс многощетинковые;
- Класс пиявки.



Среда обитания.

Среда обитания.

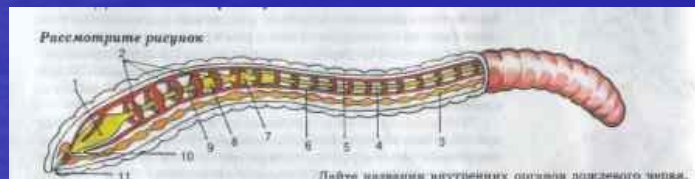


- Кольцецы распространены в соленых и пресных водоемах, в почве

Особенности строения

Особенности строения

- Тело состоит из отдельных колец – сегментов.
- Есть боковые подвижные выросты тела – параподии.
- Имеют кожно – мускульный мешок.
- Обладают: нервной, кровеносной, пищеварительной, выделительной, половой системами.



Особенности жизнедеятельности

- Дыхание осуществляется всей поверхностью тела, а у некоторых форм имеются специальные выросты – кожные жабры.
- Среди кольцецов встречаются раздельнополые виды и гермафродиты.
- Развитие прямое или с превращением.

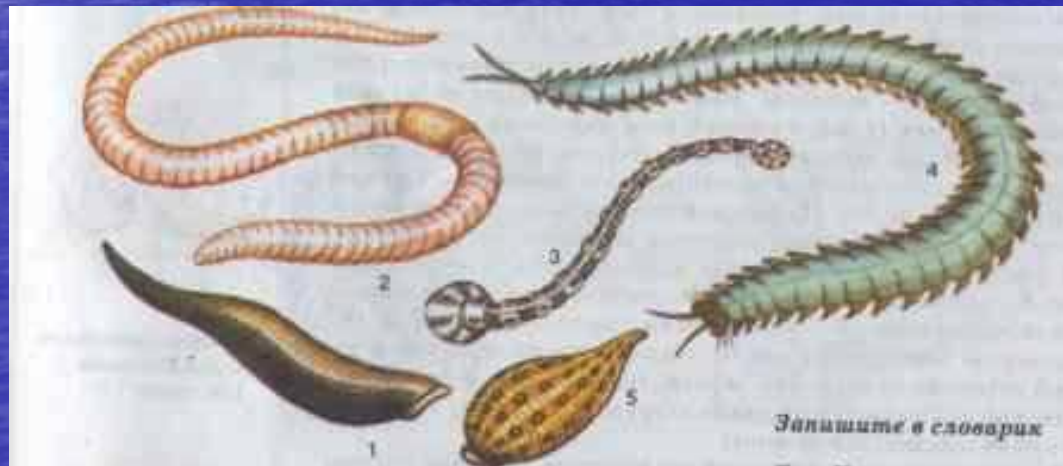
Представители типа

Представители типа

Класс Многощетинковые – нереида, паоло, пескожил, серпула и другие.

Класс Малощетинковые – дождевой червь, трубочник, земляной червь.

Класс Пиявки – медицинская пиявка, ложноконская пиявка, рыба пиявка.



Значение.

Значение

- Служат пищей для многих позвоночных животных;
- Участвуют в почвообразовании;
- Применяют в медицинской практике

