

Тип

Кольчатые черви

Часть 1



Представители

Дождевой червь



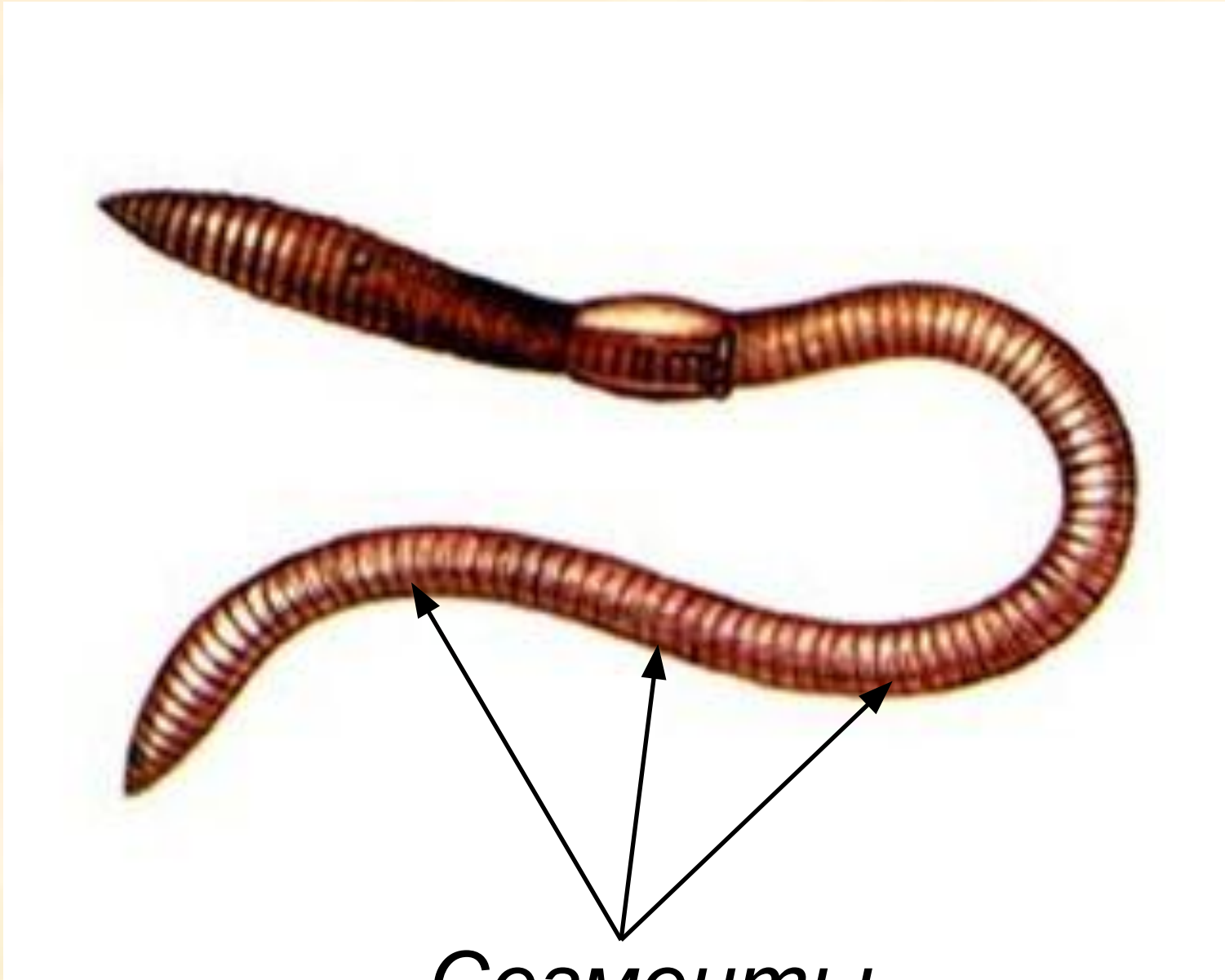
Пиявка



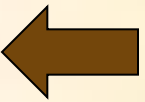
Морские кольчатые черви

Общая характеристика

- 1) Обитают в воде, некоторые – во влажной почве;
- 2) Имеют двустороннюю симметрию;
- 3) Тело состоит из отдельных колец – сегментов;
- 4) Внутри – полость тела, заполненная жидкостью;
- 5) Тело покрыто кожно-мускульным мешком.



Сегменты



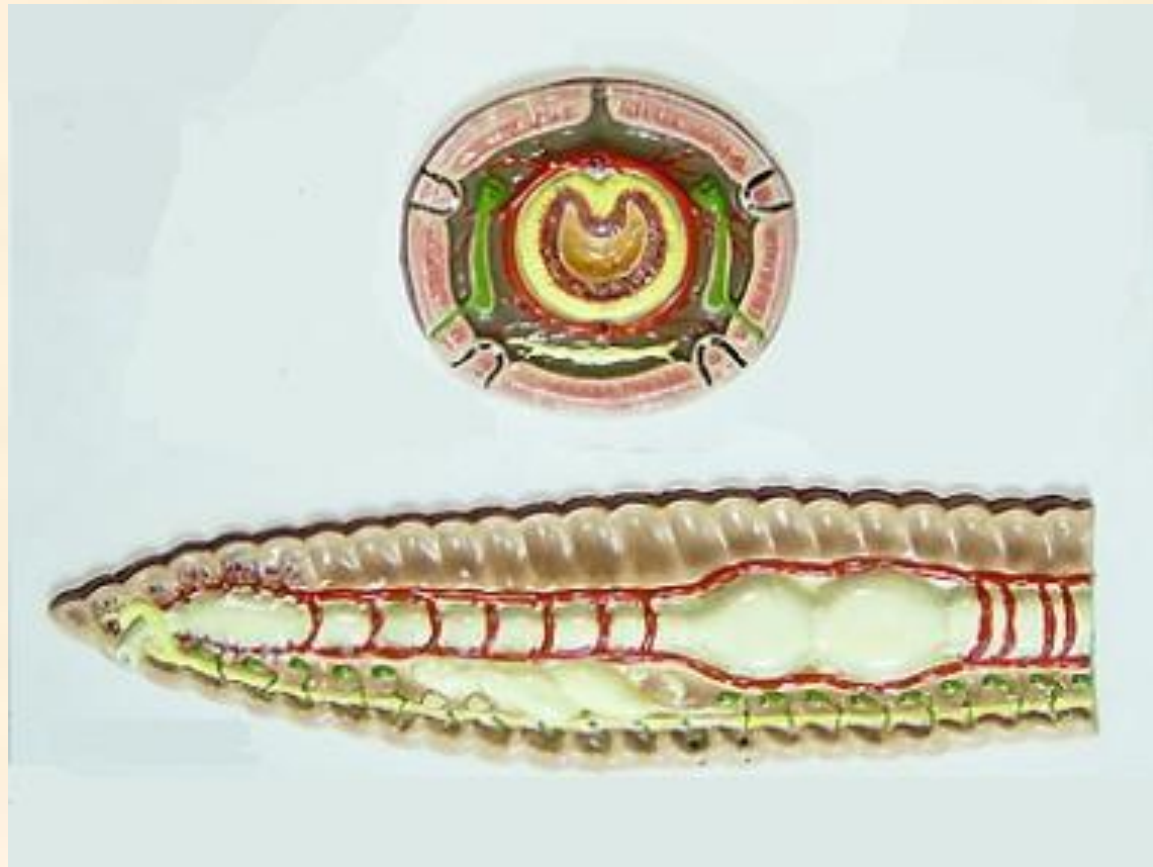


Мышцы

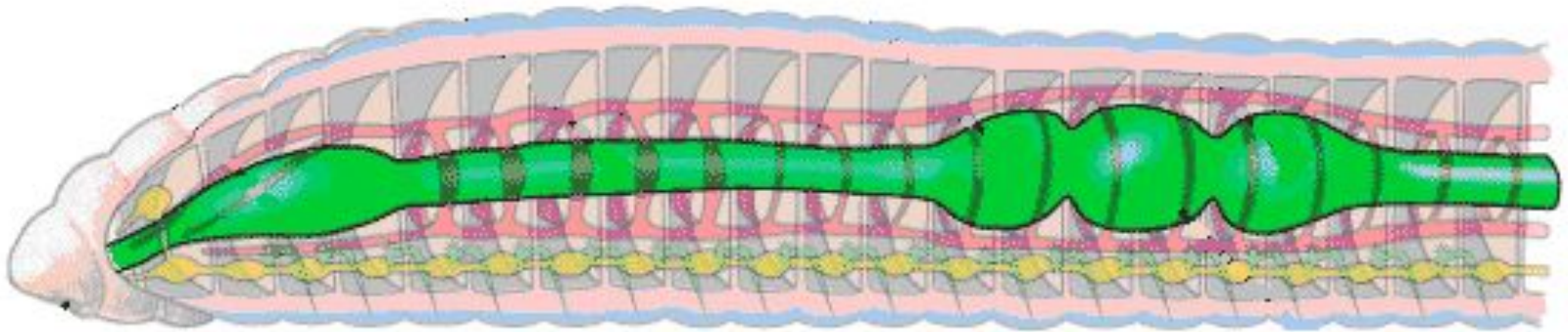


Внутреннее строение

- Пищеварительная система
- Кровеносная система
- Выделительная система
- Нервная система

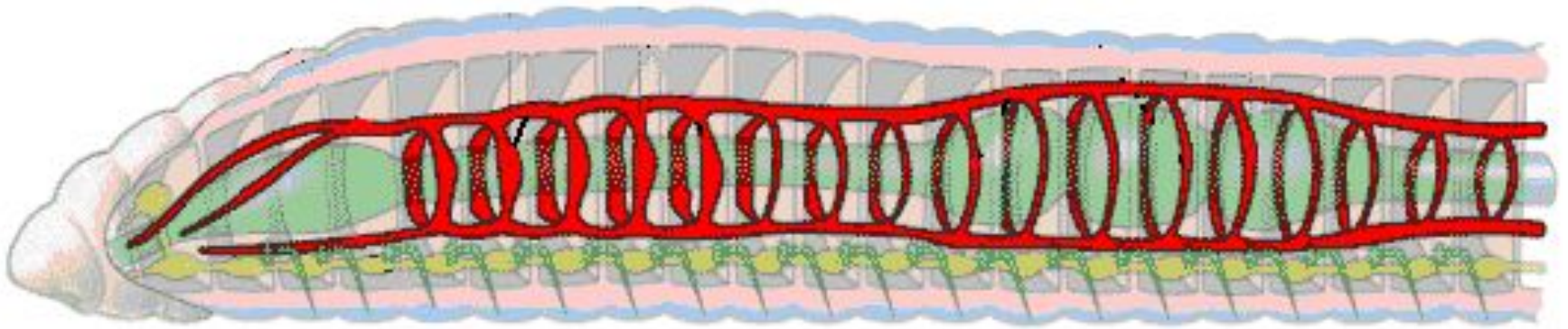


Пищеварительная система



**Ротовое отверстие → глотка →
пищевод → зоб → желудок →
кишечник → анальное отверстие**

Кровеносная система



- **Продольные сосуды**
- **Кольцевые сосуды**
- **«Сердца»**

???

**Сравните строение
кольчатого червя со строением
круглых червей!**

Думаю...



Остановить