

# ТИП КРУГЛЫЕ ЧЕРВИ

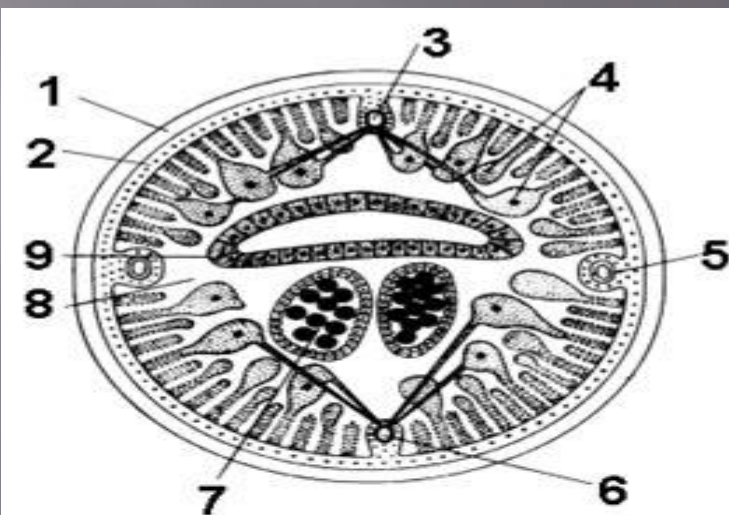


Ученик 7класса:Кеваев Дмитрий

Учитель : Сафонова Ольга

Викторовна

# Круглых червей



Поперечный разрез тела аскариды:

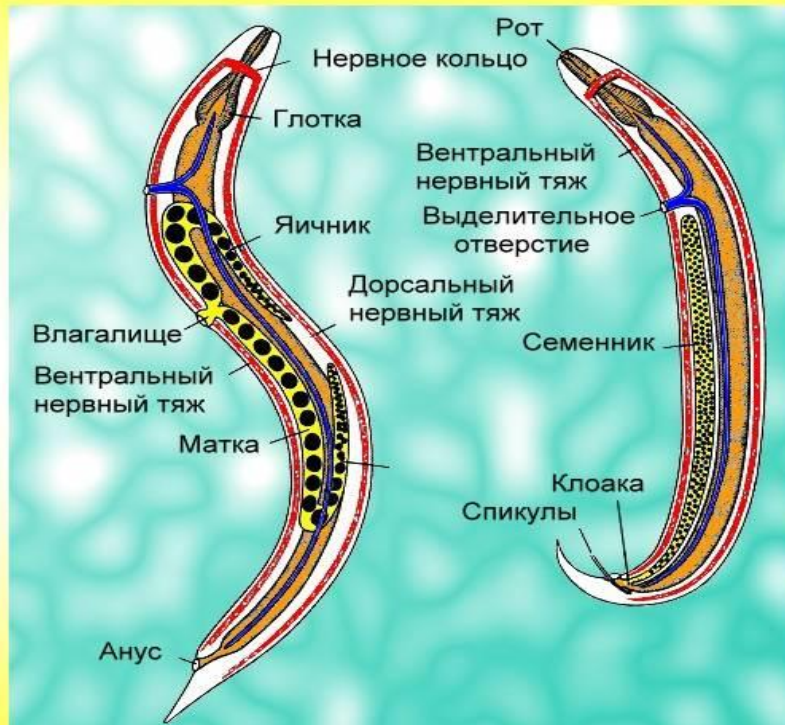
1 — кутикула; 2 — гиподерма; 3 — спинной нервный тяж; 4 — ядра мускульных клеток; 5 — боковой валик гиподермы с выделительным каналом; 6 — брюшной нервный тяж; 7 — яичники; 8 — первичная полость тела; 9 — кишечник.

# Тип Круглые черви или нематоды

- ▣ Они живут в разных средах : морских и пресных водах , в сырой земле и листовом опаде.
- ▣ Паразитические виды обитают внутри других животных и человека.
- ▣ Нематод насчитывается около 20 тысяч видов.

# Строение.

## Общая характеристика типа



**Выделительная система** представлена гиподермальными (кожными) одноклеточными железами и "шейными железами".

**Нервная система** состоит из окологлоточного нервного кольца, окружающего глотку, и отходящих вперед и назад 6 нервных стволов, из которых спинной и брюшной развиты наиболее сильно.

**Размножение.**

Преимущественно раздельнополые организмы, развитие прямое.

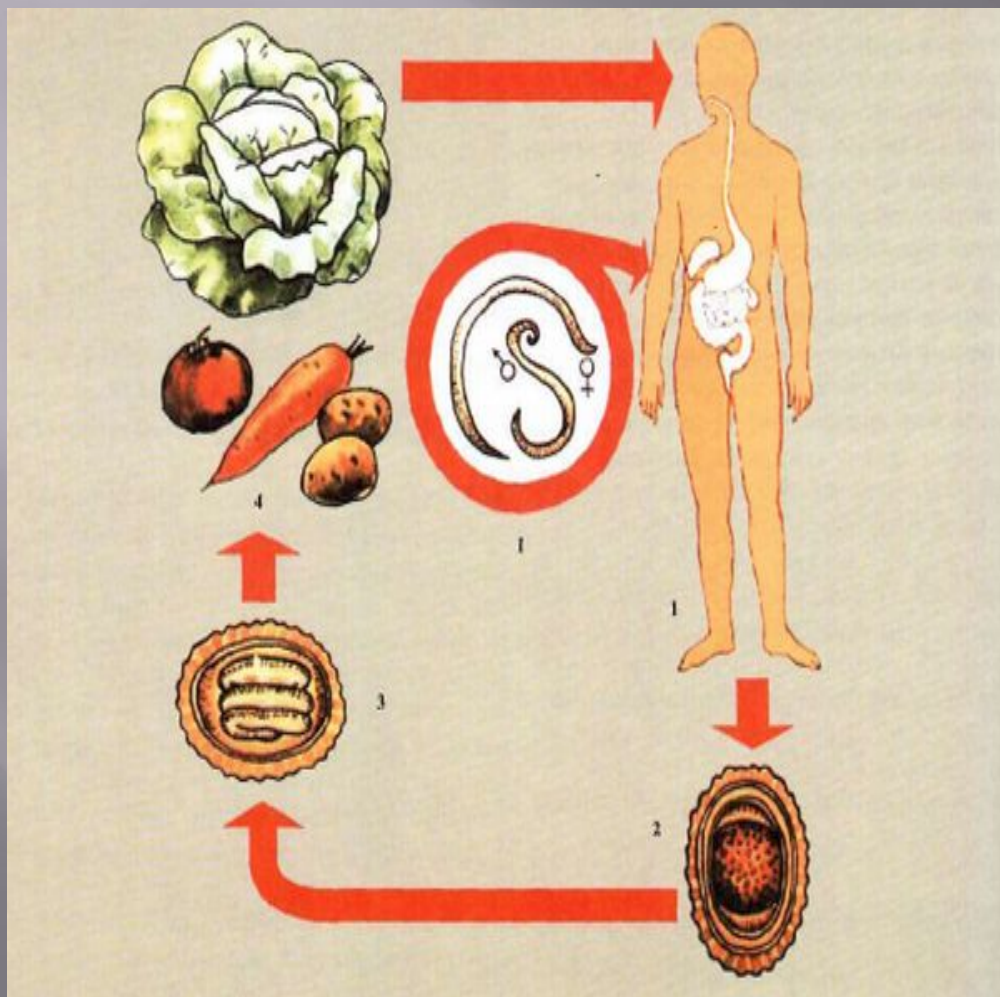
# Острица- возбудитель энтибириоза

- Длина остриц 10-13 мм. Хвост — шиловидный. Обитают в толстой кишке. После оплодотворения самки выползают из прямой кишки и своими движениями вызывают сильный зуд. Почесывание зудящих мест вызывает раздавливание самок остриц. Яйца из них прилипают к коже вокруг заднего прохода, к белью, к рукам. Через 4-6 часов после выхода самки из кишечника личинка в яйце острицы завершает свое развитие и в

вызвать новое заражение.



# Аскарида человеческая : жизненный цикл.



- Половозрелая аскарида может откладывать более 200 000 яиц. Размеры оплодотворенных яиц — 50 – 70x40 – 50 мкм. Они имеют овальную, шарообразную или грушевидную форму, покрыты многослойной оболочкой, которая надежно защищает зародыш от неблагоприятных факторов, в частности, пигментированная наружная оболочка поглощает ультрафиолетовые лучи, губительные для зародыша. Развитие яиц до инвазионной стадии происходит в окружающей среде, преимущественно в почве, при определенных физико-химических условиях (наличие кислорода, температуры воздуха в пределах +12...+ 37 °С и достаточная влажность почвы). При температуре +24 °С яйца могут созревать до стадии инвазионной личинки в течение 12 – 16 дней, а при более низкой температуре этот процесс затягивается до нескольких месяцев. Губительно действует на яйца высыхание, быстро они погибают в сухом песке, но влажный песок — идеальная среда для сохранения и созревания яиц. При благоприятных условиях яйца сохраняют свою инвазионность в почве до 10 – 12 лет. Они достаточно

# Интернет ресурсы!

[http://chervi.org/tipy\\_chervey.php](http://chervi.org/tipy_chervey.php)

<http://titorovanatali.ru/index.php/lectures-zoology/197-tip-kruglye-chervi>

<http://titorovanatali.ru/images/stories/education/zoo/askarida.jpg>

<http://900igr.net/kartinki/biologija/Nematody/006-Obschaja-kharakteristika-tipa.html>

<http://900igr.net/datas/biologija/Nematody/0004-004-Obschaja-kharakteristika-tipa.jpg>