

Тип Круглые черви (Нематоды)



Цель. На основе анализа информации выявить особенности строения и процессов жизнедеятельности типа круглых червей в связи с паразитическим образом жизни для понимания их вреда для организма человека и соблюдения мер профилактики



1

Тип Круглые черви

2

Тело тонкое, цилиндрическое, вытянутое в длину и заостренное на концах. На поперечном срезе оно круглое

• Свободноживущие, обитают на дне водоемов и в почве. Некоторые являются паразитами.

3

Полость тела — первичная, заполненная жидкостью

4

• Кожно-мускульный мешок состоит из кутикулы, расположенного под ней однослойного эпителия и слоя продольных мышечных волокон.

4

4

• Пищеварительная система представлена сквозной пищеварительной трубкой.

Круглые черви — раздельнополые животные, размножающиеся только половым способом.

4

Нервная система - кольцевые окологлоточные ганглии и нервные стволы, органы вкуса, осязания, а у свободноживущих круглых червей есть светочувствительные глазки.

4

4

Выделительная система пара боковых продольных каналов.

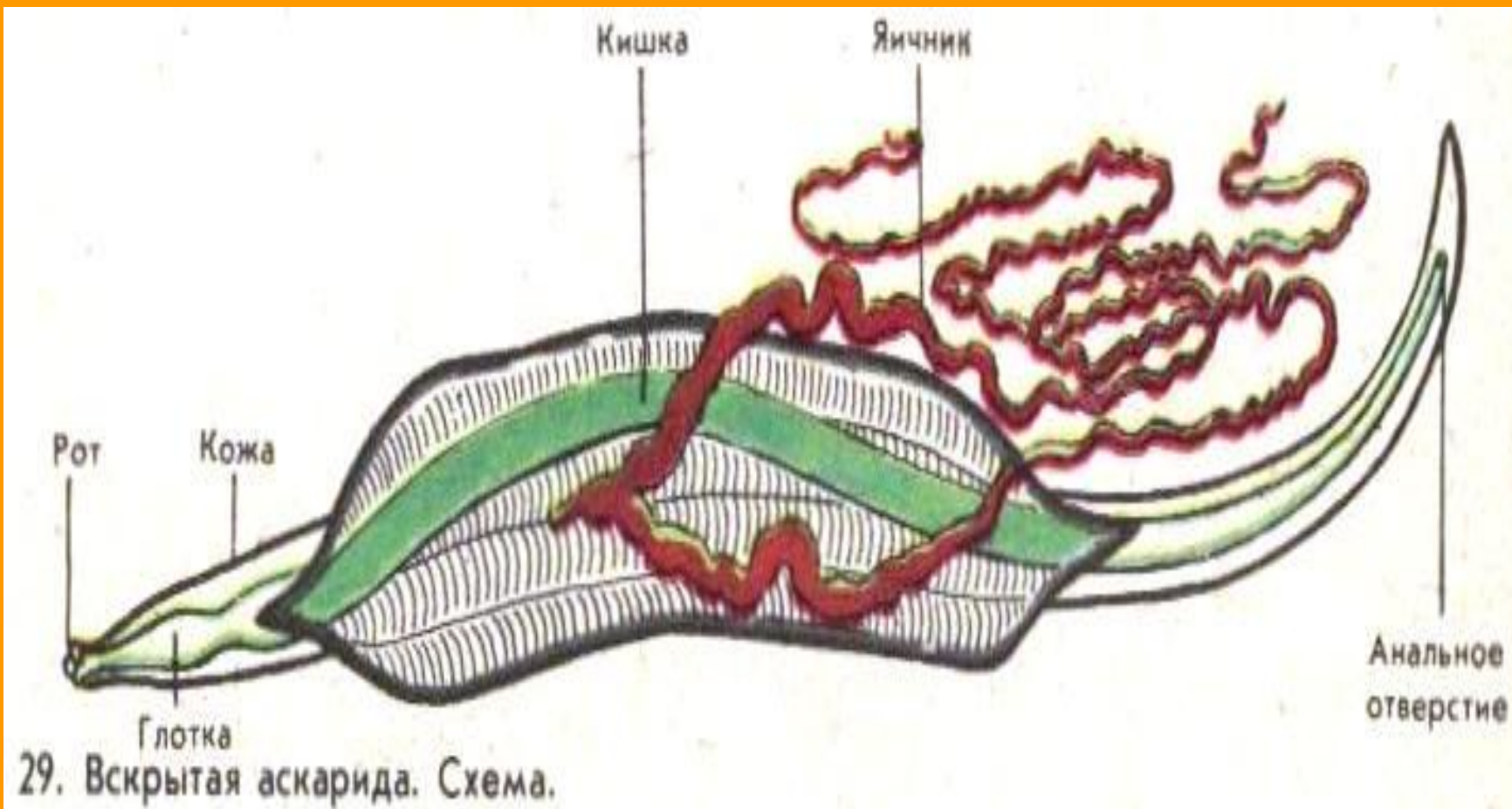
• более 20 тыс. видов

5



• Оплодотворение внутреннее, развитие обычно проходит с неполным превращением (со стадией личинки).

4



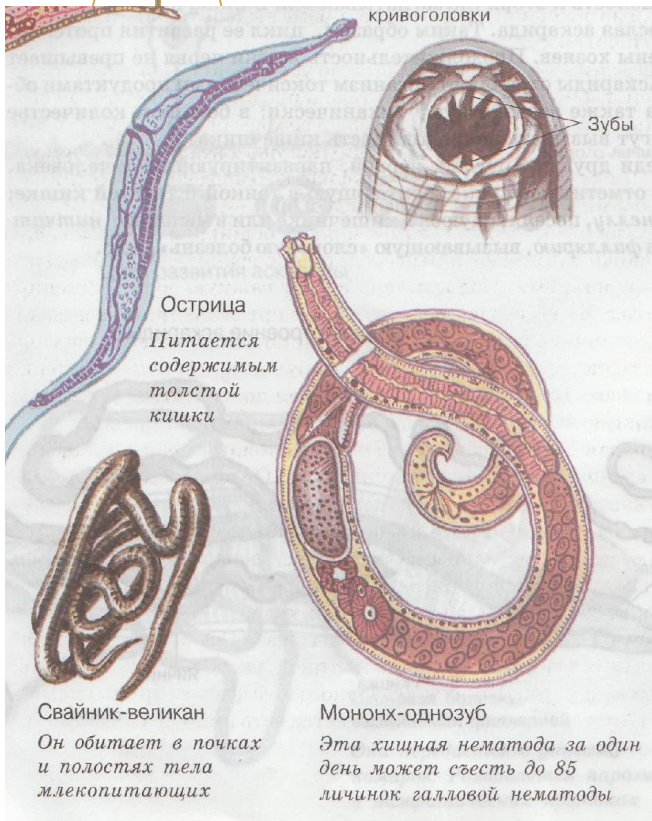
Дыхательной и кровеносной
системы нет



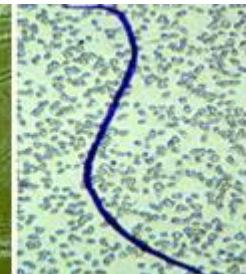
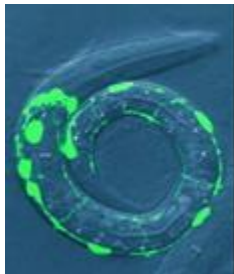
Задания

1. Сколько слоев образует стенку их тела?
2. Какой тип симметрии для них характерен?
3. Какие части тела выделяют у круглых червей?
4. Какие особые приспособления есть у плоских червей?
5. Как они передвигаются?
6. Какие у них органы чувств?
7. Чем они питаются?
8. Чем представлена пищеварительная система?
9. Чем представлена выделительная система?
10. Есть ли полость тела?
11. Чем представлена кровеносная и дыхательная системы.
12. Чем представлена полость тела
13. Как называются половые железы у самки?
14. Как называются половые железы у самца?
15. Какое оплодотворение (внутренне или внешнее).
16. Кто называется основным хозяином?
18. Есть ли среди круглых червей гермафродиты.

Многообразие круглых червей



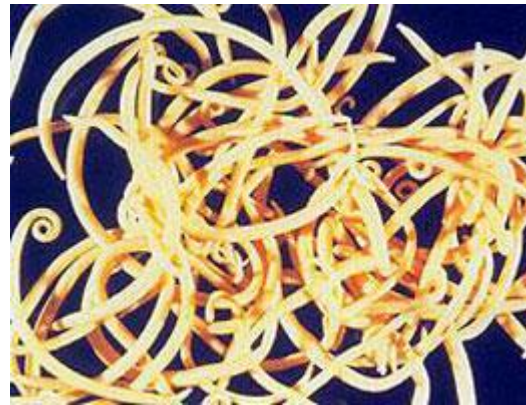
большой почечный червь



элегантный кенорабдитис

рабдитис

спиральная трихинелла



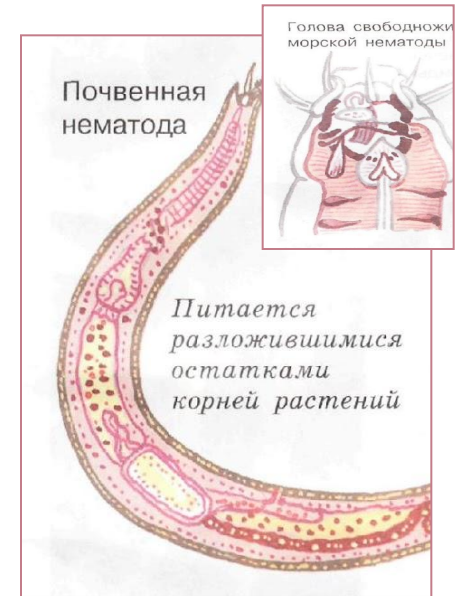
аскарида



нитчатка Банкрофта



Типичный волосатик



Голова свободноживущей морской нематоды

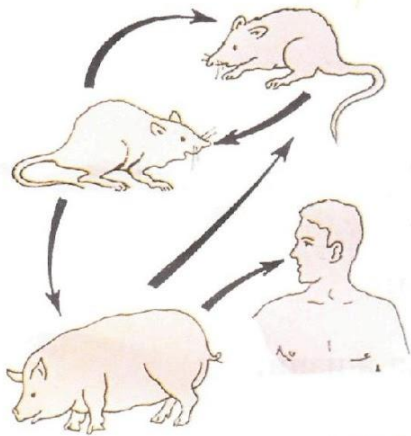
Почвенная нематода

Питается разложившимися остатками корней растений

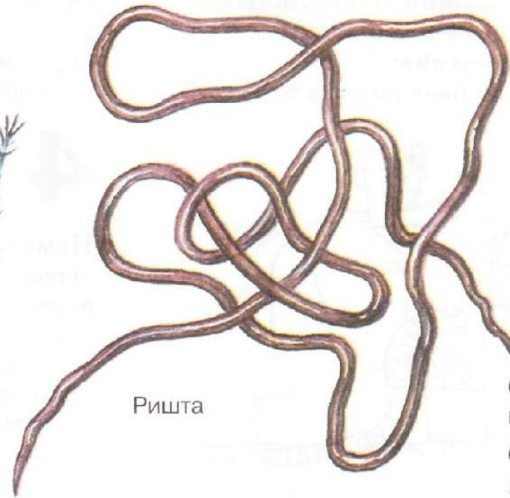
Трихинелла
в мышцах свиньи



Пути заражения
трихинеллой



Циклоп —
промежуточный хозяин
лентеца
широкого



Ришта



Слоновая болезнь,
вызываемая филлярией
*Она передается с укусами
комаров. Развивается паразит
в лимфатических протоках*

Правила которые нужно соблюдать

- Выделенных аскарид не бросать куда попало, а обязательно сжигать.
- Не применять для удобрения человеческие экскременты.
- Сырые овощи перед едой обдавать крутым кипятком.
- Не пить сырой воды из рек и озер.
- соблюдать чистоплотность при пользовании туалетами; руки мыть перед едой, не грызть ногтей и не чистить их зубами.
- Вести борьбу с мухами

Домашнее задание

Параграф 8, читать, понимать.

Знать общую характеристику наизусть

На стр. 36 выполнить лабораторную работу . На формате А4

- Рассмотрите рис 23, срисуйте его в тетрадь.
- Опишите червей, изображенных на рисунке: размер, окраска.
- Письменно ответьте на вопросы.

1. Чем отличаются самец и самка аскариды?
2. Какие особенности строения свидетельствуют о прогрессивности круглых червей в сравнении с плоскими?

Составьте словарь новых терминов.

