



**Тип**

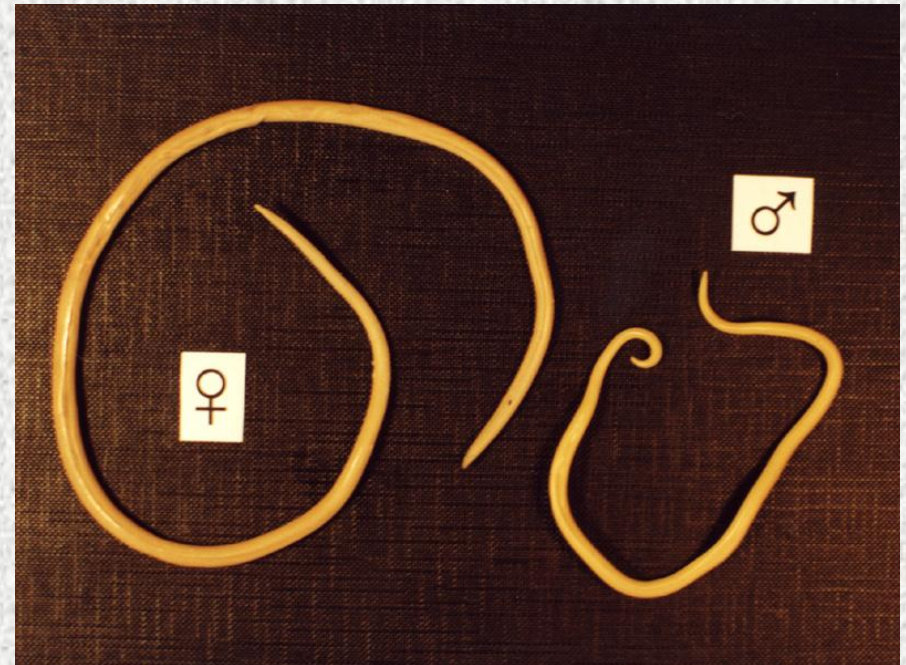
**Круглые черви**

# *Общая характеристика*

- Имеют двустороннюю симметрию
- Тело покрыто кожно-мускульным мешком
- Внутри – полость тела, заполненная жидкостью
- Занимают все среды обитания

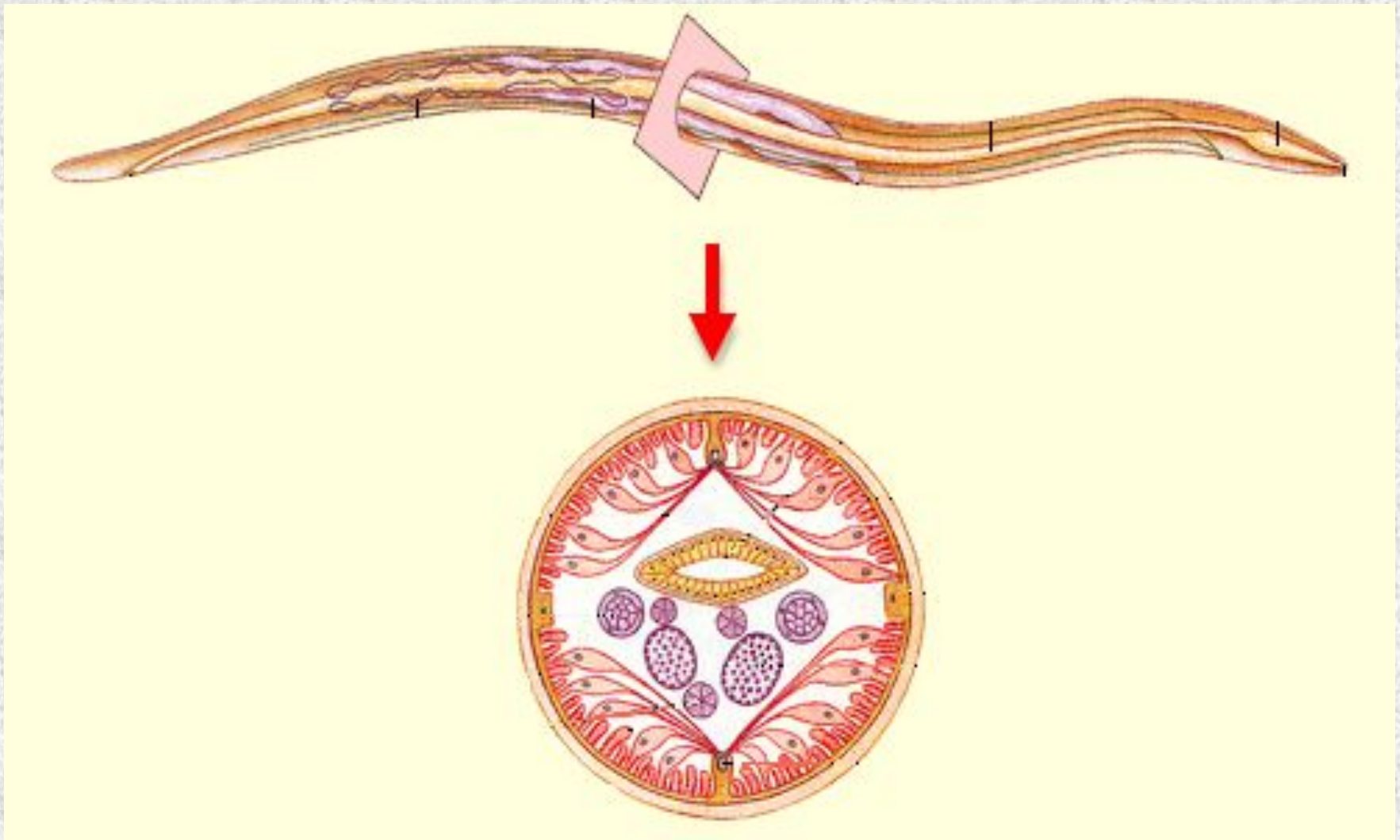
*Основной представитель*

## **Аскарида человеческая**





# *Внутреннее строение*



# Жизненный цикл

