

# Тип Моллюски

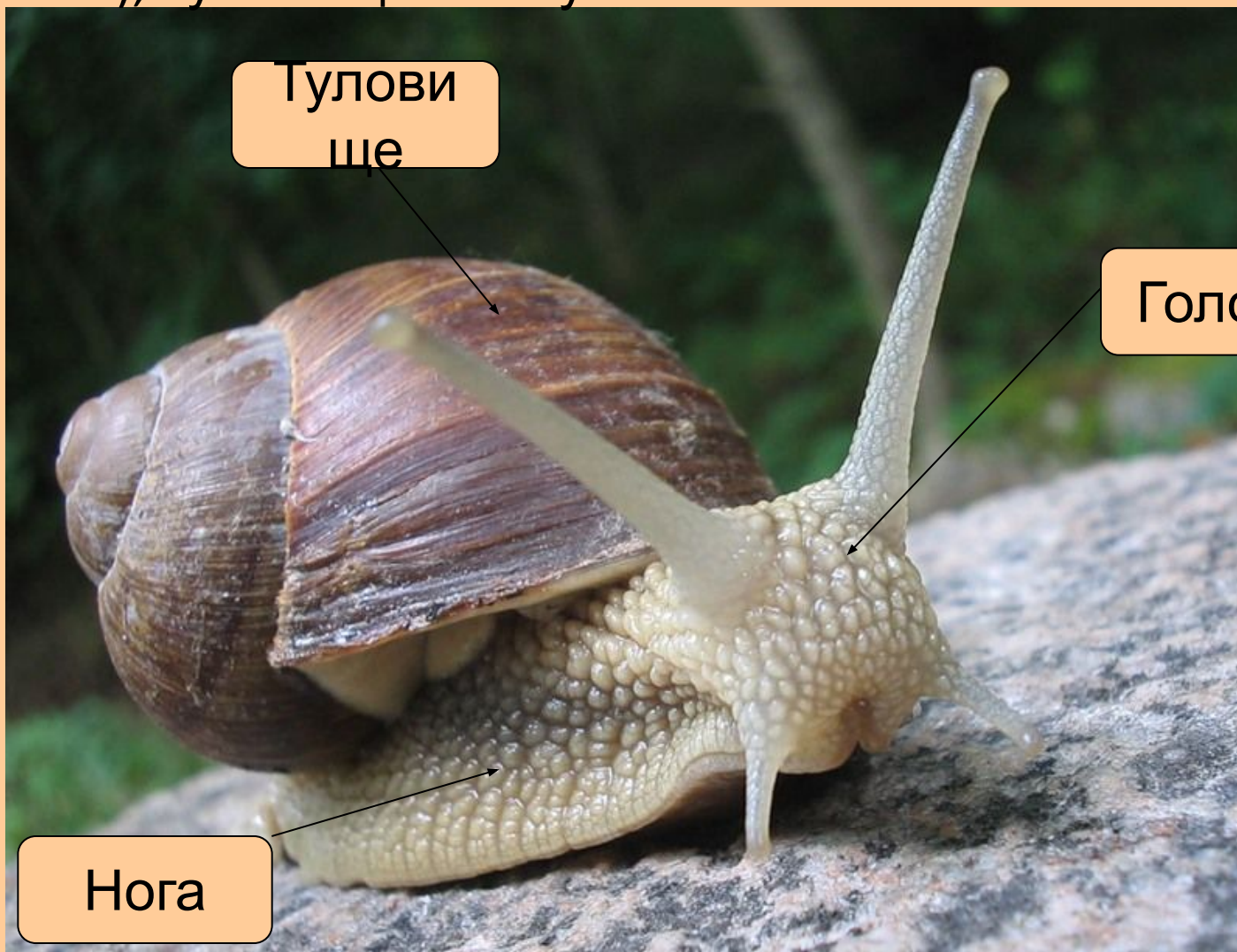


Составила:  
учитель биологии и химии  
первой квалификационной категории  
Яковлева Лариса Александровна

Моллюски – мягкотелые животные, заселившие солёные и пресные воды, сушу и освоившие различные типы питания (фильтраторы, растительноядные, хищные). Их



У моллюсков мускулистое тело, на котором различают голову (нет у двустворчатых), туловище и ногу.







На голове располагаются щупальца, ротовое отверстие, глаза, органы равновесия.

Тело моллюсков большинства видов полностью или частично покрыто раковиной, сегментации нет.

Раковина состоит из трёх слоёв: рогового (наружного), фарфорового и перламутрового (внутреннего).



Многие раковины имеют причудливые формы,  
различаются по



- Лабораторная работа №4

по теме: "Особенности строения и жизни моллюсков"

- **Цель:** познакомиться со строением раковин и внутренним строением наиболее распространенных моллюсков научиться их сравнивать.
- **Оборудование:** 1) раковины моллюсков  
2) лупа  
3) влажные препараты двустворчатых моллюсков.

Ход работы:

- Рассмотрите раковины моллюсков, разделите их на группы брюхоногих и двустворчатых.
- У брюхоногих отметьте: наличие или отсутствие симметрии; вправо или влево закручена раковина. Выявите, есть ли разница в числе завитков, окраске, размерах, выростах. Обратите внимание на виды моллюсков, встречающихся в нашей местности (выясните их названия).
- У двустворчатых отметьте: разницу между внутренним и внешним слоями створок раковин; наличие годичных колец на внешнем слое; форму, размеры и окраску раковин.
- На влажных препаратах рассмотрите внутренние органы моллюска.
- **Оформление результатов:** зарисуйте раковинки моллюсков в тетрадь.
- Сделайте **вывод**, сравнив раковины этих моллюсков.



# Брюхоногие

МОЛЛЮСКИ  
Прудовик

Катушк  
а

Лужанк  
а





# Двустворчатые МОЛЛЮСКИ

(c) Durs-Nature.ru



Вещество раковины выделяется клетками мантии, образованной спинной складкой кожи.

Между мантией и телом находится мантийная полость. В ней расположены органы дыхания и химического чувства. В неё открываются

анальное, половые, выделительные отверстия.



Мантия



# СТРОЕНИЕ ГОЛОВОНОГИХ МОЛЛЮСКОВ



демонстрационный

показать все

подсказки

спрятать все

тестовый



Органы моллюсков объединены в системы:

Дыхательную

Кровеносную

Пищеварительную

Нервную

Выделительную

Половую

