

тип Моллюски

класс Брюхоногие

класс Двустворчатые

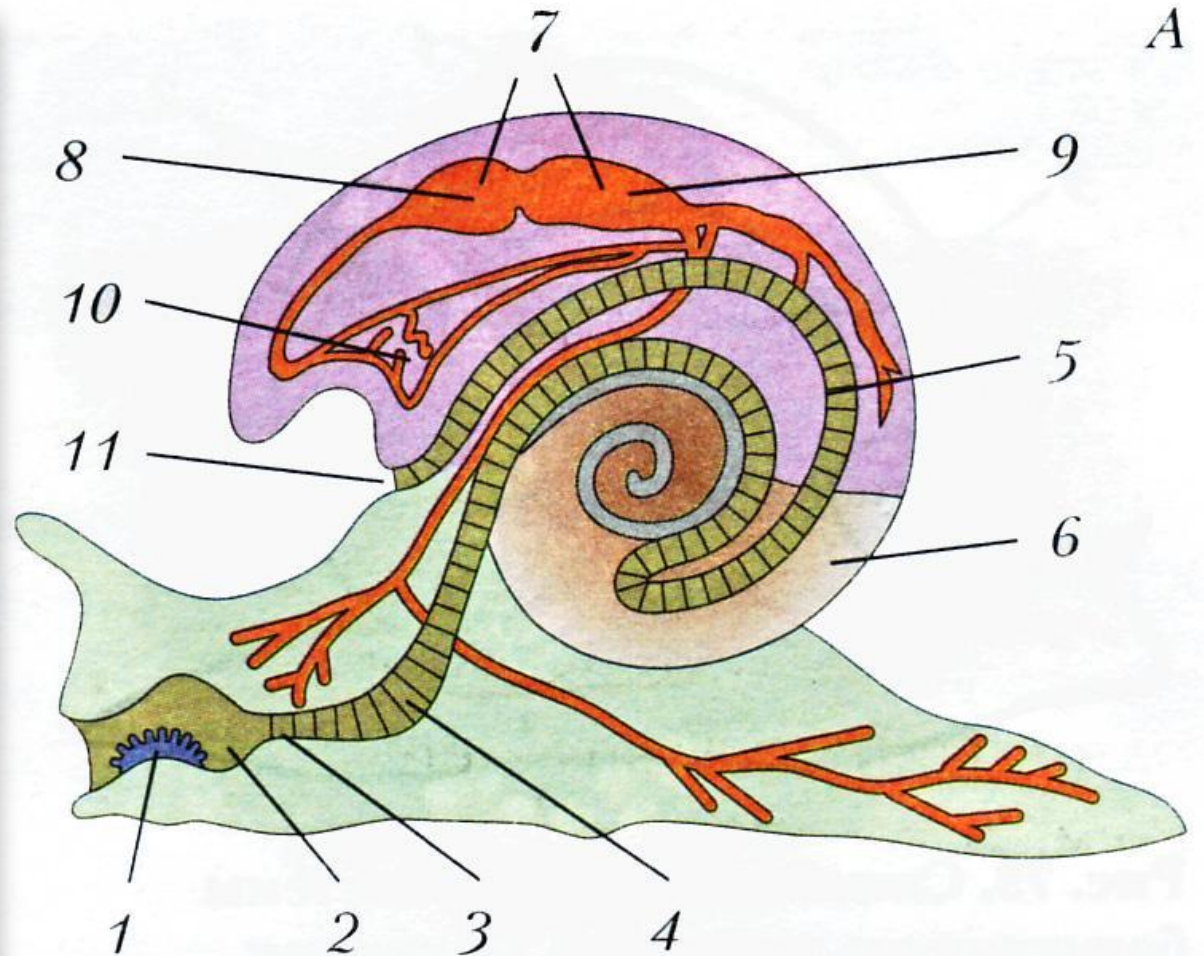
класс Головоногие

Класс Брюхоногие моллюски

Внутреннее строение прудовика.

Общий вид:

- 1) язык с тёркой;
- 2) глотка;
- 3) пищевод;
- 4) желудок;
- 5) кишечник;
- 6) печень;
- 7) сердце;
- 8) предсердие;
- 9) желудочек;
- 10) лёгкое;
- 11) анальное отверстие.

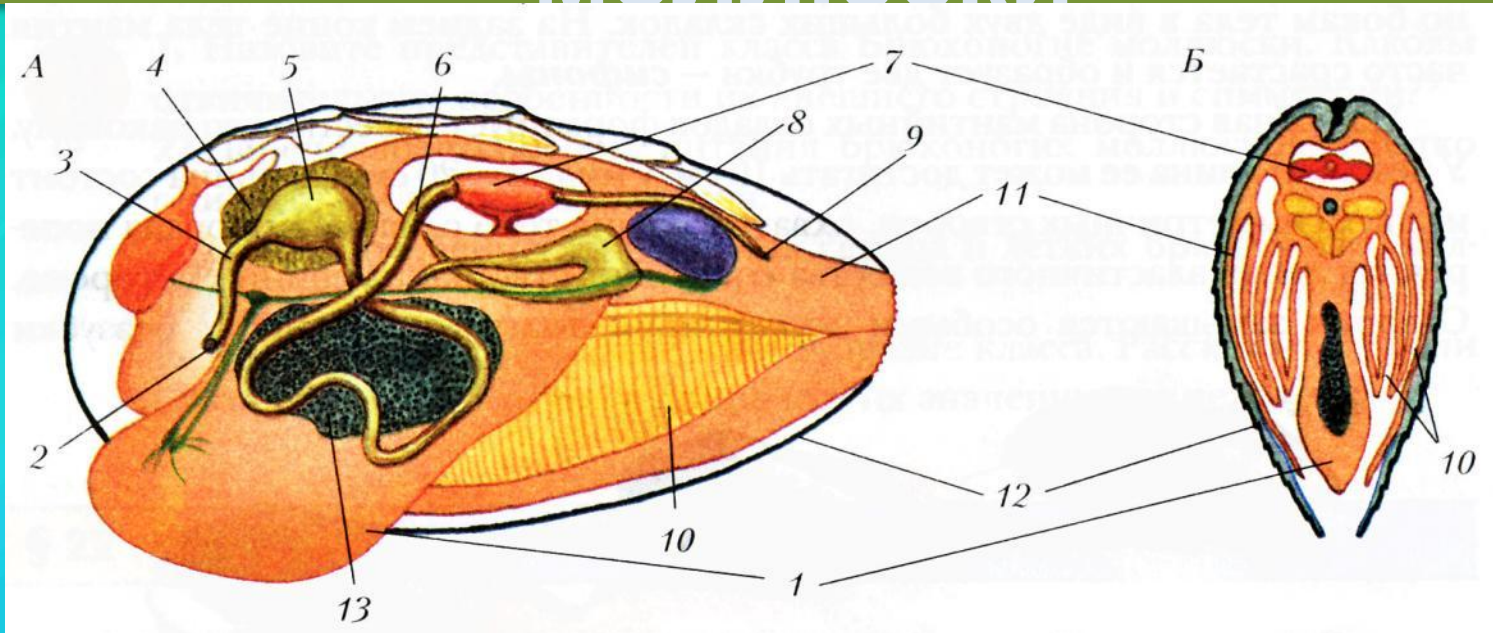






Морской гребешок

Класс Двустворчатые МОЛЛЮСКИ



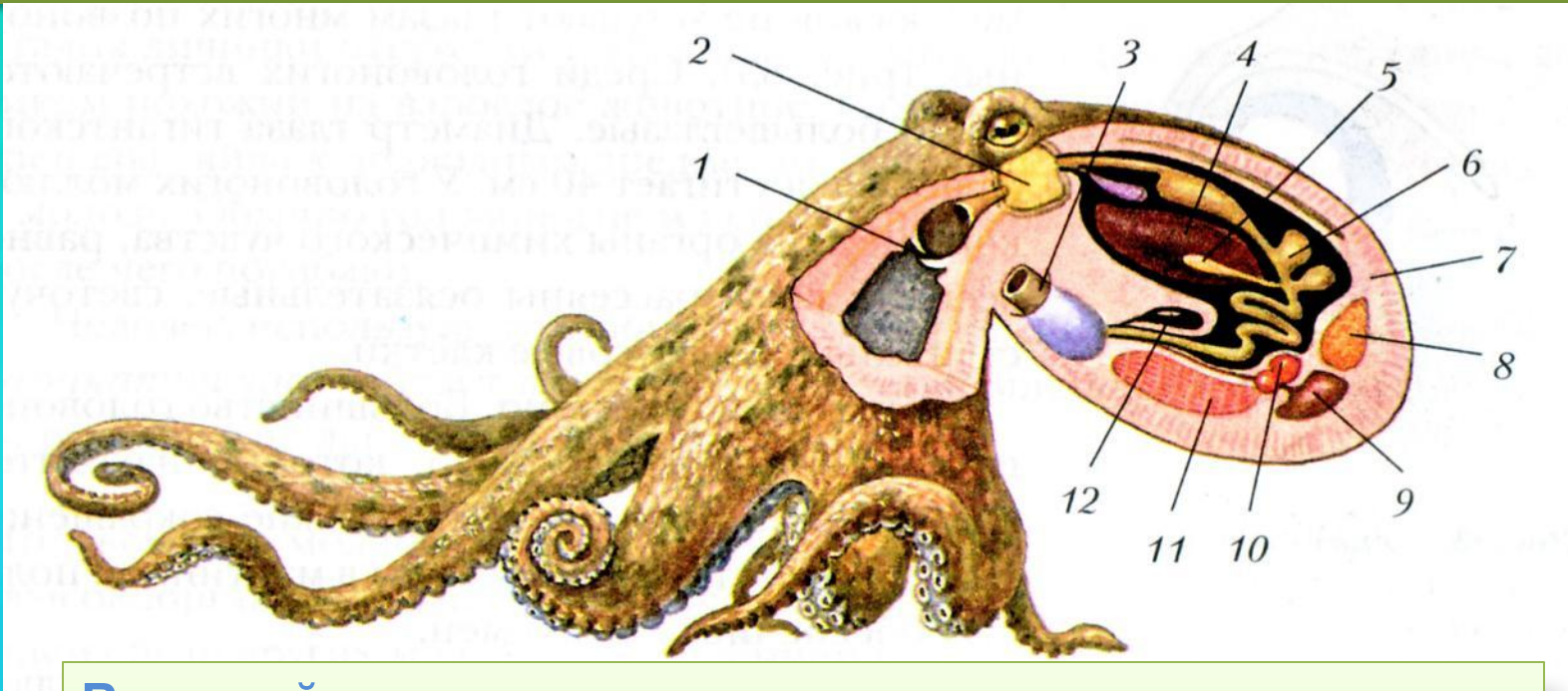
Внутреннее строение беззубки.

При продольном (А) и поперечном (Б) разрезе :

- 1) нога;
- 2) ротовое отверстие;
- 3) пищевод;
- 4) печень;
- 5) желудок;
- 6) кишка;
- 7) сердце;
- 8) почка;



Класс Головоногие моллюски

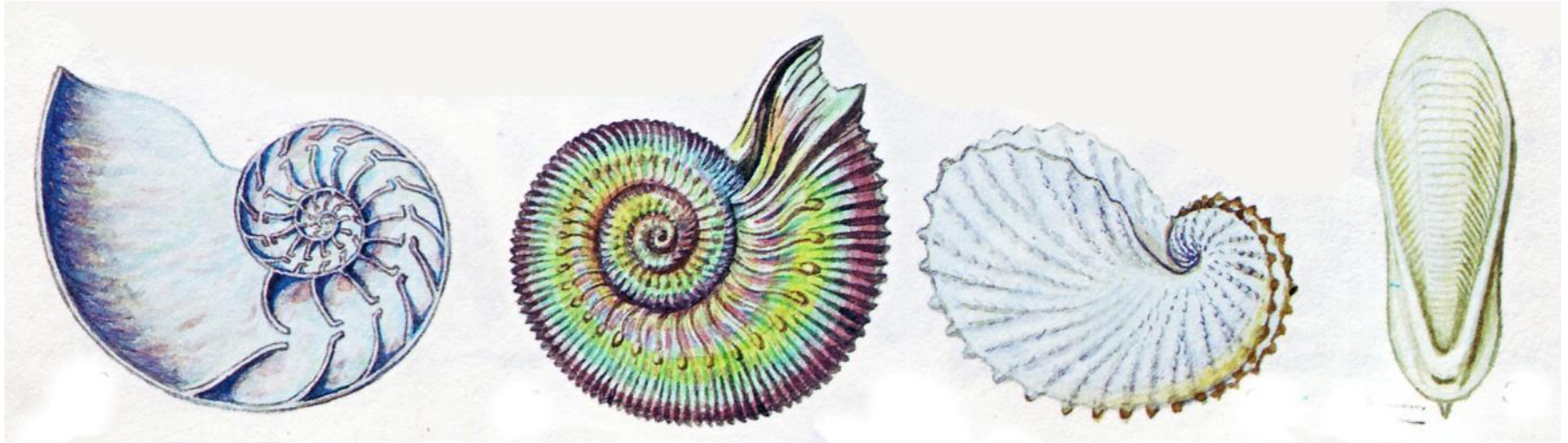


Внешний вид и внутреннее строение осьминога.

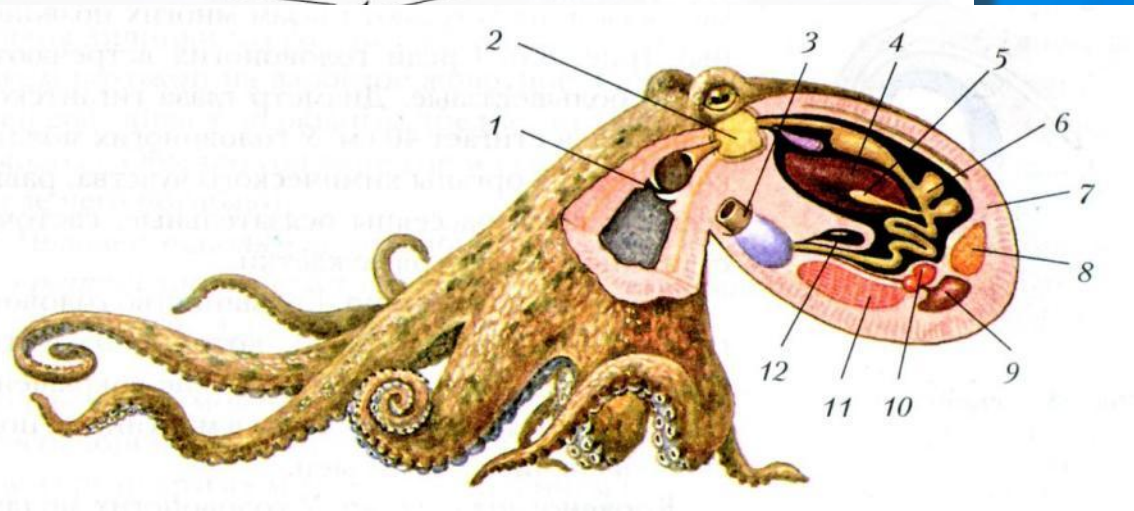
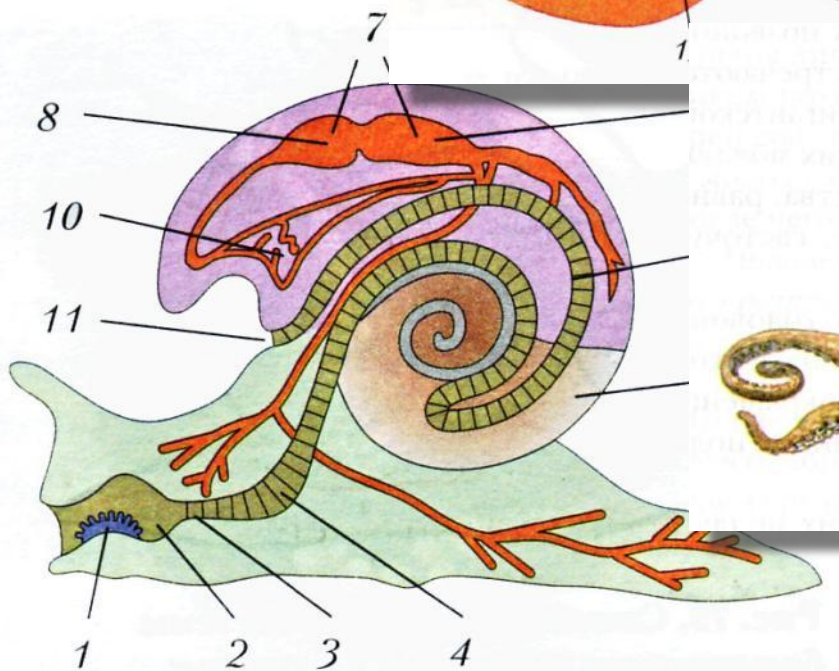
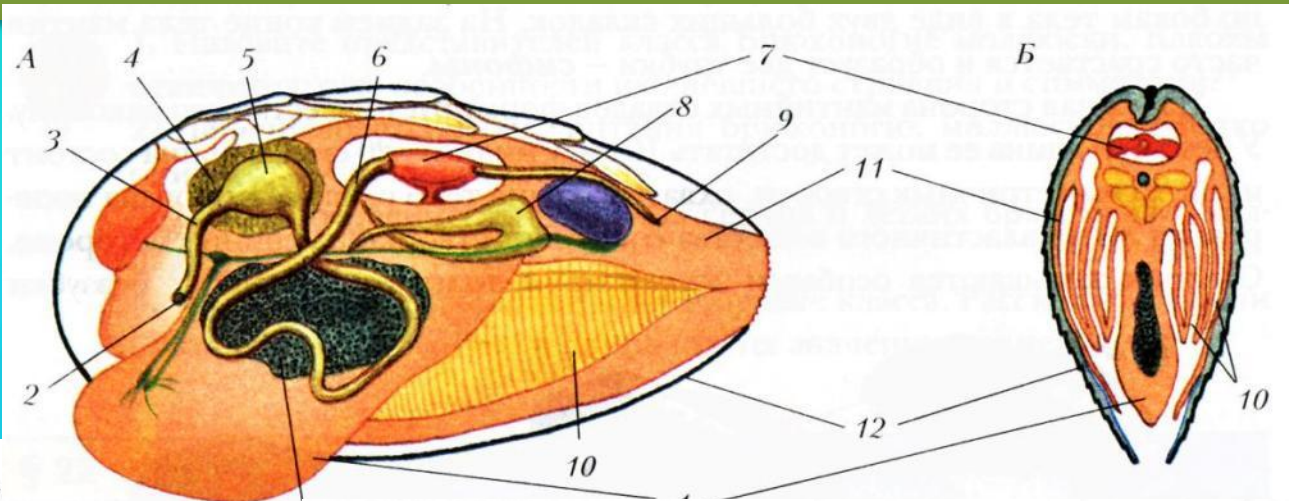
- 1) роговые челюсти;
- 2) головной мозг;
- 3) сифон;
- 4) печень;
- 5) поджелудочная железа;
- 6) желудок;
- 7) мантия;
- 8) половая железа;
- 9) гиллы;
- 10) сердце;
- 11) пищевод;
- 12) слюнная железа;



Осьминог



Сравните строение





**Домашнее задание
§§ 21-23 в учебнике.**

**выполнить соответствующие задания в
Рабочей тетради.**