

# *Тип Моллюски*

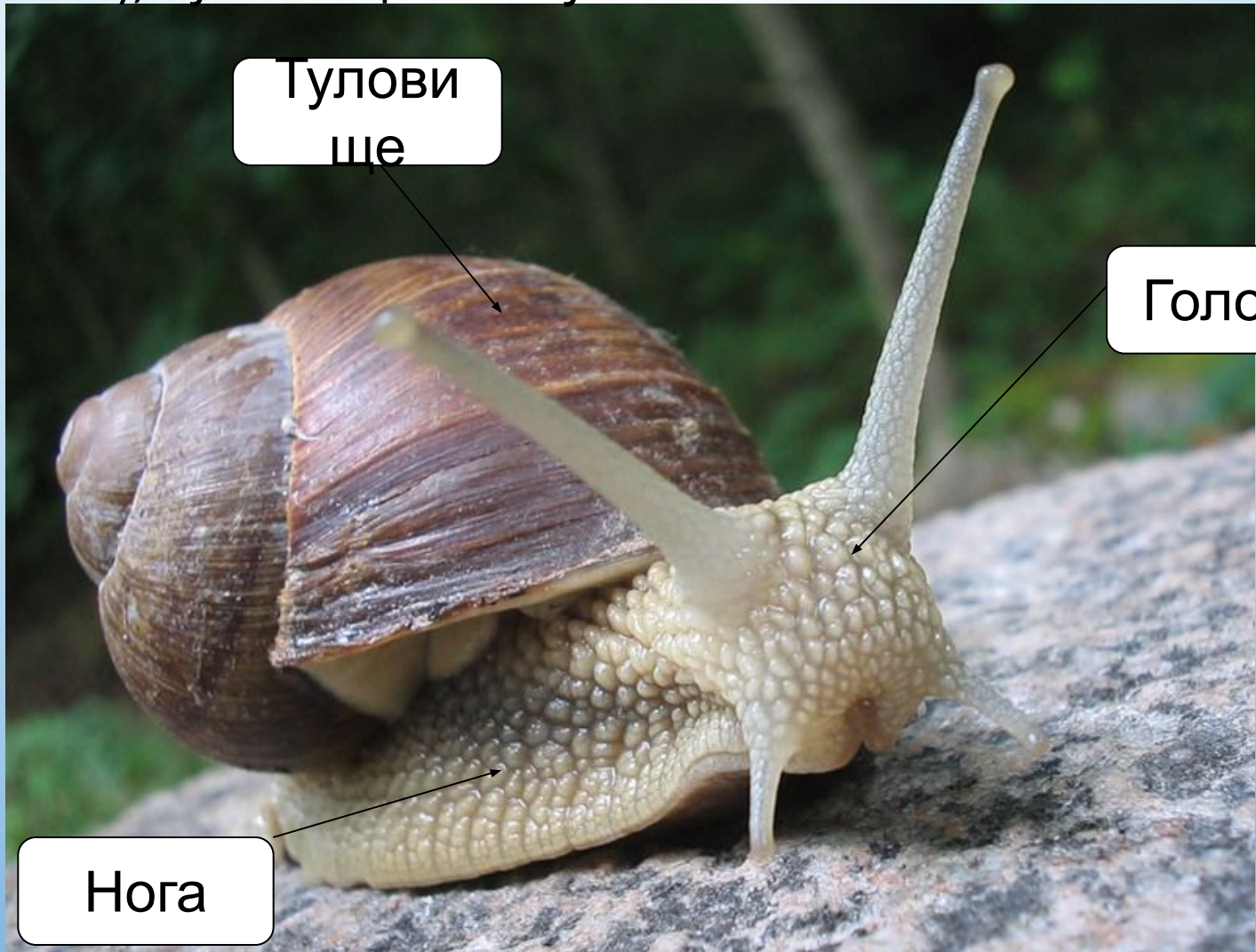


Моллюски – мягкотелые животные, заселившие солёные и пресные воды, сушу и освоившие различные типы питания (фильтраторы, растительноядные, хищные). Их





У моллюсков мускулистое тело, на котором различают голову (нет у двустворчатых), туловище и ногу.





На голове располагаются щупальца, ротовое отверстие, глаза, органы равновесия.

Тело моллюсков большинства видов полностью или частично покрыто раковиной, сегментации нет.



Раковина состоит из трёх слоёв: рогового (наружного), фарфорового и перламутрового (внутреннего).



Многие раковины имеют причудливые формы,  
различаются по



• ЛАБОРАТОРНАЯ РАБОТА №4

ПО ТЕМЕ: "ОСОБЕННОСТИ СТРОЕНИЯ И ЖИЗНИ МОЛЛЮСКОВ"

- **ЦЕЛЬ:** ПОЗНАКОМИТЬСЯ СО СТРОЕНИЕМ РАКОВИН И ВНУТРЕННИМ СТРОЕНИЕМ НАИБОЛЕЕ РАСПРОСТРАНЕННЫХ МОЛЛЮСКОВ НАУЧИТЬСЯ ИХ СРАВНИВАТЬ.

- **ОБОРУДОВАНИЕ:** 1) РАКОВИНЫ МОЛЛЮСКОВ

2) ЛУПА

3) ВЛАЖНЫЕ ПРЕПАРАТЫ ДВУСТВОРЧАТЫХ МОЛЛЮСКОВ.

ХОД РАБОТЫ:

- РАССМОТРИТЕ РАКОВИНЫ МОЛЛЮСКОВ, РАЗДЕЛИТЕ ИХ НА ГРУППЫ БРЮХОНОГИХ И ДВУСТВОРЧАТЫХ.
- У БРЮХОНОГИХ ОТМЕТЬТЕ: НАЛИЧИЕ ИЛИ ОТСУТСТВИЕ СИММЕТРИИ; ВПРАВО ИЛИ ВЛЕВО ЗАКРУЧЕНА РАКОВИНА, ВЫЯВИТЕ, ЕСТЬ ЛИ РАЗНИЦА В ЧИСЛЕ ЗАВИТКОВ, ОКРАСКЕ, РАЗМЕРАХ, ВЫРОСТАХ. ОБРАТИТЕ ВНИМАНИЕ НА ВИДЫ МОЛЛЮСКОВ, ВСТРЕЧАЮЩИХСЯ В НАШЕЙ МЕСТНОСТИ (ВЫЯСНИТЕ ИХ НАЗВАНИЯ).
- У ДВУСТВОРЧАТЫХ ОТМЕТЬТЕ: РАЗНИЦУ МЕЖДУ ВНУТРЕННИМ И ВНЕШНИМ СЛОЯМИ СТВОРОК РАКОВИН; НАЛИЧИЕ ГОДИЧНЫХ КОЛЕЦ НА ВНЕШНЕМ СЛОЕ; ФОРМУ, РАЗМЕРЫ И ОКРАСКУ РАКОВИН.
- НА ВЛАЖНЫХ ПРЕПАРАТАХ РАССМОТРИТЕ ВНУТРЕННИЕ ОРГАНЫ МОЛЛЮСКА.
- **ОФОРМЛЕНИЕ РЕЗУЛЬТАТОВ:** ЗАРИСУЙТЕ РАКОВИНКИ МОЛЛЮСКОВ В ТЕТРАДЬ.
- СДЕЛАЙТЕ **ВЫВОД**, СРАВНИВ РАКОВИНЫ ЭТИХ МОЛЛЮСКОВ.



# Брюхоногие

МОЛЛЮСКИ  
Прудовик



Катушк  
а

Лужанк  
а



# Двустворчатые МОЛЛЮСКИ

(c) Ours-Nature.ru



Вещество раковины выделяется клетками мантии, образованной спинной складкой кожи.

Между мантией и телом находится мантийная полость. В ней расположены органы дыхания и химического чувства. В неё открываются

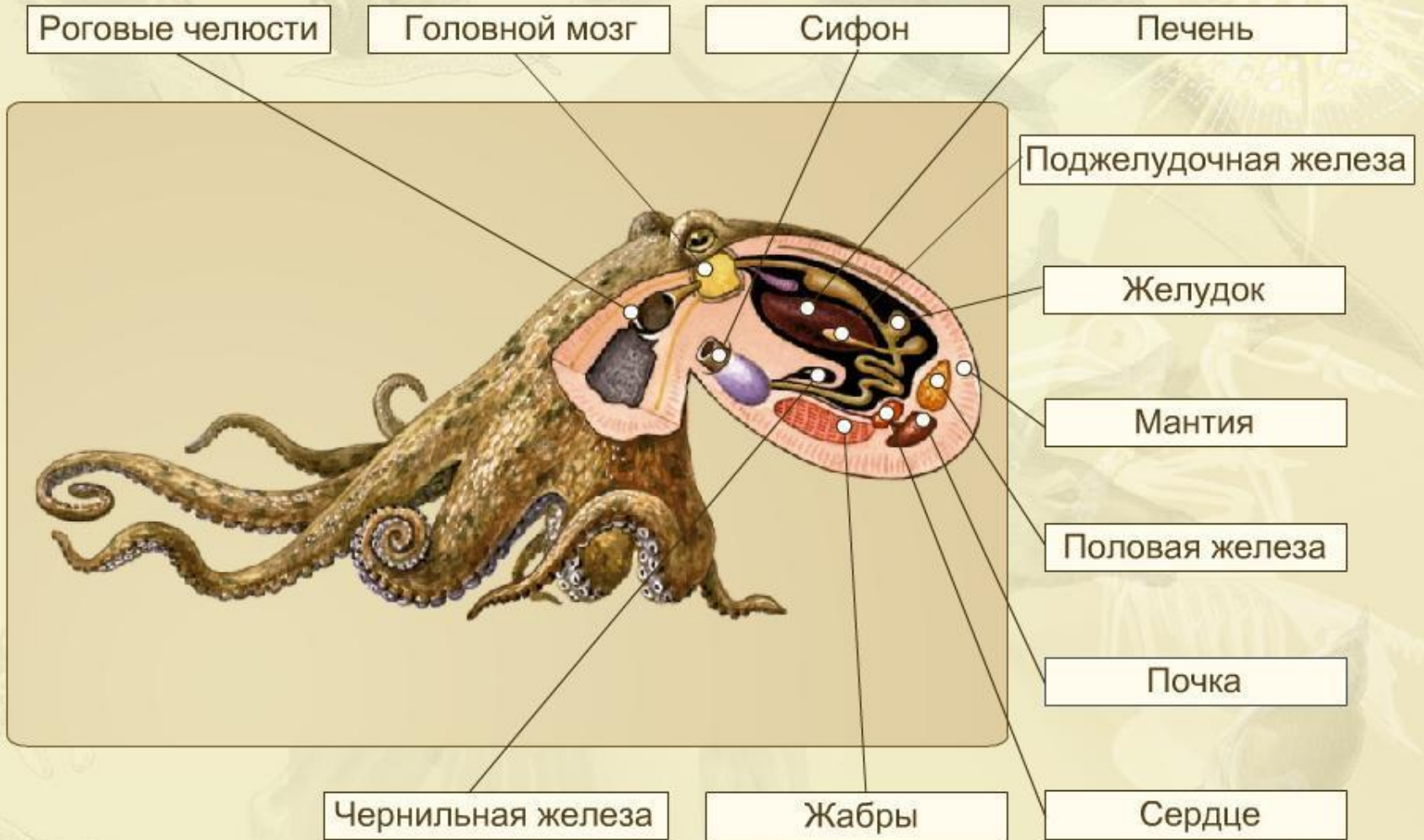
анальное, половые, выделительные отверстия.



Мантия



# СТРОЕНИЕ ГОЛОВОНОГИХ МОЛЛЮСКОВ



# Органы моллюсков объединены в системы:

Пищеварительную

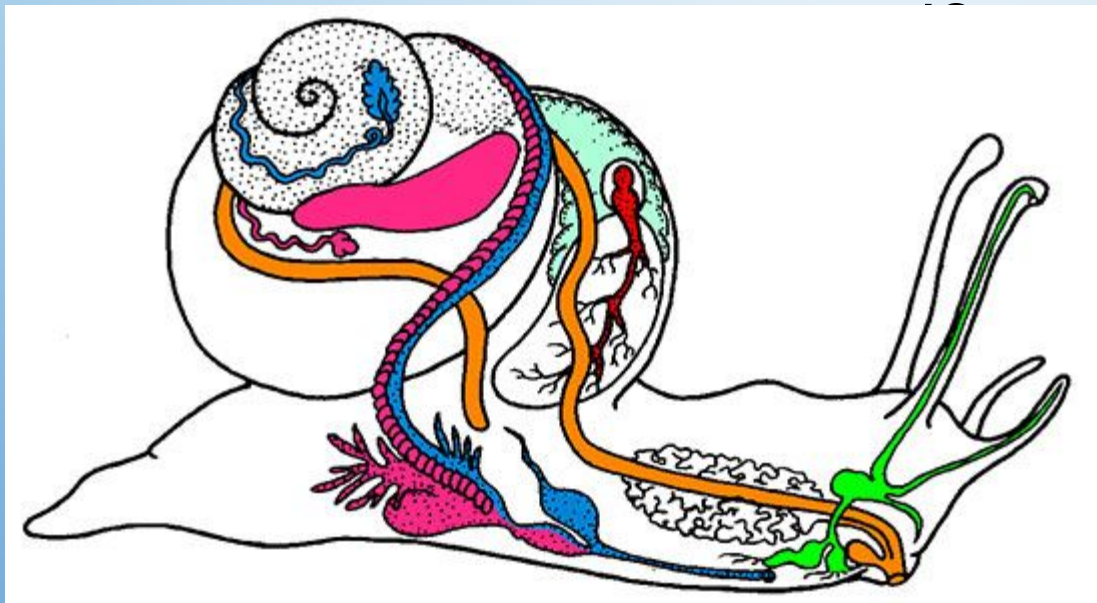
Выделительную

Кровеносную

Дыхательную

Нервную

Половую





# ИНТЕРЕСНЫЕ ФАКТЫ О МОЛЛЮСКАХ

1. САМЫЙ БОЛЬШОЙ КОГДА-ЛИБО  
ПОЙМАННЫЙ МОЛЛЮСК ВЕСИЛ  
ОКОЛО 340 КИЛОГРАММ. ОН БЫЛ  
ВЫЛОВЛЕН В ОКИНАВЕ, ЯПОНИЯ В  
1956 ГОДУ.

2. САМЫЙ СТАРЫЙ ПОЙМАННЫЙ  
ЧЕЛОВЕКОМ МОЛЛЮСК, ПО  
ОЦЕНКАМ УЧЕНЫХ ИМЕЛ ВОЗРАСТ  
В РАЙОНЕ 405 ЛЕТ, ВОЗМОЖНО, ОН

3. Возраст моллюсков можно определить по количеству колец на створке раковины. Каждое кольцо отличается от предыдущего за счет особенностей пищи потребляемой в этот период, состояния экологии, температуры и количества кислорода в воде.

4. Основным видом пищи моллюсков является планктон, который они отфильтровывают из воды.

