

МОУ «Медведевская СОШ №1»

Тип Плоские черви

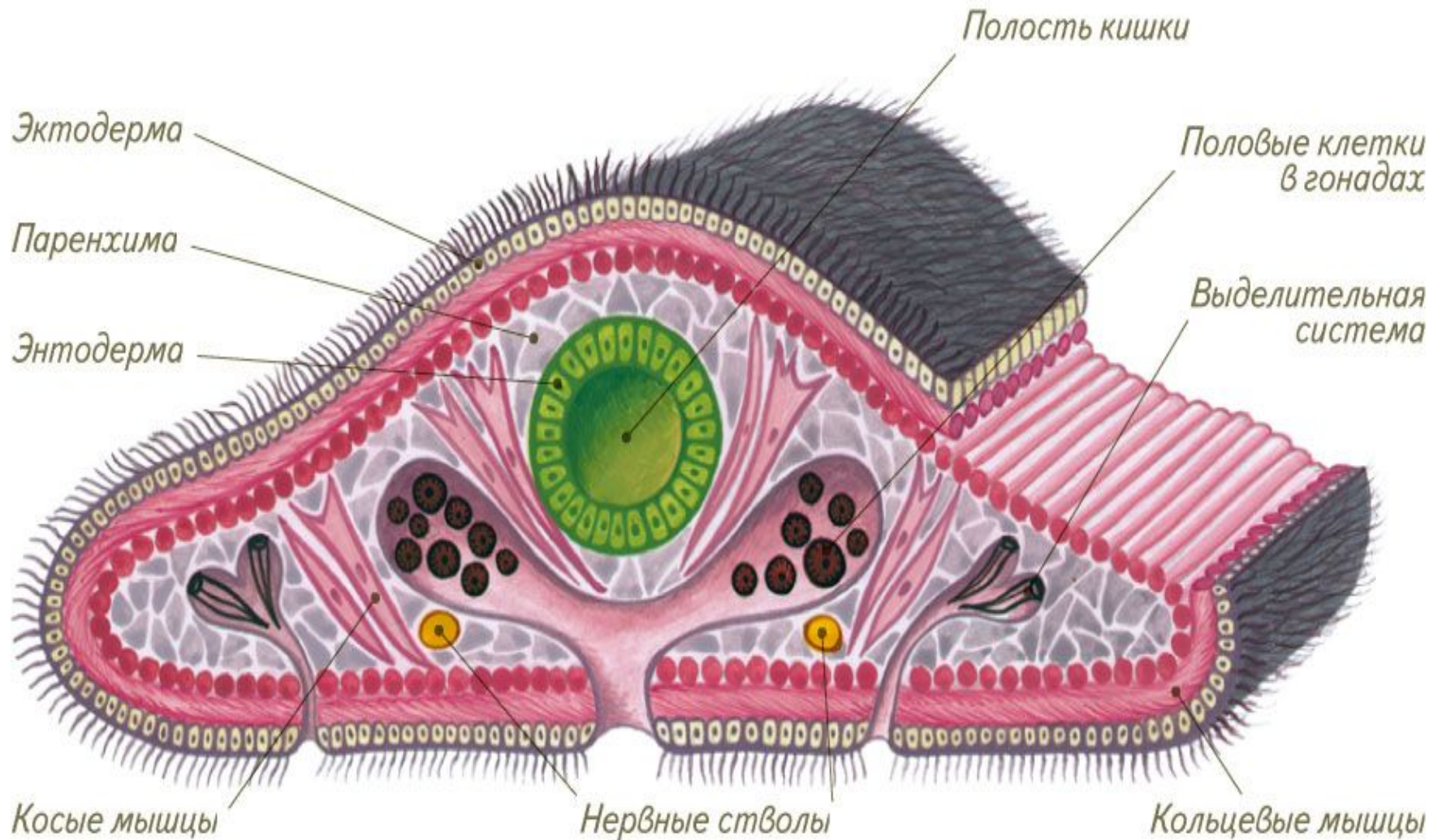
**Выполнил: учитель
биологии Шукшанова А. Н.**

Общая характеристика типа

1. Лучевая симметрия тела.



2. Трехслойное тело



♦ **Мезодерма** – средний слой тела червя, включающий паренхиму и мускулатуру.

♦ **Паренхима** – рыхлая клеточная масса.

♦ **Кожно-мышечный мешок** – покровный слой + мускулатура.

4. Наличие органов и систем органов.

- ♦ **Органы** – части тела, имеющие определенную форму, строение и расположение, выполняющие определенную функцию.
- ♦ **Система органов** – совокупность органов, совместно выполняющих общие функции.

НЕРВНУЮ СИСТЕМУ

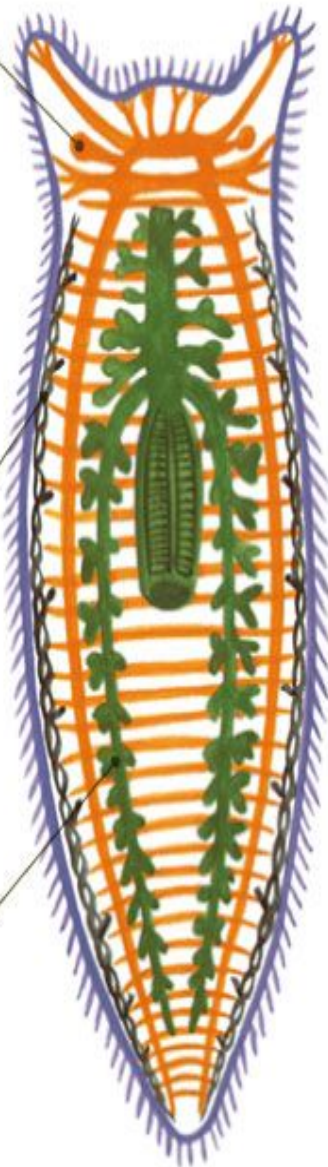
составляют головной нервный узел и отходящие от него нервные стволы, соединенные поперечными перемычками.

ВЫДЕЛИТЕЛЬНАЯ СИСТЕМА

представлена протонефридиями — выпячиваниями покровов.

ПИЩЕВАРИТЕЛЬНАЯ СИСТЕМА

состоит из ротового отверстия, глотки и замкнутого кишечника.



ПОЛОВАЯ СИСТЕМА

Большинство плоских червей — гермафродиты. В яичниках образуются яйцеклетки, в желточниках — желточные клетки, в семенниках — сперматозоиды.



Яичник

Желточники

Семенники

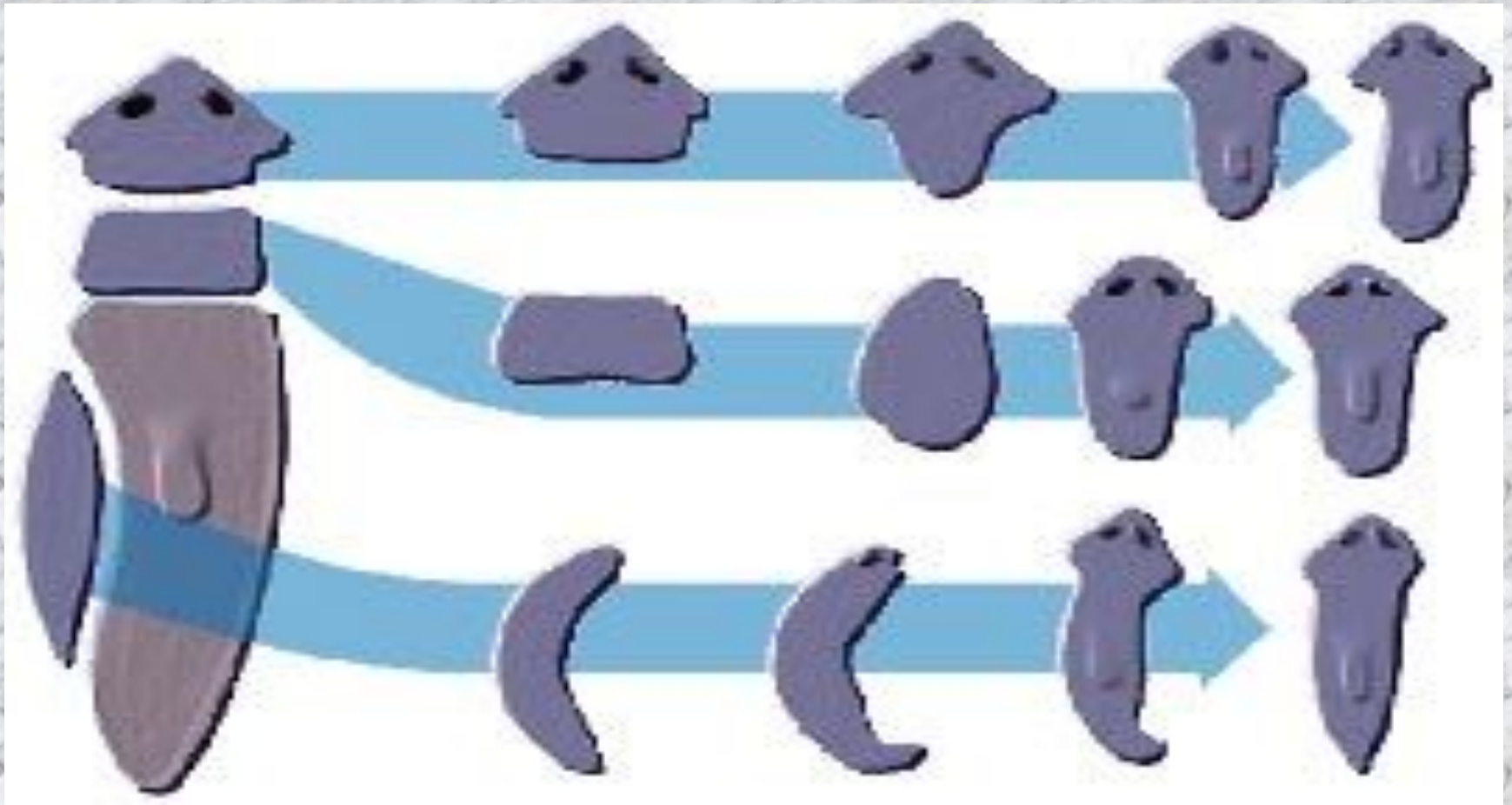
Совокупительный орган

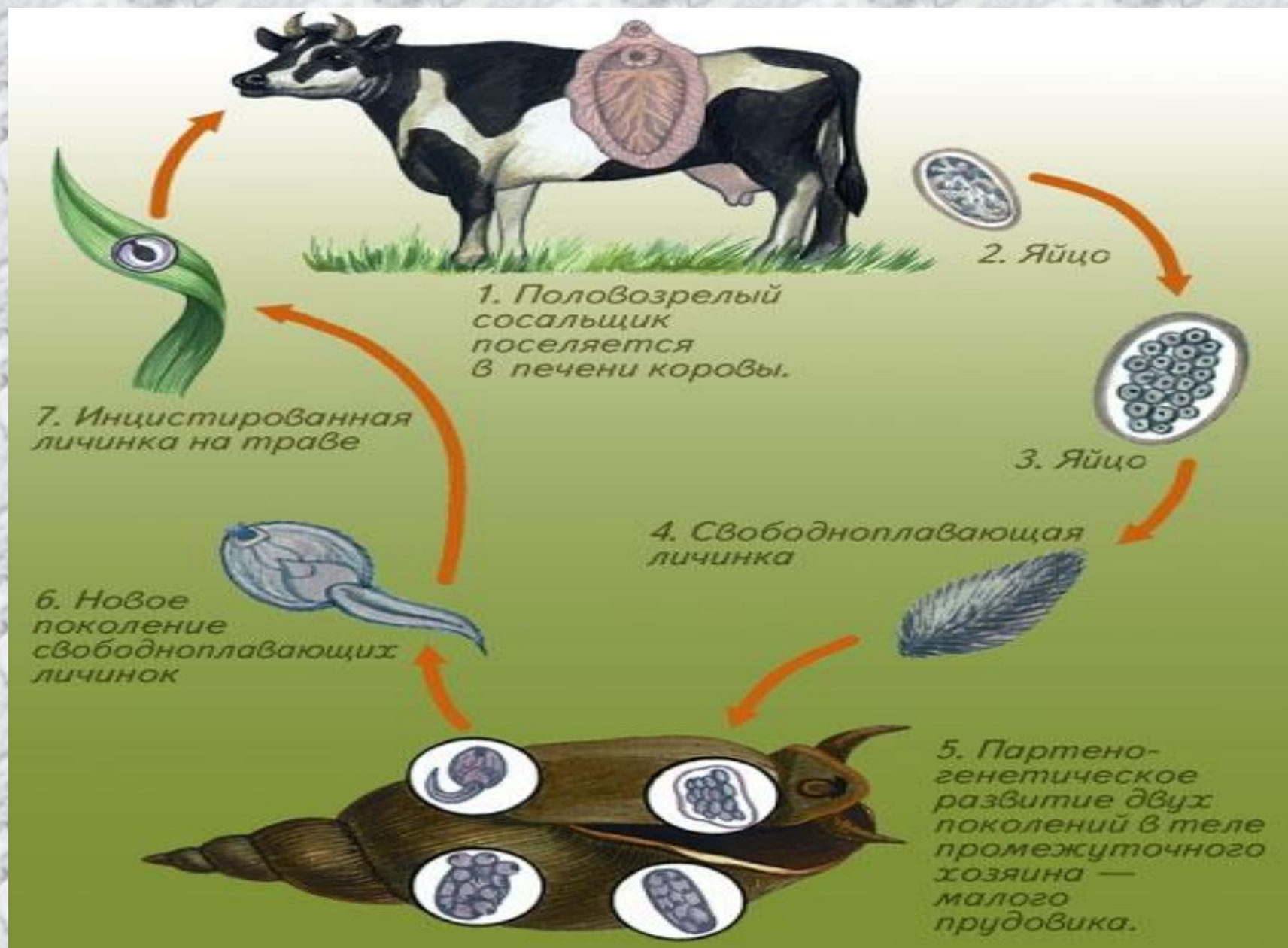
Половое отверстие

5. Животные являются гермафродитами.

- ♦ **Гермафродиты** – организмы, имеющие в своем строении одновременно мужскую и женскую половые системы.

6. Способность к регенерации.





- ♦ Чередование поколений – попеременная смена паразитического и свободного образа жизни.
- ♦ Промежуточный хозяин – организм, в котором развивается и некоторое время находится личинка червя.
- ♦ Окончательный хозяин – организм, в котором живет и размножается взрослый червь.

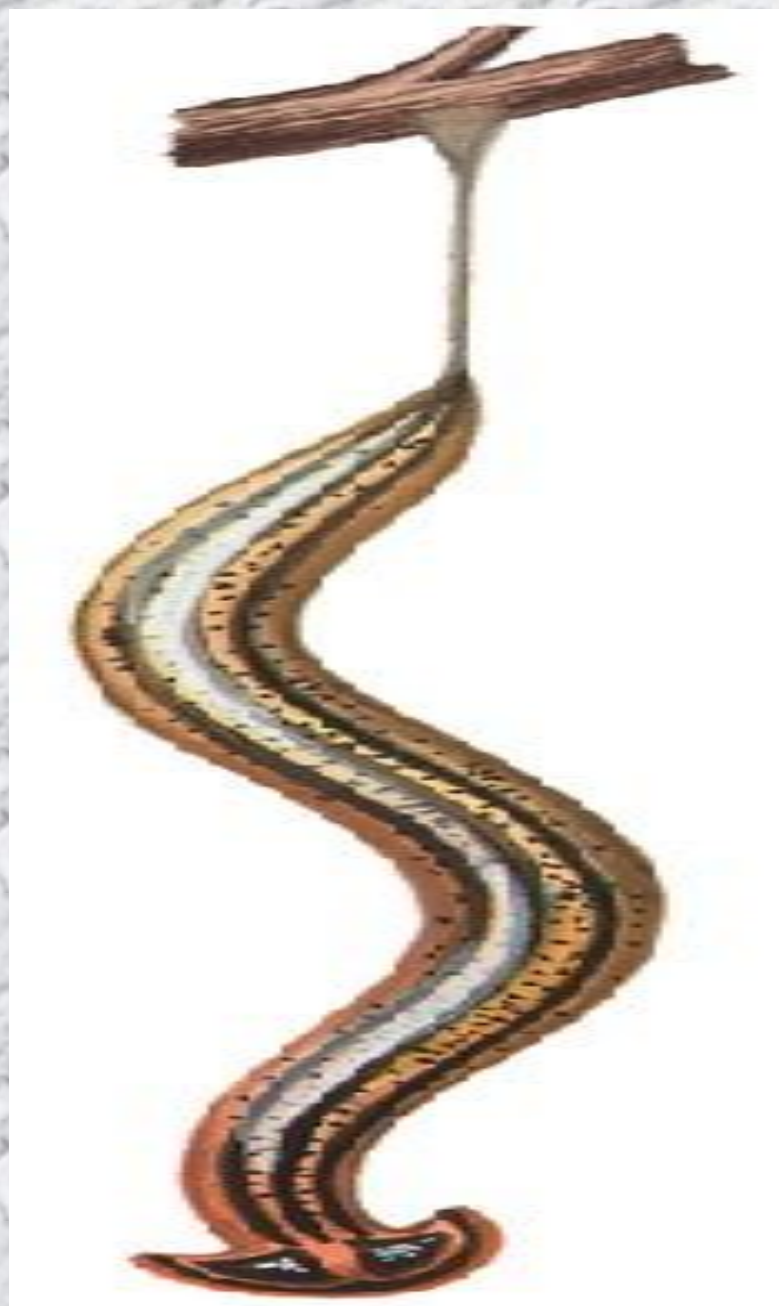
Класс Ресничные черви



Планария дугезия



постецераэус

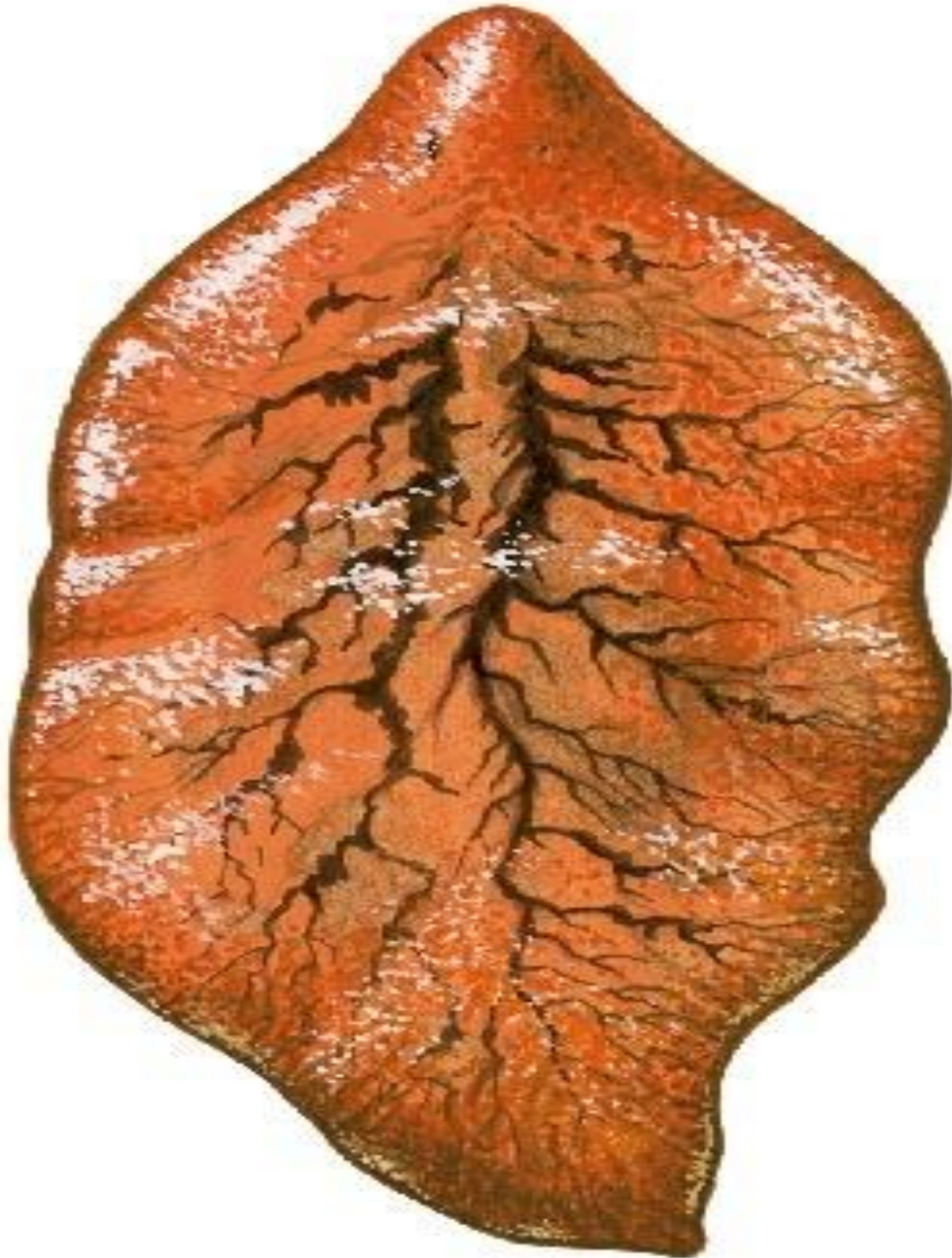




ринходемус

щипки

**Печеночная
двуустка**





Половое отверстие

Выделительный канал

Нервный ствол



Матка

Половое отверстие

Яичник

Желточник

Семенники с семяпроводами

Яичник



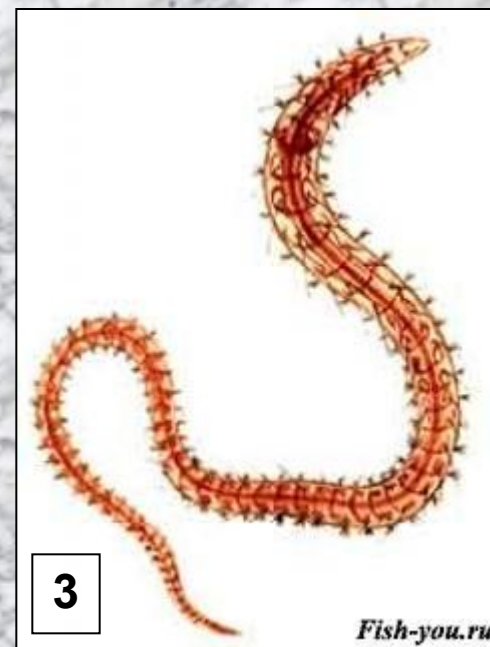
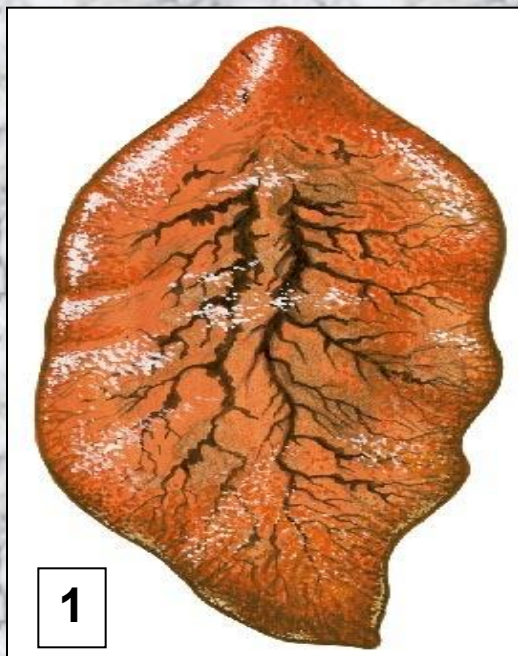
Семенники с семяпроводами

ПРОВЕРЬ СЕБЯ!

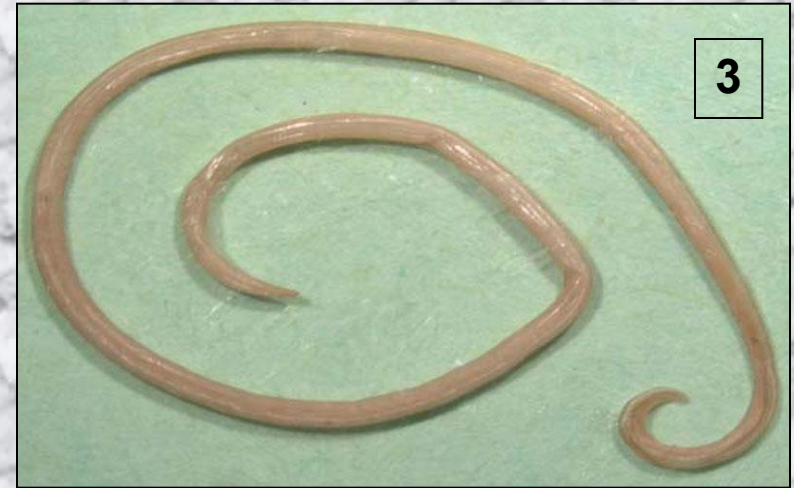
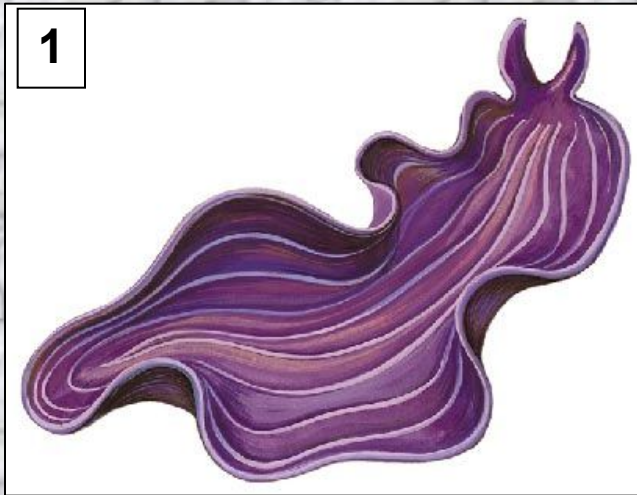
Какие из перечисленных признаков не относятся к типу «Плоские черви»?

- 1. Лучевая симметрия.**
- 2. Трехслойное тело.**
- 3. Наличие пищеварительной, кровеносной, выделительной и нервной систем.**
- 4. Наличие на наружном покрове у свободноживущих червей ресничек.**
- 5. Плоское тело.**
- 6. Тело разделено на сегменты.**

Какие из червей, представленных на слайде относятся к типу «Плоские черви»?



Какие из червей, представленных на слайде относятся к типу «Плоские черви»?



Закончите определение...

- 1. Средний слой тела червя, включающий паренхиму и мускулатуру, называется...**
- 2. Части тела, имеющие определенную форму, строение и расположение, выполняющие определенную функцию, называются ...**
- 3. Организмы, имеющие в своем строении одновременно мужскую и женскую половые системы, называются ...**
- 4. Организм, в котором развивается и некоторое время находится личинка червя, является ...**
- 5. Совокупность органов, совместно выполняющих общие функции, называется...**
- 6. Организм, в котором живет и размножается взрослый червь, является...**