

# Тип Плоские черви- Plathelminthes

Двусторонне-симметричные животные (Bilateria) с уплощенным в спино-брюшном направлении телом.

группа Черви – Vermes

Трехслойные животные состоящие из

эктодермы

мезодермы

энтодермы

# Группа черви

1. Тип Плоские черви –Plathelminthes
1. Тип Круглые черви –Nemathelminthes
1. Тип Кольчатые черви - Annelides

# Тип Плоские черви – Plathelminthes

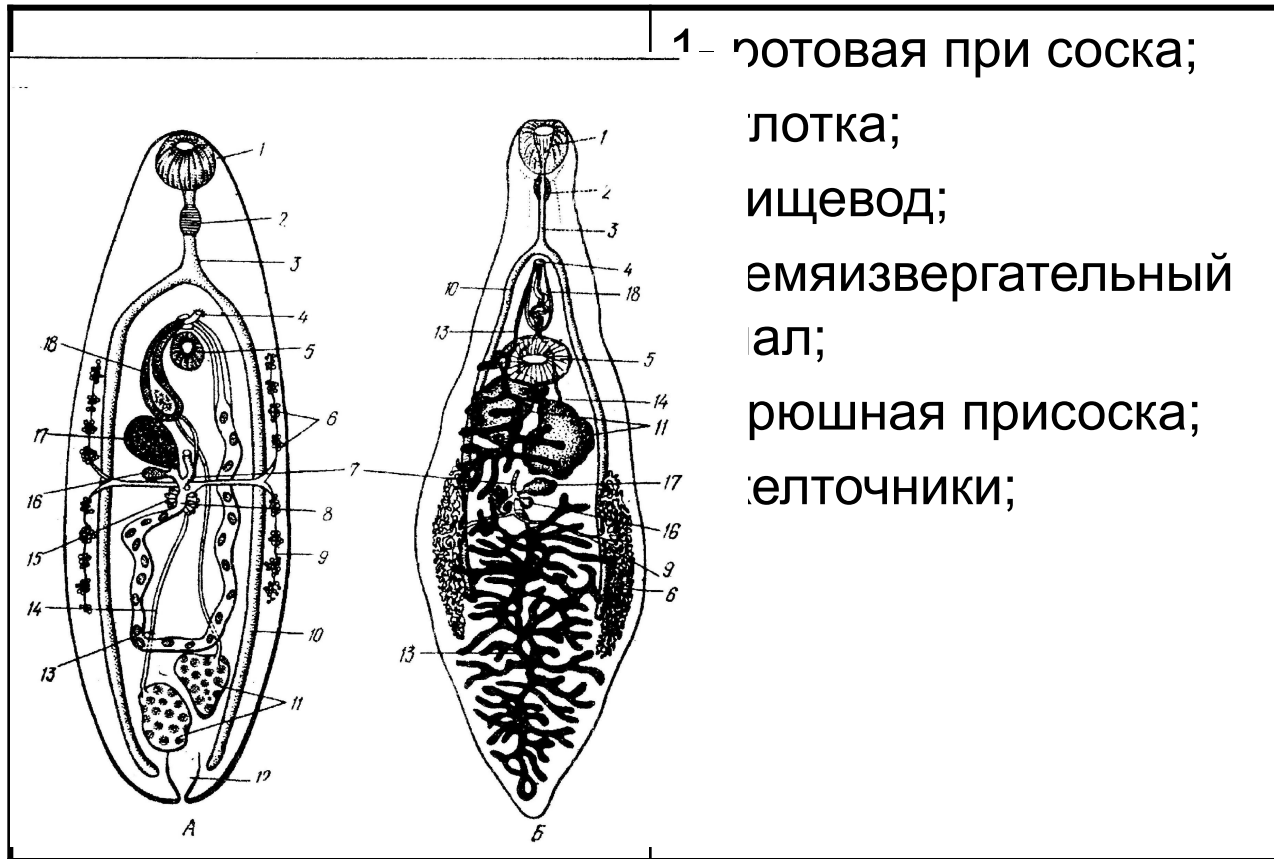
Класс Ресничные черви (Turbellaria)

Класс Трематоды или дигенетические сосальщики (Trematoda)

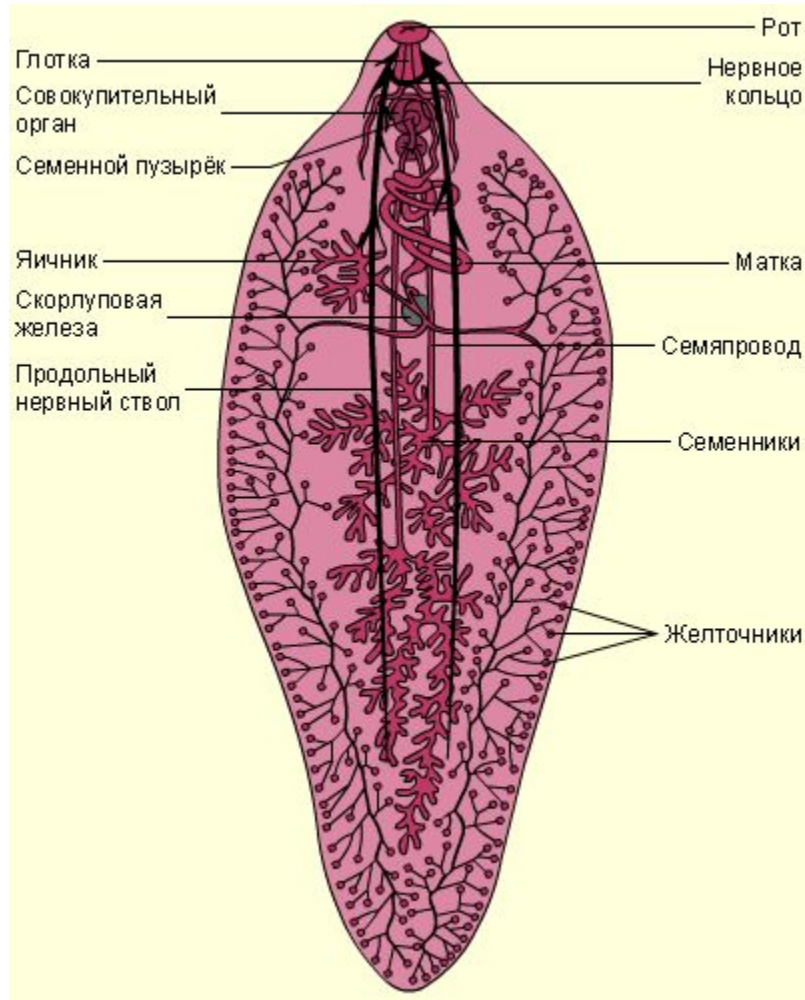
Класс Моногенетические сосальщики (Monogenea)

Класс Ленточные черви (Цестоды)

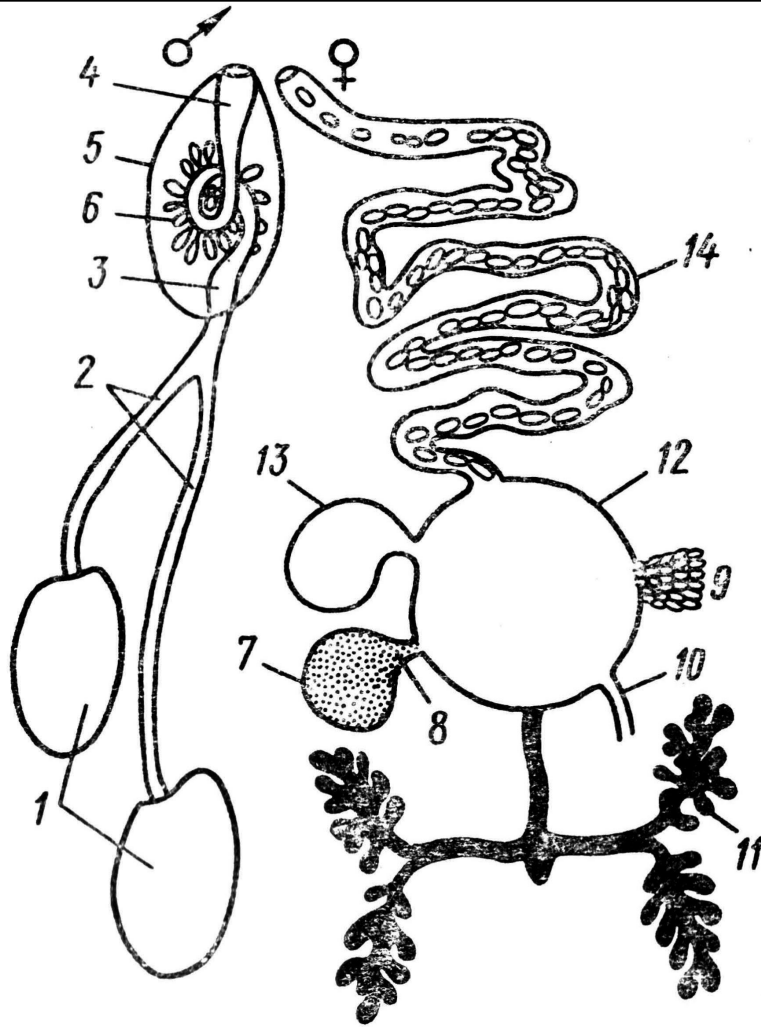
# Строение ланцетовидного сосальщика



# Строение ланцетовидного сосальщика



# Строение половой системы трематод



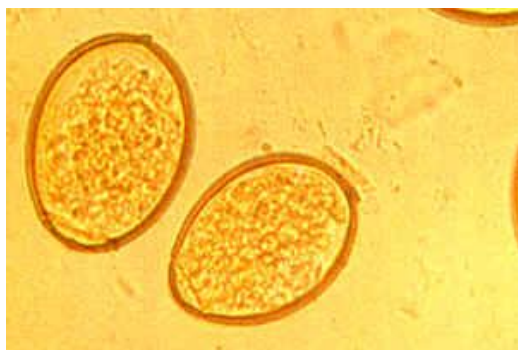
- 1-семенники;
- 2- семяпроводы;
- 3-семяизвергательный канал;
- 4-копулятивный орган;
- 5-его сумка;
- 6-железы сумки;
- 7- яичник;
- 8 – тельце Мелиса;
- 9- Лауреров канал;
- 10 – желточники;
- 11- оотип;
- 12 – семяпроводник;
- 13 – матка;
- 14 -яйцеводы.



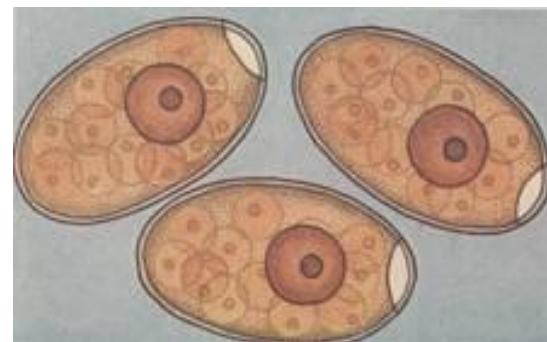
Сосальщнки. Слева направо: печёночная двуустка, китайская двуустка, японская шистосома

# Яйца *Fasciola hepatica* разных стадиях развития

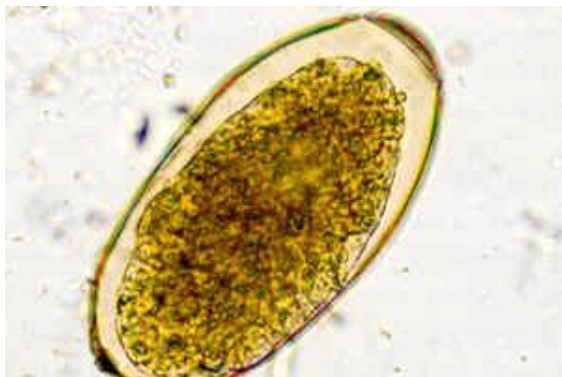
яйцо



мирацидий

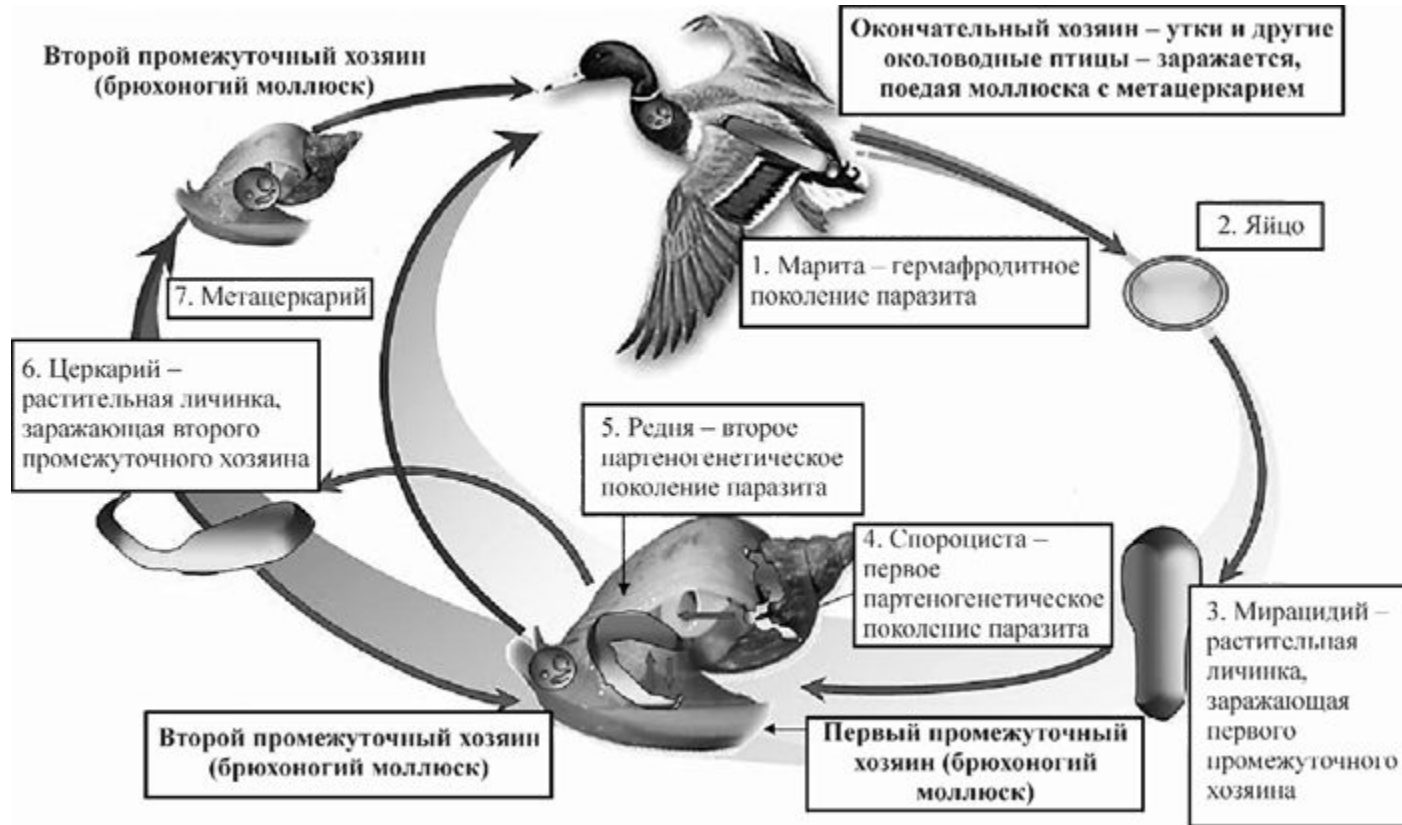


яйцо





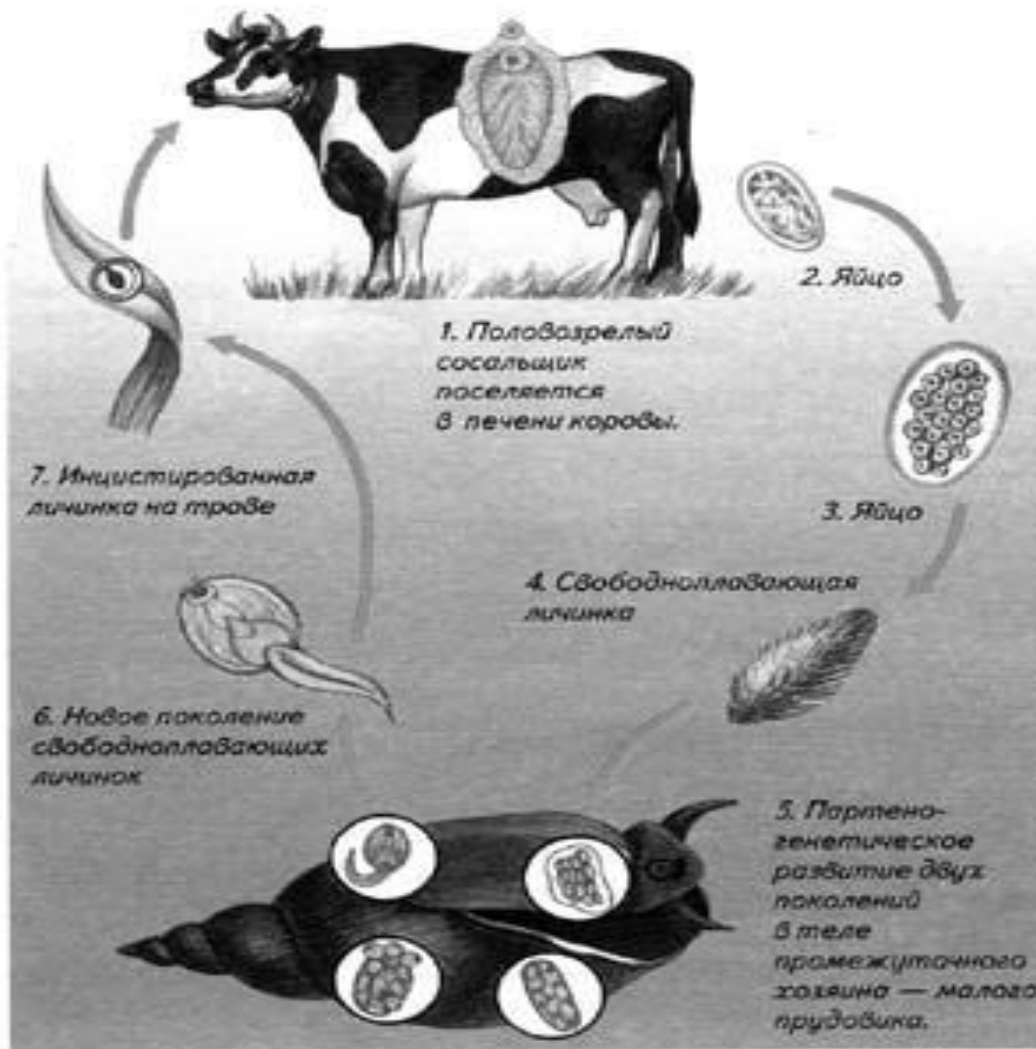
# Цикл развития трематод



# Листовидная кишечная трематода



# Цикл развития трематод



# Цикл развития описторхоза

