

The image features a close-up of a vibrant green leaf with several clear water droplets of varying sizes resting on its surface. The leaf is positioned diagonally from the top-left corner towards the center. The background is a light-colored wooden surface with a prominent horizontal grain pattern. The overall composition is clean and naturalistic.

ТИП ПЛОСКИЕ ЧЕРВИ

Разработал:
Учитель биологии
МОУ «Первомайская СОШ»
Истринского района, МО
Лесонен Петр Петрович
<http://lppbio.ucoz.ru/>



Плоские черви

- РЕСНИЧНЫЕ
- СОСАЛЬЩИКИ
- ЛЕНТОЧНЫЕ



КЛАСС РЕСНИЧНЫЕ ЧЕРВИ

Большинство свободноживущих плоских червей — это ресничные черви. Их тело покрыто однослойным ресничным эпителием (отсюда их название). Оно состоит из трех слоев: эктодермы (покровный эпителий), энтодермы (эпителий кишечника) и лежащей между ними мезодермы (рыхлой обкладочной ткани и слоев мышц). Под покровным эпителием расположен слой кольцевых мышц, под ним — слой продольных мышц. Мышцы окружают все тело червя, образуя вместе с покровами кожно-мускульный мешок. Большинство ресничных червей — морские и пресноводные, но некоторые освоили влажные местообитания суши. Известно их около 3500 видов.

ПРЕДСТАВИТЕЛИ



Наземный ресничный червь ринходемус



Средиземноморский ресничный червь простецераэус



Ресничный червь мезостома

**ТИПИЧНЫМ ПРЕДСТАВИТЕЛЕМ
РЕСНИЧНЫХ ЧЕРВЕЙ ЯВЛЯЕТСЯ
СВОБОДОЖИВУЩИЙ ЧЕРВЬ –
*БЕЛАЯ ПЛАНАРИЯ***



ВНУТРЕННЕЕ СТРОЕНИЕ РЕСНИЧНЫХ ЧЕРВЕЙ

Планария, как и другие плоские черви — трехслойное животное. Между эктодермой и энтодермой у нее расположена рыхлая мезодерма, которая включает паренхиму и мускулатуру. Кожно-мускульный мешок — характерный признак большинства червей. Он состоит из однослойного ресничного эпителия и расположенных под ним мышечных волокон.

Поперечный разрез через тело планарии.

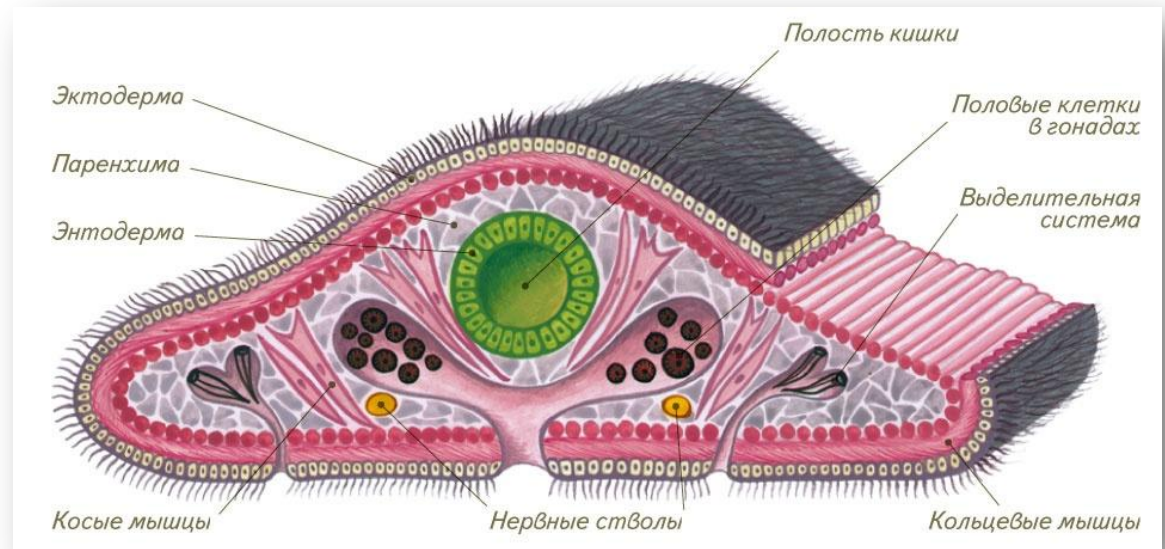


Схема внутренних органов планарии

НЕРВНУЮ СИСТЕМУ

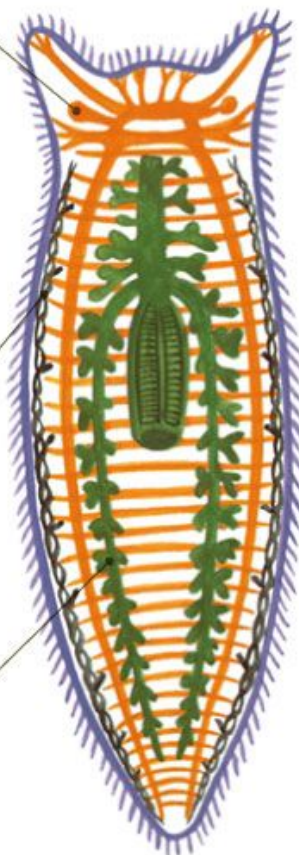
составляют головной нервный узел и отходящие от него нервные стволы, соединенные поперечными перемычками.

ВЫДЕЛИТЕЛЬНАЯ СИСТЕМА

представлена протонефридиями — выпячиваниями покровов.

ПИЩЕВАРИТЕЛЬНАЯ СИСТЕМА

состоит из ротового отверстия, глотки и замкнутого кишечника.



ПОЛОВАЯ СИСТЕМА

Большинство плоских червей — гермафродиты. В яичниках образуются яйцеклетки, в желточниках — желточные клетки, в семенниках — сперматозоиды.



Яичник

Желточники

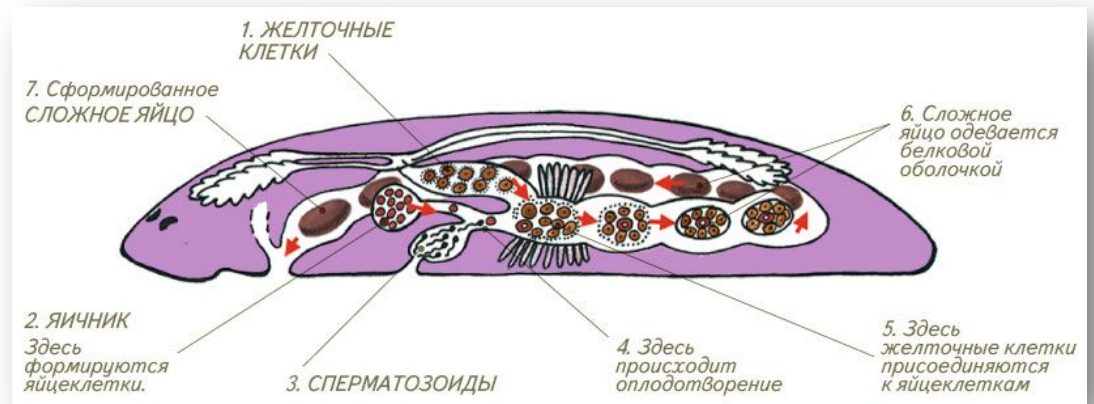
Семенники

Совокупительный орган

Половое отверстие

РАЗМНОЖЕНИЕ РЕСНИЧНЫХ ЧЕРВЕЙ

Половая система у животных впервые возникает у ресничных червей. Для них характерно сложное яйцо. Оно состоит из оплодотворенной яйцеклетки, желточных клеток и белковой оболочки.





РЕГЕНЕРАЦИЯ РЕСНИЧНЫХ ЧЕРВЕЙ

Регенерация планарии
Регенерация — способность к восстановлению утраченных частей тела — характерна для плоских червей. С регенерацией тесно связано бесполое размножение путем фрагментации.

