

ТИП Плоские черви

Класс Ресничные черви

Класс Сосальщики (Трематоды)

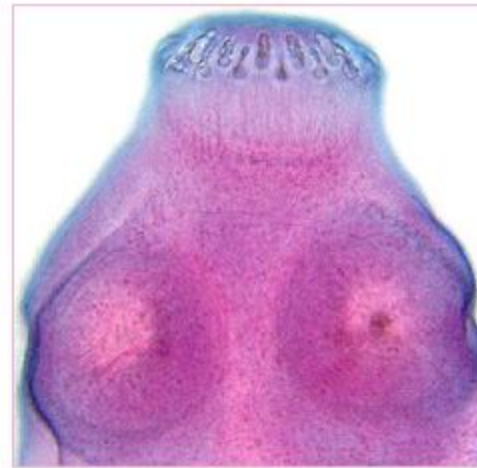
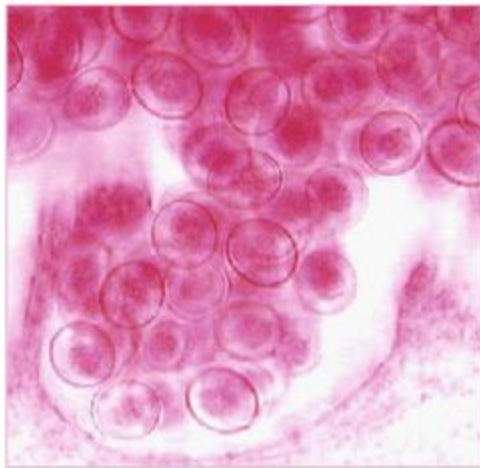
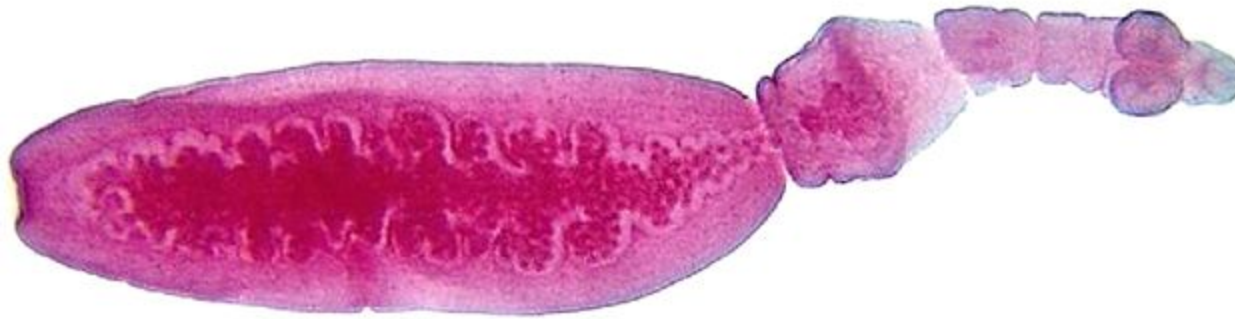
Класс Ленточные черви (Цестоды)

Презентация учителя биологии Евченко Н.А. МОУ СОШ № 4



Печеночный сосальщик

Крупные плоские паразитические черви, их листовидное тело достигает в длину 26-30 мм. Половозрелые гермафродитные особи обитают в желчных ходах печени крупного и мелкого рогатого скота, реже человека. Промежуточным хозяином является малый прудовик. У животных этот сосальщик вызывает заболевание фасциолез, особенно тяжело протекающее у молодняка (смертность 25% - 70%). Фасциолез человека может закончиться смертельным исходом. Печеночный сосальщик у животных широко распространен по всему миру. Имеются данные о массовом заражении фасциолезом людей во Франции, на Кубе, в Средней Азии; единичные случаи известны и в России.



Эхинококк зернистый

Эхинококк - паразитический ленточный червь из отряда цепней. Длина тела 2,5-5,5 мм. Взрослые эхинококки живут в кишечнике собак и других плотоядных животных. Личиночная форма эхинококка (пузыревидная) обитает преимущественно в печени и легких главным образом травоядных животных и человека, вызывая опасное заболевание - эхинококкоз. Чаще всего распространен в странах с развитым пастбищным животноводством



Цепень свиной (цепень вооруженный)

Свиной или вооруженный цепень - паразитический плоский червь из класса ленточных червей, возбудитель тениоза, опасного заболевания человека. Встречается во всех странах мира. Жизненный цикл со сменой хозяев (окончательного и одного промежуточного). Половозрелые гермафродитные особи свиного цепня, достигающие в среднем 2-3 м, обитают в тонком кишечнике человека, главным промежуточным хозяином являются свиньи.

ЖИЗНЕННЫЙ ЦИКЛ ВИДА

- сезонная цикличность в жизнедеятельности организма
- чередование различных форм размножения у особей данного вида
- совокупность стадий развития от начальной стадии материнского организма до идентичной стадии дочернего
- период полового размножения
- совокупность стадий развития организма от зиготы до его вылупления из яйца

8. Жизненный цикл свиного цепня.



В интерактивном режиме изучите жизненный цикл свиного цепня, щелкнув по всем активным зонам.

зрелый членик свиного цепня с разросшейся маткой, наполненной яйцами

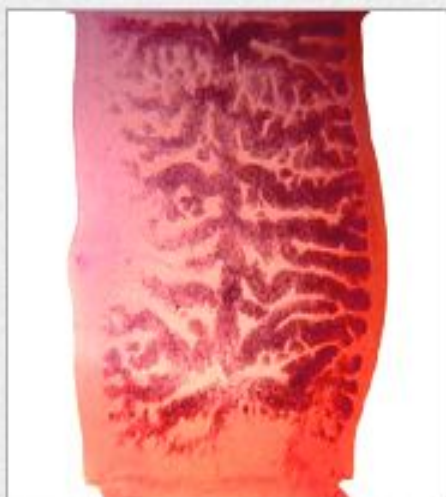
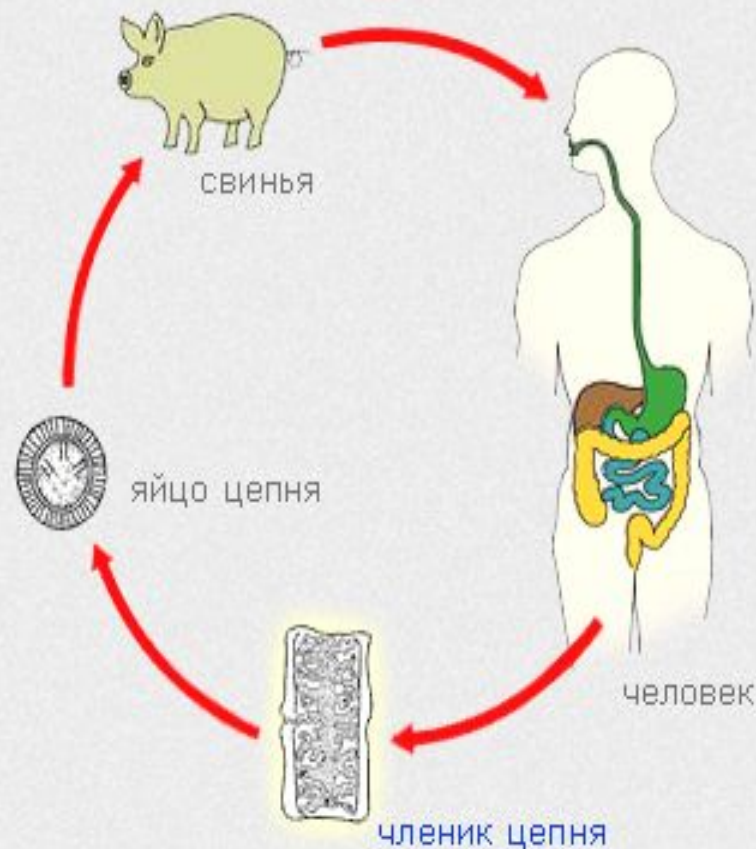


схема жизненного цикла свиного цепня



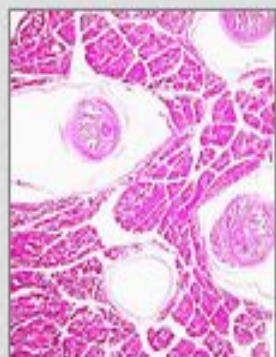
Членики цепня, оказавшиеся на почве, рассеивают многочисленные яйца.

8. Жизненный цикл свиного цепня.



В интерактивном режиме изучите жизненный цикл свиного цепня, щелкнув по всем активным зонам.

финки в мышцах свиньи



финка свиного цепня с ввернутой внутрь пузырька головкой



схема жизненного цикла свиного цепня



С загрязненной водой и кормом яйца попадают в кишечник свиньи, где из них вылупляются зародыши. Они внедряются в слизистую и с током крови мигрируют по телу хозяина. Чаще всего они оседают в мышцах и превращаются в пузырьчатую личинку – финку.

Что происходит с паразитами в промежуточном хозяине?

- паразиты развиваются, но не достигают взрослой стадии
- личинки некоторых паразитов размножаются
- живут только взрослые особи паразитов
- личинки превращаются во взрослых особей и размножаются

Что происходит с паразитами в окончательном хозяине?

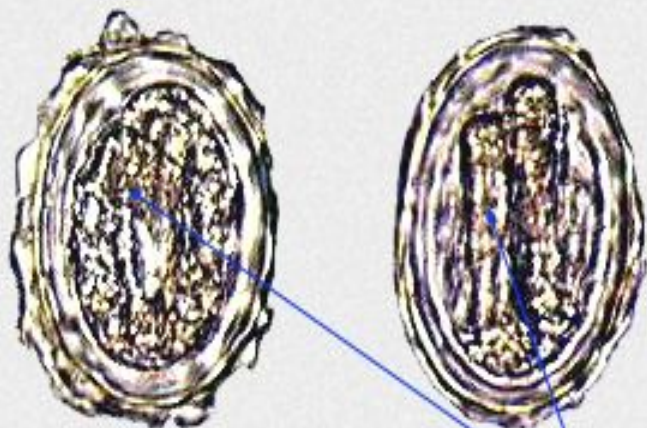
- скапливаются яйца паразитов
- живут и размножаются взрослые особи паразитов
- живут взрослые особи паразитов
- живут только личинки паразитов

7. Жизненный цикл аскариды.

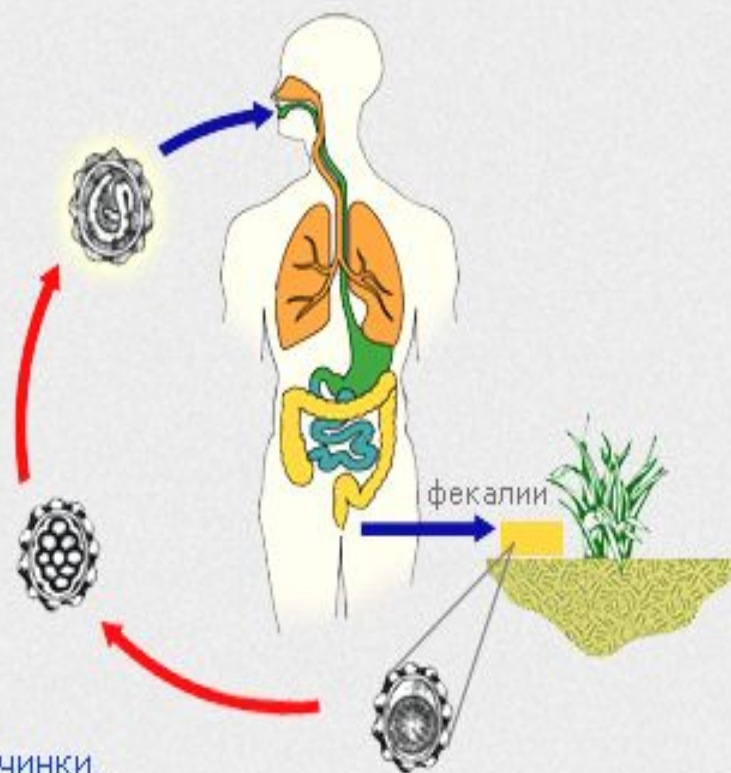


В интерактивном режиме изучите жизненный цикл аскариды, щелкнув по всем активным зонам.

инвазионные (заразные) яйца аскариды



сформировавшиеся личинки



Только через 9-14 дней после выхода яйца во внешнюю среду в нем образуется личинка, заразная для человека. Яйца аскариды, покрытые толстой оболочкой, чрезвычайно устойчивы. Находясь в почве, они могут сохранять жизнеспособность до 10 лет.

подсказка