

# Тема урока:

Тип Плоские черви.  
Белая планария.



Белая планария (увелич.)

# Многообразиие плоских червей:



- 1.-Класс Ресничные черви или, Планарии.
- 2.-Класс Ленточные черви.
- 3.-Класс Сосальщнки.

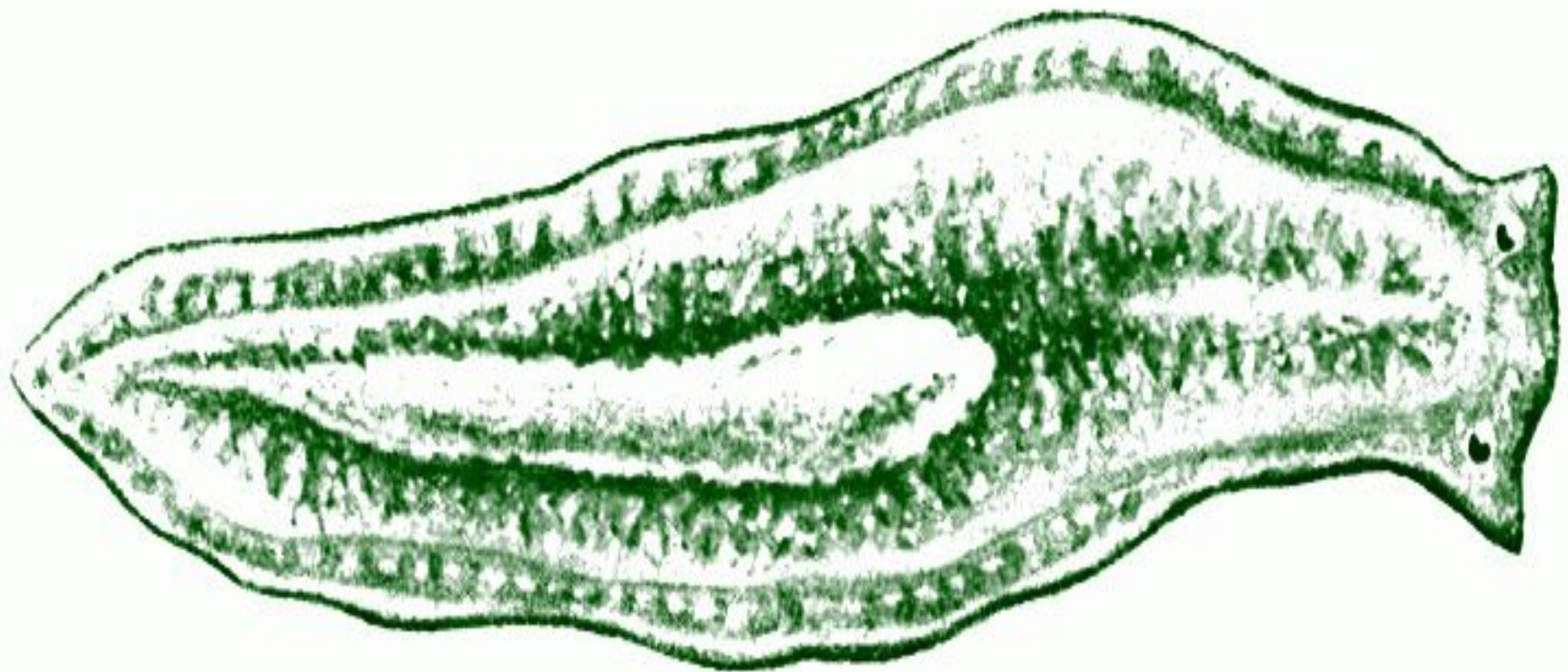
## Белая планария или молочная



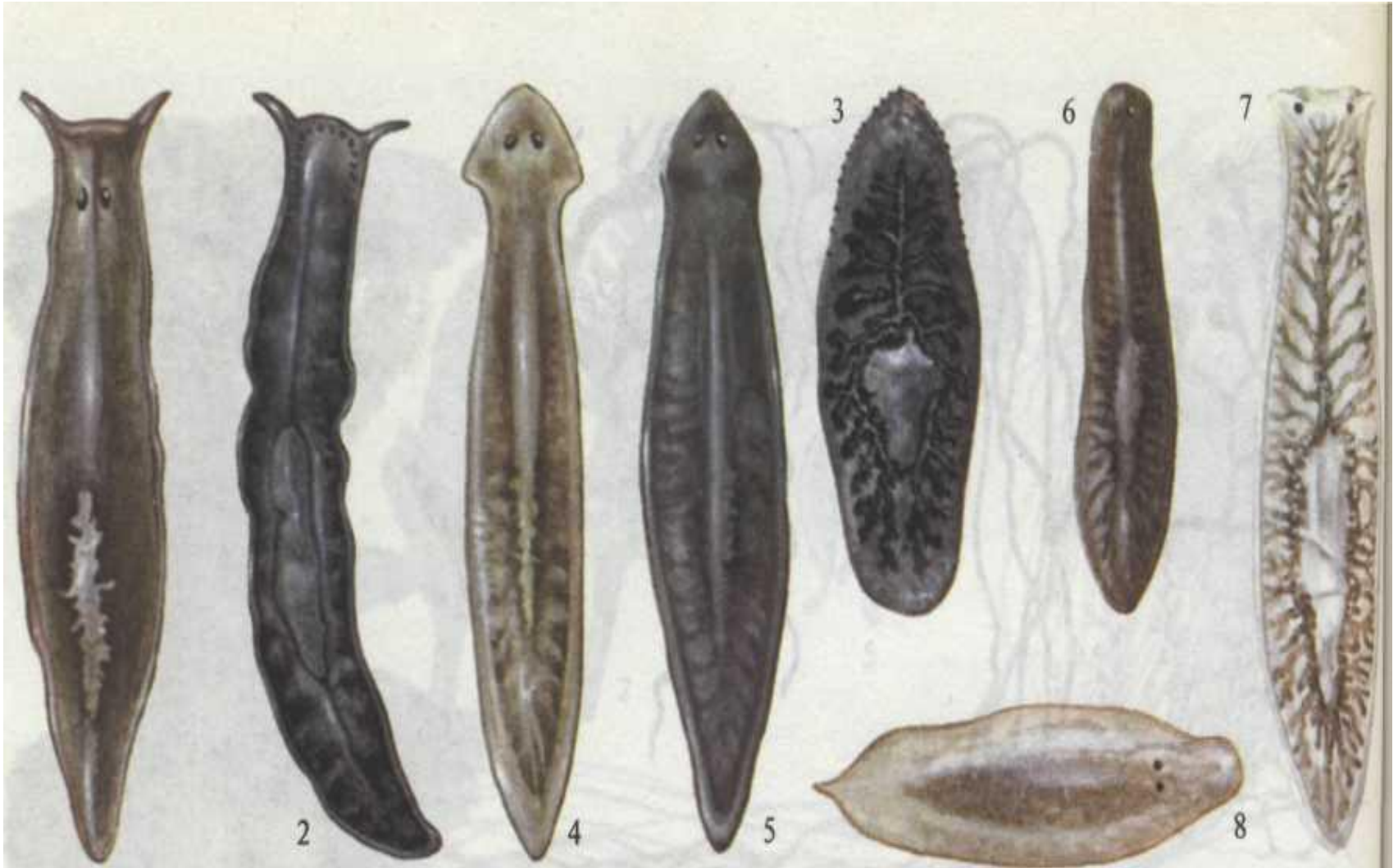
Молочная планария - повсеместно распространенный пресноводный ресничный червь, обычный обитатель стоячих и текучих водоемов. Тело уплощено, сзади заострено, а спереди прямо срезано. Его длина в расправленном состоянии 15-26 мм, ширина - 6 мм. Цвет молочно белый. На переднем конце выдаются в стороны короткие щупальцеобразные боковые выросты, позади которых располагается пара глаз черного цвета.

Ротовое отверстие расположено на брюшной стороне тела. Сквозь покровы обычно просвечиваются три ветви кишечника. Молочная планария питается мелкими водными животными. Кожно-мускульный мешок планарии покрыт снаружи ресничным эпителием.

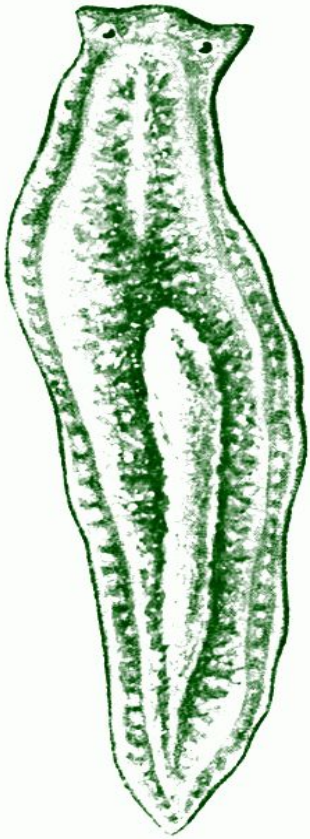
Скользящее движение планарии осуществляется благодаря работе ресничек, сокращениям кожно-мускульного мешка, а также обильной слизи, выделяемой многочисленными кожными железами. Молочная планария гермафродит, размножается половым способом. Оплодотворение перекрестное. Развитие прямое, без личинки.



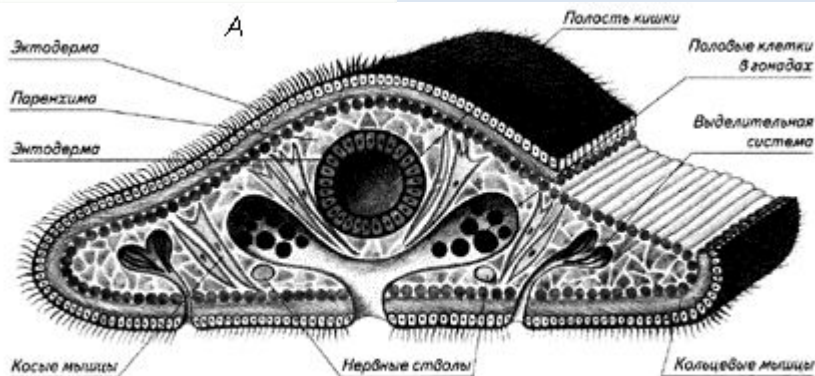
# Различные виды планарий:



# Общая характеристика типа «Плоские черви»



- **Двусторонняя симметрия.**
  - **Плоское тело.**
  - **Три слоя клеток.**
- **Обитатели водоёмов (свободноживущие) и паразитические.**



# ВНУТРЕННЕЕ СТРОЕНИЕ ПЛОСКОГО ЧЕРВЯ

XIV - 1

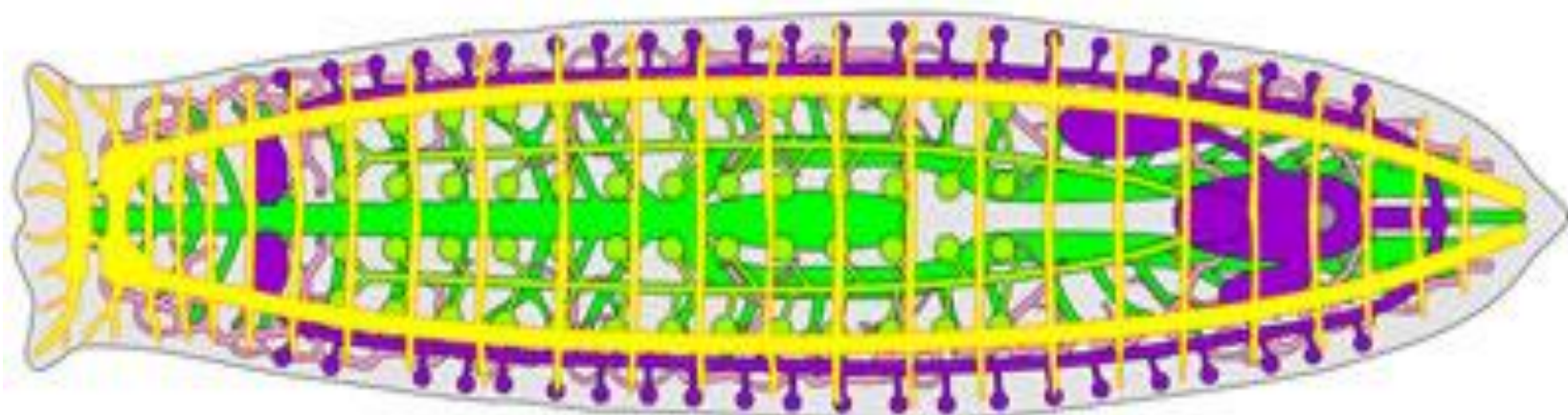
НЕРВНАЯ СИСТЕМА

КОНТУР ТЕЛА

XIV - 2

ВЫДЕЛИТЕЛЬНАЯ СИСТЕМА

XIV - 3



XIV - 4

ПИЩЕВАРИТЕЛЬНАЯ СИСТЕМА

XIV - 5

ПОЛОВАЯ СИСТЕМА

<b>Название системы внутренних органов планарии</b>	<b>Органы, образующие систему</b>	<b>Выполняемые функции системы органов</b>
<b>1.Нервная</b>	Головные нервные узлы и продольные нервными стволы, соединенные нервными перемычками	Восприятие раздражений из окружающей среды и от внутренних органов. Ответная реакция организма на раздражение
<b>2.Пищеварительная</b>	Рот,глотка,кишечник	Захват и переваривание пищи
<b>3.Выделительная</b>	Пламенные клетки, Выделительные канальцы, каналы и поры.	Выведение жидких продуктов обмена веществ
<b>4.Половая</b>	Семенники-трубчатые семяпроводы. Парные яичники- яйцеводы	Размножение, увеличение численности



# Сравнительная характеристика кишечнополостных и плоских червей

Общие признаки	Различия	
<p>1. многоклеточные животные.</p> <p>2. регенерация</p>	<p><b>Кишечнополостные</b></p>	<p><b>Плоские черви</b></p>
	<ul style="list-style-type: none"> <li>• лучевая симметрия;</li> <li>• два слоя клеток;</li> <li>• среда обитания – вода;</li> <li>• Специализированные клетки</li> </ul>	<ul style="list-style-type: none"> <li>• двусторонняя симметрия тела;</li> <li>• три слоя клеток;</li> <li>• среда обитания – вода, организмы других существ.</li> <li>• Настоящие ткани и органы;</li> </ul>

Вывод: