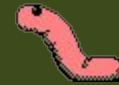


Тип Плоские черви.
Печеночный сосальщик.



Многообразие плоских
паразитических червей
(глисты, гельминты).



Цели урока:

- Сформировать знания о строении паразитических червей и показать взаимосвязь строения и функций.
- Изучить многообразие плоских паразитических червей.
- Изучить методы борьбы с ними.



Общая характеристика типа «Плоские черви»

- Двусторонняя симметрия.
- Плоское тело.
- Три слоя клеток.
- Обитатели водоёмов (свободноживущие) и паразитические.



Сравнительная характеристика кишечнополостных и плоских червей

| Общие признаки | Различия | |
|--------------------------|--|--|
| | Кишечнополостные | Плоские черви |
| многоклеточные животные. | <ul style="list-style-type: none">■ лучевая симметрия;■ два слоя клеток;■ среда обитания – вода; | <ul style="list-style-type: none">■ двусторонняя симметрия тела;■ три слоя клеток;■ среда обитания – вода, организмы других существ. |

Тип Плоские черви имеют более сложное строение, по сравнению с кишечнополостными.




Среда обитания, особенности жизнедеятельности печеночного сосальщика – представителя паразитических червей.

Задание:

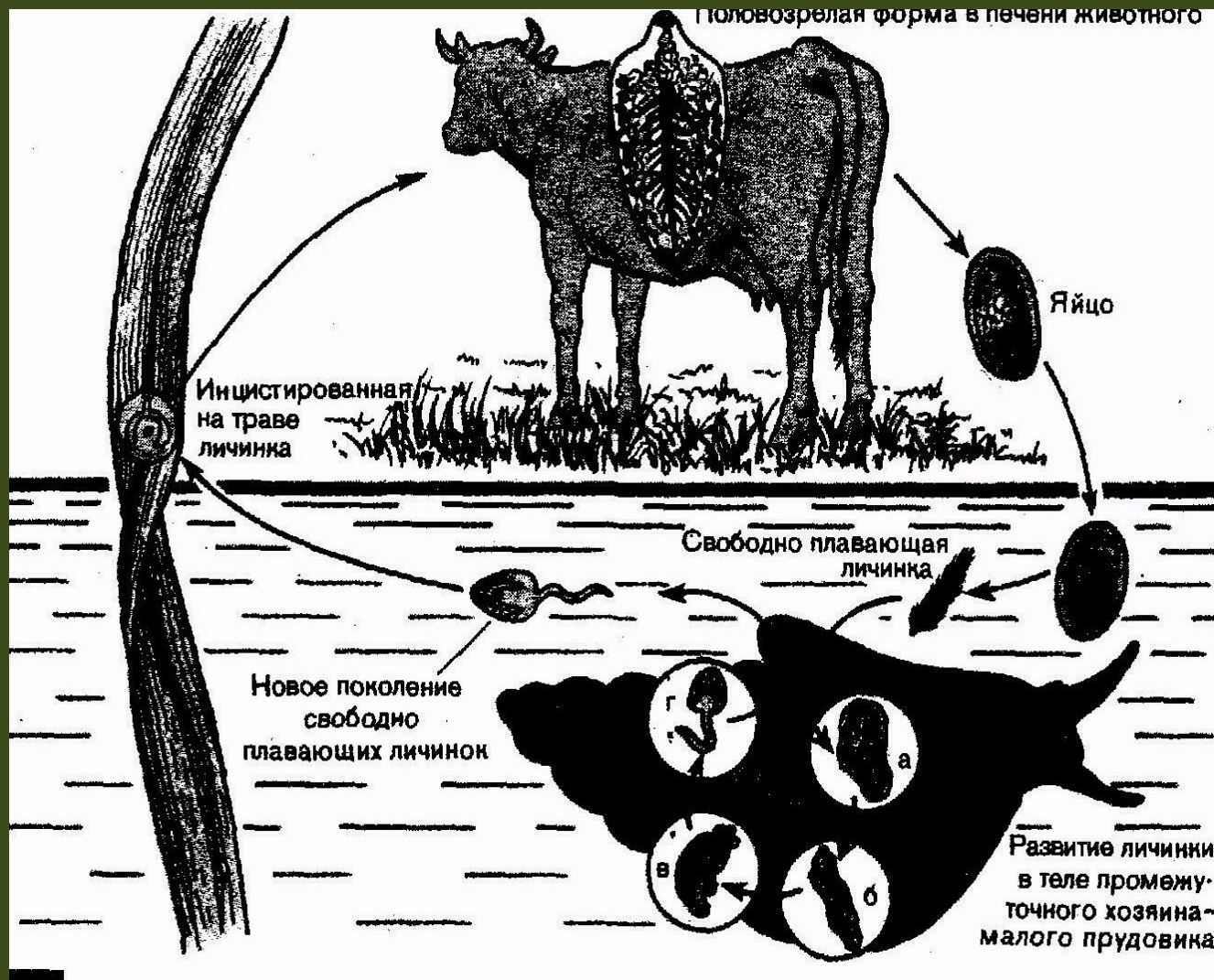
1. Дать определение понятию «гермафродит».
2. Ответить на вопросы:
 1. Почему сосальщик называется печеночным?
 2. Какие черты паразитизма для него характерны?
 3. Как заражается скот печеночным сосальщиком?
3. Заполнить вторую колонку таблицы:

Таблица 1

| Вопросы Для изучения | Виды червей | Печеночный сосальщик | Бычий цепень | Эхинококк |
|---------------------------------|-------------|----------------------|--------------|-----------|
| Основной (окончательный) хозяин | | | | |
| Промежуточный хозяин | | | | |
| Признаки паразитизма | | | | |
| Класс | | | | |



Этапы развития печеночного сосальщика



Многообразие паразитических червей

Работа по группам. Задания:

- I. Выделить классы плоских червей и их представителей (стр. 52).
- II. Составить рассказ о бычьем цепне по плану:
 - среда обитания,
 - особенности питания,
 - строение,
 - размножение и развитие (стр. 37 – 38 старый учебник).
- III. Составить рассказ об эхинококке (по книге для чтения стр. 24).
- IV. Почему биологически оправдана большая плодовитость червей (стр. 97).
- V. Что изучает наука гельминтология. Вклад К. И. Скрябина в изучении гельминтов, методы борьбы с ними (энциклопедия «Юного биолога» и стр. 43 старого учебника).



Плоские паразитические черви

| Виды Вопросы червей для изучения | Печеночный сосальщик | Бычий цепень | Эхинококк |
|--|--|---|--|
| Основной (окончательный) хозяин | Крупный рогатый скот | Человек | Крупный и мелкий рогатый скот |
| Промежуточный хозяин | Моллюск прудовик малый | Крупный рогатый скот | Собака |
| Признаки паразитизма | Имеет присоски, обладает плодовитостью, упрощенное строение систем органов | Отсутствует кишечник, на голове органы прикрепления – присоски, большая плодовитость | Имеет присоски, большая плодовитость |
| Класс | Сосальщикообразные | Ленточные | Сосальщикообразные |

Плоские паразитические черви имеют упрощенное строение в связи с паразитизмом.

