

**Тип Плоские черви.  
Печеночный сосальщик.**



**Многообразие плоских  
паразитических червей  
(глисты, гельминты).**



# Цели урока:

- Сформировать знания о строении паразитических червей и показать взаимосвязь строения и функций.
- Изучить многообразие плоских паразитических червей.
- Изучить методы борьбы с ними.



# Общая характеристика типа «Плоские черви»

- Двусторонняя симметрия.
- Плоское тело.
- Три слоя клеток.
- Обитатели водоёмов (свободноживущие) и паразитические.



# Сравнительная характеристика кишечнополостных и плоских червей

Общие признаки	Различия	
	Кишечнополостные	Плоские черви
многоклеточные животные.	<ul style="list-style-type: none"><li>■ лучевая симметрия;</li><li>■ два слоя клеток;</li><li>■ среда обитания – вода;</li></ul>	<ul style="list-style-type: none"><li>■ двусторонняя симметрия тела;</li><li>■ три слоя клеток;</li><li>■ среда обитания – вода, организмы других существ.</li></ul>

Тип Плоские черви имеют более сложное строение, по сравнению с кишечнополостными.




# Среда обитания, особенности жизнедеятельности печеночного сосальщика – представителя паразитических червей.

Задание:

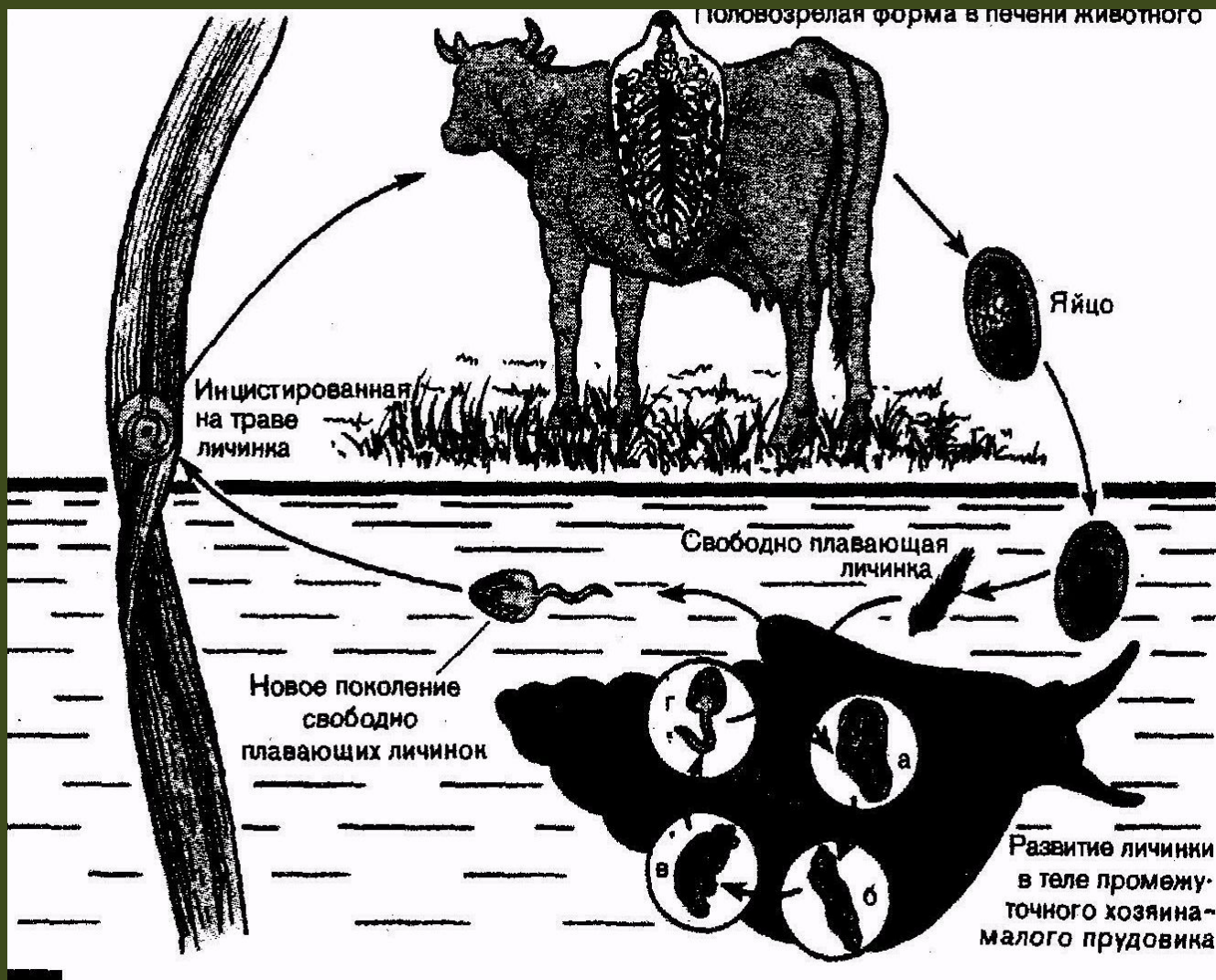
1. Дать определение понятию «гермафродит».
2. Ответить на вопросы:
  1. Почему сосальщик называется печеночным?
  2. Какие черты паразитизма для него характерны?
  3. Как заражается скот печеночным сосальщиком?
3. Заполнить вторую колонку таблицы:

Таблица 1

Вопросы Для изучения	Виды червей	Печеночный сосальщик	Бычий цепень	Эхинококк
Основной (окончательный) хозяин				
Промежуточный хозяин				
Признаки паразитизма				
Класс				



# Этапы развития печеночного сосальщика



# Многообразие паразитических червей

Работа по группам. Задания:

- I. Выделить классы плоских червей и их представителей (стр. 52).
- II. Составить рассказ о бычьем цепне по плану:
  - среда обитания,
  - особенности питания,
  - строение,
  - размножение и развитие (стр. 37 – 38 старый учебник).
- III. Составить рассказ об эхинококке (по книге для чтения стр. 24).
- IV. Почему биологически оправдана большая плодовитость червей (стр. 97).
- V. Что изучает наука гельминтология. Вклад К. И. Скрябина в изучении гельминтов, методы борьбы с ними (энциклопедия «Юного биолога» и стр. 43 старого учебника).



# Плоские паразитические черви

Виды Вопросы червей для изучения	Печеночный сосальщик	Бычий цепень	Эхинококк
Основной (окончательный) хозяин	Крупный рогатый скот	Человек	Крупный и мелкий рогатый скот
Промежуточный хозяин	Моллюск прудовик малый	Крупный рогатый скот	Собака
Признаки паразитизма	Имеет присоски, обладает плодовитостью, упрощенное строение систем органов	Отсутствует кишечник, на голове органы прикрепления – присоски, большая плодовитость	Имеет присоски, большая плодовитость
Класс	Сосальщикообразные	Ленточные	Сосальщикообразные

Плоские паразитические черви имеют упрощенное строение в связи с паразитизмом.

