

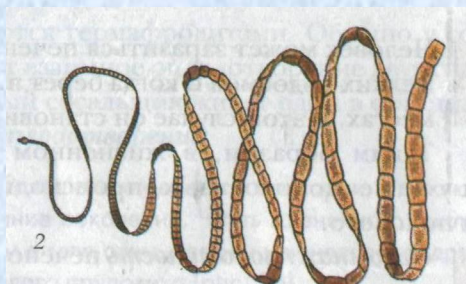
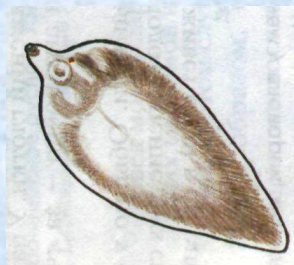
Обобщение по теме «Типы червей»

7 класс

Типы червей

Тип

Плоские черви



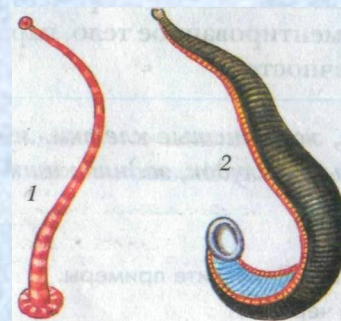
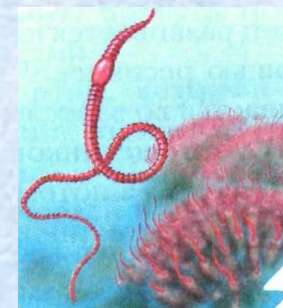
Тип

Круглые черви



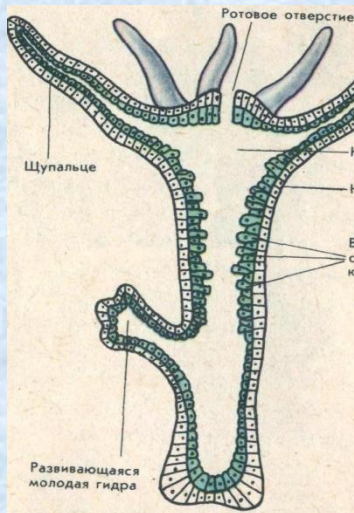
Тип

Кольчатые черви



Один из признаков, свидетельствующий об **усложнении** плоских червей по сравнению с кишечнополостными:

- 1) появление третьего слоя клеток у зародышей
- 2) уплощенная форма тела
- 3) развитие из оплодотворенной яйцеклетки
- 4) дыхание всей поверхностью тела



эктодерма

мезодерма

энтодерма



мышцы



Какой тип симметрии характерен для плоских червей?

1) радиальная;

2) двусторонняя;

3) никакой;

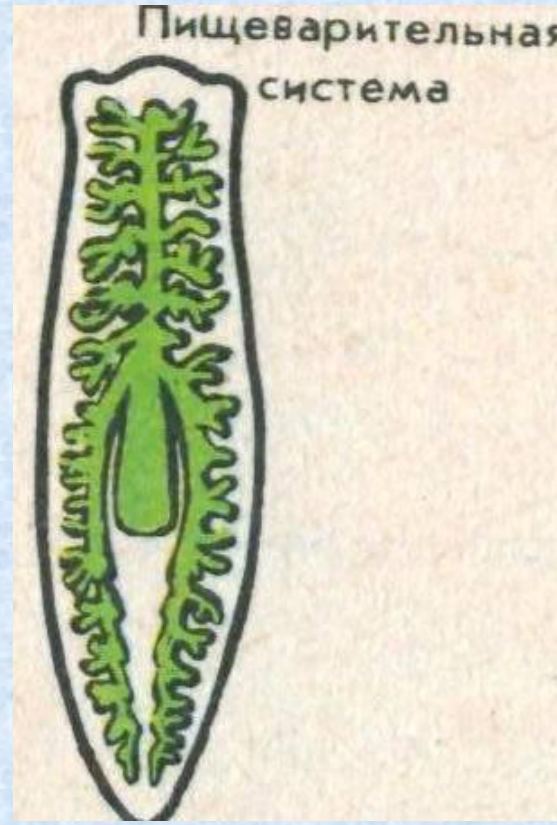
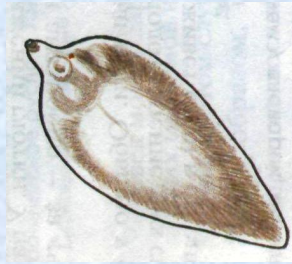
4) в зависимости от класса.



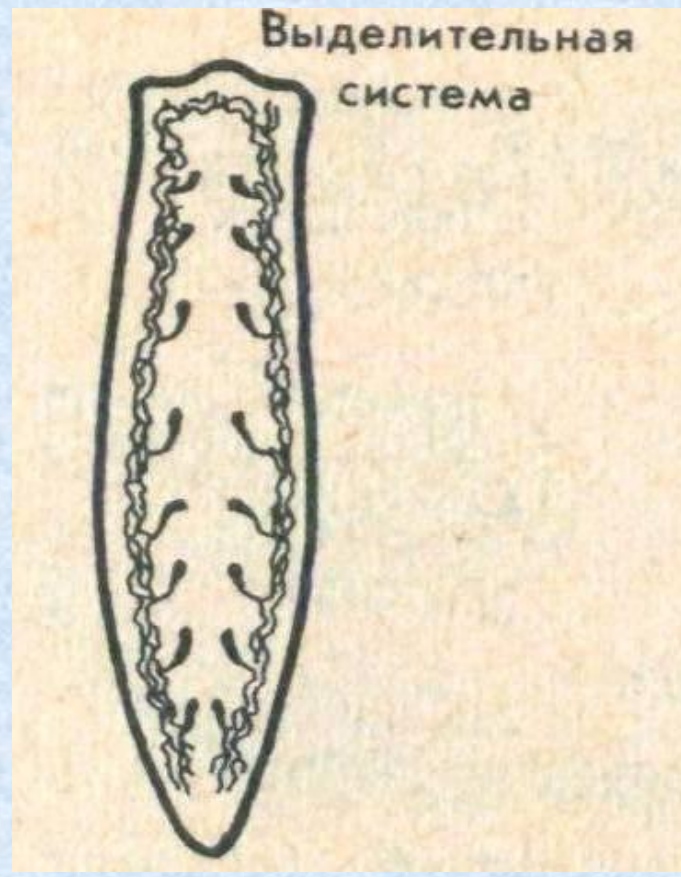
Беспозвоночных животных, у которых между органами расположена соединительная ткань (паренхима), относят к типу:

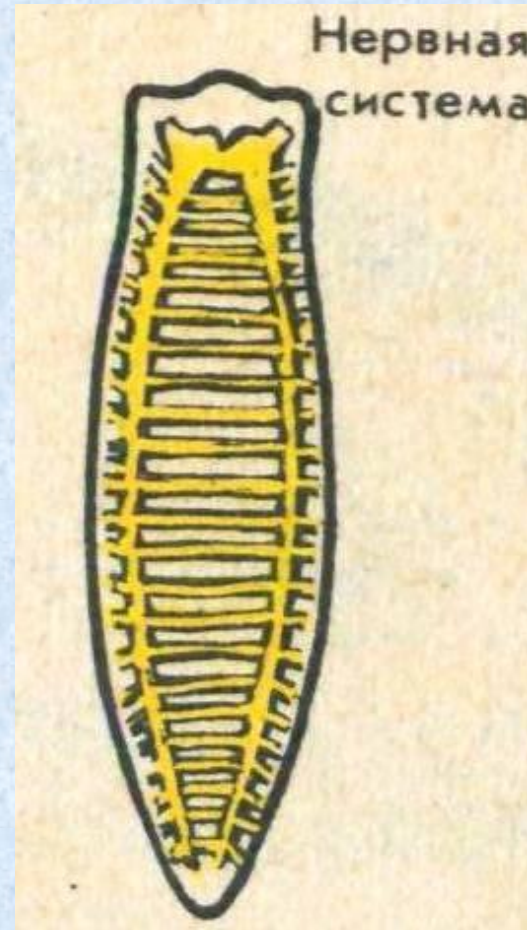
- 1) кишечнополостных
- 2) кольчатых червей
- 3) круглых червей
- 4) плоских червей



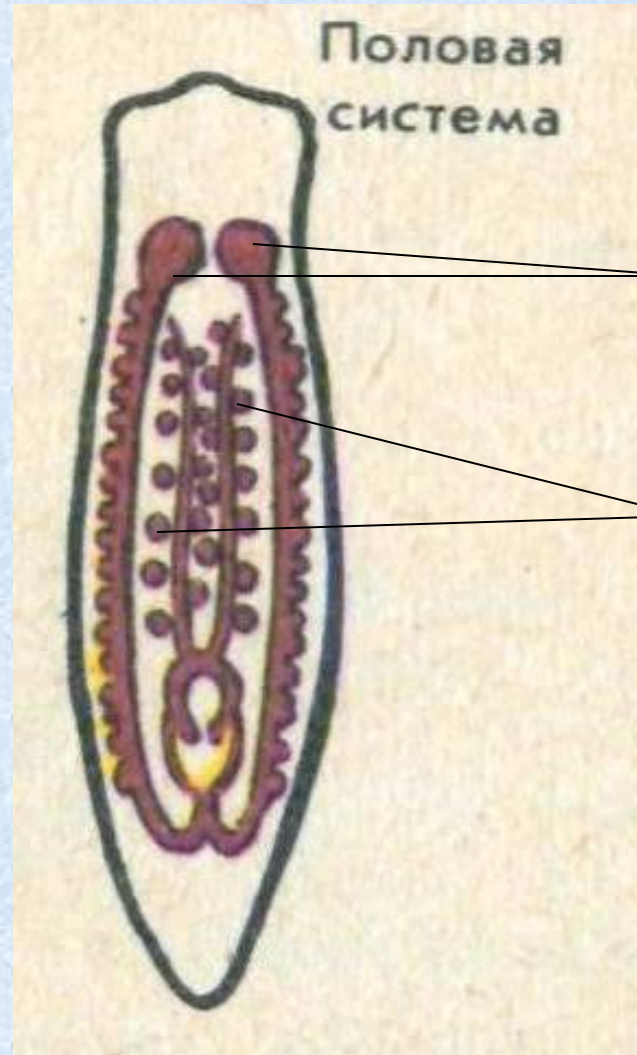
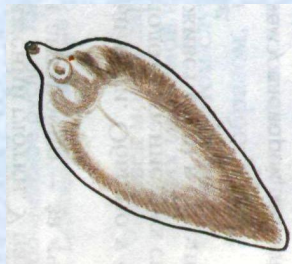


Слепозамкнутая, нет анального отверстия





Стволовая (лестничная)



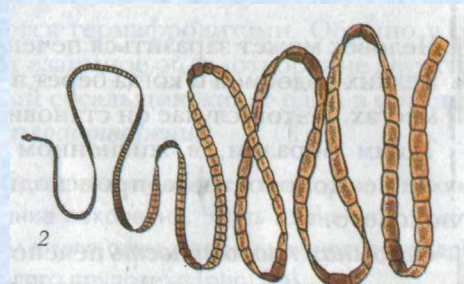
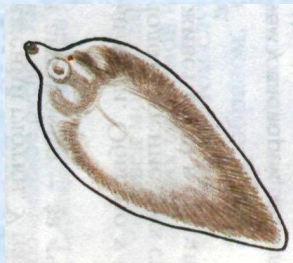
яичники

семенники

Гермафродиты – однополые организмы

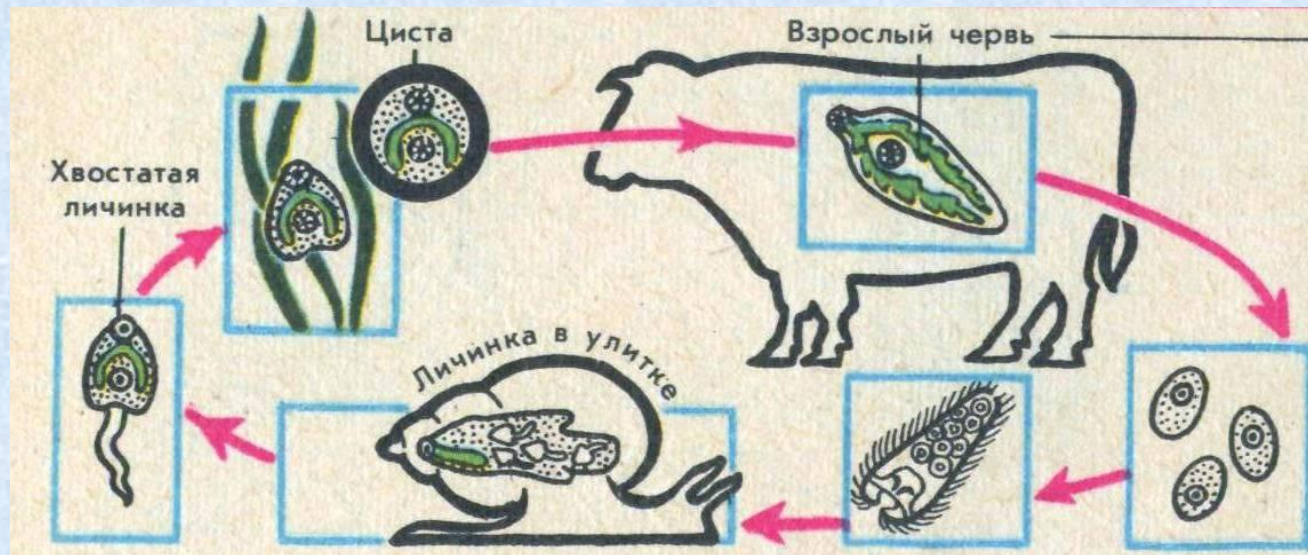
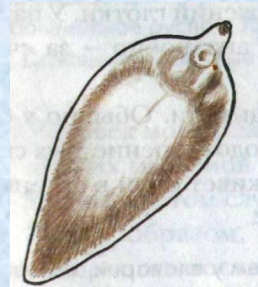
В чем проявляется приспособленность плоских червей к паразитизму?

- 1) имеют тело плоской формы
 - 2) промежутки между органами заполнены паренхимой
 - 3) пищеварительная система открывается наружу единственным отверстием
 - 4) хорошо развиты органы прикрепления — присоски
-
-



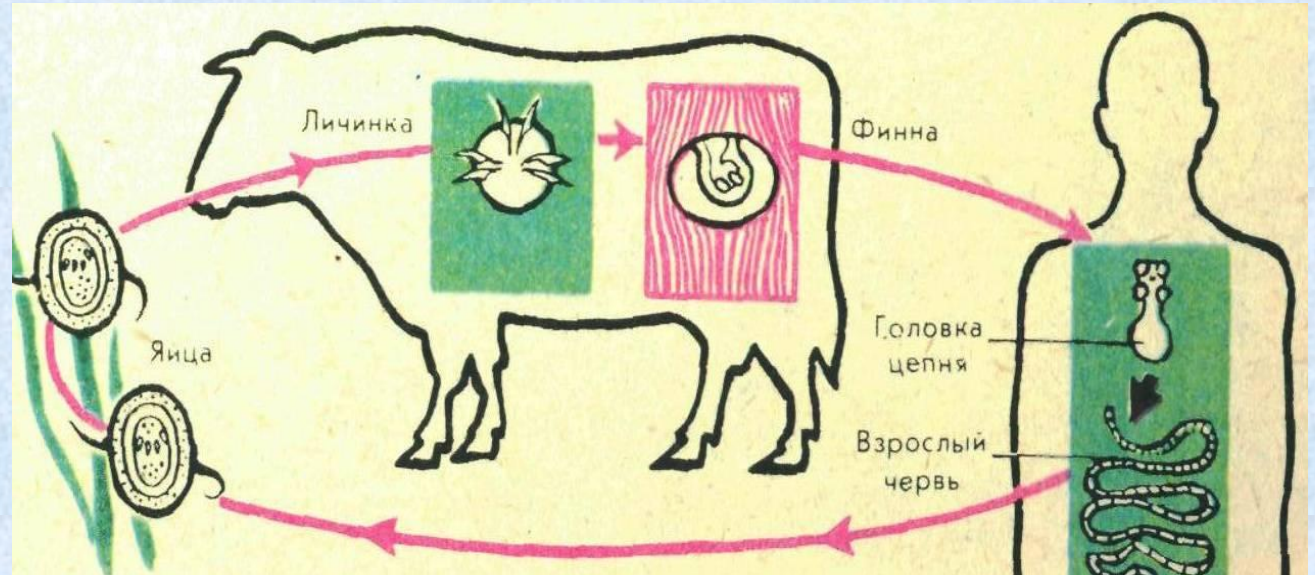
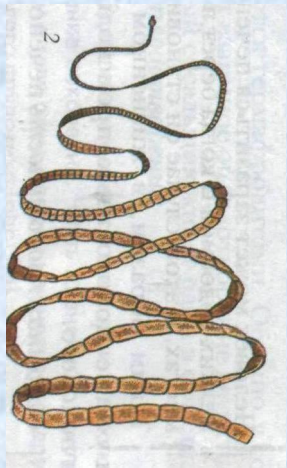
Какое животное является промежуточным хозяином печеночного сосальщика?

- 1) собака
- 2) человек
- 3) корова
- 4) малый прудовик



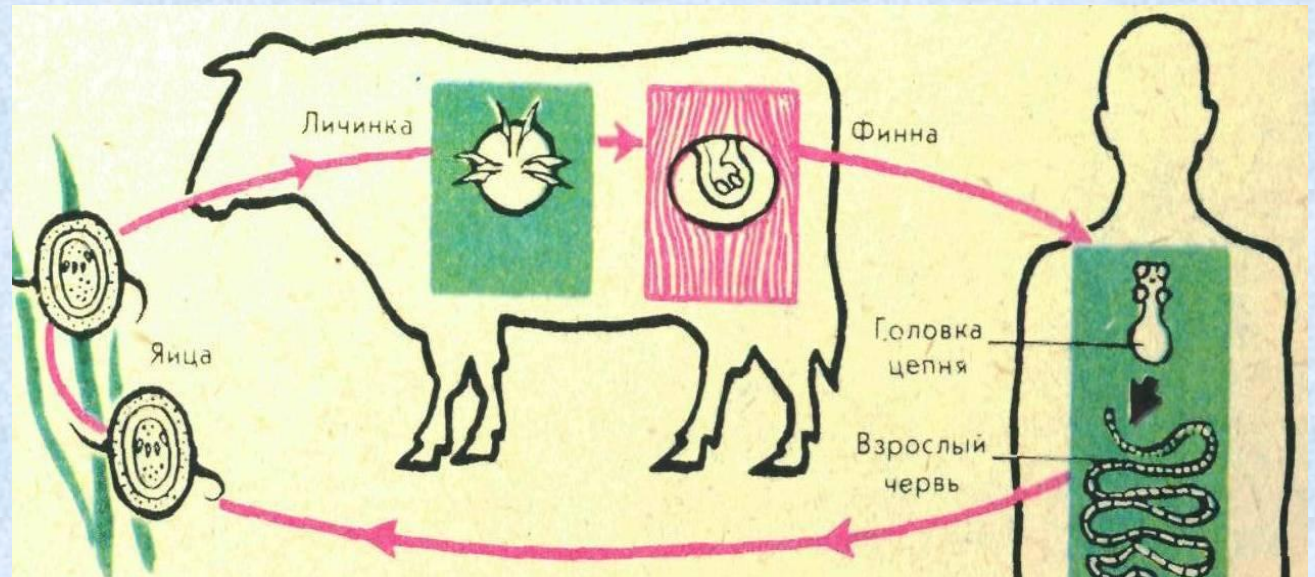
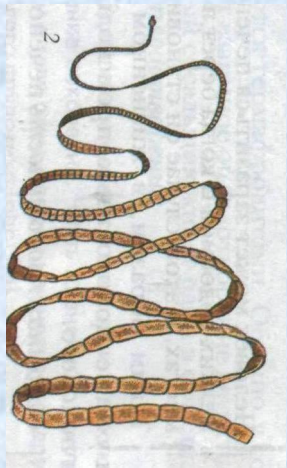
Финны бычьего или свиного цепня могут попасть в организм человека:

- 1) с плохо вымытыми овощами
- 2) с плохо проваренным или плохо прожаренным мясом
- 3) с некипяченой водой из непроточных водоемов
- 4) с мясом, на котором мухи отложили яйца



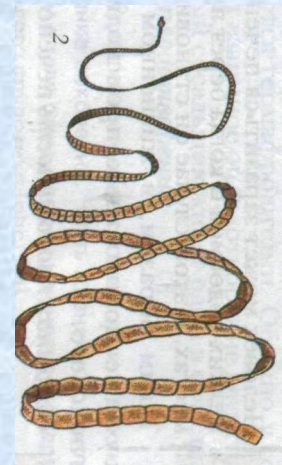
Человек заражается бычьим цепнем посредством:

- 1)яйца;
- 2)личинки;
- 3)финны;
- 4)взрослого червя



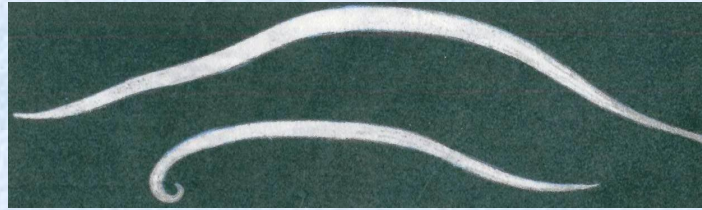
Кто из представителей типа Плоские черви НЕ является паразитом?

- 1) белая (молочная) планария;
- 2) печеночный сосальщик;
- 3) бычий цепень;
- 4) эхинококк



Животных с вытянутым цилиндрическим заостренным с обоих концов телом, не разделенным на членики, относят к типу:

- 1) членистоногих
- 2) плоских червей
- 3) круглых червей
- 4) кольчатых червей



Какая полость тела у круглых червей?

- 1) первичная;
- 2) вторичная;
- 3) смешанная;
- 4) отсутствует



Какие мышцы развиты у аскариды?

- 1) продольные;
- 2) кольцевые;
- 3) косые;
- 4) отсутствуют

Аскариды не удаляются из кишечника вместе с не переваренной пищей, так как:

- 1) обладают большой плодовитостью
- 2) могут жить в бескислородной среде
- 3) способны перемещаться в направлении, противоположном движению пищи
- 4) на покровы их тела не действует пищеварительный сок



Органами прикрепления аскариды являются:

1)присоски;

2)крючки;

3)губы;

4)не имеет органов прикрепления



Аскарида не переваривается в кишечнике человека, так как:

- 1) отличается огромной плодовитостью
- 2) может жить в бескислородной среде
- 3) быстро двигается в направлении, противоположном движению пищи
- 4) тело покрыто оболочкой, на которую не действует пищеварительный сок

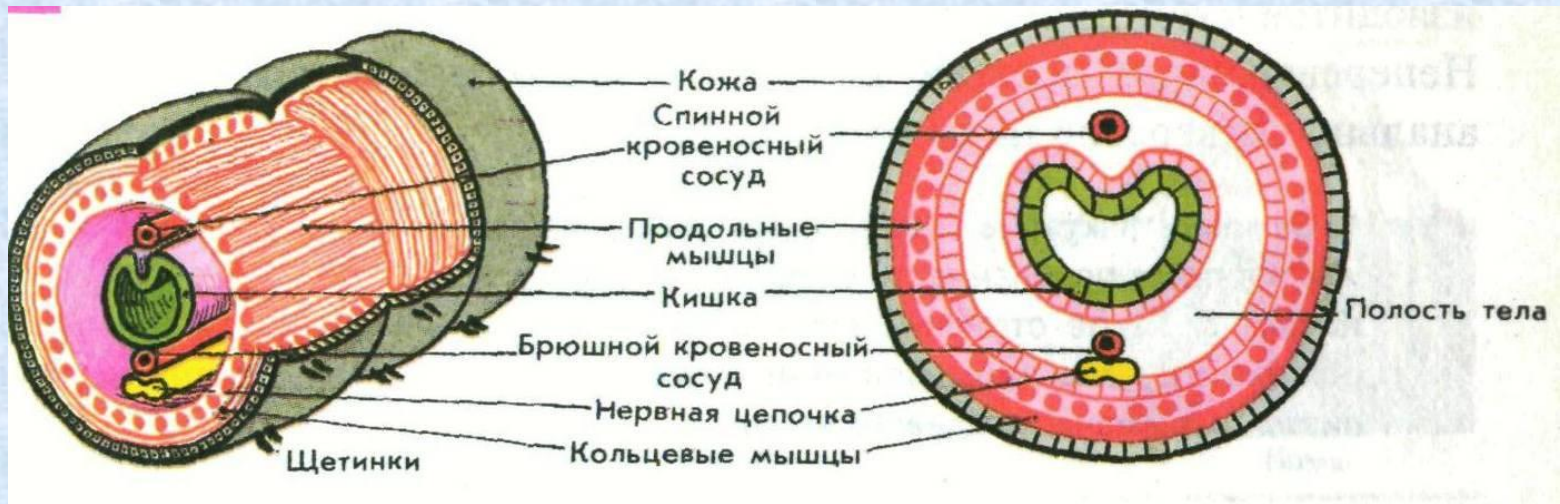
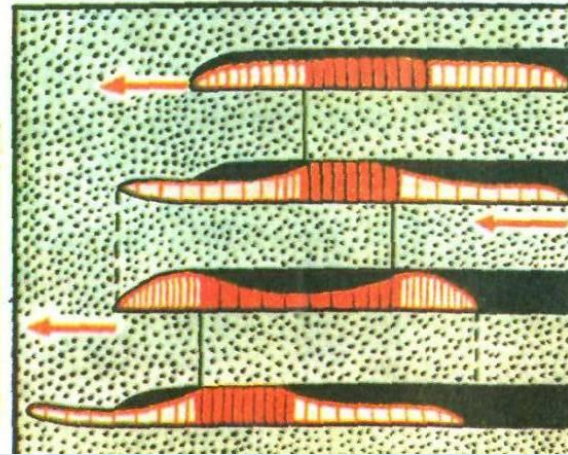
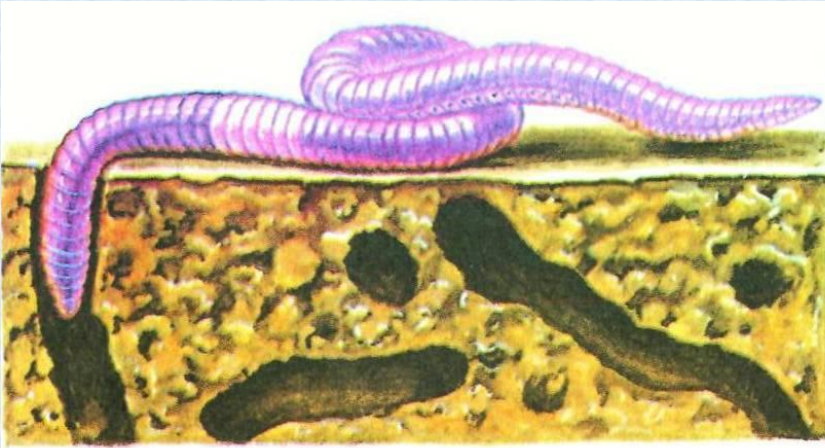
кутикула

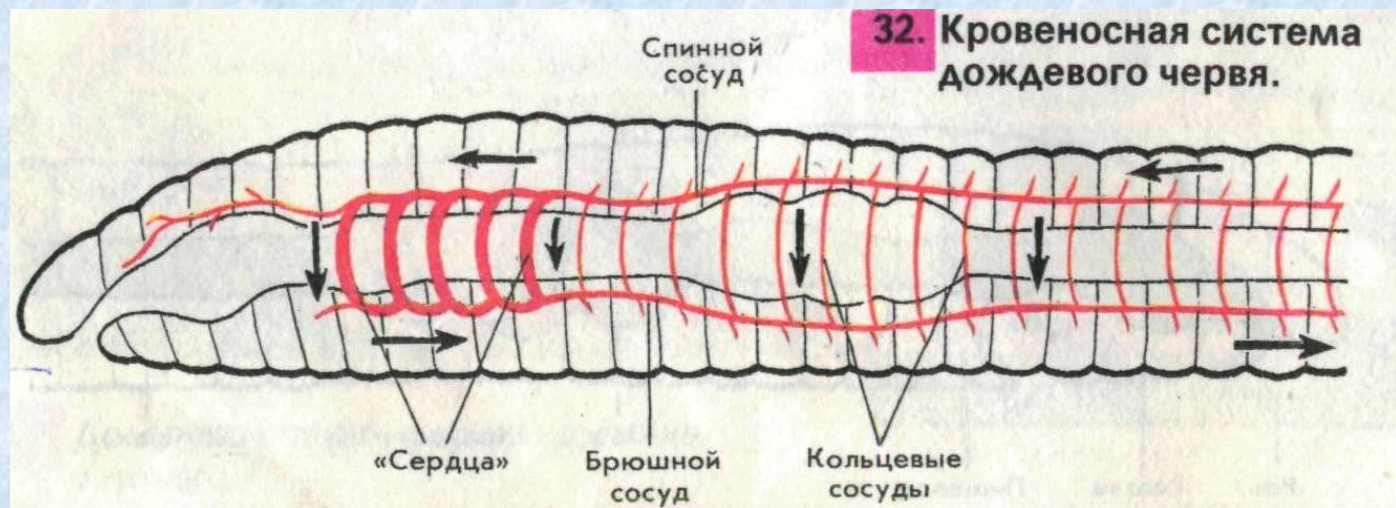
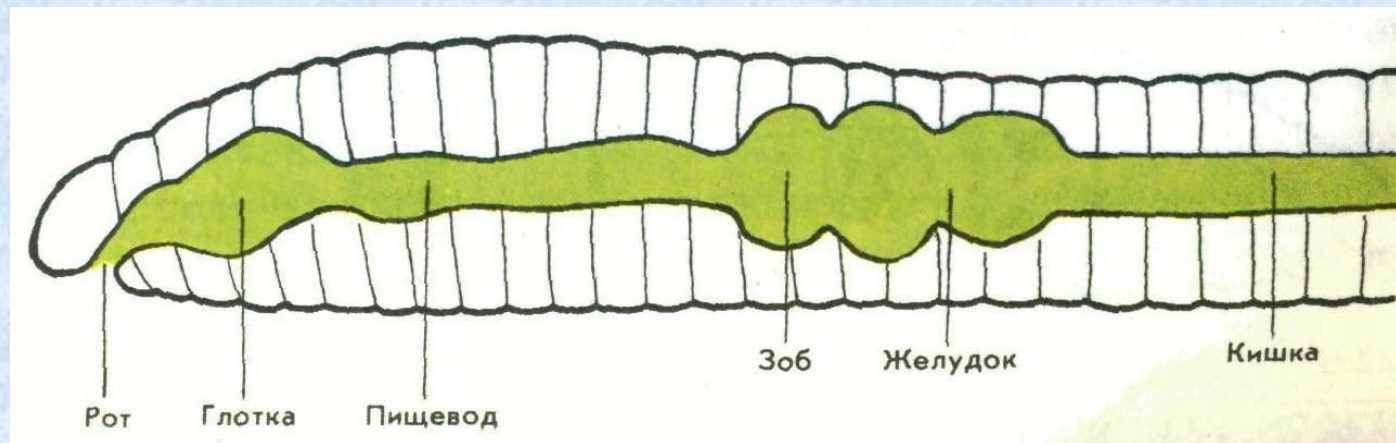


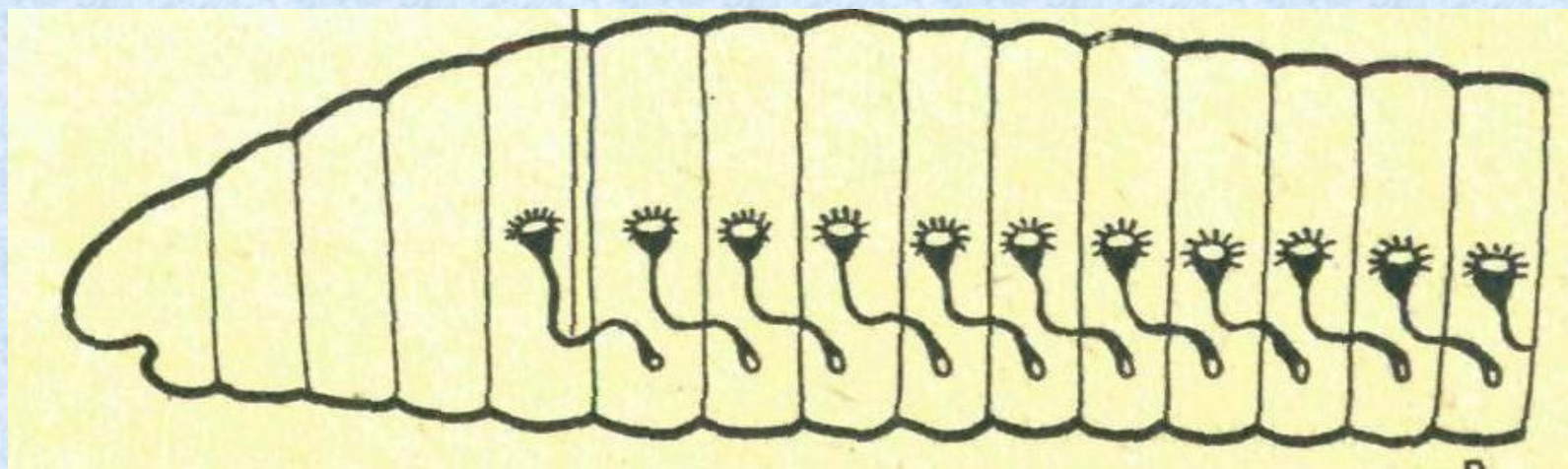
Дыхание паразитических круглых червей:

- 1) осуществляется через всю поверхность кожи;
- 2) осуществляется благодаря специальным органам дыхания;
- 3) осуществляется через дыхательные отверстия;
- 4) бескислородное, кислород в организм не поступает







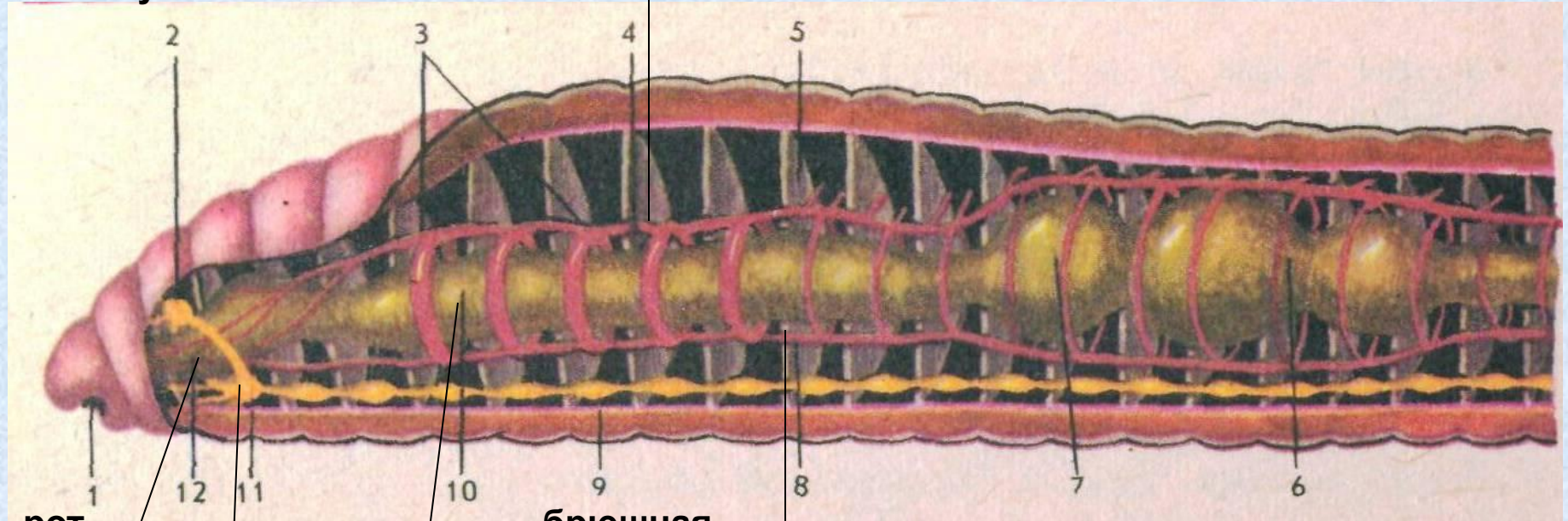


спинной кровеносный сосуд

надглоточный
узел

«сердца»

поперечная перегородка



рот

брюшная
нервная цепочка

зоб

желудок

глотка

пищевод

брюшной кровеносный сосуд

подглоточный
узел

Дыхание у дождевого червя:

- 1) осуществляется при помощи трахеи;
- 2) осуществляется при помощи легочных мешков;
- 3) осуществляется через кожу;
- 4) не происходит вообще, так как он живет в почве, где нет кислорода



Дождевые черви выползают на асфальт после дождя,
потому что:

- 1) накопился углекислый газ в почве
- 2) труднее передвигаться
- 3) не хватает воздуха
- 4) недостаточно пищи



Кровеносная система в процессе исторического развития впервые появляется у:

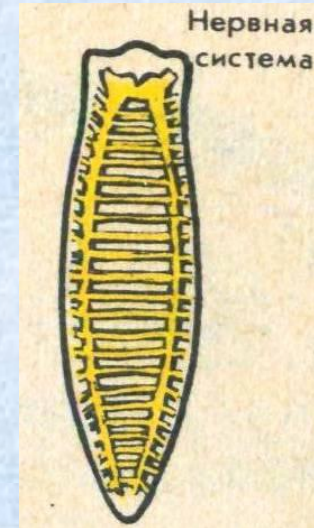
- 1) простейших
- 2) кольчатых червей
- 3) плоских червей
- 4) кишечнополостных

Об усложнении кольчатых червей по сравнению с плоскими и круглыми свидетельствует наличие:

- 1) вытянутого тела
- 2) двусторонней симметрии тела
- 3) влажной кожи
- 4) кровеносной системы

Нервная система у кольчатых червей:

- 1) диффузная;
- 2) цепочечная;
- 3) узловая;
- 4) лестничная



Выберите животных, относящихся к круглым червям:

А) Белая планария *плоский червь*

Б) Пиявка *кольчатый червь*

В) Луковая нематода

Г) Острица

Д) Дождевой червь *кольчатый червь*

Е) Человеческая аскарида

Соотнесите признаки плоских и круглых паразитических червей.

Признаки

- 1)Заражение происходит через грязные руки
- 2)Заражение происходит при питье воды из пруда
- 3)Гермафродиты
- 4)Развитие с промежуточным хозяином
- 5)Личинки развиваются в кислородной среде
- 6)Раздельнополы

Тип червей

- А) Плоские черви(печеночный сосальщик)**
Б) Круглые черви(человеческая аскарида)

1-Б

2-А

3-А

4-А

5-Б

6-Б

Найдите ошибки в приведенном тексте. Укажите номера предложений, в которых сделаны ошибки, объясните их.

1. Плоские черви из классов Ленточные черви и Сосальщики ведут паразитический образ жизни.

2. Яйцо печеночного сосальщика начинает развиваться, только попав в воду.

Промежуточным хозяином печеночного сосальщика является малый прудовик.

4. Основным хозяином бычьего цепня является крупный рогатый скот.

5. Взрослый червь - печеночный сосальщик размножается в организме **крупного рогатого скота**

Найдите ошибки в приведенном тексте. Укажите номера предложений, в которых сделаны ошибки, объясните их.

1. Плоские черви - это трехслойные животные.
2. К типу Плоские черви относят белую планарию, ~~человеческую аскариду~~ и печеночного сосальщика.
3. Плоские черви имеют вытянутое уплощенное тело.
4. У ленточных червей ~~хорошо развита~~ не развита пищеварительная система.
5. Плоские черви - ~~раздельнополые~~ животные, откладывают яйца.

Однополые животные - гермафродиты

Найдите ошибки в приведенном тексте. Укажите номера предложений, в которых сделаны ошибки, объясните их.

1.Кольчатые черви - это наиболее высокоорганизованные животные среди других типов червей.

2.Кольчатые черви имеют ~~незамкнутую~~ замкнутую кровеносную систему.

3.Тело кольчатого червя состоит из отдельных сегментов.

4.Полость тела у кольчатых червей ~~отсутствует.~~ **вторичная - целом**

5.Нервная система кольчатых червей представлена окологлоточным кольцом и ~~спишной~~ нервной цепочкой.

брюшной