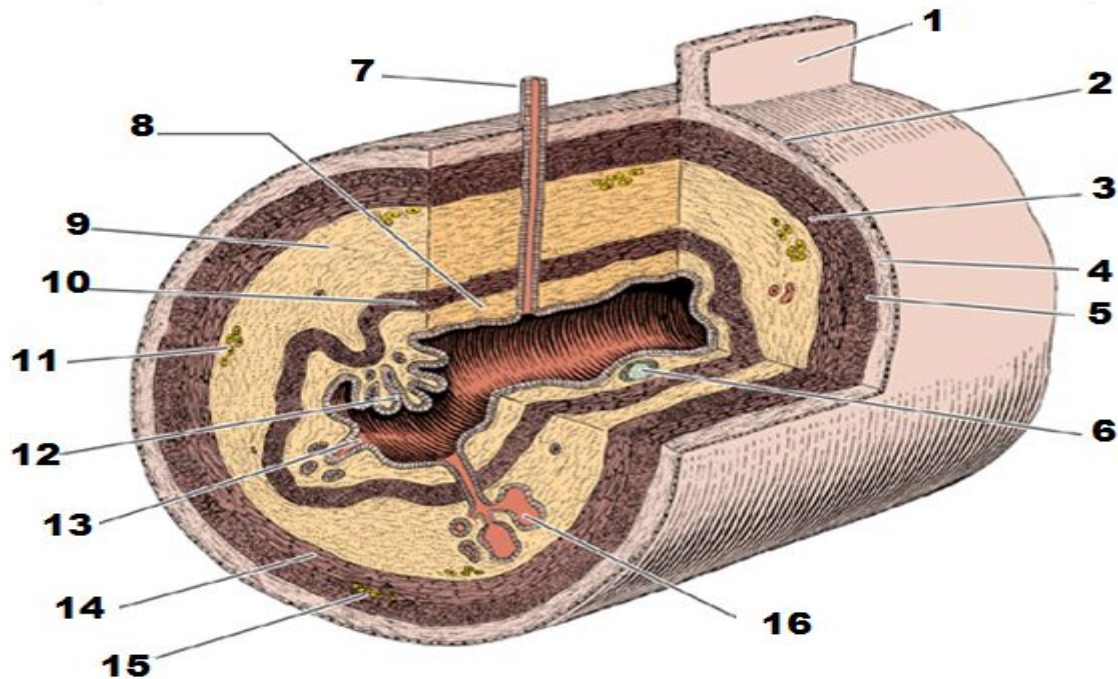


- 1 – мээ заты;
- 2- кыртыш заты;
- 3 – кан тамырлар;
- 4 – тутумдаштыргыч ткандан куралган тосмо;
- 5 – Гассалдын денечелери



1 – чычыркай мезотелии;

2- орган мезотелии;

3 – ички дого сымал жылма булчуң катмары;

4 – сероза;

5 – сырткы узунунан жайгашкан жылма булчуң катмары;

6 – лимфоиддик түйүнчө;

7 – без түтүгү;

8 – базалдык мембрана;

9 – былжыр алдындагы негиз;

10 – былжыр катмардын жылма булчуң чели;

11 – былжыр алдындагы негиздин нерв чатышы;

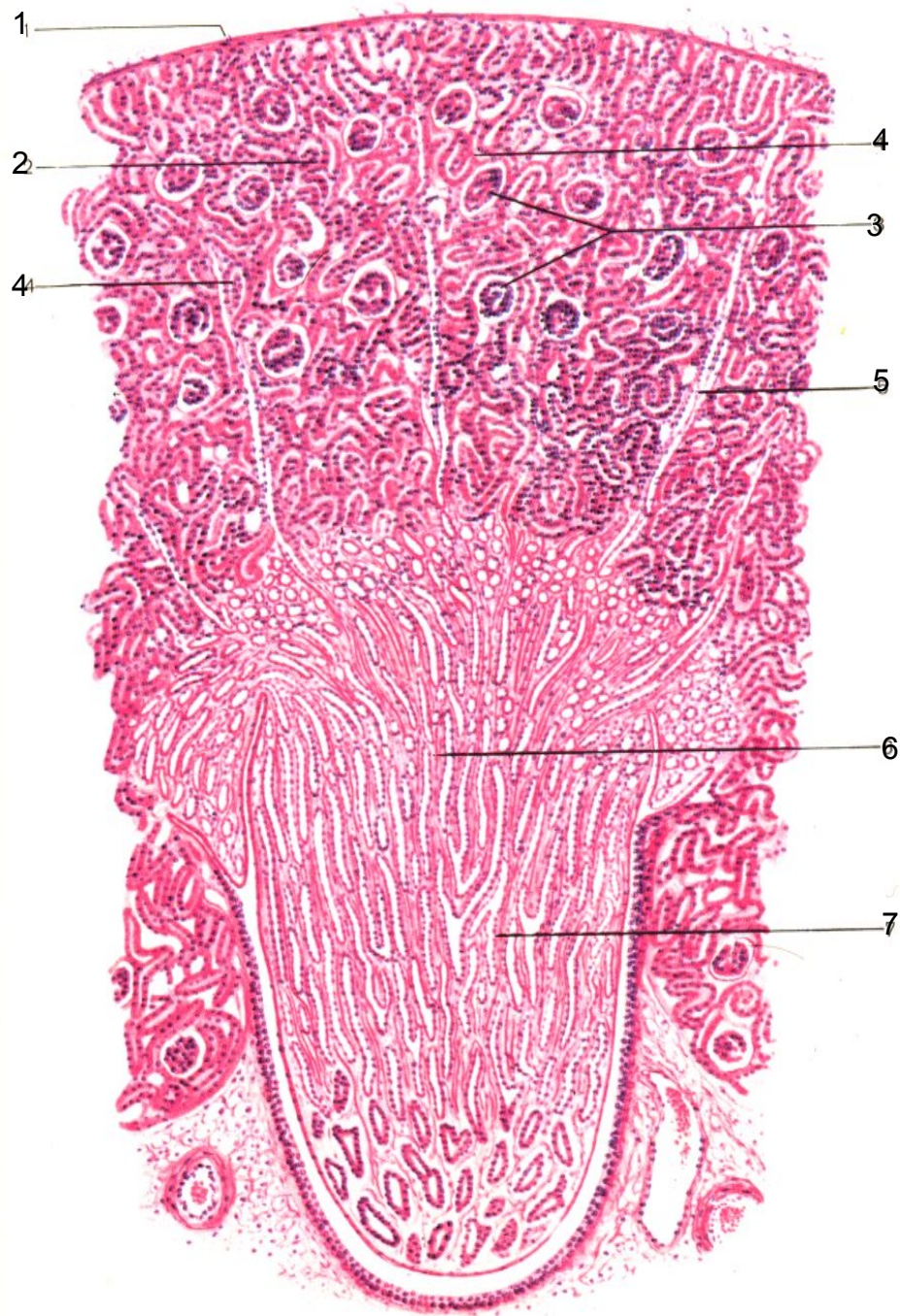
12 – бүктөм (түк, ворсинка);

13 – базалдык мембрананын беги;

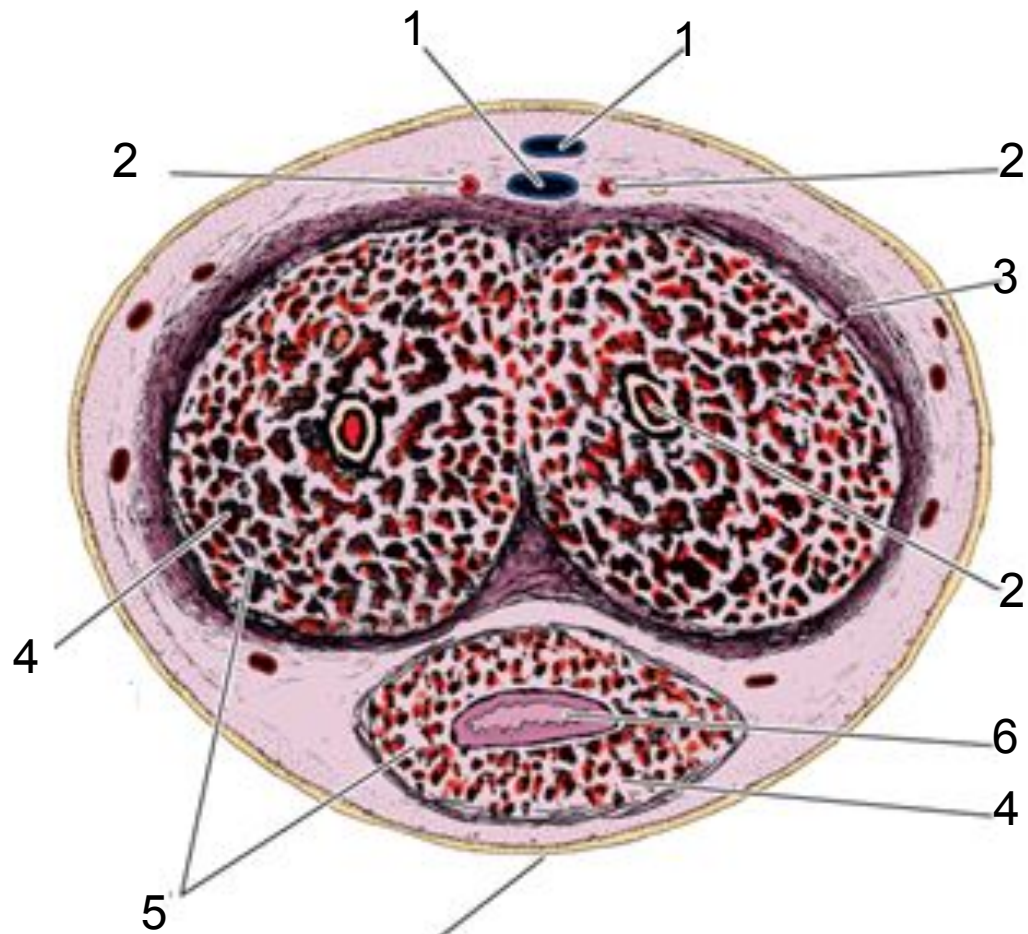
14 – ички дого сымал жылма булчуң катмары;

15 – булчуңдар аралык нерв чатышы же Ауэрбах нерв чатышы;

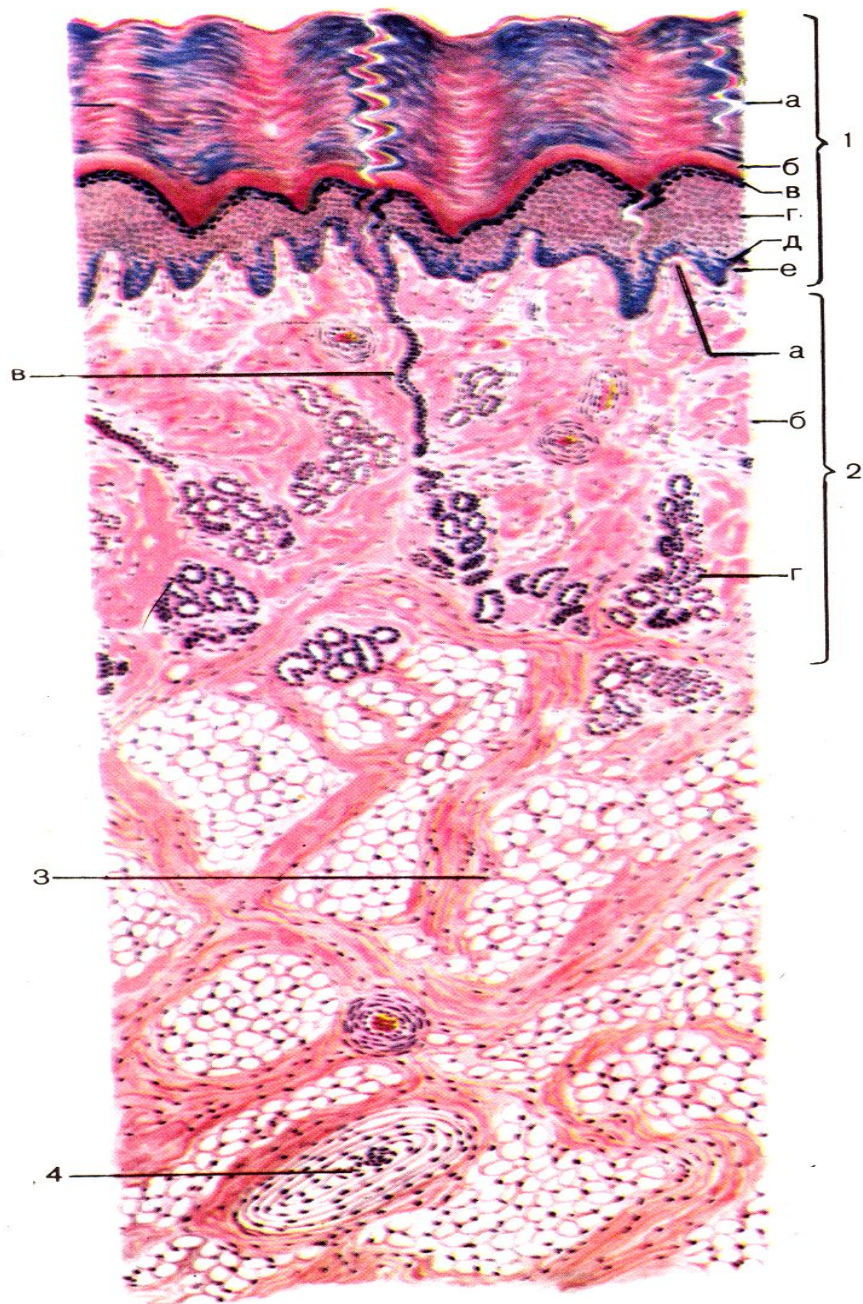
16 – былжыр алдындагы негиздин беги.



- 1 – органдын капсуласы;
- 2 - кыртыш заты;
- 3 – мальпигий денечелери (бөйрөк түйдөкчөлөрү жана Шумлянский-Боумен капсуласы);
- 4 – нефрондун проксималдык жана дисталдык бөлүктөрү;
- 5 – биртилдек зат тарамдары;
- 6 – биртилдек заты;
- 7 – түз каналчалар (топтогуч түтүкчөлөр).



- 1 – вена кан тамыры;
- 2 - артерия;
- 3 – белоктук катмар;
- 4 – кан капчалары, оюктары;
- 5 – эрекция тканы;
- 6 – сийдик каналы;
- 7 – тери.



1 – эпидермис:

а – мүйүзчө катмары;

б – жылтырак катмары;

в – бүртүктүү катмары;

г – аралык же тикендүү катмар;

д – базалдык катмар;

е – базалдык мембрана;

2 – дерма:

а – үрпчө катмары;

б – торчо катмары;

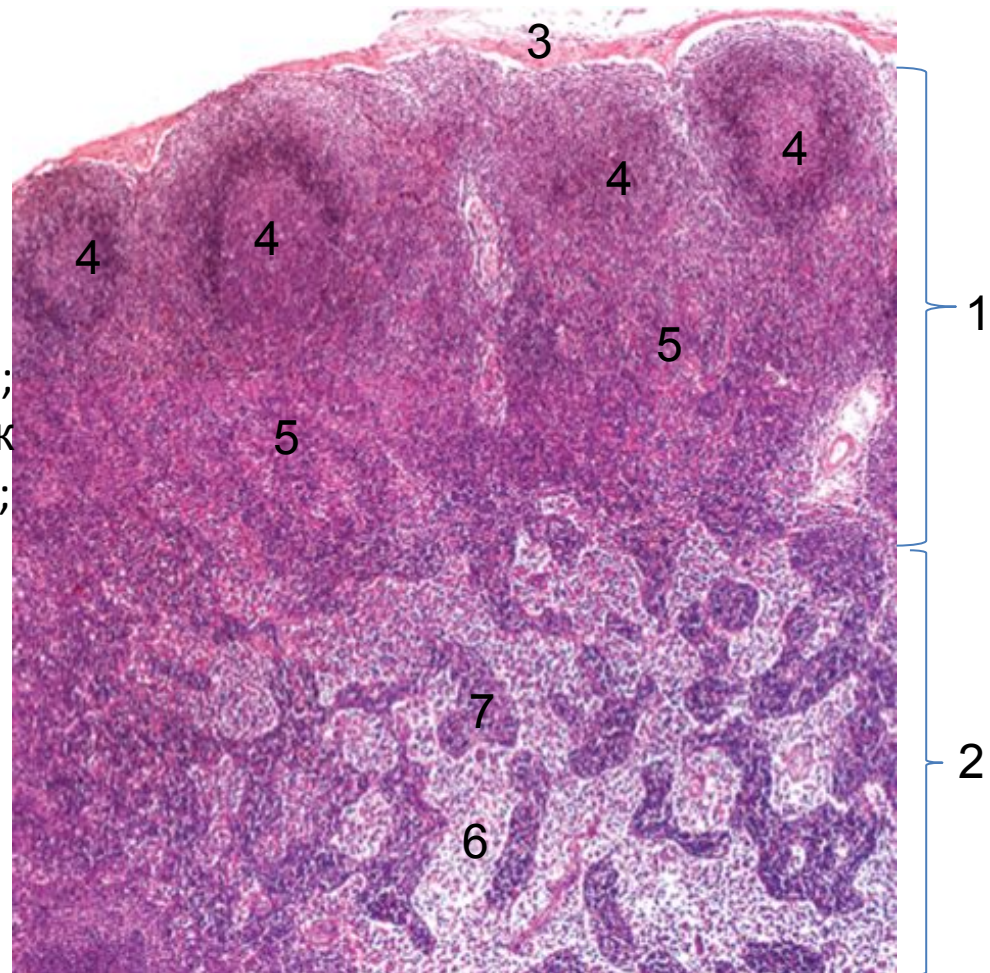
в – тер чыгуучу түтүкчө;

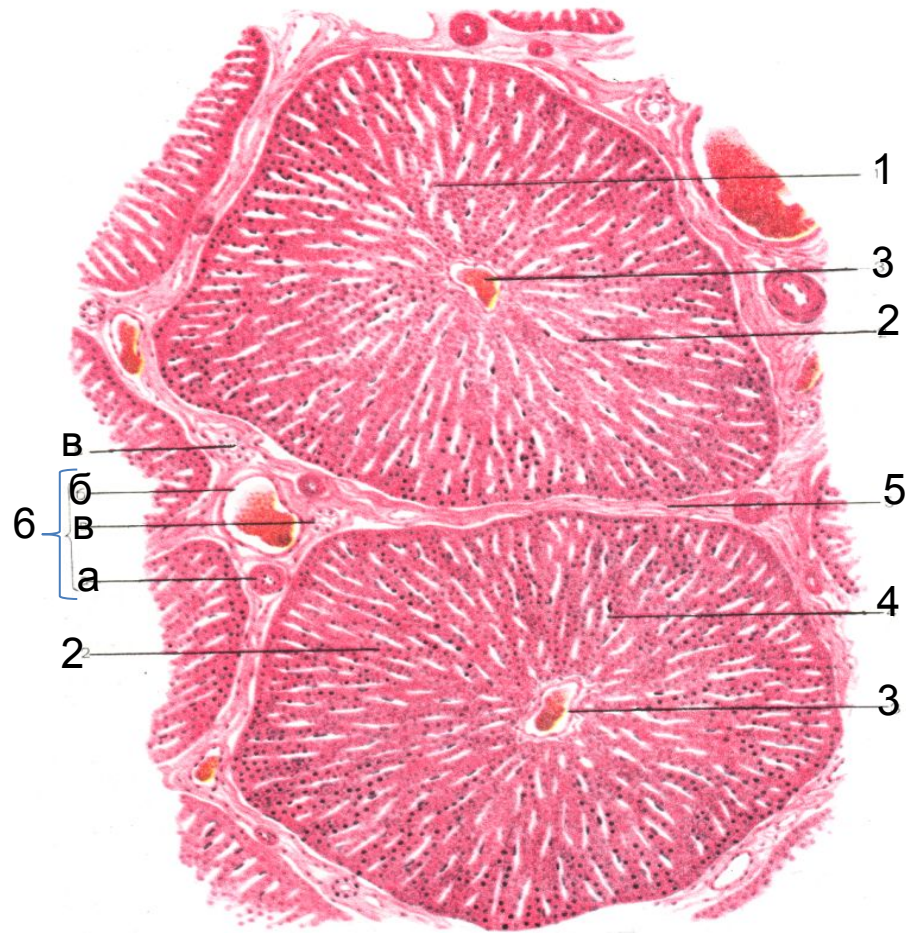
г – тер безинин аягы;

3 – гиподерма же тери алдындагы клетчатка;

4 – Фатер-Пачинин денечеси (нерв учу);

- 1 – кыртыш заты;
- 2 – мээ заты;
- 3 – органдын капсуласы;
- 4 – кыртыш затынын фолликулалык аймагы же В лимфоциттер аймагы;
- 5 – кыртыш затынын паракортикалдык аймагы же Т лимфоциттер аймагы;
- 6 – мээ заты синустары (көбөөлдөр, боштуктар);
- 7 – мээ заты булуңдары (тяжи)



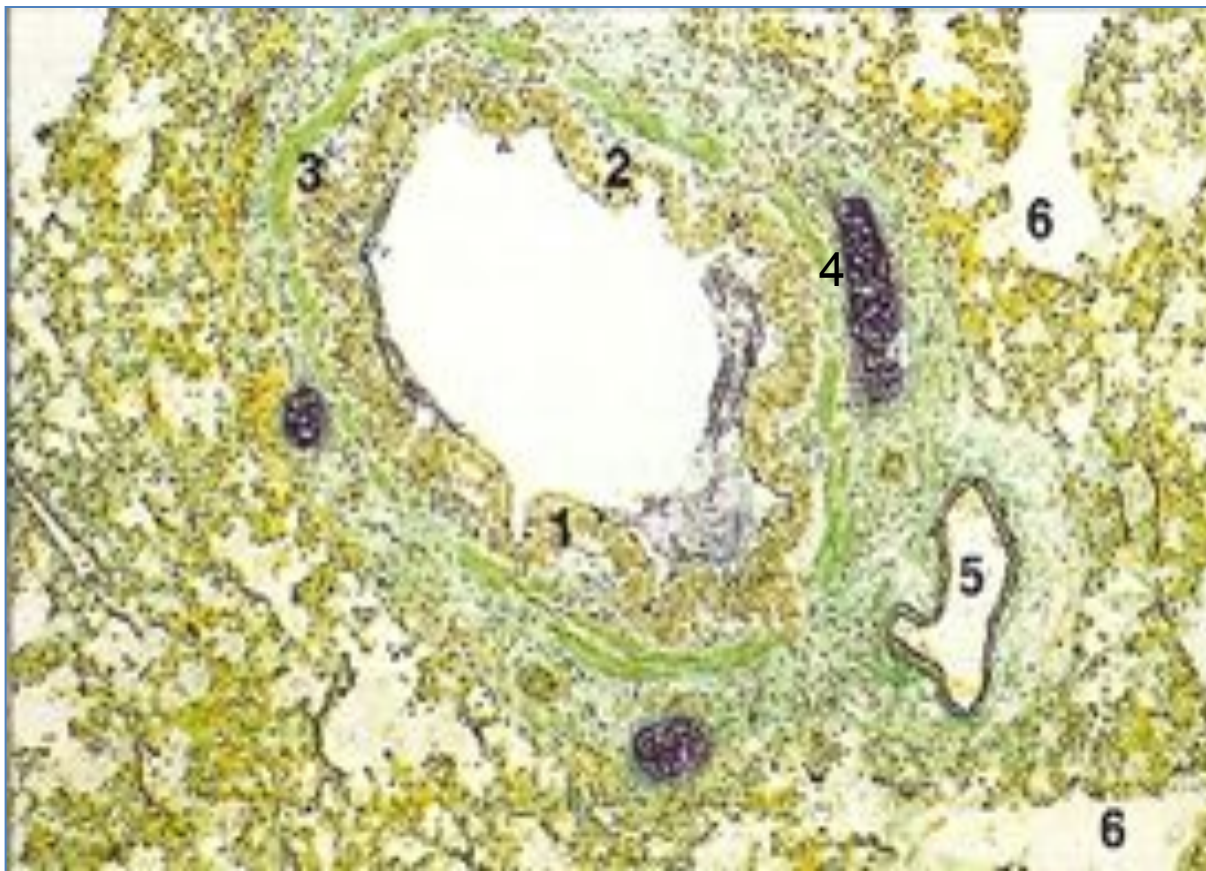


- 1 – боор бөлүкчөсү;
- 2 – боор трабекуласы же устуну;
- 3 – борбордук вена;
- 4 – боор бөлүкчөсү ичиндеги веноздук синуч сымал капиллярлар;
- 5 – бөлүкчөлөр аралык тутумдаштыргыч ткань;
- 6 – боор триадасы: а) артерия; б) вена; в) бөлүкчөлөр аралык өт түтүгү.

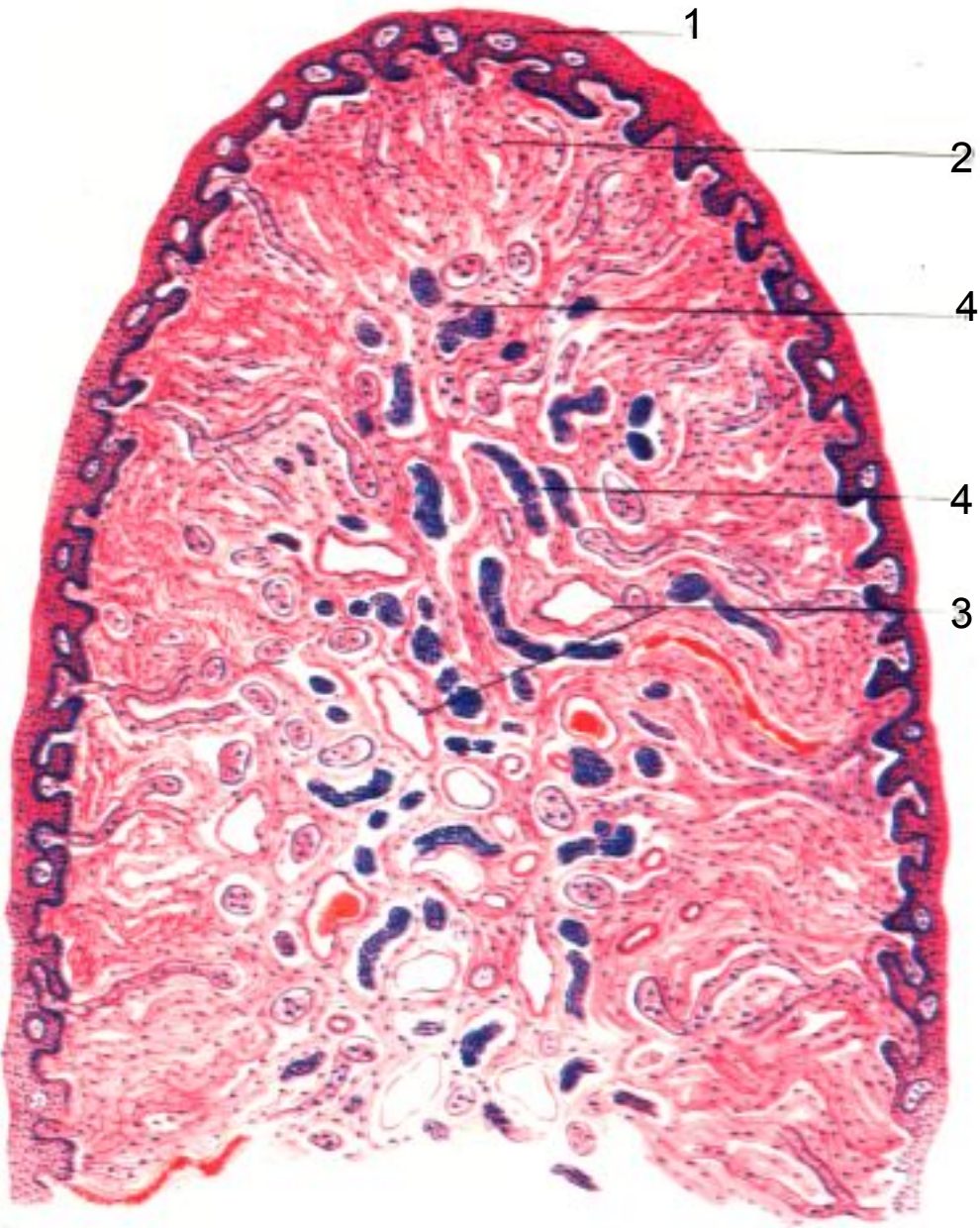


- 1 – нерв түйүнү жана нерв талчаларынын тутамы;
- 2 – артерия;
- 3 – органдын капсуласы;
- 4 – кыртыш заты:
  - а) түйдөкчөлөр аймагы;
  - б) тутамчалар аймагы;
  - в) торчо аймагы;
  - г) тутумдаштыргыч ткандан куралган катмарча;
- 5 – мээ заты;
- 6 – синусоиддик же көбөөл капиллярлары





- 1 – каптоочу эпителий;
- 2 – базалдык мембрана;
- 3 – жылма булчуң катмары;
- 4 – гиалиндүү кемирчек;
- 5 – кан тамыр;
- 6 – өпкө исикеги же альвеол.

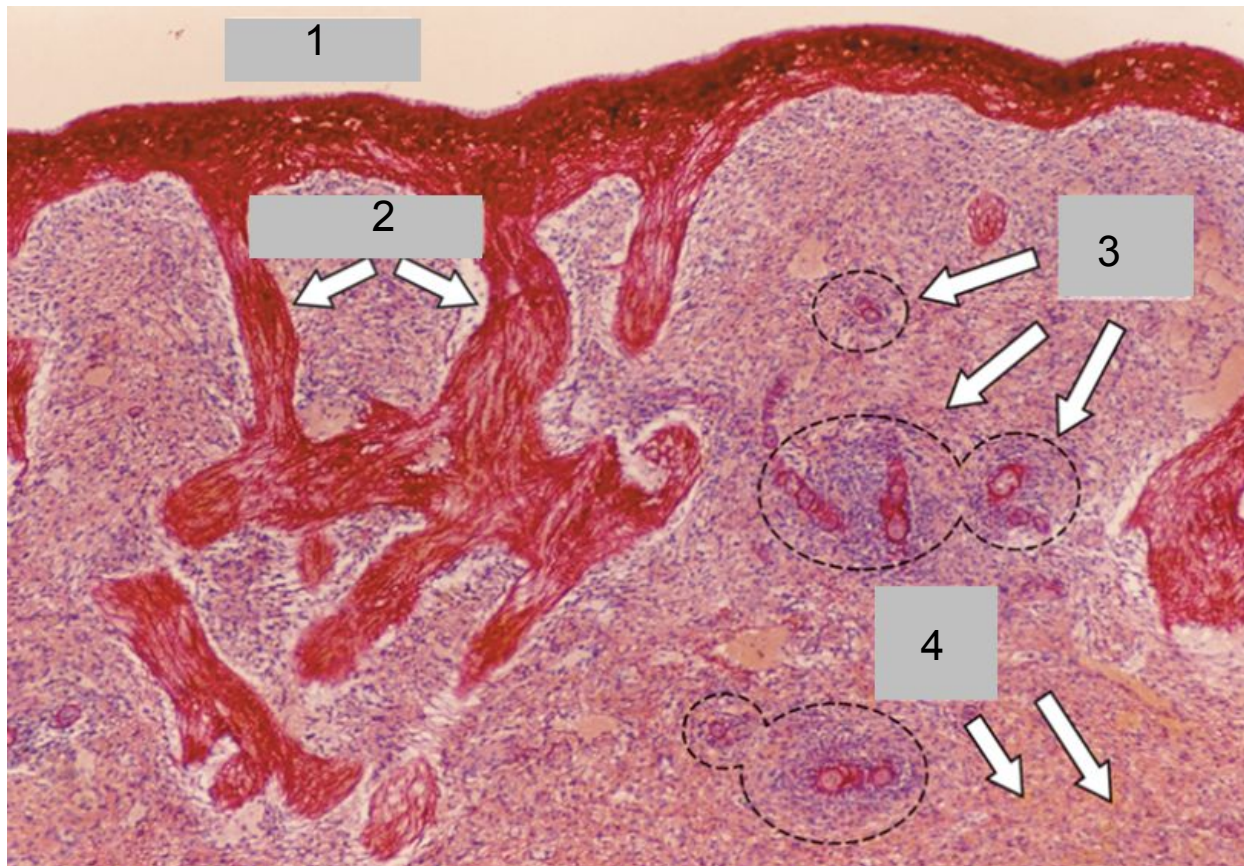


1 – көп катмарлуу жалпак эпителий;

2 – тутумдаштыргыч ткандан куралган үрп сымал түзүлүштөр;

3 – вена кан тамырлары;

4 – нерв тутамдары.



- 1 – органдын капсуласы;
- 2 – тутумдаштыргыч ткандан куралган трабекулдар;
- 3 – ак пульпа (периартериалдык лимфоиддик ткань жана ага мүнөздүү аймактар);
- 4 – кызыл пульпа.



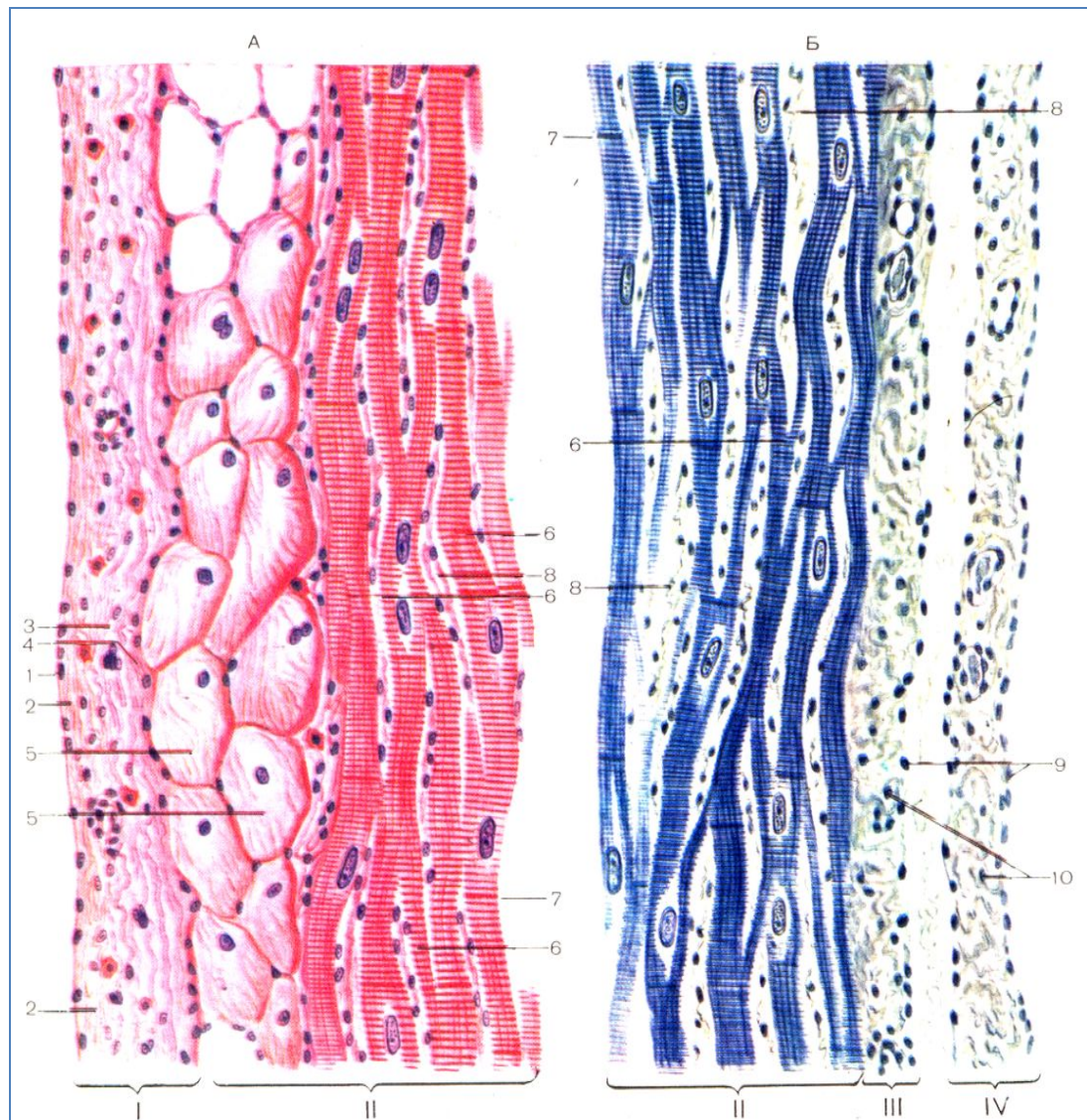
- 1 – бир катмарлуу көп катарлуу кирпиктүү эпителий жана бакал сымал клеткалар;
- 2 – былжыр катмардын өздүк пластинкасы;
- 3 – бездердин аяккы бөлүктөрү;
- 4 – кан тамырлар;
- 5 – мурун тосмосунун гиалиндүү кемирчеги.



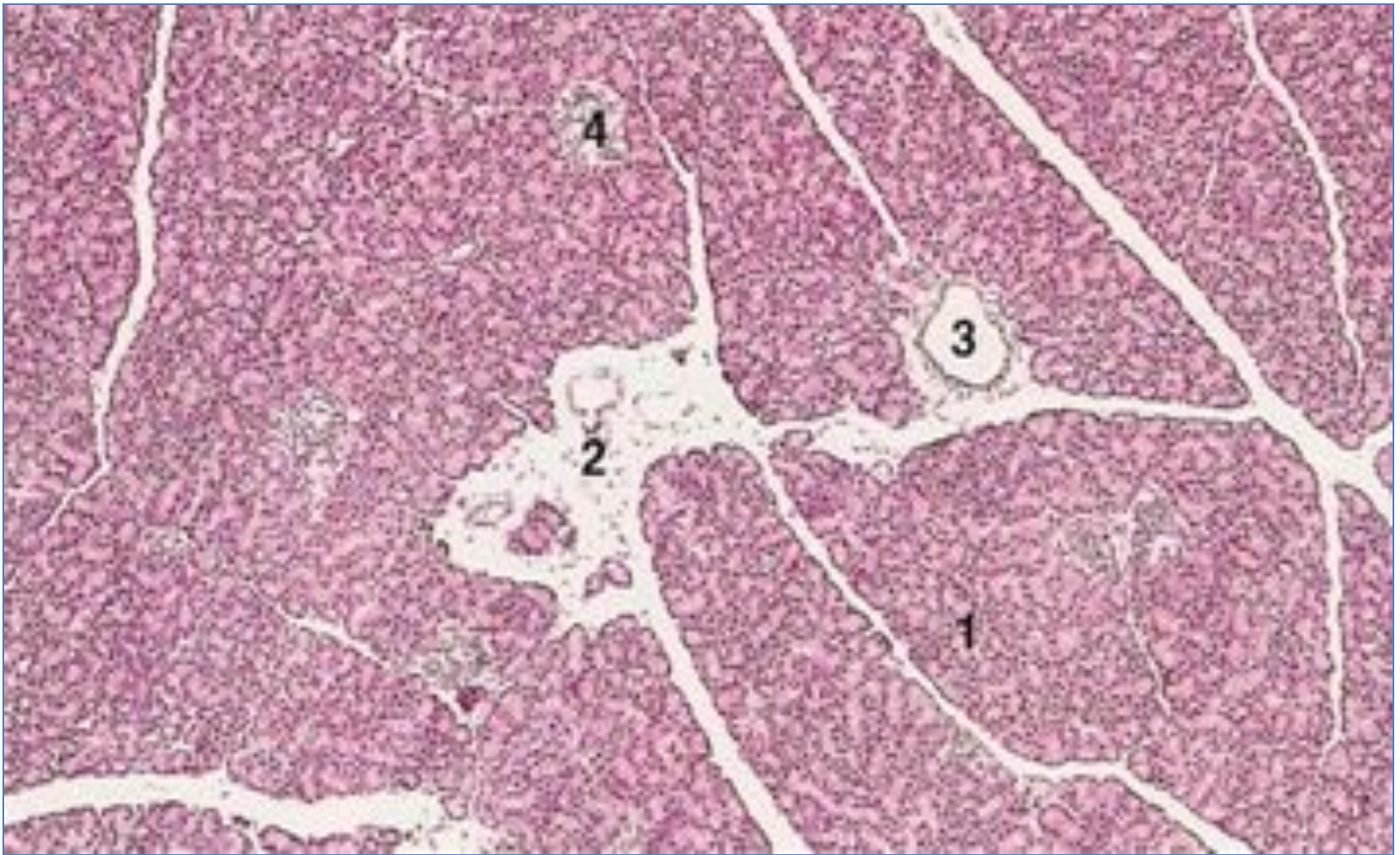
- 1 – талчалуу капсула;
- 2 – бөлүкчөлөр аралык тутумдаштыргыч ткандан куралган тосмо;
- 3 – кан тамыр;
- 4 – калкан безинин фолликулдары;
- 5 – калкан безинин коллоиди;
- 6 – фолликулдун тироиддик клеткалары;
- 7 – фолликулалар аралык аралчалар;
- 8 – калкан безин жандооч без.



- 1 – органдын капсуласы;
- 2 – органдын кыртыш заты;
- 3 – органдын мээ заты;
- 4 – ар кандай жетилүү баскычындагы жумуртка клеткалары.

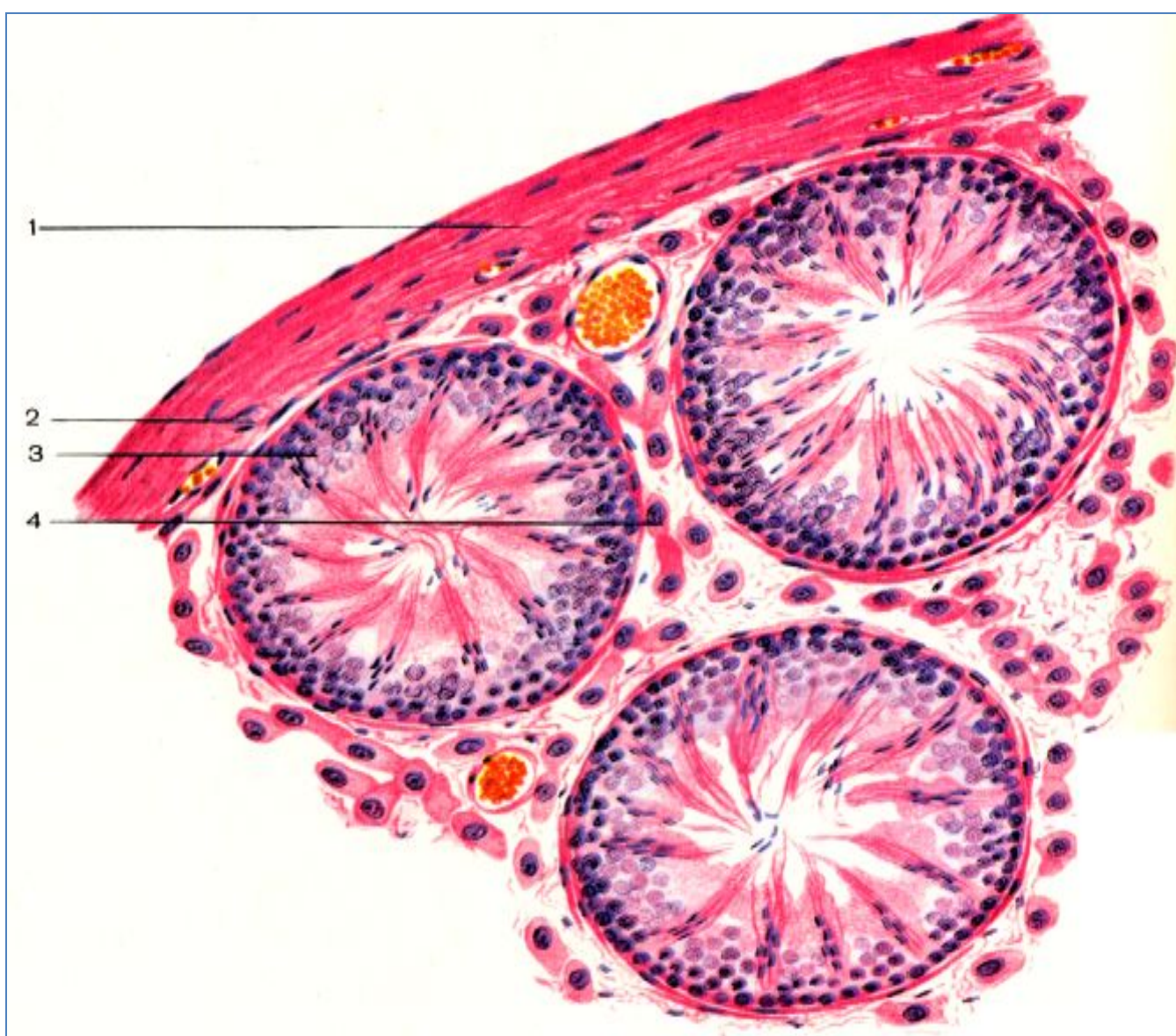


I – эндокард: 1-эндотелий, 2-субэндотелиалдык катмар; 3-булчуң-эластин катмары; 4-сырткы тутумдаштыргыч ткань катмары; II – миокард: 5- атиптүү кардиомиоциттер; 6-типтүү кардиомиоциттер; 7-аралык диск; 8-кан тамыр жана нервдерди курамында кармаган талчалуу тутумдаштыргыч ткань; III – эпикард: 9-мезотелий; 10-эпикарддык өздүк пластинкасы; IV– перикард: 9-мезотелий; 10-эпикарддык өздүк пластинкасы

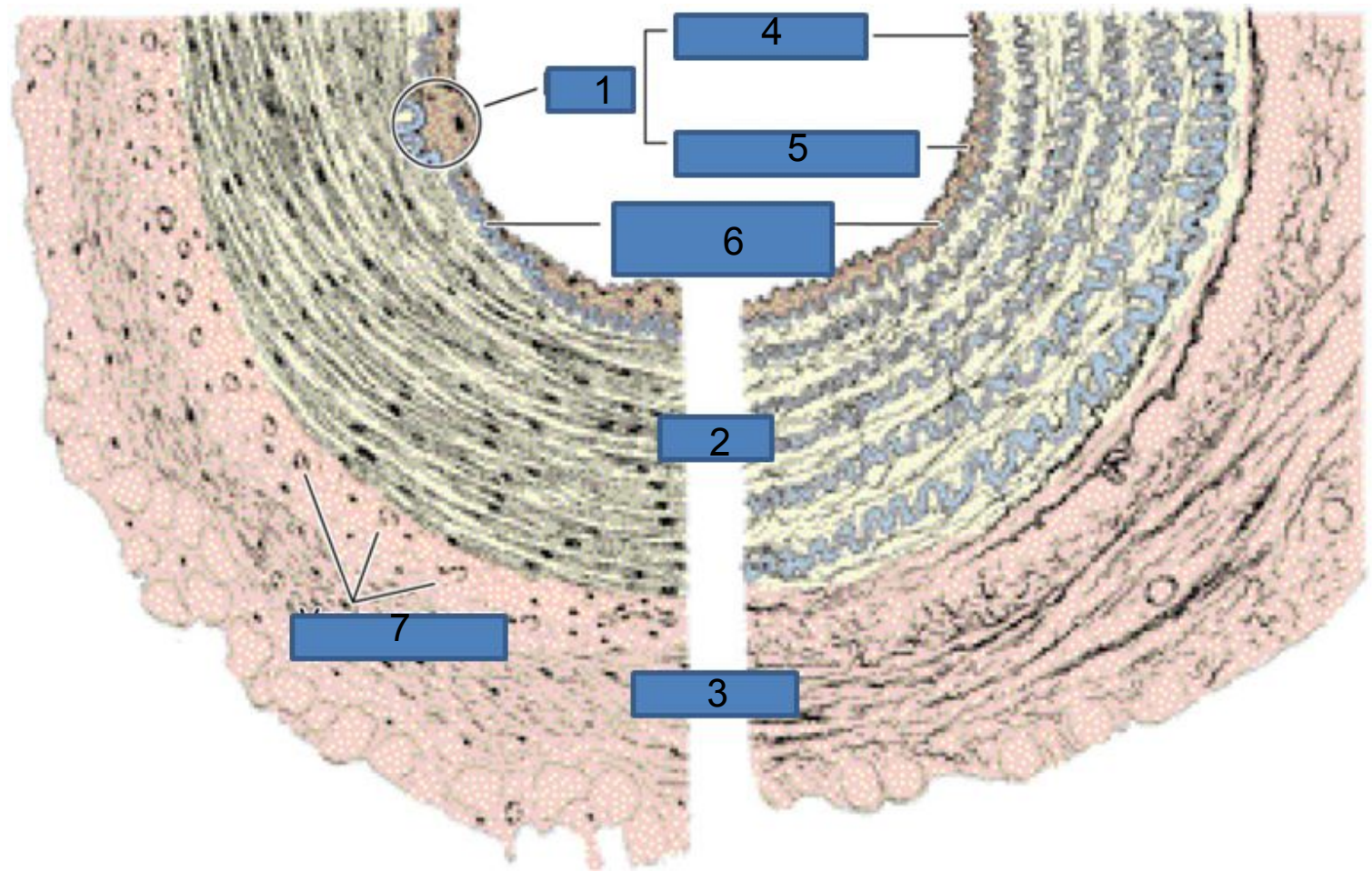


- 1-карын алдындагы бездин экзокриндик ацинустары;
- 2-бөлүкчөлөр аралык тутумдаштыргыч ткань;
- 3-бөлүкчөлөр аралык түтүк;
- 4-Лангерганс аралчалары.

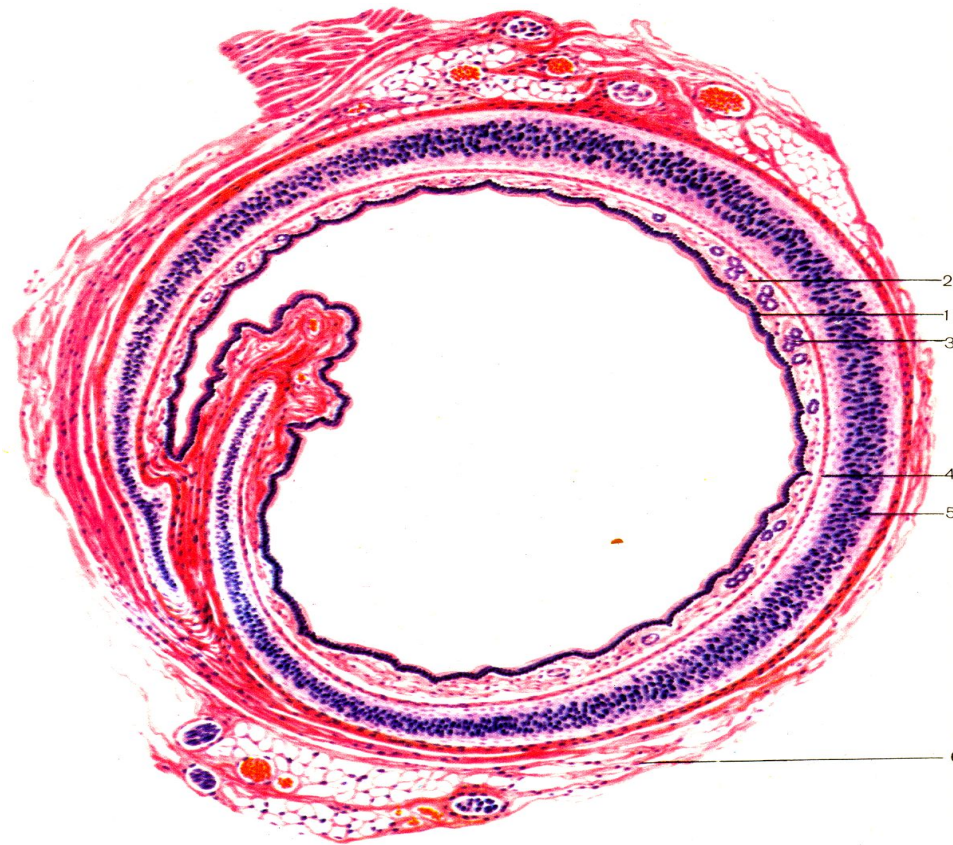




- 1-белоктук катмарча;
- 2-тамырлуу катмарча;
- 3-ийри урук түтүктөрү;
- 4-эн безинин интерстициясы.



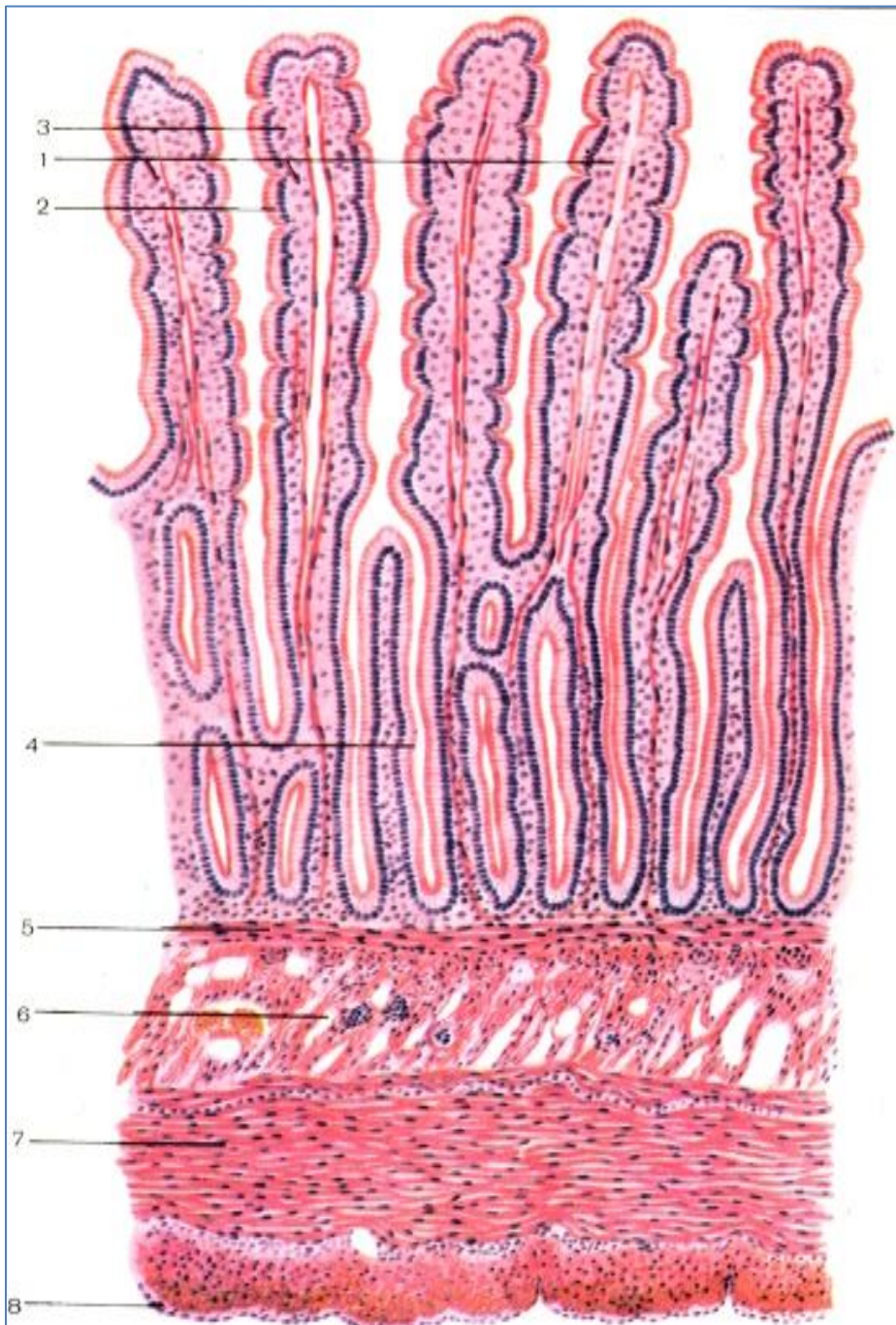
- 1-интима;
- 2-медиа;
- 3-адвентиция;
- 4-эндотелий;
- 5-субэндотелий;
- 6-ички эластиндүү негиз;
- 7-кан тамырдагы кан тамыр.



- 1-көп катарлуу кирпичтүү эпителий;
- 2-былжыр алдындагы негиз;
- 3-кекиртек бездери;
- 4-кемирчек үстүндөгү тутумдаштыргыч ткань;
- 5-гиалиндүү кемирчек аралаш талчалуу-кемирчек катмары;
- 6-адвентициалык катмар.



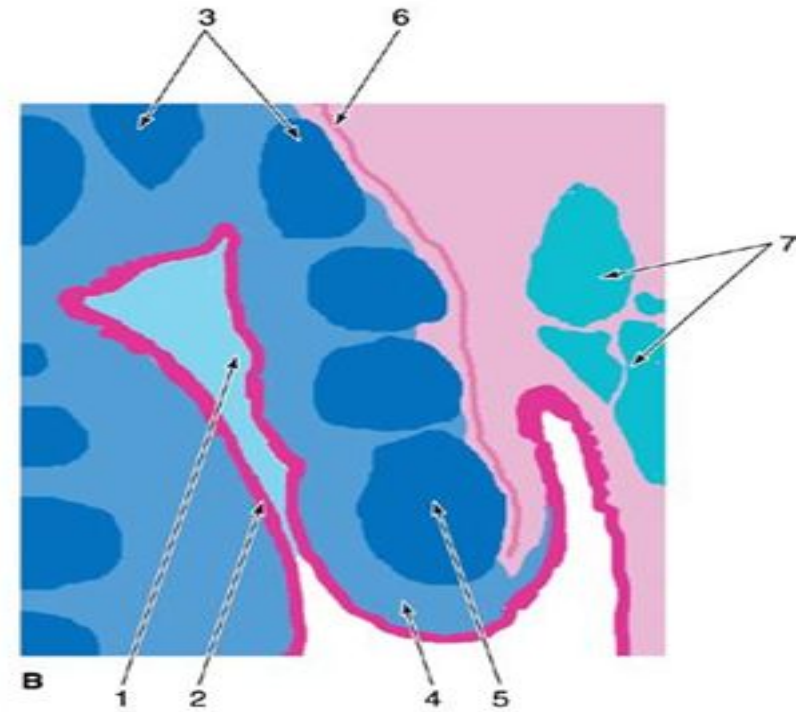
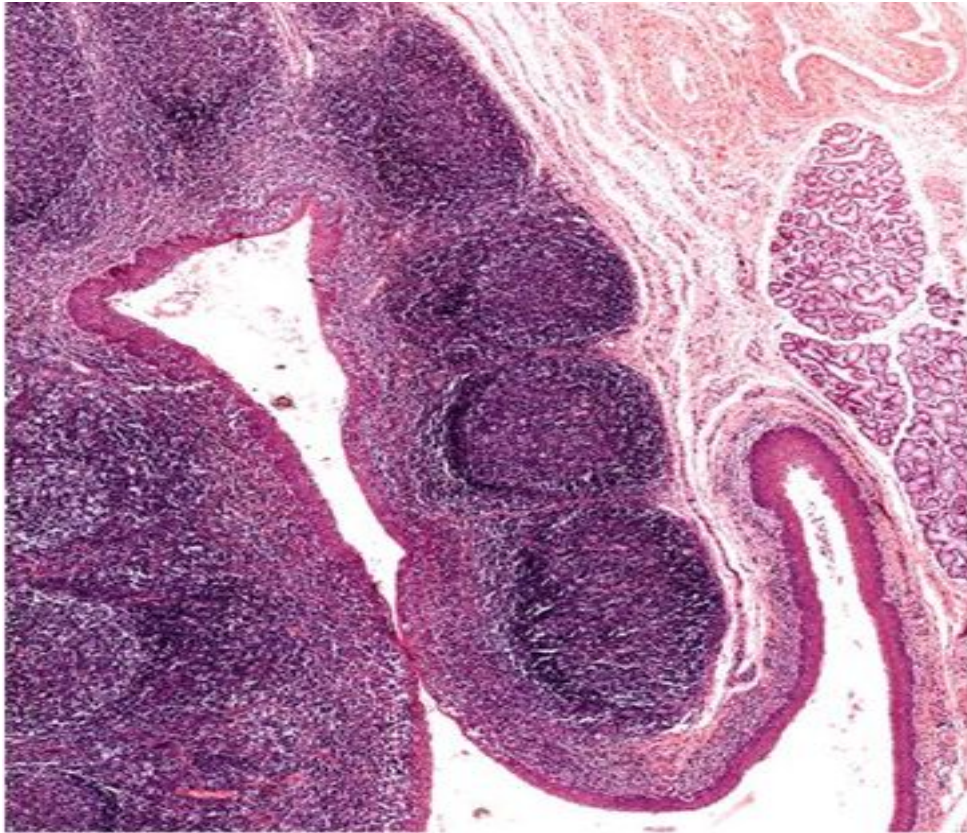
- 1-алдыңқы бөлүгү (аденогипофиз);
- 2-аралык бөлүгү;
- 3-арткы бөлүгү (нейрогипофиз);
- 4-эпендима.



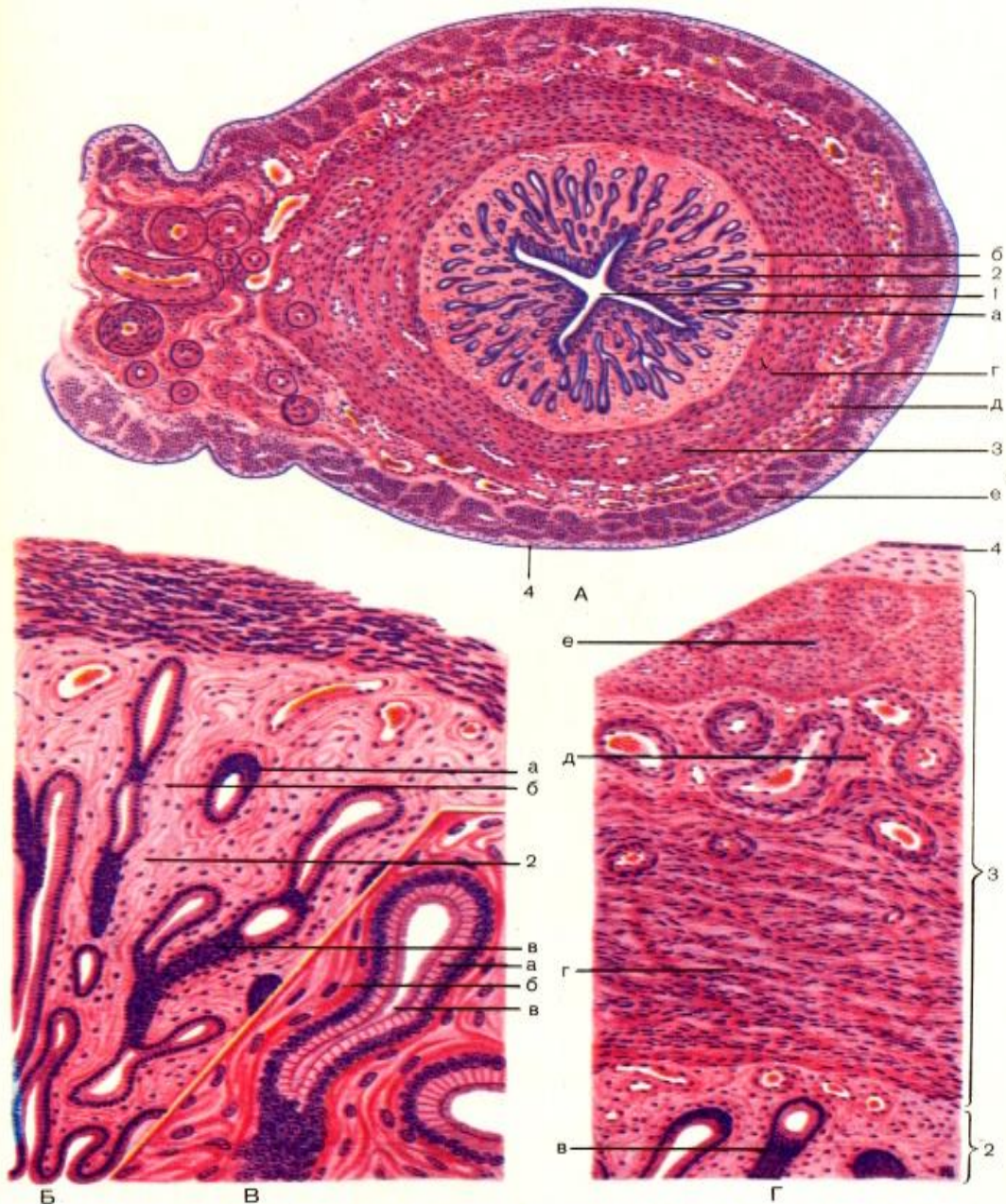
- 1 – ворсинка;
- 2 – бир катмар бийик призма сымал эпителий;
- 3 – былжыр челдин өздүк пластинкасы;
- 4 – ичеги бүктөмү;
- 5 – былжыр челдин булчуң катмары;
- 6 – былжыр алдындагы негиз;
- 7 – булчуң катмар;
- 8 – сероздук катмар.



- 1 –көп катмарлуу жалпак эпителий;
- 2 – былжыр челдин өздүк пластинкасы;
- 3 – май тканы;
- 4 – тил булчуңу;
- 5 – кан тамырлар.

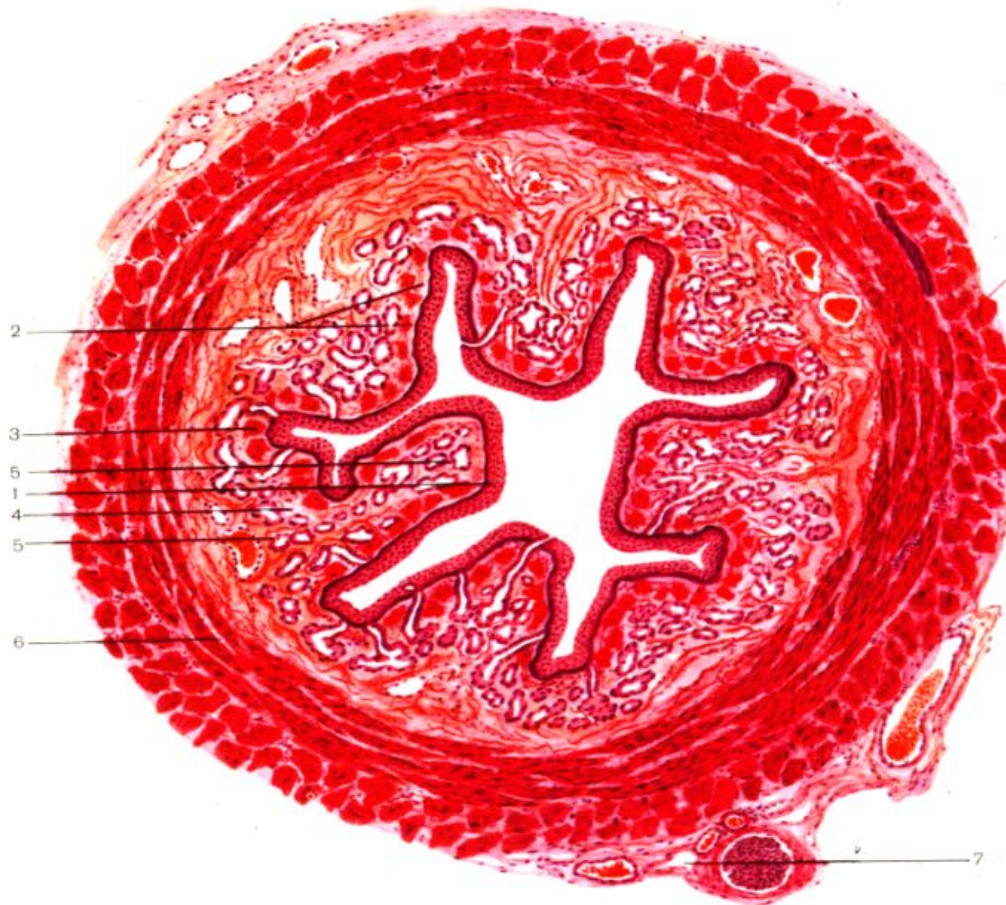


- 1-боштук;
- 2-көп катмарлуу жалпак эпителий;
- 3-лимфофолликулдар;
- 4-чачыранды лимфоиддик ткань;
- 5-герминативдик борбор;
- 6-капсула;
- 7-шилекей бездери.

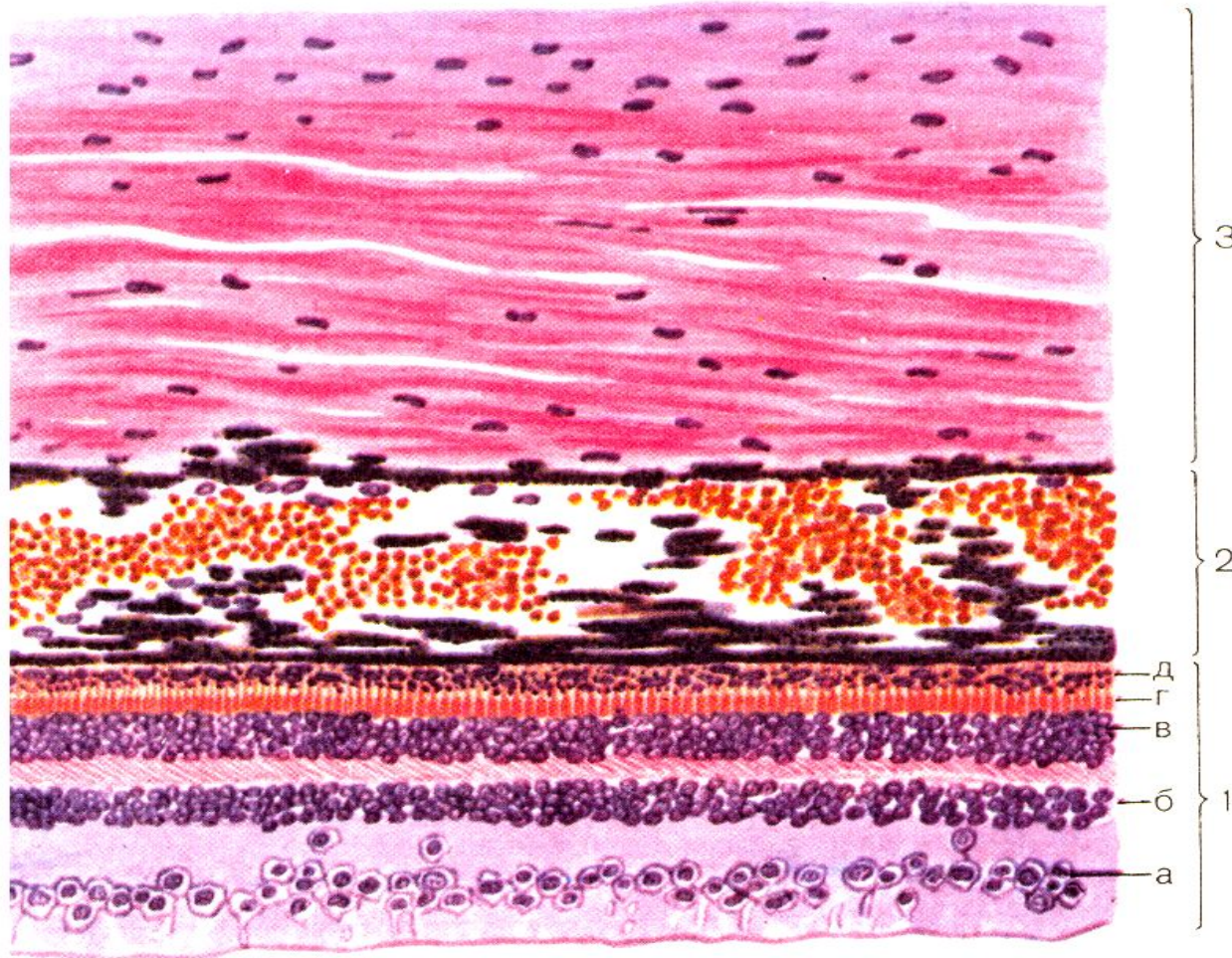


А-жатындын туурасынан кесилиши;  
 Б-жатындын былжыр чели жана бездери;  
 В-былжыр чел бүктөмдөрү;  
 Г-жатындын булчуң катмары;  
 1-жатын көңдөйү;  
 2-эндометрий;  
 а-жапыз призма сымал эпителий, б-былжыр челдин өздүк пластинкасы, в-жатын бүктөмдөрү;  
 3-миометрий: г-булчуң катмарынын былжыр алдындагы катмары, д-булчуң катмарынын тамырлуу катмары;  
 4-периметрий.





- 1-көп катмарлуу жалпак эпителий;
- 2-былжыр челдин өздүк пластинкасы;
- 3-былжыр челдин булчуң катмары;
- 4-былжыр алдындагы негиз;
- 5-кызыл өңгөч бездери;
- 6-булчуң катмары;
- 7-адвентициалдык катмар.

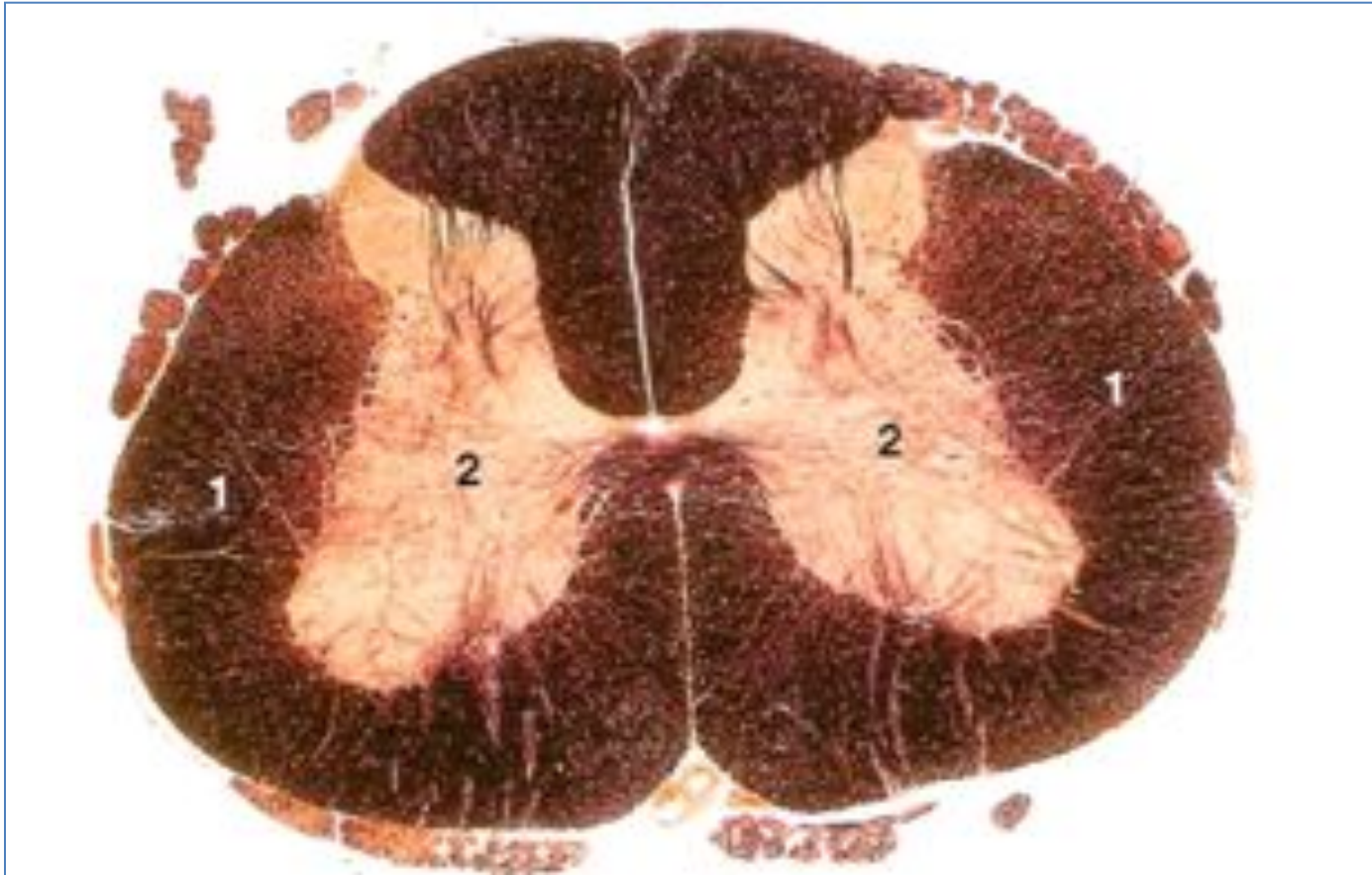


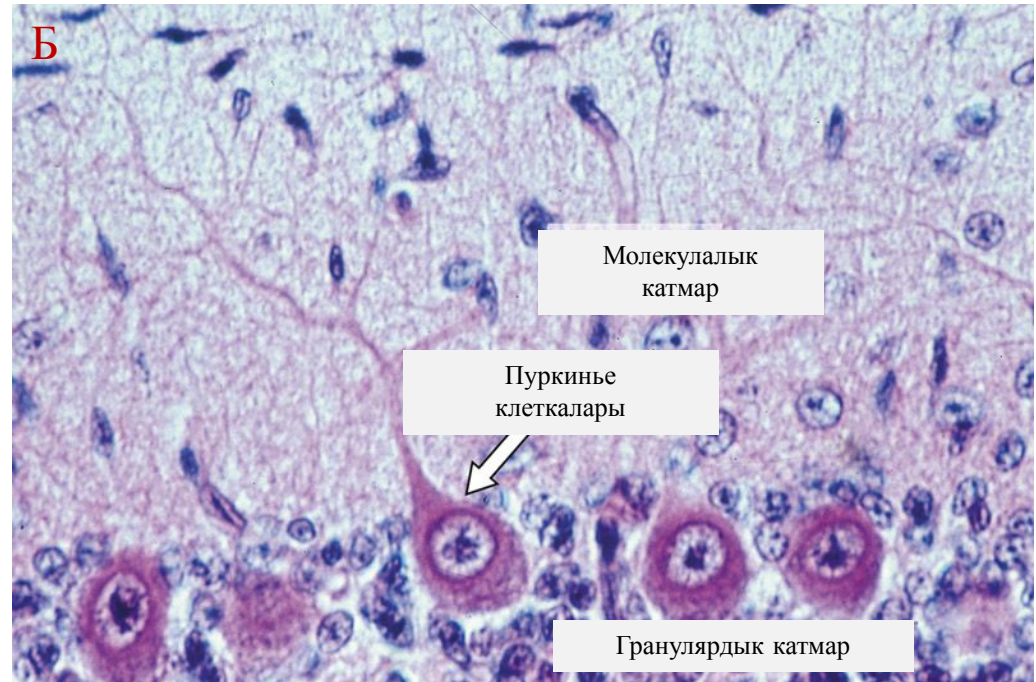
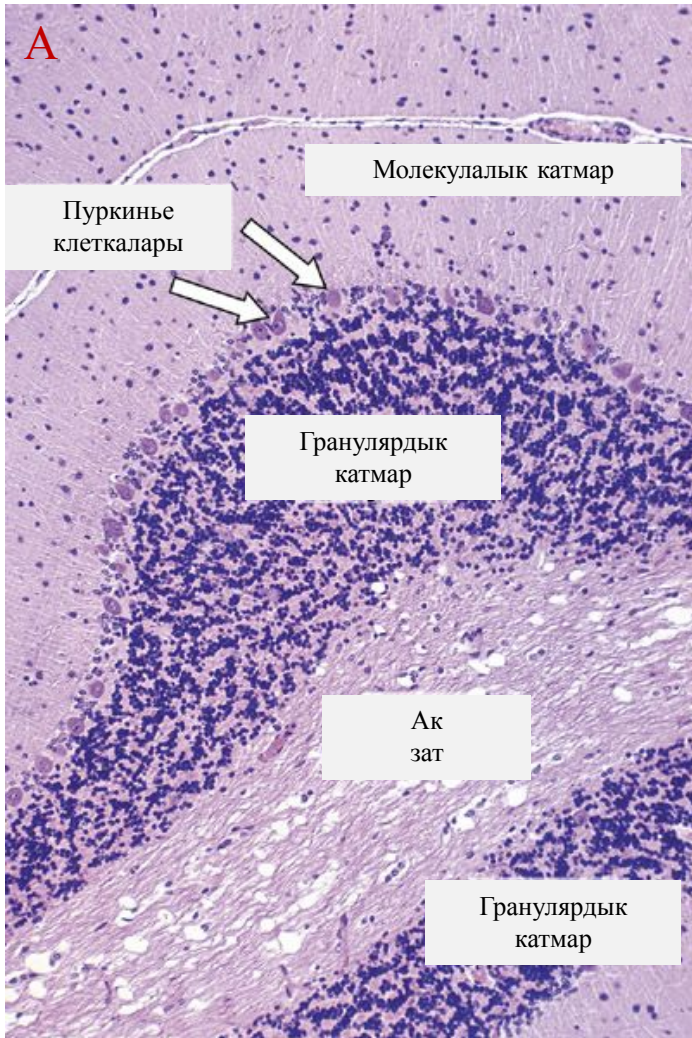
1-тордомо чел:

- а-ганглиардык катмар;
- б-ички бүртүктүү катмар;
- в-сырткы бүртүктүү катмар;
- г-таякчалар жана колбачалар катмачасы;
- д-пигменттик клеткалар катмары.

2-кан тамырлуу катмар;

3-белоктук катмары.





- ❑ ТКАНЬ ЖАНА АНЫН МААНИСИ
- ❑ ЭПИТЕЛИЙ ТКАНЫ ЖАНА АНЫН КЛАССИФИКАЦИЯСЫ
- ❑ ЭПИТЕЛИЙ КЛЕТКАЛАРЫНА МҮНӨЗДҮҮ НЕГИЗГИ КАСИЕТТЕР
- ❑ БЕЗ БӨЛҮП ЧЫГАРУУЧУ КЛЕТКАЛАР ЖАНА БЕЗ БӨЛҮП ЧЫГАРУУНУН ТҮРЛӨРҮ
- ❑ ТУТУМДАШТЫРГЫЧ ЖЕ ТАЯНУУ ТРОФИКАЛЫК ТКАНЫНА ЖАЛПЫ МҮНӨЗДӨМӨ
- ❑ КАН ЖАНА АНЫН КЛЕТКАЛАРЫ, МААНИСИ
- ❑ ТУТУМДАШТЫРГЫЧ ТКАНДЫН НЕГИЗГИ КЛЕТКАЛАРЫ ЖАНА АНЫН ТҮРЛӨРҮ
- ❑ КЕМИРЧЕК ТКАНЫ ЖАНА АНЫН ТҮРЛӨРҮ
- ❑ СӨӨК ТКАНЫ ЖАНА АНЫН ТҮРЛӨРҮ
- ❑ БУЛЧУҢ ТКАНЫ ЖАНА АНЫН ТҮРЛӨРҮ
- ❑ НЕЙРОН ЖАНА АНЫН МОРФОЛОГИЯСЫ
- ❑ НЕЙРОГЛИЯ ЖАНА АНЫН ТҮРЛӨРҮ