

Ткани человека

Автор Долгорукова С.В.
учитель биологии и географии
высшей категории
МОУ гимназия № 2 г.Екатеринбурга

СЛОВАРЬ

Ткань – это группа клеток и межклеточное вещество, объединенные общим строением, функцией и происхождением

Гистология – наука о тканях

Ткани

Эпителиальная

- Клетки плотно прилегают друг к другу, межклеточного вещества мало

Нервная

- Состоит из клеток с отростками. Способна возбуждаться и передавать возбуждение

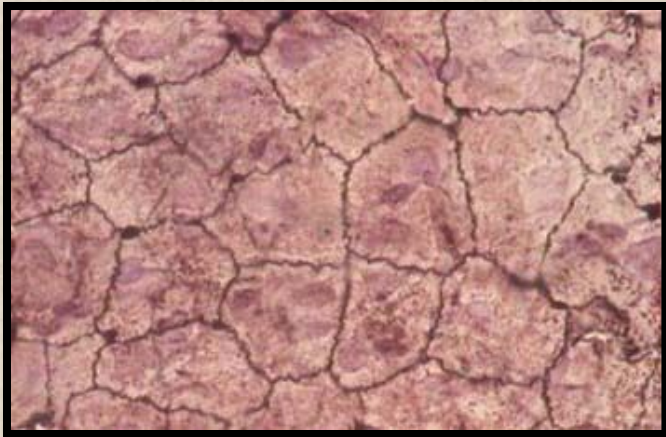
Соединительная

- Клетки расположены рыхло, сильно развито межклеточное вещество

Мышечная

- Образована мышечными волокнами, способна возбуждаться и сокращаться

Эпителиальная ткань



Однослойная

Расположение:

- смежные оболочки внутренних органов

Функции:

- Защитная
- Всасывающая



Многослойная

Расположение:

- покровы тела

Функции:

- Защитная

Эпителиальная ткань

Железистая



Расположение:

- Железы внешней и внутренней секреции

Функции:

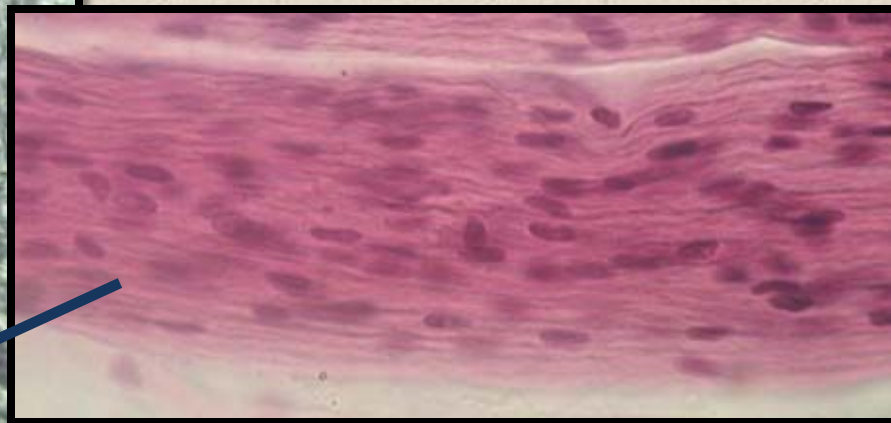
- секреторная

Нервная ткань

Нейрон



Нервное волокно



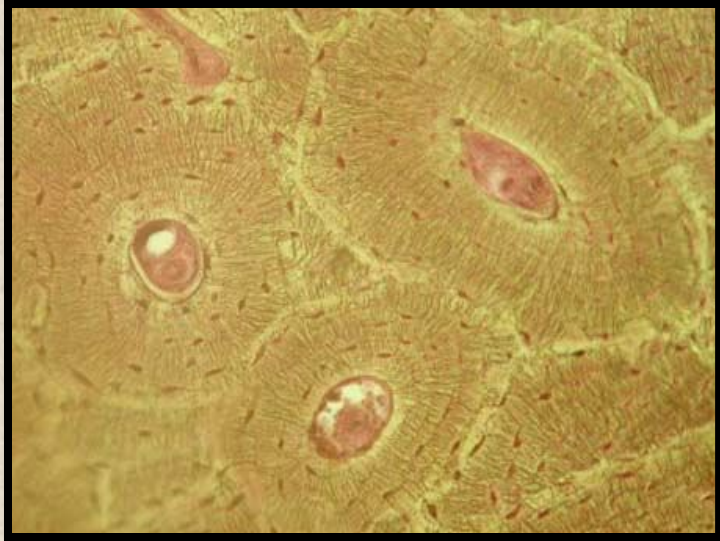
Расположение:

- Головной и спинной мозг, нервные узлы и волокна

Функции:

- Обеспечение согласованной деятельности разных систем органов, обеспечение связи организма с внешней средой, приспособление обмена веществ к изменяющимся условиям

Соединительная ткань



Костная

Расположение:

- скелет

Функции:

- Опорная
- Защитная
- кроветворная



Хрящевая

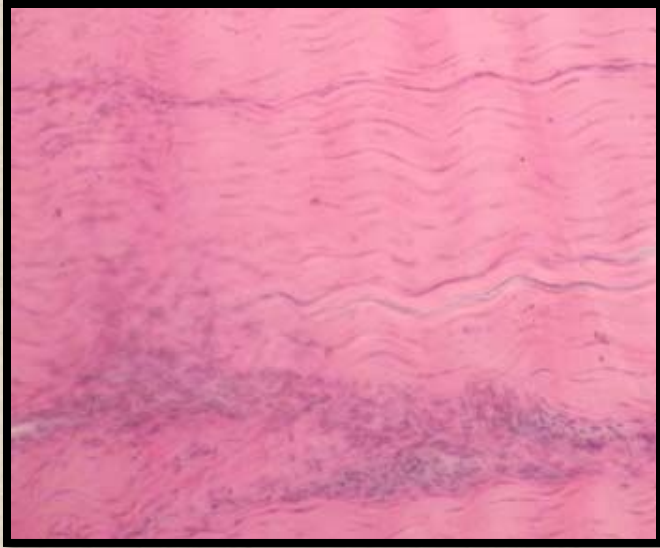
Расположение:

- Скелет, органы дыхания, ушная раковина

Функции:

- опорная
- защитная

Соединительная ткань



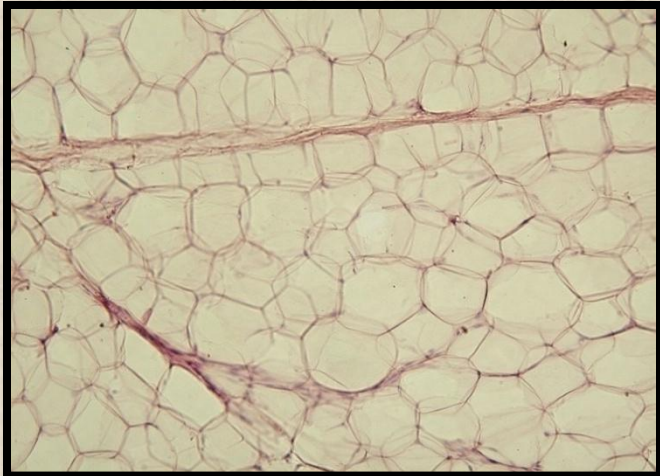
Волокнистая

Расположение:

- Связки, сухожилия, дерма, прослойки между органами

Функции:

- Опорно-защитная



Жировая

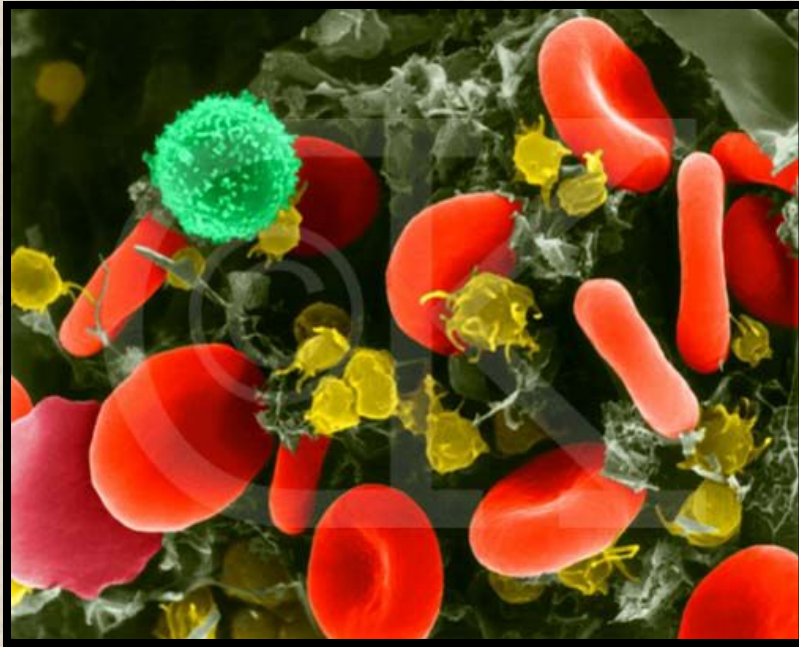
Расположение:

- Подкожная клетчатка, между внутренними органами

Функции:

- Запасающая
- защитная

Соединительная ткань



Кровь

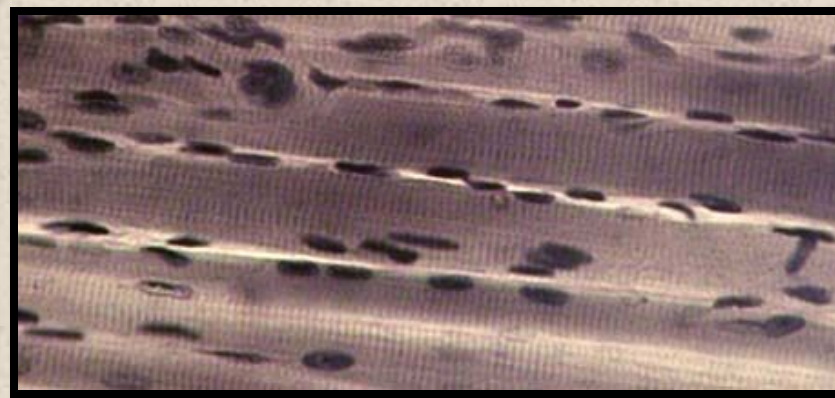
Расположение:

- Полости сердца и кровеносных сосудов

Функции:

- Дыхательная
- Транспортная
- Защитная

Мышечная ткань



**Поперечно-
полосатая
скелетная**

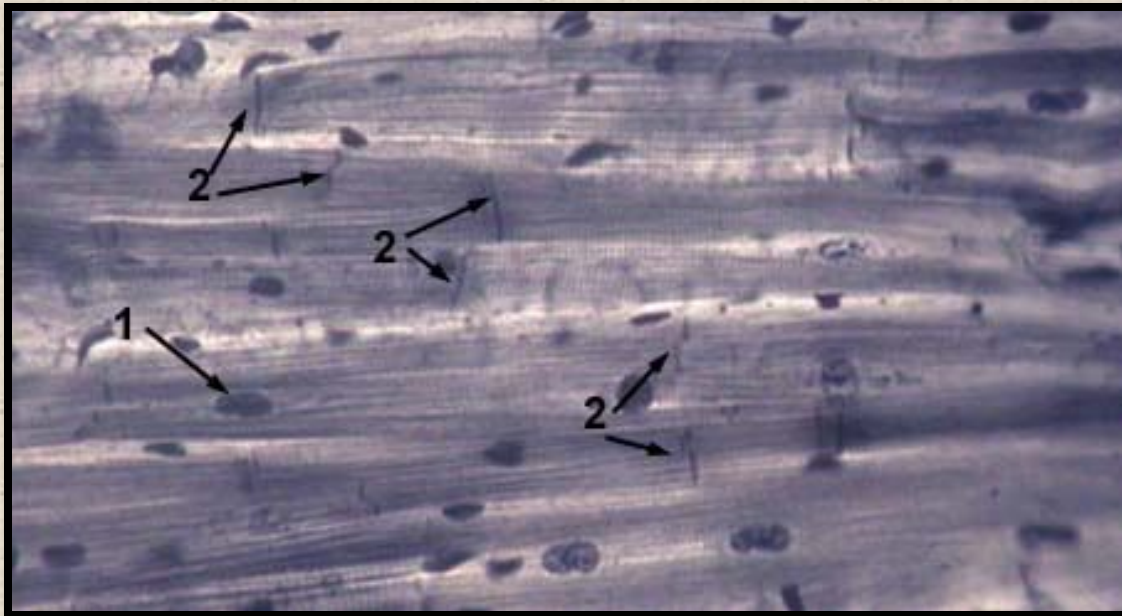
Расположение:

- Опорно-двигательный аппарат тела и некоторых внутренних органов (язык, глотка, начальная часть пищевода)

Функции:

- Сократительная

Мышечная ткань



Поперечно-
полосатая
сердечная

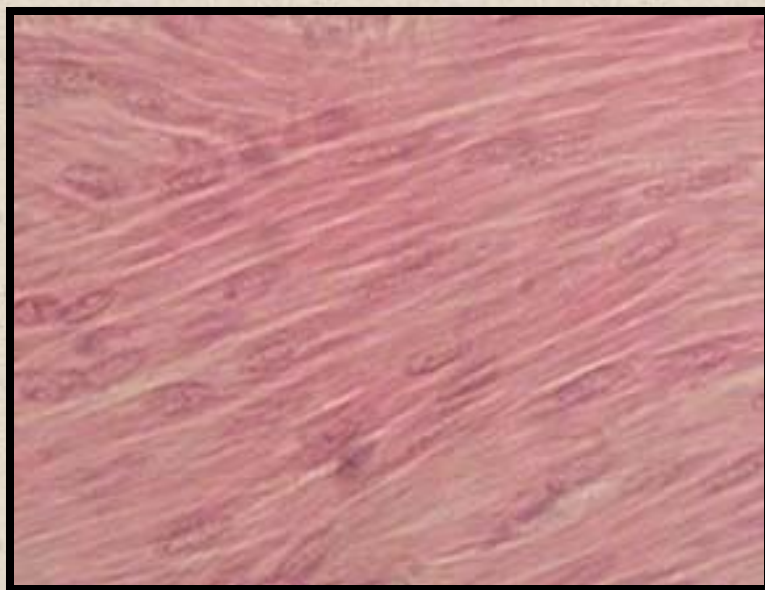
Расположение:

- сердце

Функции:

- Сократительная

Мышечная ткань



Гладкая

Расположение:

- Мускулатура пищеварительного тракта, мочевого пузыря, кровеносных и лимфатических сосудов и других внутренних органов

Функции:

- Сократительная