

ТКАНИ ОРГАНИЗМА ЧЕЛОВЕКА

Коломин Алексей
МАОУ «Лицей»
Ученик 8 «А» класса

Изучение нового

ТКАНЬ – это совокупность клеток и межклеточного вещества, сходных по строению, происхождению и выполняемым функциям.

В организме человека 4 группы тканей.

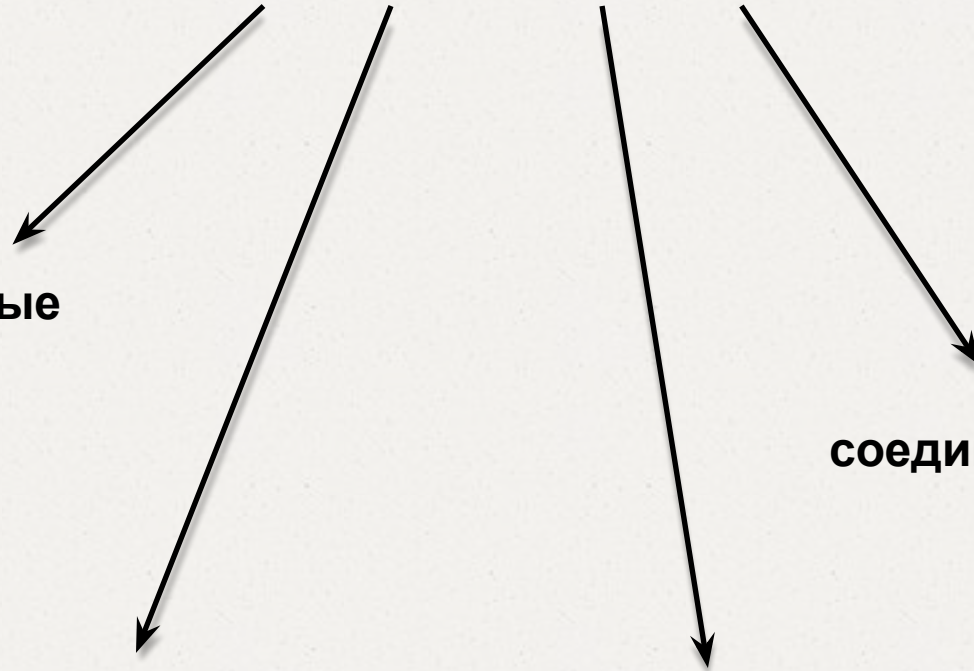
ТКАНИ

эпителиальные

нервная


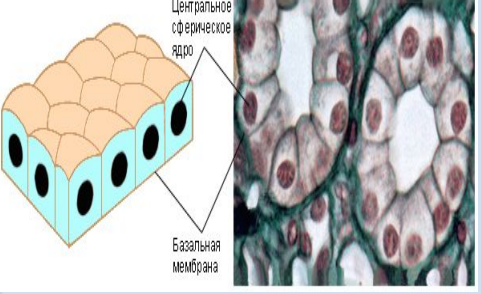
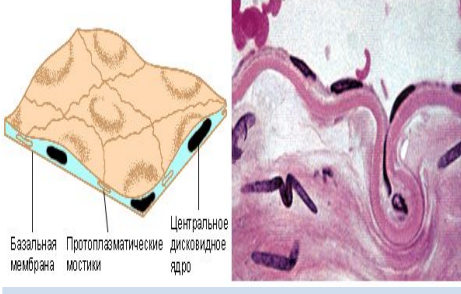
мышечные

соединительные



ЭПИТЕЛИАЛЬНАЯ ТКАНЬ

- Однослойные или многослойные пласты, покрывающие внутреннюю и внешнюю поверхности организма

НАЗВАНИЕ	Железистый эпителий	Кубический эпителий	Плоский эпителий
СТРОЕНИЕ	Клетки бокаловидные, межклеточного вещества мало	Клетки кубической формы, содержат сферическое ядро	Клетки тонкие, содержат мало цитоплазмы
ФУНКЦИИ	Выделяет секрет	Выстилает протоки многих желез	Уменьшает трение протекающих жидкостей
РИСУНОК			

СОЕДИНИТЕЛЬНАЯ ТКАНЬ

ГЛАВНАЯ ОПОРНАЯ ТКАНЬ ОРГАНИЗМА

НАЗВАНИЕ	ХРЯЩЕВАЯ	КОСТНАЯ	ЖИРОВАЯ	ПЛОТНАЯ
СТРОЕНИЕ	Твердая, но гибкая ткань. Клетки погружены в упругое вещество	Клетки погружены в твердое вещество. Основной материал из которого построен скелет	Клетки заполнены жировой каплей и собраны в дольки	Состоит из волокон
ФУНКЦИИ	Обеспечивает опору органов	Опорные, метаболические, защитные	Энергетическое депо: предохраняет органы от ударов, сохраняет тепло	Обеспечивает эластичность, гибкость, прочность
РИСУНОК				

МЫШЕЧНАЯ ТКАНЬ

- ОСНОВНАЯ ТКАНЬ МЫШЦ, СОСТАВЛЯЮЩАЯ ДО 40% МАССЫ ТЕЛА. ЕЕ КЛЕТКИ СОЕДИНЕНЫ СОЕДИНИТЕЛЬНОЙ ТКАНЬЮ.

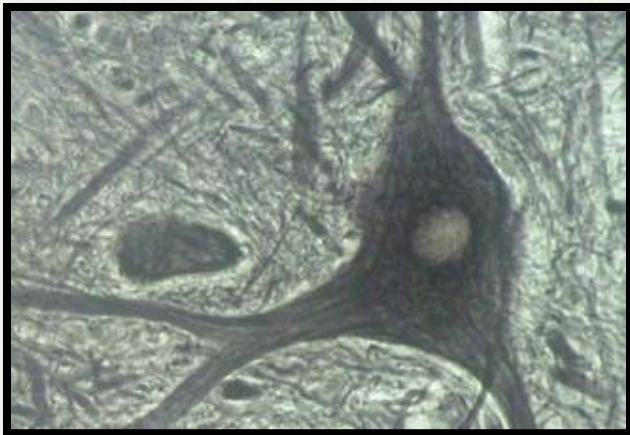
НАЗВАНИЕ	Поперечно-полосатая скелетная	Поперечно-полосатая сердечная	гладкая
СТРОЕНИЕ	Длинные клетки, содержат несколько ядер, состоят из волокон	Клетки разветвляются на концах	Веретеновидные клетки, собранные в пучки
ФУНКЦИИ	Обеспечивает движение	Обеспечивает движение сердечной мышцы	Движение гладких мышц, передвижение содержимого трубчатых органов
РИСУНОК			

НЕРВНАЯ ТКАНЬ

СТРОЕНИЕ

Клетки плотно упакованы и называются НЕЙРОНЫ.

Они имеют много отростков.



ФУНКЦИИ

- Проводят нервные импульсы
- Обеспечивают быструю связь между различными частями организма



**СПАСИБО ЗА
ВНИМАНИЕ!!!**