

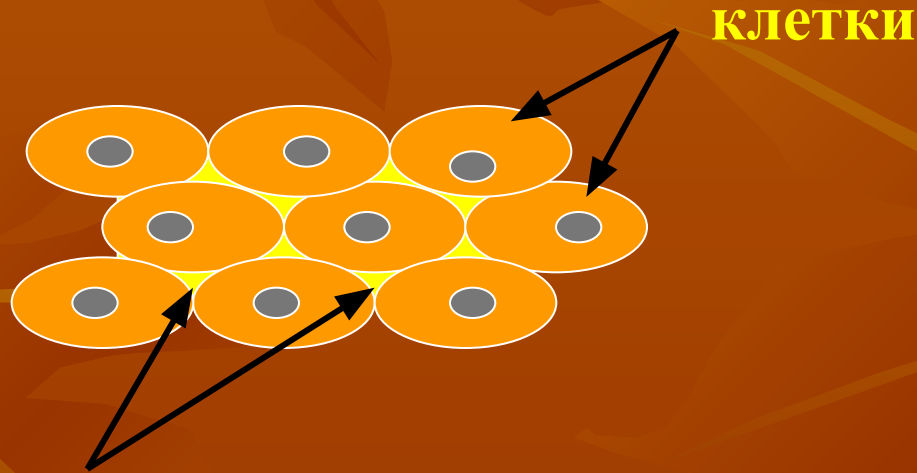
Ткани растений



Ткани растений

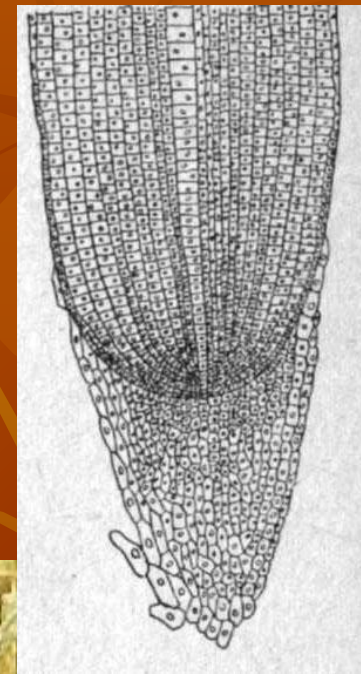
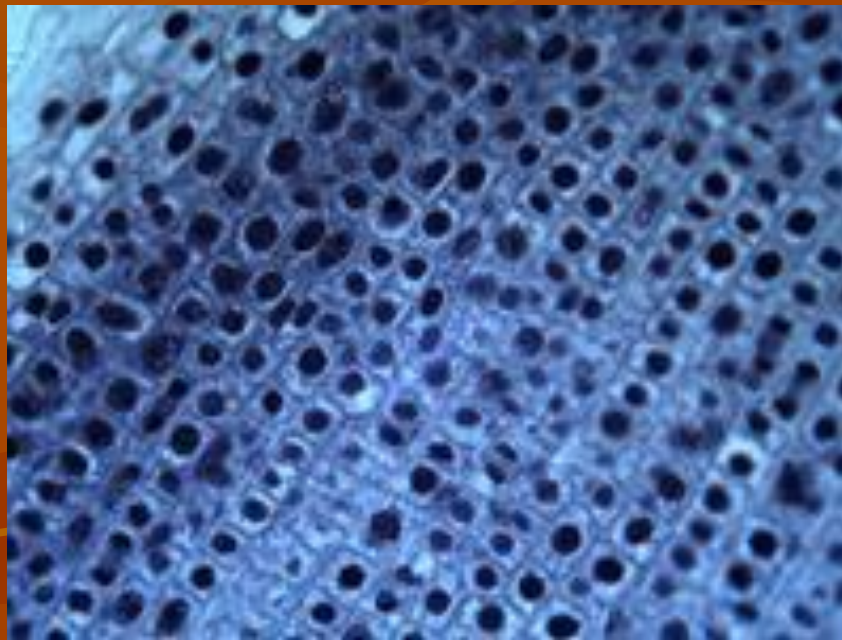


Ткань – группа сходных клеток и МЕЖКЛЕТОЧНОЕ ВЕЩЕСТВО



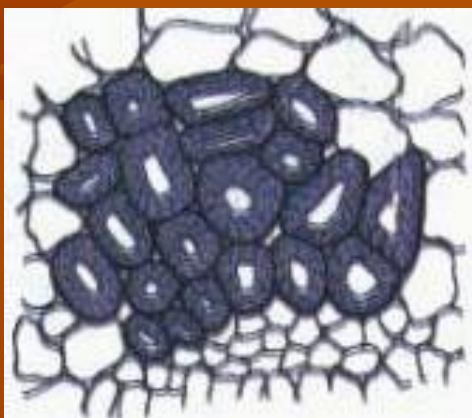
МЕЖКЛЕТОЧНОЕ ВЕЩЕСТВО

Образовательная ткань



Механическая ткань

каменистые клетки

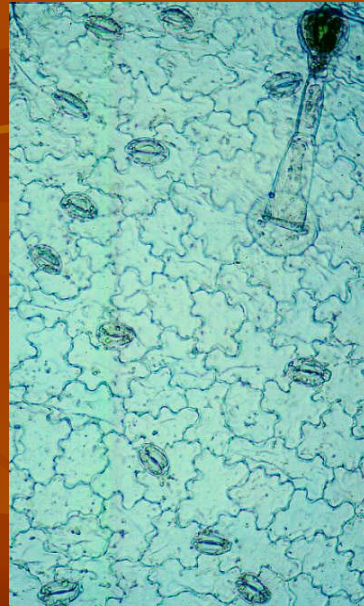
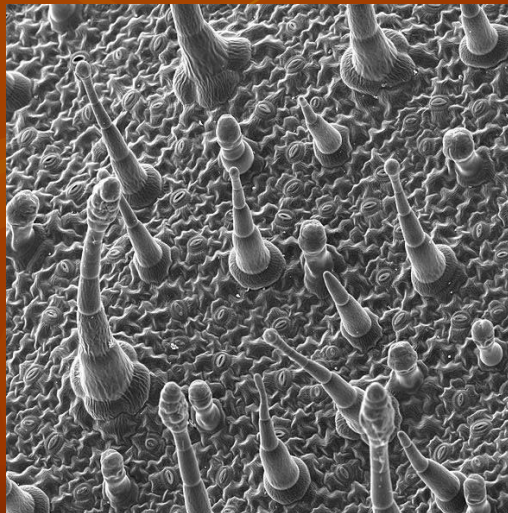


волокна

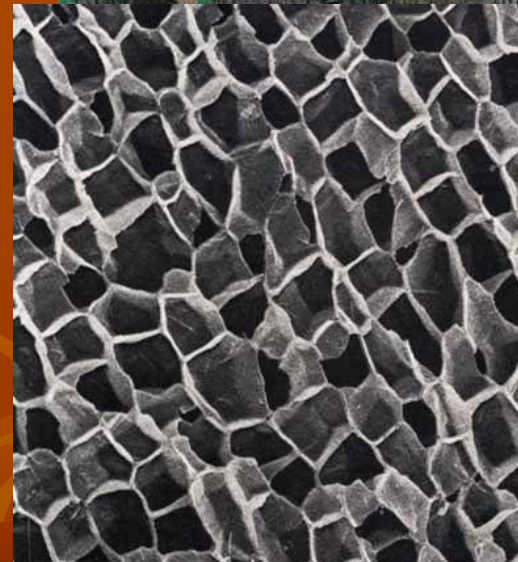
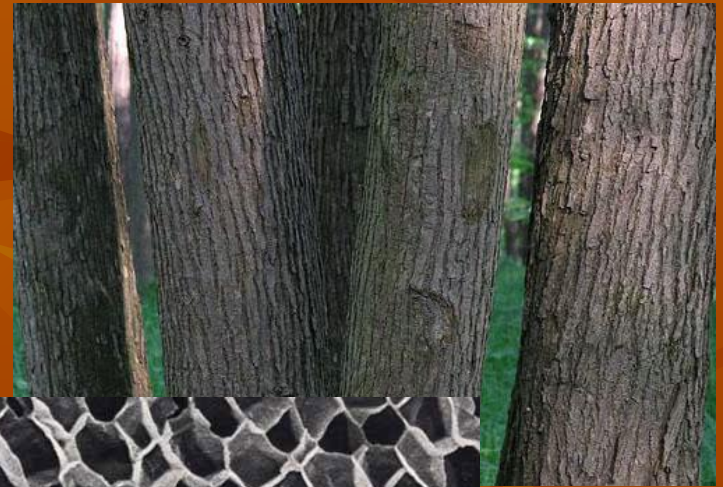


Покровная ткань

кожица



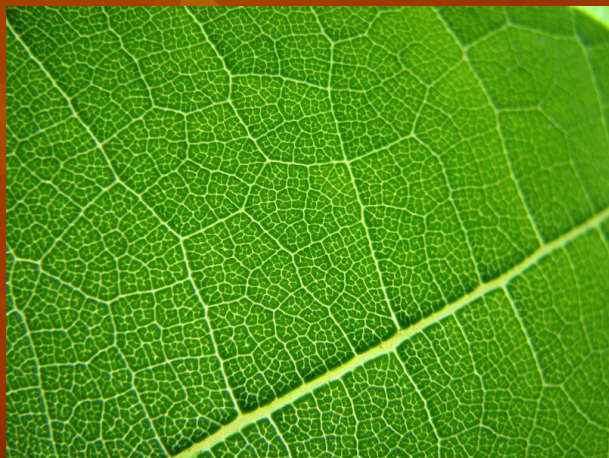
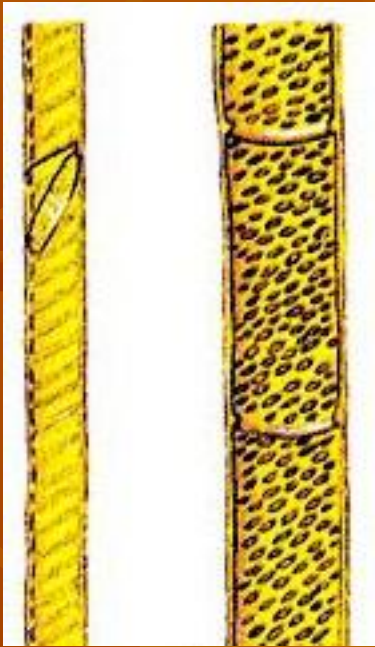
пробка



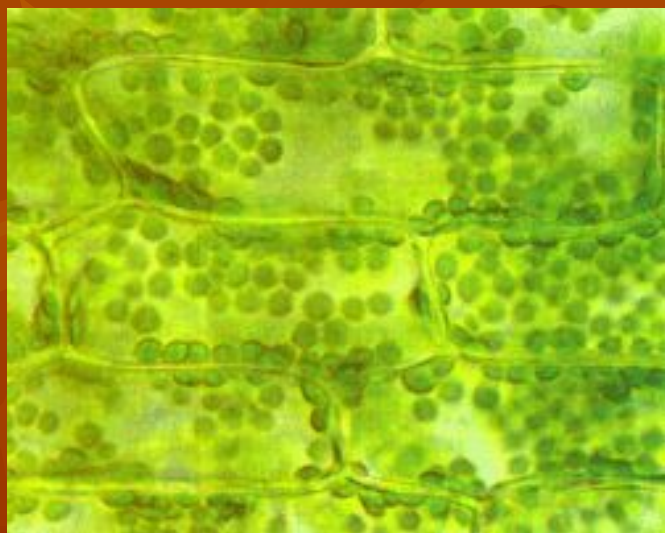
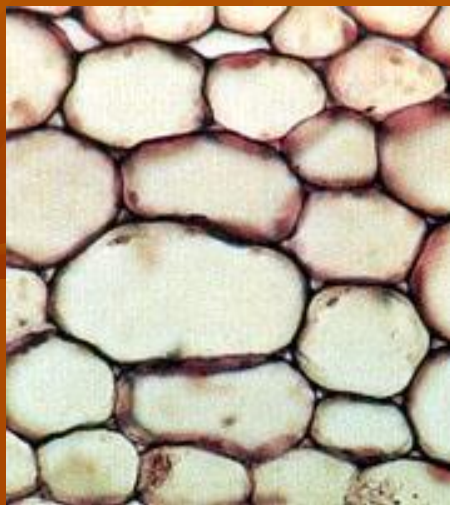
Проводящая ткань

А) древесина (проводит воду и минеральные соли);

Б) луб (проводит органические вещества)



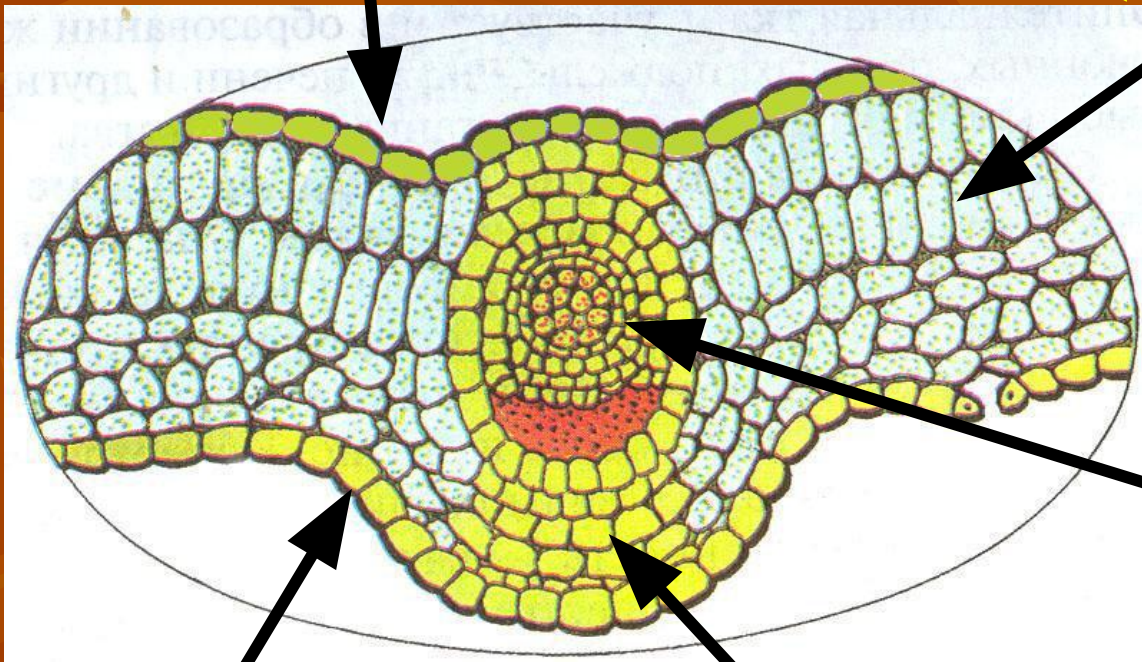
Основная ткань



Поперечный срез листа

верхняя кожица
(покровная ткань)

основная ткань
(с хлоропластами)



проводящие ткани
(луб и древесина)

нижняя кожица
(покровная ткань)

механическая ткань
(волокна)