

**ТЕМА:**

# **«Ткани».**

**Составила : Шубина С.Г**

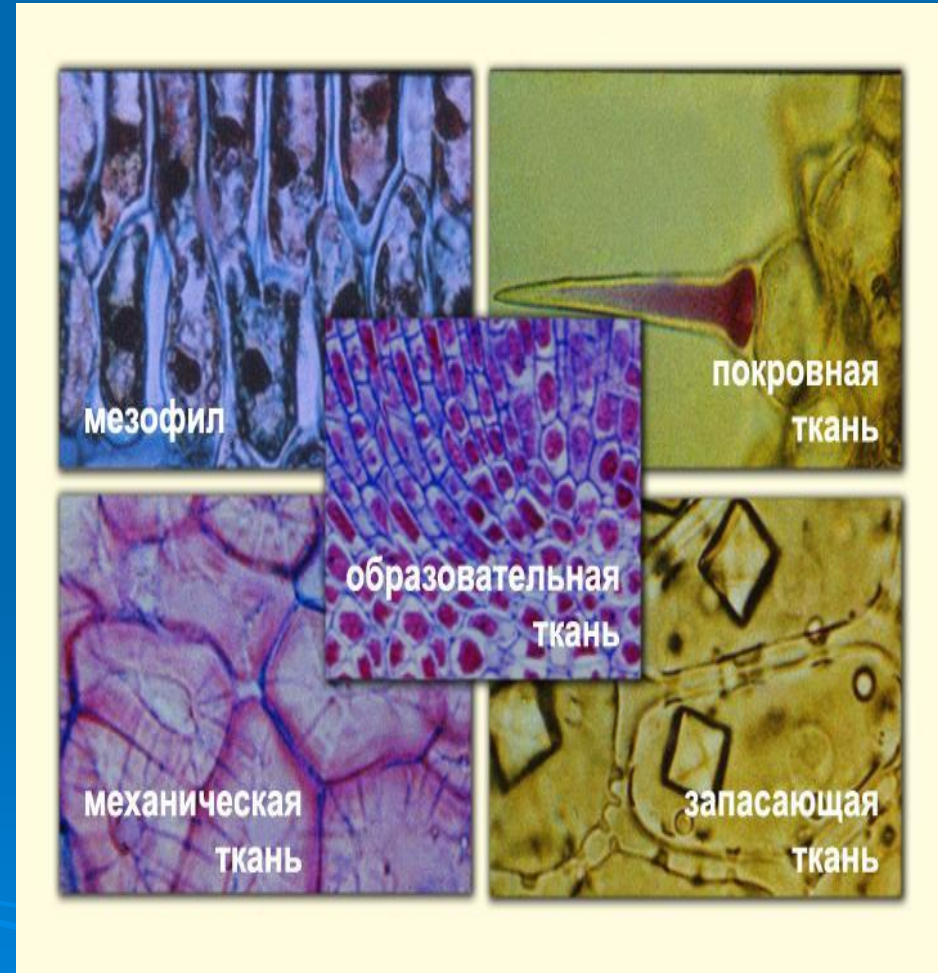
**Учитель биологии**

**МБОУ «СОШ № 2»**

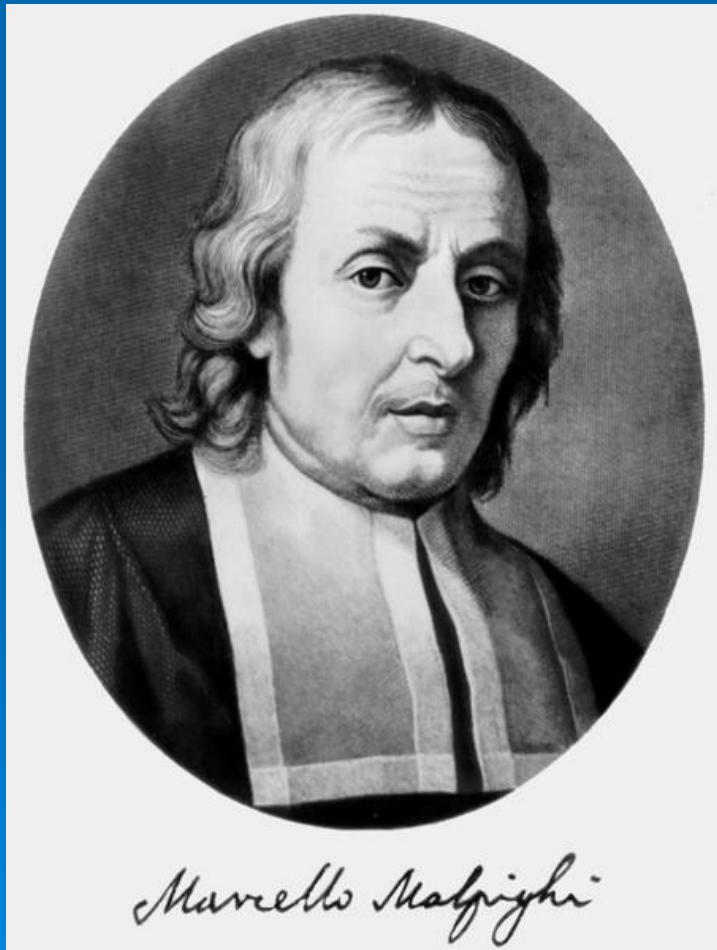
**Г. Тарко-Сале**

# Что такое ткань

- Ткань – совокупность клеток и межклеточного вещества, имеющих общее происхождение, строение и выполняющих определенные функции.



# Гистология – наука о тканях. Основоположники: Мальпиги и Грю



# Виды тканей

## Ткани растений

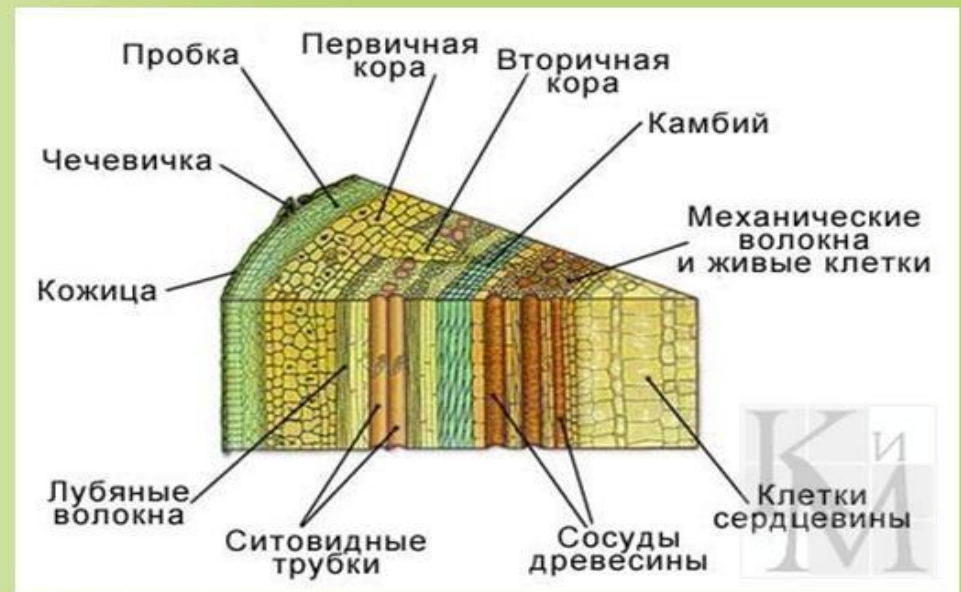
Проводящая

Покровная

Основная  
(паренхима)

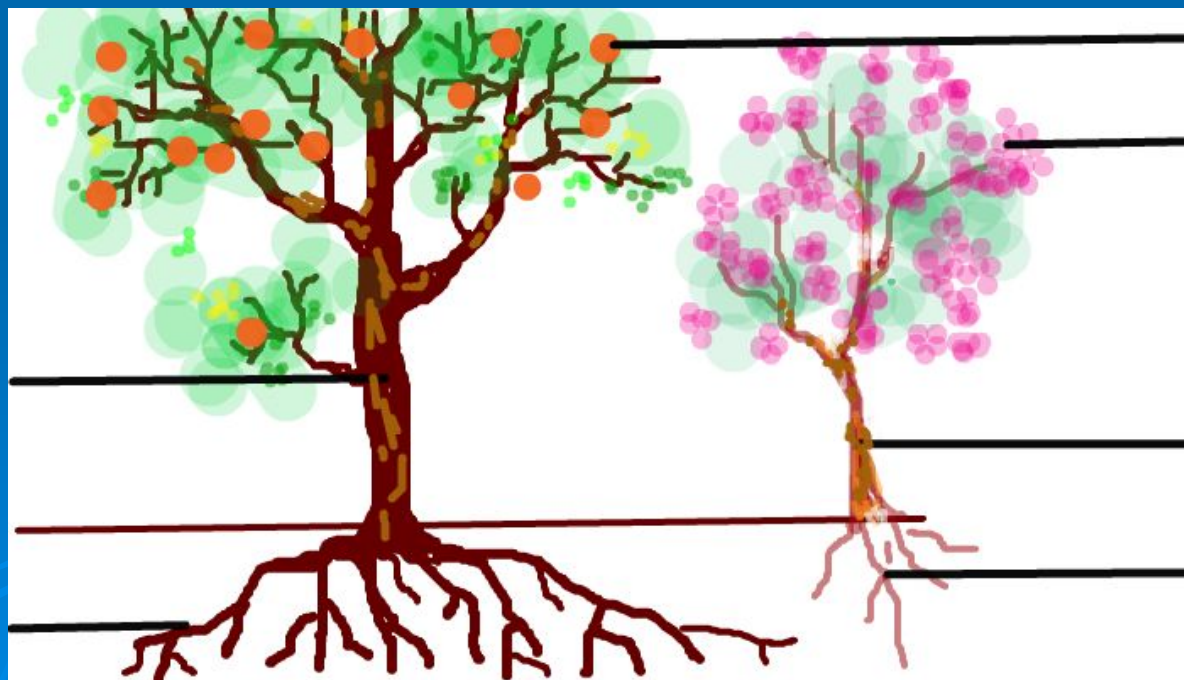
Образовательная  
(меристема)

Механическая



# Покровные ткани

Покровные ткани выполняют защитную функцию. Они образованы живыми или мертвыми клетками с плотно сомкнутыми, утолщенными оболочками. Эти ткани находятся на поверхности корней, стеблей и листьев.



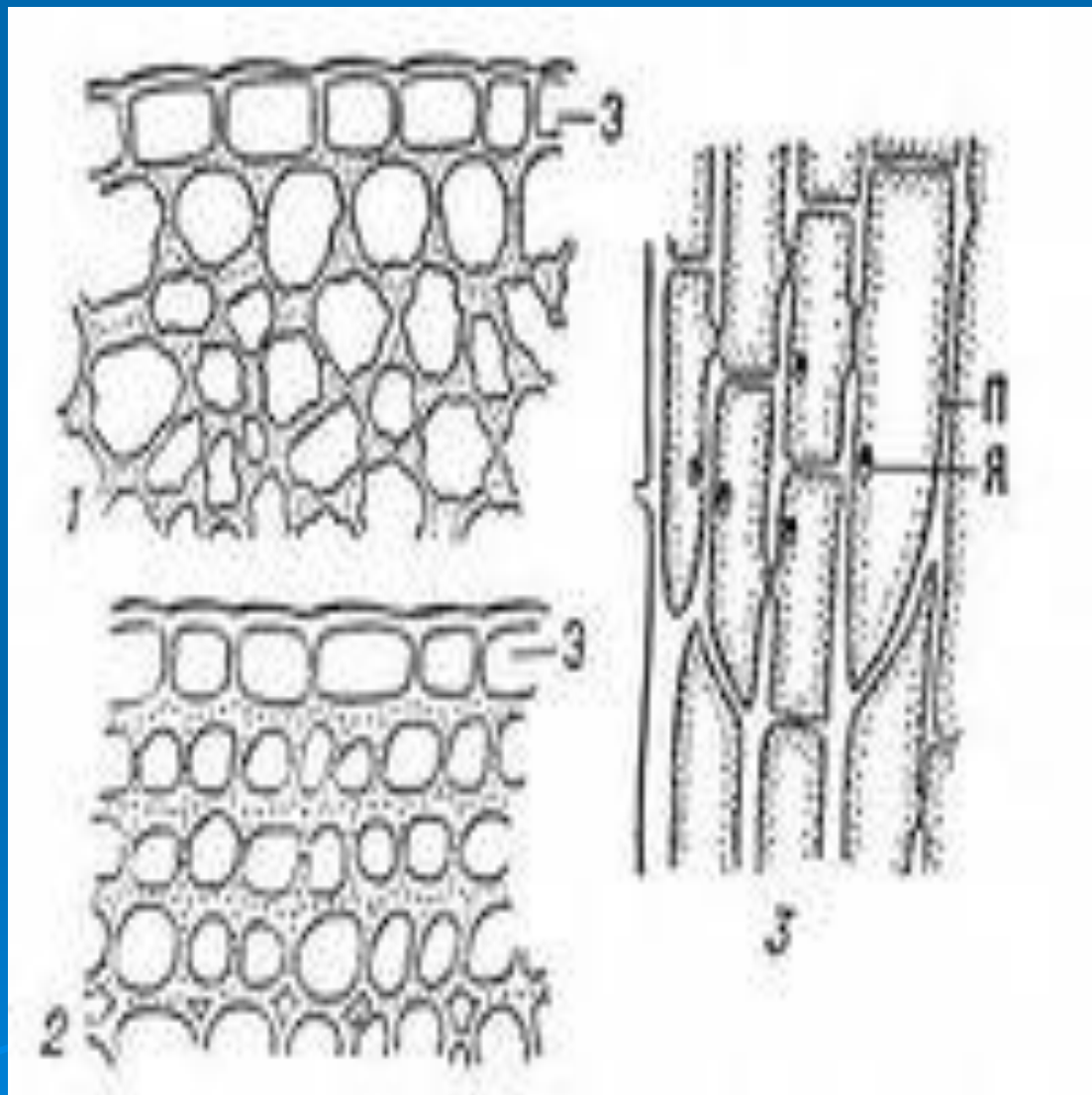
# Покровные ткани

Покровную ткань, состоящую из живых клеток, называют **кожицей**. Со временем на некоторых органах растений вместо кожицы образуется **пробка**. Клетки пробки мертвые, полые, имеют утолщенные оболочки



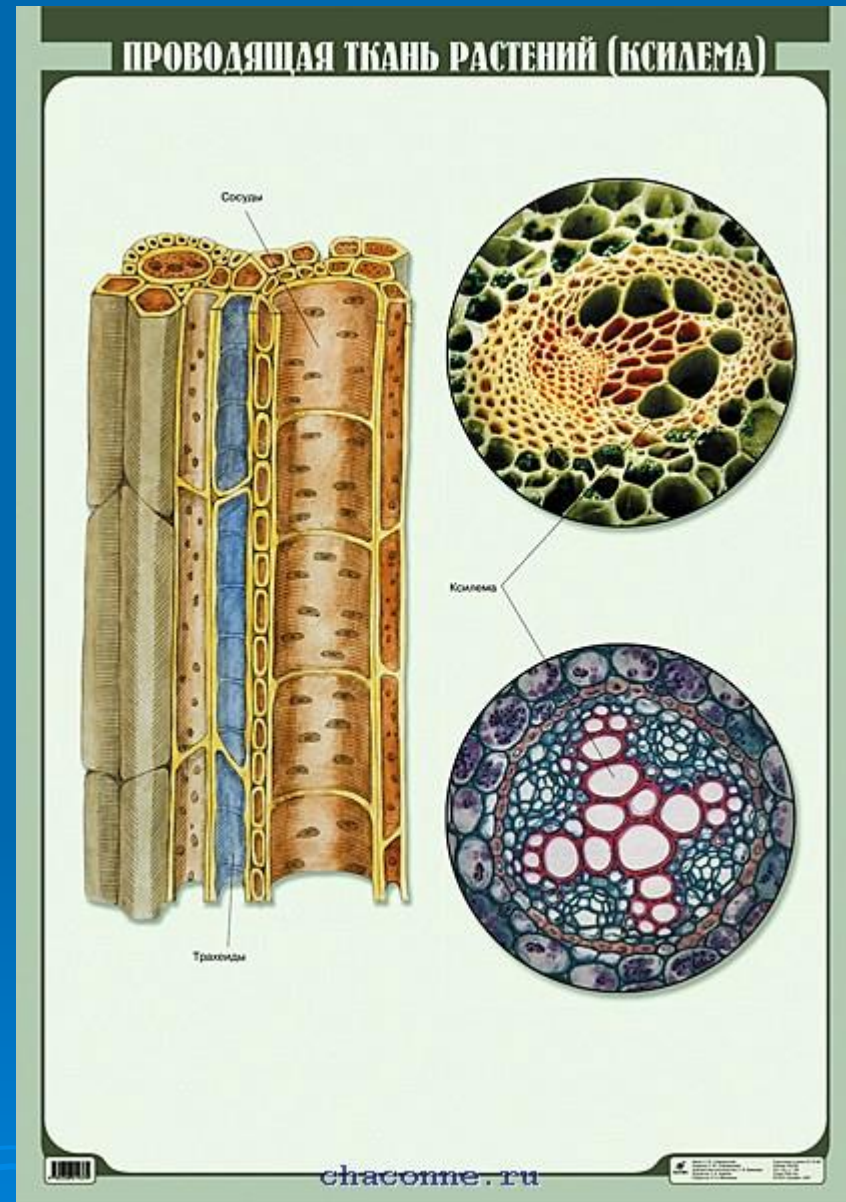
# Механическая ткань

Механическая ткань придает прочность растениям. Они образованы группами клеток с утолщенными оболочками. У некоторых клеток оболочки одревесневают. Часто клетки механической ткани удлиненные и имеют вид **волокон**.



# Проводящие ткани

Проводящие ткани образованы живыми или мертвыми клетками, которые имеют вид трубок. По ним передвигаются растворенные в воде питательные вещества.





# Проводящие ткани

\* Сосуды – последовательно соединенные мертвые полые клетки, поперечные перегородки между которыми исчезают.

\* Ситовидные трубки – удлиненные безъядерные живые клетки, последовательно соединенные между собой. В их поперечных стенках есть достаточно крупные отверстия.



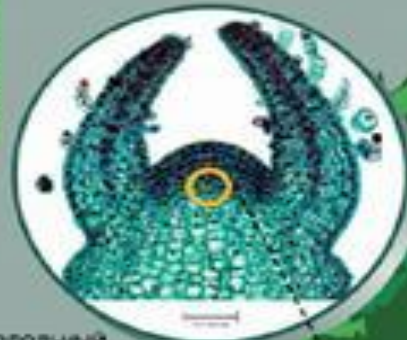
# Основные ткани

Занимают пространство между покровными, механическими и проводящими тканями. Они состоят из живых клеток. Основная их функция – синтез и запасание различных веществ.



# Образовательные ткани

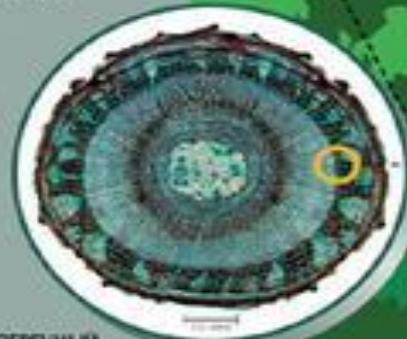
Имеют небольшие размеры, тонкую оболочку и относительно крупное ядро. Они делятся, образуя новые клетки, из которых формируются другие ткани.



ПРОДОЛЖНЫЙ СРЕЗ ВЕРХУШКИ РАСТЕНИЯ



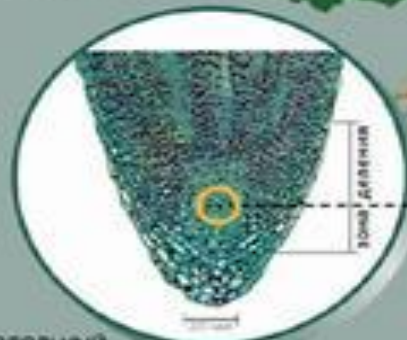
РАННИЕ СТАДИИ РАЗВИТИЯ ПОВЕГА



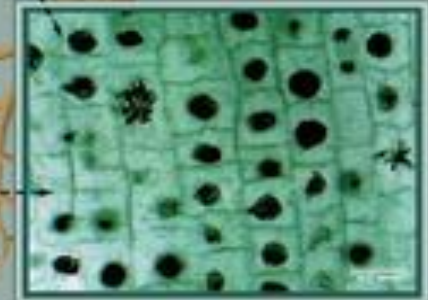
ПОПЕРЕЧНЫЙ СРЕЗ СТВОЛА



КАМБИЙ



ПРОДОЛЖНЫЙ СРЕЗ КОРНЯ



ЗОНА ДЕЛЕНИЯ

Домашнее задание:

§ 10 ответить на вопросы.

