



# Ткани растений



Презентация к уроку биологии в 6 классе  
Выполнила учитель МОУСОШ № 46  
г.Рязани  
Тулупа Ираида Борисовна



**Ткань – это группа клеток,  
сходных по размерам,  
строению и выполняемым  
функциям.**

**Ткань состоит из клеток  
и межклеточного  
вещества.**





***Одежда,  
защита-  
Опора –  
Вода –  
Питание –  
Рост –***

**Покровная  
Механическая  
Проводящая  
Основная  
Образовательная**



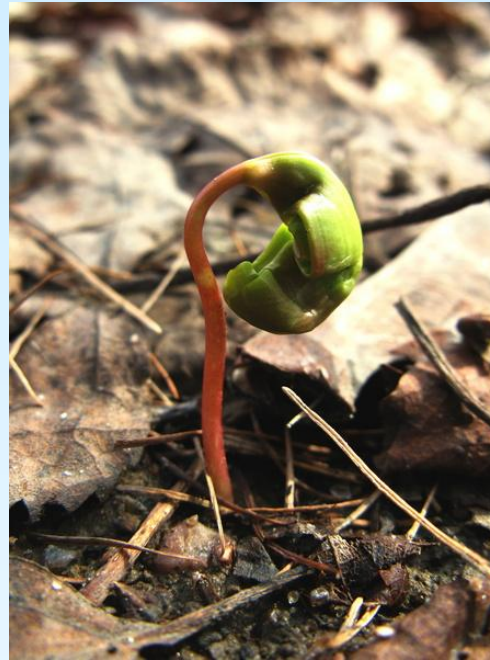
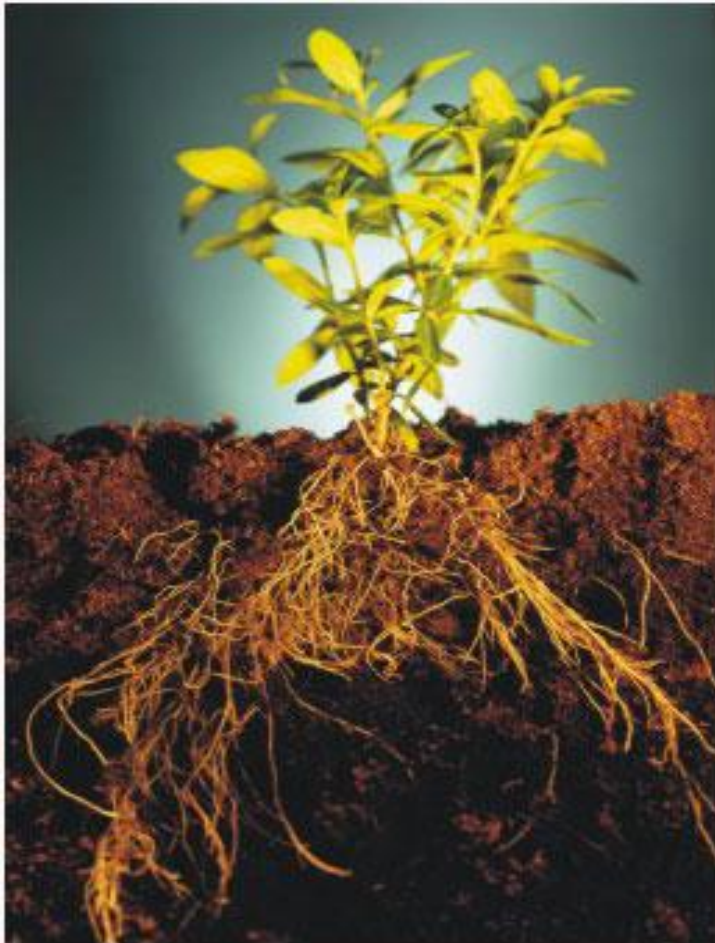
# Псилофиты



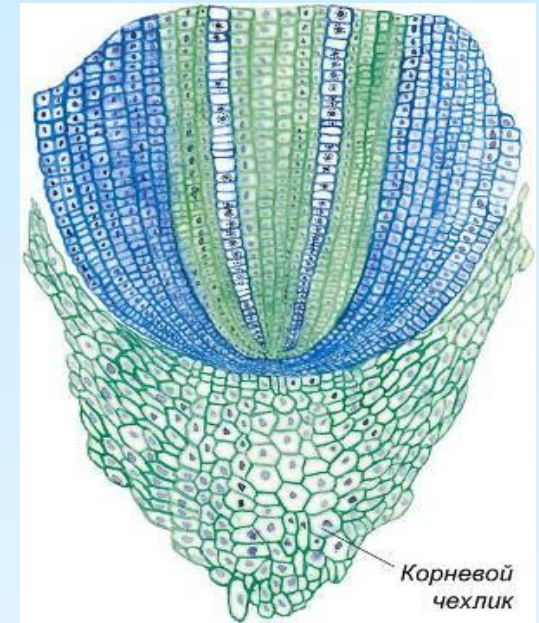
# Функции

Ткани	Строение	Функции

# Образовательная ткань



Зародыш растения



Кончик корня

## Строение ткани:

- Мелкие клетки с тонкой оболочкой
  - В них нет вакуолей
  - Они постоянно делятся

## Функции ткани:

- Рост растения



# Покровная ткань



Кожица листьев



Устьица и чечевички  
листа

## Строение ткани:

- Мертвые клетки с толстой оболочкой (пробка)
- Живые клетки (кожица листьев и стеблей)
  - Устьица и чечевички

## Функции ткани:

- Защита от неблагоприятных воздействий, от повреждений
- Дыхание и испарение воды



Пробка стволов деревьев



# Механическая ткань



Косточка абрикоса



Механические волокна



Скорлупа грецкого ореха

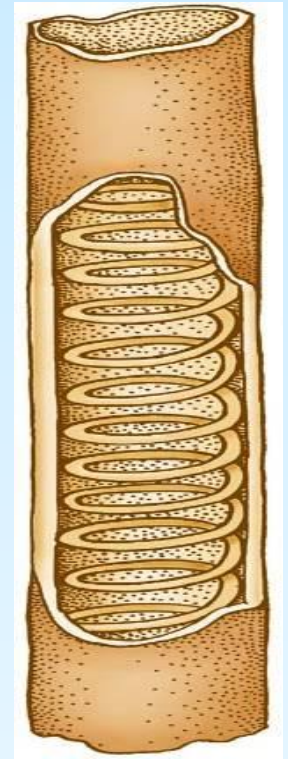
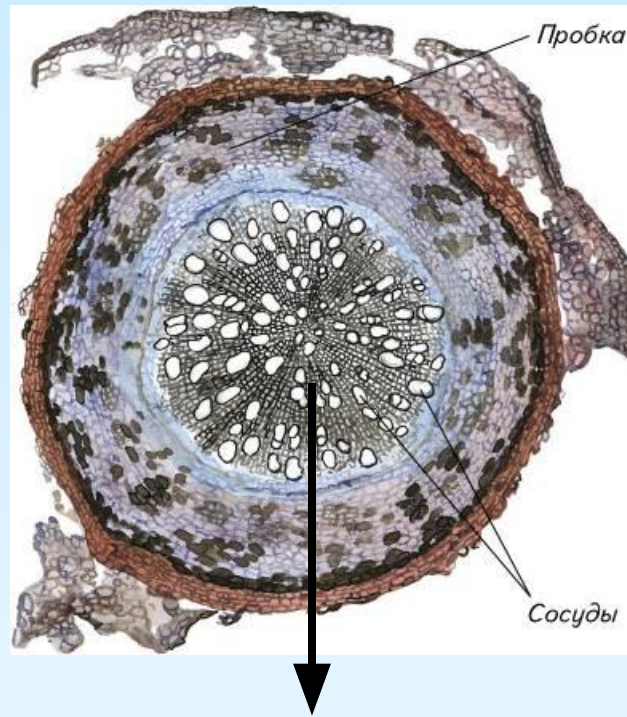
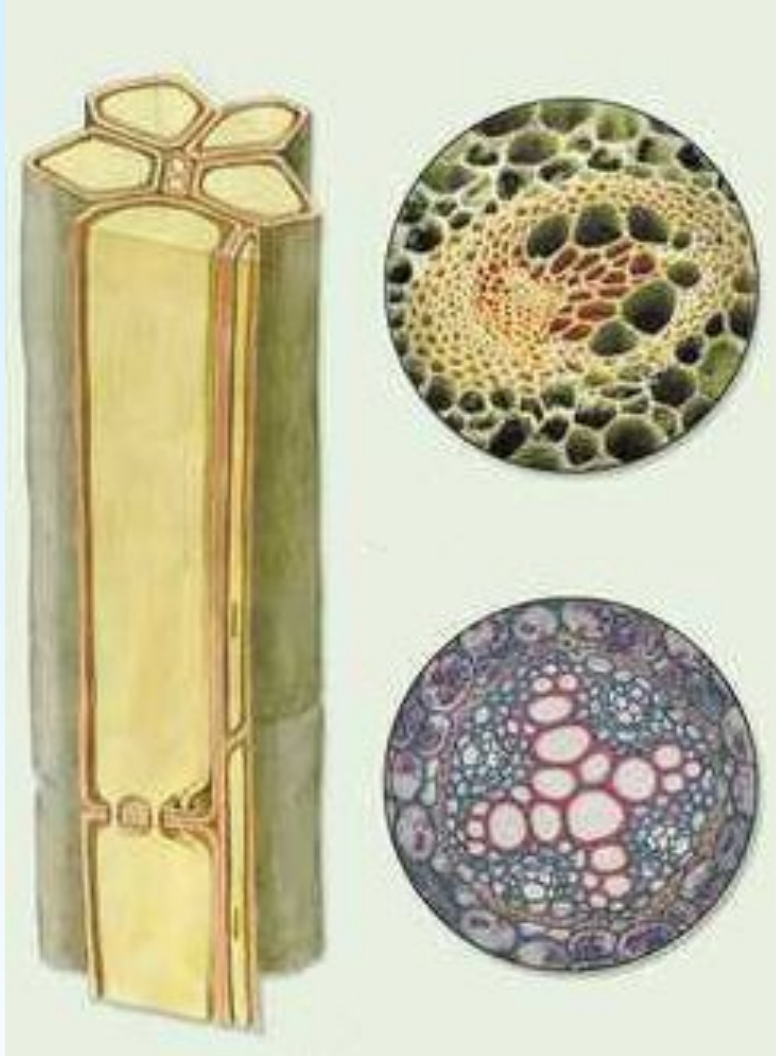
## Строение ткани:

- Мертвые клетки с толстой оболочкой (каменистые клетки, лубяные волокна)
  - Вытянутые клетки – механические волокна

## Функции ткани:

- Каркас, опора

# Проводящая ткань



Проводящая

## Строение ткани:

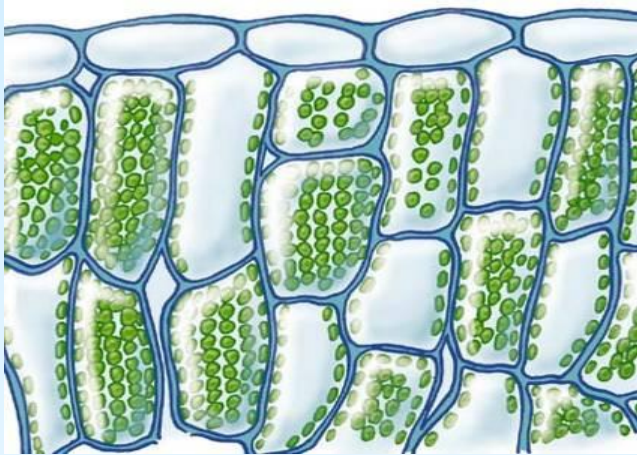
- Мертвые клетки – древесина (проводит воду с минеральными веществами)
- Живые клетки – луб (проводит органические вещества)

## Функции ткани:

- Проведение питательных веществ



# Основная ткань



## Строение ткани:

- Мякоть листьев (содержат хлоропласты)
- Мякоть плодов (содержат крупные вакуоли)
  - Мягкие части цветка
- Кора, сердцевина стеблей, корня

## Функции ткани:

- Образование и накопление питательных веществ



# 1. Заполните пропуски в тексте

- А) Кончик корня, побега, зародыш растения состоит из \_\_\_\_\_ткани.
- Б) Скорлупа грецкого ореха состоит из \_\_\_\_\_ткани.
- В) Поверхность всех органов состоит из \_\_\_\_\_ткани.
- Г) Мякоть листа, плодов, сердцевина стеблей - это \_\_\_\_\_ткань.
- Д) Трубочки, сосуды корня, стебля, жилки ЛИСТОВ - это \_\_\_\_\_ткань

## ***Найти соответствие между разными столбиками***

1.Образовательная	А) Опора, прочность	I. Мёртвые клетки с толстыми оболочками
2.Покровная	Б) Образование и накопление питательных веществ	II. Мелкие клетки, постоянно делятся
3.Механическая	В) Защита	III. Клетки плотно примыкают друг к другу
4.Проводящая	Г) Рост	IV. Клетки образуют сосуды или трубки
5.Основная	Д) Проведение воды и веществ по растению	V. Клетки содержат хлоропласты.

# **Домашнее задание:**

**Учебник с. 29 – 31 учить**

**Рабочая тетрадь с.15 – 16**

**(задание 21, 22, 24) письменно**



# Оцените урок и свою работу на уроке



Урок не понравился,  
не узнал ничего нового



Урок прошел как обычно



Урок понравился,  
узнал много нового