



Тема урока

***«Ткани растений и
их виды»***





Рис. 14. Строение микроскопа

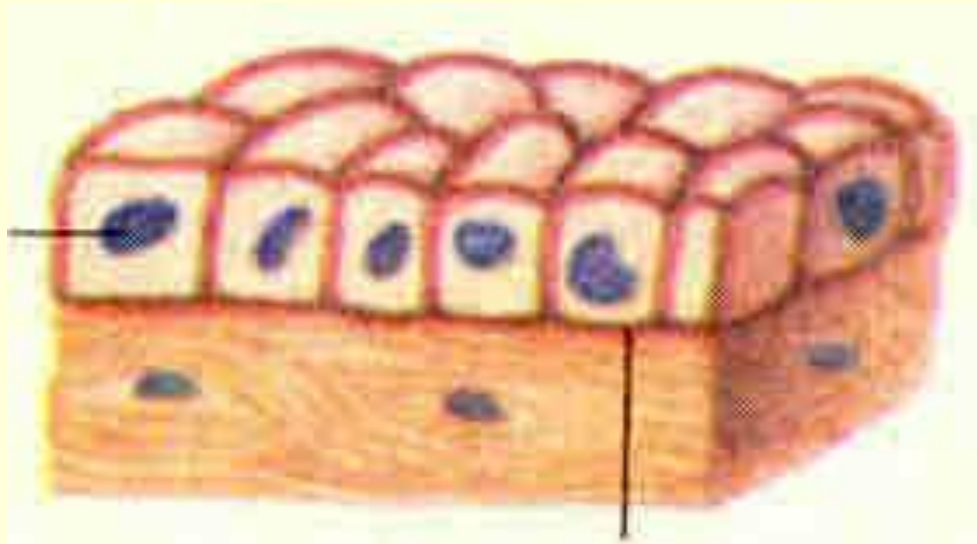
Цель:



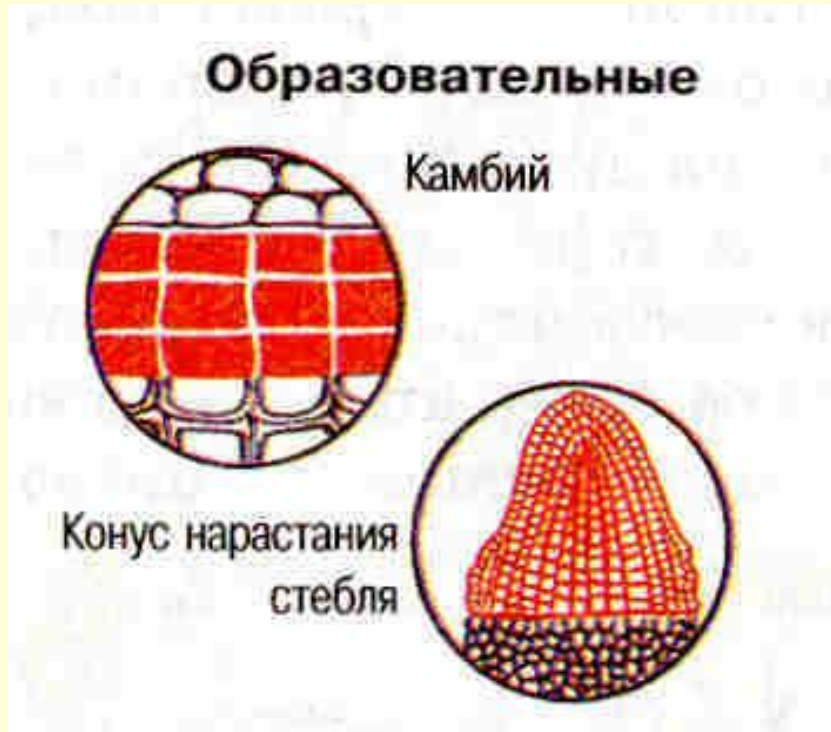
**Изучить виды
растительных тканей,
их строение и функции**

Понятие «ткань»

Группа клеток, сходных по строению и выполняемым функциям, называется тканью.



Образовательная ткань (меристема)



Местонахождение:

- * конус нарастания побега;
- * кончик корня;
- * камбий древесины;
- * основания листовых пластинки и междоузлий злаков.

Функции: рост органов в длину, образование других тканей, рост корня и стебля в толщину

Основная ткань (ассимиляционная, хлоренхима)

Местонахождение:

- *мякоть листа;
- *зелёные травянистые стебли.

Функции:

Фотосинтез,
газообмен.



Запасающая (разновидность основной ткани)

Местонахождение:

мякоть корнеплодов, луковиц, плодов, клубней, корневищ, сердцевина стеблей, эндосперм семян.

Функции: запасание белков, жиров, углеводов.



Покровная ткань

Местонахождение:

КОЖИЦА (эпидермис)

поверхность листьев, травянистых зелёных стеблей, все части цветка.

ПРОБКА зимующие стебли, корни, корневища, клубни.

КОРКА покрывает нижнюю часть стволов деревьев.

Функции: защита от механических повреждений, транспирация, газообмен



Проводящая ткань

ДРЕВЕСИНА (ксилема)

Местонахождение:

в стебле, корне, жилках листьев.

Функции: проведение воды и минеральных солей из почвы в растение.

ЛУБ (флоэма)

Местонахождение: в коре стебля, корня, в жилках листьев.

Функции: проведение органических веществ из листьев в стебель, корни, цветки и плоды.



Выделительная ткань

ЖЕЛЕЗИСТЫЕ ВОЛОСКИ, НЕКТАРНИКИ

Местонахождение: поверхность некоторых листьев и стеблей, цветков.

Функции: защита от испарения, поедания животными, привлечение опылителей.

СМОЛЯНЫЕ ХОДЫ, МЛЕЧНИКИ

Местонахождение: внутренние части стеблей хвойных, одуванчика, молочая.

Функции: защита от повреждения и поедания животными.

Механическая ткань

ВОЛОКНА. Местонахождение:
оказывают проводящие пучки,
расположены в древесине и
коре стеблей, корней,
корневищ, в плодах.

Функции: выполняют опорную
(скелетную функцию).

КАМЕНИСТЫЕ КЛЕТКИ

Местонахождение:
(склерейды) скорлупа орехов,
косточки вишни, сливы.

Функции: защита от
механических повреждений и
преждевременного
прорастания.

