

Ткани животных.

Волощук Л.А.
Учитель биологии
МАОУ «СОШ №4»

г.Тобольск Тюменская область



Терминологическая разминка

- гетеротрофы
- автотрофы
- цитоплазма
- ядро
- рибосомы
- пластиды
- митохондрии
- ДНК
- фотосинтез



Историческая справка



Неемия Грю (1641-1712)
"Очерк философской
истории растений" (1672 г.)
и "Анатомия растений"
(1682 г). Для скопления
однородных строительных
элементов ученый впервые
ввел термин "ткань".



Лабораторная работа

Тема: «Ткани животных».

Цель: Изучить особенности строения тканей животных, функционирование и разновидности.

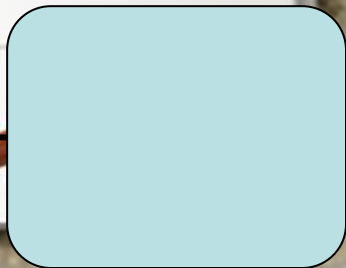
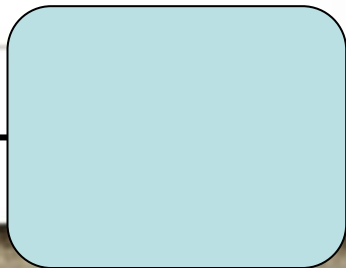
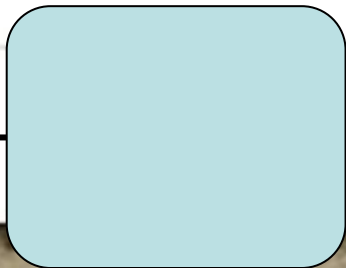
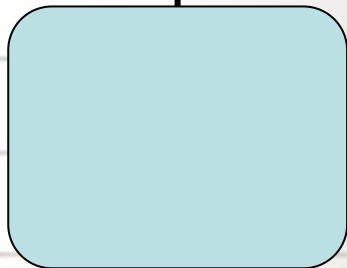
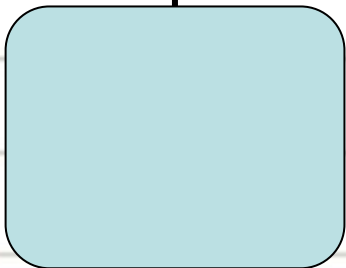
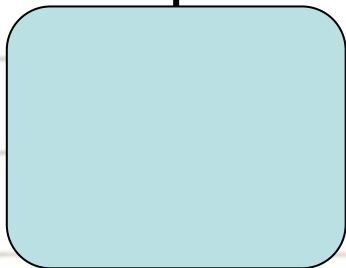
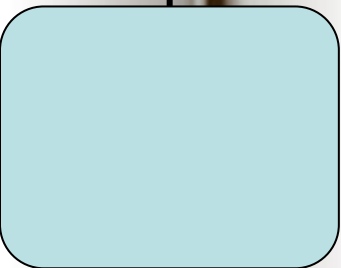
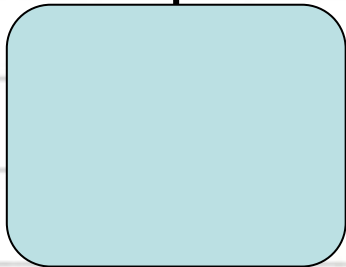
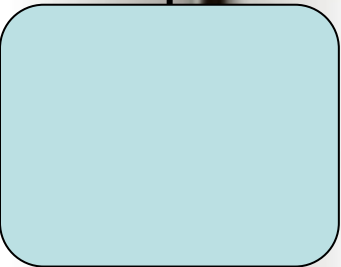


Ткани животных

Типы тканей животных

Характерная черта строения

Примеры

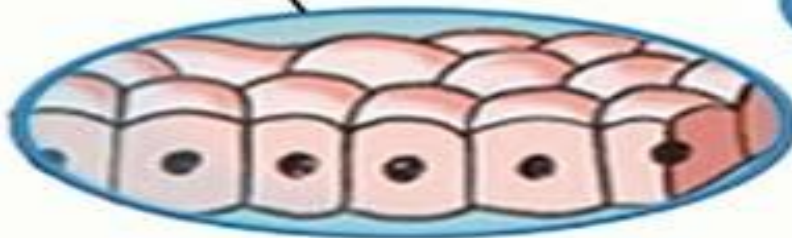


Эпителиальная ткань



Плоский
эпителий

Кубический
эпителий



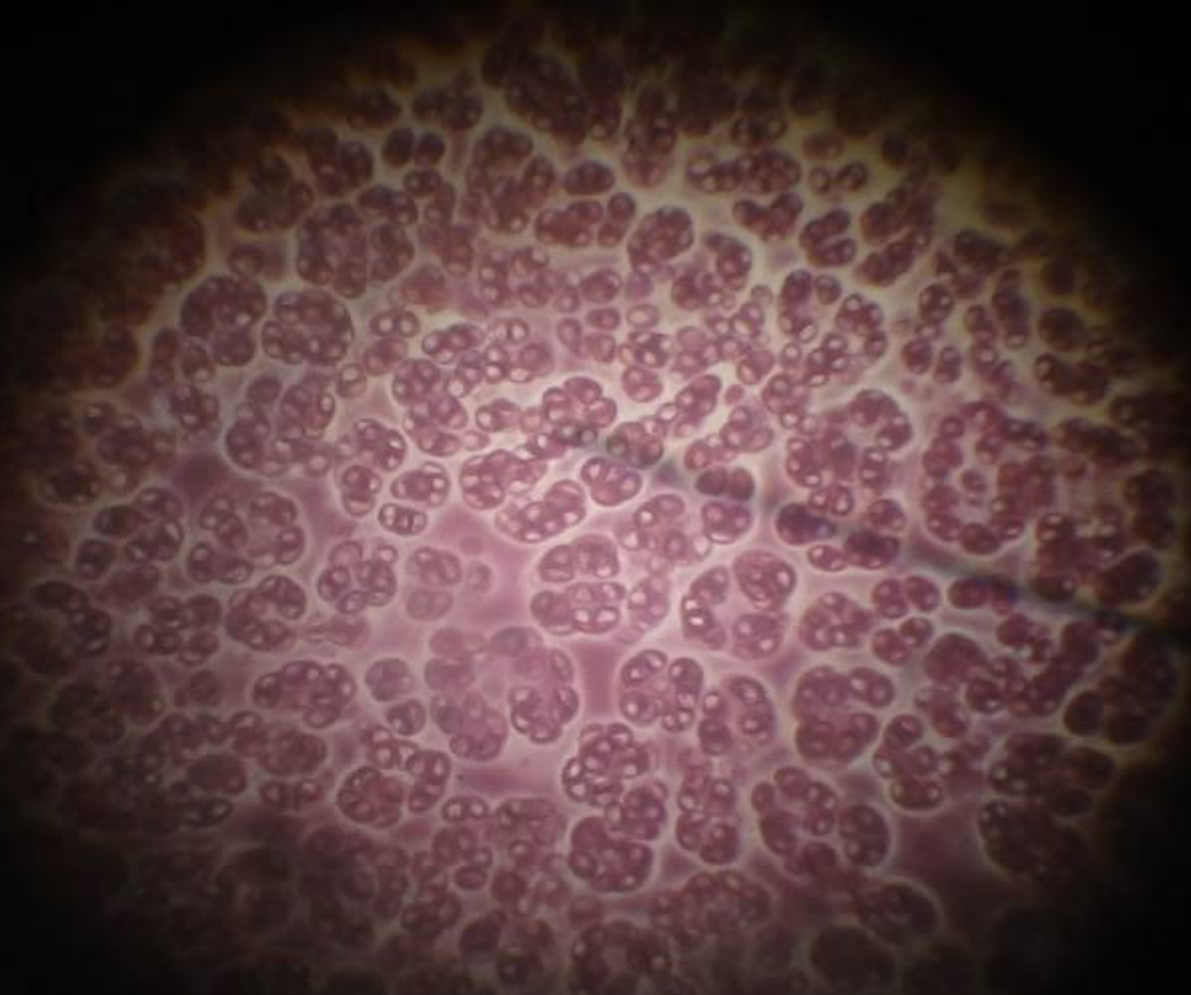
Мерцательный
эпителий



Железистый
эпителий



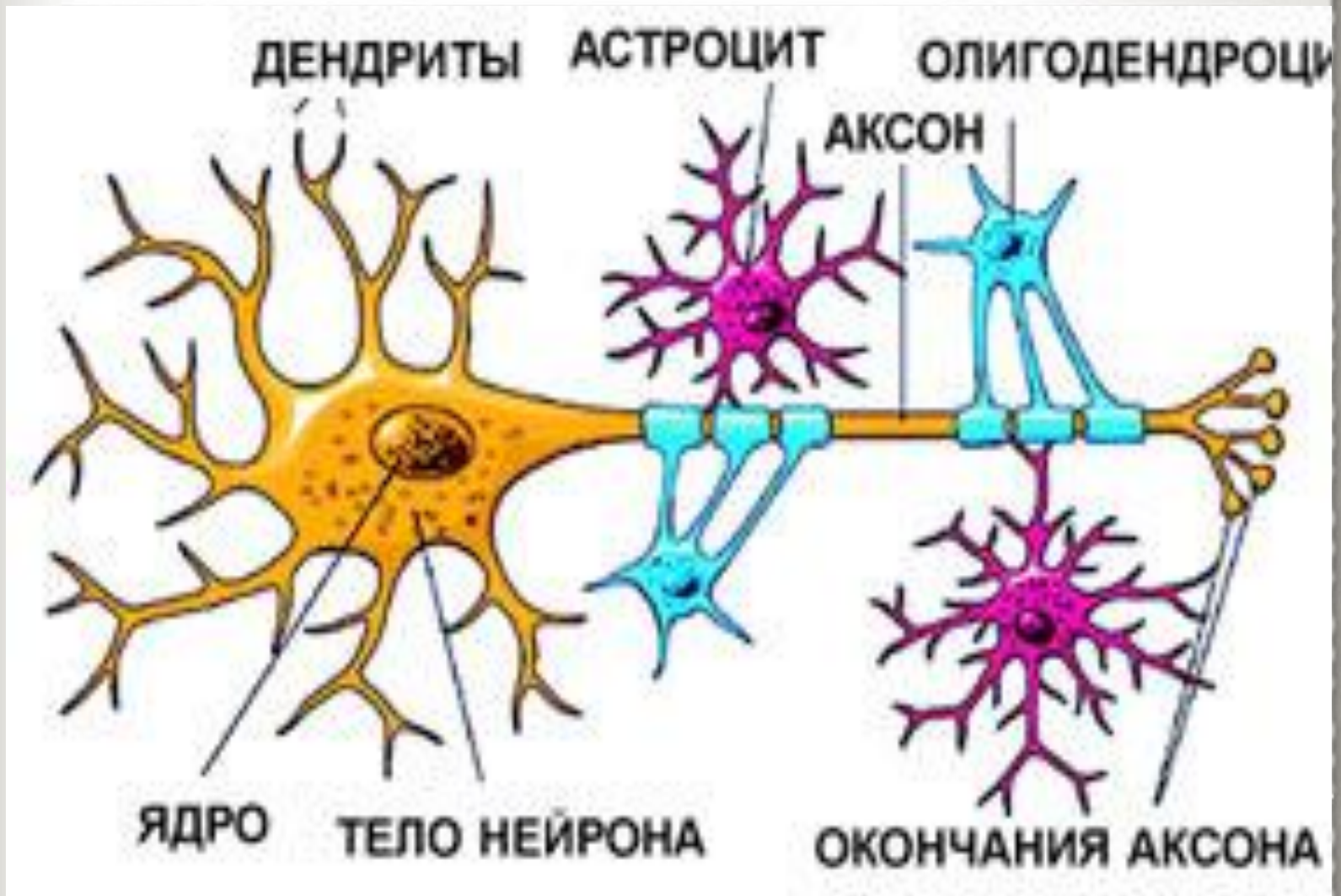
Соединительная ткань



Физминутка



Нервная ткань

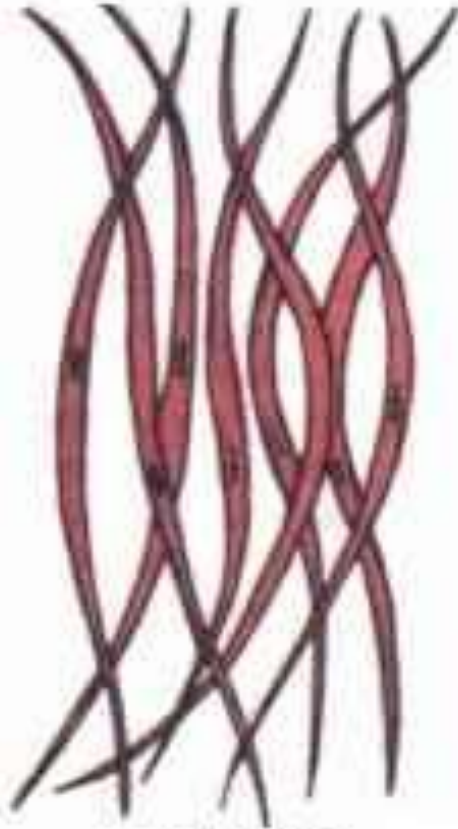


Мышечная ткань

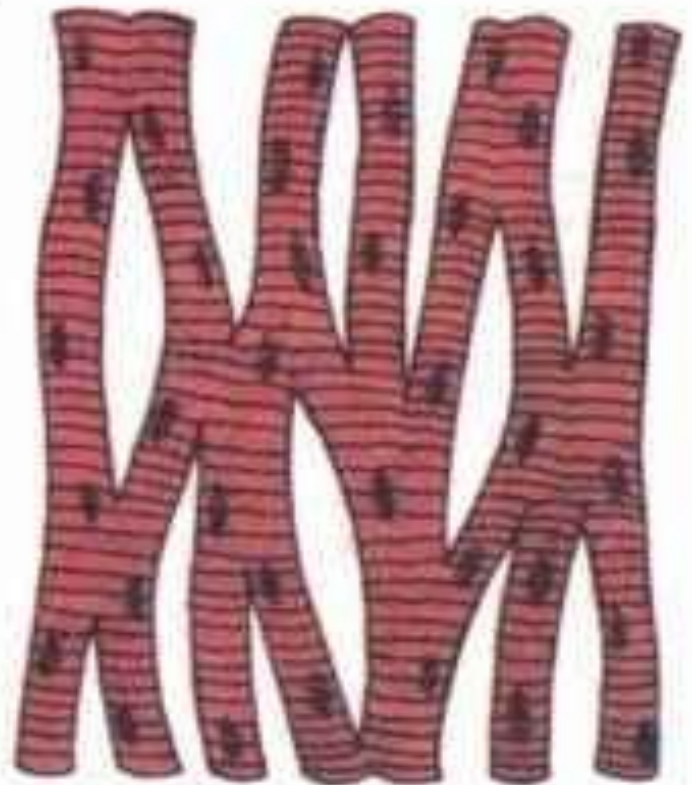
ВИДЫ МЫШЕЧНОЙ ТКАНИ



скелетная



гладкая



поперечнополосатая
сердечная



Проверь себя

Часть
А

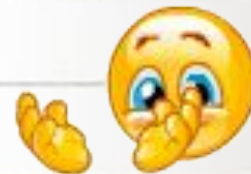
Вопрос	Верный ответ
1	1
2	1
3	1
4	3
5	2
6	2
7	2
8	4



Часть
В.

9

1	2	3	4	5	6
А	В	Б	Г	Г	Б



10.

1	2	3	4	5	6
В	А	Б	В	В	Г



Ваше мнение

- Какие эмоции вызвал у вас урок?
- Какие на ваш взгляд были наиболее интересные моменты урока?
- Кто из одноклассников на ваш взгляд сегодня на уроке показал, что имеет солидный багаж знаний по биологии?
- Что из изученного на уроке вам показалось удивительным и увлекательным?
- Что бы еще вы хотели бы узнать по данной теме?





Домашнее задание

Параграф №7 подготовиться к самостоятельной работе по данной теме. Ответить письменно на вопрос №3 в конце параграфа.





*Хорошего дня
и отличного настроения!*

Источники изображений



Выражаю искреннюю признательность и
благодарность автору шаблона



**Ермолаевой Ирине
Алексеевне**

учителю информатики и математики
МОУ «Павловская СОШ»
с.Павловск
Алтайский край

