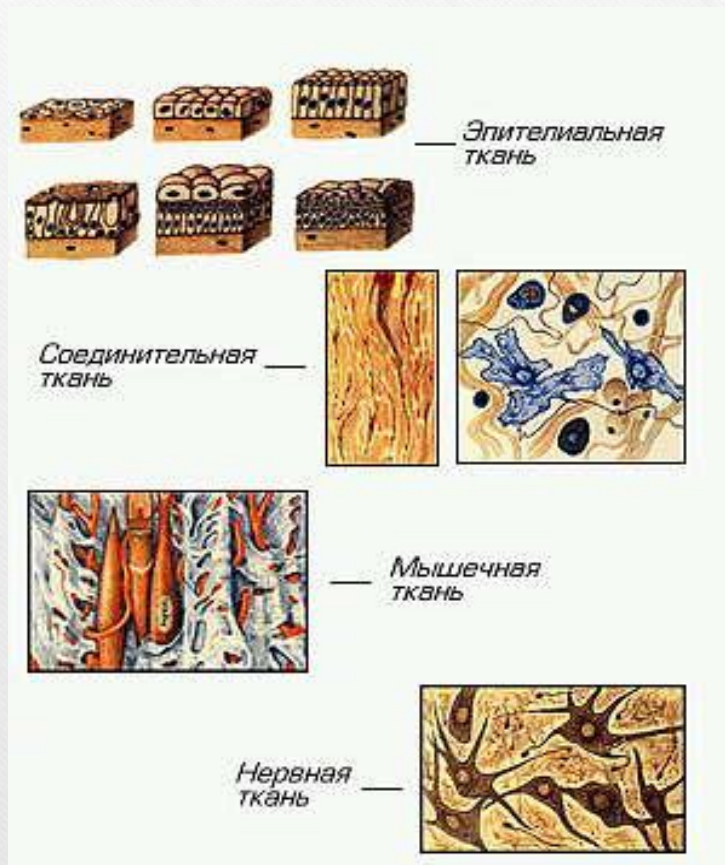


Ткани животных

Ткани животных

- Эпителиальная
- Соединительная
- Мышечная
- Нервная



Эпителиальная ткань

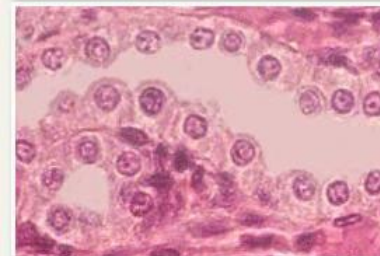
- Выстилает поверхность тела (кожа, волосы, ногти, когти, рога, копыта).
- Полости внутренних органов (желудок).
- Образуют железы (слюнные, потовые, печень и др.)



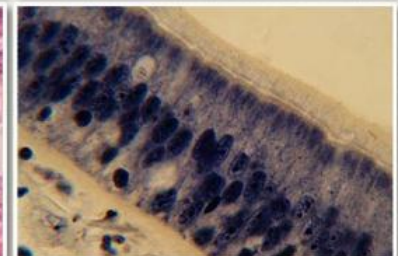
Плоский эпителий



Железистый эпителий



Кубический эпителий



Мерцательный эпителий

Эпителиальная ткань

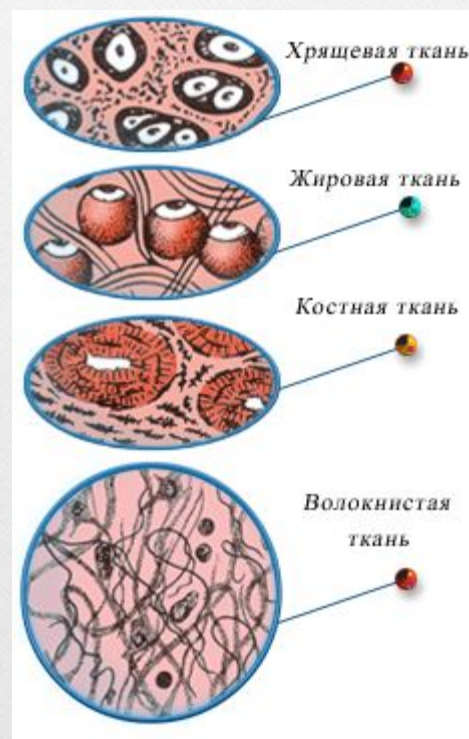
Свойства: клетки очень плотно прилегают друг к другу, межклеточное вещество почти отсутствует.

Функции: защита нижележащих тканей от высыхания, проникновения микробов, механических повреждений, выделение секретов (важных для организма веществ – слюны, пота, молока, пищеварительного сока, гормонов и т.д.)

Соединительная ткань

Свойства: клетки расположены рыхло, много межклеточного вещества (плотное, рыхлое, жидкое).

Функции: опорная, защитная, определяет форму тела, служит энергетическим депо, предохраняет организм от потери тепла.



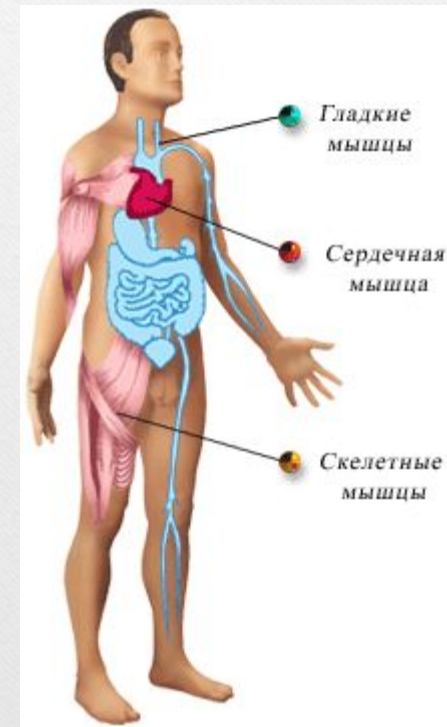
Мышечная ткань: поперечнополосатая и гладкая

Свойства: возбудимость и сократимость.

Функции: движение.

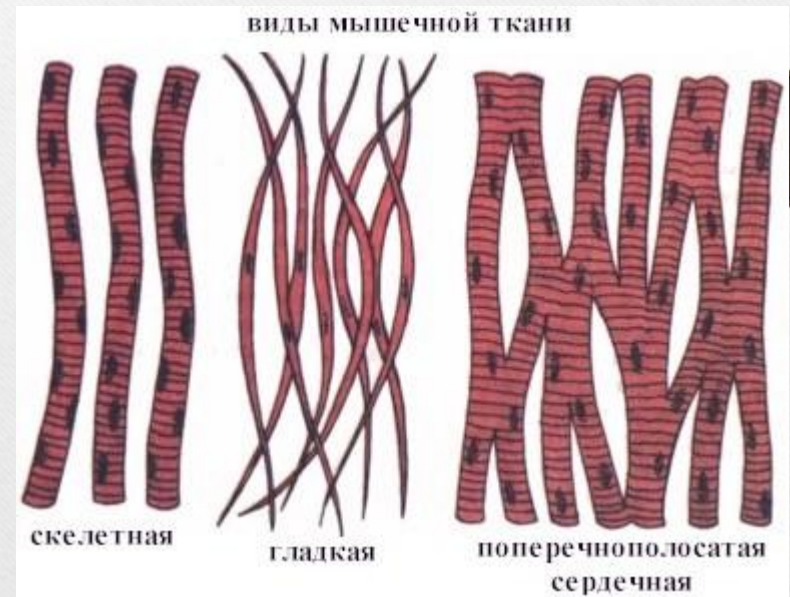
Клетки гладкой мышечной ткани:

- одноядерные;
- сокращаются медленно;
- могут долго оставаться в сокращенном состоянии



Поперечнополосатая мышечная ткань: скелетная и сердечная

- имеют поперечную исчерченность;
- многоядерные;
- мгновенно сокращаются — в тысячу раз быстрее, чем гладкая



Нервная ткань

Нейрон – нервная клетка, основа нервной ткани.

Нервная ткань образует нервную систему животного.

Свойства: возбудимость и проводимость.

Функции: рефлекторная (ответная реакция на воздействие внешней среды).



Повторение:

- Назовите виды тканей животных.
- Функции эпителиальной ткани?
- Функции соединительной ткани?
- Функции мышечной ткани?
- Функции нервной ткани?