

# Ткани животных.

Волощук Л.А.  
Учитель биологии  
МАОУ «СОШ №4»

г.Тобольск Тюменская область



# Терминологическая разминка

- гетеротрофы
- автотрофы
- цитоплазма
- ядро
- рибосомы
- пластиды
- митохондрии
- ДНК
- фотосинтез



# Историческая справка



Неемия Грю (1641-1712)  
"Очерк философской  
истории растений" (1672 г.)  
и "Анатомия растений"  
(1682 г). Для скопления  
однородных строительных  
элементов ученый впервые  
ввел термин "ткань".



# Лабораторная работа

**Тема:** «Ткани животных».

**Цель:** Изучить особенности строения тканей животных, функционирование и разновидности.

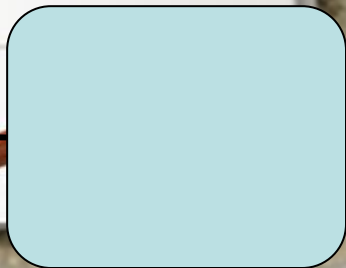
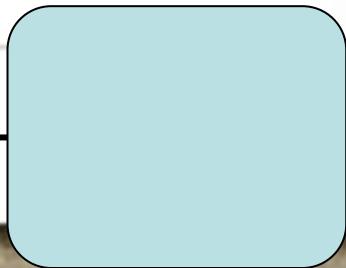
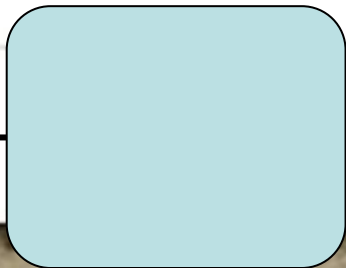
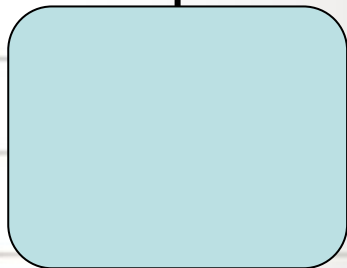
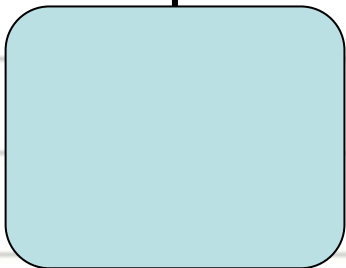
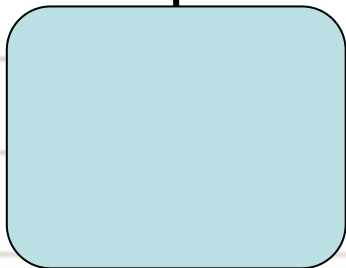
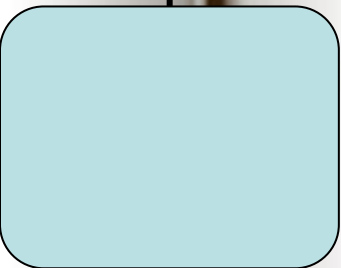
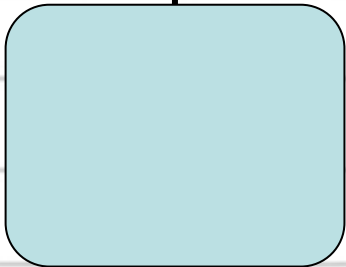
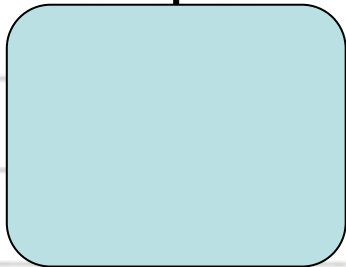
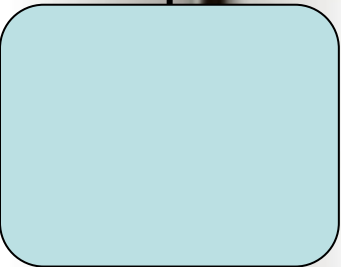


# Ткани животных

## Типы тканей животных

## Характерная черта строения

## Примеры

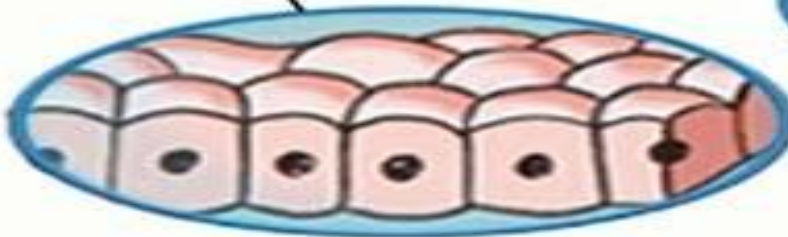


# Эпителиальная ткань



Плоский  
эпителий

Кубический  
эпителий



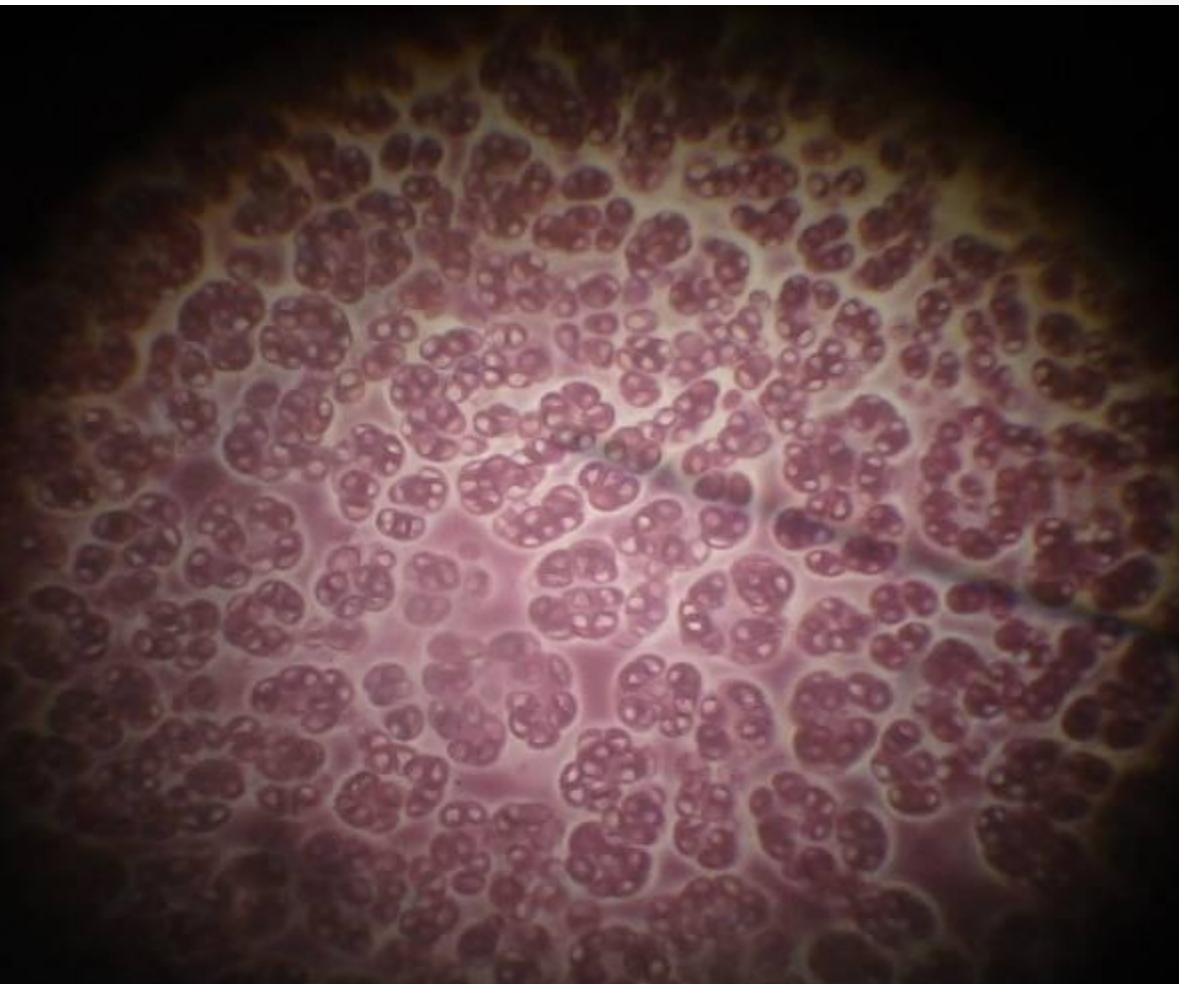
Мерцательный  
эпителий



Железистый  
эпителий



# Соединительная ткань

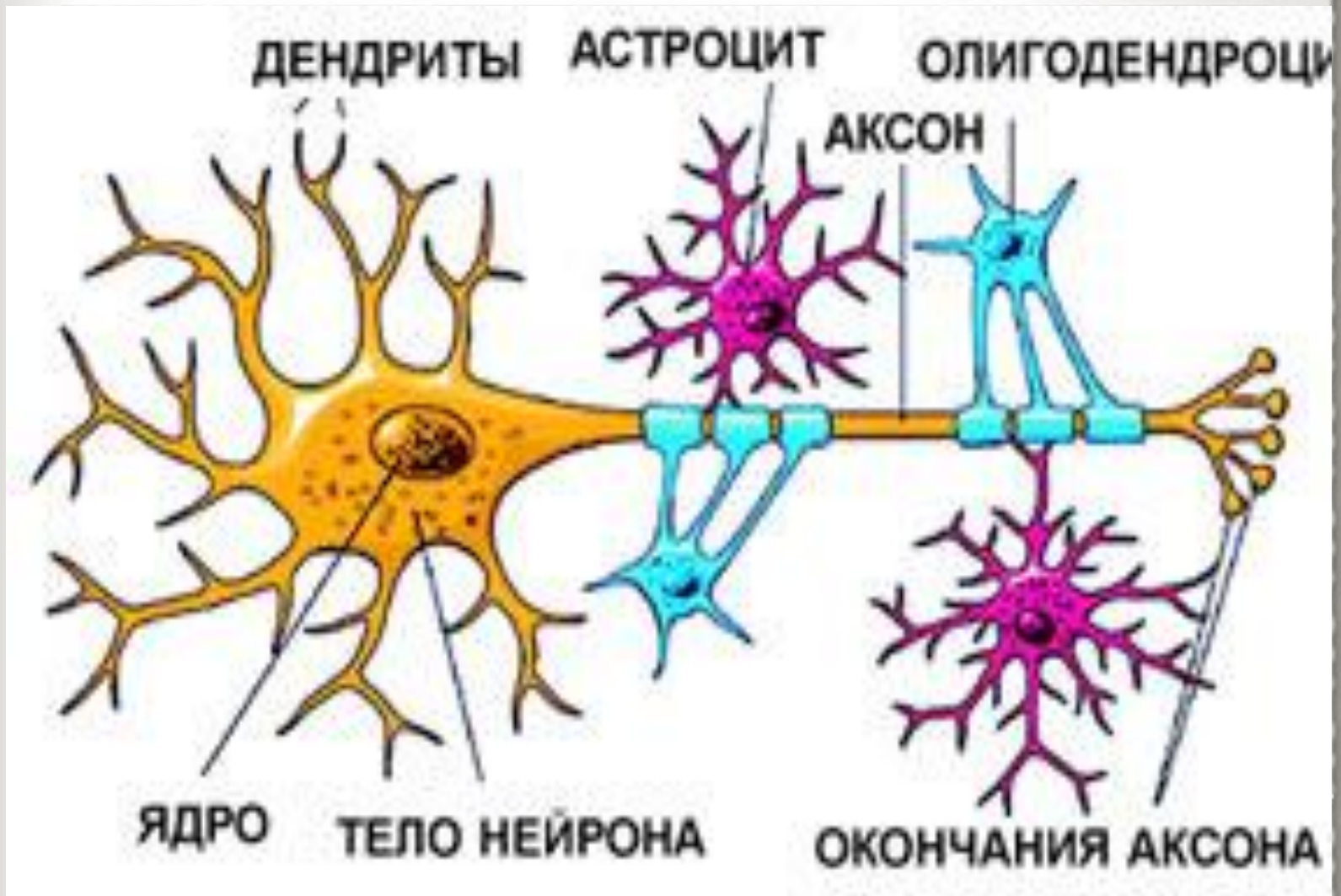


# Физминутка





# Нервная ткань

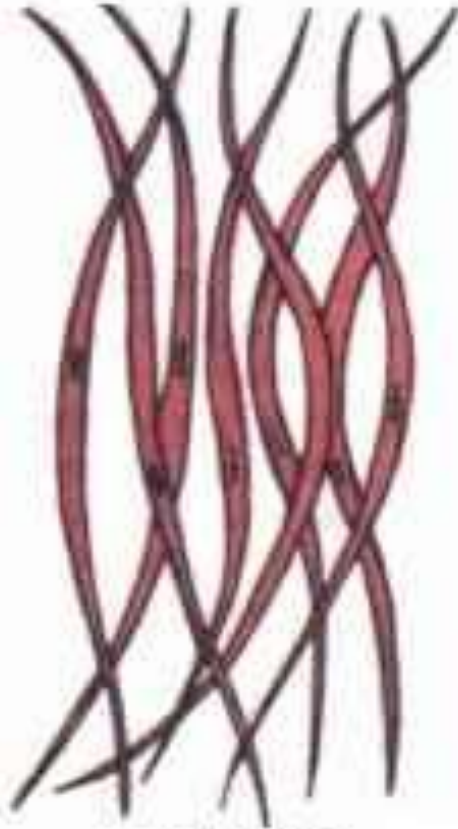


# Мышечная ткань

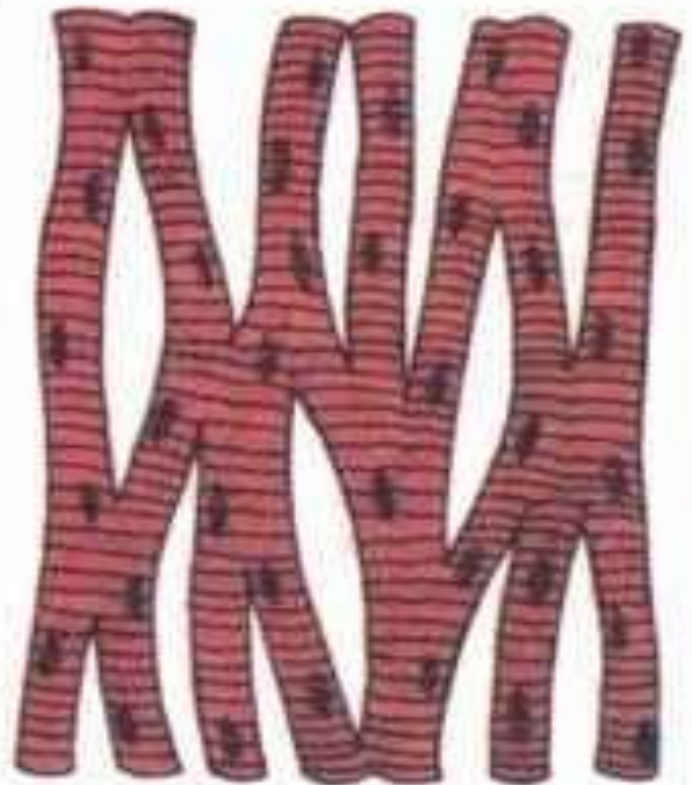
ВИДЫ МЫШЕЧНОЙ ТКАНИ



скелетная



гладкая



поперечнополосатая  
сердечная



# Проверь себя

Часть  
А

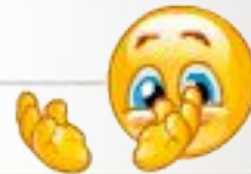
Вопрос	Верный ответ
1	1
2	1
3	1
4	3
5	2
6	2
7	2
8	4



Часть  
В.

9

1	2	3	4	5	6
А	В	Б	Г	Г	Б



10.

1	2	3	4	5	6
В	А	Б	В	В	Г



# Ваше мнение

- Какие эмоции вызвал у вас урок?
- Какие на ваш взгляд были наиболее интересные моменты урока?
- Кто из одноклассников на ваш взгляд сегодня на уроке показал, что имеет солидный багаж знаний по биологии?
- Что из изученного на уроке вам показалось удивительным и увлекательным?
- Что бы еще вы хотели бы узнать по данной теме?





# Домашнее задание

Параграф №7 подготовиться к самостоятельной работе по данной теме. Ответить письменно на вопрос №3 в конце параграфа.





Счастливи  
Хорошего дня  
и отличного настроения!

# Источники изображений



Выражаю искреннюю признательность и  
благодарность автору шаблона



**Ермолаевой Ирине  
Алексеевне**

учителю информатики и математики  
МОУ «Павловская СОШ»  
с.Павловск  
Алтайский край

