

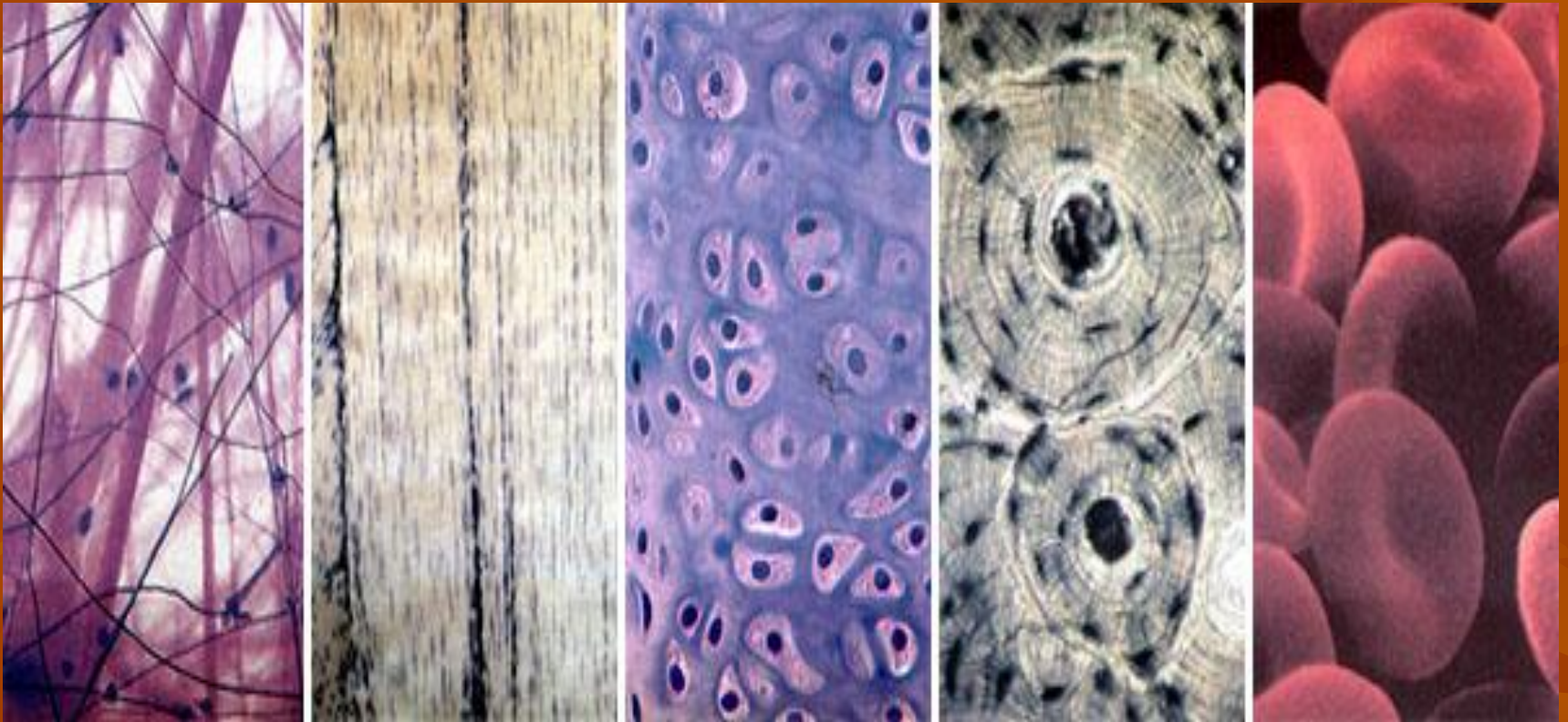


Ткани животных и растений

ЖИВОТНЫЕ



Соединительные ткани

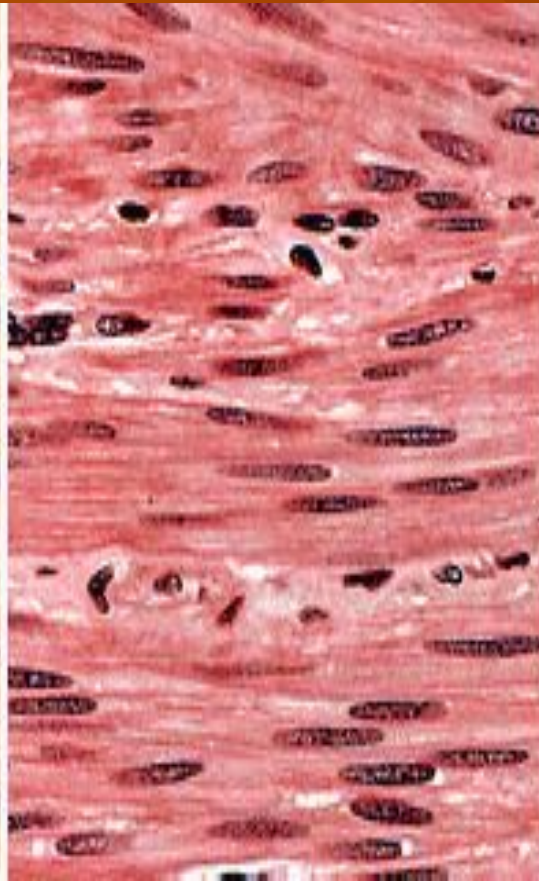


Слева направо: рыхлая соединительная ткань, плотная соединительная ткань, хрящ, кость, кровь.

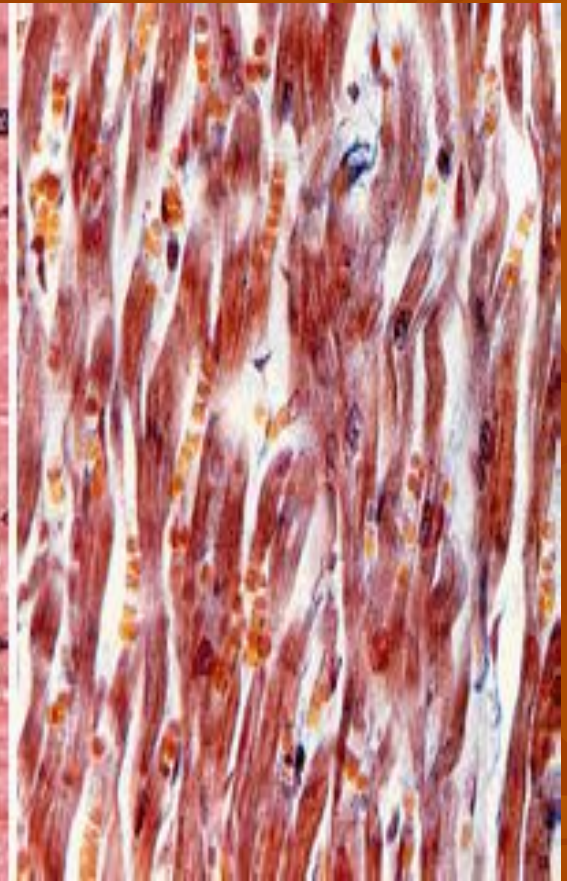
Мышечные ткани



Поперечно-полосатая
мышечная

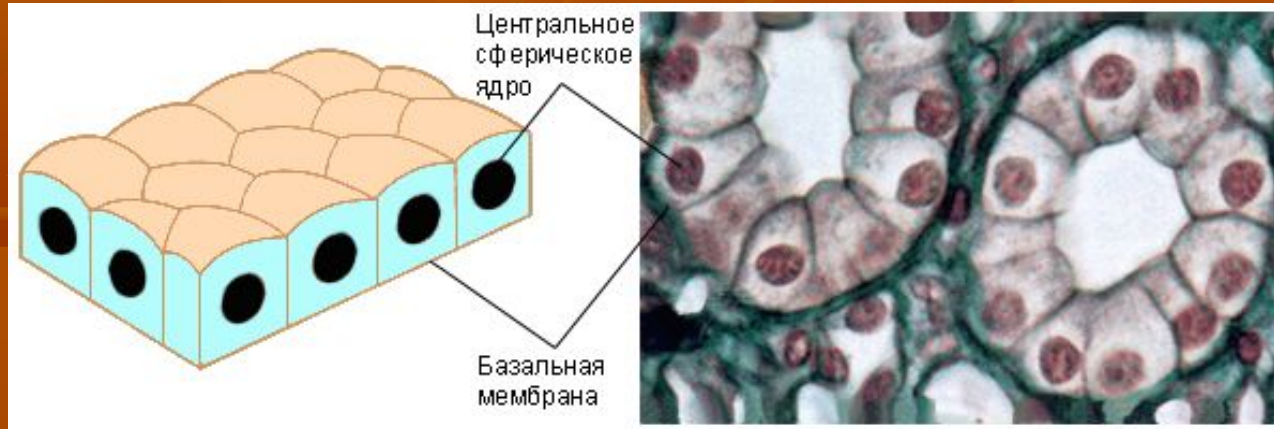


Гладкая

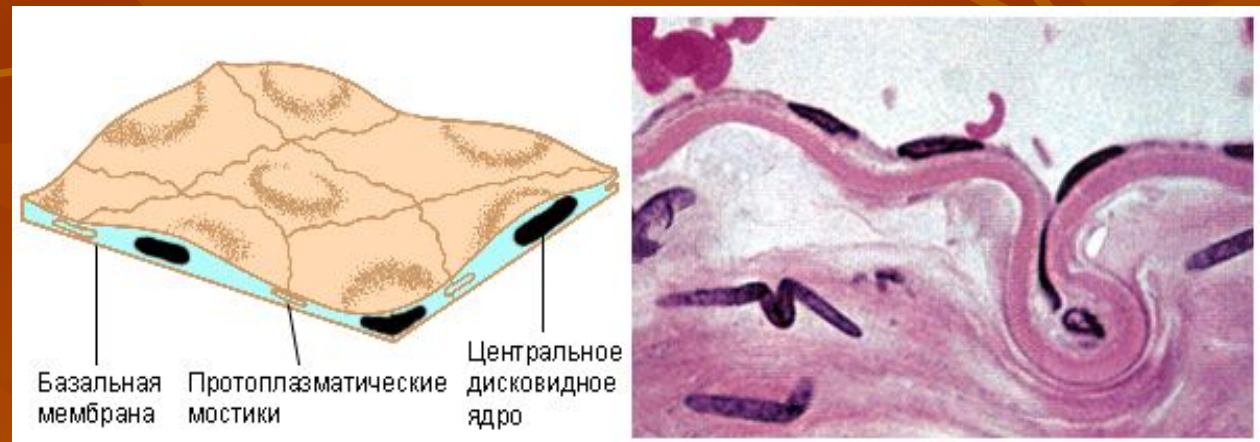


Поперечно-полосатая
сердечная

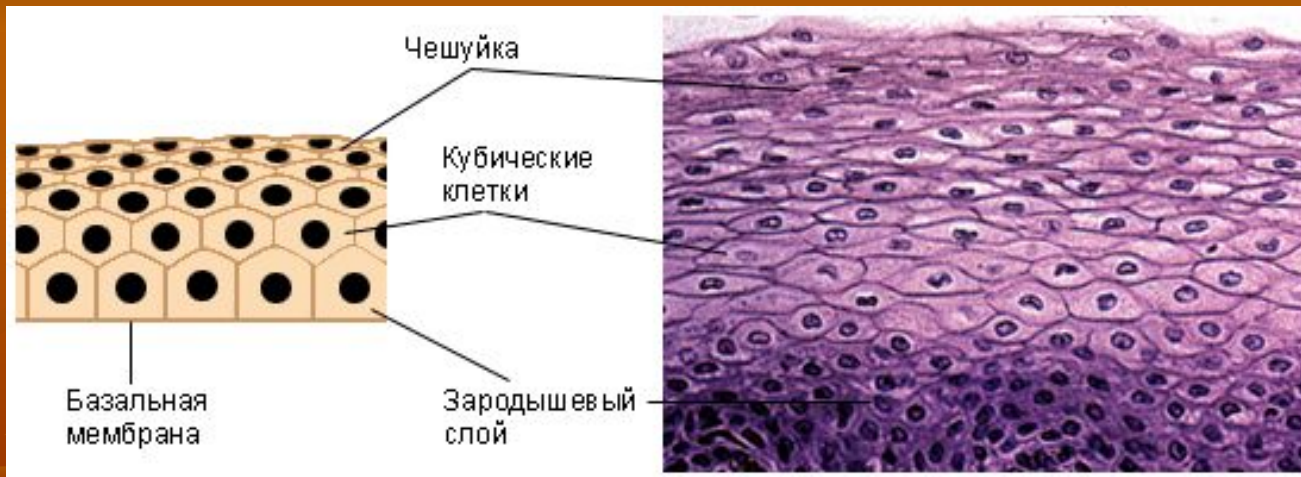
Эпителиальные ткани



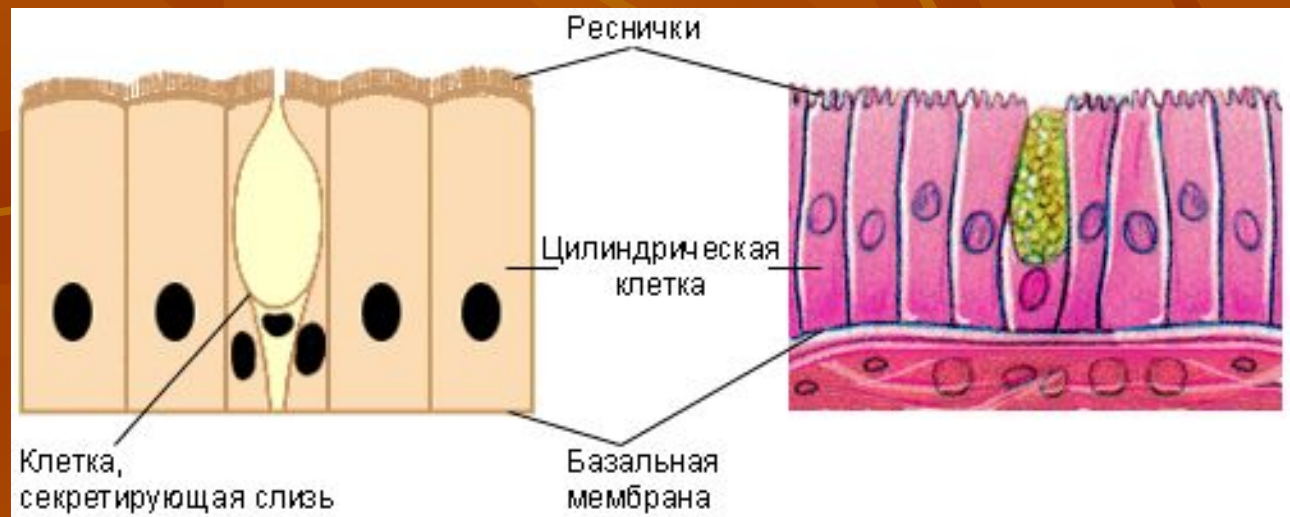
Кубический эпителий



Плоский эпителий

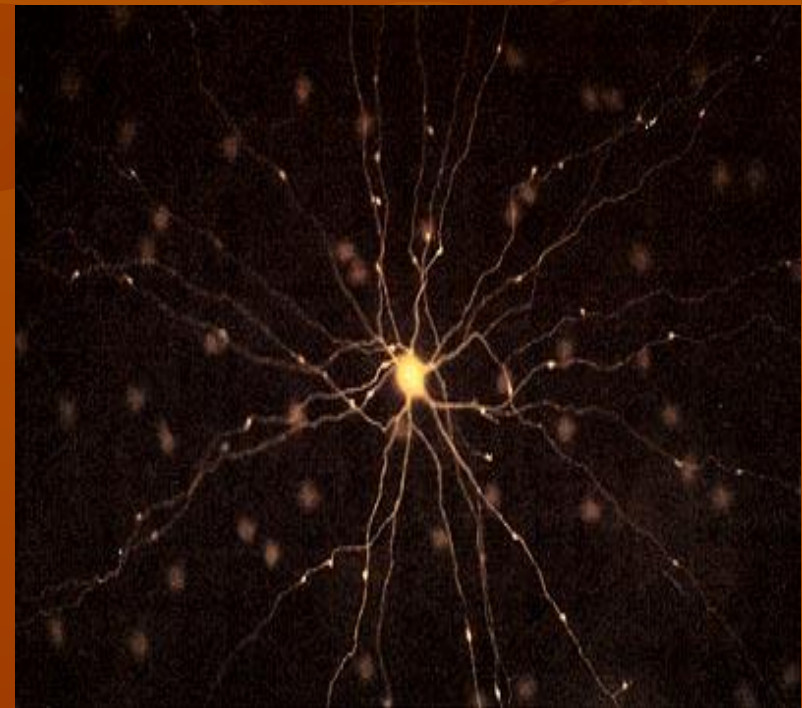
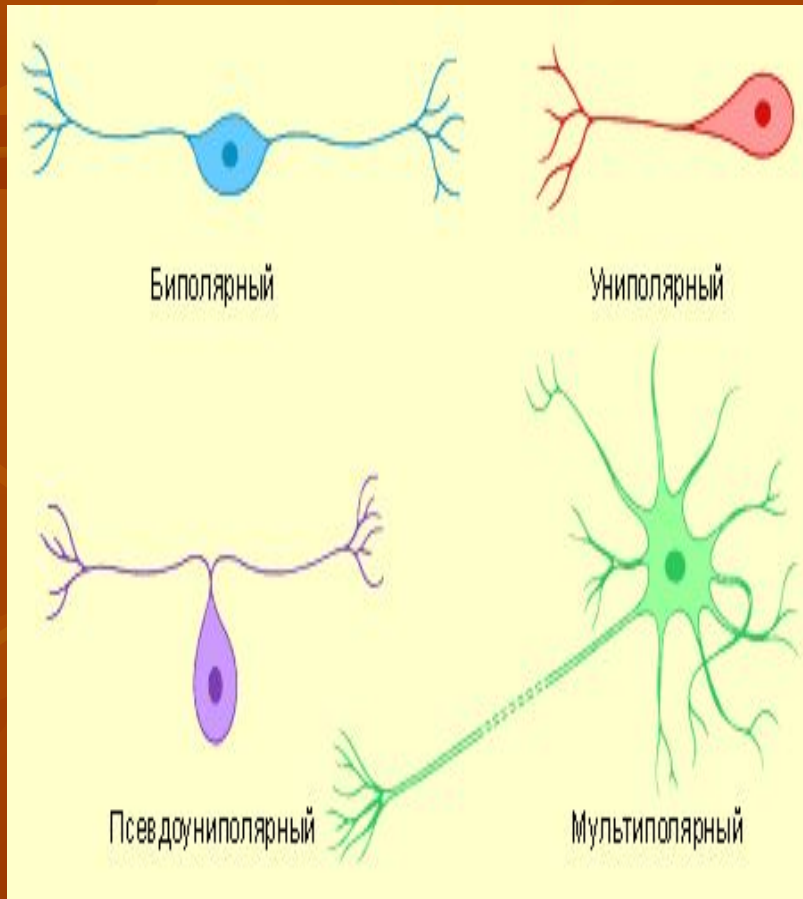


Многослойный эпителий



Мерцательный эпителий

Нервная ткань



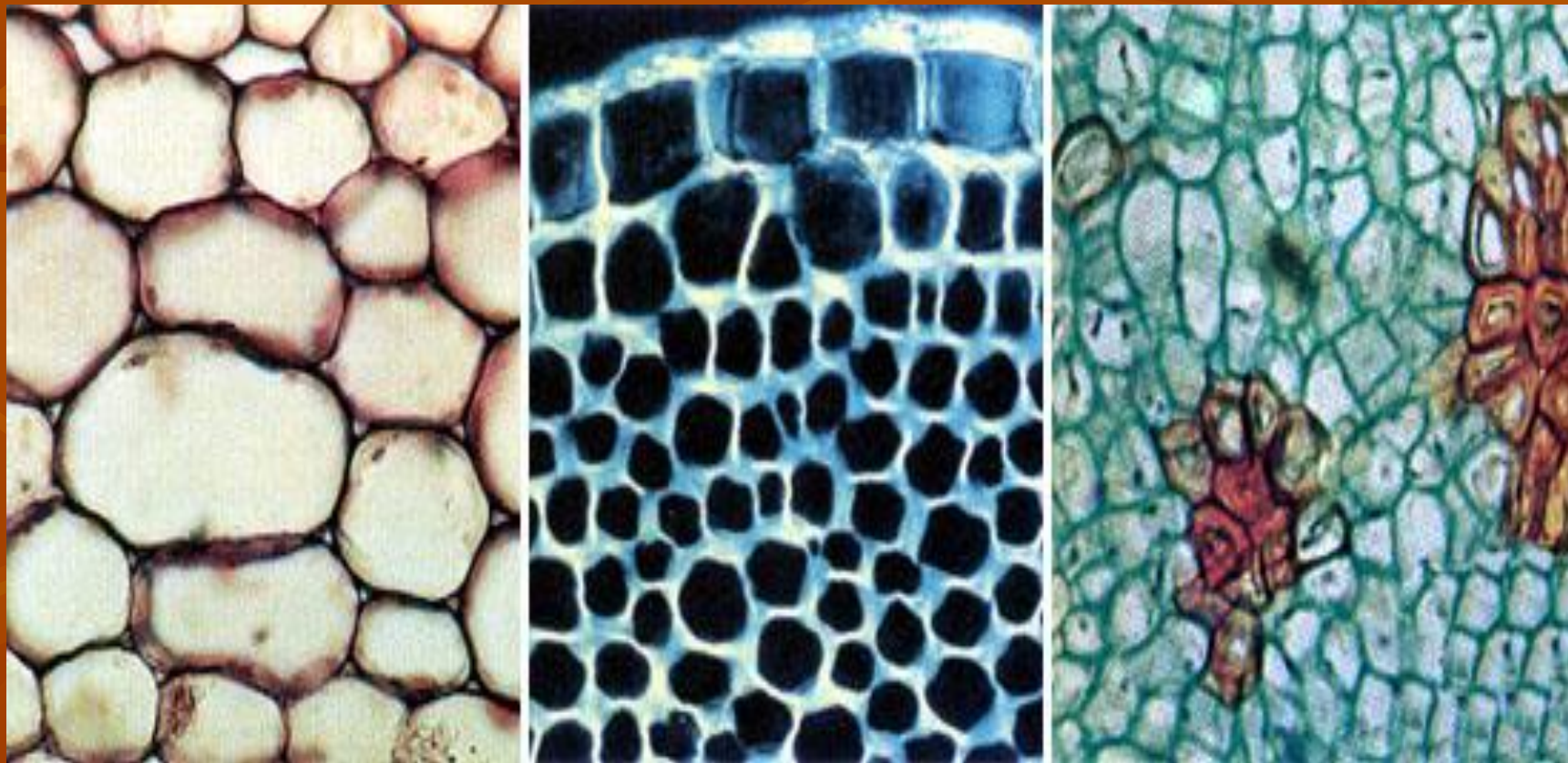
Различные типы нейронов



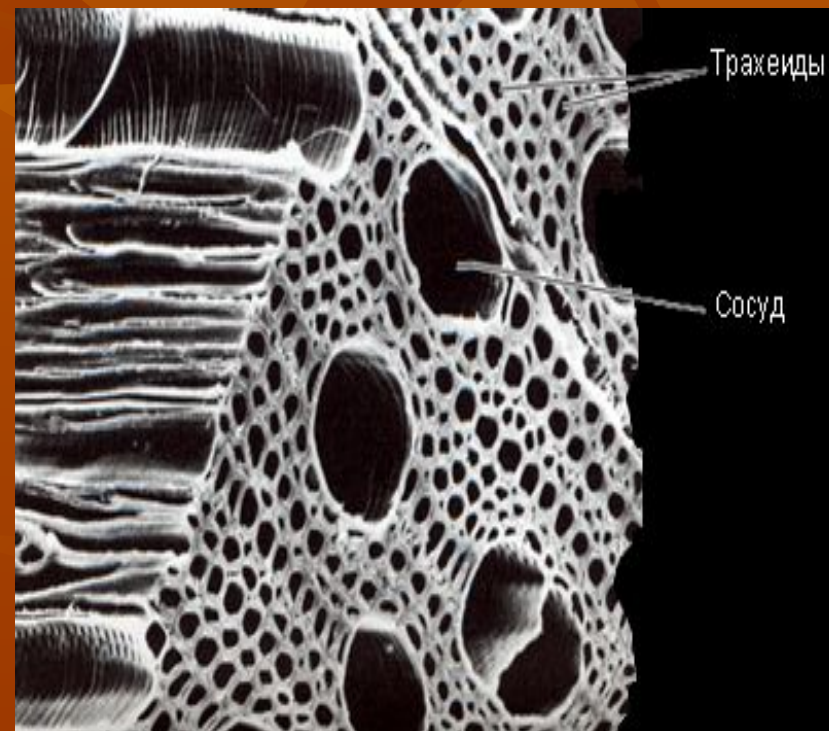
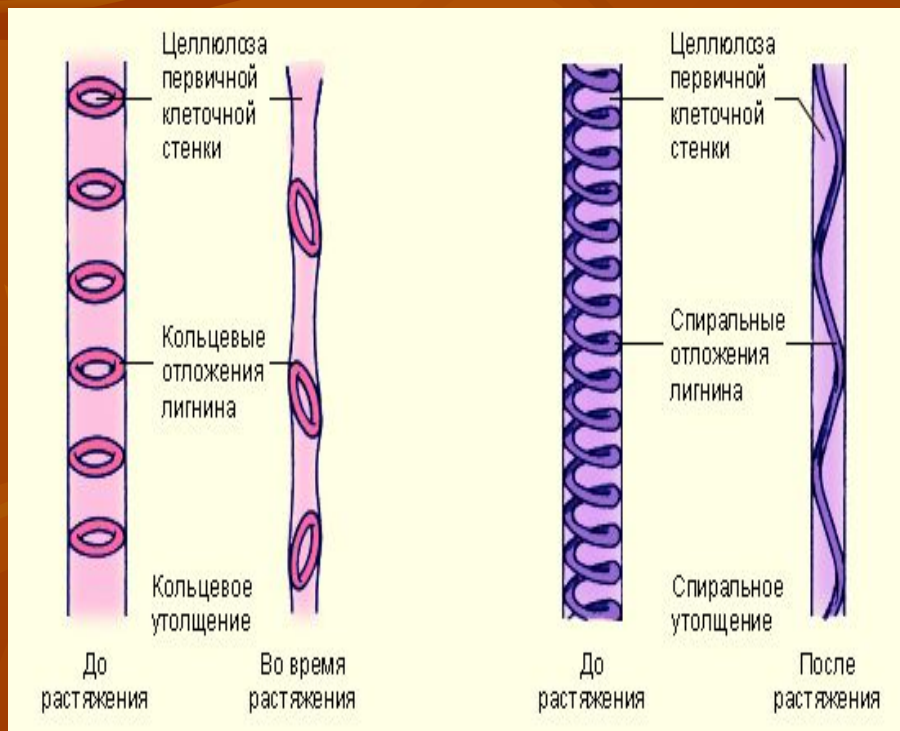
РАСТЕНИЯ



Проводящие ткани

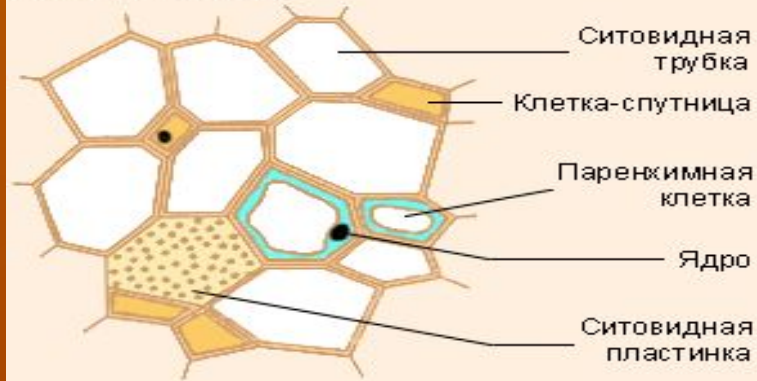


Разновидность проводящих тканей - сосуды

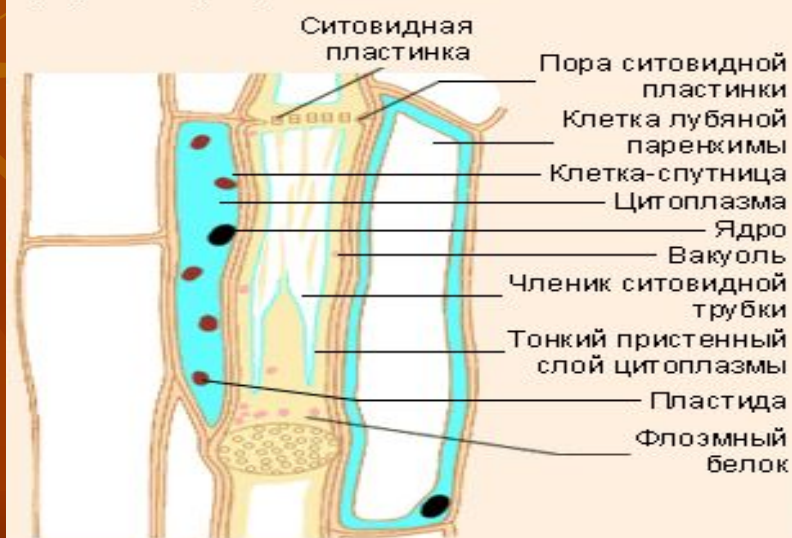


Разновидность проводящих тканей - ситовидные трубки

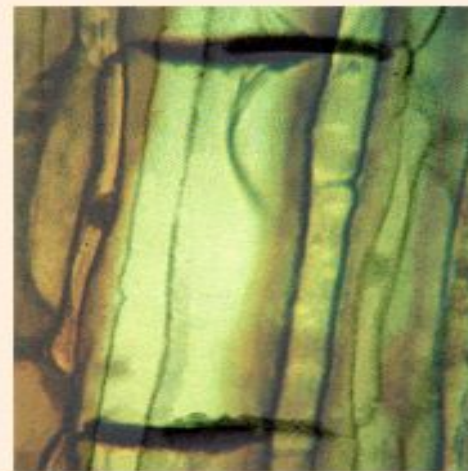
Поперечный разрез



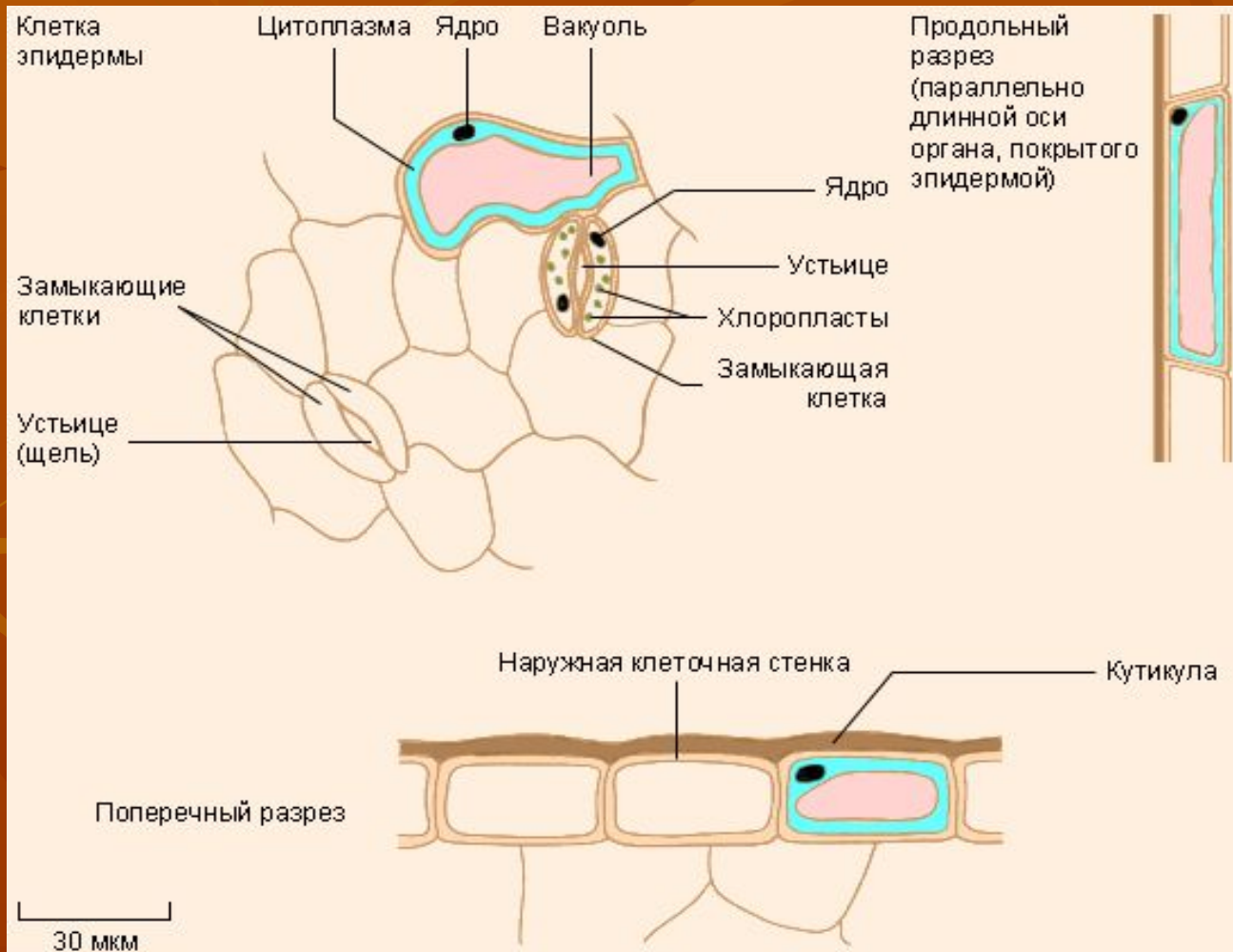
Продольный разрез



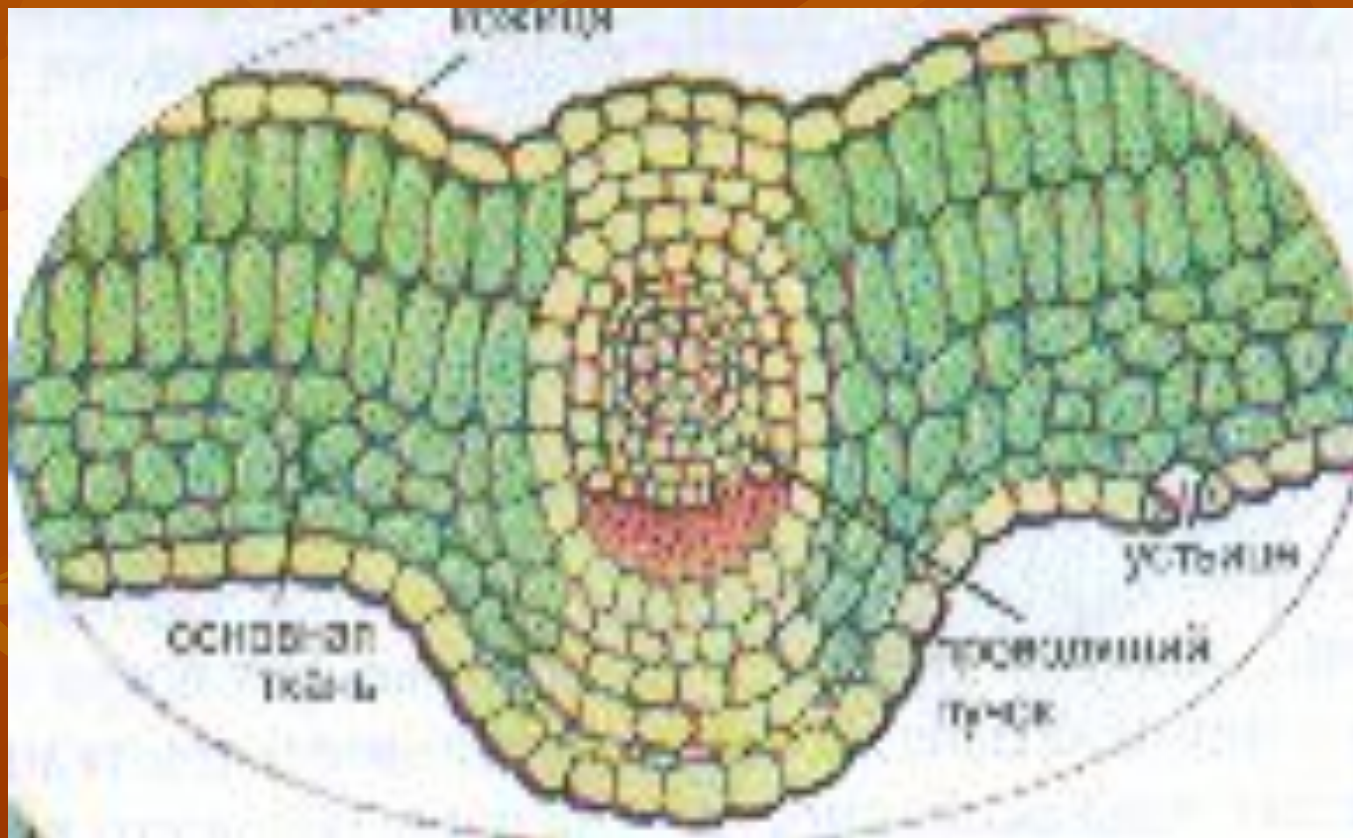
Ситовидные трубки тыквы



Покровная ткань



Фотосинтезирующая ткань



Образовательная ткань

