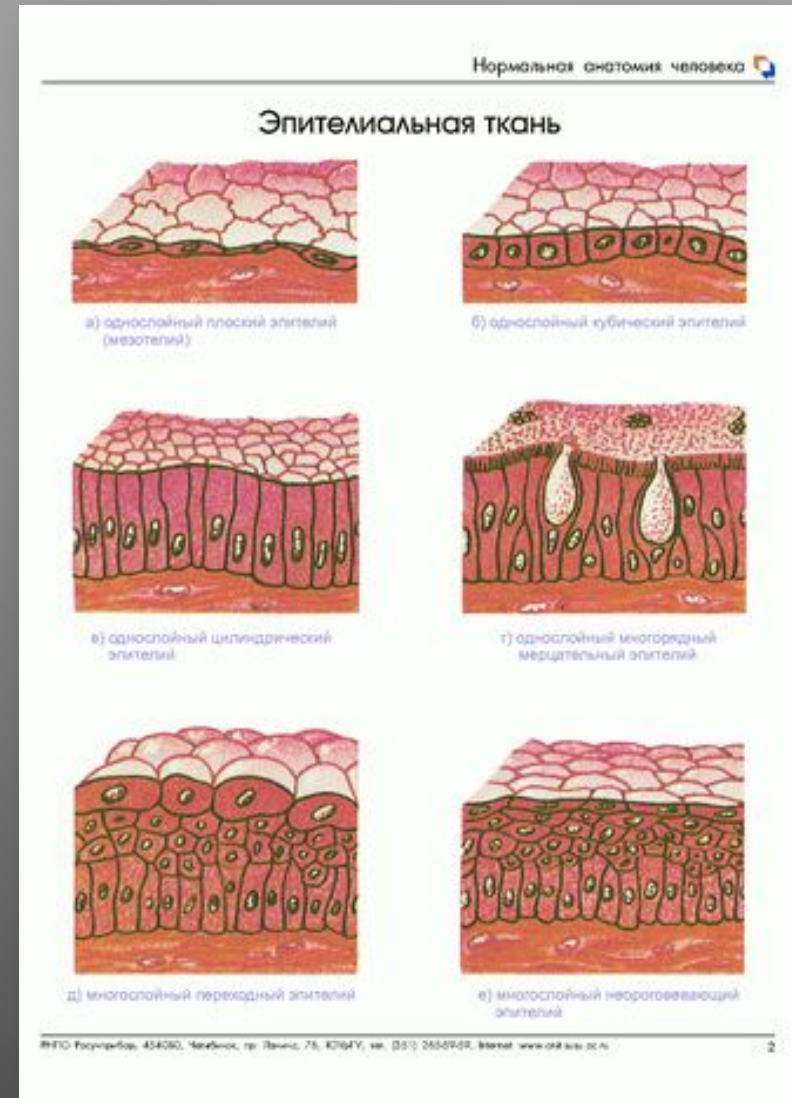


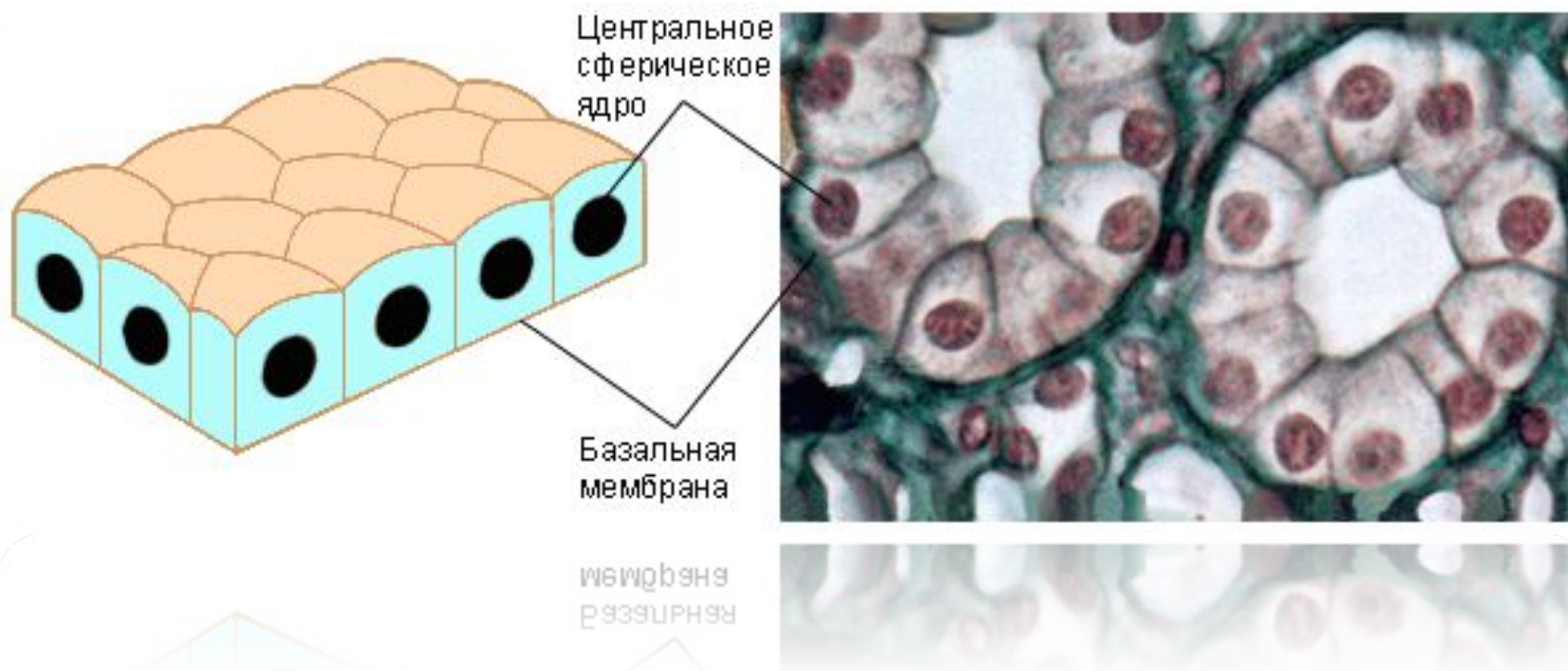
Тканини людського організму

Епітеліальна
Сполучна
М'язова
Нервова

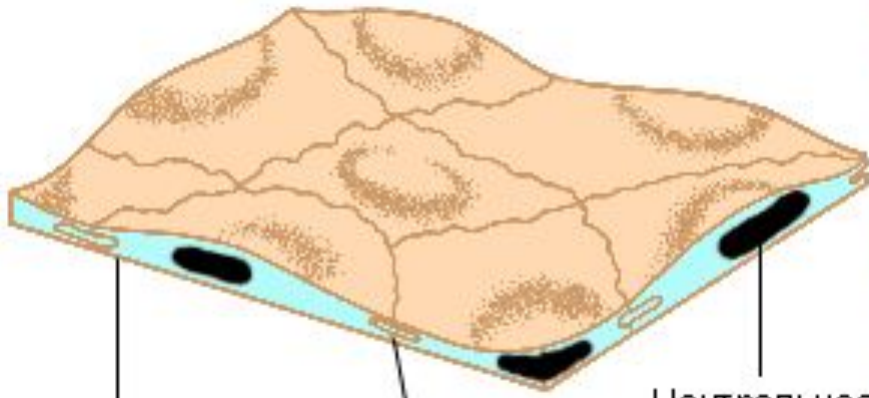
Епітеліальна тканина

- Погранична між організмом і середовищем
- Розвивається із трьох зародкових листків
- Клітини епітеліальної тканини розміщені на базальній мембрані
- Крізь сполучну тканину до епітелію надходять поживні речовини
- Має дуже високу здатність до регенерації
- Клітини епітелію різні за формою, тому його називають *поліморфною* тканиною





Кубический эпителий



Базальная
мембрана

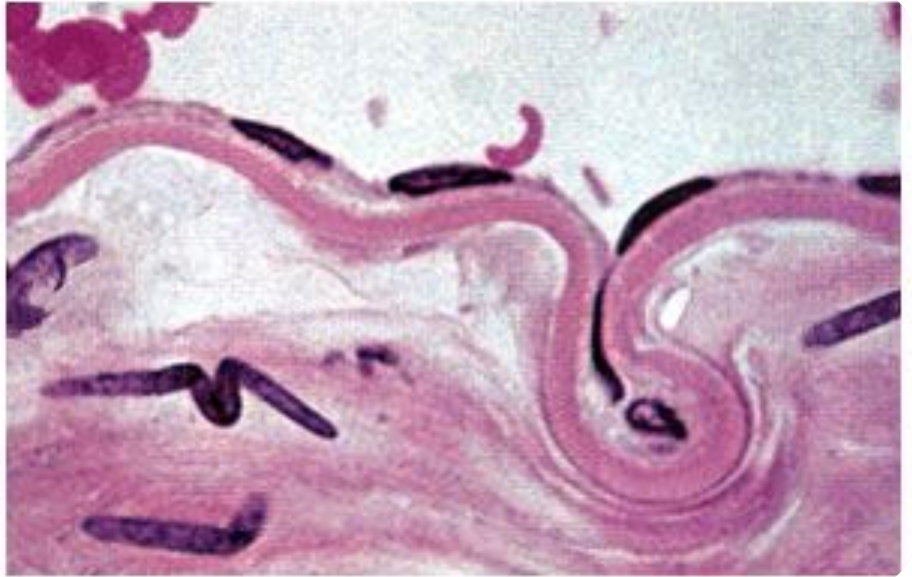
Протоплазматические
мостики

Центральное
дисковидное
ядро

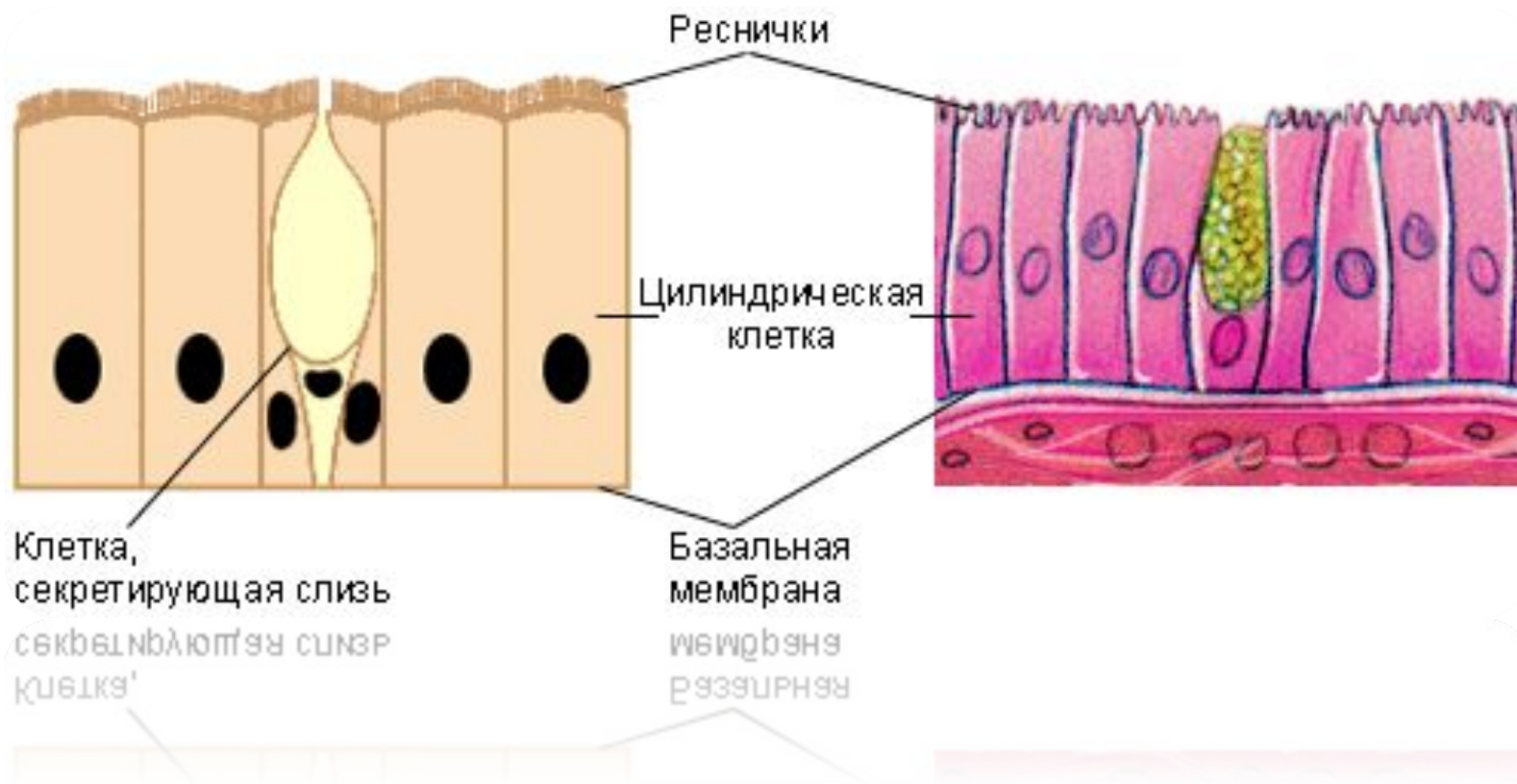
мембрана
различная

мостики
протоплазматические

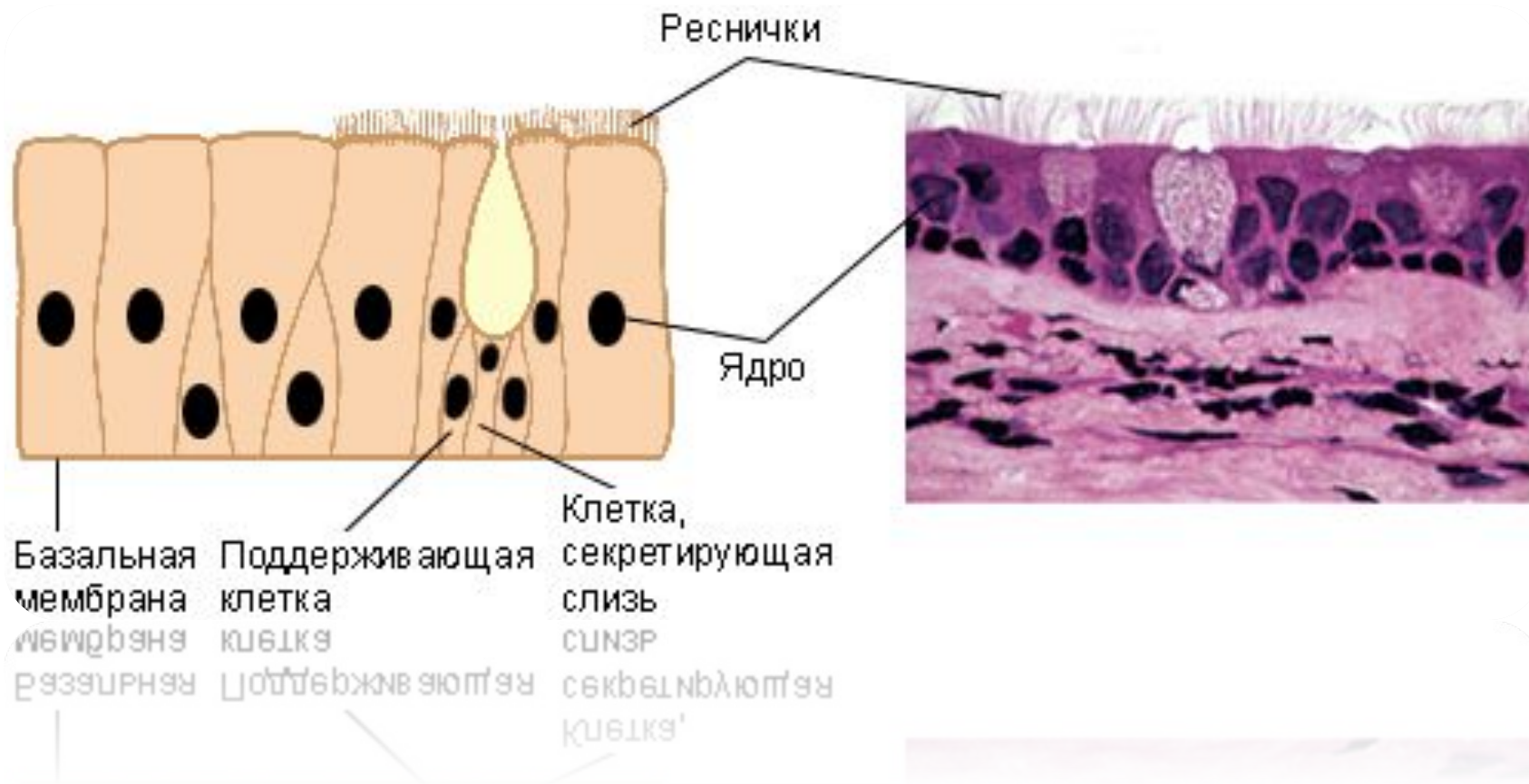
ядро
дисковидное
плоское



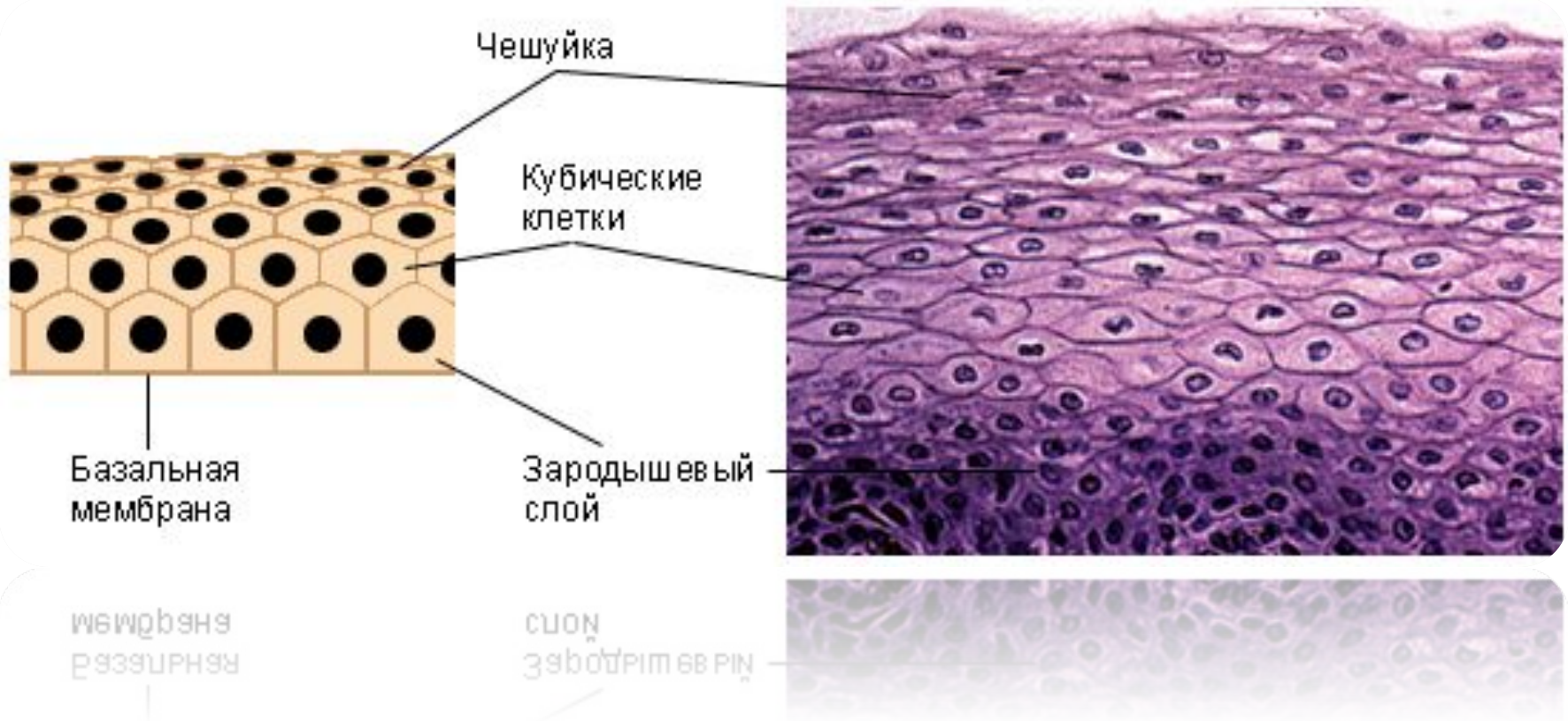
Плоский эпителий



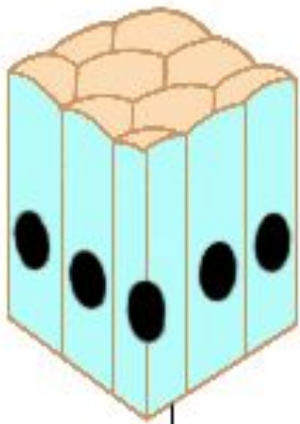
Мерцательный эпителий



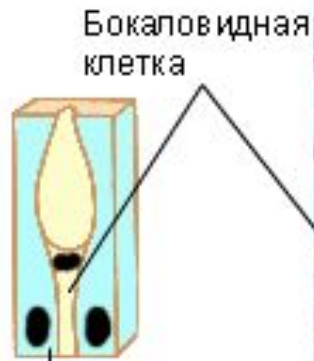
Псевдомногослойный эпителий



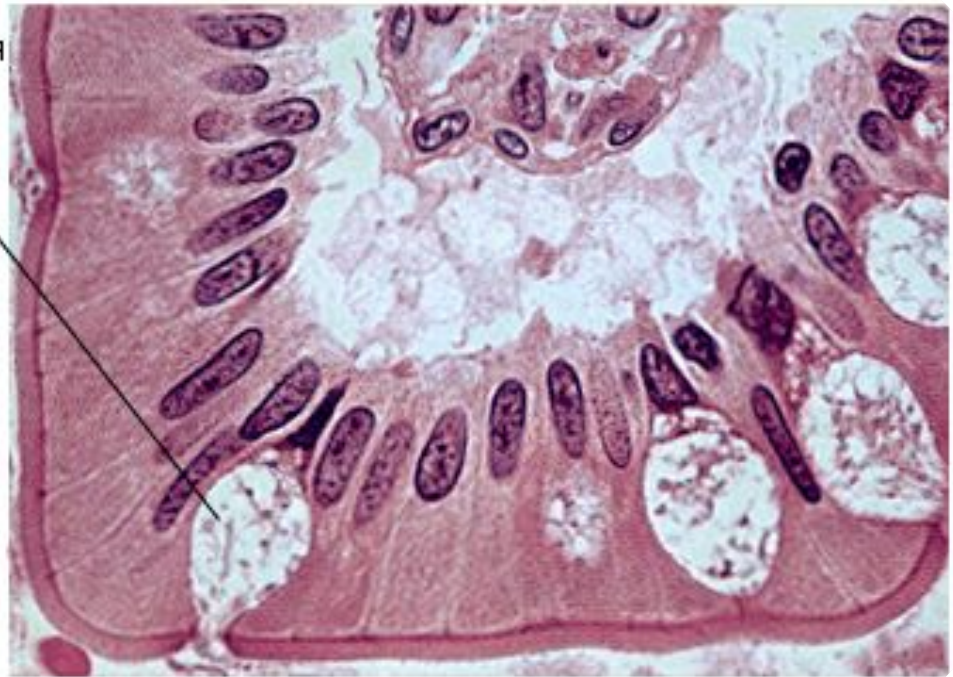
Многослойный эпителий



Базальная мембрана



Бокаловидная клетка
Простой цилиндрический эпителий, поддерживающий бокаловидную клетку



Цилиндрический эпителий

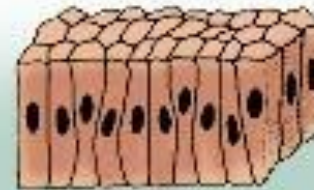
Types of Epithelium



Simple squamous

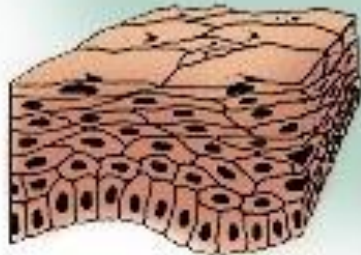
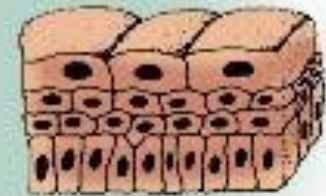


Simple cuboidal

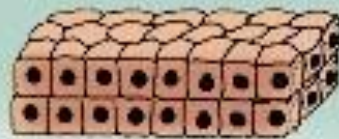


Simple columnar

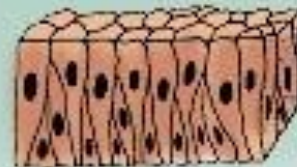
Transitional



Stratified squamous



Stratified cuboidal



Pseudostratified columnar

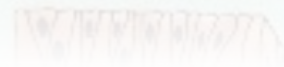
Stratified squamous



Stratified cuboidal



Pseudostratified columnar



Экзокринная
железа



Эпителий



Эндокринная
железа



Тяж растущих внутрь
эпителиальных клеток



Каналец



Тяж все еще
сохраняет
связь
с эпителием

Секрет
выделяется
в проток



Проток

Секреторный
участок



Утрата связи
с эпителием

Секрет
выделяется
в кровеносный
сосуд



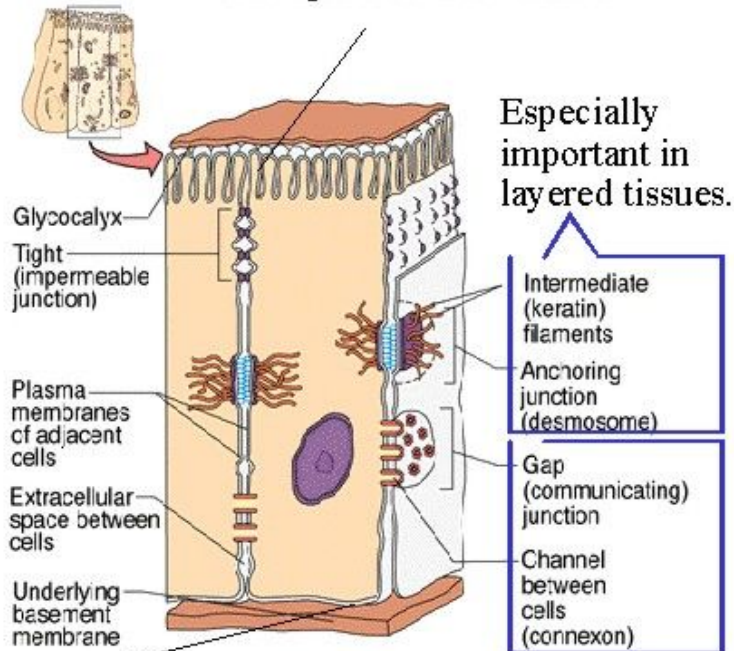
Капилляр

Секреторные
клетки

Epithelial Cells

Composed of closely packed cells of mostly uniform type. Cells are anchored by a basement membrane.

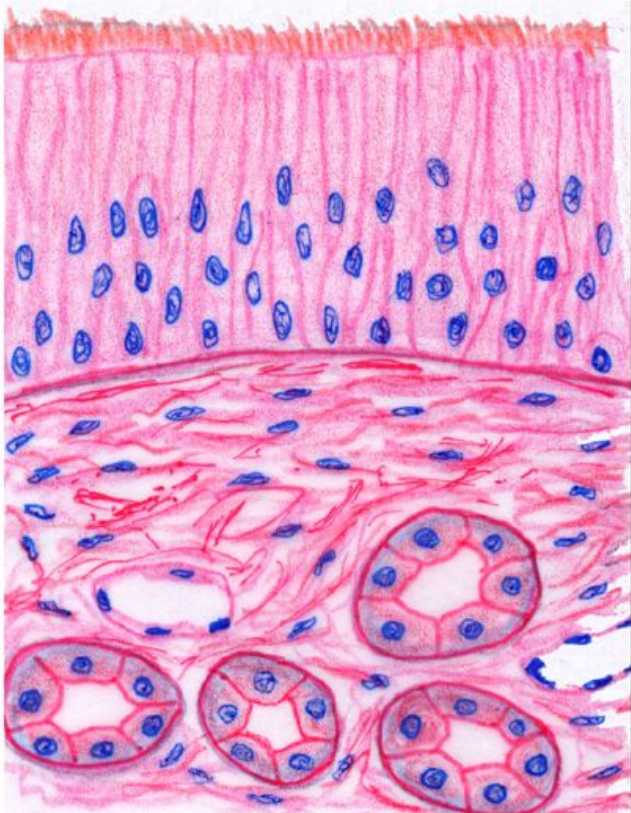
The **apical** or free surface



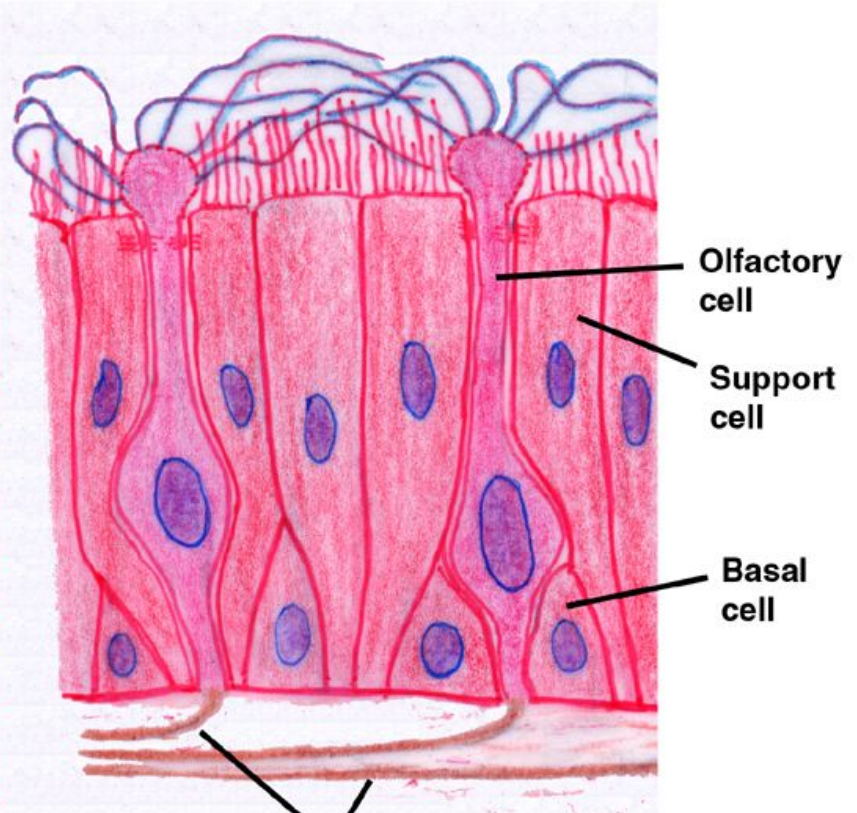
The **basal** or attached surface, usually with an underlying connective tissue.

Gap junctions are found in epithelia, smooth and cardiac muscle, nerve, and certain connective tissues.

RESPIRATORY



OLFACTORY



Olfactory
cells processes

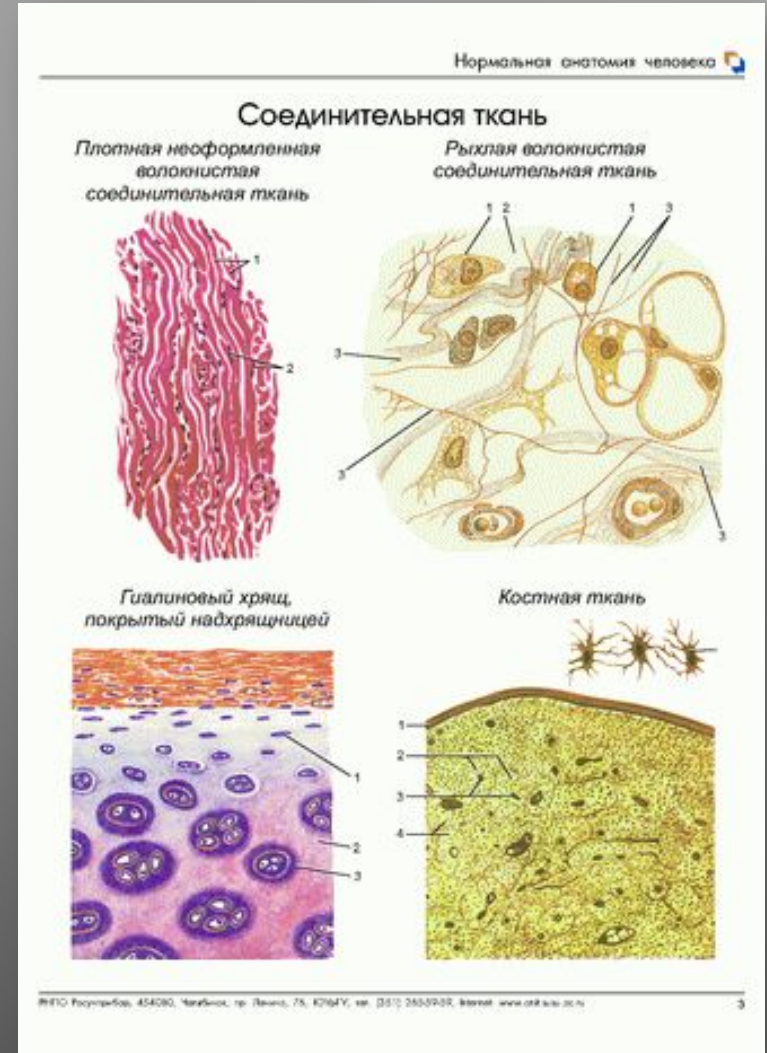
cells processes
Olfactory



20 mm
20 μm

Сполучна тканина

- Складається з клітин і міжклітинної речовини
- Розвивається з мезенхіми
- Функції:
- **Трофічна** – участь у обміні речовин
- **Захисна** – здатна до фагоцитозу і формування імунітету
- **Механічна** – утворює хрящі, сухожилки, кістки
- Регенерація, загоювання ран, утворюючи сполучнотканинні рубці



- *Сполучна тканина*

- *Трофічна*

- Кров

- Лімфа

- *Опорно-трофічна*

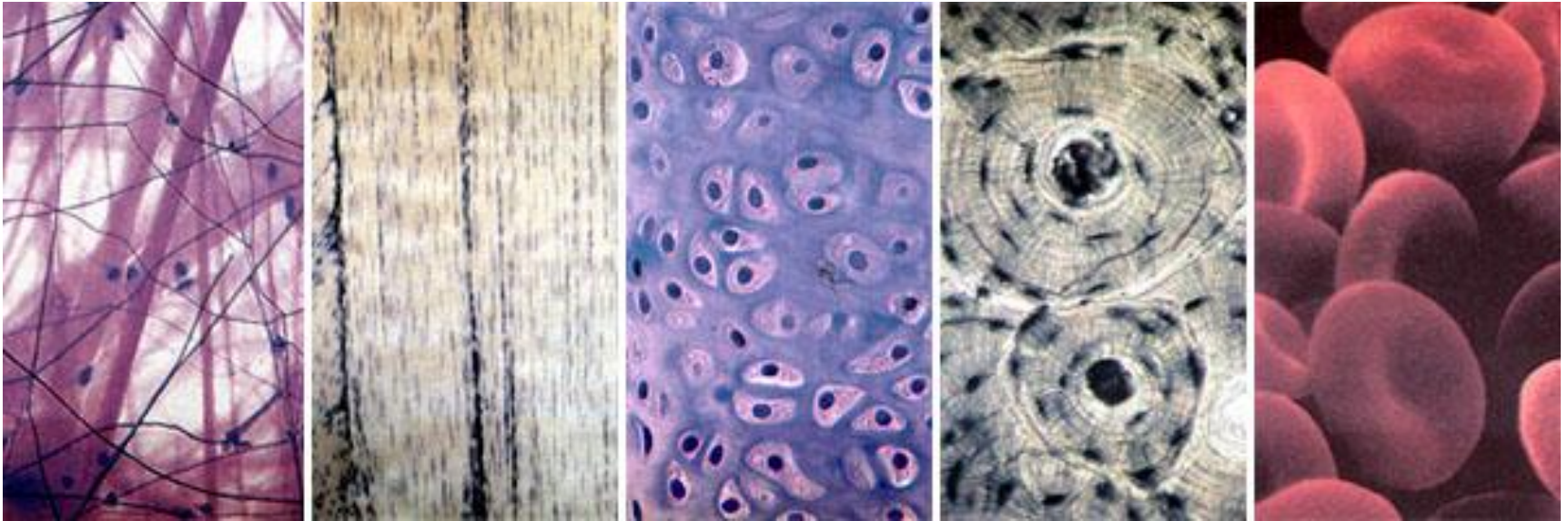
- Ретикулярна, жирова, волокниста, сухожилки

- *Опорна*

- Хрящі

- Кістки

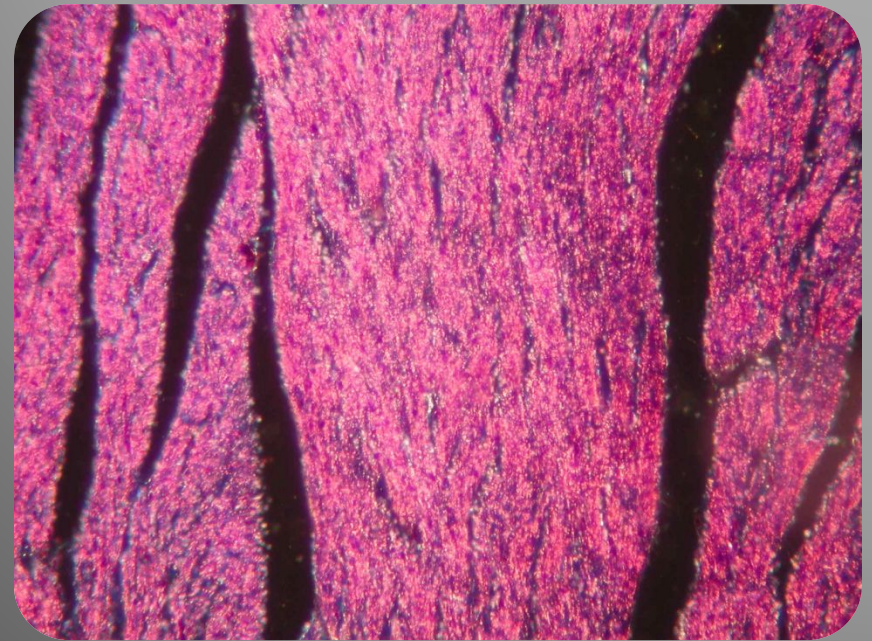


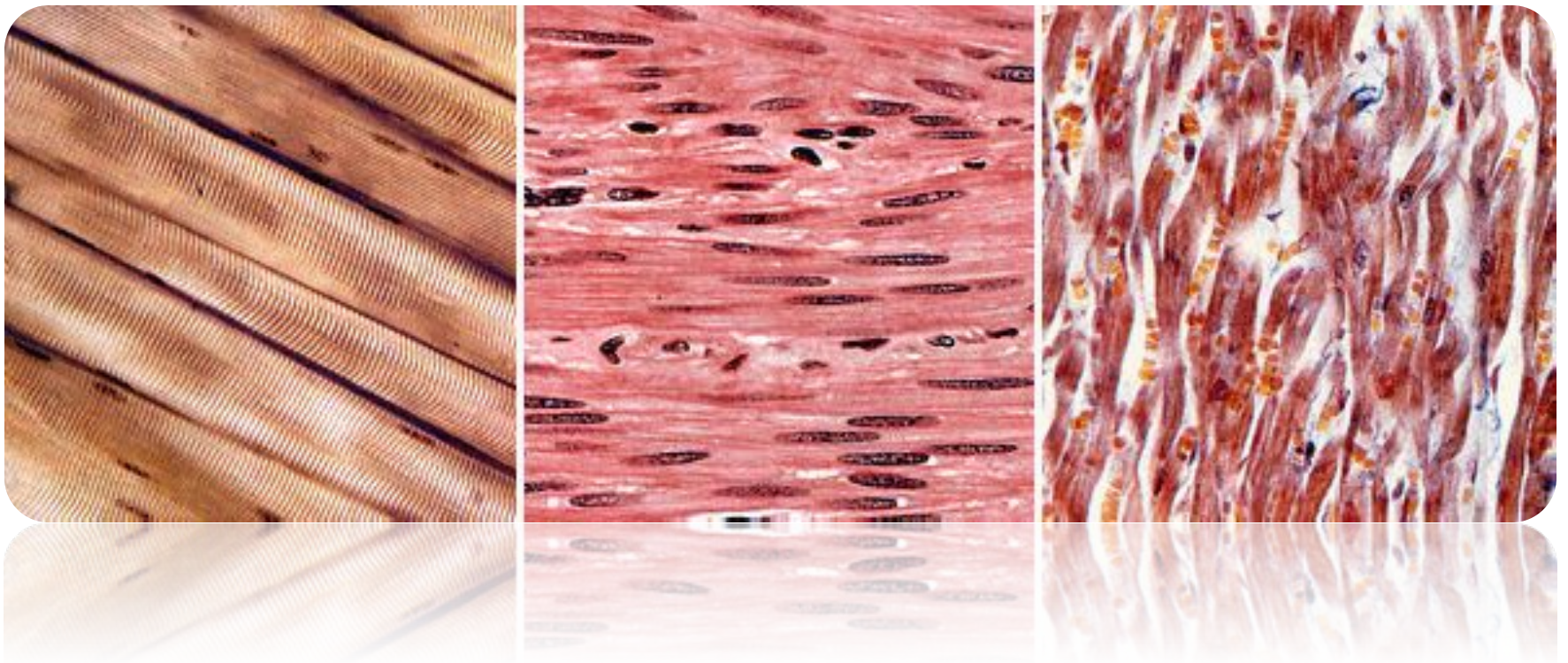


Соединительные ткани. Слева направо: рыхлая соединительная ткань, плотная соединительная ткань, хрящ, кость, кровь

М'язова тканина

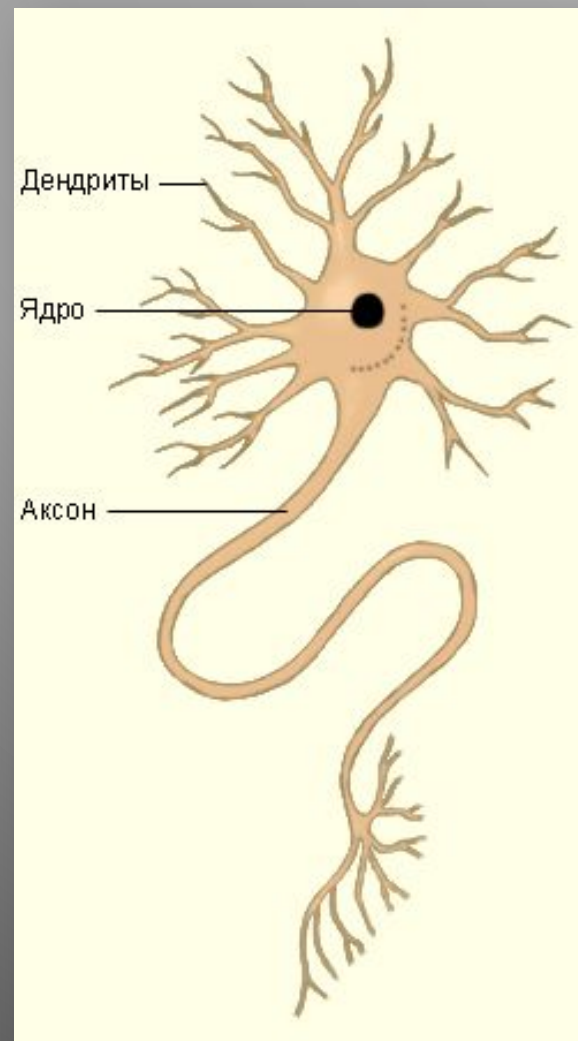
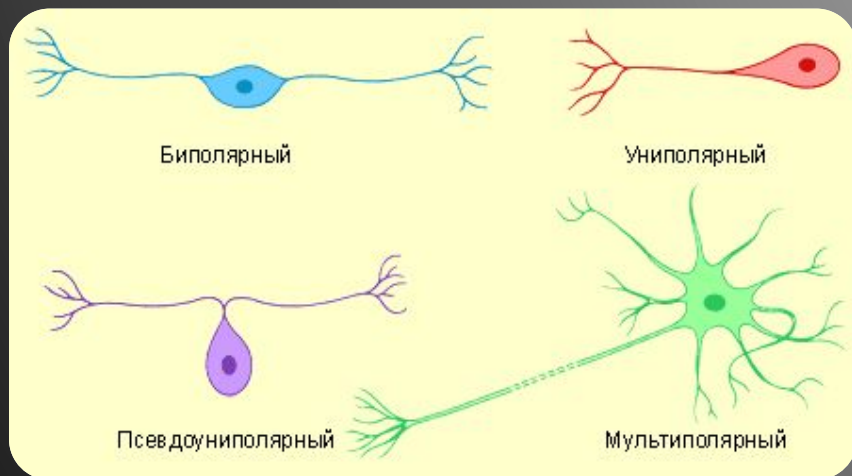
- Гладенька
- Посмугована
- Серцева



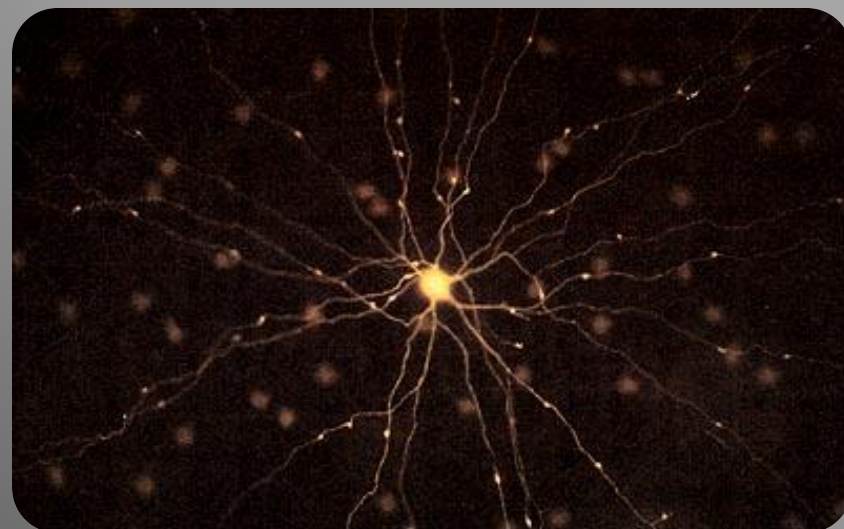
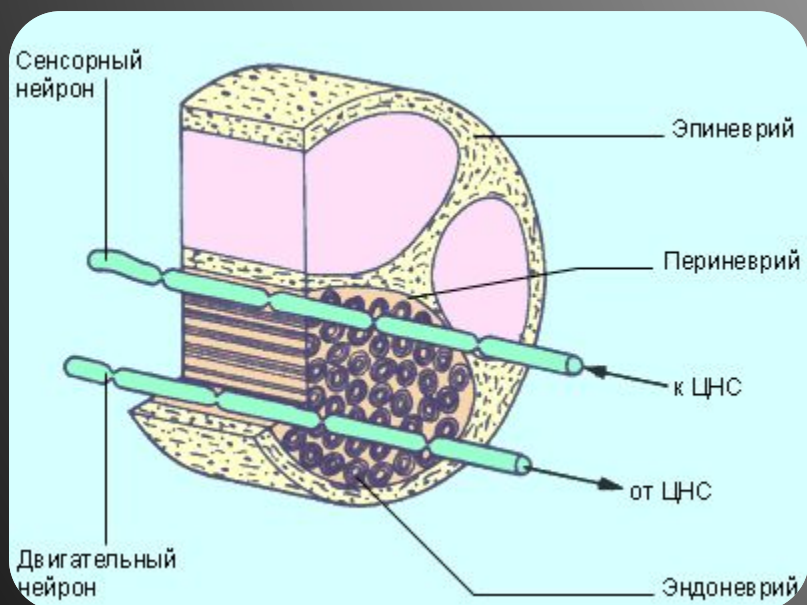


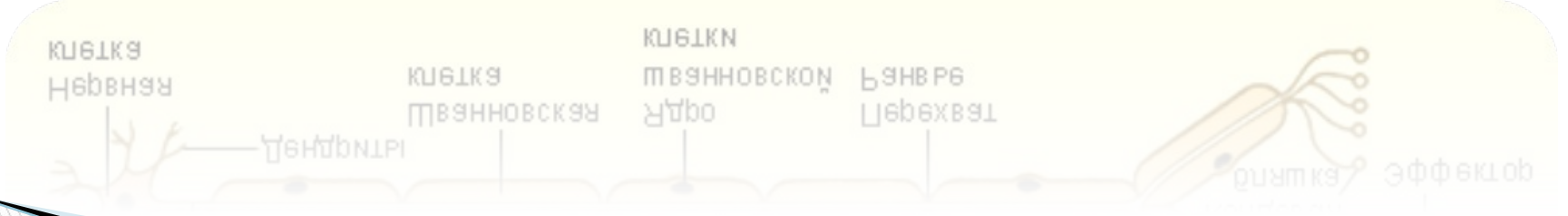
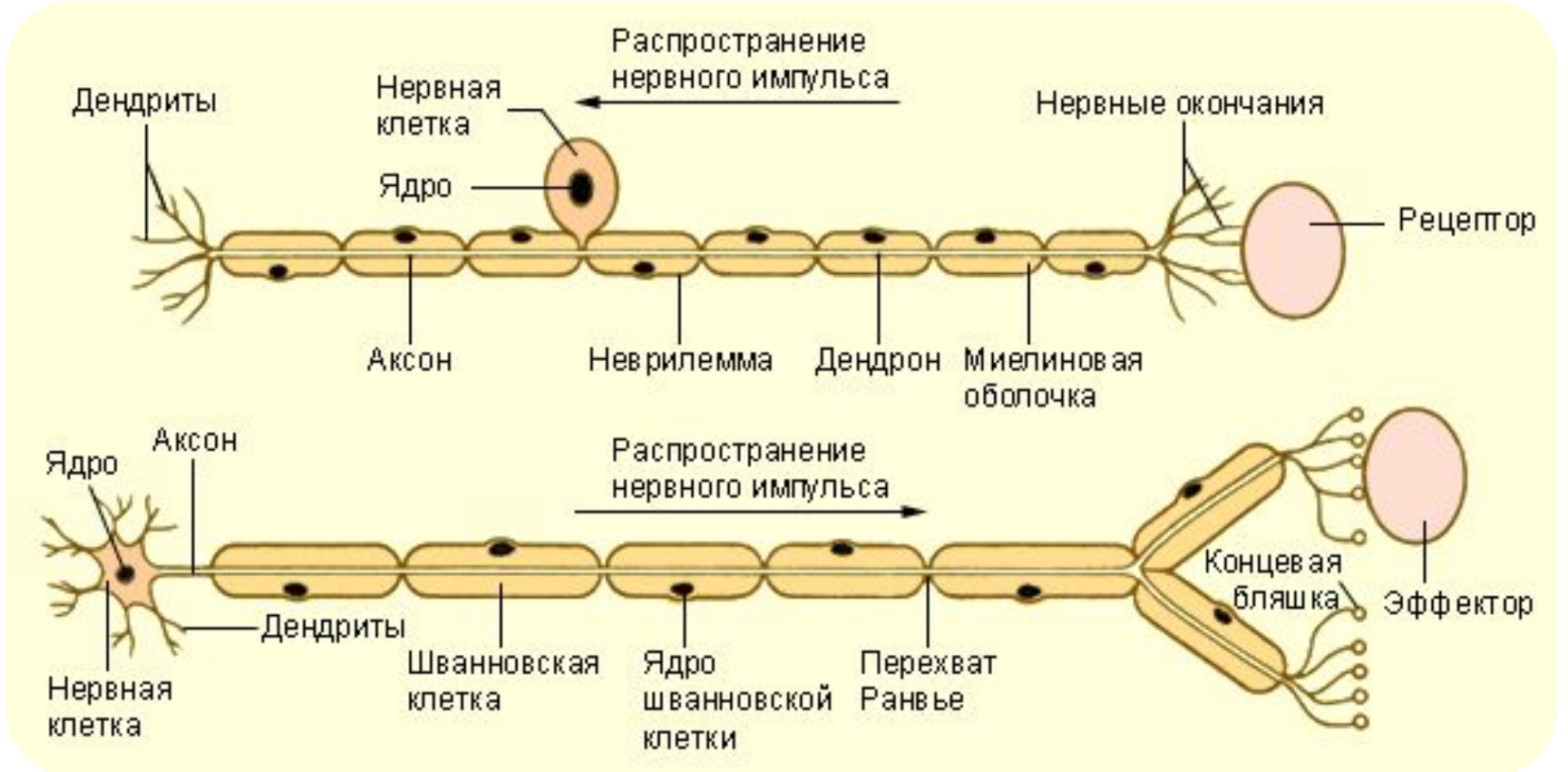
Продольные срезы поперечно-полосатой, гладкой и сердечной мышцы

Нервова тканина



Нервова тканина





Дякую за увагу

