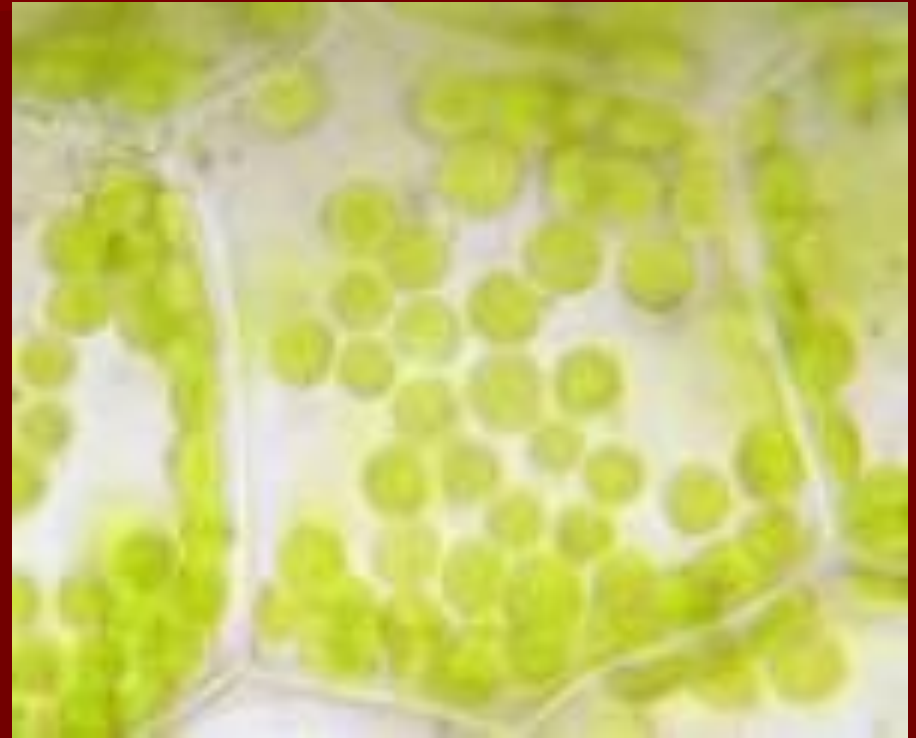


Транспорт веществ в организме

Движение цитоплазмы в клетке

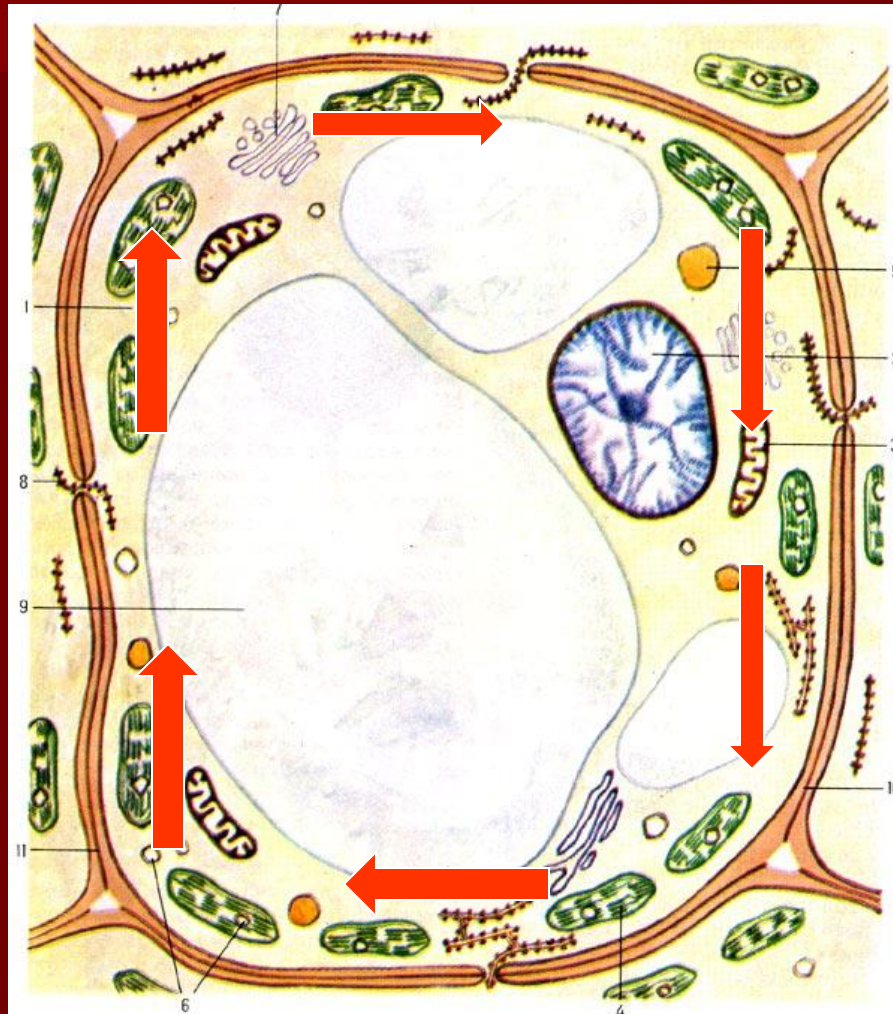


Элодея



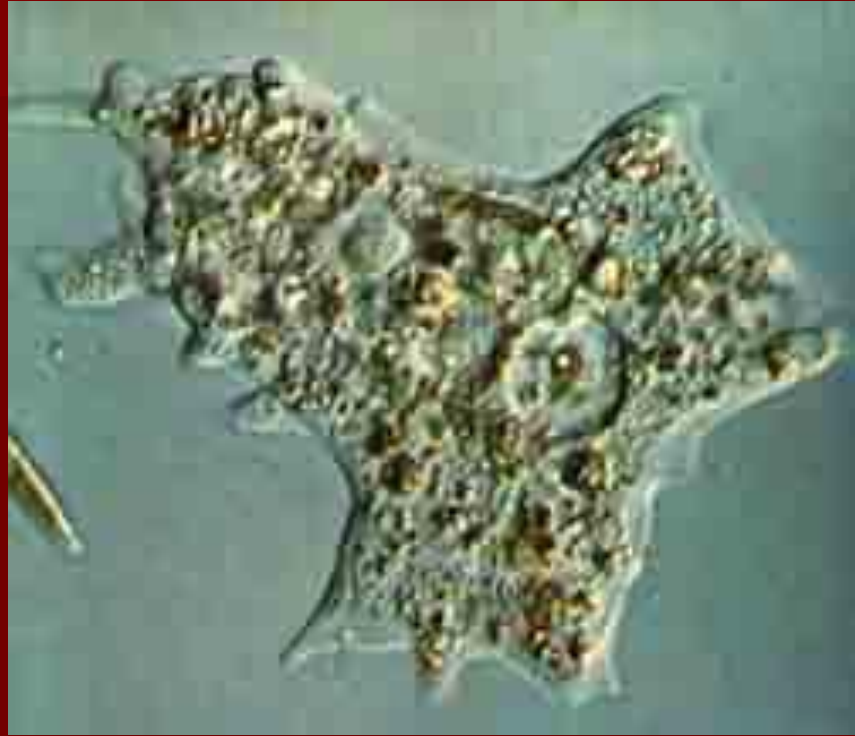
Хлоропласты в листе элодеи

Движение цитоплазмы в клетке



Перетекание цитоплазмы

Амеба



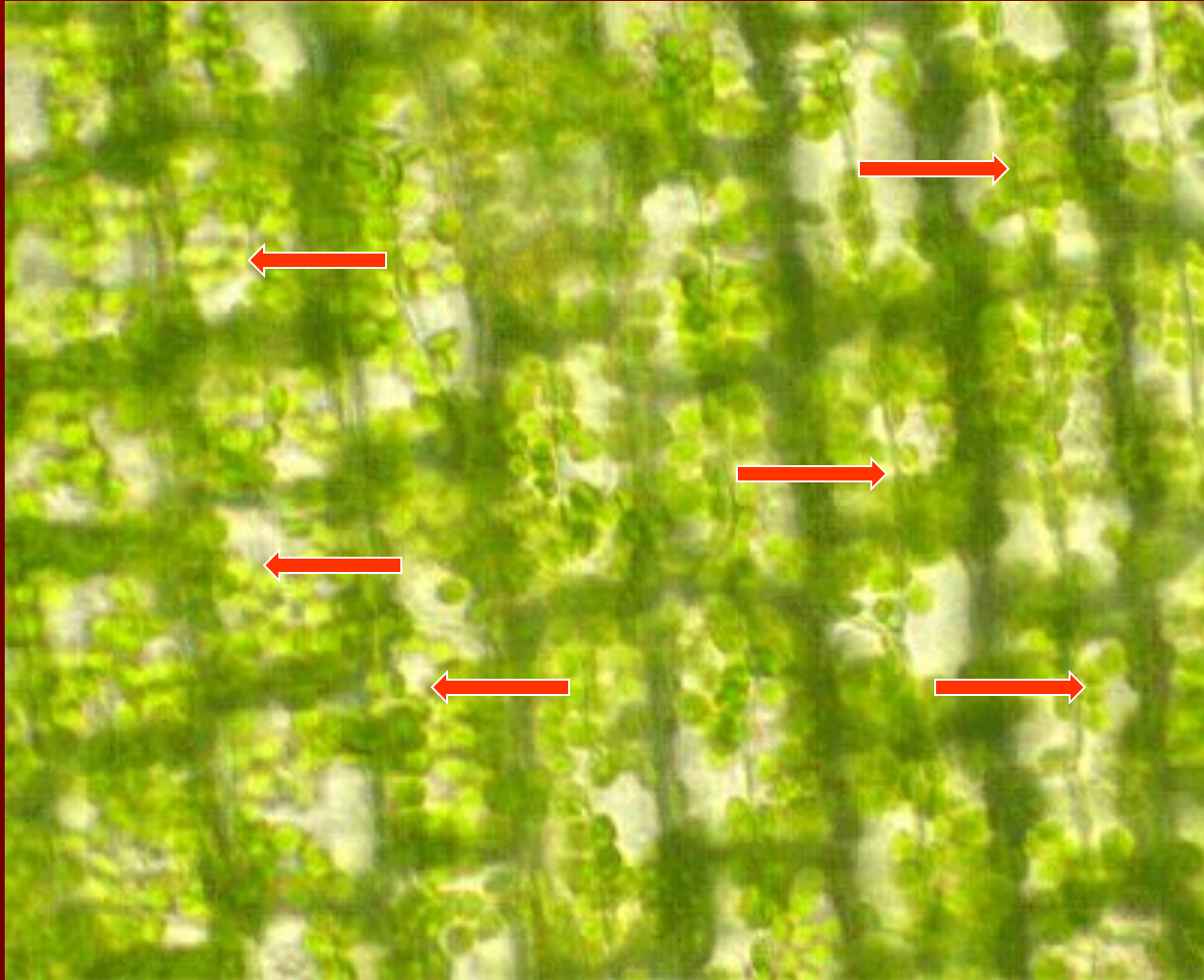
Передвижение пищеварительного пузырька



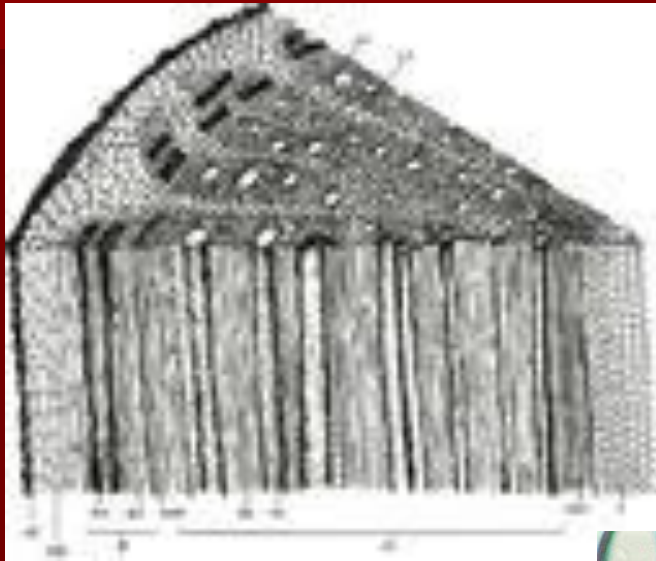
Инфузория - туфелька



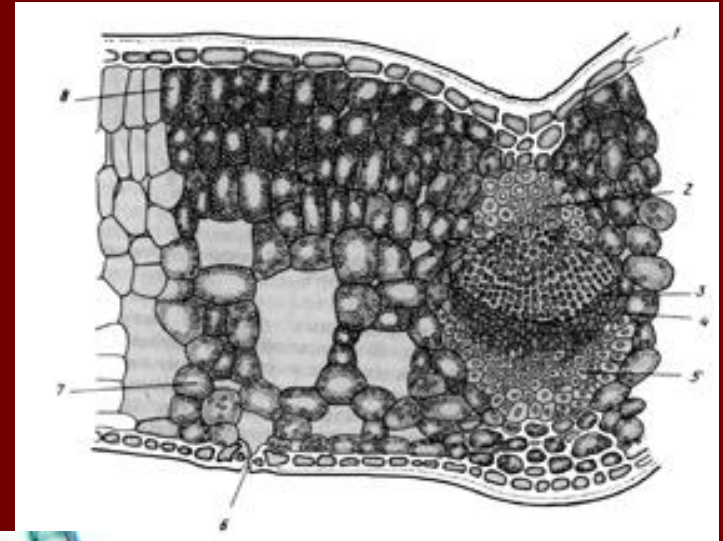
Клетки сообщаются между собой



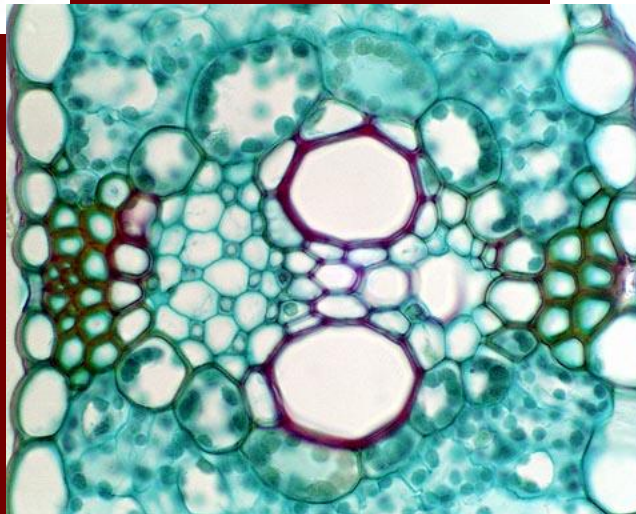
Перемещение веществ по проводящим тканям



Стебель

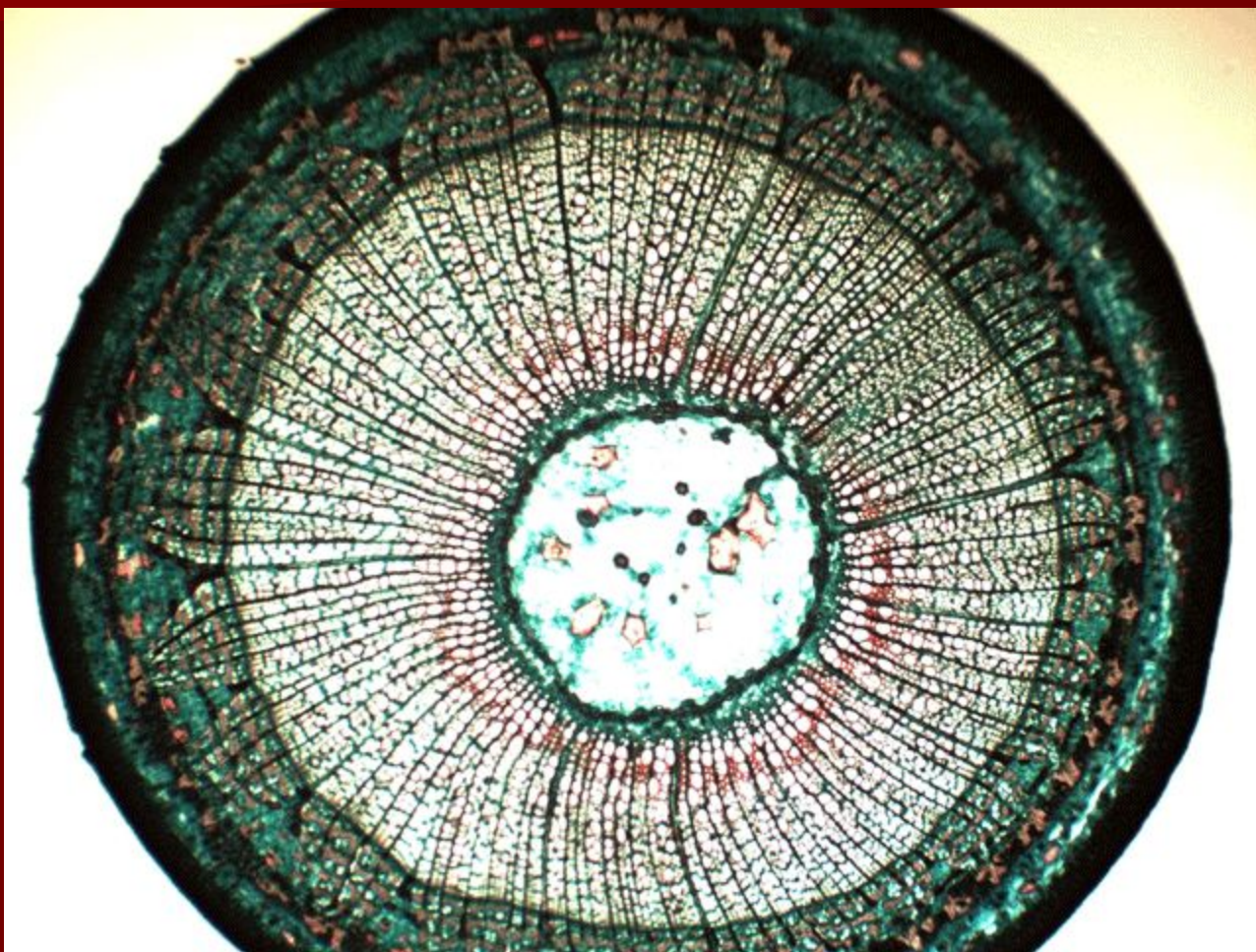


Лист

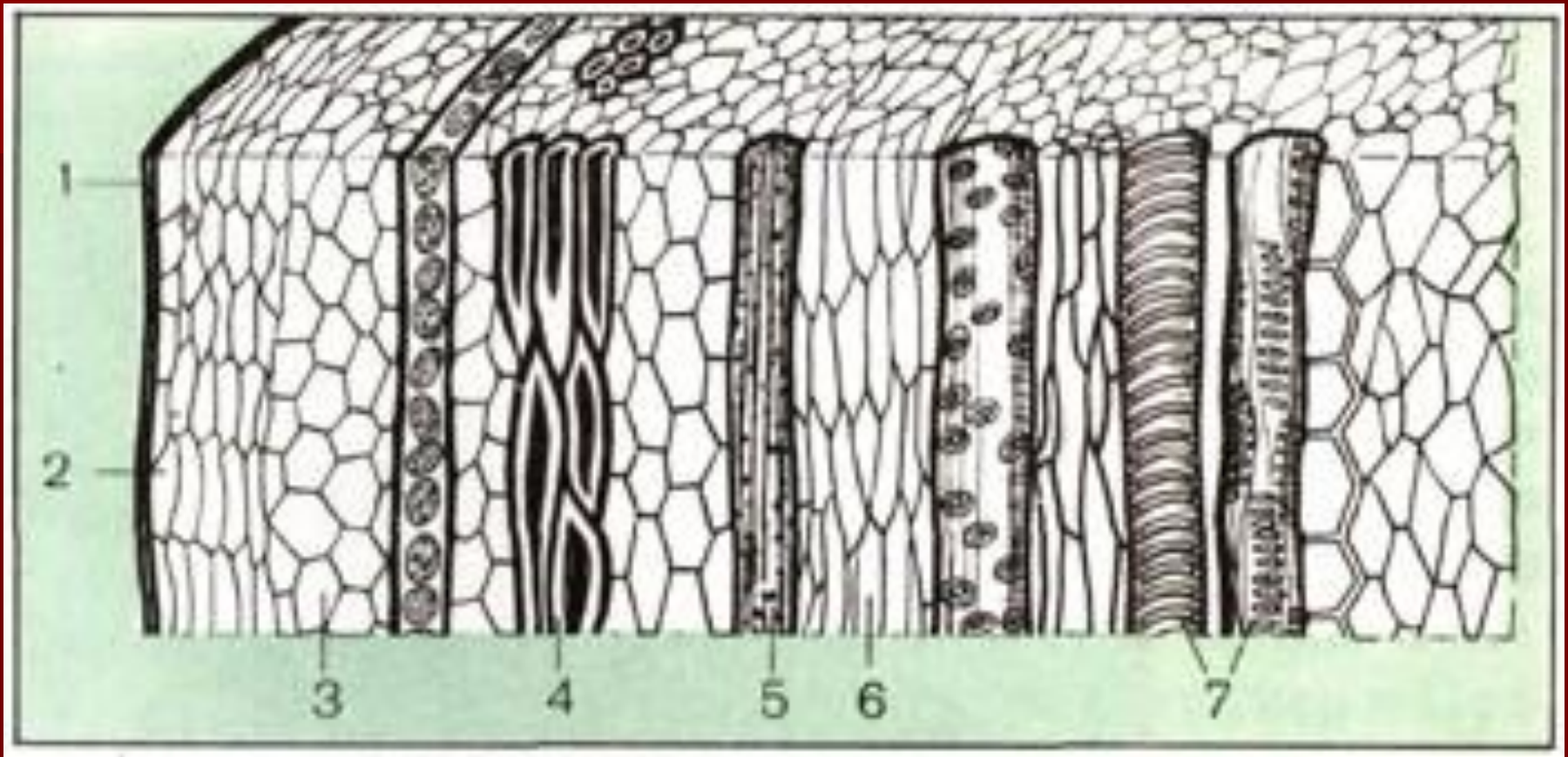


Корень

Древесина и луб



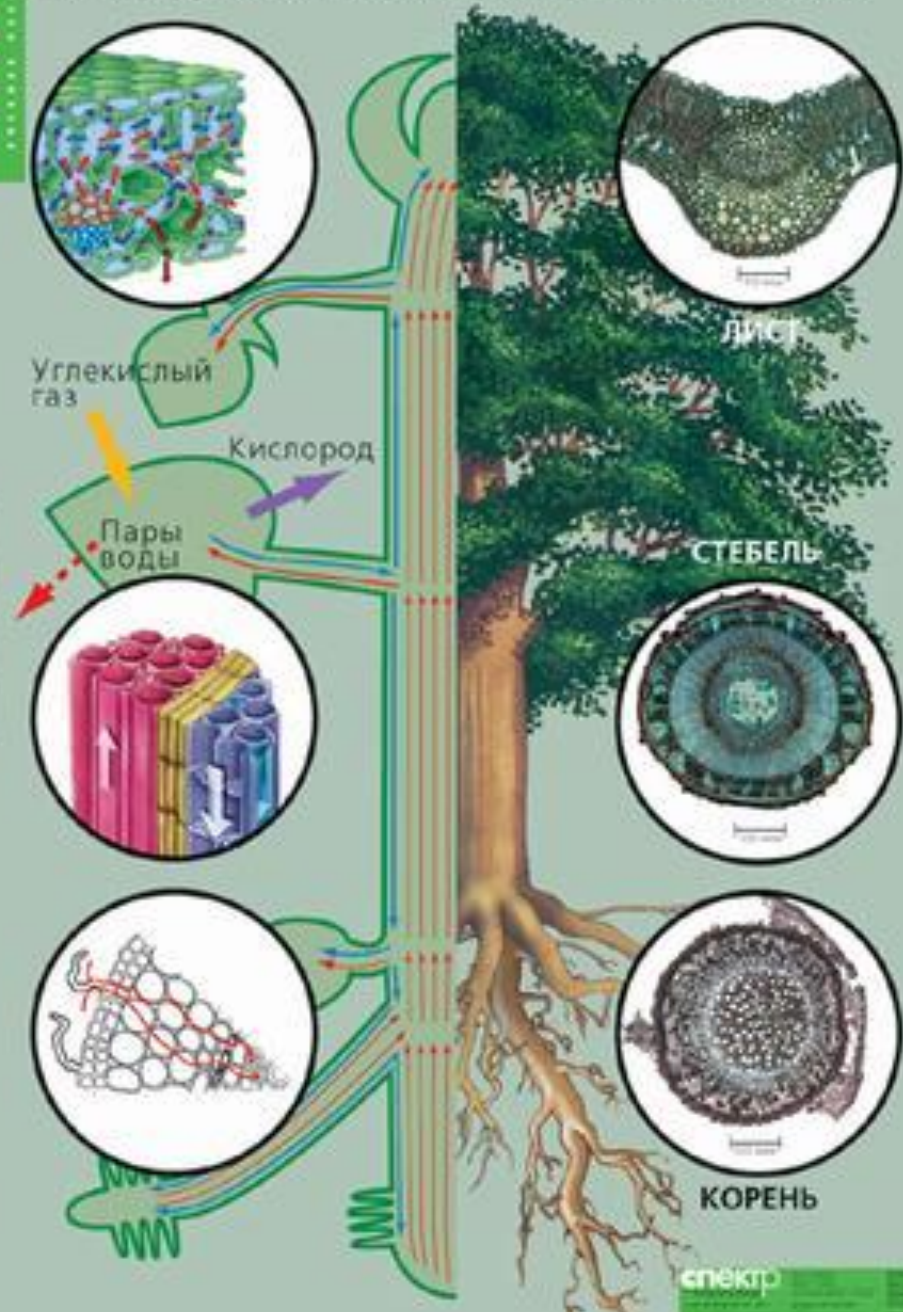
Сосуды и ситовидные трубки



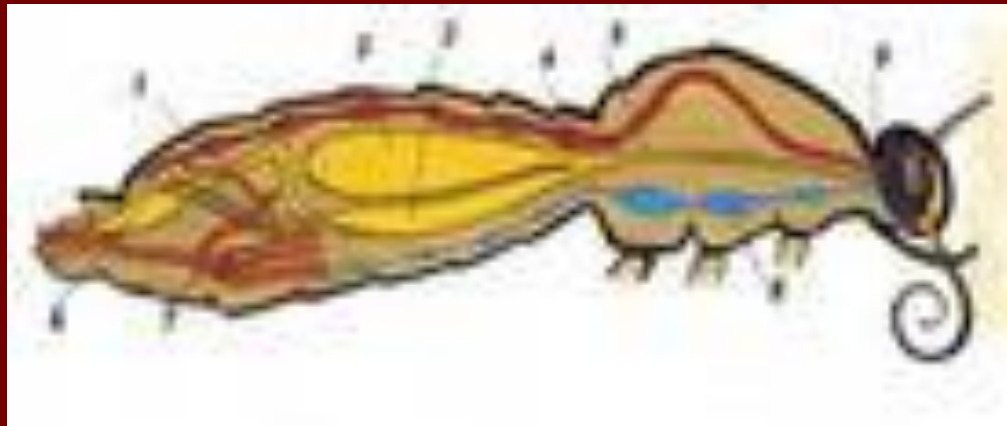
1-кора
2-подкорковый слой
3-пробка
4-механическая ткань

5-ситовидные трубки (луб, флоэма)
6-камбий
7-сосуды (древесина, ксилема)

1. ПЕРЕДВИЖЕНИЕ ВЕЩЕСТВ ПО РАСТЕНИЮ



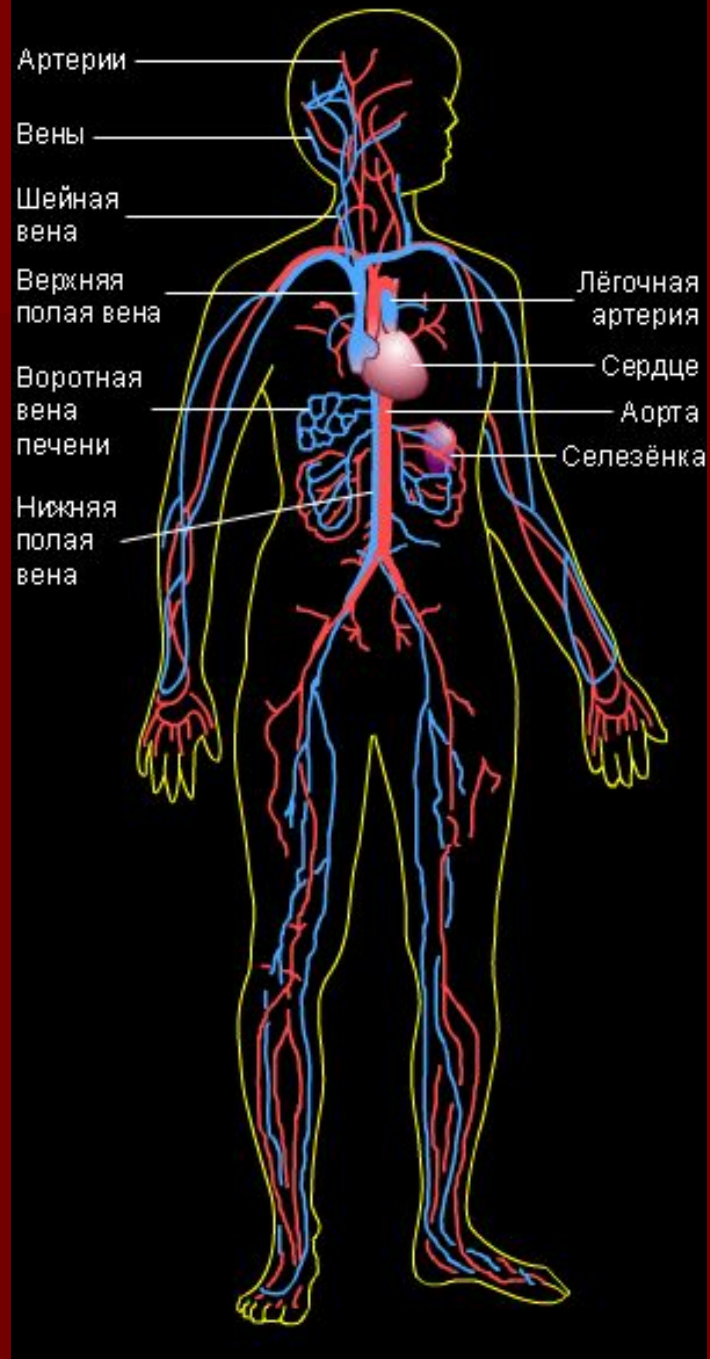
Кровеносная система животных

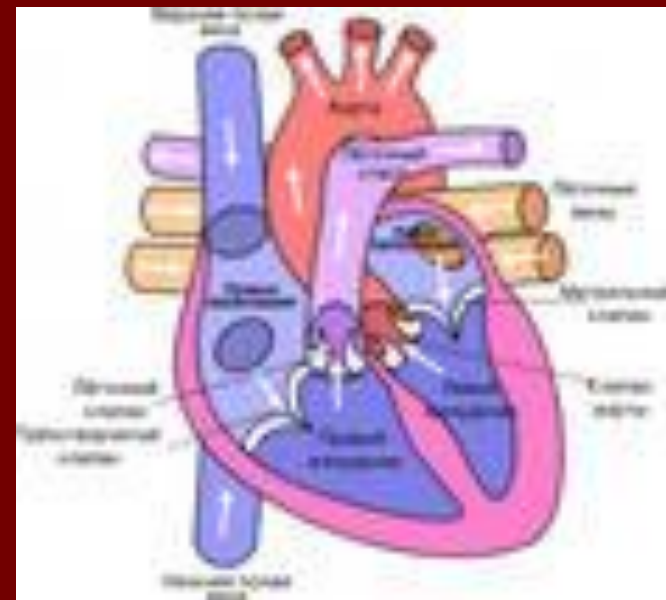
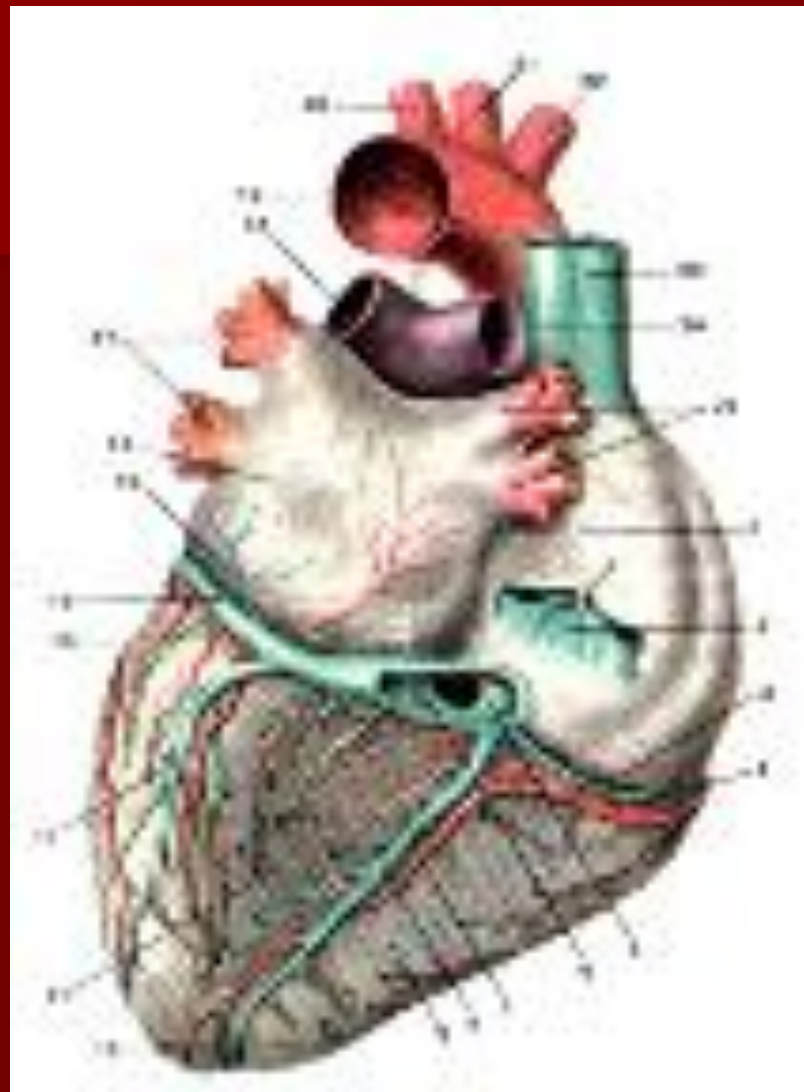


Оса



Дождевой червь





Капилляры



Крoвь

