



Транспорт веществ в организме ЖИВОТНЫХ



Кровеносная система

- Система сосудов и полостей, по которым происходит циркуляция крови.
- Может быть замкнутой и незамкнутой.
- Обеспечивает газообмен, транспорт питательных веществ и продуктов обмена, защитные функции организма.

Состав крови

Плазма –
бесцветная
жидкость

Клетки

- **красные** клетки
(содержат гемоглобин,
который переносит
кислород)
- белые клетки
(выполняют защитную
функцию)

Сосуды

- артерии (сосуды, несущие кровь от сердца);
- вены (сосуды, несущие кровь к сердцу);
- капилляры (пронизывают всё тело ЖИВОТНОГО)

Незамкнутая кровеносная система



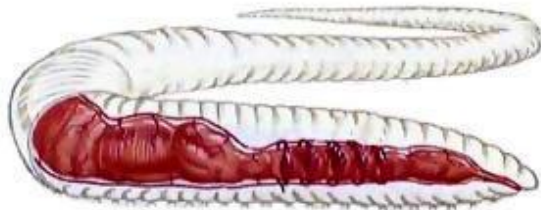
Замкнутая кровеносная система

Сердце → суды

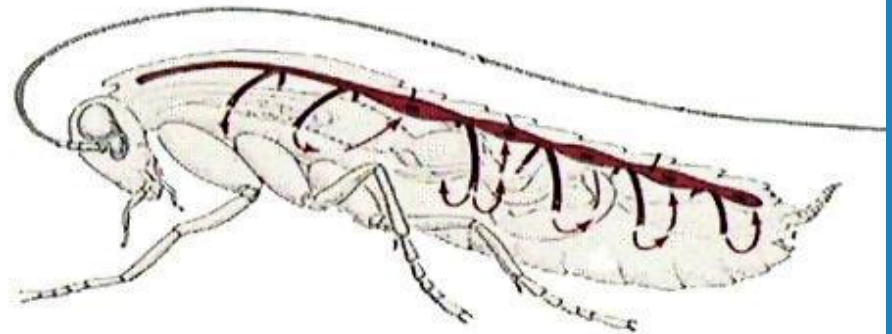


Кровеносные системы

КРОВЕНОСНАЯ СИСТЕМА



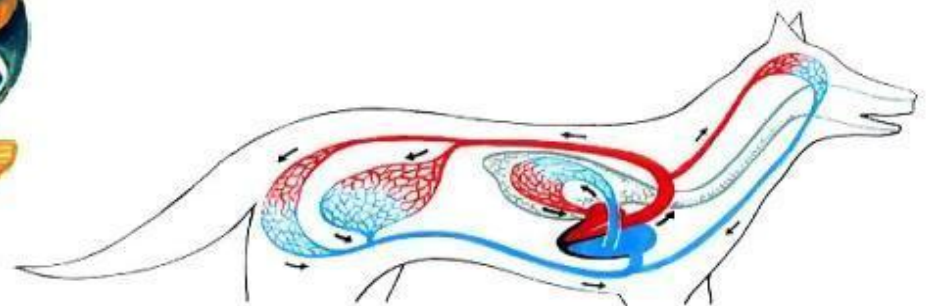
КРОВЕНОСНАЯ СИСТЕМА
ДОЖДЕВОГО ЧЕРВЯ



КРОВЕНОСНАЯ СИСТЕМА НАСЕКОМОГО

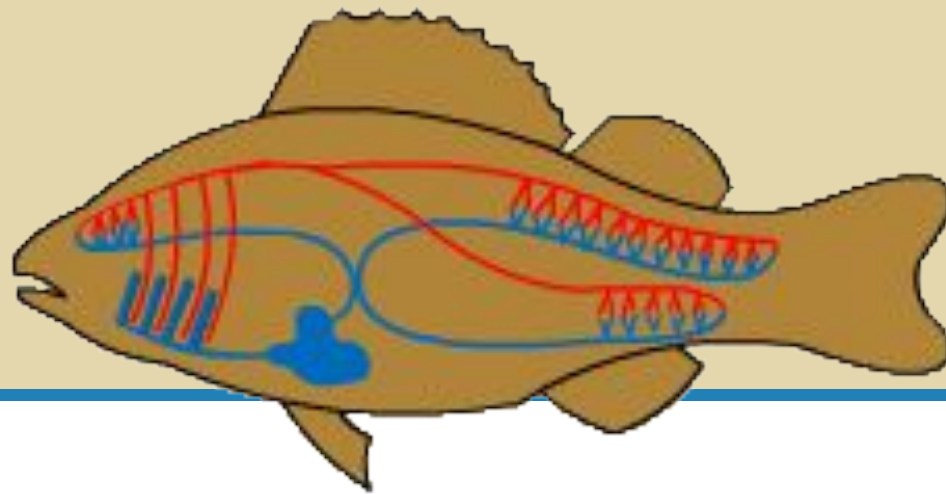


КРОВЕНОСНАЯ СИСТЕМА РЫБ



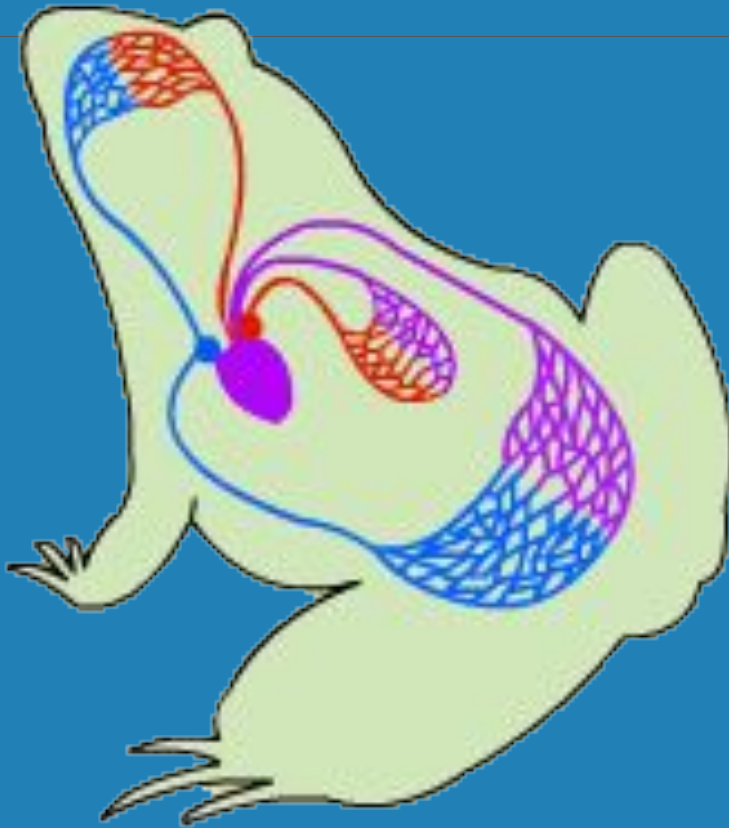
КРОВЕНОСНАЯ СИСТЕМА МЛЕКОПИТАЮЩИХ

Кровеносная система рыб



- один круг кровообращения
- двухкамерное сердце

Кровеносная система ЗЕМНОВОДНЫХ



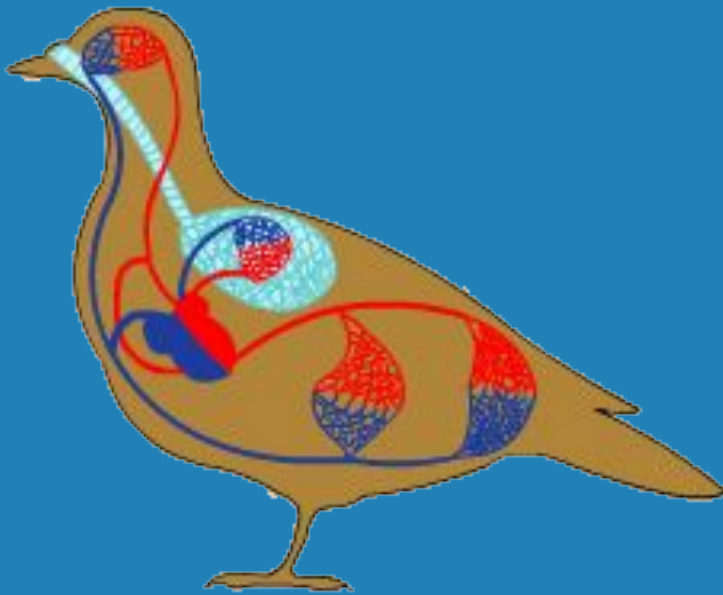
- два круга кровообращения
- трехкамерное сердце

Кровеносная система пресмыкающихся

- два круга кровообращения
- трехкамерное сердце с неполной перегородкой



Кровеносная система ПТИЦ



- два круга кровообращения
- четырёхкамерное сердце

Кровеносная система млекопитающих

- два круга кровообращения
- четырёхкамерное сердце

