



# ТРОФИЧЕСКАЯ СТРУКТУРА БГЦ

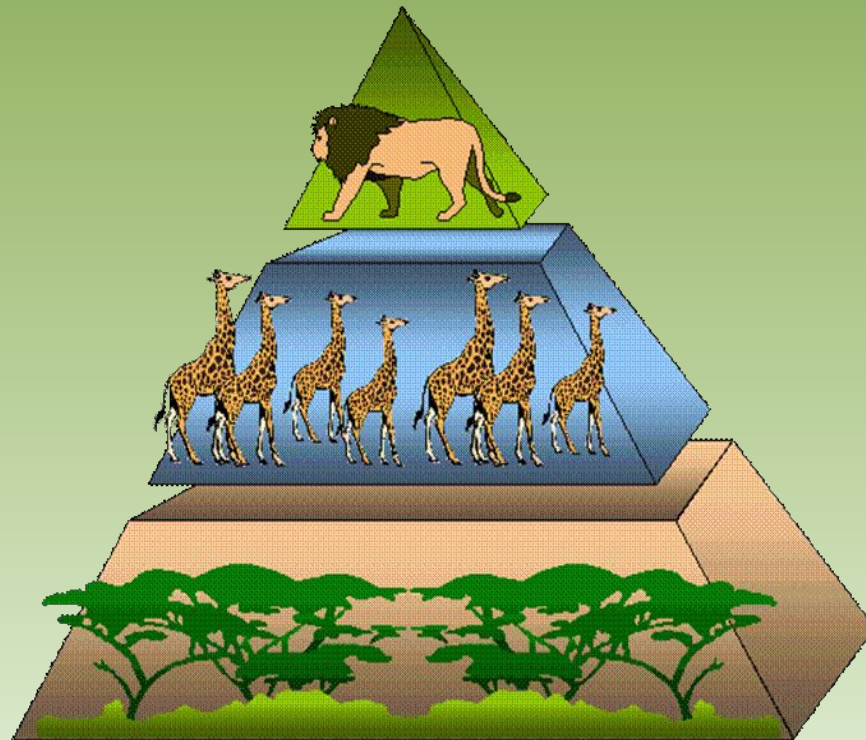
Презентация -сопровождение урока  
биологии в 10 классе по программе  
Пономаревой И.Н.

Автор: Лобес Светлана Геннадьевна  
Учитель биологии МАОУ «СОШ №2»

Город Чернушка

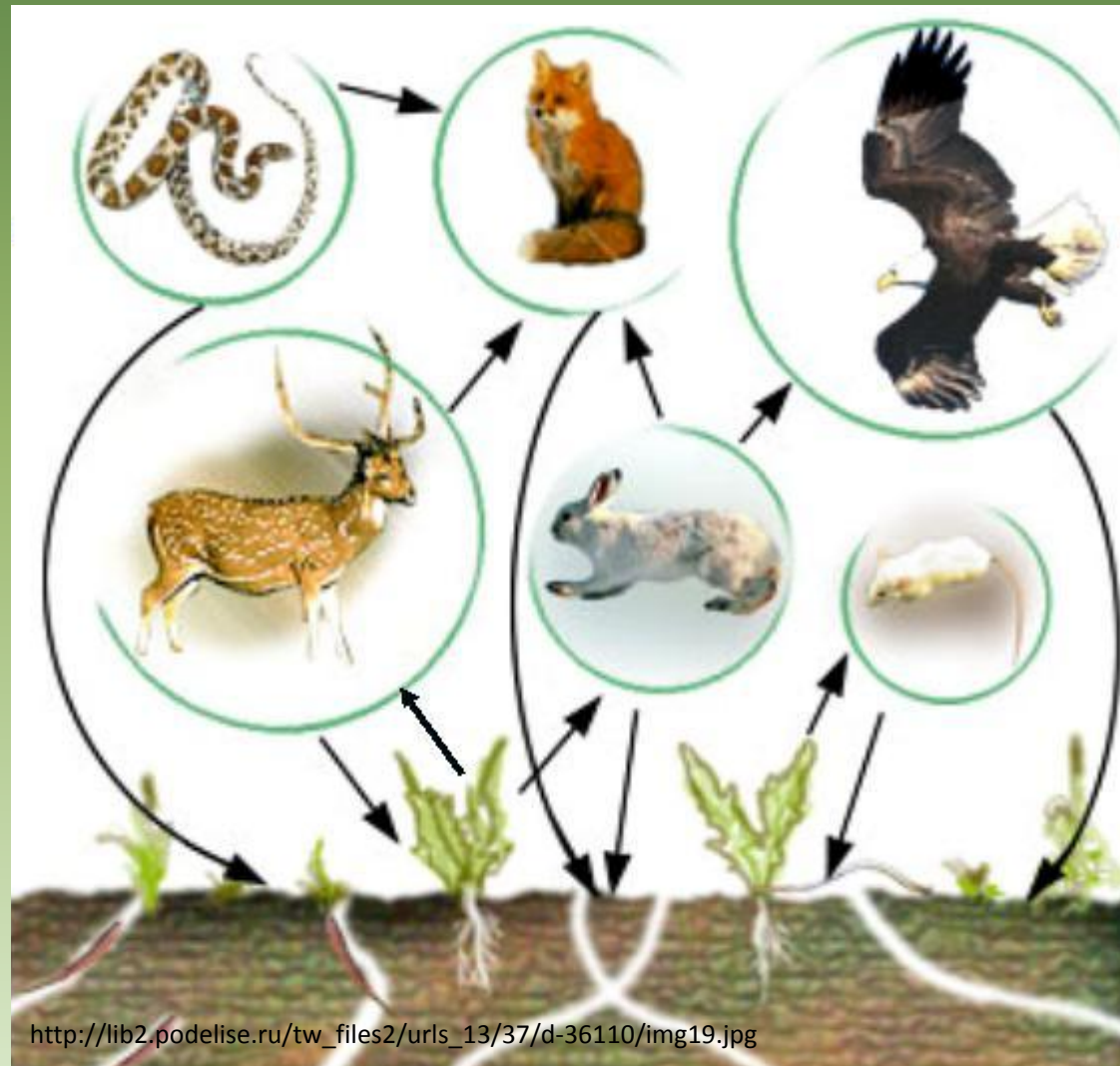
# ТРОФИЧЕСКИЕ СВЯЗИ

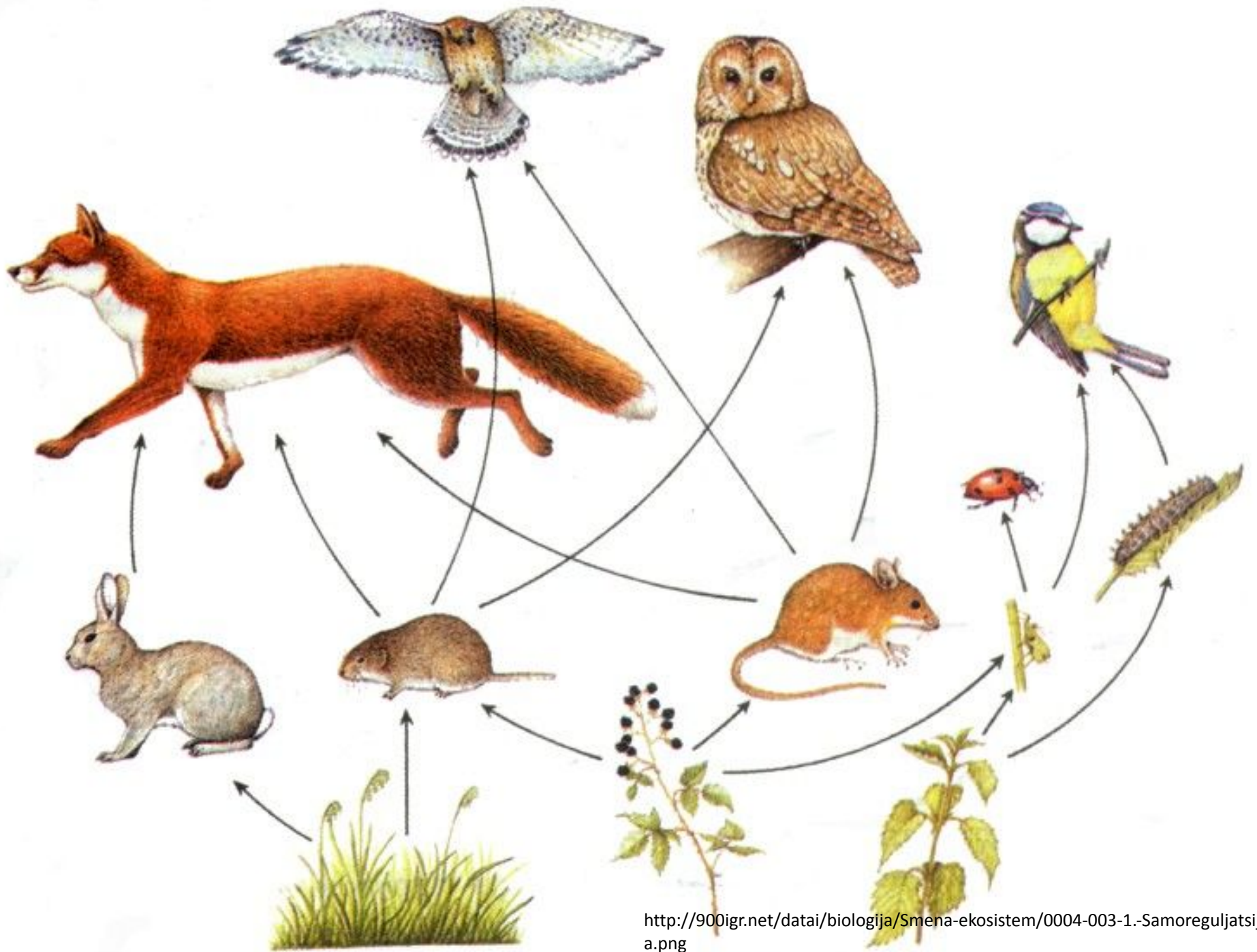
- потребление питательных веществ организмами одних видов другими



# ЦЕПИ ПИТАНИЯ

- Ряды, в которых можно проследить пути расходования биомассы и заключенной в ней энергии





# Ч.ЭЛТОН



- В 1934 году предложил термин «цепь питания»



# ПИЩЕВЫЕ СВЯЗИ В ЭКОСИСТЕМАХ



# ПАСТБИЩНАЯ ЦЕПЬ ПИТАНИЯ

- Начинается с фотосинтезирующих растений



# ДЕТРИТНАЯ ЦЕПЬ ПИТАНИЯ (РАЗЛОЖЕНИЯ)

- Начинается с отмерших остатков организмов



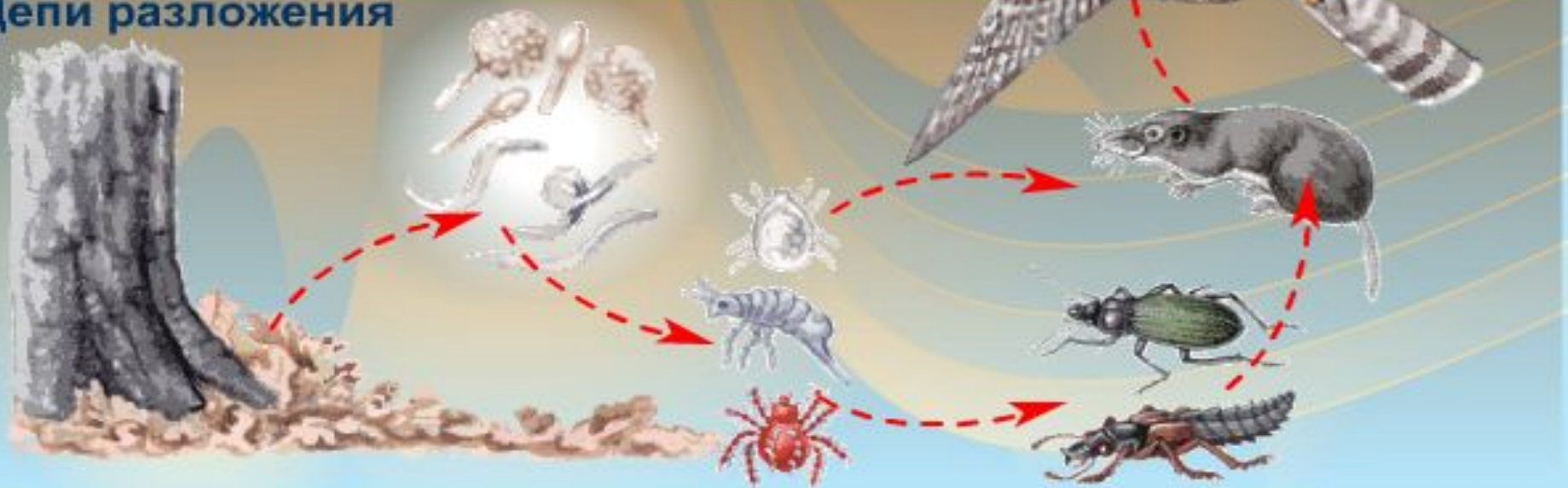


# ТИПЫ ЦЕПЕЙ ПИТАНИЯ

Цепи выедания



Цепи разложения



## Цепи выедания

дуб → гусеница → синица → сокол

дуб → тля → божья коровка → синица

→ сокол

## Цепи

## разложения

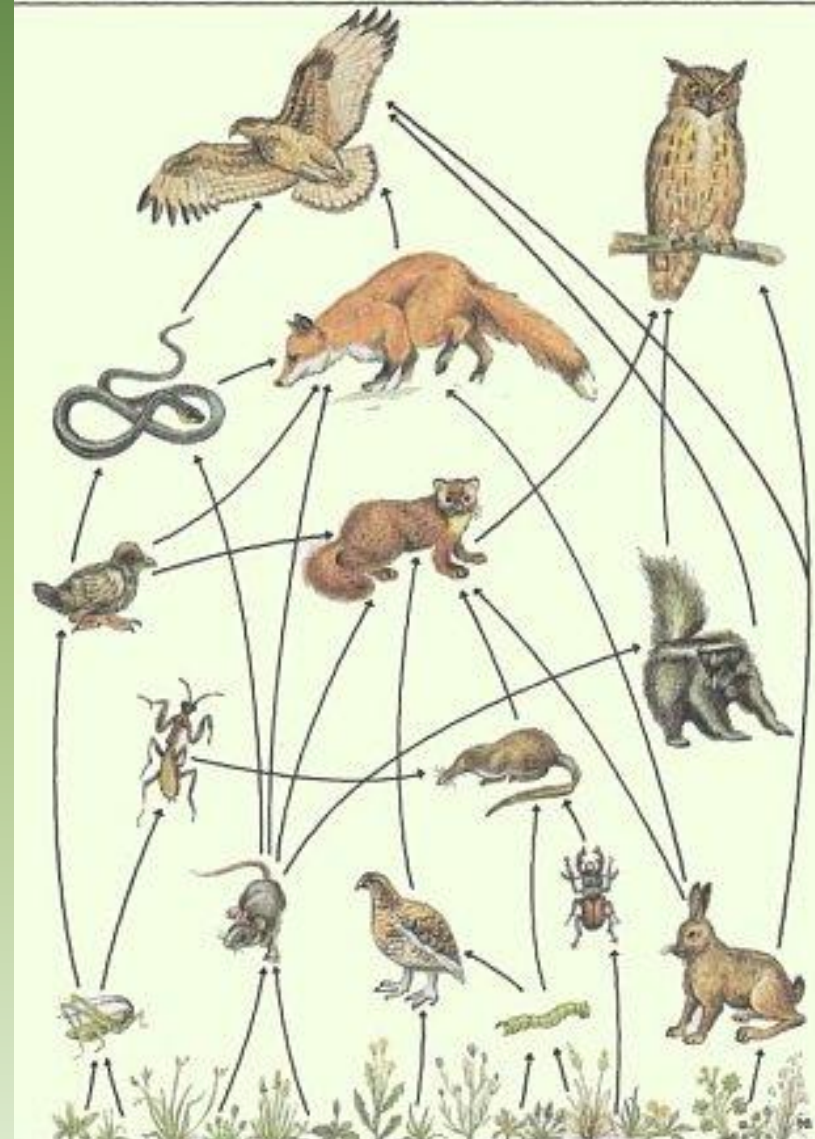
листовой опад → нематоды → почвенные клещи

→ бурозубка → сокол



# СЕТЬ ПИТАНИЯ

- все разнообразие  
пищевых  
взаимоотношений  
между организмами  
в биогеоценозе



# ТРОФИЧЕСКИЕ УРОВНИ

- Совокупность всех живых организмов, принадлежащих к одному звену пищевой цепи
- Объединены типом питания

