

Царство Растения

Отдел Моховидные



Характеристика

МХОВ:

1. Количество видов 27 тысяч
2. Имеются дифференцированные органы и ткани
3. Есть специальные приспособления для крепления к субстрату – *ризоиды*
4. Размножаются при помощи спор
5. Распространены в сильно увлажненных и даже заболоченных местах
6. Низкорослы
7. Нет древесных форм
8. Большинство из них многолетние растения

Классификация мхов

ОТДЕЛ МОХООБРАЗНЫЕ

Класс Печеночники
МХИ



Класс Листостебельные

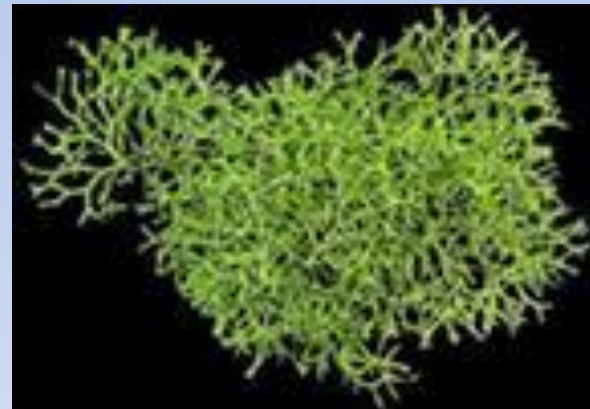


Класс Печеночники

1. Очень древние мхи
2. По строению – примитивны
3. Тело – зеленое слоевище



МАРШАНЦИЯ



РИЧЧИЯ

Класс Листостебельные МХИ

1. Более современные виды
2. Тело имеет органы



Зеленый
мох
Кукушкин
лен



Мох
сфагнум

Научная классификация

Царство: [Растения](#)

Отдел: [Мхи](#)

Класс: [Политриховые мхи](#)

Порядок: [Политриховые](#)

Семейство: [Политриховые](#)

Род: [Кукушкин лён](#)

Вид: **Кукушкин лён
обыкновенный**



Латинское название

Polytrichum commune [HEDW.](#), [1801](#)

СТРОЕНИЕ МХА ЗЕЛЕНый МОХ КУКУШКИН ЛЕН

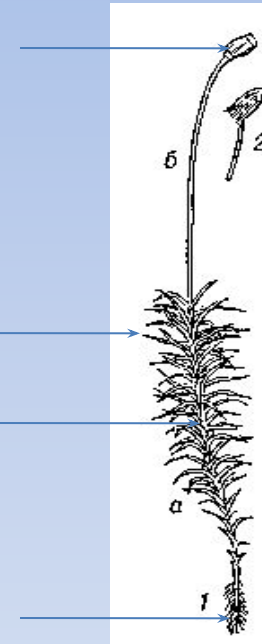


Коробочка со
спорами

Листья

Стебель

Ризоиды



ЦИКЛ РАЗВИТИЯ МХА КУКУШКИНОГО ЛЬНА

