

**Царство Животные**

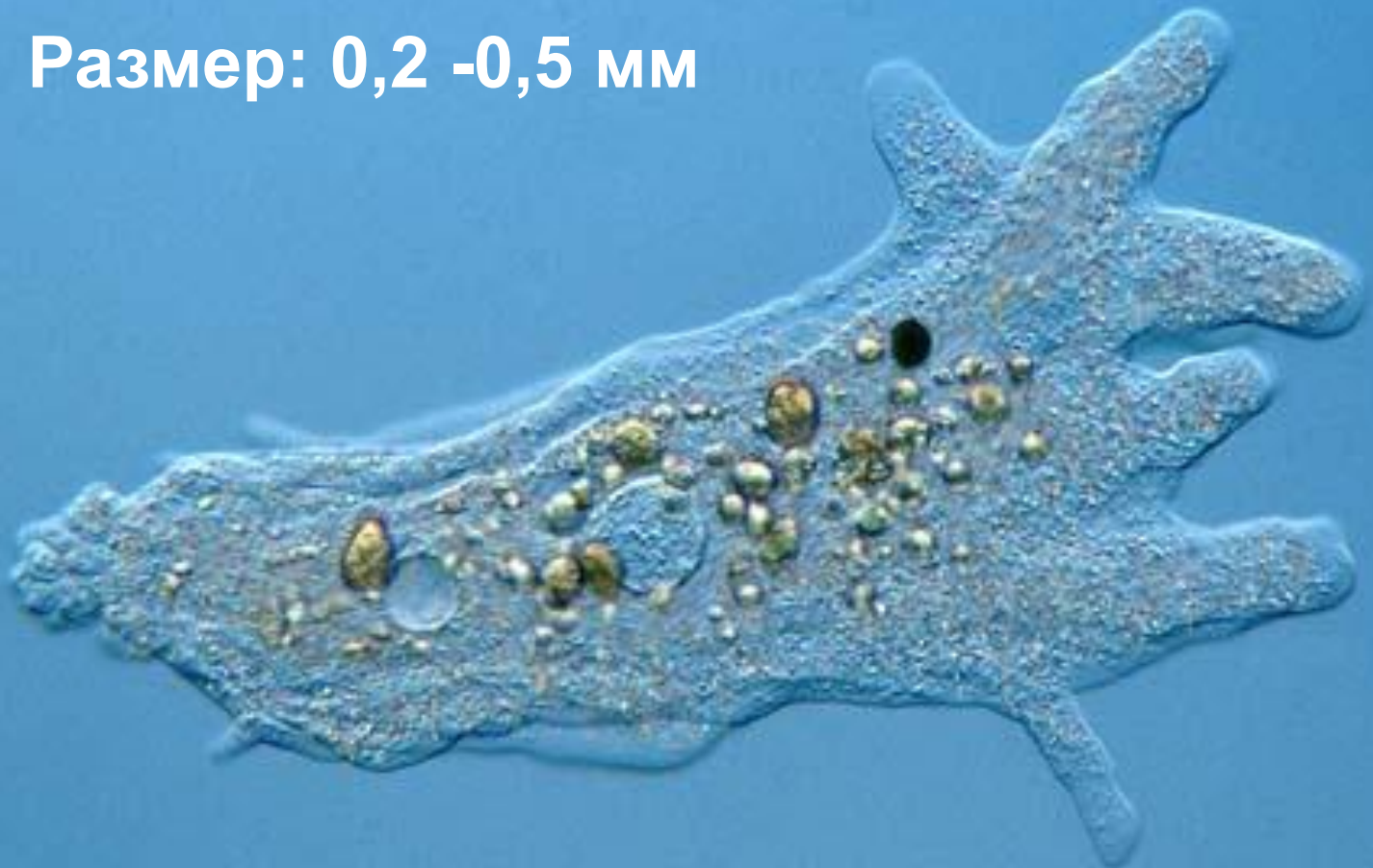
**Подцарство Простейшие  
(Одноклеточные)**

**Тип Саркодовые и  
жгутиконосцы  
(Саркожгутиконосцы)**

**Класс Саркодовые  
(Корненожки)**

**Вид (представитель):**  
**Амеба протей**  
**(Обыкновенная амеба)**

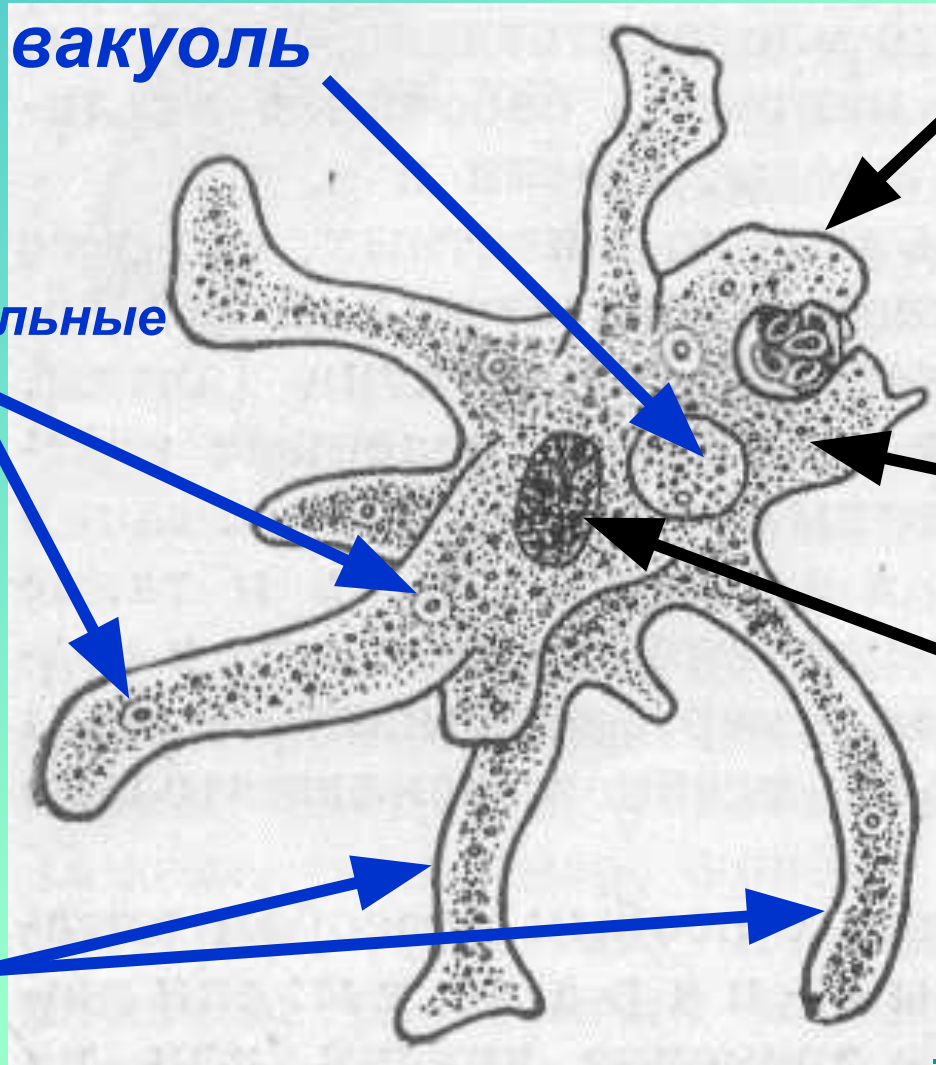
Размер: 0,2 -0,5 мм



# Строение Амебы

**Сократительная  
вакуоль**

**Клеточная  
мембрана**



**Пищеварительные  
вакуоли**

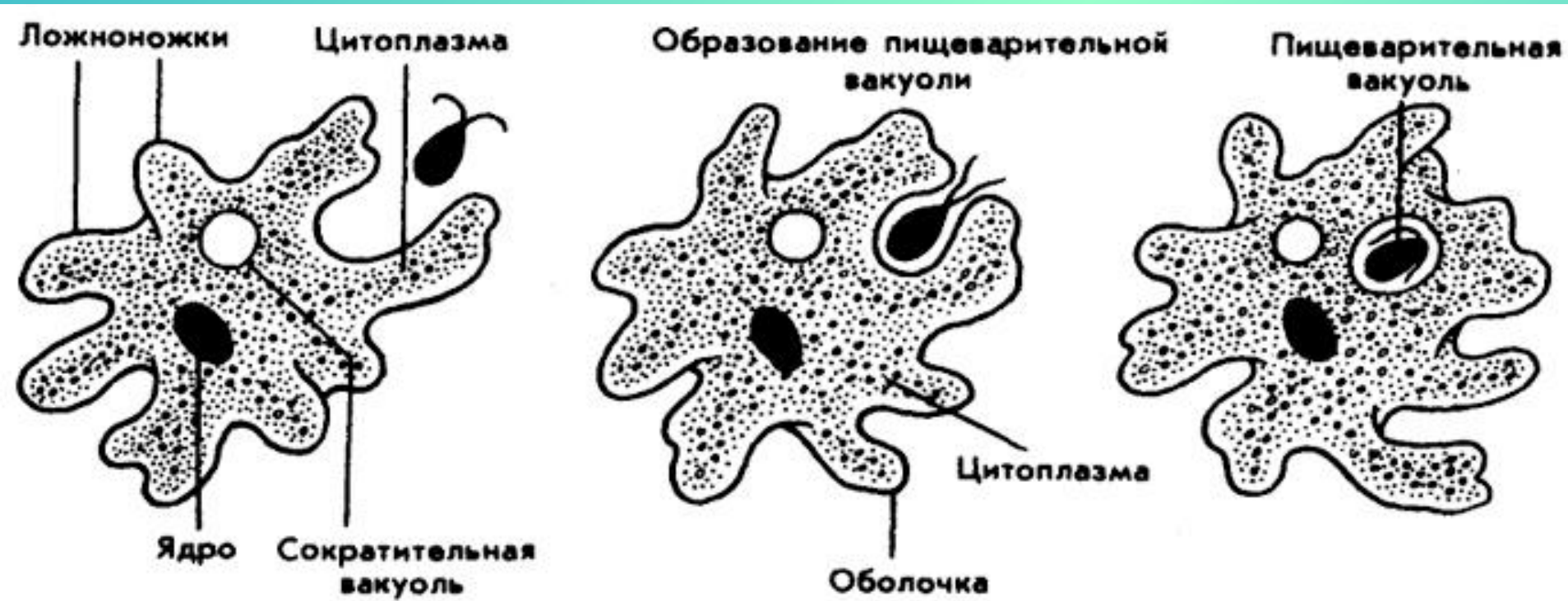
**Цитоплазма**

**Ядро**

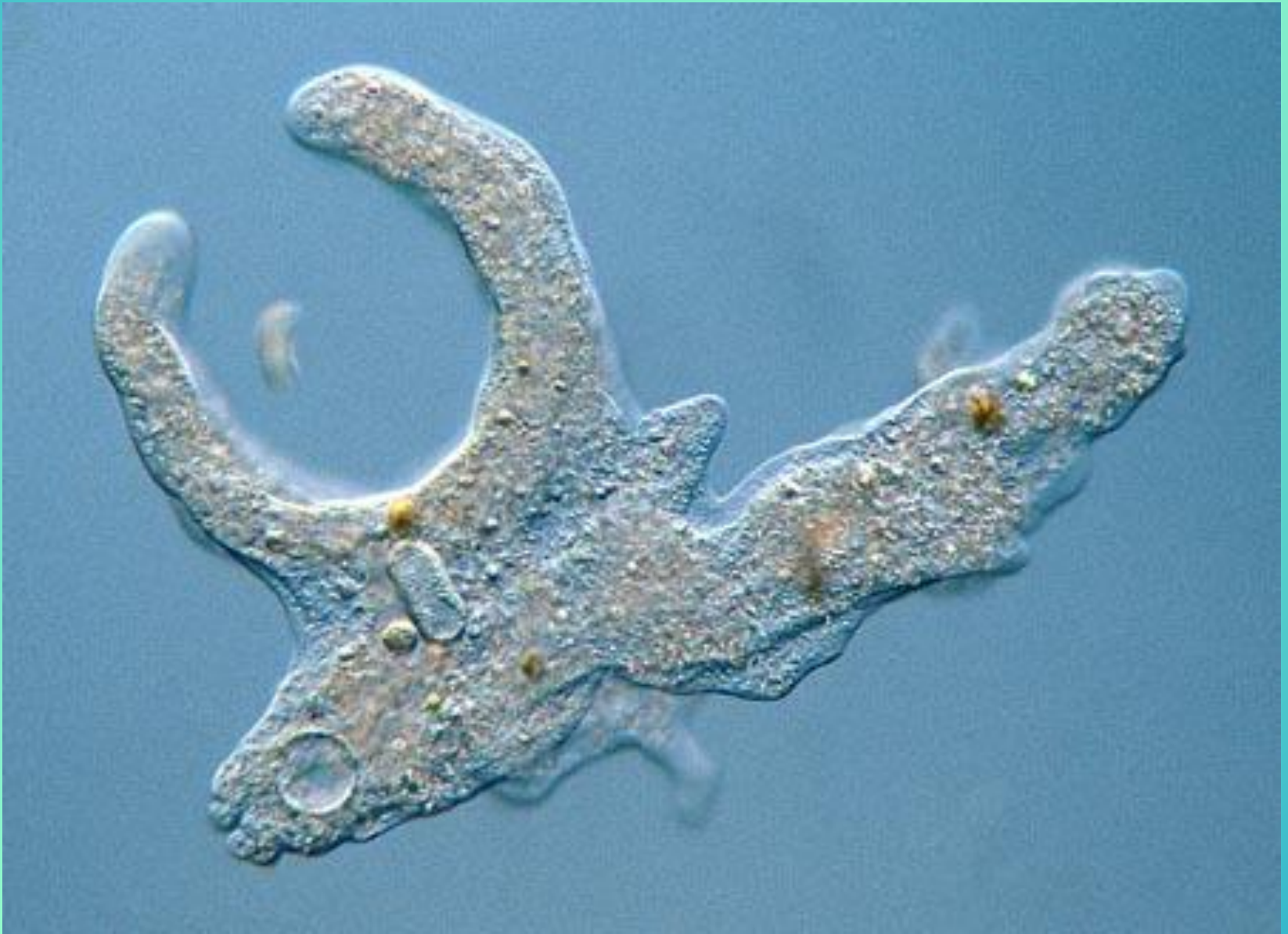
**Ложноножки  
(псевдоподии)**

[Видео Движение амебы](#)

# Питание амебы



# *Питание амебы*

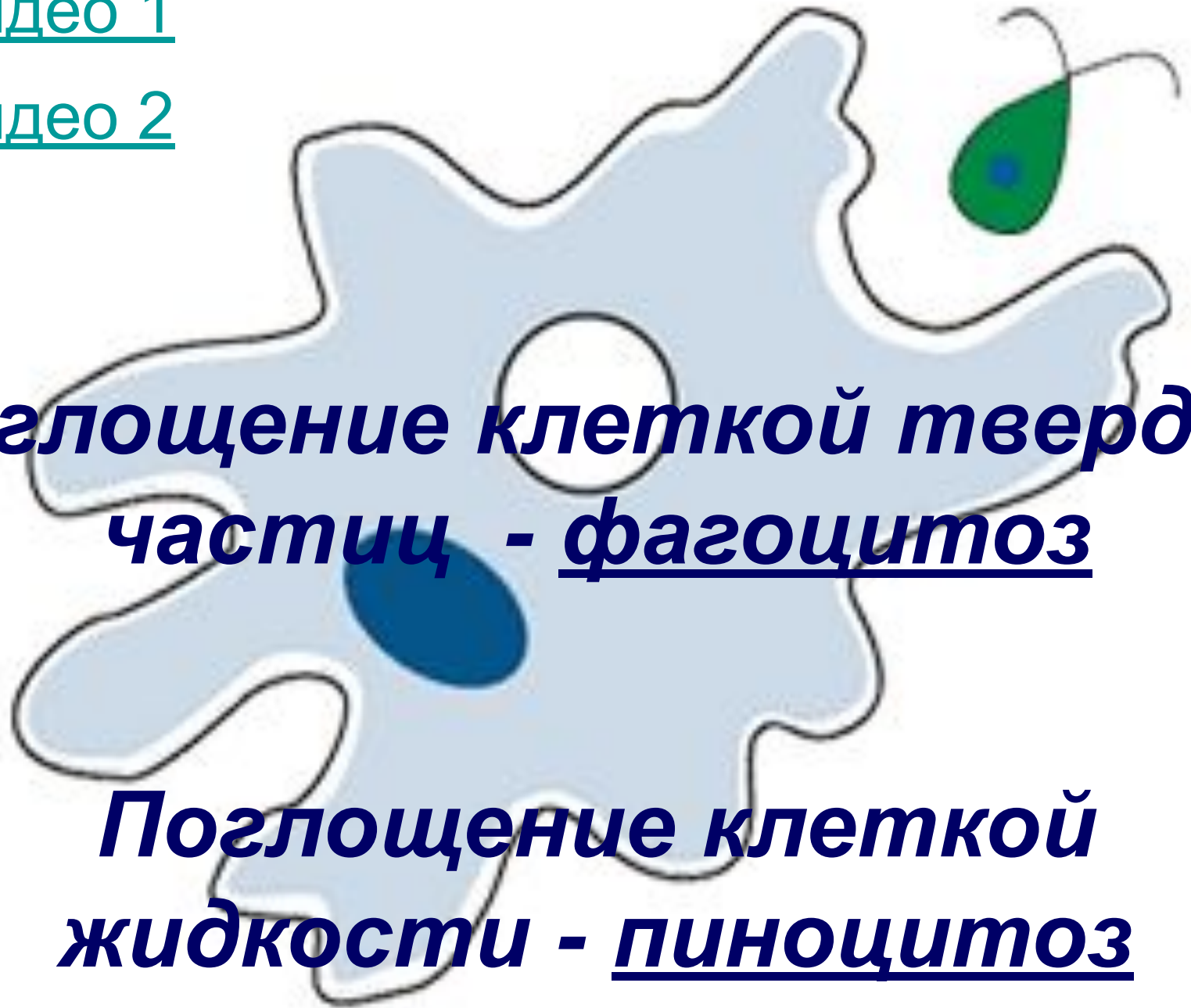


# *Питание амебы*



Видео 1

Видео 2



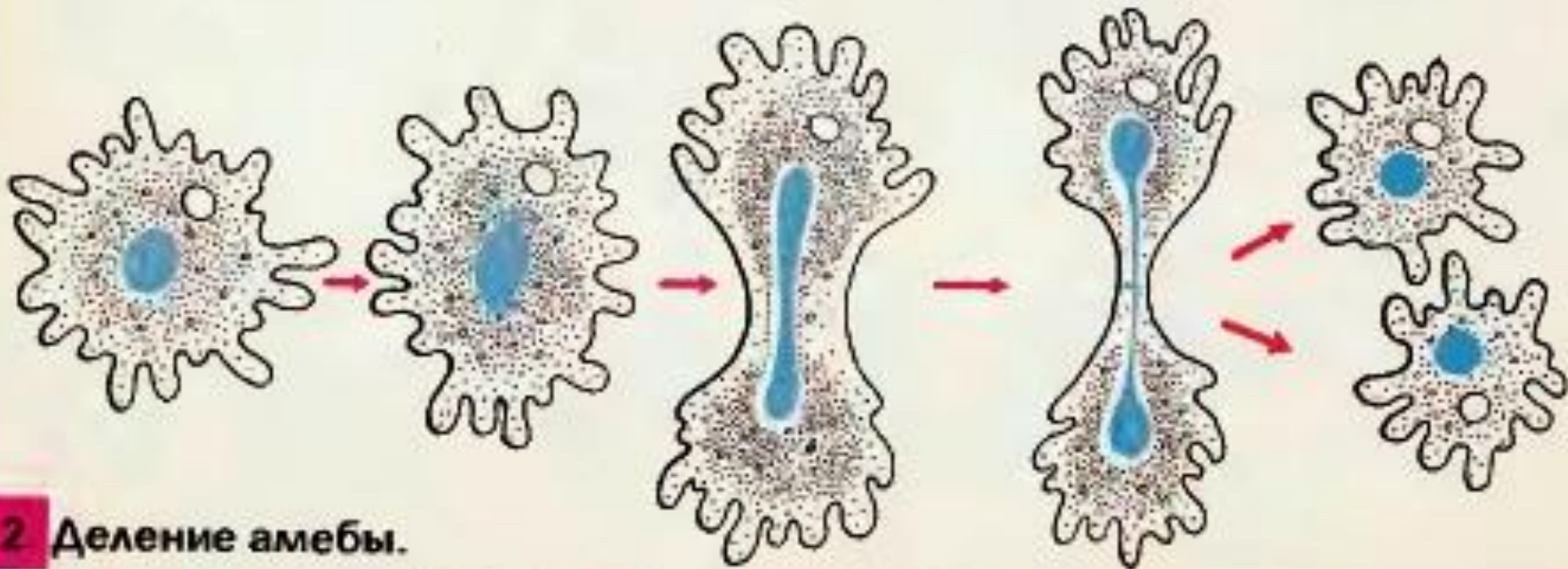
**Поглощение клеткой твердых  
частиц - фагоцитоз**

**Поглощение клеткой  
жидкости - пиноцитоз**



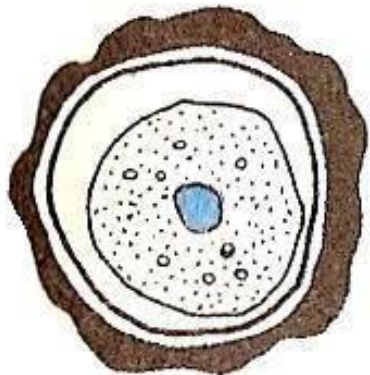
# Размножение

**Амеба размножается бесполом  
путем**

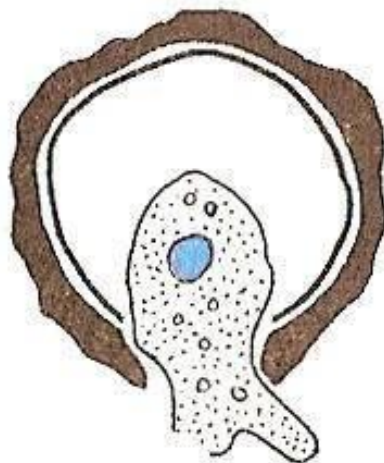


**2** Деление амебы.

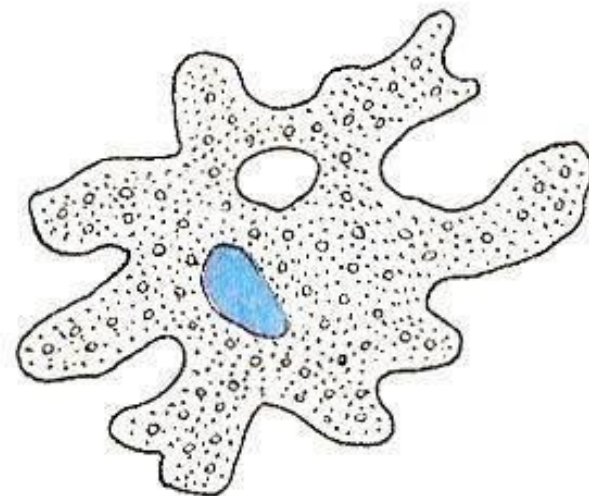
# Образование цисты



Циста



Выход амебы



Циста амебы и выход амебы из цисты.

# ***Раздражимость***

*- способность реагировать на сигналы поступающие из внешней среды.*