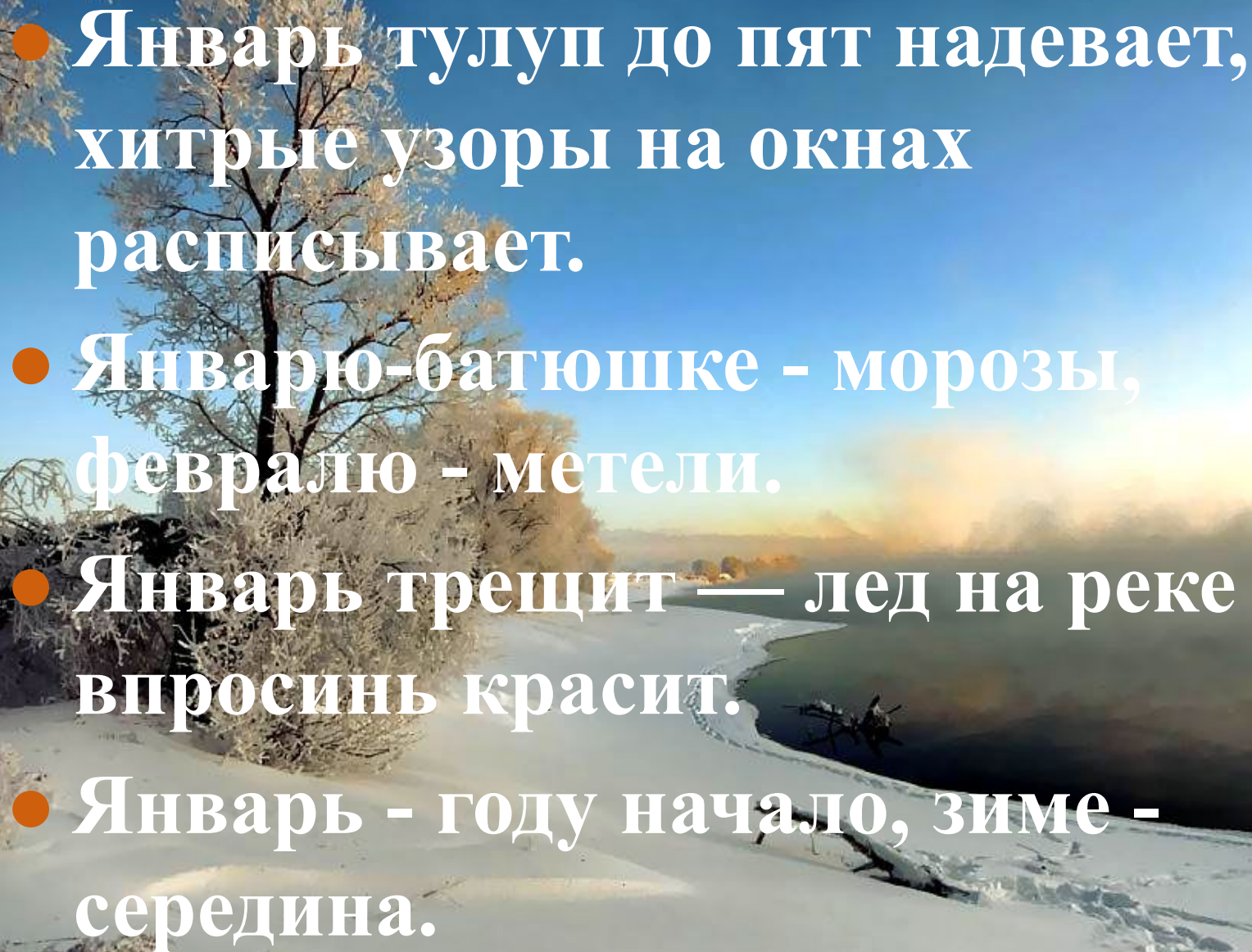




- Снегири поют при смене погоды - перед снегопадом.
- В январе висит много частых и длинных сосулек - урожай будет хороший.
- В январе растёт день - растёт и холод.
- В январе снегу надуёт - хлеба прибудет.

- 
- A winter landscape featuring a snow-covered bank on the left, a river winding through the center, and trees with frost-covered branches. The sky is bright blue with a sun flare on the right side.
- **Январь тулуп до пят надевает, хитрые узоры на окнах расписывает.**
  - **Январю-батюшке - морозы, февралю - метели.**
  - **Январь трещит — лед на реке впросинь красит.**
  - **Январь - году начало, зиме - середина.**

- · Снегири поют при смене погоды - перед снегопадом.
- · Воробьи сидят на деревьях втихомолку - пойдет снег без ветра.
- · В январе висит много частых и длинных сосулечек - урожай будет хороший.
- · Если январь сухой, морозный и вода в реках сильно убывает, то лето будет сухое и жаркое

# Как дышат водные животные?

Животные дышат жабрами

С какими трудностями  
сталкиваются живые организмы  
на суше?

Сухость и сила тяжести

Что помогает животным и паукам преодолеть эти трудности?

**наружный скелет**

А какой еще вид скелета бывает?

**внутренний**

Какой скелет лучше?

**Царство ЖИВОТНЫХ**

**Простейшие**

**Кишечнополостные**

**Черви**

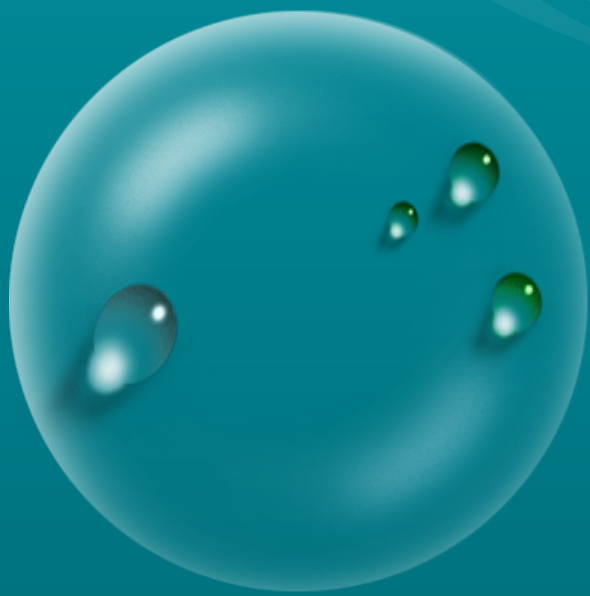
**Моллюски**

**Ракообразные**

**Пауки**

**Насекомые**

# Первый шаг из моря на сушу



# В чём преимущества внутреннего скелета?



**Миша, почему так много костей в этой рыбе? Её трудно есть.**

**В отличие от членистоногих, рыбы имеют внутренний скелет. Вот ты его и находишь.**





# Позвоночные животные

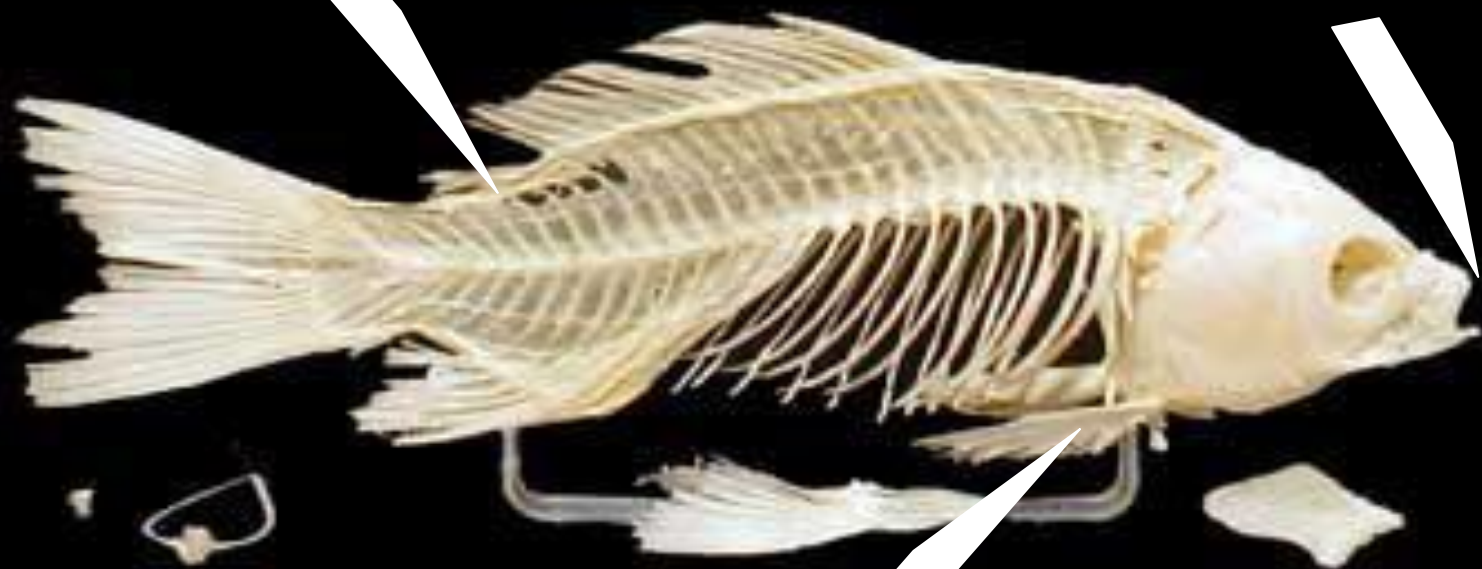


- Основу внутреннего скелета составляет позвоночник. К нему подвижно прикрепляются другие кости.

# Скелет рыбы

ПОЗВОНОЧНИК

ЧЕЛЮСТИ



Жаберные крышки



**Миша, посмотри,  
какая чудная  
рыба. У неё  
лапы!**

**А вообще он –  
земноводное и  
летом живёт на  
суше.**

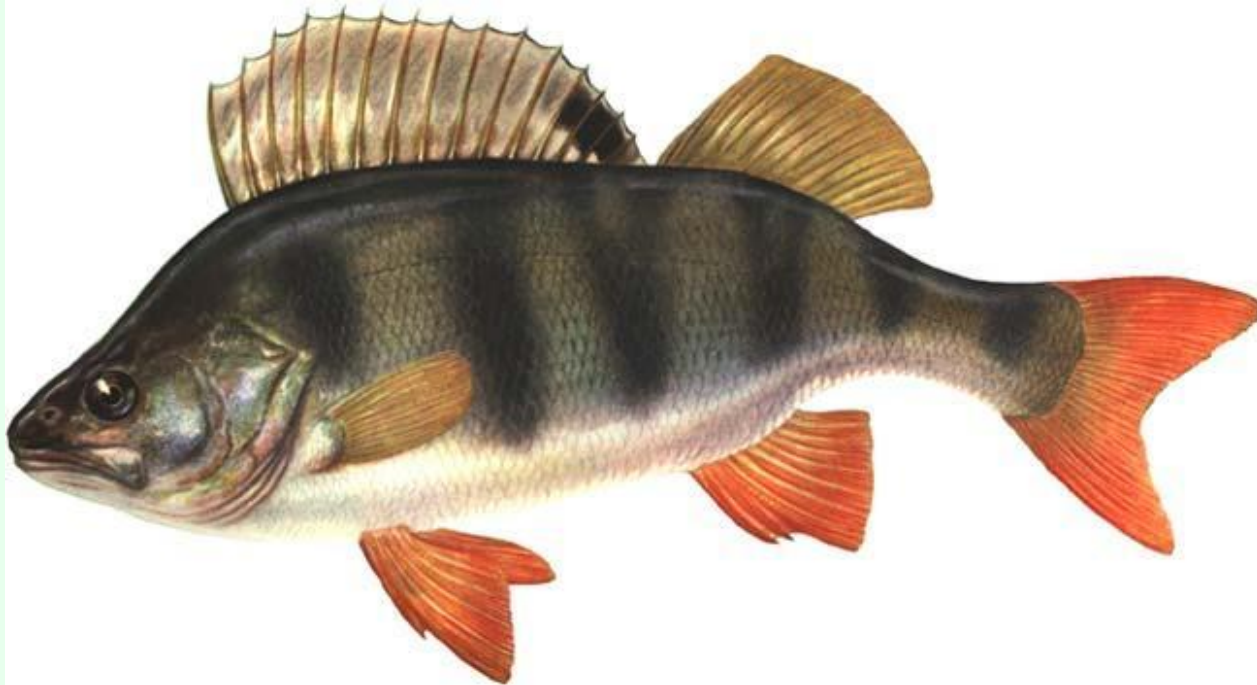


# Подумай...

- Как рыбы приспособлены к жизни в воде?
- Как земноводные освоили сушу?
- Как дышат водные животные?

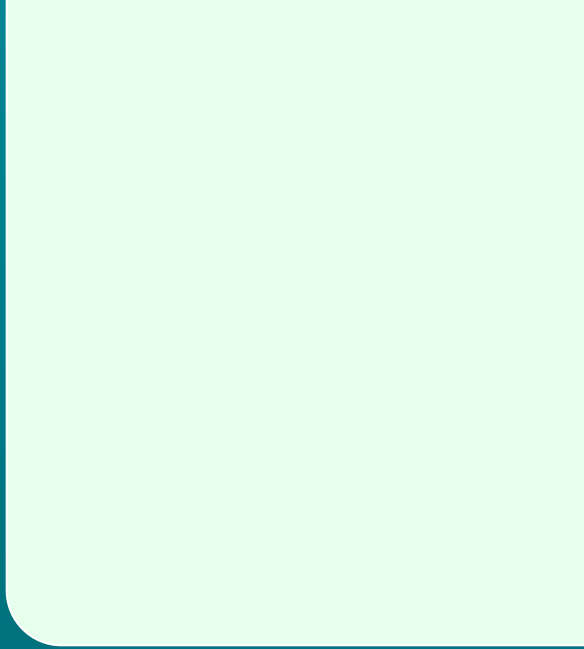
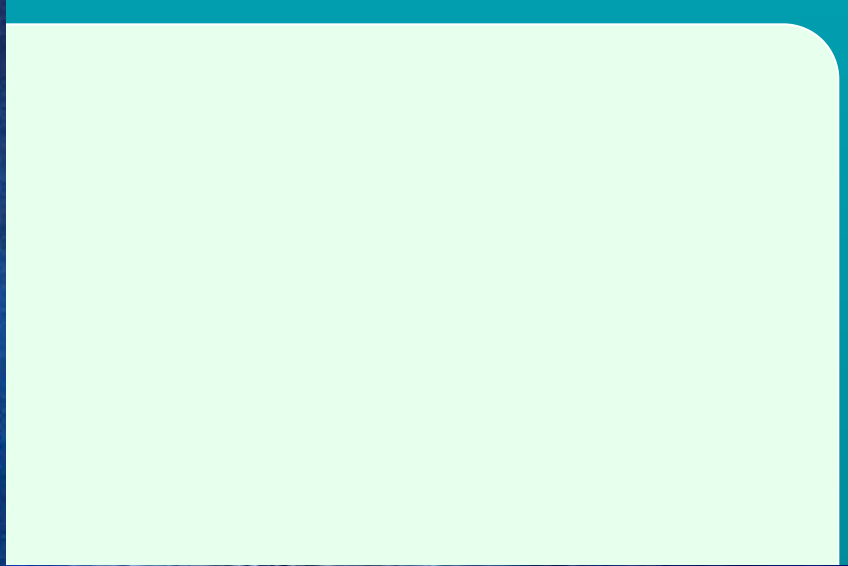


# Рыбы – водные позвоночные



- Органы дыхания рыб – жабры. У большинства они прикрыты жаберными крышками.

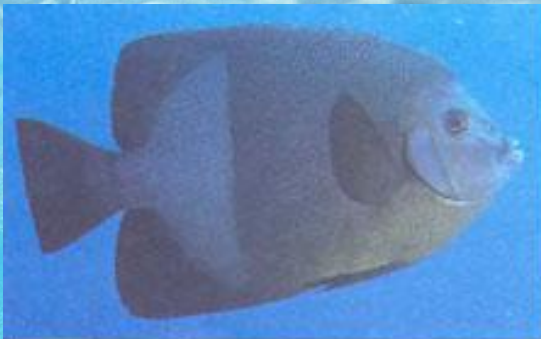








# Морские рыбы



# Пресноводные рыбы



окунь



ротан



плотва



ёрш



щука



уклейка

# Земноводные живут на границе суши и воды



- Почему трудно жить на суше?



травяная лягушка



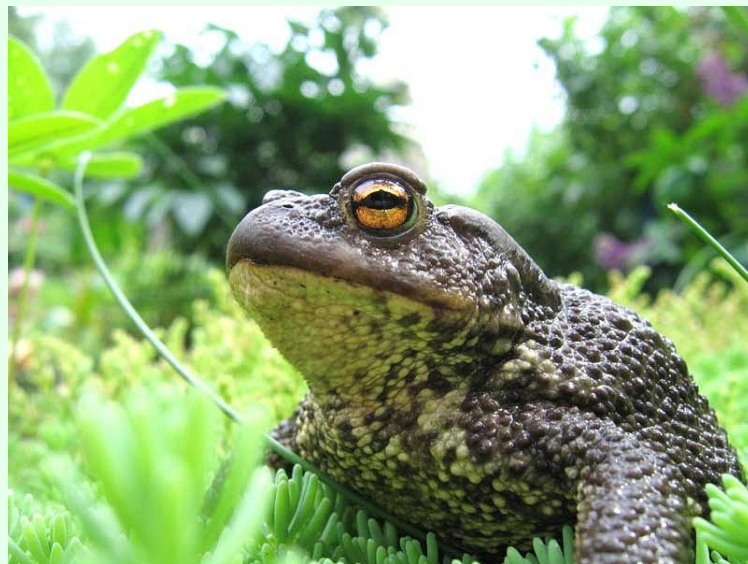
прудовая лягушка

# Земноводные

серая жаба



древесная лягушка



гребенчатый тритон

