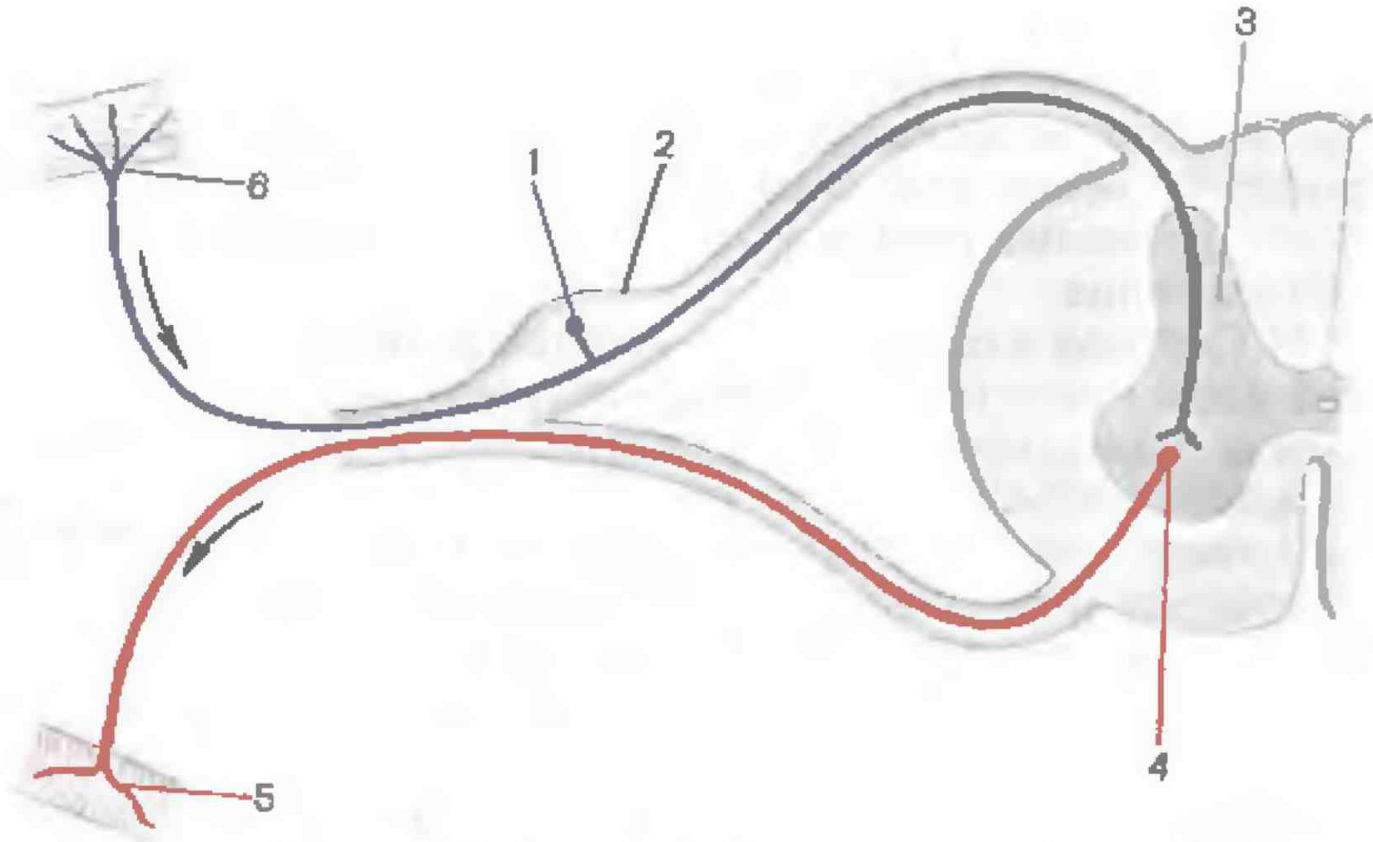


# ***Центральная нервная система***

***Спинной мозг***

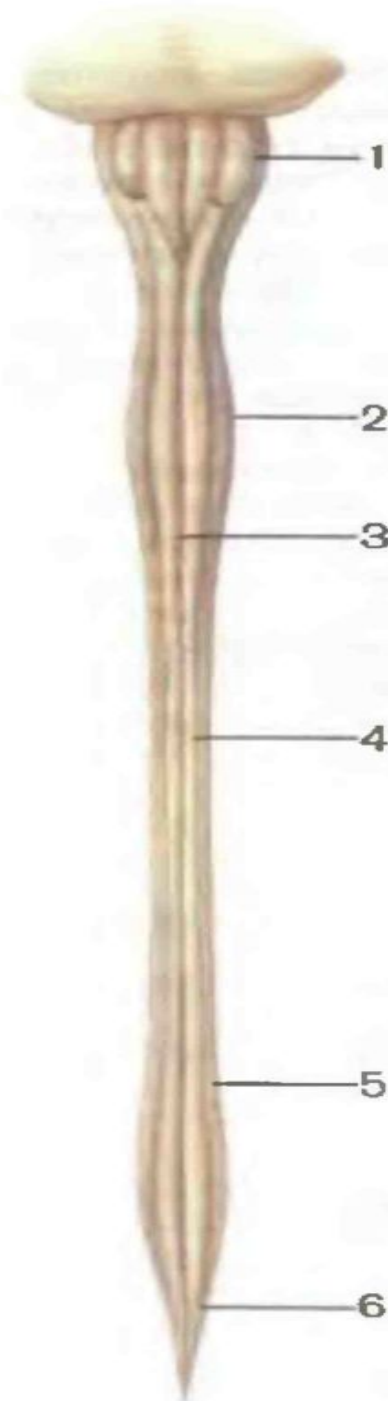
# Рефлекторная дуга



1- афферентный нейрон; 2- СМ-узел; 3- серое вещество; 4- эфферентный нейрон; 5- двигательное окончание в мышце; 6- чувствительное окончание в коже

# Спинной мозг: передняя поверхность

- 1- продолговатый мозг
- 2- шейное утолщение
- 3- передняя срединная щель
- 4- передняя латеральная борозда
- 5- пояснично-крестцовое утолщение
- 6- мозговой конус



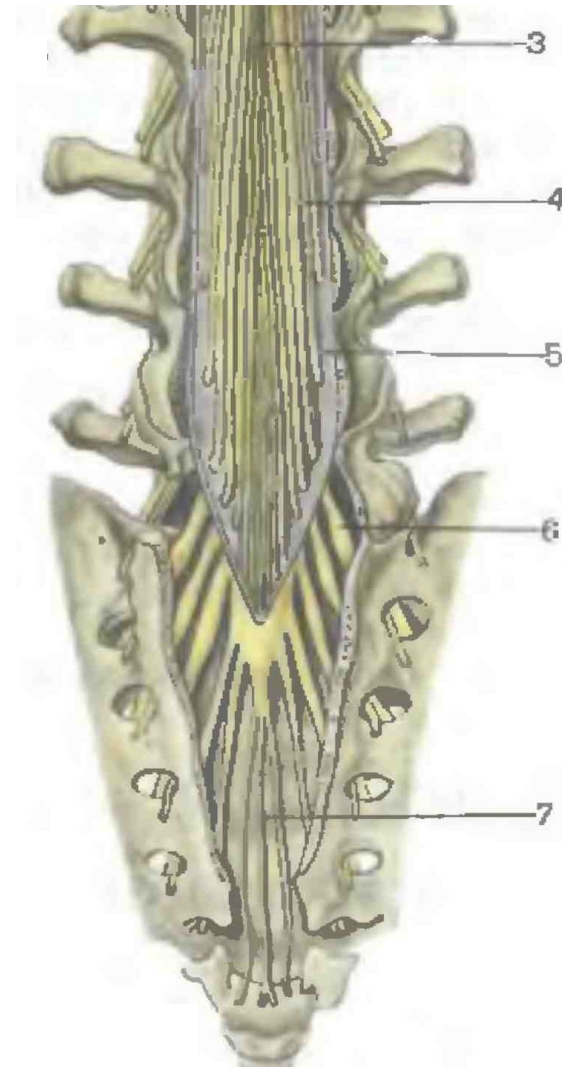
# **Спинной мозг: пояснично-крестцовый отдел**

*4 – конский хвост*

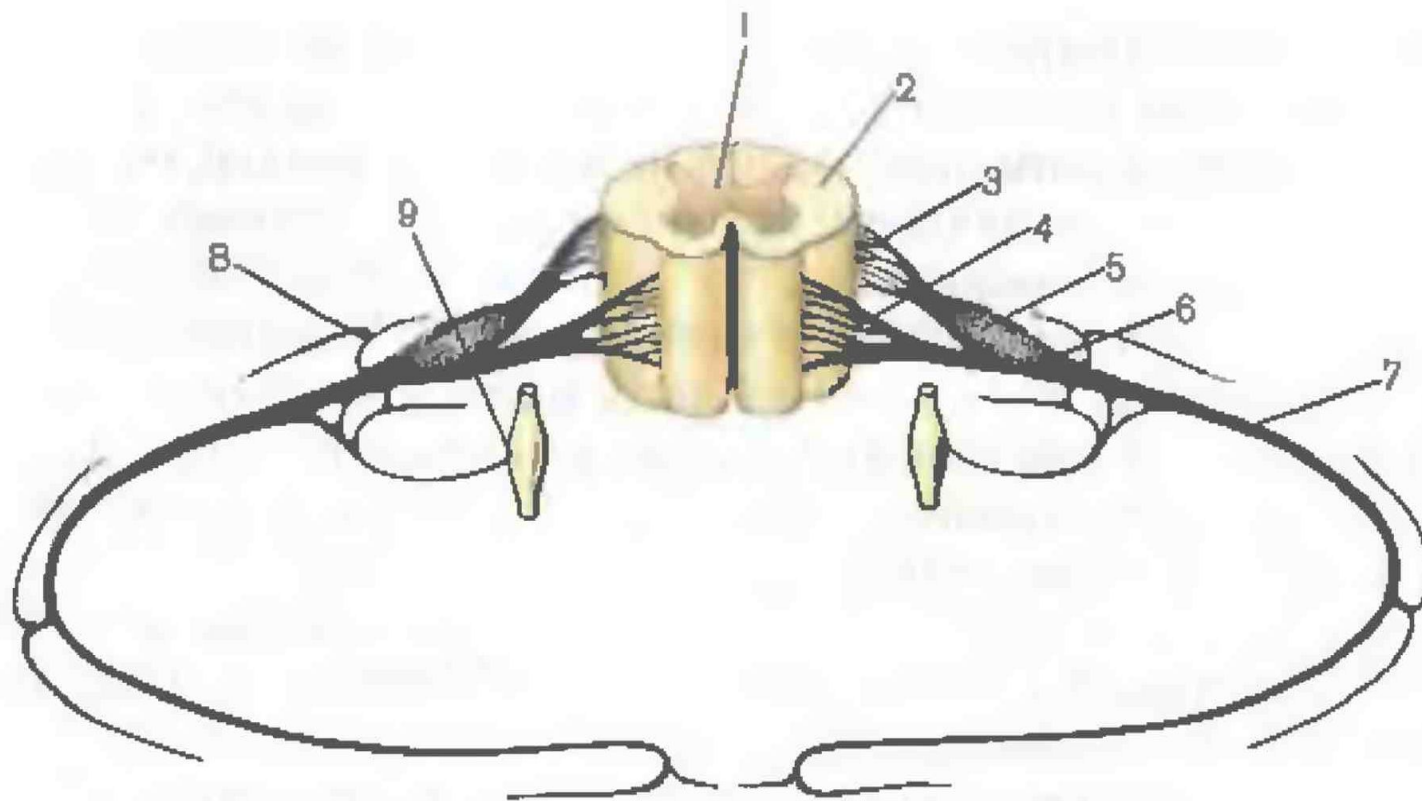
*5 твердая оболочка*

*6- СМ- узел*

*7 –нить твердой оболочки*



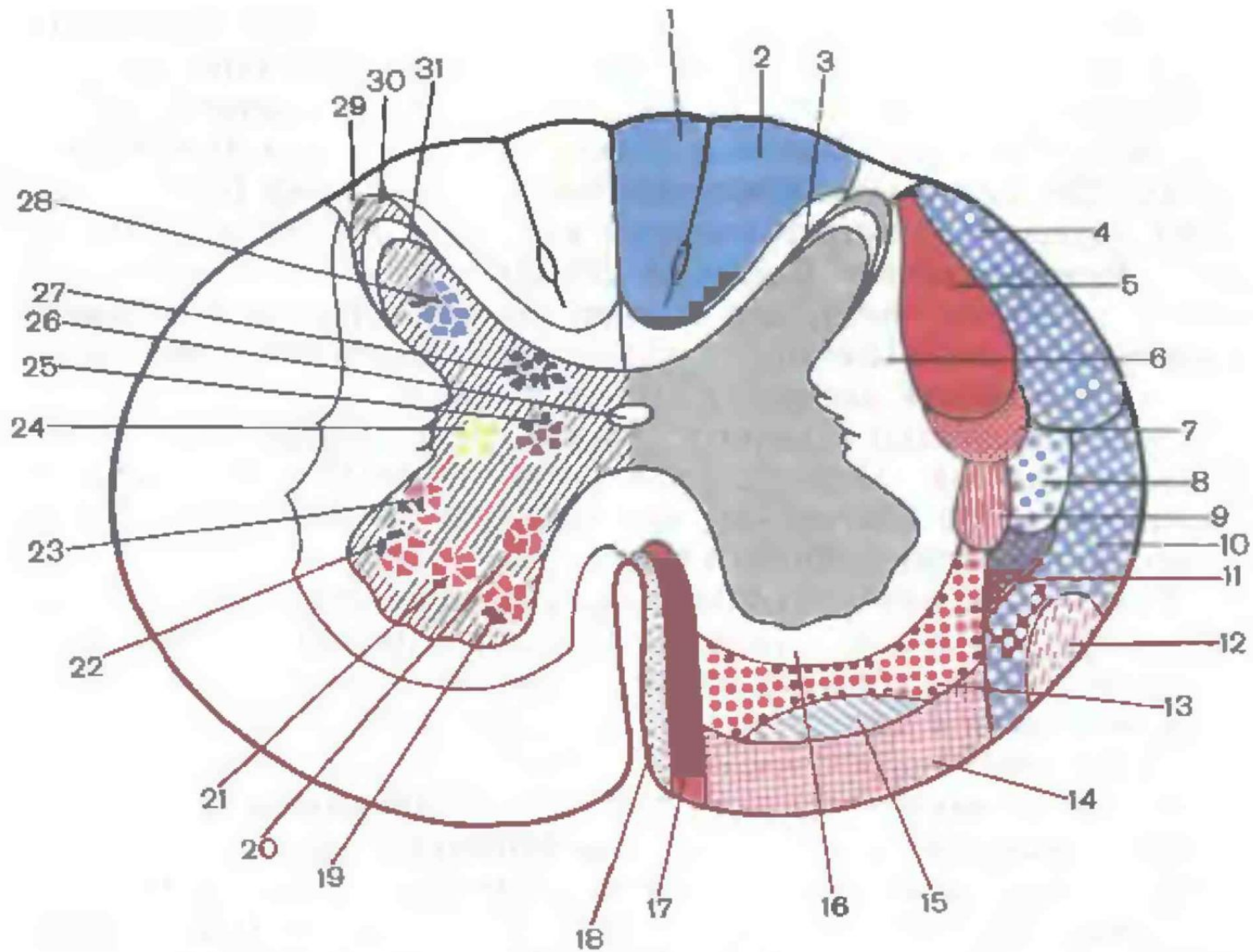
# Сегмент спинного мозга



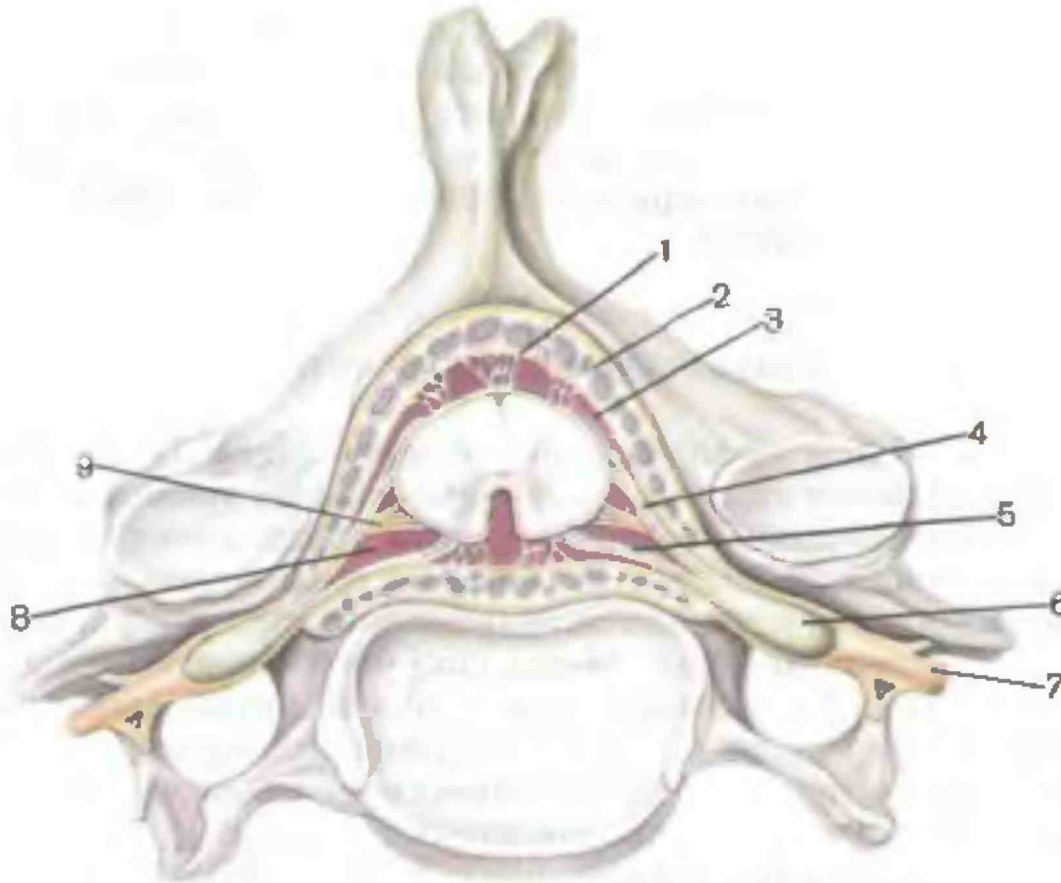
1- серое вещество; 2- белое вещество; 3- задний корешок;  
4- передний корешок; 5- СМ-узел; 6- СМ-нерв; 7- передняя ветвь;  
8- задняя ветвь; 9- СМ-узел симпатического ствола



# Пути спинного мозга



# Оболочки спинного мозга



1- твердая оболочка; 2- эпидуральное пространство; 3- паутинная оболочка;  
4- задний корешок СМ-нерва; 5- передний корешок СМ-нерва; 6- СМ-узел; 7- СМ-  
нерв; 8- паутинная оболочка; 9- зубчатая связка.