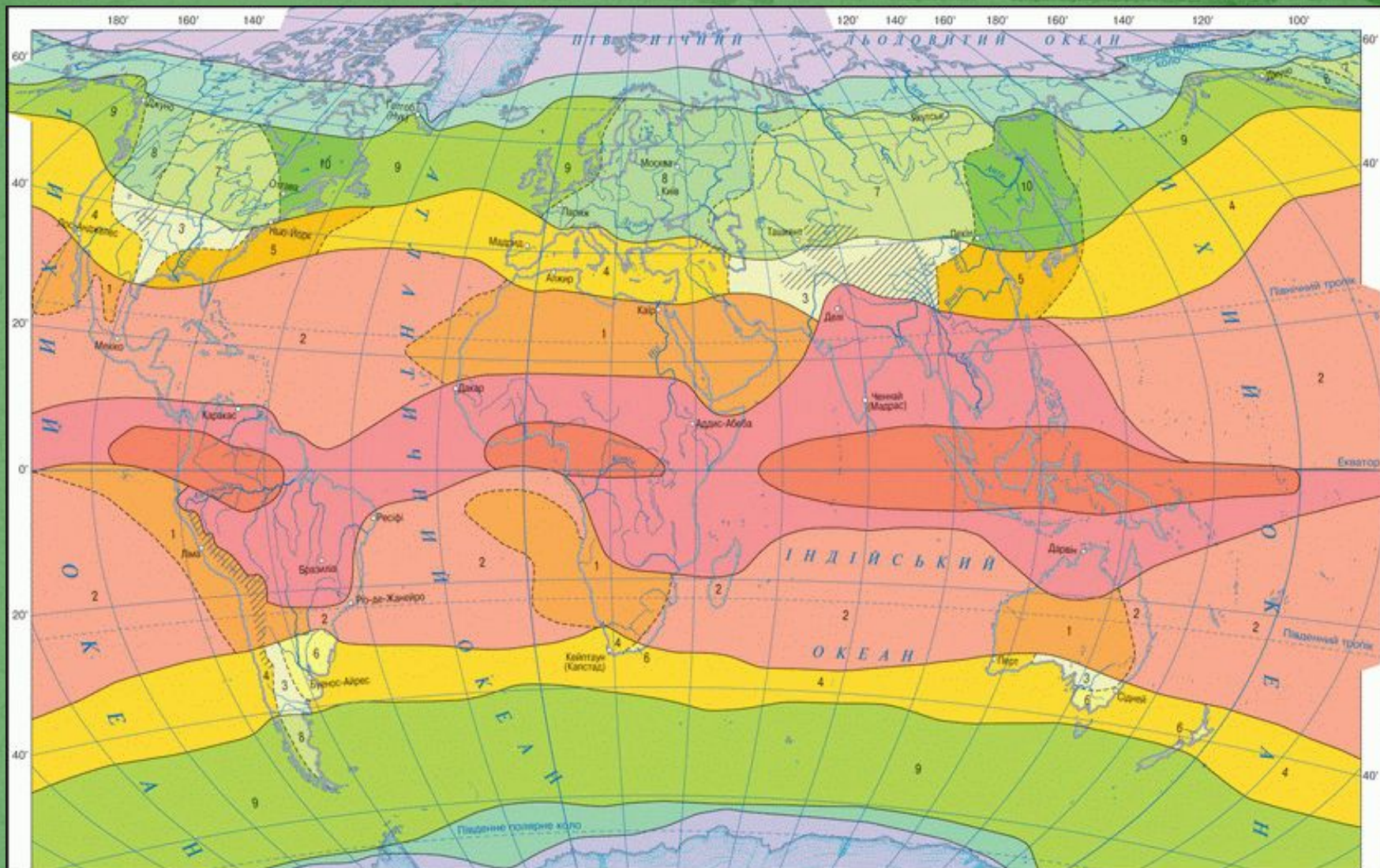


# Центры происхождения домашних животных.

---

Чистопрудова Светлана 9"а"



**ЕКВАТОРІАЛЬНИЙ ПОЯС**

Слабкі мезстайні вітри. Жарко й волого. Сезонні коливання температури та вологості повітря дуже малі.

**СУБЕКВАТОРІАЛЬНІ ПОЯСИ**

Вітлу - екваторіальні, взимку - тропічні повітряні маси. Зима трохи холодіша за літо, але відзначається субстих. Над океанами виначають тропічні циклонні.

**ТРОПІЧНІ ПОЯСИ**

Переважають пасати. Добре помітні сезонні зміни температури повітря, особливо на материках.

**Області тропічного клімату**

1 пустельного 2 вологого

**СУБТРОПІЧНІ ПОЯСИ**

Вітлу - тропічні, взимку - помірні повітряні маси. Значні сезонні відмінні температури повітря та опадів. Можливі снігопади.

**Області субтропічного клімату**

3 континентального 5 мусонного  
4 середземноморського 6 з рівномірним зволоженням

**ПОМІРНІ ПОЯСИ**

Вітри західні. На материках взимку - сніговий покрив. На океанах Південної півкулі зустрічається льодяна крига.

**Області помірного клімату**

7 континентального 9 морського  
8 помірно континентального 10 мусонного

**СУБАРКТИЧНИЙ І СУБАНТАРКТИЧНИЙ ПОЯСИ**

Вітлу - помірні, взимку - арктичні й антарктичні повітряні маси. Великі сезонні коливання температури повітря. На материках - суттєве поширення багаторічної мерзлоти ґрунту. На океанах - льодяна крига.

**Клімат субарктичний**

Клімат субантарктичний з прохідним вологим літом і морозною зимою.

**АРКТИЧНИЙ І АНТАРКТИЧНИЙ ПОЯСИ**

Дуже морозна зима та холодне літо. Опадів випадає мало.

Клімат арктичний  
Клімат антарктичний з найморознішою на земній кулі зимою  
Між кліматичних поясів  
Області високогірного клімату







Kurdish separatists in Turkey launched a violent new offensive this spring.

In 1945 Iranian Kurds declared independent Republic of Mahabad which lasted one year.

After the gulf war Western forces established a security zone north of the 36th parallel to encourage the return of Kurdish refugees to Iraq.

In 1987 and 1988 Iraqis attacked Kurdish villages, including Halabja with cyanide and mustard gas.

Birthplace of medieval Kurdish hero Saladin and modern Kurdish nemesis



Предки домашних  
животных ,обитавшие  
на обширных ареалах.

# Волки.

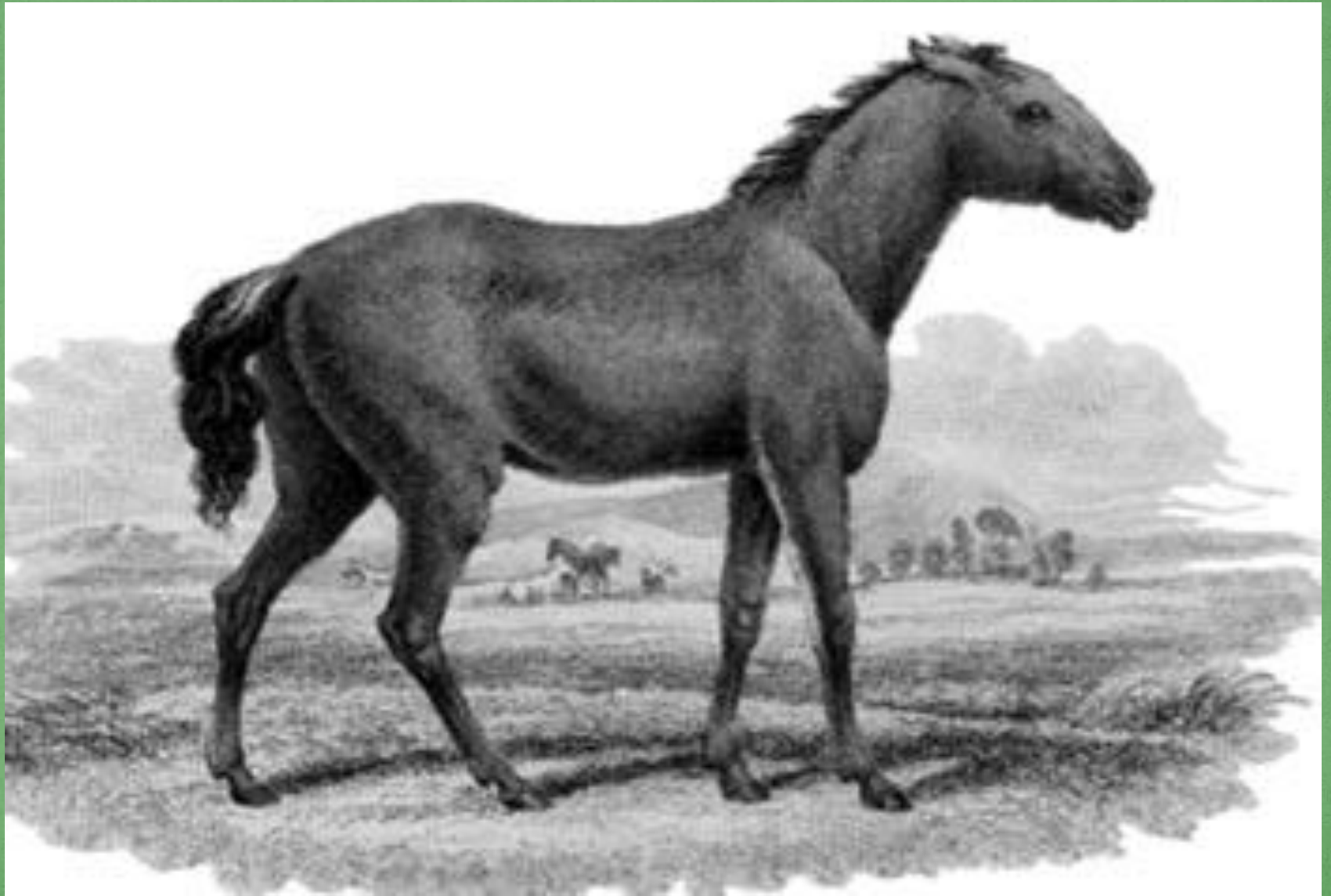




# Шакалы.



# Тарпан.Степной:



# Тарпан.Лесной:



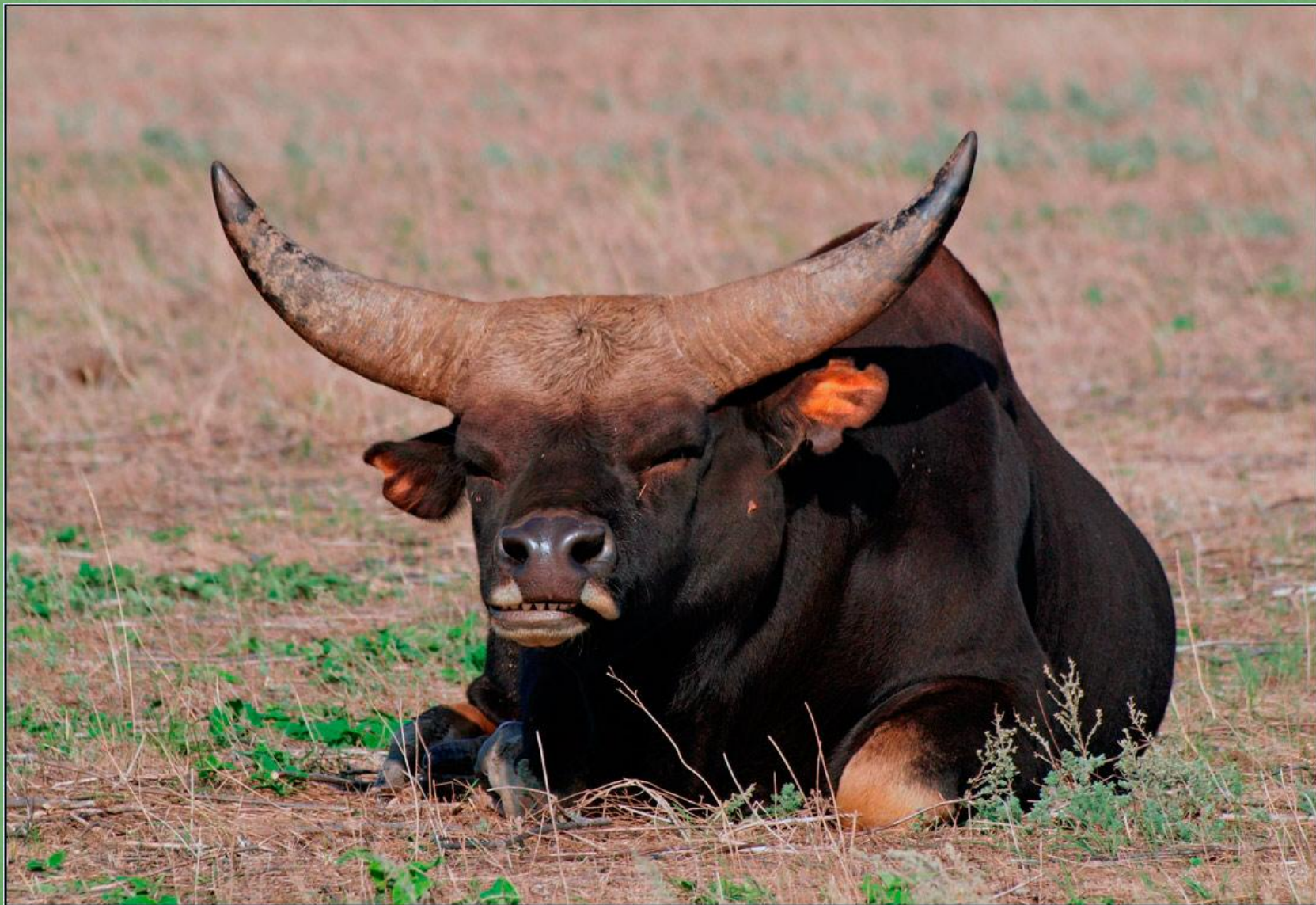
Виды домашних  
животных,  
занимавшие  
ограниченные ареалы

•

Яки.



# Гаялы.



# Бантенги.



# Буйволы.





# Олени.





# Ламы.



# Индейки.

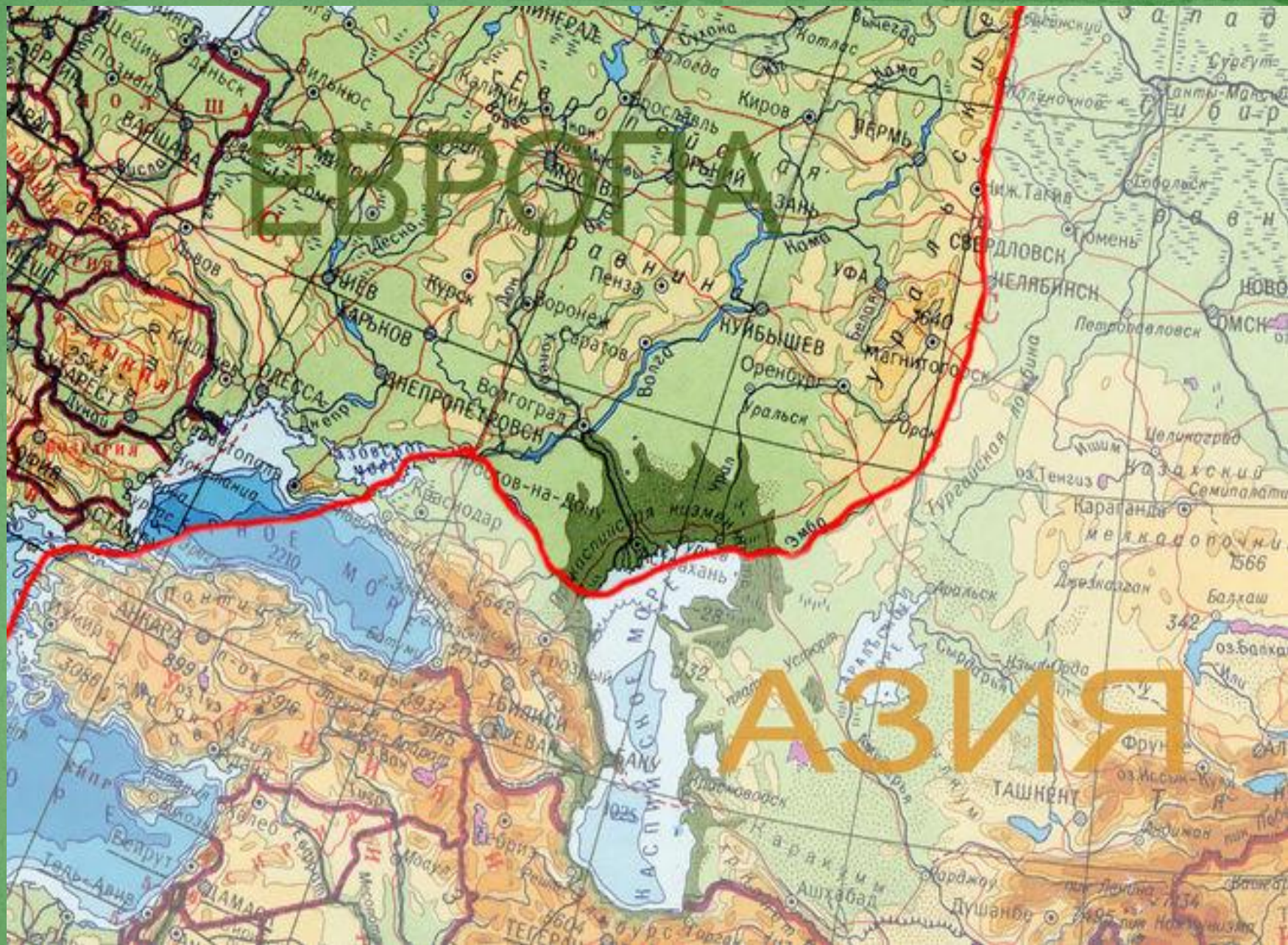


# Цесарки.



# Страусы.





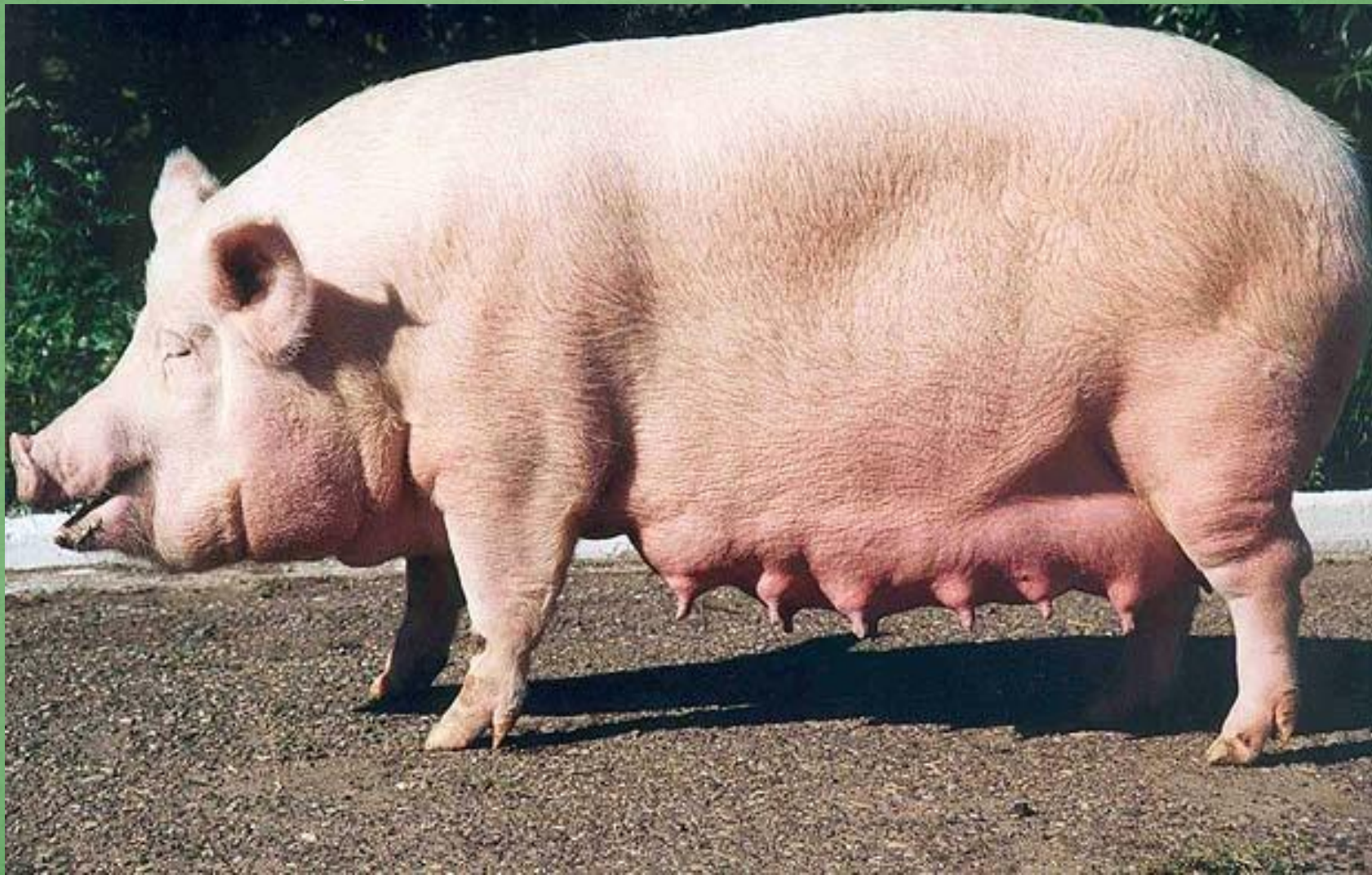
Специалисты выделяют 6 основных центров одомашнивания животных:

- 1) Китайско-Малайский центр.
- 2) Индийский центр.
- 3) Юго-Западноазиатский центр.
- 4) Средиземноморский центр.
- 5) Андийский центр.
- 6) Африканский центр.



# Китайско-Малайский центр.

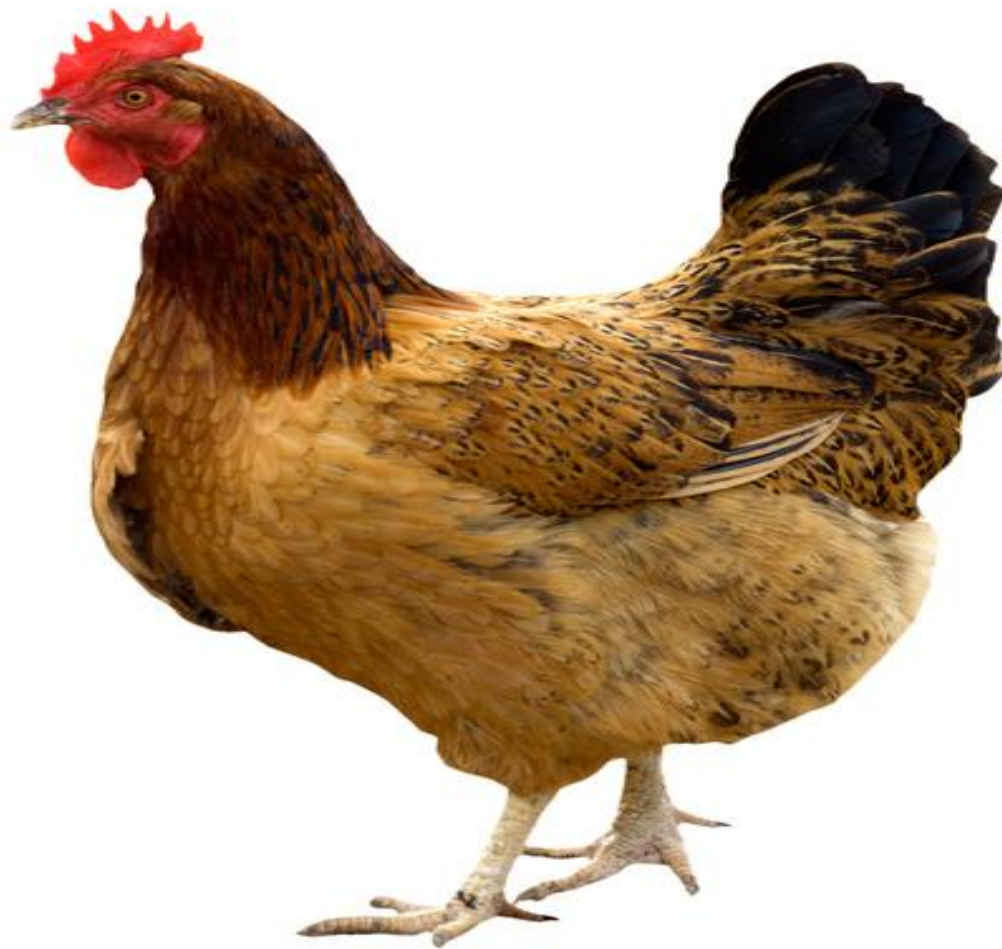
# Южнокитайская и Севернокитайская свинья.



# Индийская свинья.



# Курица.



# Китайская утка.



# Китайский гусь.



# Тутовый шелкопряд.



# Дубовый шелкопряд.





# Медоносная пчела.



Сергей Романов

# Золотая рыбка.



# Китайская собака.



Индийский центр.

# Зебу.



# Гаял.



© Milan Kořínek

# Балийский скот.



# Буйвол.





# Азиатский павлин.



# Курица.



prifoto.ru

# Индийская кошка.



# Медоносная пчела.



# Индийская собака.



Юго-  
Западныйазиатский  
центр.

# Лошадь Восточного типа.



# Овца.





# Коза.



# СВИНЬЯ.



# Одногорбный верблюд.



# Голубь.



# Пчела.



# Средиземноморский центр.

Лошадь западного типа.



# Лошадь мясного типа.





Овца.



Коза.



# СВИНЬЯ.



Утка.



# Гусь нильский.



# Антилопа.



# Газель.



# Кролики.





Андийский центр.

# Лама.



# Альпака.



# Мускатная утка.



# Морская свинка.



# Индейка.



Африканский центр.

# Страус.





# Цесарка.



Кошка.



# Собака.



# СВИНЬЯ.



Осёл.





Вавилов.Н.И.

“Знания о происхождении домашних животных и культурных растений, их эволюции дают возможность учесть основные моменты эволюционного процесса при породообразовании в новых эколого-климатических, производственных условиях.”

Спасибо за внимание:\*